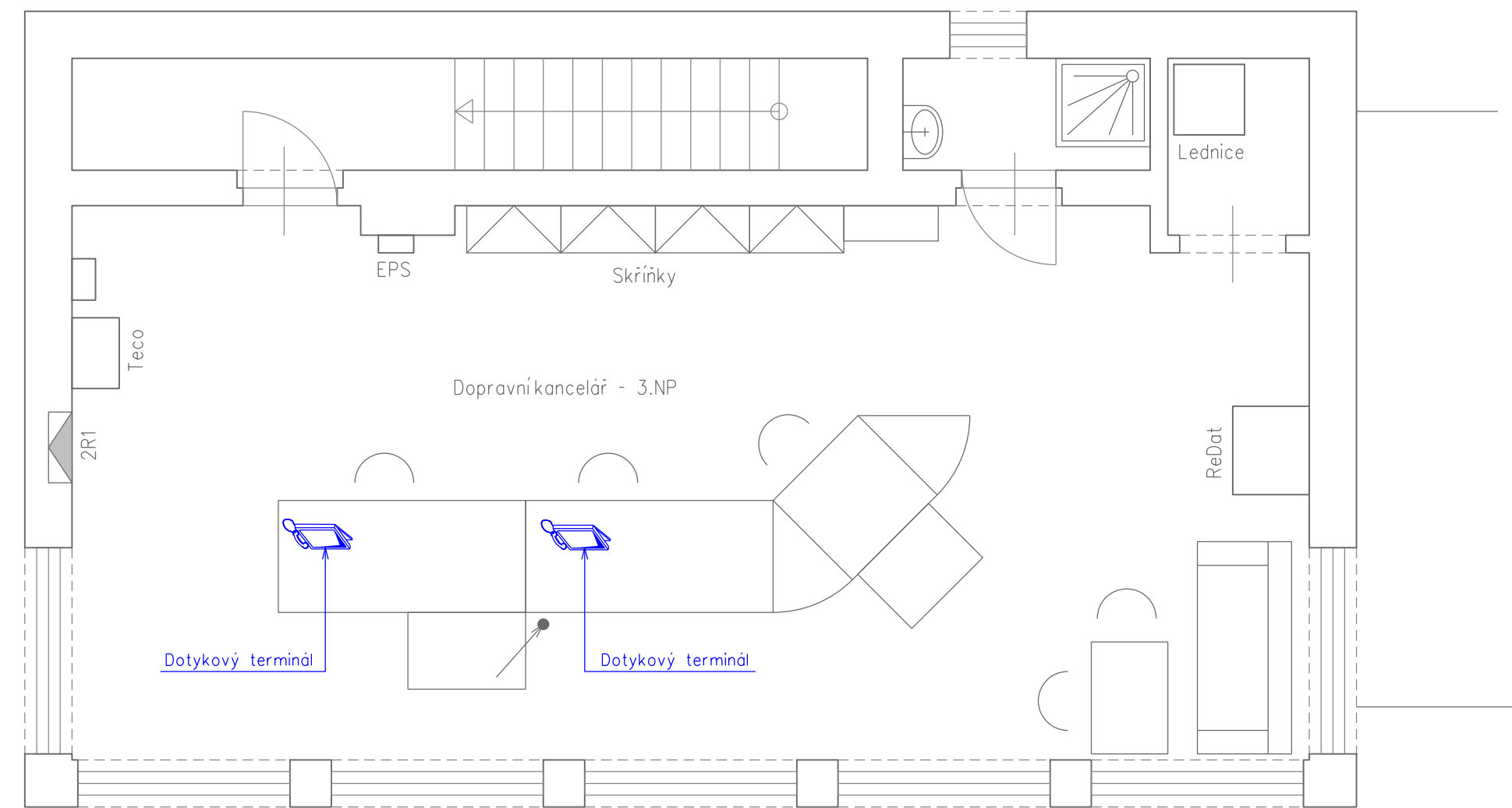


GSM-R ÚSTÍ NAD LABEM - CHOMUTOV

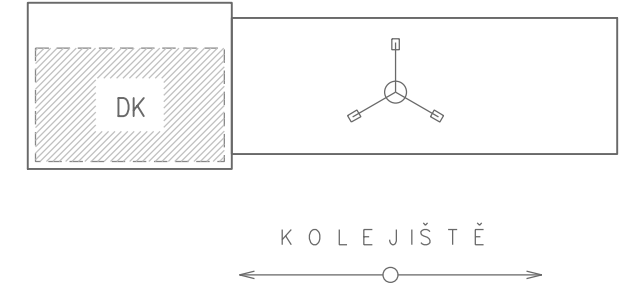
ŽST MOST nové nádraží - Stavědlo 1, UMÍSTĚNÍ ZAŘÍZENÍ (M 1:50)

OBJEKT STAVĚDLA 1 - 3.NP

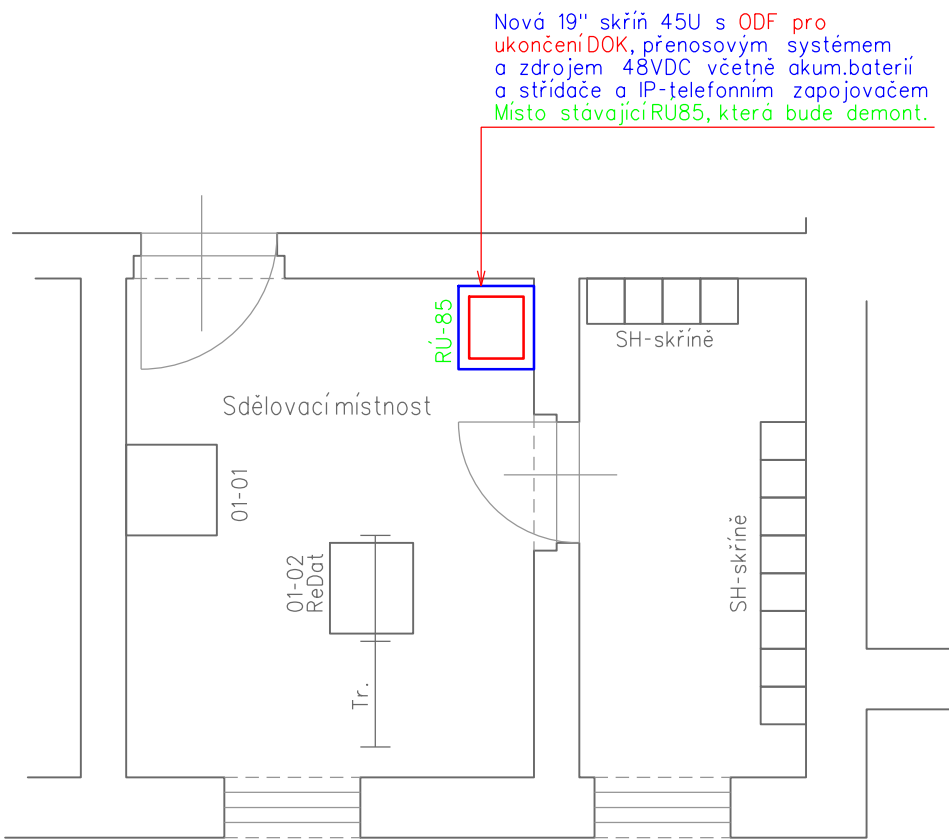


VYSVĚTLIVKY:

- Zařízení stávající
- Zařízení a propojení budovaná v rámci tohoto PS
- Zařízení a propojení budovaná v rámci jiných PS
- Zařízení přenesené nebo demontované



OBJEKT STAVĚDLA 1 - 1.NP



VÝŠKOVÝ SYSTÉM Bpv SOUŘADNICOVÝ SYSTÉM S-JTSK ±0,000 = xxx,xx m n. m.

Číslo změny:	Obsah změny:	Datum změny:
01	-	-
02	-	-
03	-	-

Investor:	Správa železniční dopravní cesty, s.o. Dlážděná 1003/7, 110 00 Praha 1
	Stavební správa západ se sídlem v Praze Sokolovská 278/1955, 190 00 Praha 9

Generální projektant:	SUDOP PRAHA a.s. Olšanská 1a, 130 80 Praha 3 tel.: +420 267 094 111 fax: +420 224 230 316 e-mail: praha@sudop.cz	Hlavní inženýr projektu: ING. OLDŘICH HORA
		Garant profese: ING. OLDŘICH HORA

Středisko: ELEKTROTECHNIKY, TRAKCE, SDĚLOVACÍ A ZABEZPEČOVACÍ TECHNIKY			
Vedoucí střediska:	Odpovědný projektant SO, IO, PS:	Vypracoval:	Kontroloval:
ING. MARTIN RAIBR	ALEŠ REITERMAN	ALEŠ REITERMAN	ING. OLDŘICH HORA

Název akce:	Číslo smlouvy:	
	17 035 208	
GSM-R ÚSTÍ NAD LABEM - CHOMUTOV	Projektový stupeň:	
	DUR	
Část: ŽELEZNIČNÍ SDĚLOVACÍ ZAŘÍZENÍ D.2.7 KABELIZACE	Datum:	
	03/2019	
Název přílohy:	Číslo části:	
	D.2.7	
ŽST MOST N.N. - ST.1, UMÍSTĚNÍ ZAŘÍZENÍ	Měřítko:	Počet formátů:
	1:50	3A4
		Číslo přílohy:
		4.1