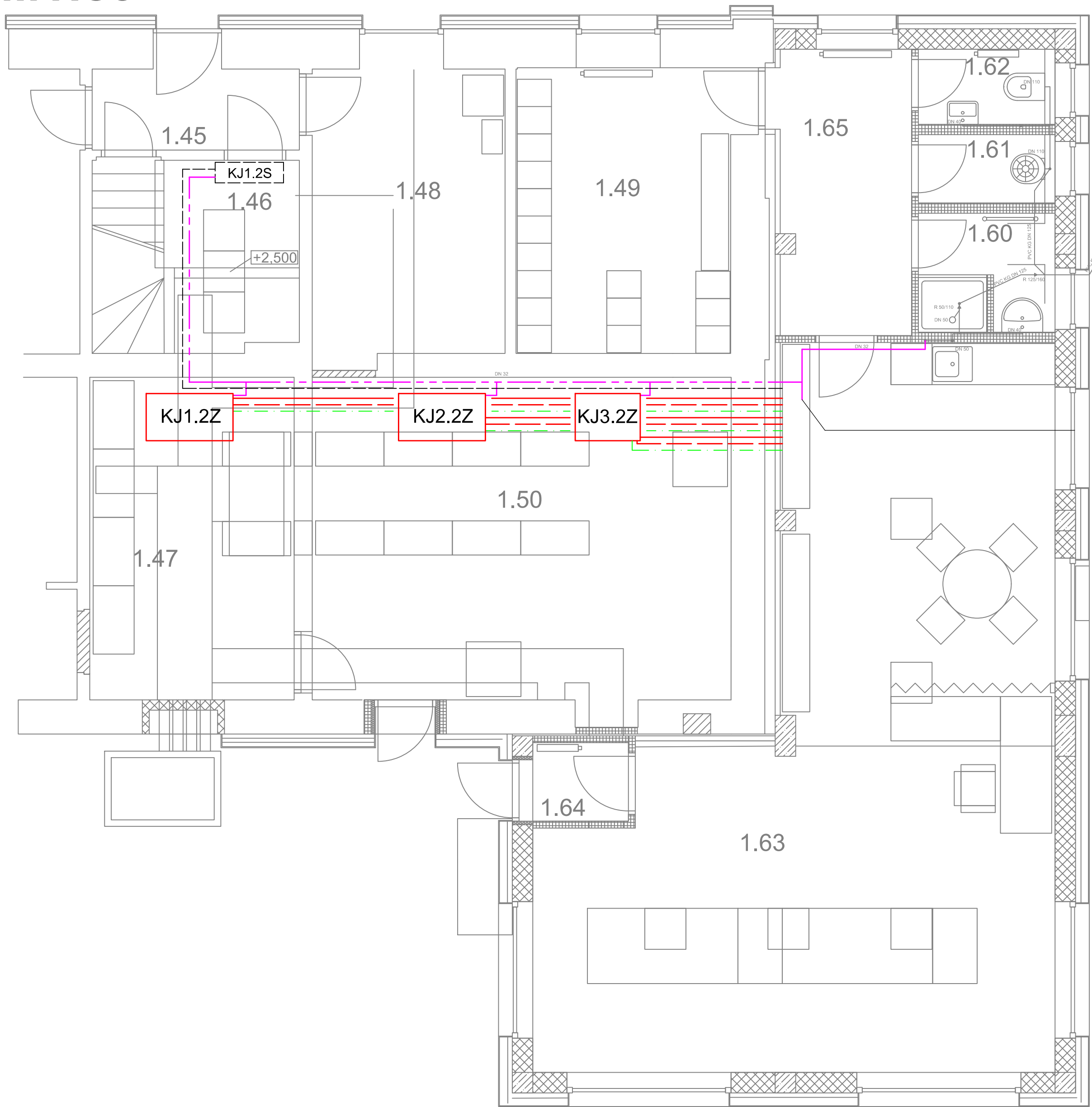
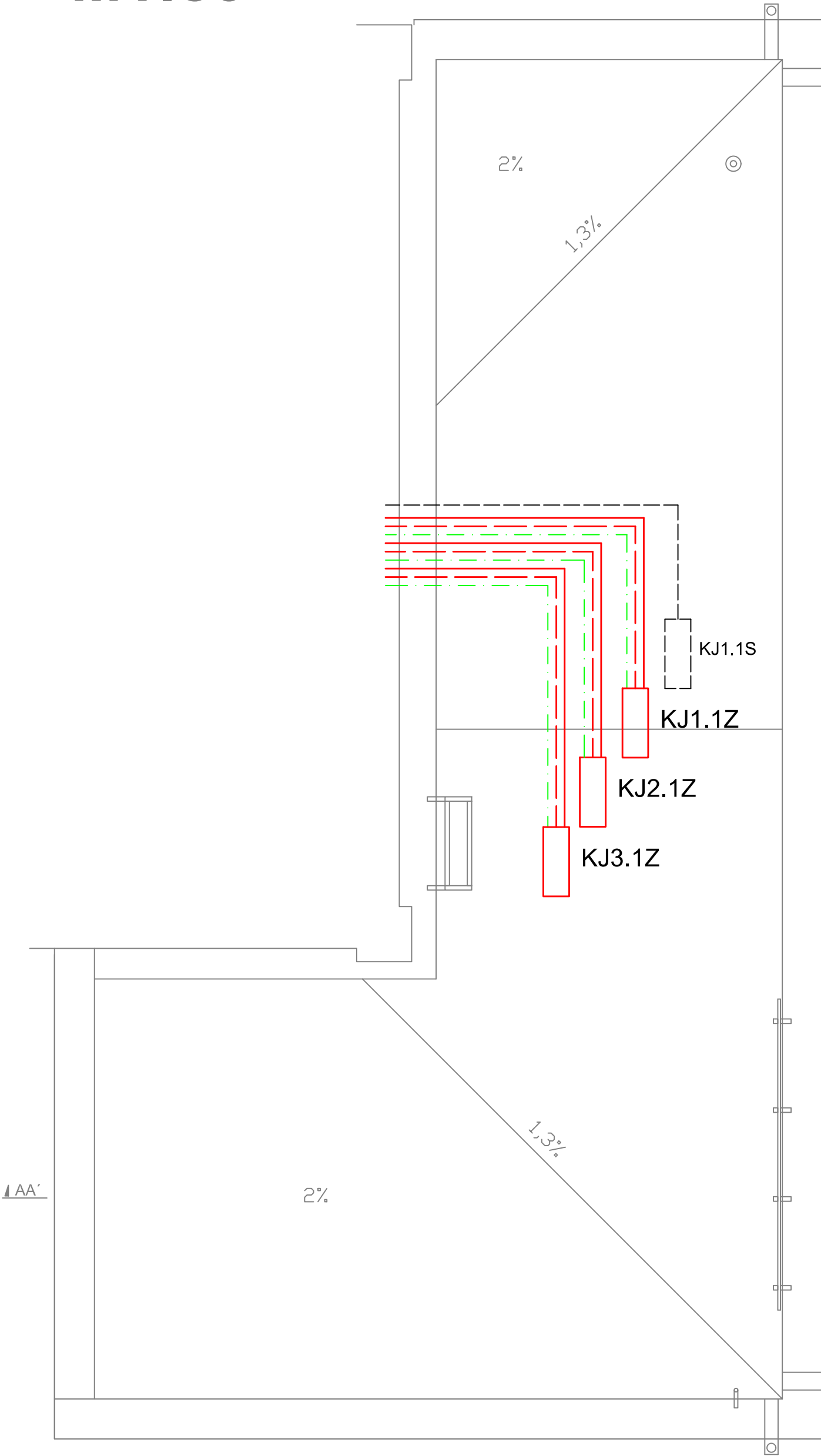


PŮDORYS 1.NP
M1:50



PŮDORYS STŘECHY
M1:50




LEGENDA


- Cu ROZVOD CHLADIVA
- OVĽADACÍ KABEL
- POTRUBÍ KONDENZÁTU
- KJ1.1Z, KJ2.1Z, KJ3.1Z VENKOVNÍ JEDNOTKY
- KJ2.1Z, KJ2.2Z, KJ3.2Z VNITŘNÍ JEDNOTKY
- KJ1.1Z/ KJ1.2Z chladicí výkon 1,5-7,4 kW
- KJ2.1Z/ KJ2.2Z chladicí výkon 1,5-7,4 kW
- KJ3.1Z/ KJ3.2Z chladicí výkon 1,5-5,6 kW

Výškový systém Bpv
Souřadný systém S-JTSK

Přehled revizí přílohy				
02	30.11.2016	JŽI	odevzdání Projektu se zpracovanými připomínkami	JŽ MHa
P1	30.09.2016	JŽI	posouzení shody s TSI	JŽ MHa
01	01.07.2016	JŽI	odevzdání k připomínkovému řízení	JŽ MHa
Rev.	Datum	Vyprac.	Popis obsahu revize	Kontr. Schv.

Objednatel		Správa železniční dopravní cesty, státní organizace Dlážděná 1003/7, 110 00 Praha 1	
		Stavební správa východ Nerudova 1, 772 58 Olomouc www.szdc.cz	



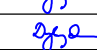

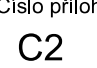
Zhotovitel		Společnost "MM: Ty - Br"	
		Mott MacDonald CZ, spol. s r.o. Národní 984/15 110 00 Praha 1 www.mottmac.com	MOTT MACDONALD LIMITED-org. složka Národní 984/15 110 00 Praha 1 www.mottmac.com

Zpracovatel části		Signal Projekt s.r.o. Vítěnská 55 639 00 Brno +420 515 917 689 www.signalprojekt.cz	
			

Akce		Revitalizace trati Týniště n. O. - Broumov	
------	--	--	--

Část dokumentace		D.1 Železniční zabezpečovací zařízení D.1.1 Staniční zabezpečovací zařízení D.1.1.4 PS 13-28-01 ŽST Náchod, SZZ; část C - klimatizace	
------------------	--	---	--

Název přílohy		Stupeň dokumentace projekt	
Půdorys		Měřítko 1 : 50	
		Formát 8 A4	
		Datum 10/2016	

Manažer projektu	Ing. Markéta Hamplová		Vypracoval	Josef Žitlavský	
Garant profese	Ing. Jaroslav Dytrch		Kontroloval		
Odpov. projektant	Ing. Jaroslav Dytrch		Schválil	Ing. Markéta Hamplová	

Číslo dokumentu	359390-SGP-ZAB-132801-C002	Revize	02	Část dokumentace	D.1.1.4	Číslo přílohy	C2
-----------------	----------------------------	--------	----	------------------	---------	---------------	----

© Mott MacDonald
Tento dokument smí být užíván pouze osobou, která si jej objednala, a to pro účely a činnosti, pro které byl Zhotovitelem zpracován.
Tento dokument nesmí být jakkoliv užíván jinými osobami bez předchozího souhlasu Zhotovitele a osoby, která si jeho zpracování objednala.