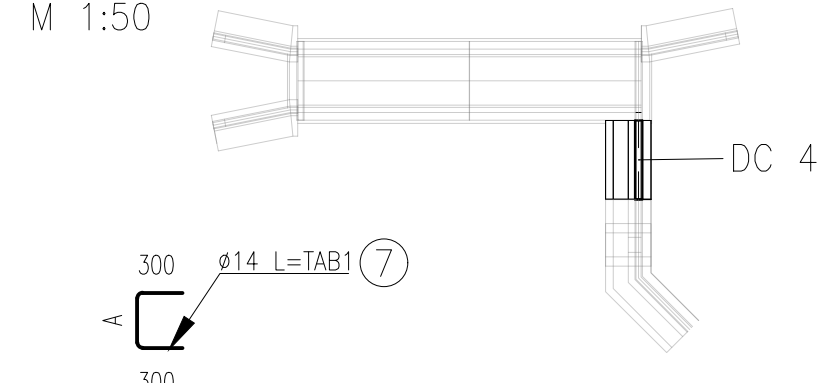


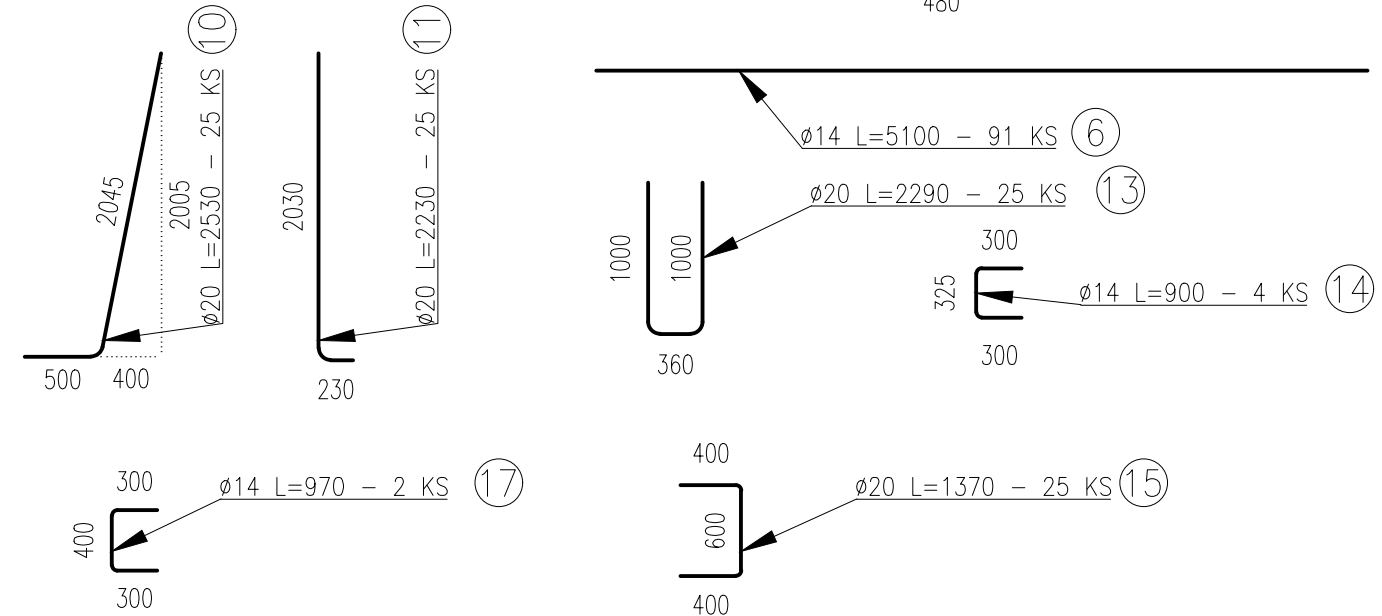
VÝKRES VÝZTUŽE SO 14-07 - DC4

DILATAČNÍ CELEK DC 4

M 1:50

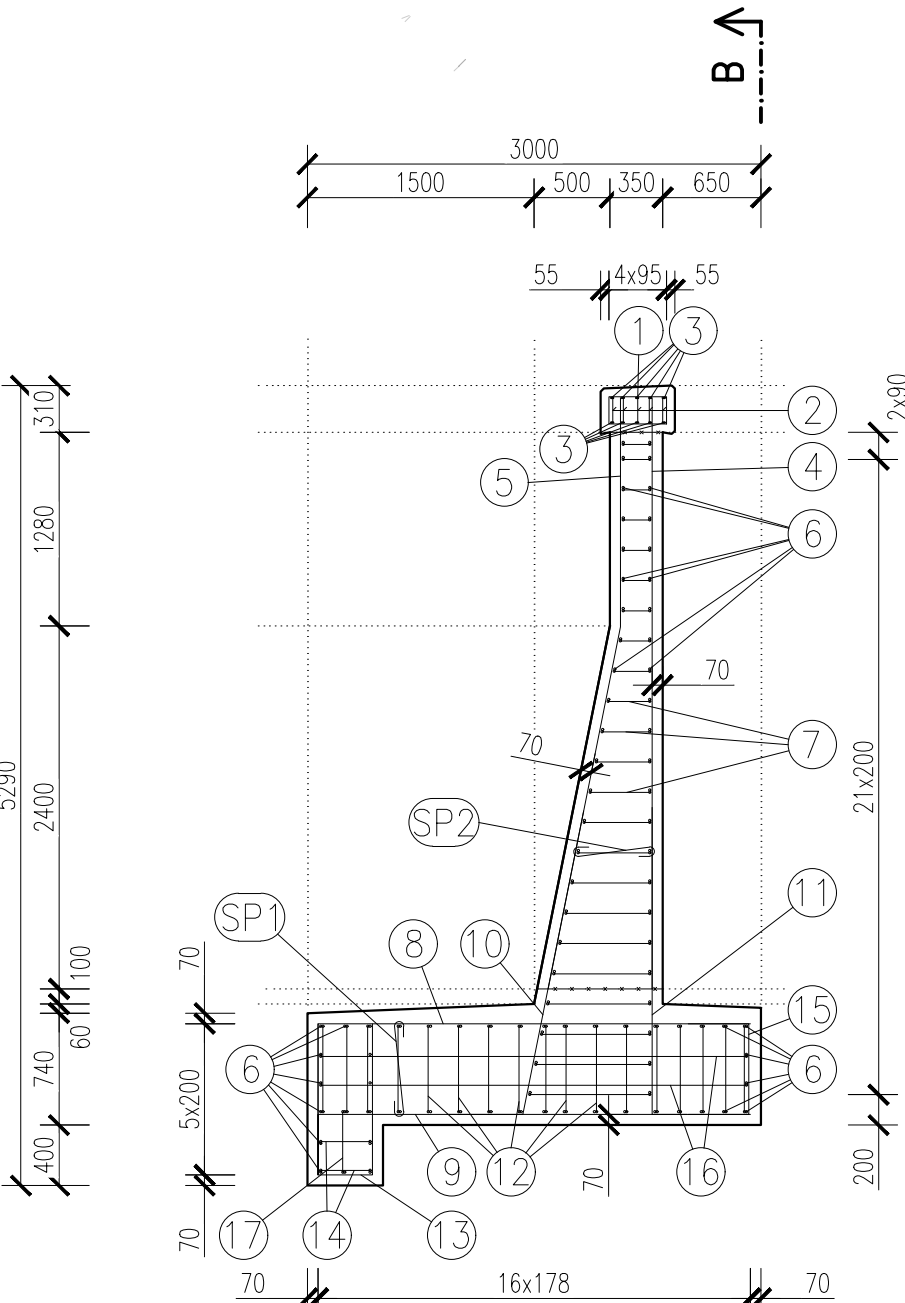


TAB1	A (MM)	L (M)	POČET (KS)	CELKOM (M)	SP2 L (M)	POČET SP2 (KS)	CELKOM SP2 (M)	
7.1	175	0,745	14	10,43	0,515	91	46,87	
7.2	195	0,765	2	1,53	0,535	13	6,96	
7.3	235	0,805	2	1,61	0,575	13	7,48	
7.4	275	0,845	2	1,69	0,615	13	8,00	
7.5	315	0,885	2	1,77	0,655	13	8,52	
7.6	355	0,925	2	1,85	0,695	13	9,04	
7.7	395	0,965	2	1,93	0,735	13	9,56	
7.8	435	1,005	2	2,01	0,775	13	10,08	
7.9	475	1,045	2	2,09	0,815	13	10,60	
7.10	515	1,085	2	2,17	0,855	13	11,12	
7.11	555	1,125	2	2,25	0,895	13	11,64	
7.12	595	1,165	2	2,33	0,935	13	12,16	
7.13	635	1,205	2	2,41	0,975	13	12,68	
7.14	675	1,245	2	2,49	1,015	13	13,20	
7.15	715	1,285	2	2,57	1,055	13	13,72	
7.16	755	1,325	2	2,65	1,095	13	14,24	
7.17	795	1,365	2	2,73	1,135	13	14,76	
DĚLKA CELKOM M:				44,51	DĚLKA CELKOM M:			220,5



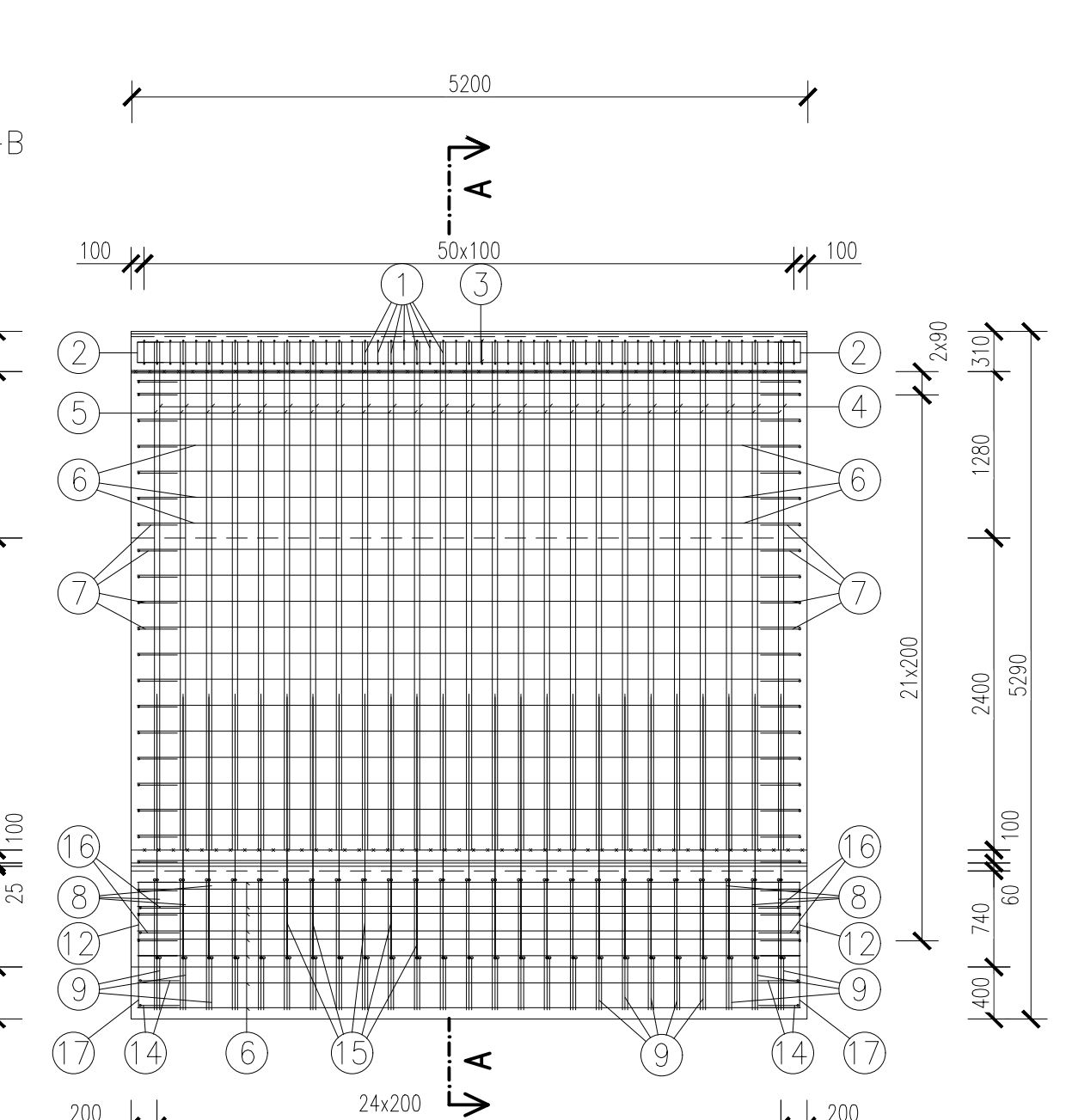
ŘEZ A-A

M 1:50



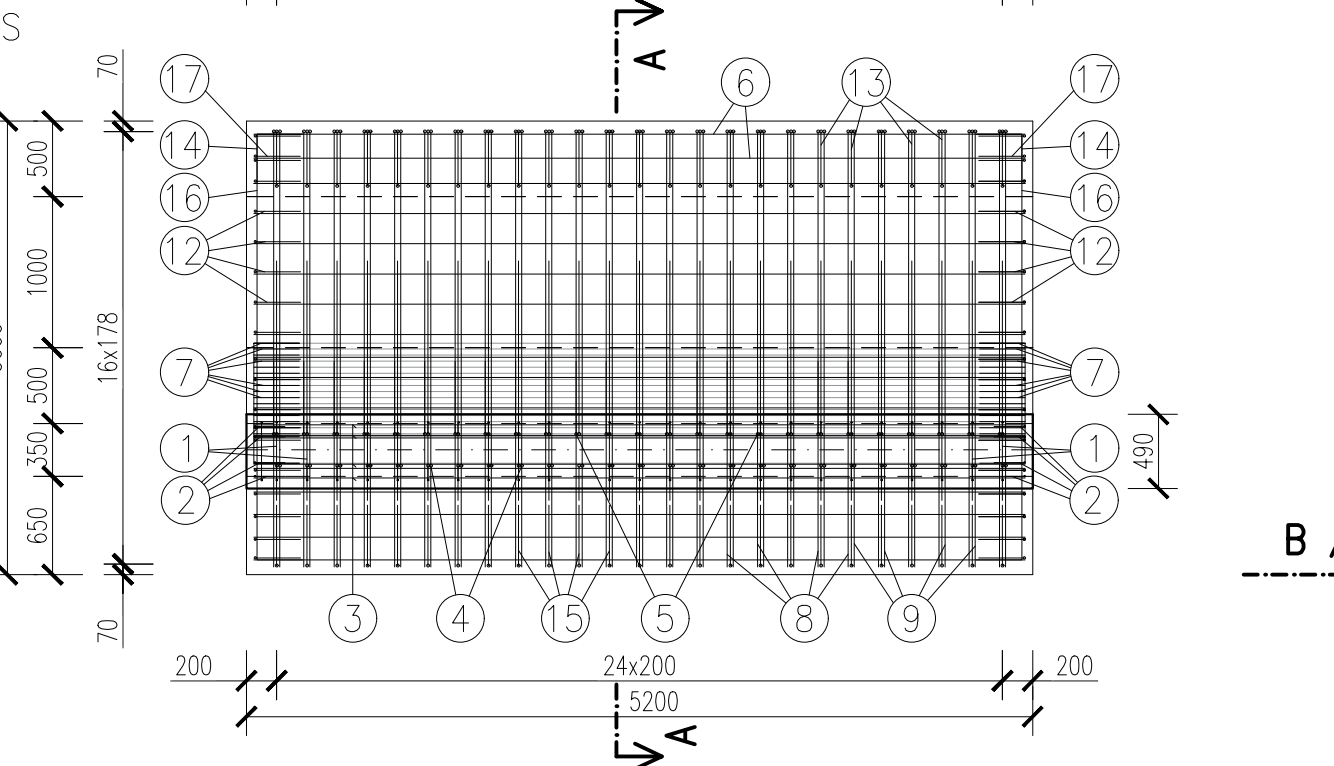
ŘEZ B-B

M 1:50

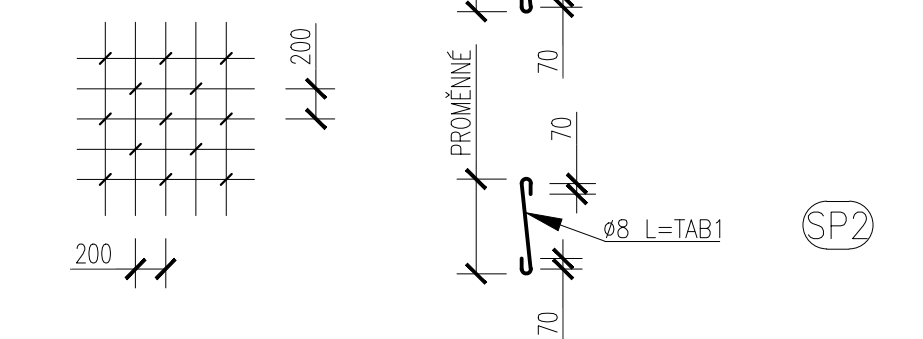


PŮDORYS

M 1:50



DETAIL ULOŽENÍ SPONEK



VÝZTUŽ

B500B DLE ČSN EN 10 080

BETON DLE ČSN EN 206+A1

KŘÍDLA

C30/37- χ C2, XD3, XF4 – D_{max} 16 MM – S5
MAXIMÁLNÍ PRŮSAK 20 MM DLE ČSN EN 12 390-8

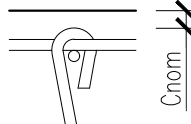
ZÁKLADY

C30/37- χ C2, XD3, XF4, XA3 – D_{max} 16 MM
POUŽIT ŠÍRANOVZDORNÝ CEMENT DLE ČSN EN 72 2103
MAXIMÁLNÍ PRŮSAK 20 MM DLE ČSN EN 12 390-8

ŘÍMSY

C30/37- χ C2, XD1, XF2 – D_{max} 16 MM – S5
MAXIMÁLNÍ PRŮSAK 20 MM DLE ČSN EN 12 390-8

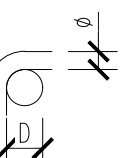
KRYTÍ VÝZTUŽE c_{min}=40 MM; c_{nom}=50 MM



KÓTOVANÉ V OSE VÝZTUŽE

VNITŘNÍ PRŮMĚR ZAKŘIVENÍ PRO OHYBY:

$\varnothing 20$ – D 140 MM
 $\varnothing 14$ – D 56 MM
 $\varnothing 10$ – D 40 MM



ÚPRAVA BETONÁŘSKÉ VÝZTUŽE ZÁKLADŮ DILATAČNÍCH DÍLŮ:

VÝZTUŽ ZÁKLADU SE PROVAŘÍ TAK, ABY BYLA VYTVOŘENA VNĚJŠÍ VODIVÁ KLEC S PROPOJENÍM NA VÝČNÍVAJÍCÍ VÝZTUŽ DO STOJEK (VZDÁLENOST SVARŮ CCA 500 X 500 MM). VODIVÉ SVARY NA VÝČNÍVAJÍCÍ VÝZTUŽI DO SVISLÝCH STĚN JE ZAKÁZÁNO PROVÁDĚT U HORNÍ PLOCHY ZÁKLADU – SVARY SE PRAVEDOU U DOLNÍ VRSTVY VÝZTUŽE ZÁKLADU.

ÚPRAVA BETONÁŘSKÉ VÝZTUŽE STOJEK A PŘÍČLÍ DILATAČNÍCH DÍLŮ:

VÝZTUŽ SE PROVAŘÍ (VZDÁLENOST SVARŮ CCA 400 X 400 MM). TAKTO SVAŘENÁ VÝZTUŽ SE PROPOJÍ SE VZÁEMNĚ PROPOJENOU VÝZTUŽÍ VÝČNÍVAJÍCÍ ZE ZÁKLADU.

PROPOJENÁ VÝZTUŽ SE VYVEDE DRÁTEM FeZn \varnothing 8 MM NA POVRCH DO MĚŘICÍCH VÝVODŮ (2 KS PRO KAŽDÝ DILATAČNÍ CELEK). MĚŘICÍ VÝVOD Z VÝZTUŽE JE PRAVEDEN PODLE SR 5/7(S).

SPONY SP1 ULOŽENÉ V DESCE ZÁKLADU DLE DETAILU ULOŽENÍ

SPONY SP2 ULOŽENÉ V STENE DLE DETAILU ULOŽENÍ VEŠKERÉ OSTRÉ HRANY BUDOU ZKOSENY 20/20 MM

Výkaz výztuže

PRVEK	P.Č.	Ø (MM)	HMOTNOST 1 BM (KG)	DÉLKA (M)	POČET (KS)	HMOTNOST CELKEM (KG)
DC4 R	1	10	0,617	1,26	51	39,6
DC4 R	2	10	0,617	0,54	10	3,3
DC4 R	3	10	0,617	5,1	10	31,5
DC4	4	20	2,47	3,91	25	241,4
DC4	5	20	2,47	3,96	25	244,5
DC4	6	14	1,21	5,1	91	561,6
DC4	7	14	1,21	44,51	1	53,9
DC4	8	20	2,47	3,82	25	235,9
DC4	9	20	2,47	3,22	25	198,8
DC4	10	20	2,47	2,53	25	156,2
DC4	11	20	2,47	2,23	25	137,7
DC4	12	14	1,21	1,1	34	45,3
DC4	13	20	2,47	2,29	25	141,4
DC4	14	14	1,21	0,9	4	4,4
DC4	15	20	2,47	1,37	25	84,6
DC4	16	14	1,21	3,39	4	16,4
DC4	17	14	1,21	0,97	2	2,3
DC4	SP1	8	0,335	0,9	220	66,3
DC4	SP2	8	0,335	220,5	1	73,9
CELKEM						2339,1
CELKOVÝ POČET:						1 KS
CELKOVÁ HMOTNOST						2339,1 KG
R - ŘÍMSA						



SO 14-07
D.2.1.4.1

Číslo změny:	Obsah změny:	Datum změny:
01	-	-
02	-	-
03	-	-

Objednatel:	Správa železnic, státní organizace Dlážděná 1003/7, 110 00 Praha 1
SPRÁVA ŽELEZNIC	Stavební správa západ Sokolovská 278/1955, 190 00 Praha 9

Sdružení: „SEU + SP+PROJIS_Kyjice-Chomutov_DSP“	SUDOP PRAHA	PROJEKT servis
---	-------------	----------------

Zpracovatel částí:	PROJEKT servis spol. s r.o. U Elektry 830/2b, Praha 9 - Hloubětín 198 00 Tel.: +420 281 090 860 E-mail: firma@projekt-servis.cz	Hlavní inženýr projektu: ING. STANISLAV JAROŠ
PROJEKT servis		Garant profese: -

Sředitelská:	MOSTNÍ A POZEMNÍ STAVBY PRAHA
Vedoucí sředitelská:	ING. MICHAELA KOPÁLOVÁ
ODPOVĚDNÝ PROJEKTANT SO, IO, PS:	ING. PETR NOVÁK
VYPRACOVÁVATEL:	Ing. Matej Potančok
KONTROLOVATEL:	ING. MICHAELA KOPÁLOVÁ

Název akce:	Číslo smlouvy:
REKONSTRUKCE TRATI V ÚSEKU KYJICE - CHOMUTOV	19-010.640

Část: Železniční mosty	Datum:
	09 / 2019

SO 14-07 Podchod v km 60,035 (Otvice)	Číslo části:
	D.2.1.4.1.7
Název přílohy:	Měřítko:
	1:50
	Počet formátů:
	5xA4
VÝKRES VÝZTUŽE DC4	Číslo přílohy:
	7.4