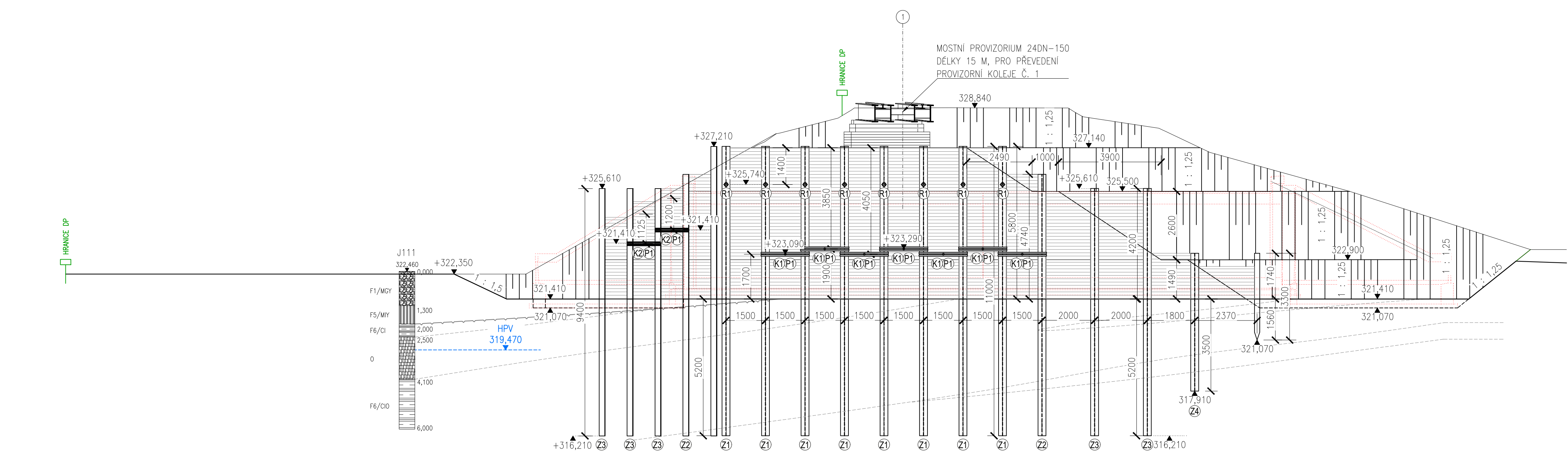
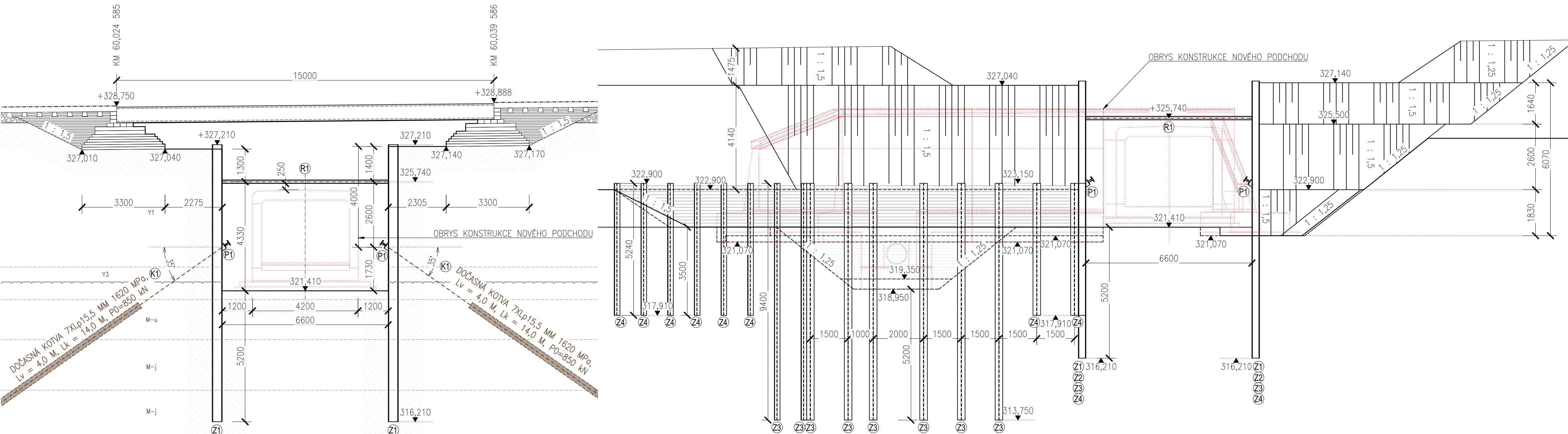


PODCHOD V KM 60,035 (OTVICE)

VÝKOPY A PAŽENÍ – ŘEZ B-B’ A ŘEZ C-C’
M 1:100





EVROPSKÁ UNIE
Evropské strukturální a investiční fondy
Operační program doprava

Ministerstvo dopravy




Státní fond dopravní infrastruktury



SO 14-07
D.2.1.4.1

Číslo změny:	Obsah změny:	Datum změny:
01	-	-
02	-	-
03	-	-

Objednatel:	Správa železnic, státní organizace Dlážděná 1003/7, 110 00 Praha 1
	Stavební správa západ Sokolovská 278/1955, 190 00 Praha 9

Stružení: „SEU + SP+PROJIS_Kyjice-Chomutov_DSP“	  
---	---

Zpracovatel částí:	PROJEKT servis spol. s r.o. U Elektry 830/2b, Praha 9 - Hloubětín 198 00 Tel.: +420 281 090 860 E-mail: firma@projekt-servis.cz	Hlavní inženýr projektu: ING. STANISLAV JAROŠ
		Garant profese: -

Středisko: MOSTNÍ A POZEMNÍ STAVBY PRAHA			
Vedoucí střediska: ING. MICHAELA KOPÁLOVÁ	Odpovědný projektant SO, IO, PS: ING. PETR NOVÁK	Vypracoval: ING. MARIE JANCÍČKOVÁ	Kontroloval: ING. MICHAELA KOPÁLOVÁ

Název akce:	Číslo smlouvy: 19-010.640
REKONSTRUKCE TRATI V ÚSEKU KYJICE - CHOMUTOV	Projektový stupeň: DSP
Část: Železniční mosty	Datum: 09 / 2019
SO 14-07 Podchod v km 60,035 (Otvice)	Číslo části: D.2.1.4.1.7
Název přílohy:	Měřítko: 1:50
	Počet formátů: 8
Pažení a výkopy - řezy	Číslo přílohy: 10.2