

Identifikační číslo přejezdu	P6532
Pořadové číslo přejezdu podle zadání	101

Stávající stav

Oblastní ředitelství	Olomouc
Traťový úsek	Přerov - Olomouc
Definiční úsek	Grygov - Olomouc
Zel. km přejezdu	204,392

Železniční charakteristika	
Počet kolejí a jejich charakter	2, širá trať
Traťová rychlost * (km/h)	120
Zabezpečení přejezdu	světelná signalizace, oboustranné závory
Doba uzavření pro typický rychlý vlak (min)	1,53
Doba uzavření pro typický pomalý vlak (min)	1,76
Počet vlaků /24h	274

Silniční charakteristika	
Třída poz. komunikace	MK
Číslo poz. komunikace	ul. Holická
Šířka přejezdu (m)	7,0
Délka přejezdu (m)	17,0
Úhel křížení (°)	58,0
Počet TV vozidel **	1128
Počet O vozidel **	5146
Počet M vozidel **	39
Počet vozidel celkem **	6313
Počet chodců a cyklistů	463

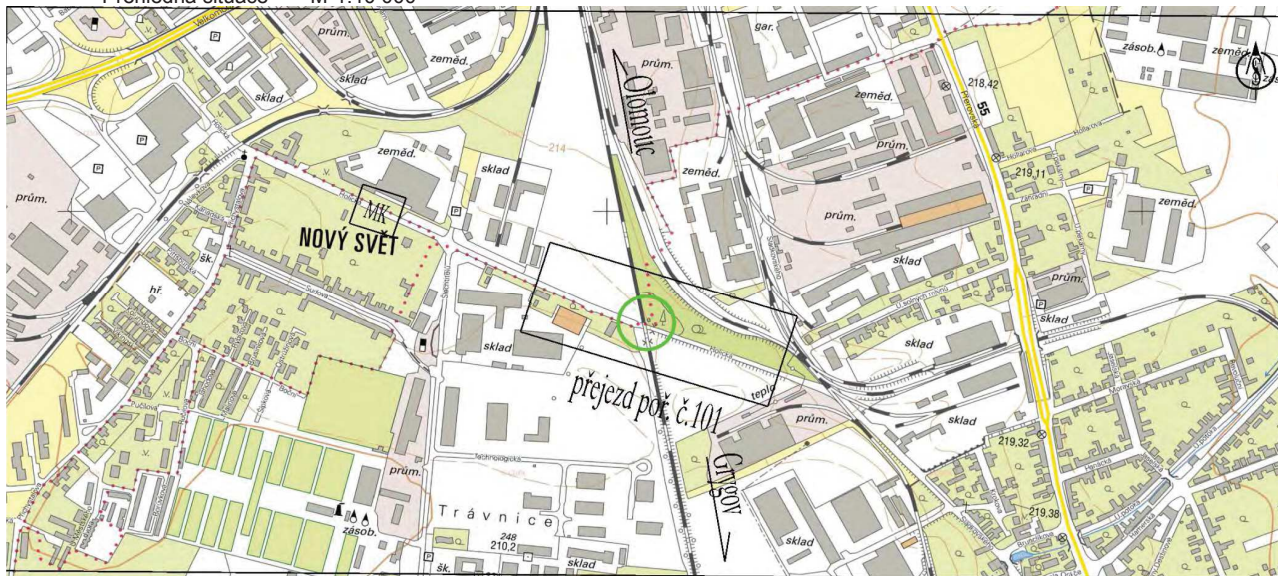
Popis, uspořádání	
intravilán, obytná zástavba va vzdálenosti 45 m, omezení dopravy dopravní značkou Zákaz odbočení vlevo, železnice v přímé	
Dopravní moment ***	1920740
Specifická rizika	
úhel křížení	
MU za posledních 7 let	0
Součet dob uzavření****(min)	37,26
Intenzita silniční dopravy (vozidel / 1h - špička)	701

* nejvyšší traťová rychlost
 ** roční průměr denních intenzit
 *** ČSN 73 63 80
 **** se zohledněním vzáj. překryvu, 2 h špičky

Situace M 1:2 000



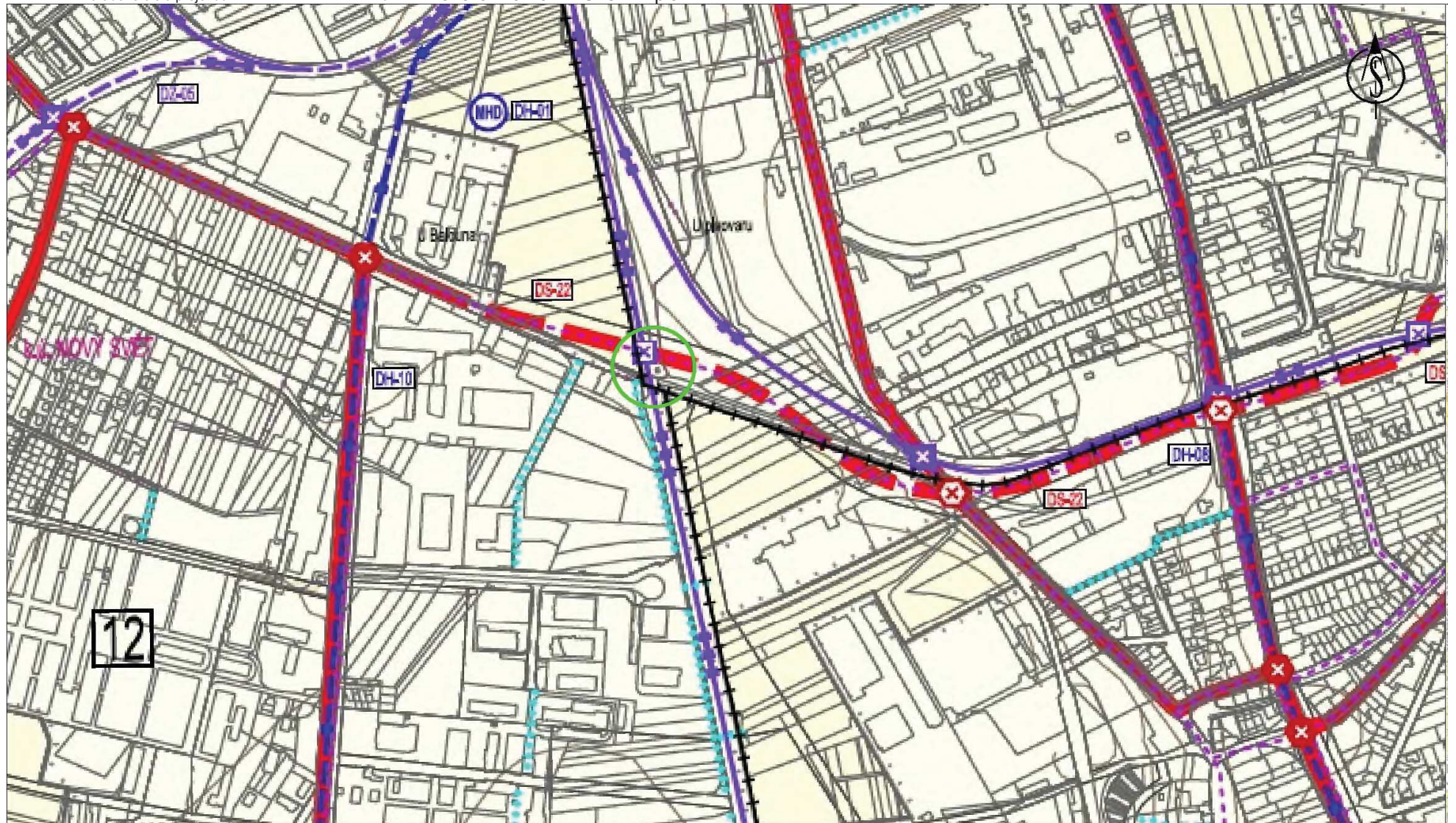
Přehledná situace M 1:10 000



Samostatné přílohy:

101.0	Územní plán	1:5 000
-------	-------------	---------

Akce: "Analýza zvýšení bezpečnosti úrovnových přejezdů na tranzitních železničních koridorech"			
Datum:	Termín	20. květen 2016	Identifikační číslo přejezdu P6532 Pořadové číslo 101
Zpracovatel:	Ing. Tvrdlík		
	Ing. Štěpánová		
Kontroloval:	Ing. Turek		



Akce: "Analýza zvýšení bezpečnosti úrovnových přejezdů na tranzitních železničních koridorech"			
Datum:	Termín	20. květen 2016	Identifikační číslo přejezdu
Zpracovatel:	Bc. Charvát		P6532
Kontroloval:	Ing. Turek		Pořadové číslo 101

Identifikační číslo přejezdu P6532

Pořadové číslo přejezdu podle zadání 101

Návrh opatření - 1. úroveň

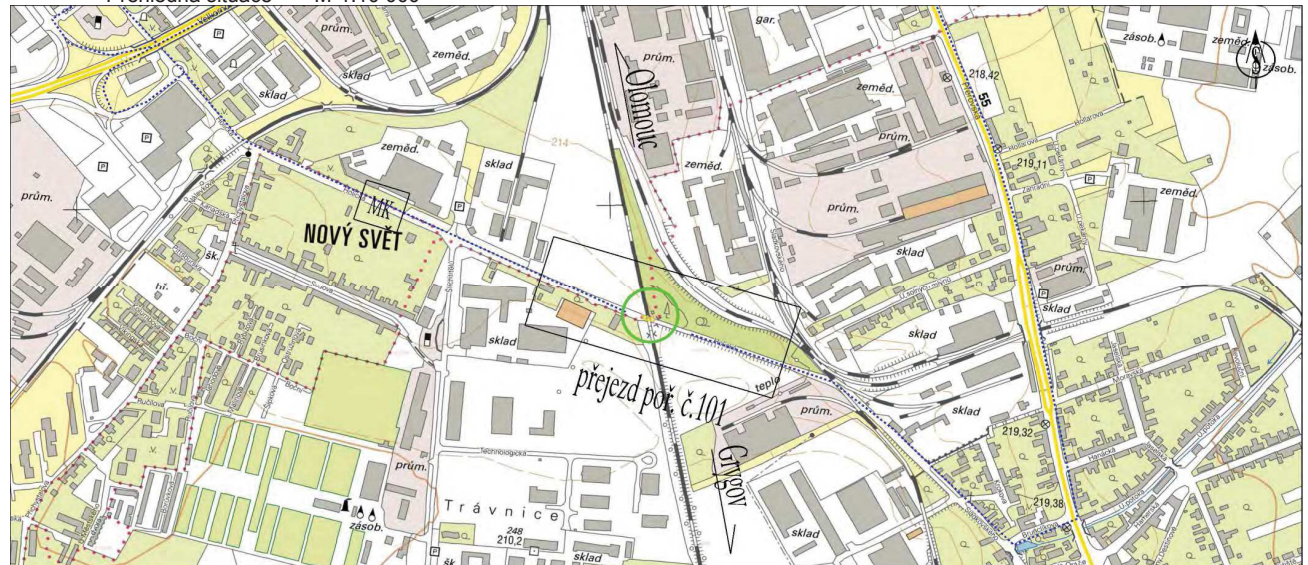
zrušení bez náhrady, převedení na jiné přejezdy, nebo mimoúrovňové křížení po stávajících případně upravených komunikacích

Situace M 1:2 000

Popis opatření	
zrušení přejezdu bez náhrady, OT není vymezena, uliční síť města dovoluje značnou variabilitu, pěší se po přejezdu nepohybují.	



Přehledná situace M 1:10 000



Charakteristiky navrhovaného stavu	
Změna délky trasy vozidel * (km)	5,0
Změna délky trasy pěších * (km)	neurčeno
Změna jízdní doby vozidel * (min)	7,5
Změna doby chůze pěších * (min)	neurčeno
Soulad s územním plánem	NE
Úpravy silničních komunikací (km)	0,0
Zábory pozemků (m2)	0
Příležitosti	
Rizika	
je v rozporu s výhledovým staven dle ÚP, neprůchodnost záměru	
Investiční náklady (mil.Kč)	neurčeno

* znaménko + zvětšení, - zmenšení

Samostatné přílohy:

101.1	Objízdná trasa	1:25 000
-------	----------------	----------

Akce: "Analýza zvýšení bezpečnosti úrovnňových přejezdů na tranzitních železničních koridorech"			
Datum:	Termín	20. květen 2016	Identifikační číslo přejezdu P6532 Pořadové číslo 101
Zpracovatel:	Ing. Turek		
Kontroloval:	Ing. Tvrđík		

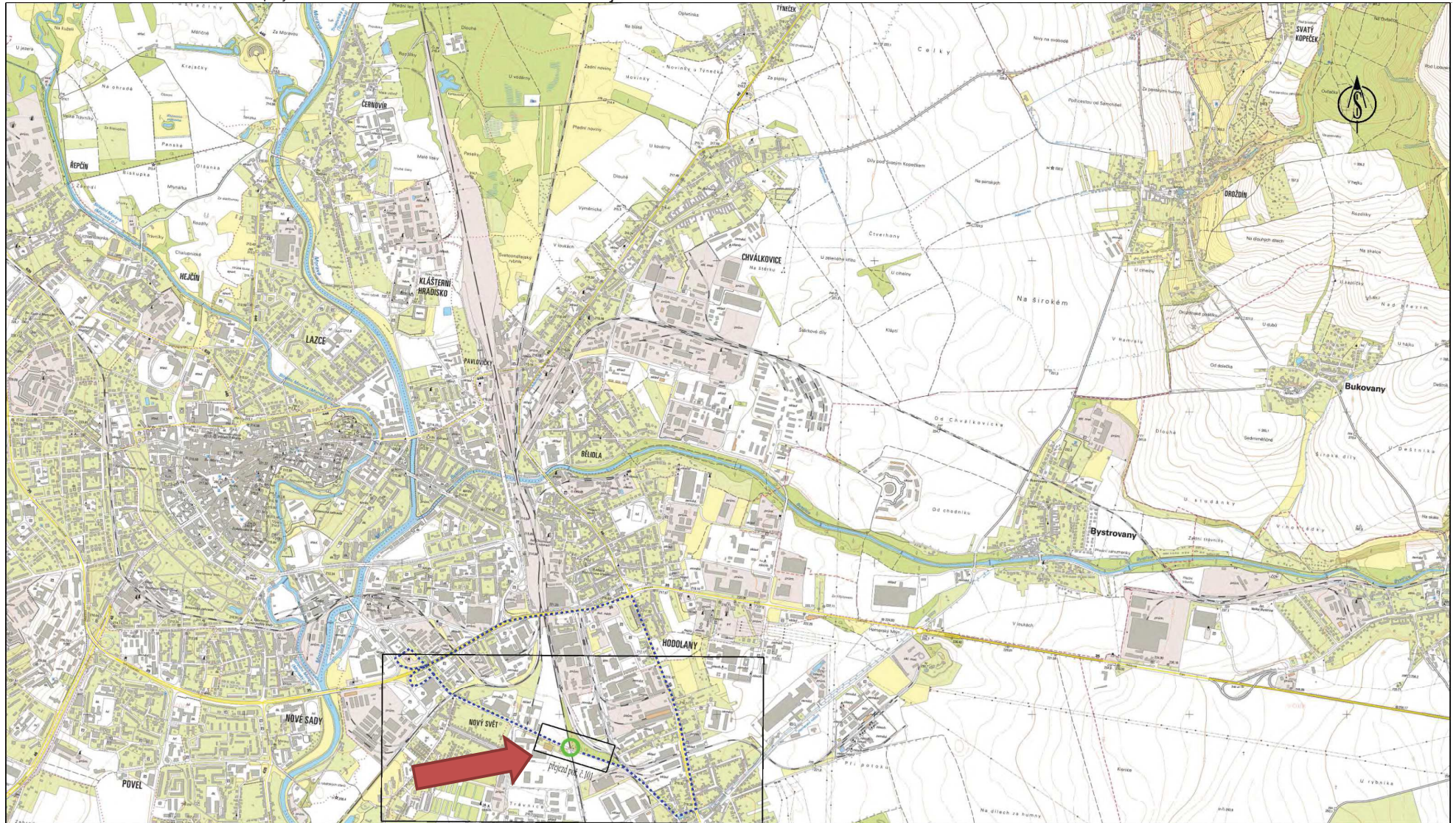
Identifikační číslo přejezdu P6532

Pořadové číslo přejezdu

101 Příloha č. 101.1

Objízdná trasa

1:25 000



Akce:	"Analýza zvýšení bezpečnosti úrovněvých přejezdů na tranzitních železničních koridorech"		
Datum:	Termín	20. květen 2016	Identifikační číslo přejezdu
Zpracovatel:	Ing. Turek		P6532
Kontroloval:	Ing. Tvrđík		Pořadové číslo
			101

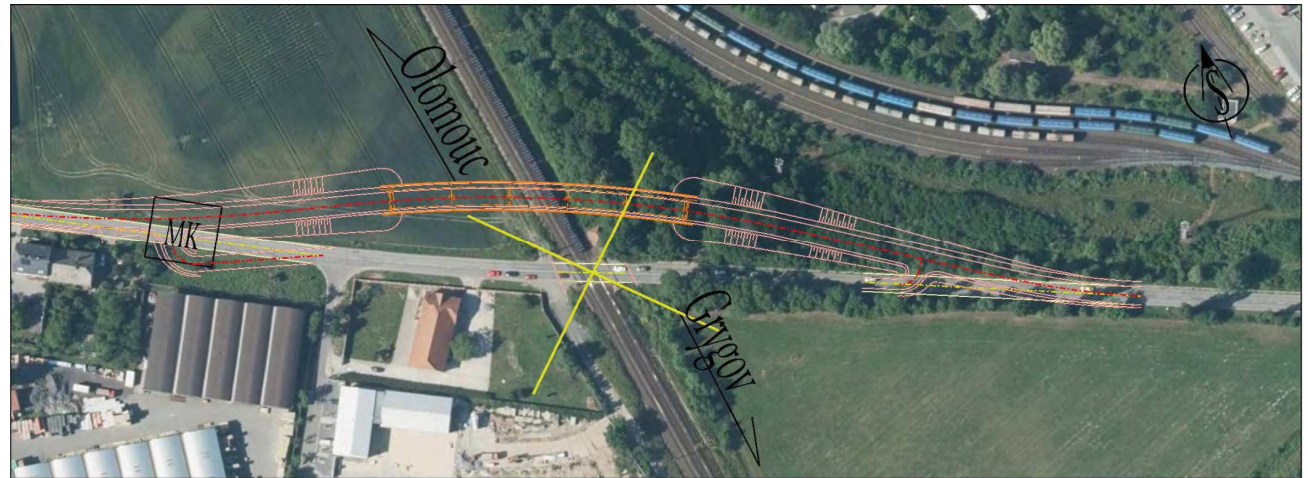
Identifikační číslo přejezdu P6532
Pořadové číslo přejezdu podle zadání 101

Návrh opatření - 2. úroveň

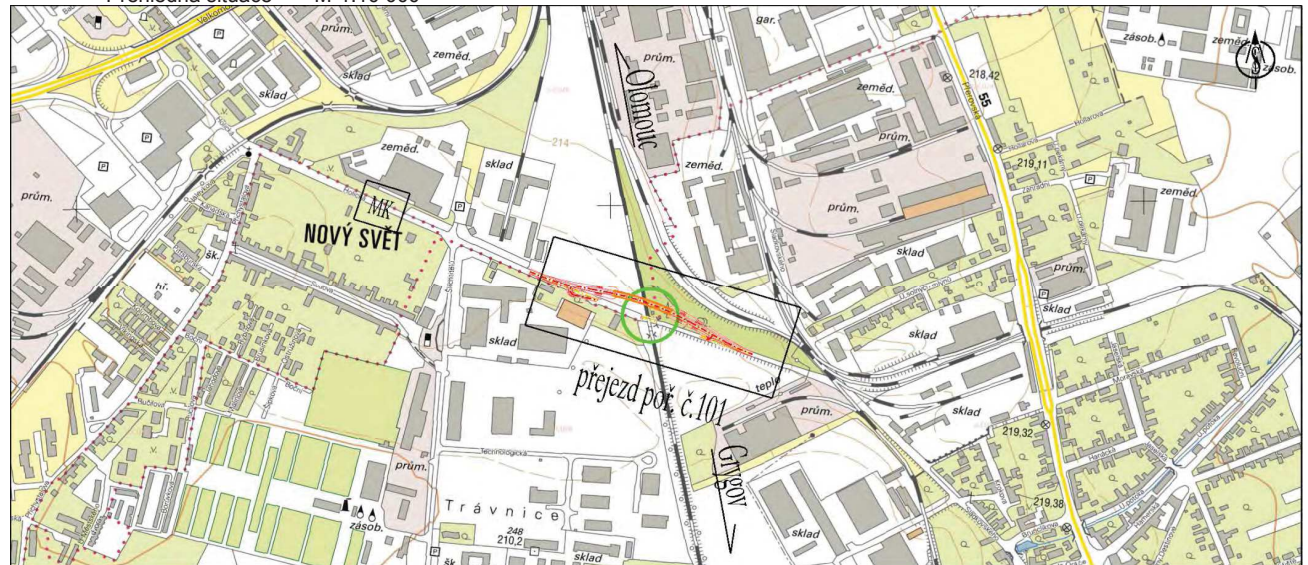
zrušení a nahrazení mimoúrovňově, nebo převedením na jiné mimoúrovňové křížení s případnou úpravou stávajících komunikací
Situace M 1:2 000

Popis opatření

zrušení přejezdu, realizace nového silničního nadjezdu v blízkosti rušeného přejezdu, nové komunikace kategorie MO2 funkční skupiny C, s jednostranným chodníkem a cyklostezkou, zábory nedrážních pozemků



Přehledná situace M 1:10 000



Charakteristiky navrhovaného stavu	
Změna délky trasy vozidel * (km)	0,0
Změna délky trasy pěších * (km)	0,0
Změna jízdní doby vozidel * (min)	0,0
Změna doby chůze pěších * (min)	0,0
Soulad s územním plánem	ANO
Úpravy silničních komunikací (km)	0,5
Zábory pozemků (m2)	750
Příležitosti	
Rizika	
Investiční náklady (mil.Kč)	116,1

* znaménko + zvětšení, - zmenšení

Samostatné přílohy:

101.2	Schematický podélný prů-
-------	--------------------------

Akce:	"Analýza zvýšení bezpečnosti úrovnňových přejezdů na tranzitních železničních koridorech"		
Datum:	Termín	20. květen 2016	Identifikační číslo přejezdu
Zpracovatel:	Ing. Tvrđík		P6532
Kontroloval:	Ing. Tikman		Pořadové číslo
			101

Identifikační číslo přejezdu P6532

Pořadové číslo přejezdu

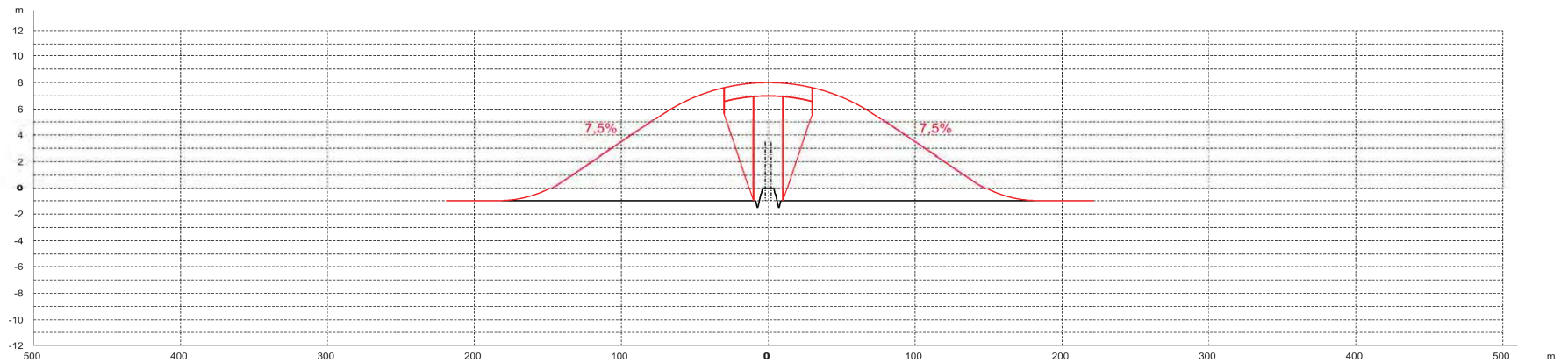
101 Příloha č. 101.2

Schematický podélný profil

-

↙ O.-Nový Svět

O.-Holice ↘



Akce: "Analýza zvýšení bezpečnosti úrovnových přejezdů na tranzitních železničních koridorech"			
Datum:	Termín	20. květen 2016	Identifikační číslo přejezdu P6532
Zpracovatel:	Ing. Mareš		
Kontroloval:	Ing. Tvrdlík		Pořadové číslo 101

Identifikační číslo přejezdu P6532

Pořadové číslo přejezdu podle zadání 101

Návrh opatření - 3. úroveň

zvýšení bezpečnosti organizačním opatřením na pozemních komunikacích s cílem snížit dopravní moment na přejezdu redukcí nákladní dopravy

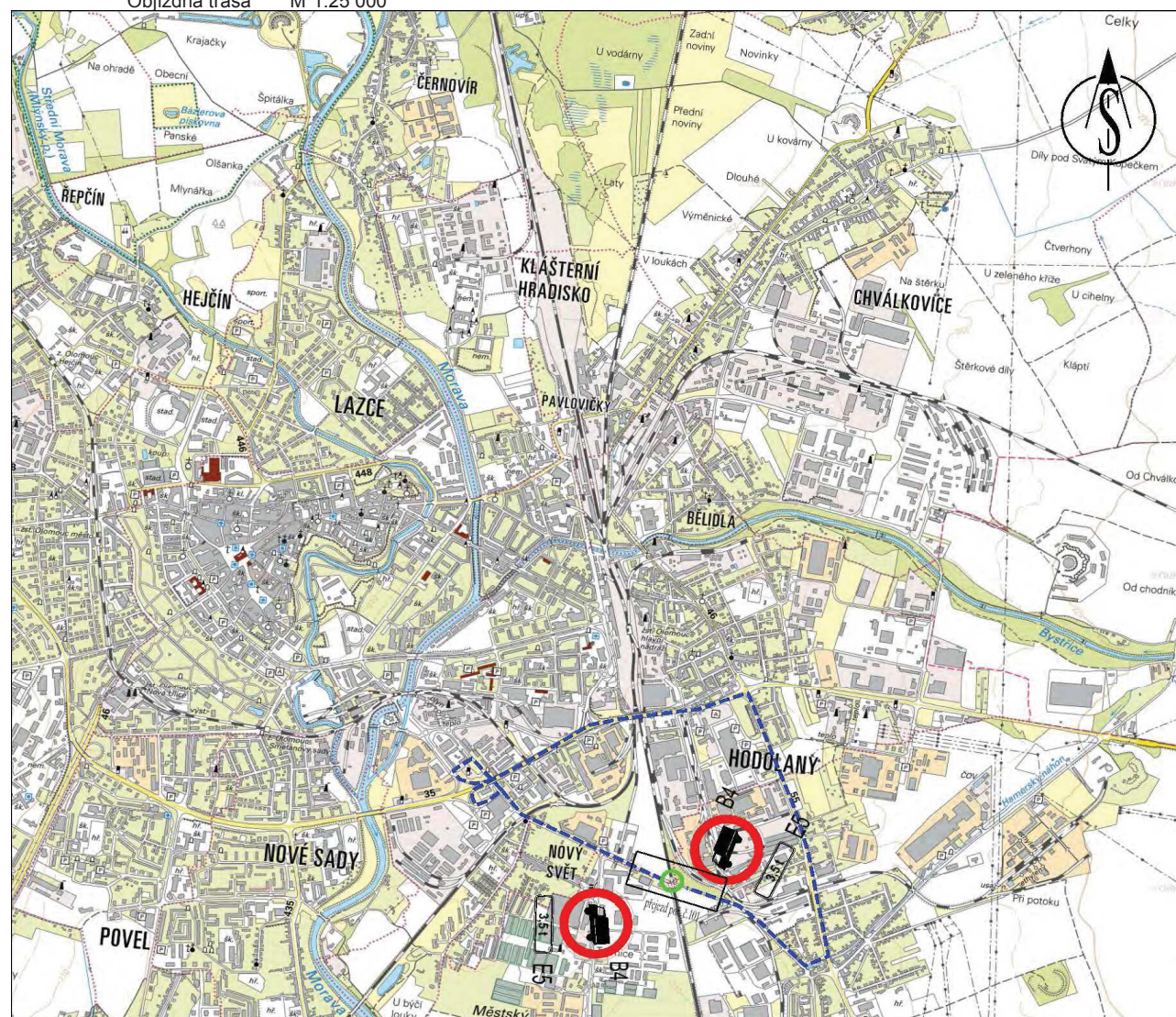
Objízdná trasa M 1:25 000

Popis opatření	
zachování přejezdu, dopravní značení svislé, značky B Zákaz vjezdu nákladních vozidel s dodatkovou tabulkou 3,5t, převedení dotčené nákladní dopravy na přejezd na OT shodnou s návrhem 1. úrovně	

Charakteristiky navrhovaného stavu	
Změna délky trasy dotčených vozidel * (km)	5,0
Změna délky trasy pěších * (km)	0,0
Změna jízdní doby dotčených vozidel * (min)	7,5
Změna doby chůze pěších * (min)	0,0
Soulad s územním plánem	NE
Úpravy silničních komunikací (km)	0,0
Zábory pozemků (m ²)	0

Příležitosti	
Rizika	
neprůchodnost záměru	
Investiční náklady (mil.Kč)	0,0

* znaménko + zvětšení, - zmenšení



Akce: "Analýza zvýšení bezpečnosti úrovňových přejezdů na tranzitních železničních koridorech"			
Datum:	Termín	20. květen 2016	Identifikační číslo přejezdu
Zpracovatel:	Ing. Turek		P6532
Kontroloval:	Ing. Tvrdík		Pořadové číslo
			101