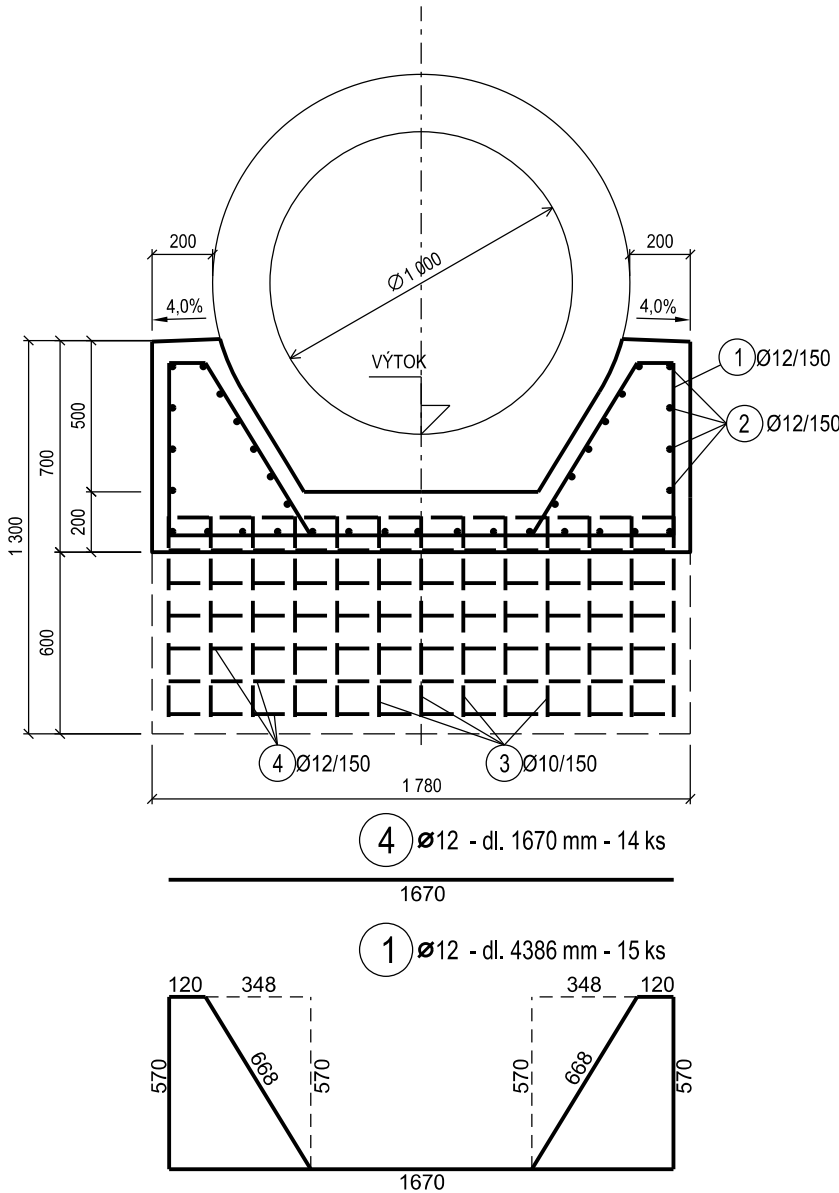


MODERNIZACE TRATI HRADEC KRÁLOVÉ - PARDUBICE - CHRUDIM, 3. STAVBA, ZDVOUKOLEJNĚNÍ PARDUBICE-ROSICE NAD LABEM - STĚBLOVÁ

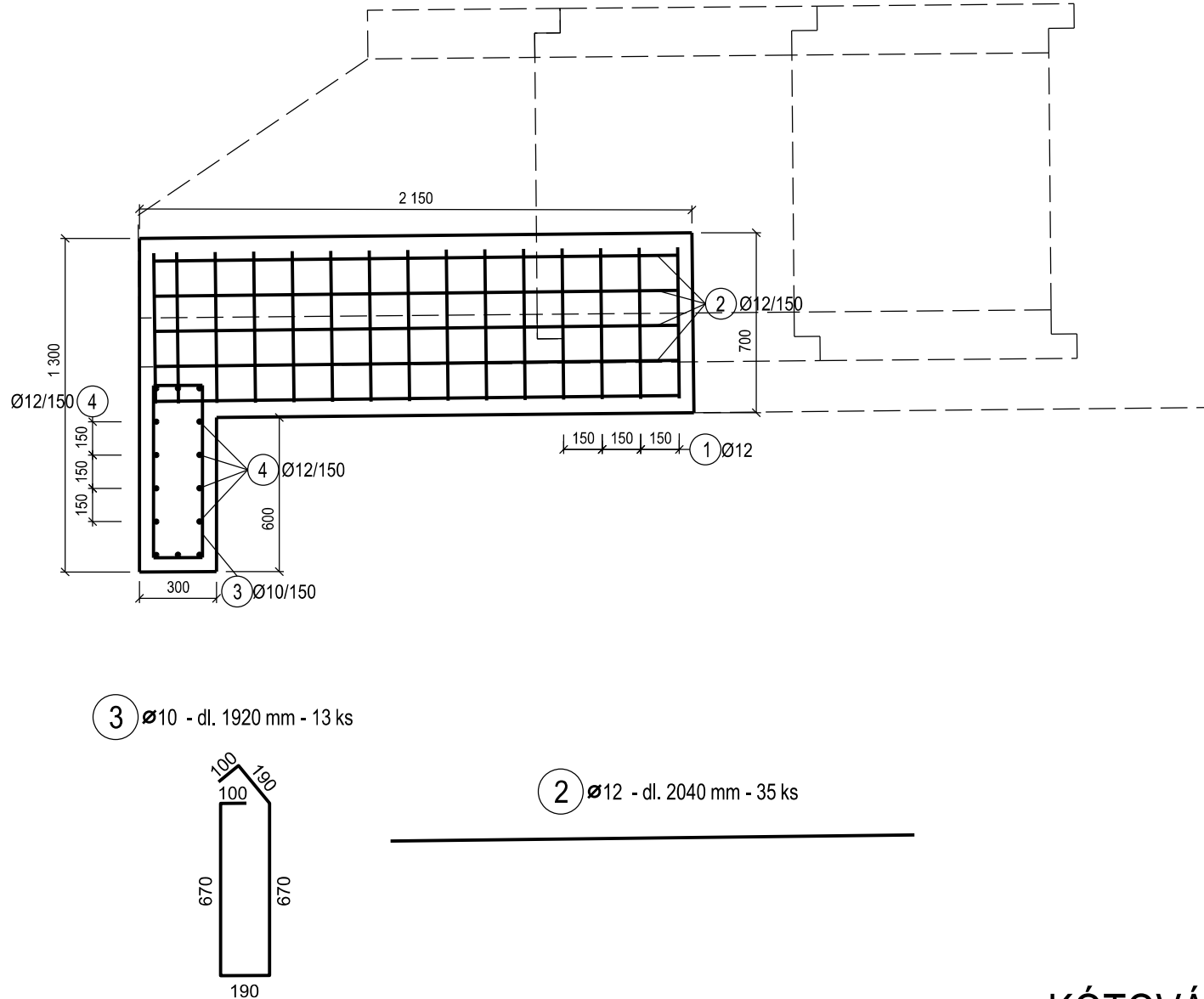
VÝKRES TVARU A VÝZTUŽE ZÁKLADU 1:25



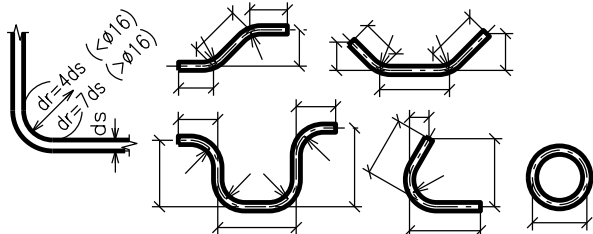
PŘÍČNÝ ŘEZ



PODÉLNÝ ŘEZ VTOK



KÓTOVÁNÍ PODLE EN ISO 4066:



VÝKAZ VÝZTUŽE

POL.	PRŮMĚR	DÉLKA	POČET		
	[mm]	[mm]	[ks]	Ø10	Ø12
1	12	4386	15		65.79
2	12	2040	35		71.4
3	10	1920	13	24.96	
4	12	1670	14		23.38
CELKEM PO PROFÍLECH[m]				24.96	160.57
HMOTNOST [kg/m]				0.617	0.888
CELKEM PO PROFÍLECH [kg]				15.40	142.59
CELKEM [kg]				157.99	
MATERIÁL: OCEL B 500B; VÝZTUŽ JE KÓTOVÁNA V MM NA OSU!					

NEJMENŠÍ VNITŘNÍ PRŮMĚRY ZAKŘIVENÍ VLOŽEK dr DLE ČSN 73 6206 Z2, čl. 147					
VÝZTUŽ	HÁKY A SMYČKY		OHYBY A JINÁ ZAKŘIVENÍ		
	PRŮMĚR VLOŽKY D		KRYTÍ VLOŽKY MĚŘENÉ KOLMO K ROVINĚ ZAKŘIVENÍ t		
	D ≤ 20 mm	D > 20 mm	t > 100 mm l > 7 D	50 mm < t ≤ 100 mm 3 D < l < 7 D	t < 50 mm l < 3 D
HLADKÁ	2,5 D	5 D	10 D	10 D	15 D
ŽEBŘIKOVANÁ	4 D	7 D	10 D	15 D	20 D
U NEPOPSANÝCH OHYBŮ VE VÝKRESE JE UVAŽOVÁN MIN. POLOMĚR ZAKŘIVENÍ. KÓTY VÝZTUŽE JSOU VE VÝKRESE KÓTY OSOVÉ.					

POZNÁMKA:

- VÝZTUŽ JE KÓTOVÁNA V mm NA OSU.
- ROZMÍSTĚNÍ VÝZTUŽE V HORNÍM LÍCI ŘÍMSY BUDE PROVEDENO S OHLEDEM NA ROZMÍSTĚNÍ OTVORŮ PRO KOTVENÍ ZÁBRADLÍ.

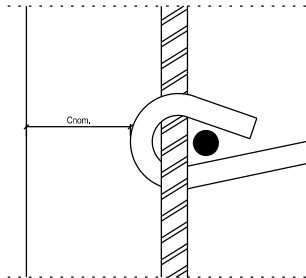
MATERIÁL:

BETON: C25/30 - XA1, XF3, XC2
BETON PODLE ČSN EN 206, ČSN P 73 2404 A TKP STÁTNÍCH DRAH
(F.1.2) - CI 0,40 - D₁₆ - S4 - MAX PRŮSAK 20mm PODLE ČSN EN 12390-8
KUBATURA BETONU 1,85m³
VÝZTUŽ: B 500B

KRYTÍ VÝZTUŽE:

MINIMÁLNÍ: 40 mm
NOMINÁLNÍ: 50 mm

SCHÉMA KRYTÍ



SO 32-34-21
ČÁST D.2.1.4.2.2

PO PŘIPOMÍNKÁCH 05/2020

Číslo změny:	Obsah změny:	Datum změny:
01	-	-
02	-	-
03	-	-

Objednatel:	Správa železnic, státní organizace Dlážděná 1003/7, 110 00 Praha 1
Stavební správa východ	Nerudova 1, 772 58 Olomouc

Zhotovitel: Účastníci Společnosti "SP+SEU_Pardubice - Stěblová_DSP"	
	

Správce:	SUDOP PRAHA a.s. Olšanská 1a, 130 80 Praha 3 tel.: +420 267 094 111 e-mail: praha@sudop.cz	Vedoucí týmu:	Asistent vedoucího týmu:
		ING. PAVEL KUBÁT	ING. MONIKA POSPÍCHALOVÁ Specialista profese: ING. JIŘÍ JIRÁSKO

Středisko: PROJEKTOVÉ STŘEDISKO PLZEŇ			
Vedoucí střediska:	Odpovědný projektant SO, IO, PS:	Vypracoval:	Kontroloval:
ING. OTA HELLER	MIROSLAV FUNDA	ING. LUKÁŠ SZABÓ	ING. ADÉLA BARTOŠOVÁ

Název akce: MODERNIZACE TRATI HRADEC KRÁLOVÉ - PARDUBICE - CHRUDIM, 3. STAVBA, ZDVOUKOLEJNĚNÍ PARDUBICE-ROSICE NAD LABEM - STĚBLOVÁ	Číslo smlouvy:	
	19-041.250	
Část: SO 32-34-21 PARDUBICE-ROSICE NAD LABEM - STĚBLOVÁ, ŽELEZNIČNÍ PROPUSTEK EV. KM 4,578 PŘES VODOTEČ	Projektový stupeň:	
	DSP + PDPS	
Název přílohy:	Datum:	
	06/2020	
	Číslo části:	
	D.2.1.4.2.2	
	Měřítko:	Počet formátů:
	1:25	3x A4
VÝKRES TVARU A VÝZTUŽE ZÁKLADU		Číslo přílohy:
		2.5.1

DOKUMENT LZE UŽÍVAT POUZE VE SMYSLU PŘÍSLUŠNÉ SMLOUVY O DÍLO. ŽÁDNÁ JEHO ČÁST NEMŮŽE BYT DLE ZÁKONA č.121/2000 Sb. KOPÍROVÁNA NEBO JINÝM ZPŮSOBEM ROZŠÍŘOVÁNA BEZ SOUHLASU SUDOP PRAHA a.s.