

Váš dopis zn.
Ze dne
Naše zn. 788/2021-SŽ-SSZ-OVZ

Vyřizuje Helena Baštářová

Mobil +420 724 129 033
E-mail bastarova@spravazeleznic.cz

Datum 11. ledna 2021

zveřejněno na profilu zadavatele

Rekonstrukce mostu v km 200,916 trati Plzeň - Žatec

Vysvětlení zadávací dokumentace – Dodatek č. 2

V souladu s ust. § 98 zákona č. 134/2016 Sb., o zadávání veřejných zakázek, ve znění pozdějších předpisů a s odvoláním na znění článku 7 Dílu 1 – Požadavky a podmínky pro zpracování nabídky, Části 2 – Pokyny pro dodavatele Zadávací dokumentace, odpovídáme na dotazy dodavatele takto:

Dotaz č. 14:

Podle odpovědi č. 5 je provizorní komunikace dle B.8.1 uvažována pouze pro příjezd těžké stavební techniky. Volná šířka mezi stávajícími ploty je však pouze 2,3 m, což je pro daný účel zcela nedostatečné. Je zajištěn jiný přístup pro těžkou stavební techniku?

Odpověď č. 14:

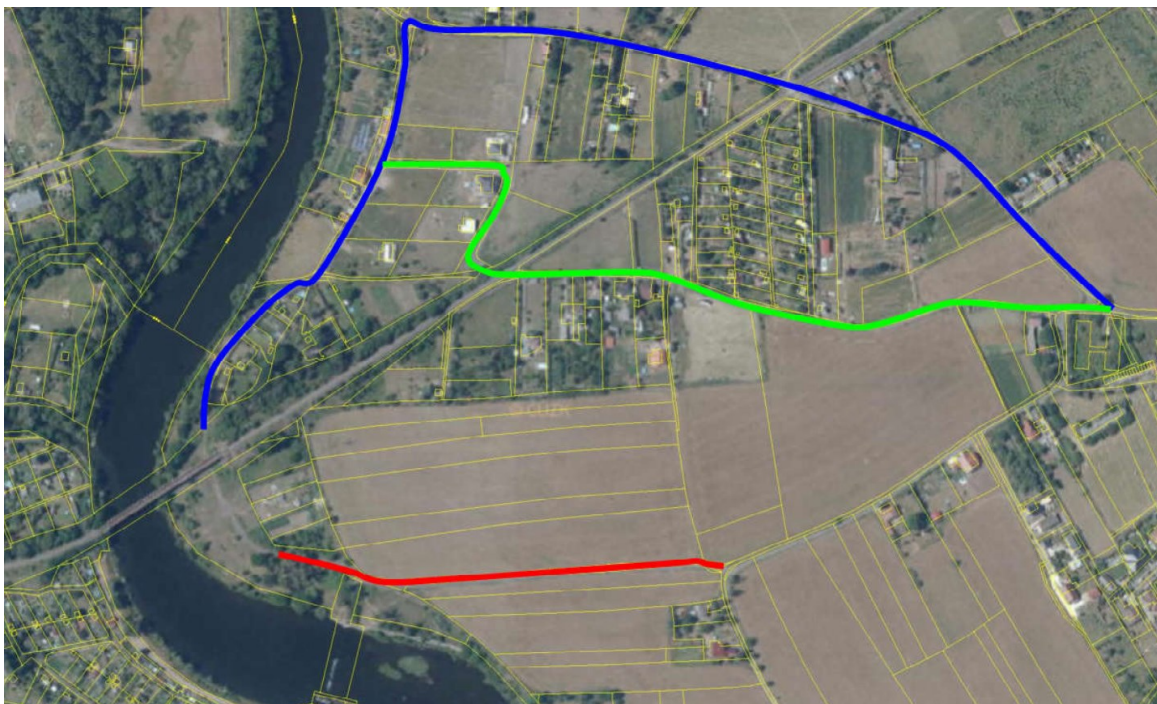
Přístup k levobřežní části stavby je primárně navržen po modře označené cestě (viz obr. č. 1). Pouze v případě, že po ní nebude možné dopravit na stavbu velkou techniku (jeřáb, vrtačku pro piloty,...), použije se zeleně označená cesta, pro kterou však musí být zřízena přejezdová konstrukce přes železniční trať a smí se použít pouze v době výluky.

Dotaz č. 15:

V mapových podkladech je více komunikací označeno „Stroupečská“ a „Loučka“. Není tudíž jednoznačné, který úsek cyklostezky není možné používat pro stavbu. Lze upřesnit, o který úsek se jedná?

Odpověď č. 15:

Na obr. č. 1 je červeně vyznačena část zpevněné cyklostezky, po které je staveništní doprava zakázána.



obr.č.1

.....
Ing. Petr Hofhanzl
ředitel Stavební správy západ
na základě Pověření č. 2446
ze dne 11.5.2018
Správa železnic, státní organizace
(podepsáno elektronicky)