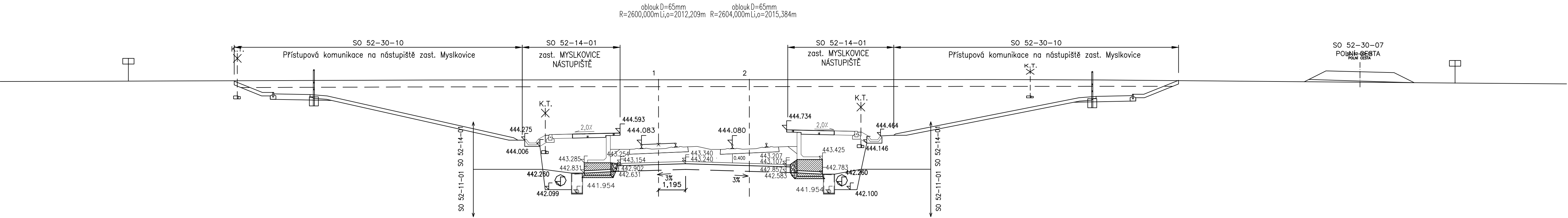
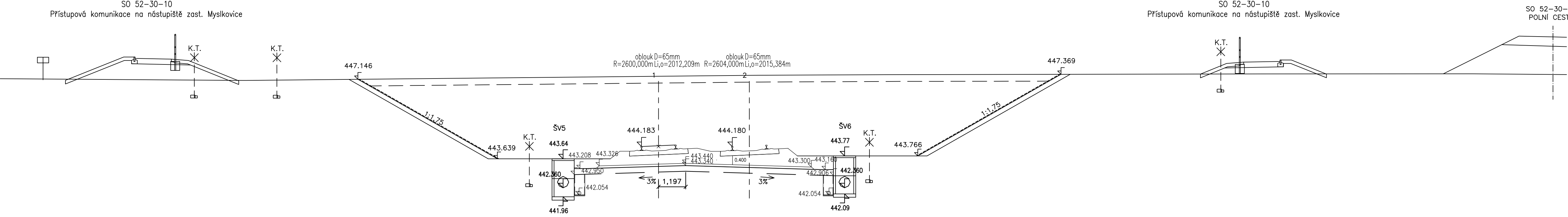


179 STANIČENÍ km 67,925



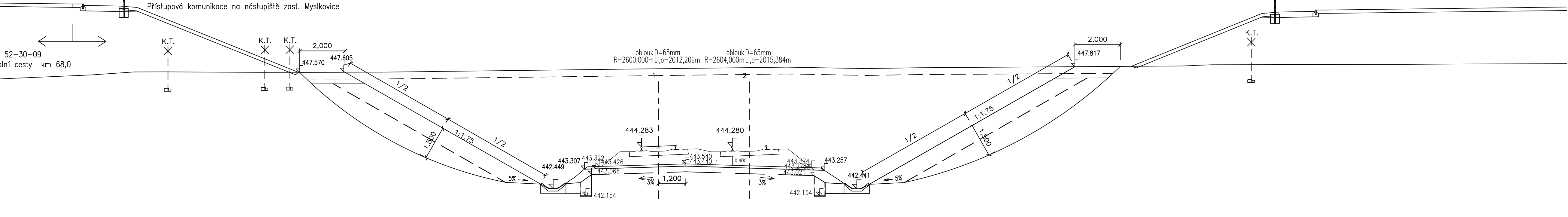
| | |
|----------------------|---------|
| SROV. ROVINA | 439.0 m |
| VZDAL. NOVÝCH OS | [m] |
| POSUNY 1 A 2 KOLEJE | [m] |
| VZDAL. STAV. OS | [m] |
| VZDAL. OD KOLEJE c.1 | [m] |

180 STANIČENÍ km 67,950



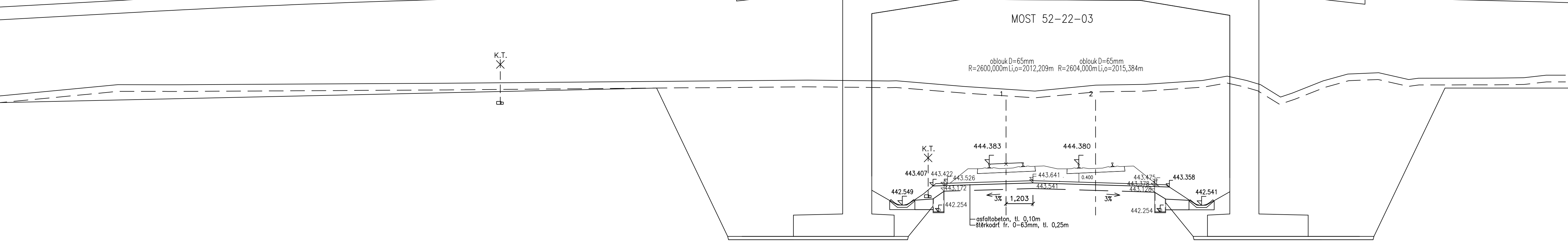
| | |
|----------------------|---------|
| SROV. ROVINA | 439.0 m |
| VZDAL. NOVÝCH OS | [m] |
| POSUNY 1 A 2 KOLEJE | [m] |
| VZDAL. STAV. OS | [m] |
| VZDAL. OD KOLEJE c.1 | [m] |

181 STANIČENÍ km 67,975



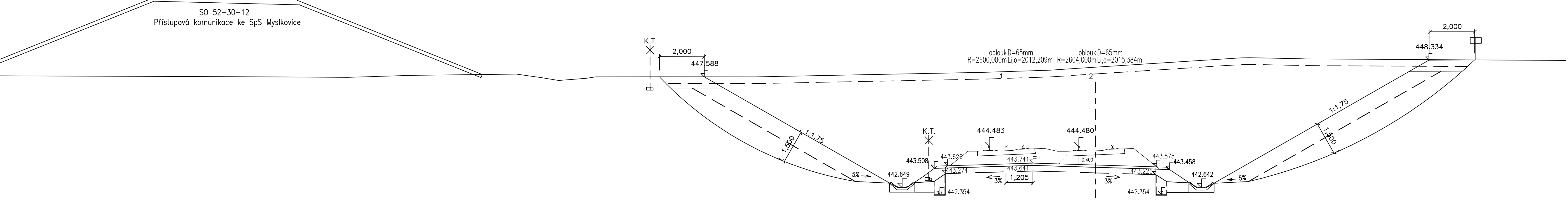
| | |
|----------------------|---------|
| SROV. ROVINA | 439.0 m |
| VZDAL. NOVÝCH OS | [m] |
| POSUNY 1 A 2 KOLEJE | [m] |
| VZDAL. STAV. OS | [m] |
| VZDAL. OD KOLEJE c.1 | [m] |

182 STANIČENÍ km 68,000



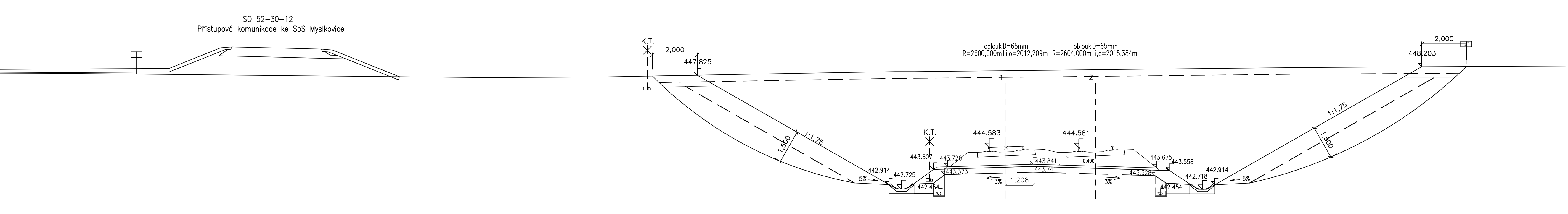
| | |
|----------------------|---------|
| SROV. ROVINA | 439.0 m |
| VZDAL. NOVÝCH OS | [m] |
| POSUNY 1 A 2 KOLEJE | [m] |
| VZDAL. STAV. OS | [m] |
| VZDAL. OD KOLEJE c.1 | [m] |

183 STANIČENÍ km 68,025



| | |
|----------------------|---------|
| SROV. ROVINA | 439.0 m |
| VZDAL. NOVÝCH OS | [m] |
| POSUNY 1 A 2 KOLEJE | [m] |
| VZDAL. STAV. OS | [m] |
| VZDAL. OD KOLEJE c.1 | [m] |

184 STANIČENÍ km 68,050



| | |
|----------------------|---------|
| SROV. ROVINA | 439.0 m |
| VZDAL. NOVÝCH OS | [m] |
| POSUNY 1 A 2 KOLEJE | [m] |
| VZDAL. STAV. OS | [m] |
| VZDAL. OD KOLEJE c.1 | [m] |

ZPRACOVÁNÍ PŘIPOMÍNEK 08/2020

Výškový systém Bpv
Souřadnicový systém S-JTSK

| | | | | |
|---|---|---|---|---|
| Zobrazit | Název změny | Datum | Provedl | Podpis |
| | SPRÁVA ŽELEZNIC Stavba železniční trati Dělnická 1003/7, 110 00 Praha 1 Správa železnic, a.s. Sokolovská 155/216, 190 00 Praha 9 | Stavba železniční trati Dělnická 1003/7, 110 00 Praha 1 Správa železnic, a.s. Sokolovská 155/216, 190 00 Praha 9 | Metroprojekt Praha a.s. Argentinská 162/106 170 00 Praha 7 Aleš Smrček, tel.: +420 296 154 348 | Stavba železniční trati Dělnická 1003/7, 110 00 Praha 1 Správa železnic, a.s. Sokolovská 155/216, 190 00 Praha 9 |
| METROPROJEKT Praha a.s. Argentinská 162/106 170 00 Praha 7 generální ředitel: Ing. David Krása tel.: +420 296 154 105 www.metroprojekt.cz info@metroprojekt.cz | METROPROJEKT | METROPROJEKT Praha a.s. Argentinská 162/106 170 00 Praha 7 Aleš Smrček, tel.: +420 296 154 348 | METROPROJEKT | Stavba železniční trati Dělnická 1003/7, 110 00 Praha 1 Správa železnic, a.s. Sokolovská 155/216, 190 00 Praha 9 |
| Ing. Petr Zobal | Podpis | Název a číslo díla: | Modernizace trati Veselí n.L. – Tábor - II.část, úsek Veselí n.L. - Doubí u Tábora, 2. etapa, Soběslav - Doubí, Zvýšení rychlosti nad 160 km/h | Stavba železniční trati Dělnická 1003/7, 110 00 Praha 1 Správa železnic, a.s. Sokolovská 155/216, 190 00 Praha 9 |
| Ing. Petr Zobal | Podpis | Stavba železniční trati Dělnická 1003/7, 110 00 Praha 1 Správa železnic, a.s. Sokolovská 155/216, 190 00 Praha 9 | STAVEBNÍ ČÁST INŽENYRSKÉ OBJEKTY KOLEJOVÝ SVRŠEK A SPODEK | Stavba železniční trati Dělnická 1003/7, 110 00 Praha 1 Správa železnic, a.s. Sokolovská 155/216, 190 00 Praha 9 |
| Ing. Vladimír Pátek | Podpis | Stavba železniční trati Dělnická 1003/7, 110 00 Praha 1 Správa železnic, a.s. Sokolovská 155/216, 190 00 Praha 9 | SO 52-10-01,11 Soběslav-Doubí, žil. svršek SO 52-10-01,11 Soběslav-Doubí, žil. svršek, snížení svršku staré trati SO 52-10-01,11 Soběslav-Doubí, žil. svršek | Stavba železniční trati Dělnická 1003/7, 110 00 Praha 1 Správa železnic, a.s. Sokolovská 155/216, 190 00 Praha 9 |
| Ing. Vladimír Pátek | Podpis | Stavba železniční trati Dělnická 1003/7, 110 00 Praha 1 Správa železnic, a.s. Sokolovská 155/216, 190 00 Praha 9 | PŘÍČNÉ REZY km 67,925 - km 68,050 | Stavba železniční trati Dělnická 1003/7, 110 00 Praha 1 Správa železnic, a.s. Sokolovská 155/216, 190 00 Praha 9 |
| Ing. Vladimír Pátek | Podpis | Stavba železniční trati Dělnická 1003/7, 110 00 Praha 1 Správa železnic, a.s. Sokolovská 155/216, 190 00 Praha 9 | 325 | Stavba železniční trati Dělnická 1003/7, 110 00 Praha 1 Správa železnic, a.s. Sokolovská 155/216, 190 00 Praha 9 |