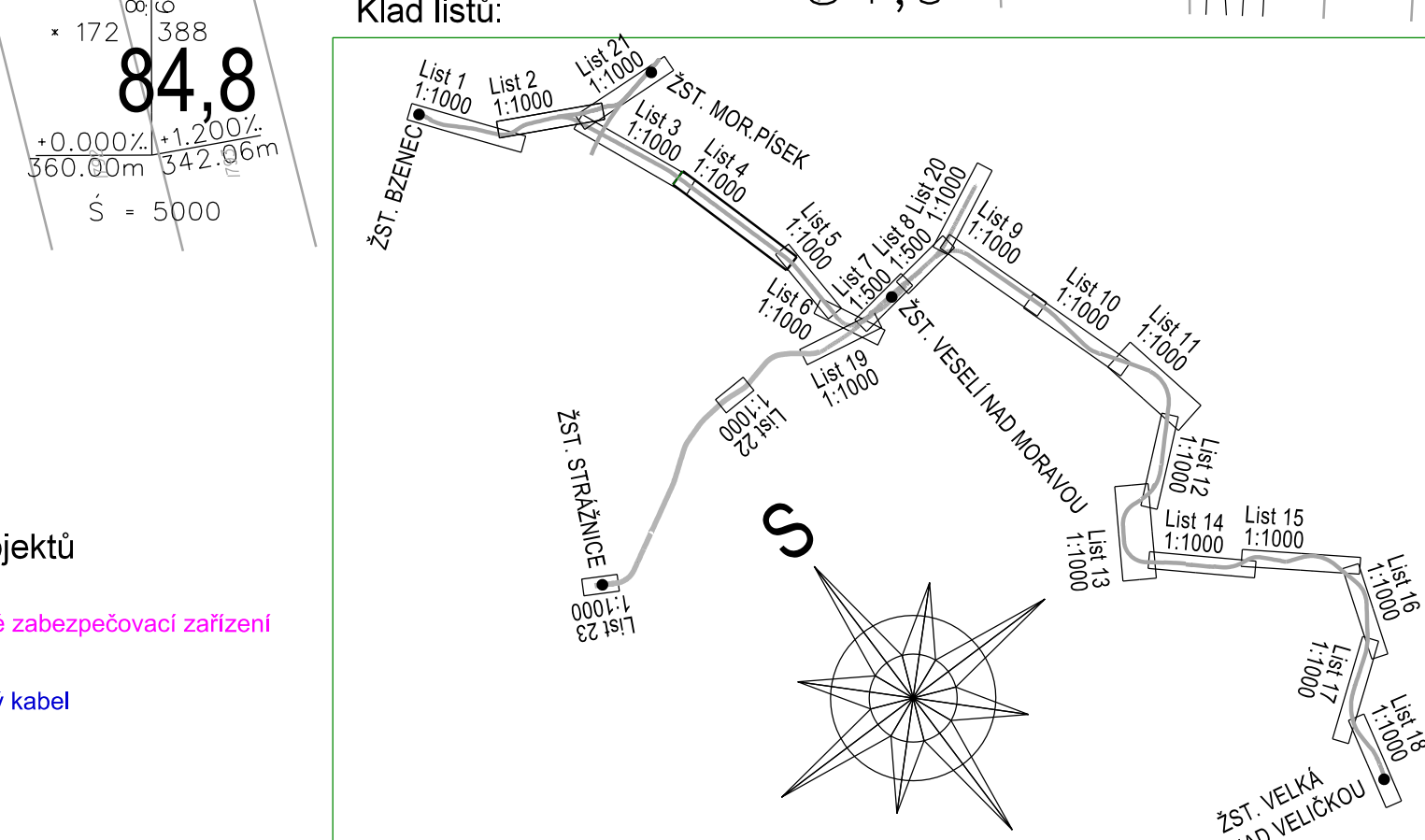
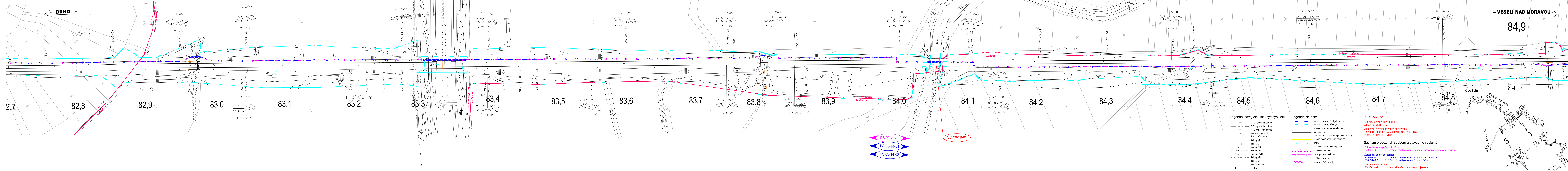


KOORDINAČNÍ SITUACE STAVBY  
4. část  
M 1:1000



REVIZE Č. \_\_\_\_\_

DATUM \_\_\_\_\_

ZMĚNA \_\_\_\_\_

ČÍSLO SOUPRAVY: \_\_\_\_\_

PO PŘIPOMÍNKOVÉM ŘÍZENÍ

MORAVIA CONSULT Olomouc a.s.  
LEGIONÁŘSKÁ 1085/8, 779 00 Olomouc  
tel.: +420 585 570 444  
fax: +420 585 570 412  
e-mail: moravia@moravia.cz  
http://www.moravia.cz

OBJEDNATEL:

HLAVNÍ INŽENÝR PROJEKTU: ING. ODRĚJ POKORNÝ

ODPOVĚDNÝ PROJ. OBJ. PS: NAVRHL. VYPRACOVAL: ING. MARCELA DUBSKÁ

ING. MARCELA DUBSKÁ

KRAJ: JIHO-MORAVSKÝ

POVĚŘENÝ OÚ: VESELÍ NAD MORAVOU

ŘEDITEL: MORAVIA CONSULT Olomouc a.s.

KONTROLOVAL: ING. JÁN LEHNERT

OBEC: BZENEC, VESELÍ N.M., ZARAZICE

ZAK. ČÍSLO MCO: 16-013-233-PS

ÚČEL: PROJEKT STAVBY

DATUM: LEDEN 2017

FORMÁT: 12 A4

MĚŘÍTKO: 1:1000

ČÁST: POR.Č.

4

"Rekonstrukce SZS Veselí nad Moravou"

Koordináční situace stavby

t.ú. Veselí n.M. - Bzenec, km 82,70 - 84,95

- Legenda stávajících inženýrských sítí

  - NTL plynovodní potrubí
  - STL plynovodní potrubí
  - VTL plynovodní potrubí
  - vodovodní potrubí
  - kanalizační potrubí
  - kabely VN
  - kabely NN
  - vedení VN
  - vedení NN
  - síhnapř. zařízení
  - zabezpečovací zařízení
  - síťovací zařízení
  - kabely NN
  - síťovací kabely
  - teplovod
- Legenda situace:

  - hranice pozemku Českých drah, a.s.
  - hranice pozemku SŽDC, s.o.
  - hranice pozemků katastrální mapy
  - stávající stav
  - kolejové řešení, mostní a pozemní objekty
  - rušené koleje a výhybky, demolice
  - tratič
  - kommunikace a zpevněné plochy
  - síhnapř. zařízení
  - zabezpečovací zařízení
  - síťovací zařízení
  - venkovní návěstní prvky
- POZNÁMKA:

SOUŘADNICOVÝ SYSTÉM: S-JTSK  
VÝŠKOVÝ SYSTÉM: B.p.v.  
VŠECHNY KILOMETRICKÉ POPISY BEZ UVEDENÍ  
ČÍSLA KOLEJE PSANÉ STANDARDNÍM PÍSMEM (BEZ SKLONU)  
JSOU VZTAŽENY KE KOLEJI Č. 1.

Seznam provozních souborů a stavebních objektů  
PS 03-28-01 T. ú. Veselí nad Moravou - Bzenec, traťové zabezpečovací zařízení  
PS 03-14-01 T. ú. Veselí nad Moravou - Bzenec, traťový kabel  
PS 03-14-02 T. ú. Veselí nad Moravou - Bzenec, DOK  
Mosty, propustky, zdi  
SO 90-19-01 Uložení kabeláže na mostních objektech