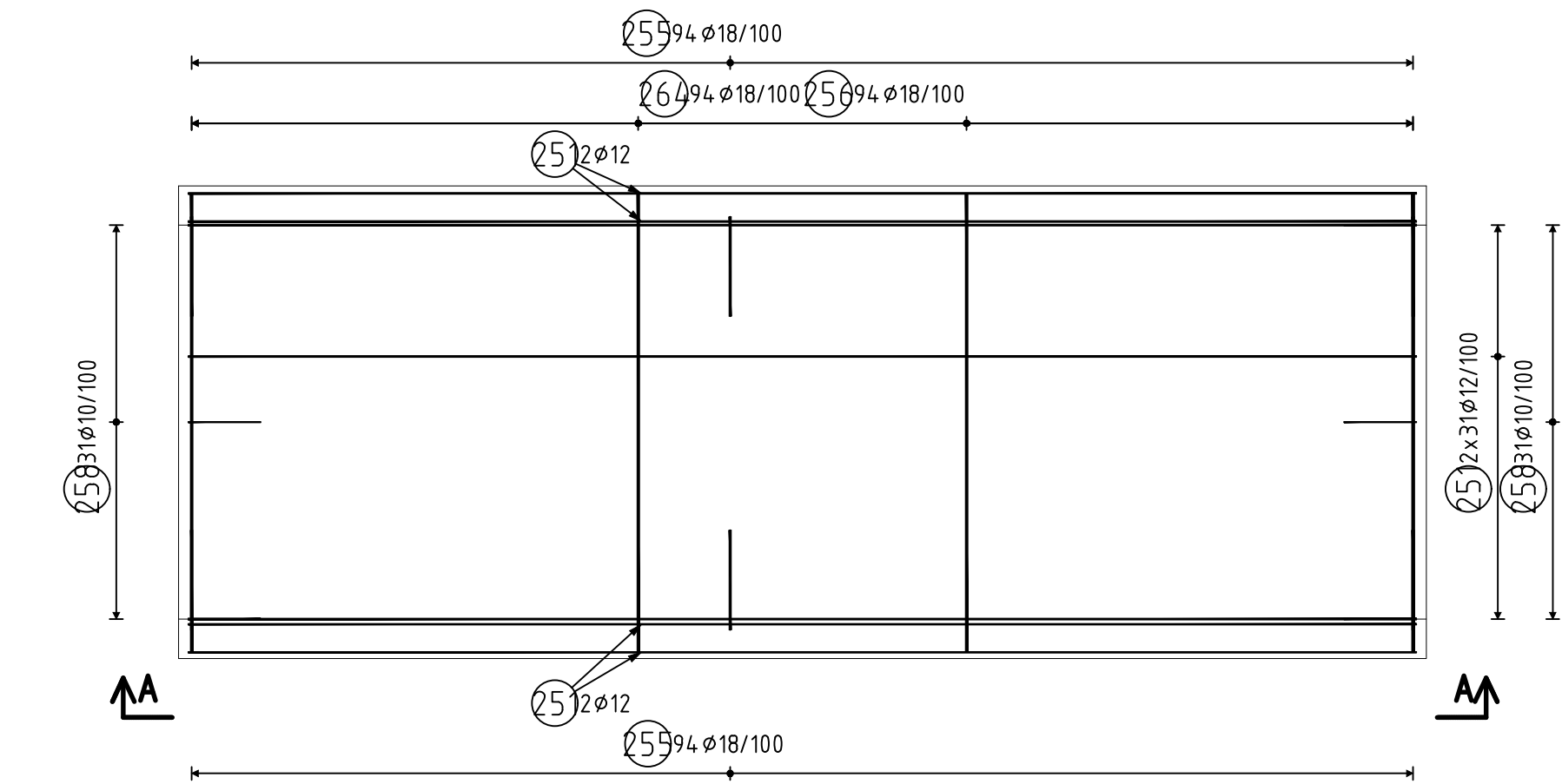
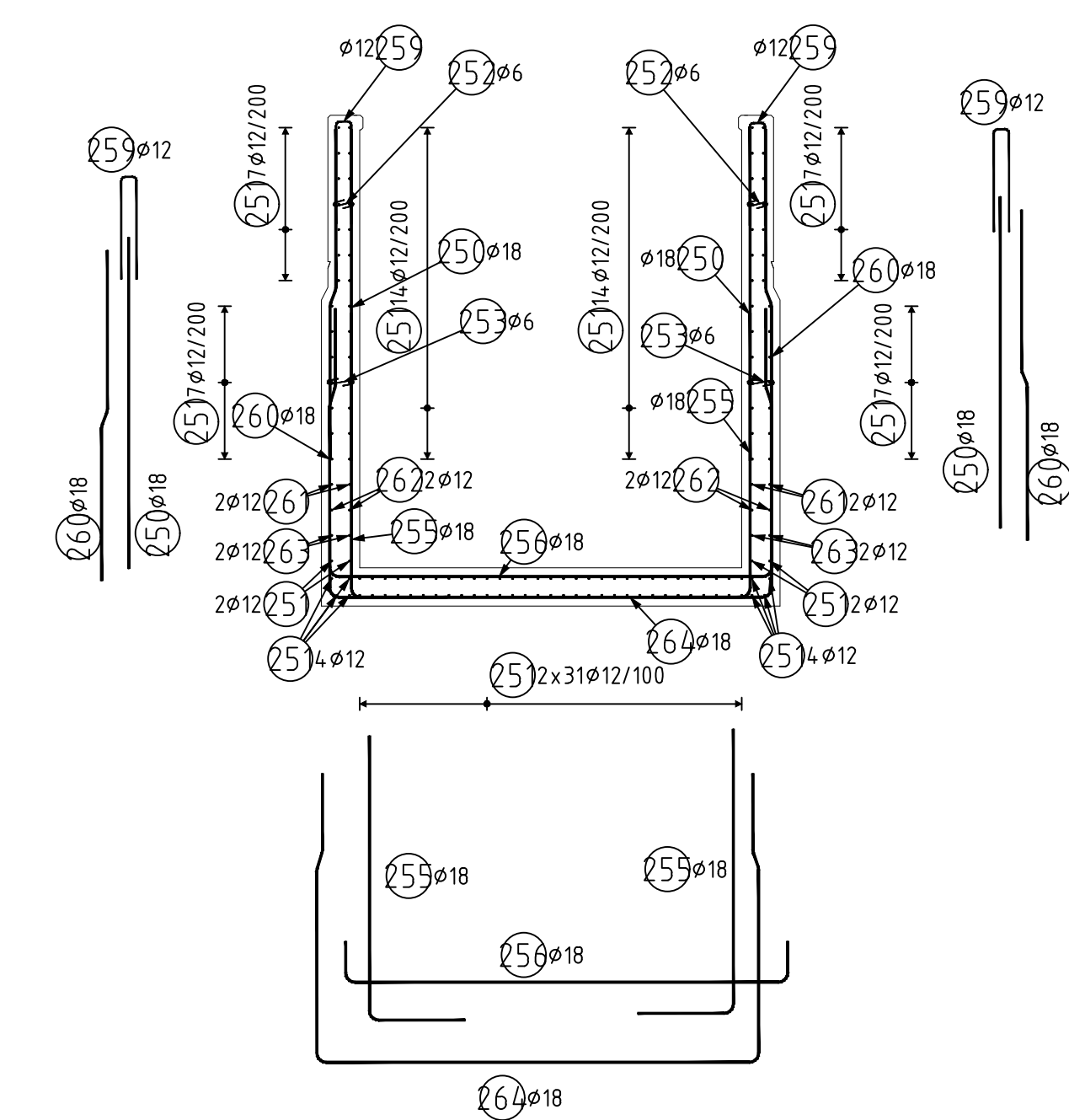


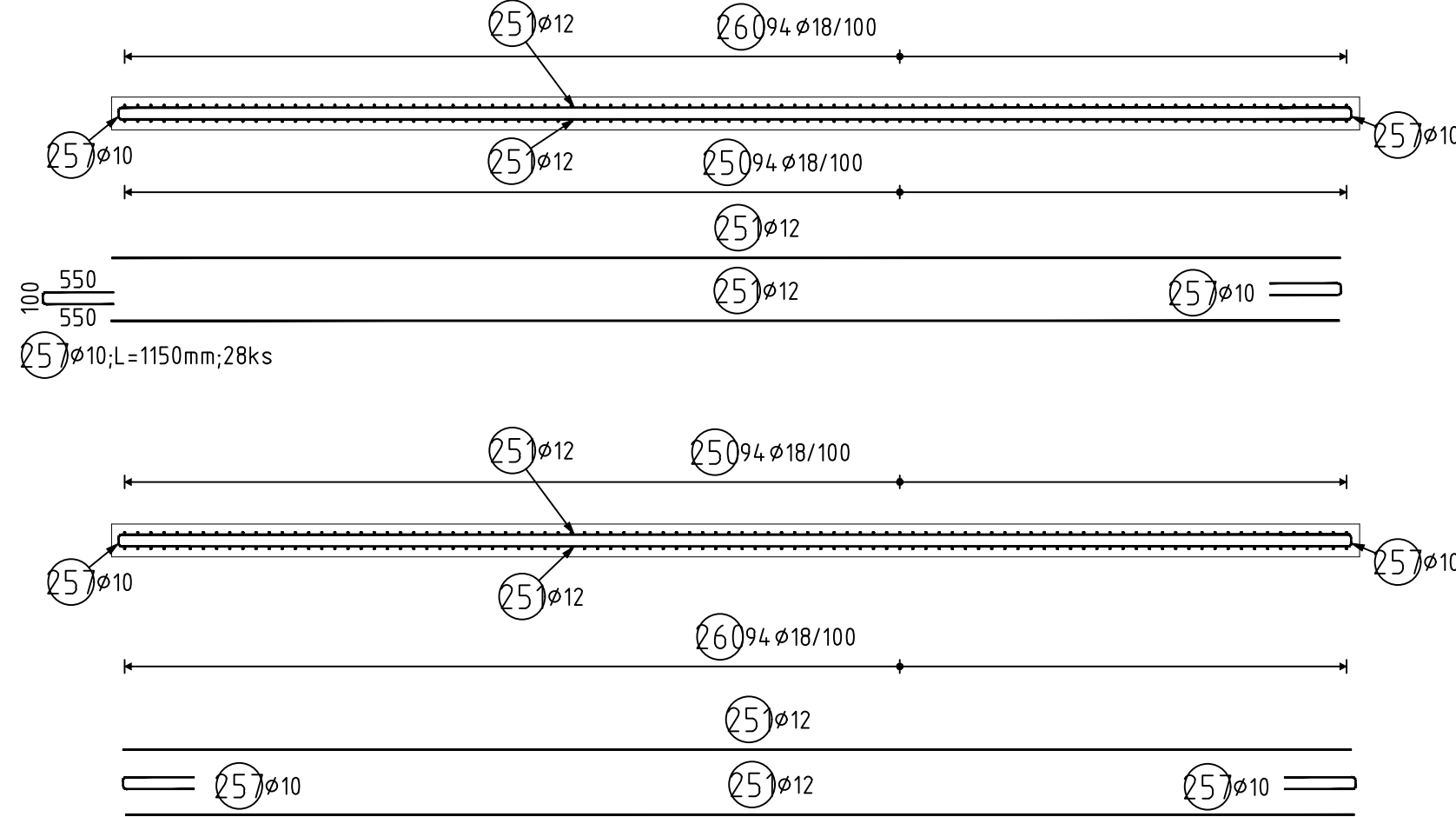
PŮDORYS – DESKA
1:50



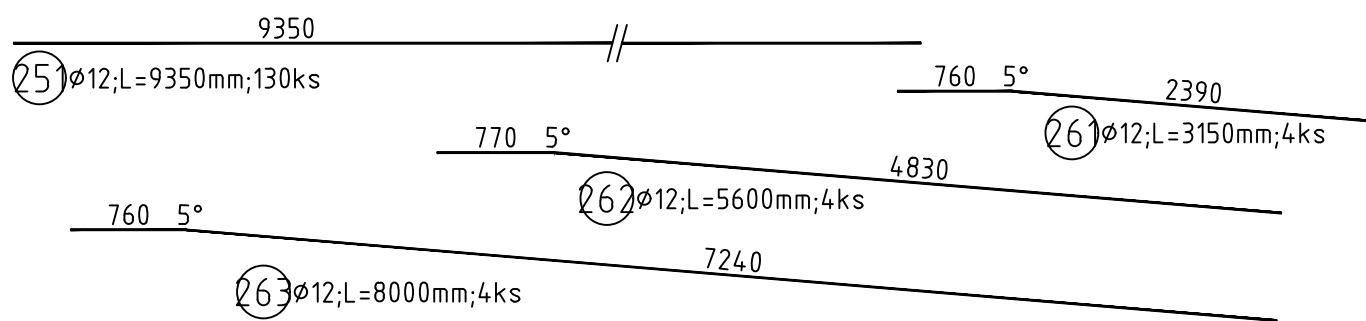
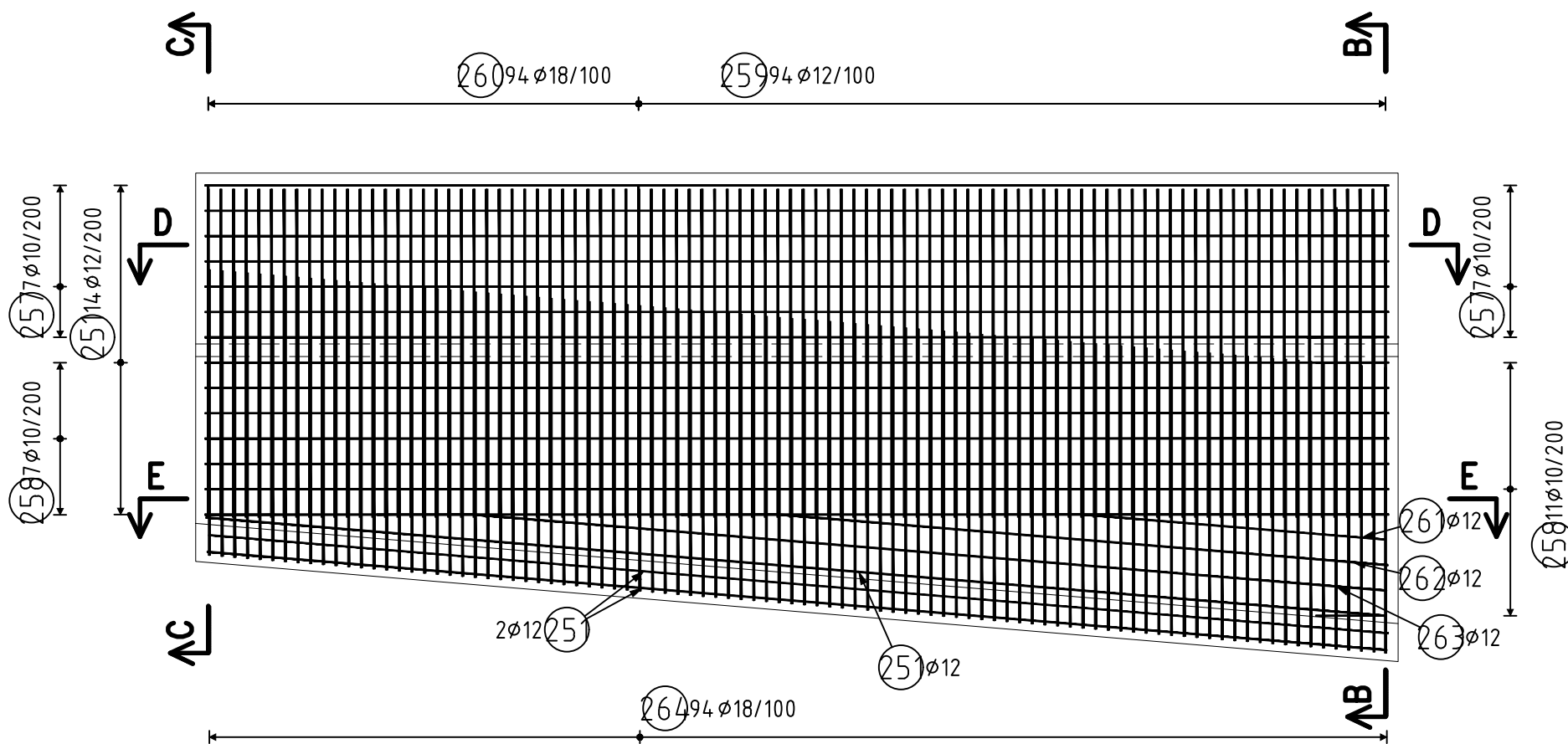
ŘEZ B
1:50



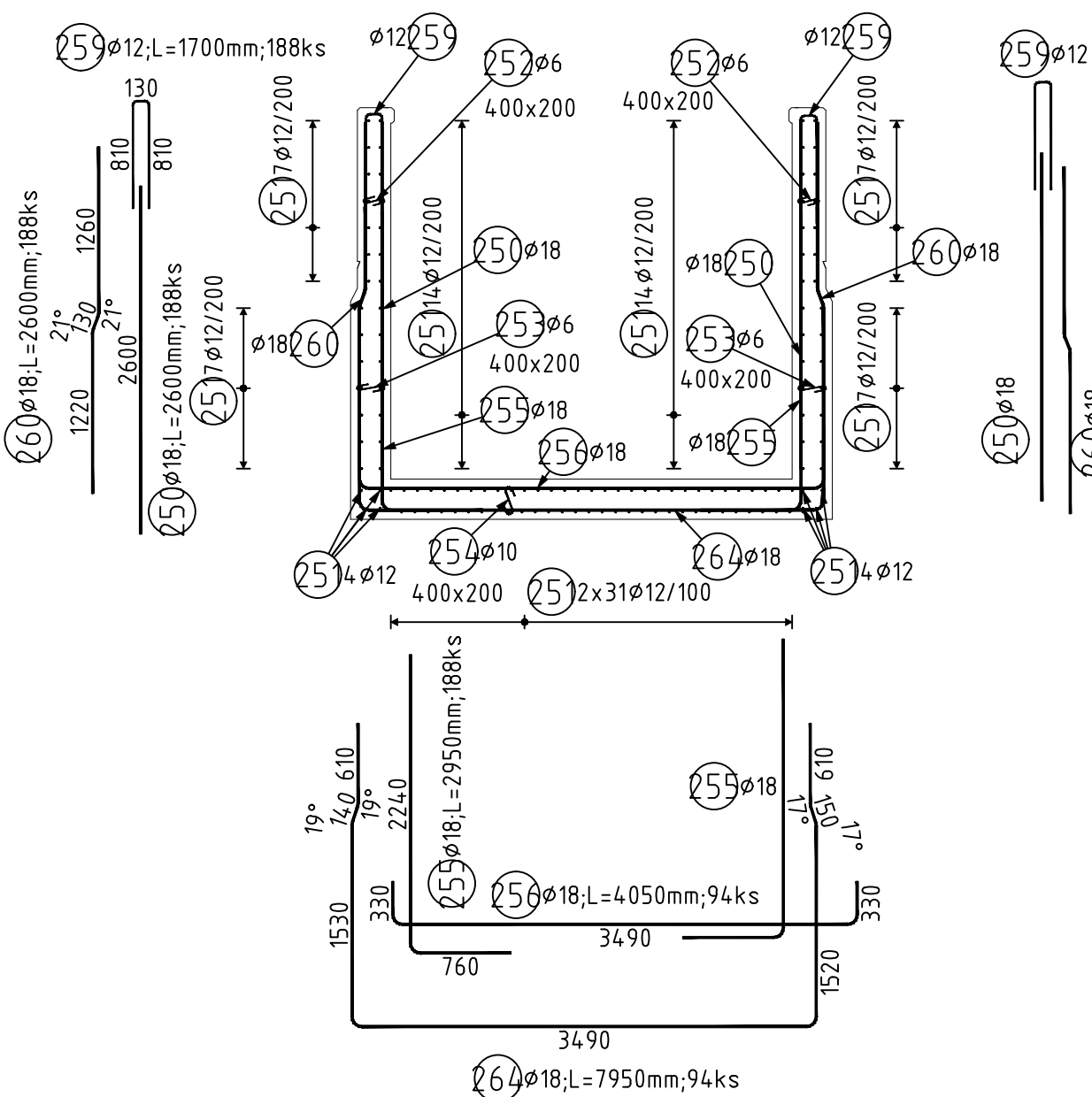
ŘEZ D
1:50



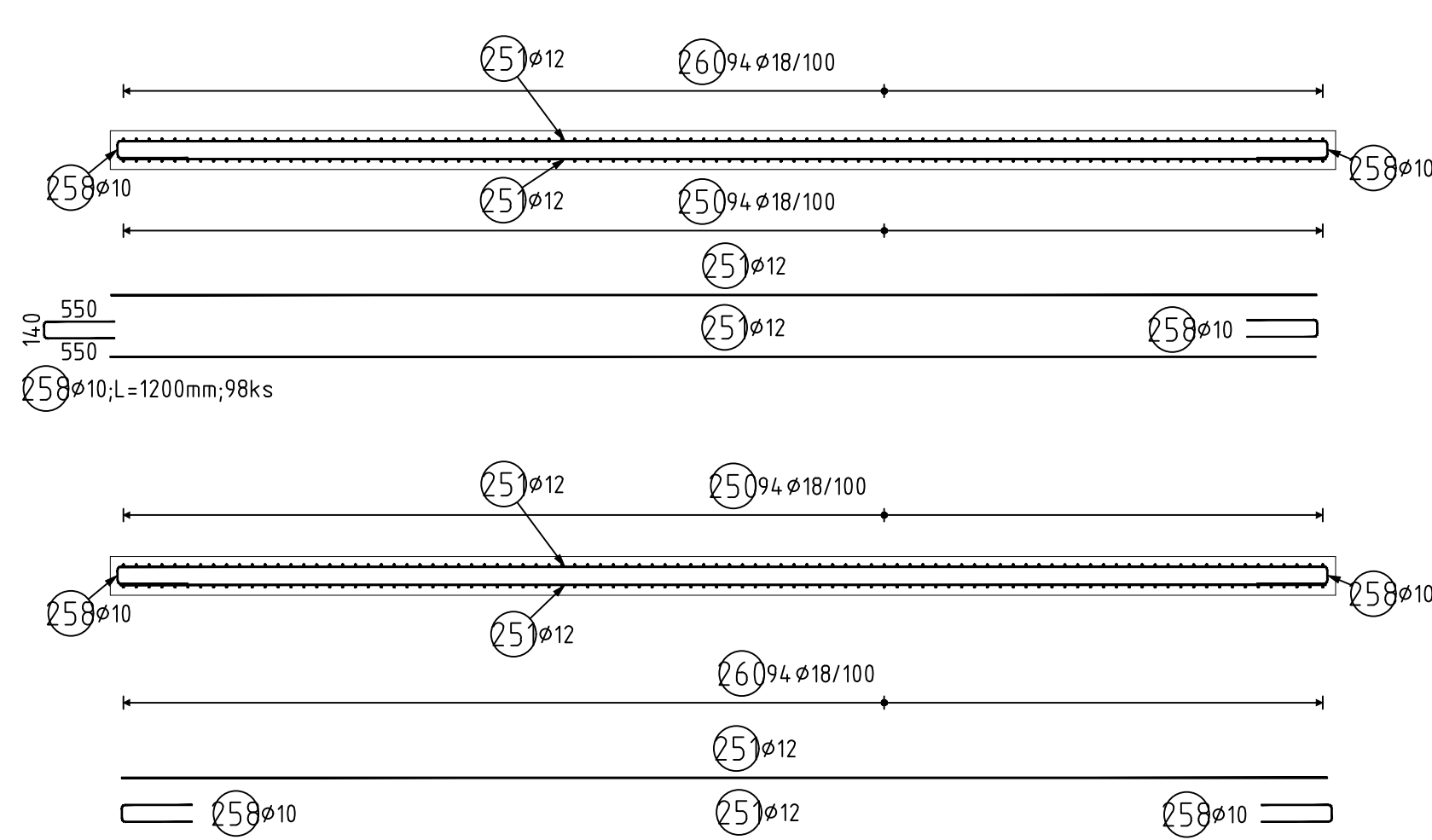
POHLED A
1:50



ŘEZ C
1:50



ŘEZ E
1:50



Pol	Prof: l	Delka [mm]	ks	B 500			
				6	10	12	18
*250	18	2600	188				488.8
*251	12	9350	130			1215.5	
252	6	350	325	113.8			
253	6	400	400	160.0			
254	10	400	362		144.8		
255	18	2950	188				554.6
256	18	4050	94				380.7
257	10	1150	28		32.2		
258	10	1200	98		117.6		
259	12	1700	188			319.6	
260	18	2600	188				488.8
261	12	3150	4			12.6	
262	12	5600	4			22.4	
263	12	8000	4			32.0	
264	18	7950	94				747.3
CELKOVÁ DELKA				[m]	273.8	294.6	1602.1
HMOTNOST				[kg]	60.8	181.6	1422.4
CELKOVÁ HMOTNOST				[kg]			6978.7

C30/37 XC2, XD3, XF4, XA1
Beton musí splňovat požadavky ČSN EN 206+ČSN P 73 2404
C30/37-XC2, XD3, XF4, XA1 (CZ, F.1)-CI 0,4-Dmax 16-S5
Modul pružnosti 32.837 GPa podle ČSN ISO 6784
Životnost 54 50let
Navrženo dle ČSN EN 1992-1-1:2011
Nárost pevnosti betonu střední
Díloer určí technolog
Krytí vnitřní Cnom 50 mm
Krytí vnější Cnom 50 mm
Maximální prásak 20 mm podle ČSN EN 12390-8

OCEL B 500B B 500B
UVEDENÉ DELKY JSOU VZTAŽENY K VNEJŠNÍMU LICI PRUTU.
POLOMERY OBLOUKŮ JSOU POLOMERY OHYBACÍCH TRNŮ,
NEZNACENÉ POLOMERY JSOU 1/2 Rmin (TAB. 8.1).
NEZNACENÉ UHLÝ JSOU 45°, 90° resp 180°.
ROVNÉ VLOŽKY JSOU VE VÝKAZU OZNACENÉ "+".
CELKOVÉ DELKY VLOŽEK JSOU STRIŽNÉ DELKY.

Souřadnicový systém: S-JTSK
Výškový systém: Bpv

Přehled verzí přílohy			
Číslo	Datum	Popis změny	Jméno Podpis
02	30.11.2019	DUSP a PDPS se zpracovanými připomínkami	Ing. Anna Popová
01	20.4.2019	Dokumentace k připomínkám SZDC	Ing. Anna Popová
Zadavatel:		Správa železniční dopravní cesty, státní organizace Dlážděná 1003/7, Praha 1 - Nové Město 110 00 SZDC s.o., Stavební správa západ Sokolovská 278/1955, Praha 9 190 00	
Zhotovitel:		PROJEKT servis spol. s r.o. U Elektry 830/2b, Praha 9 - Hloubětín 198 00 IČ: 49823141 tel.: 281 090 860 www.projekt-servis.cz firma@projekt-servis.cz	
Hlavní inženýr projektu:		Zástupce hlavního inženýra projektu	
Ing. Bc. Martin Verner		Ing. Michaela Kopálová	
Zpracovatel částí:		PROJEKT servis spol. s r.o. U Elektry 830/2b, Praha 9 - Hloubětín 198 00 IČ: 49823141 tel.: 281 090 860 www.projekt-servis.cz firma@projekt-servis.cz	
Vypracoval:		Kontroloval:	
Ing. Anna Popová		Ing. Martin Koudełka	
Odpovědný projektant:		Ing. Bc. Martin Verner	
KRAJ: Středočeský		OKRES: Kolín	
Název akce:		OÚ: Kolín	
Zajištění bezbariérového přístupu na nástupiště v ŽST Kolín			
Část:		Číslo zakázky:	
D 2.1.4 MOSTY, PROPUSTKY A ZDI		ZAK-2018-47	
SO 10-20-01 Železniční most v ev. km 347,777 (technologický podchod)		Stupeň:	
		DUSP a PDPS	
		Datum:	
		11/2019	
		Měřítko:	
		1:50	
		Formát:	
		8xA4	
		Verze:	
		Část:	
		C. přílohy:	
		02 D.2.1.4.1 8.5	
Příloha: VÝKRES VÝZTUŽE - PODCHOD ETAPA 1 - D4			