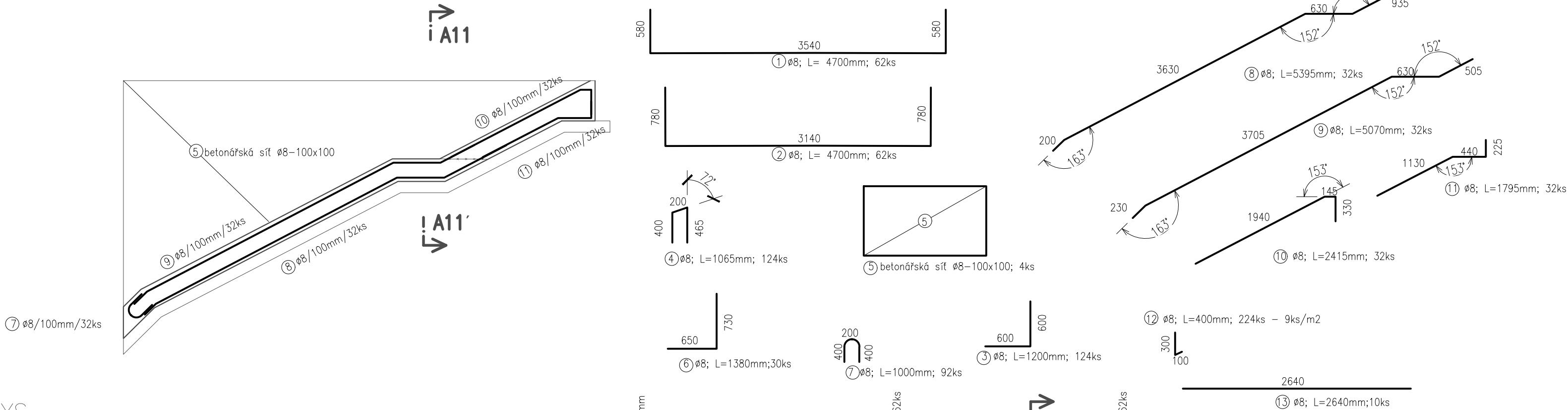
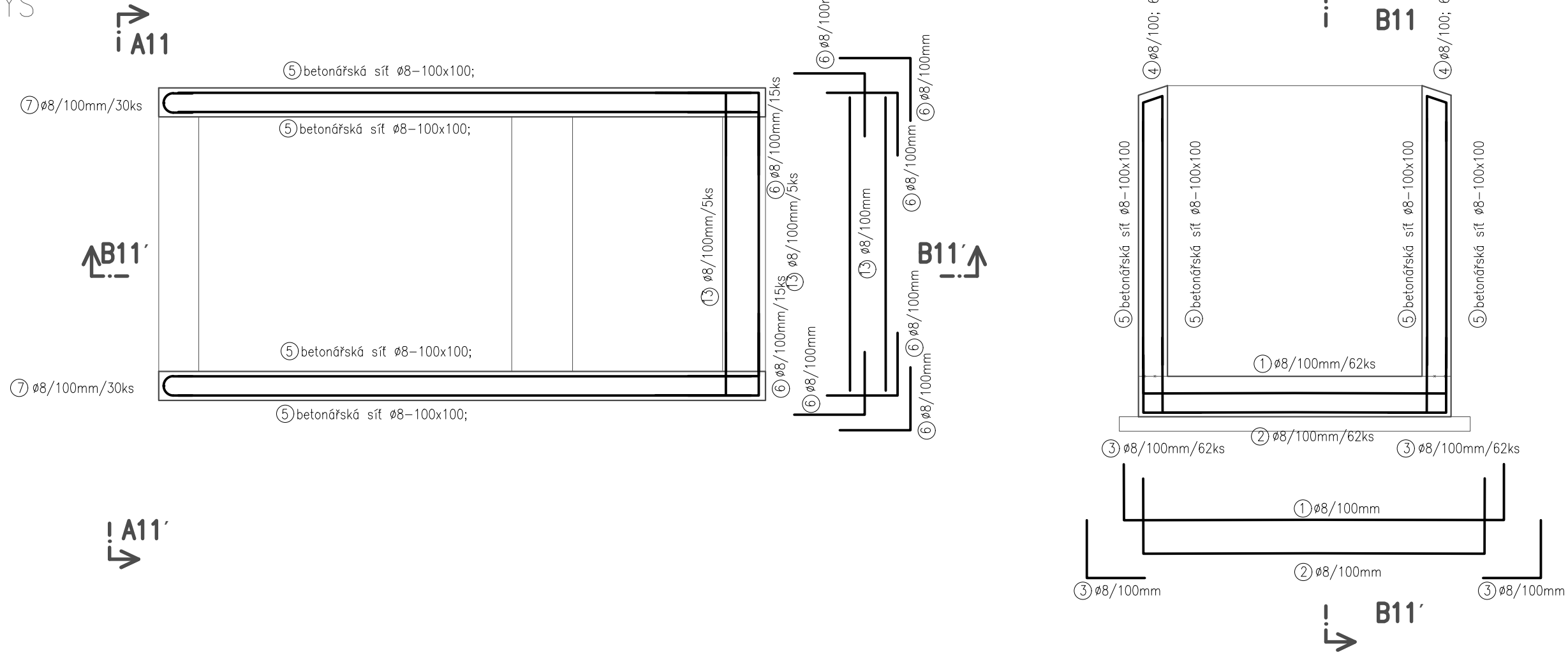


PŘÍČNÝ ŘEZ  
B11-B11'



PŮDORYS



C20/25 - XC1, XA1  
Beton musí splňovat požadavky ČSN EN 206+ČSN P 73 2404  
C20/25-XC1, XA1(CZ,F.1)-CI 0,4-Dmax 16-S5

Modul pružnosti 32.837 GPa podle ČSN ISO 6784  
Životnost S4 50let  
Navrženo dle ČSN EN 1992-1-1:2011  
Nárůst pevnosti betonu střední  
Dlův určí technolog  
Krytí vnitřní Cnom 50 mm  
Krytí vnější Cnom 50 mm  
Maximální průsak 20 mm podle ČSN EN 12390-8

OCEL B 500B  
UVÁDĚNÉ DELKY JSOU VZTAŽENY K VNEJŠÍMU LICI PRUTU.  
POLOMERY OBLÓUKU JSOU POLOMERY OHYBACÍCH TRNU,  
NEZNACENÉ POLOMERY JSOU 1/2  $\phi$  min (TAB. 8.1).  
NEZNACENÉ UHLÝ JSOU 45°, 90° resp 180°.  
ROVNÉ VLOŽKY JSOU VE VÝKAZU OZNACENÉ \*.  
CELKOVÉ DELKY VLOŽEK JSOU STRIZNE DELKY.

VNĚJŠÍ POVRCH

VNITŘNÍ POVRCH

SCHÉMA

TABULKA VÝZTUŽE

č.	typ	Ø	rozměr		počet	Délka celkem		
			[mm]	x [mm]		R6 [m]	R8 [m]	R8 [m2]
1	R	8	4700		62		291.4	
2	R	8	4700		62		291.4	
3	R	8	1200		124		148.8	
4	R	8	1065		124		132.1	
5	R	8	-	x	4			35.2
6	R	8	1380		30		41.4	
7	R	8	1000		92		92.0	
8	R	8	5395		32		172.6	
9	R	8	5070		32		162.2	
10	R	8	2415		32		77.3	
11	R	8	1795		32		57.4	
12	R	8	400		224		89.6	
13	R	8	2640		10		26.4	
délka celkem						0.0	1582.7	35.2
jednotková hmotnost						0.222	0.395	7.900
hmotnost oceli						0.0	625.2	278.1
celkem kg oceli + 10% rezerva							994	

Souřadnicový systém: S-JTSK

Výškový systém: Bpv

Přehled verzí přílohy				
Číslo	Datum	Popis změny	Jméno	Podpis
02	30.11.2019	DUSP a PDPS se zpracovanými připomínkami	Ing. Verner	
01	20.4.2019	Dokumentace k připomínkám SŽDC	Ing. Verner	
Zadavatel: Správa železniční dopravní cesty, státní organizace Dlážděná 1003/7, Praha 1 - Nové Město 110 00  SŽDC s.o., Stavební správa západ Sokolovská 278/1955, Praha 9 190 00				
Zhotovitel: PROJEKT servis spol. s r.o. U Elektry 830/2b, Praha 9 - Hloubětín 198 00 IČ: 49823141 tel.: 281 090 860 www.projekt-servis.cz   firma@projekt-servis.cz				
Hlavní inženýr projektu:			Zástupce hlavního inženýra projektu 	
		Ing. Bc. Martin Verner	Ing. Michaela Kopálová	
Zpracovatel části: PROJEKT servis spol. s r.o. U Elektry 830/2b, Praha 9 - Hloubětín 198 00 IČ: 49823141 tel.: 281 090 860 www.projekt-servis.cz   firma@projekt-servis.cz				
Vypracoval:			Kontroloval:	
		Ing. Bc. Martin Verner	Ing. Anna Popová	Odpovědný projektant:
				
KRAJ: Středočeský		OKRES: Kolín		OÚ: Kolín
Název akce:				
Zajištění bezbariérového přístupu na nástupiště v ŽST Kolín				
Část:			Číslo zakázky: ZAK-2018-47	
D.2.1.4 MOSTY, PROPUSTKY A ZDI				
SO 10-20-01 Železniční most v ev. km 347,777 (technologický podchod)			Stupeň:	DUSP + PDPS
			Datum:	11/2019
			Měřítko:	1:50
			Formát:	4xA4
Příloha:			Verze:	Č. přílohy:
VÝKRES VÝZTUŽE - BETONOVÁ VANA ETAPA 2 - DÍL 11			02	D.2.1.4.1      7.8