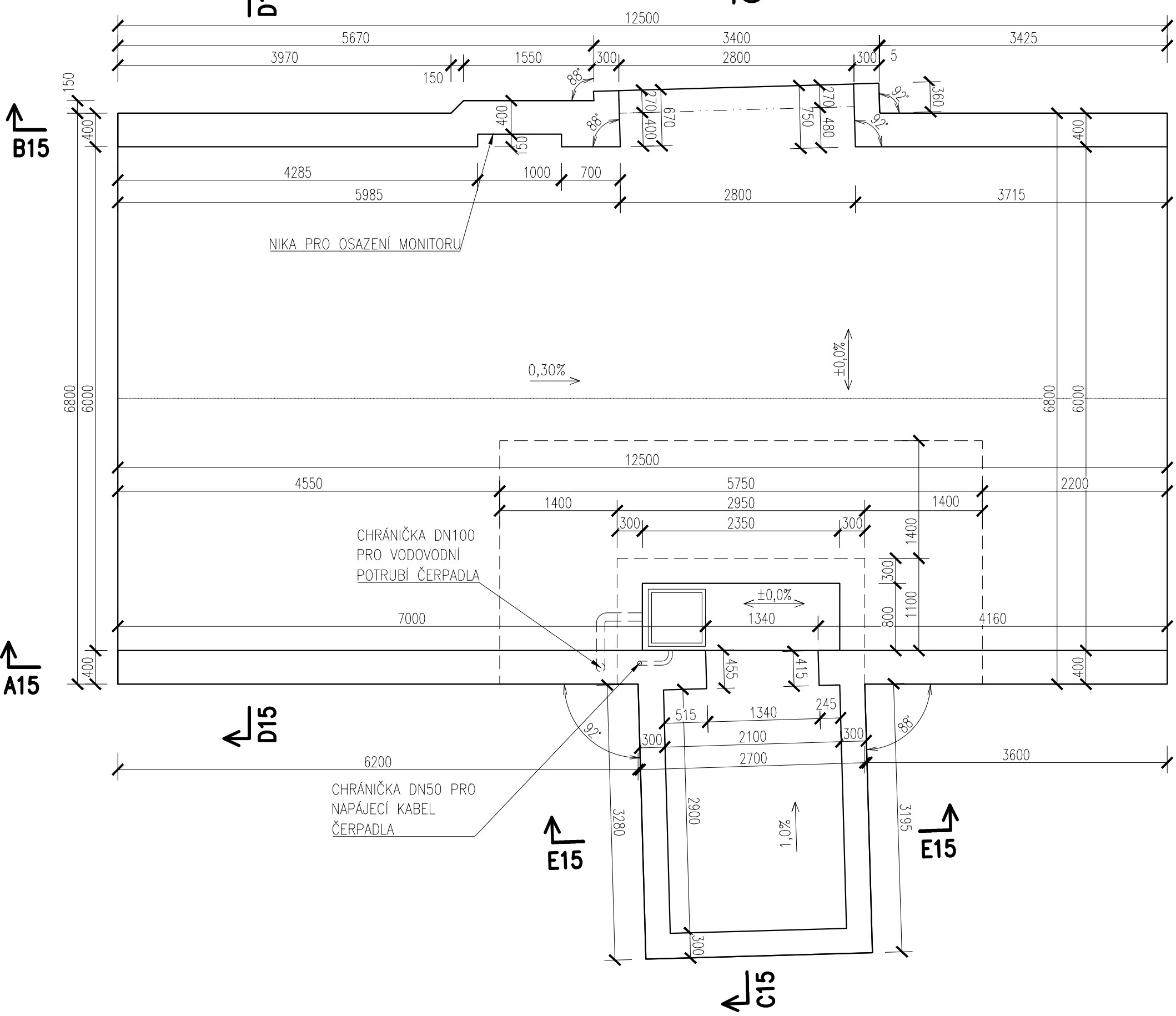
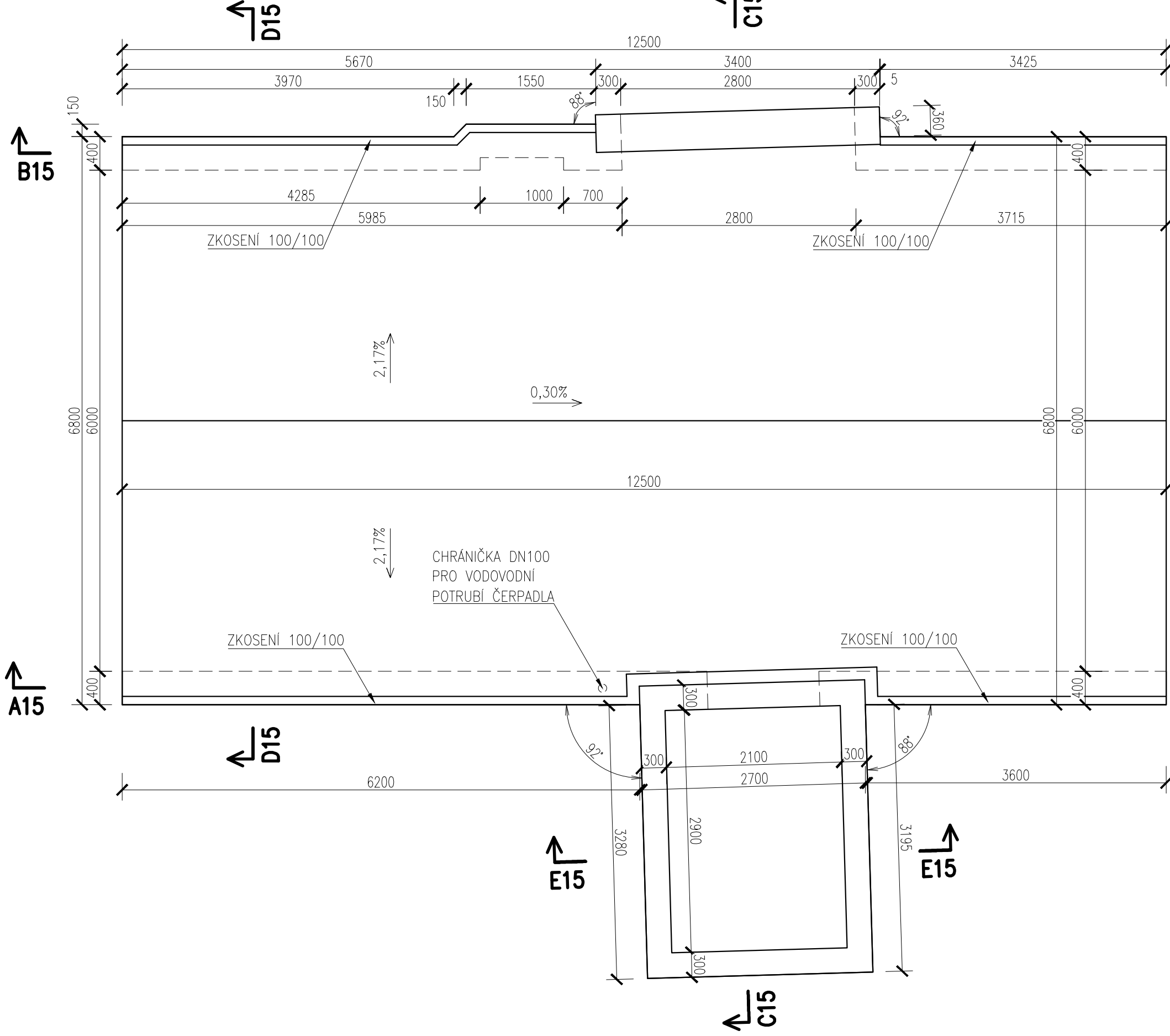


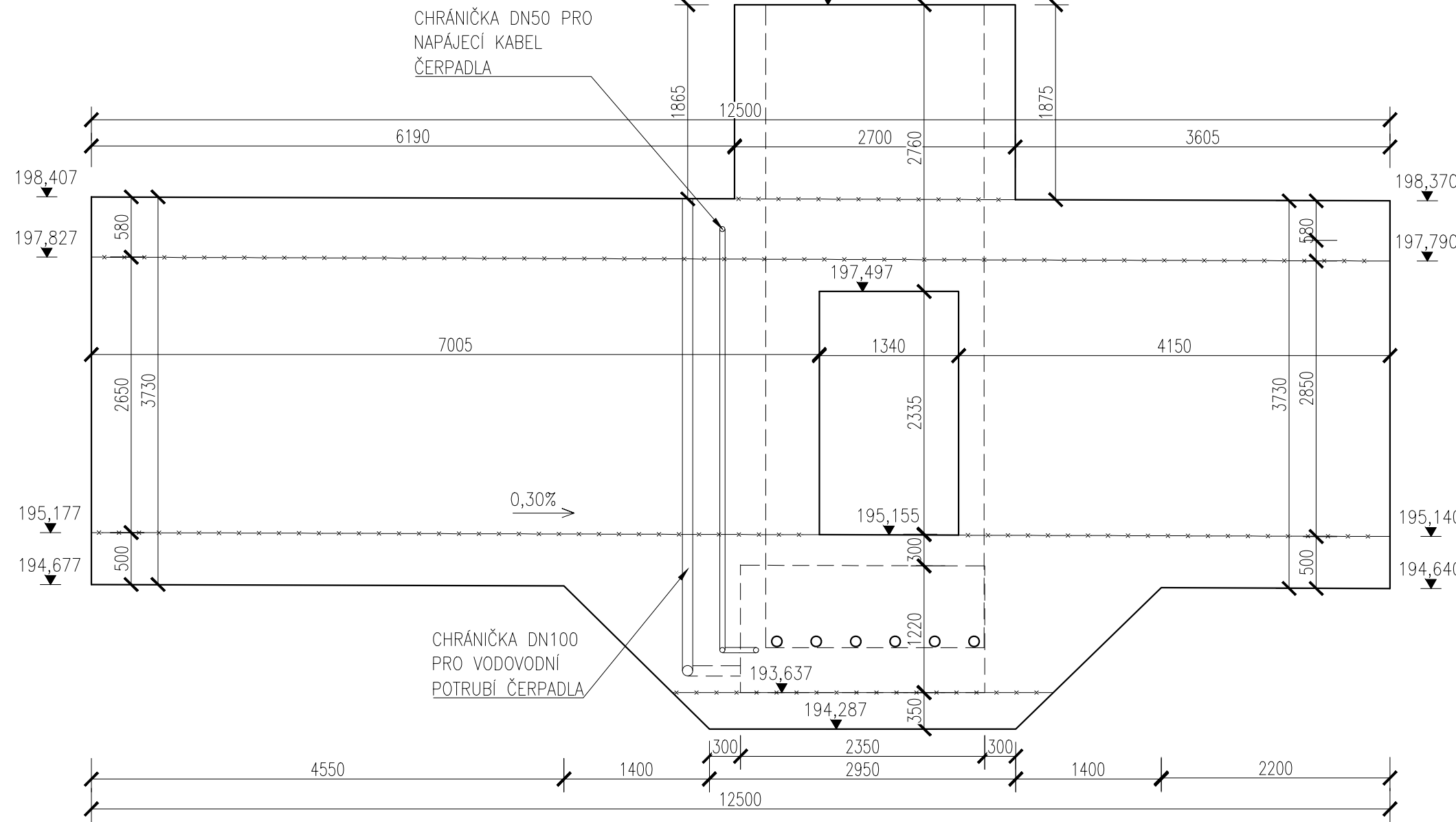
PŮDORYS-ZÁKLADOVÁ DESKA A STĚNY PODCHODU



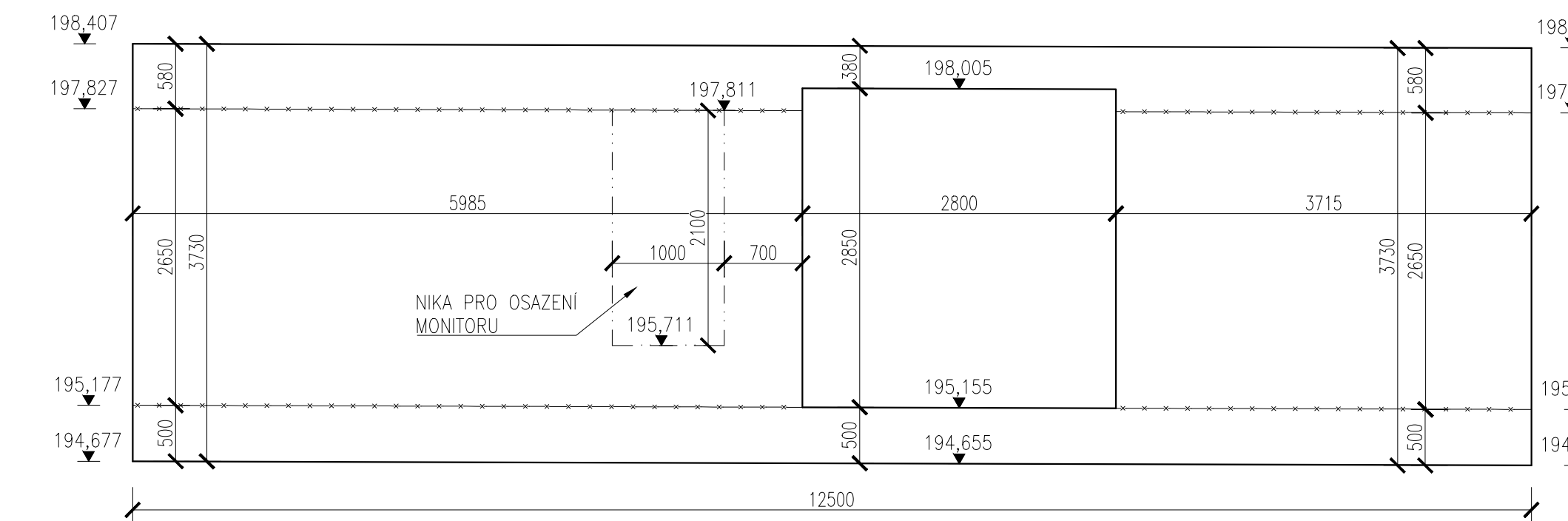
PŮDORYS-HORNÍ DESKA PODCHODU



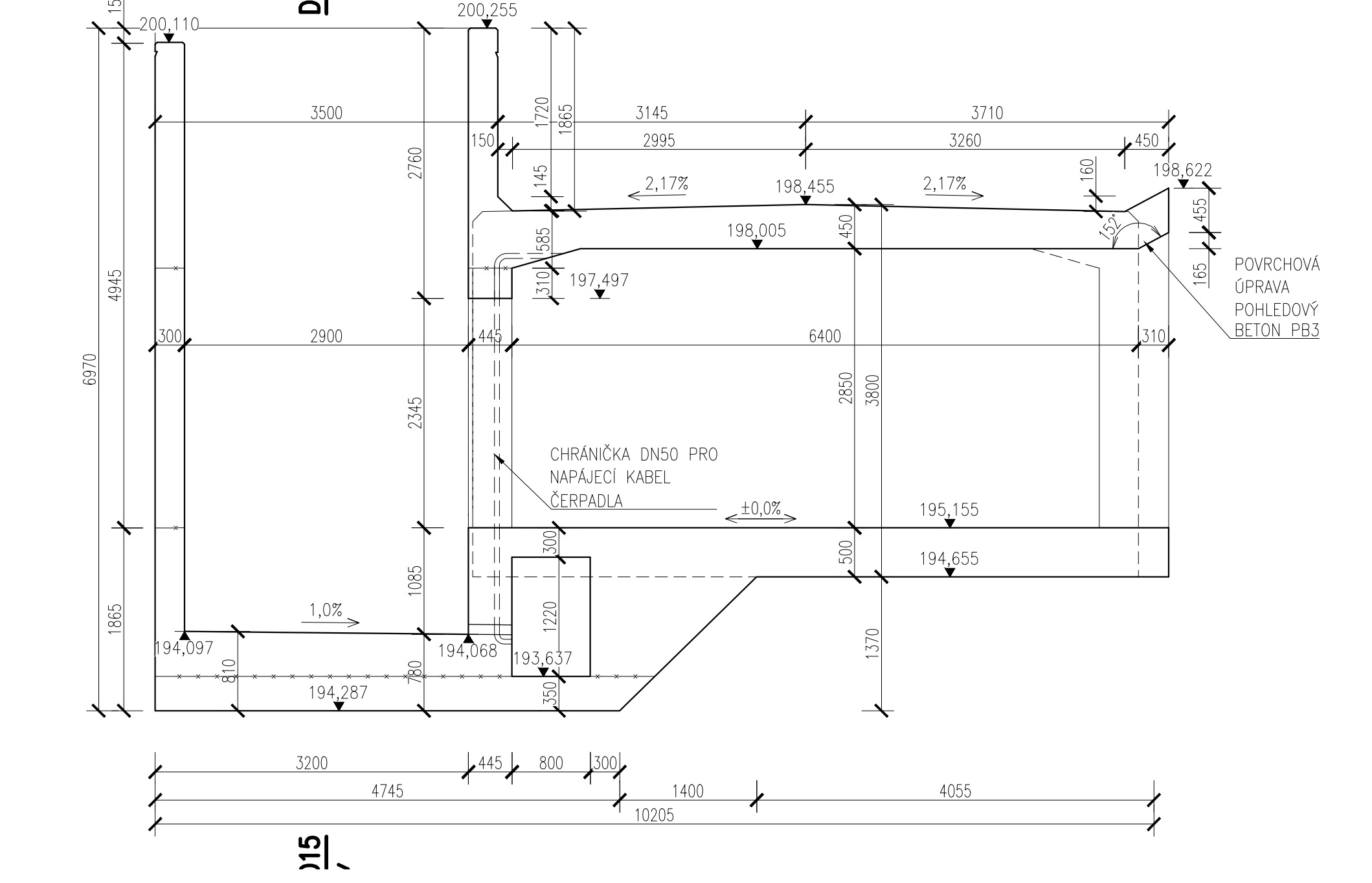
ŘEZ A15



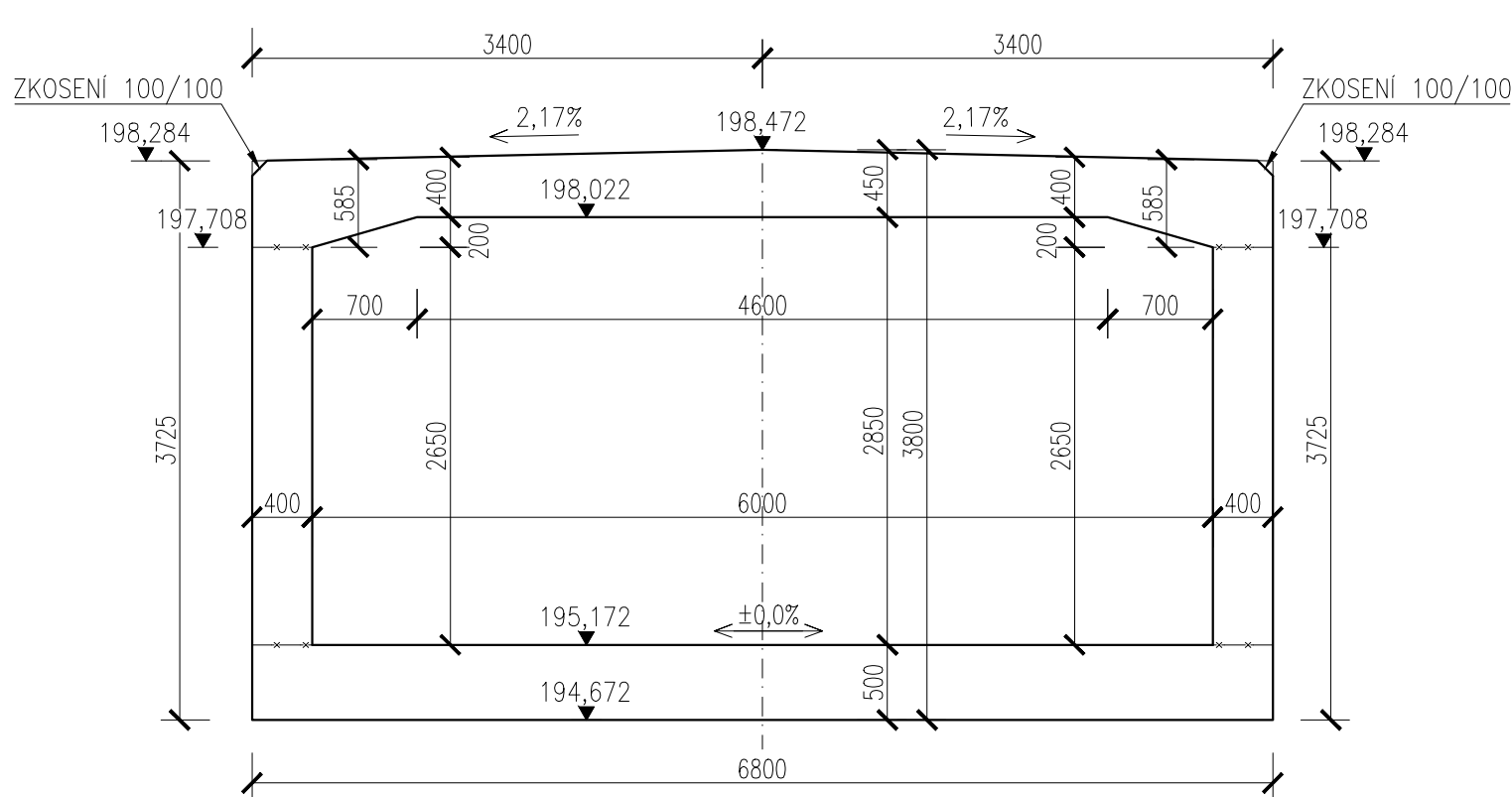
ŘEZ B15



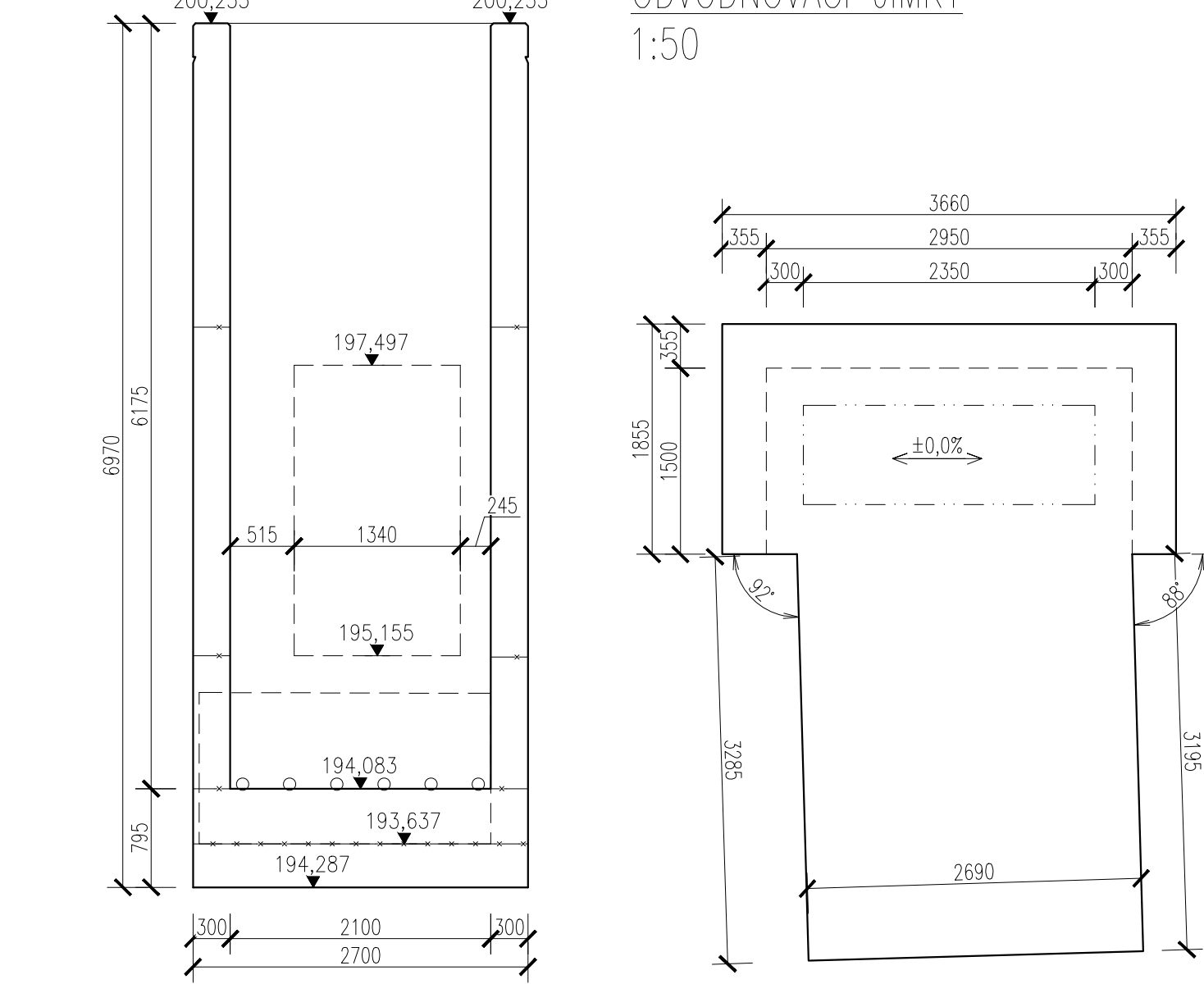
ŘEZ C15



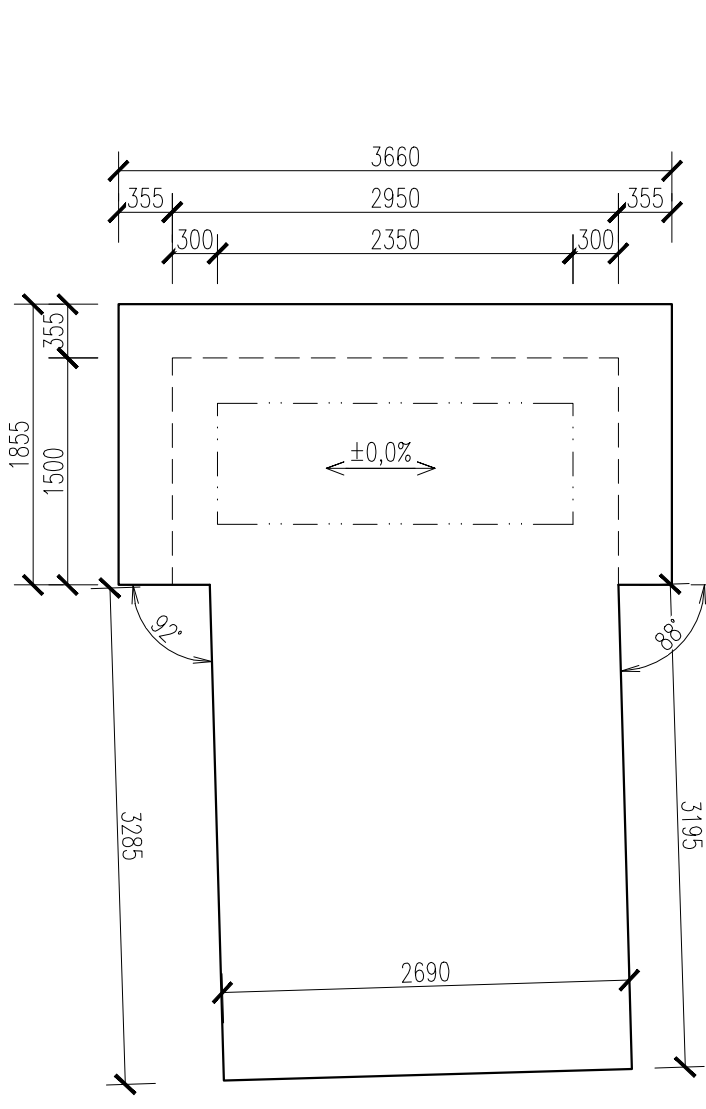
ŘEZ D15



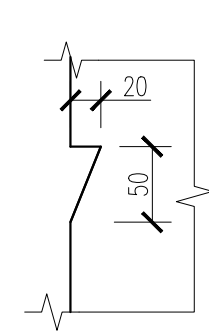
ŘEZ E15



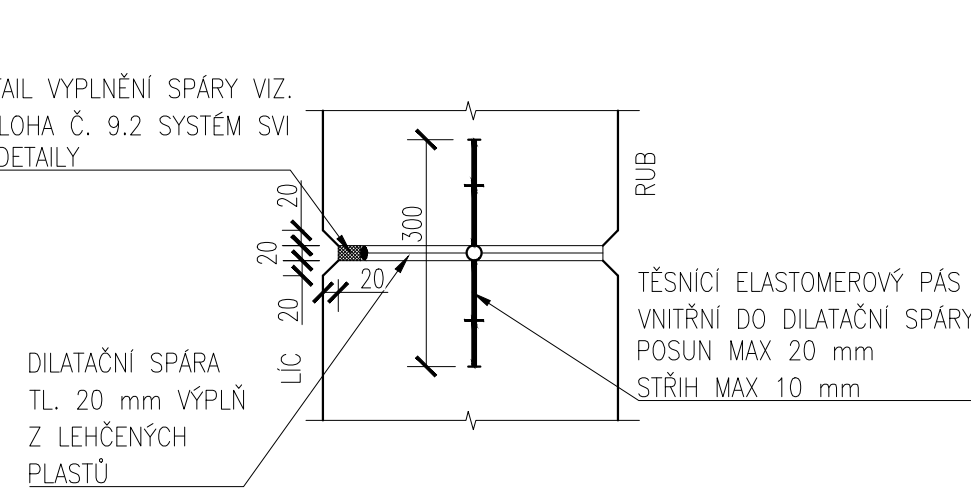
PŮDORYS-ZÁKLADOVÁ DESKA ODVODŇOVACÍ JÍMKY



DETAIL - PŘÍTLAČNÁ LIŠTA



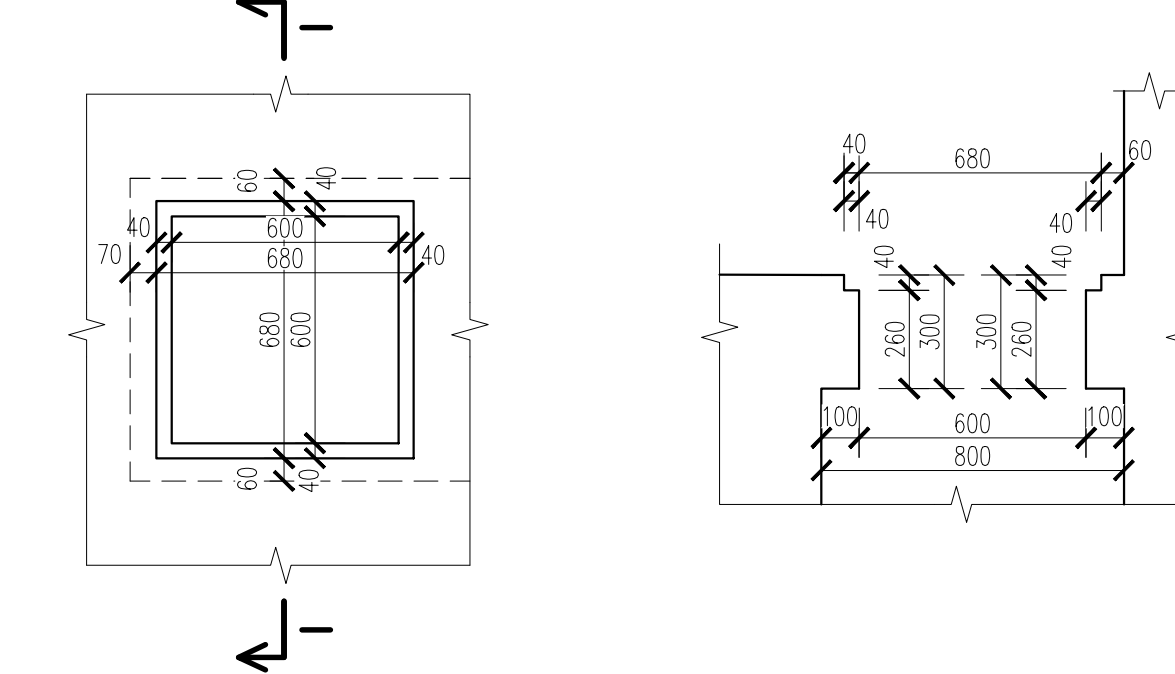
DETAIL - DILATAČNÍ SPÁRA



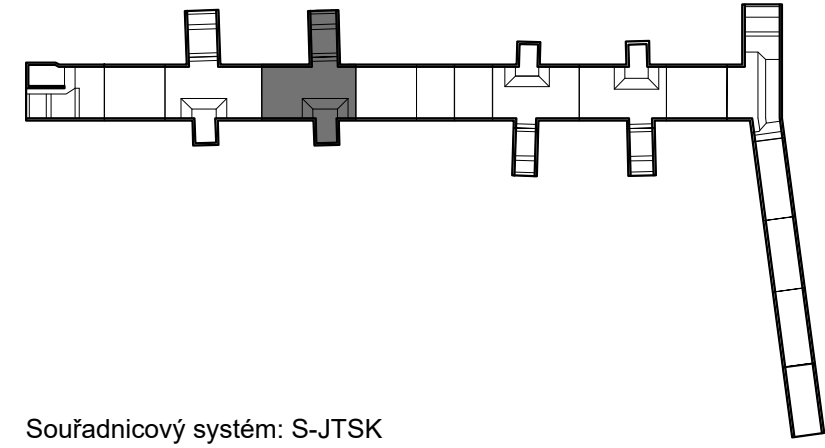
C30/37 XC2, XD3, XF4, XA1
Beton musí splňovat požadavky ČSN EN 206+ČSN P 73 2404
C30/37-XC2, XD3, XF4, XA1(CZ,F.1)-CI 0,4-Dmax 16-S5
Modul pružnosti 32.637 GPa podle ČSN ISO 6784
Životnost 54 let
Navrženo dle ČSN EN 1992-1-1:2011
Nárůst pevnosti betonu střední
Díloer určí technolog
Krytí vnitřní Čnom 50 mm
Krytí vnější Čnom 50 mm
Maximální průsok 20 mm podle ČSN EN 12390-8
POZNÁMKY:
- NEKÓTOVANÉ HRANY BUDOU ZKOSENY 20/20
- VIDITELNÉ ČÁSTI BETONU BUDOU PROVEDENY S POVRCHOVOU ÚPRAVOU POHLEDOVÉHO BETONU PB3

VÝKAZ MATERIÁLU	
ZÁKLADOVÁ DESKA	74,7 m³
STĚNY	38,64 m³
HORNÍ DESKA	49,3 m³
CELKEM	162,64 m³

DETAIL - PROSTUP PRO POKLOP



SCHEMA



Souřadnicový systém: S-JTSK			
Výškový systém: Bpv			
Přehled verzí přílohy			
Číslo	Datum	Popis změny	Jméno
02	30.11.2019	DÚSP a PDPS se zpracovanými přílohami	Ing. Anna Popová
01	20.4.2019	Dokumentace k přílohami SZDC	Ing. Anna Popová
Zadavatel: Správa železniční dopravní cesty, státní organizace			
Dřábčská 100/7, Praha 1 - Nové Město 110 00			
SZDC s.o., Stavební správa západ			
Sokolovská 278/1955, Praha 9 190 00			
Zhotovitel: PROJEKT servis spol. s r.o.			
U Elektry 830/2b, Praha 9 - Hloubětín 198 00			
IČ: 49823141			
tel.: 281 090 860			
www.projekt-servis.cz firma@projekt-servis.cz			
Hlavní inženýr projektu: Ing. Bc. Martin Verner			
Zástupce hlavního inženýra projektu: Ing. Michaela Koplová			
Zpracovatel částí: PROJEKT servis spol. s r.o.			
U Elektry 830/2b, Praha 9 - Hloubětín 198 00			
IČ: 49823141			
tel.: 281 090 860			
www.projekt-servis.cz firma@projekt-servis.cz			
Výpracovatel: Ing. Anna Popová			
Kontroloval: Ing. Martin Koudelka			
Odpovědný projektant: Ing. Bc. Martin Verner			
KRAJ: Středočeský			
OKRES: Kolín			
OÚ: Kolín			
Název akce: Zajištění bezbariérového přístupu na nástupiště v ŽST Kolín			
Část: SO 10-20-01 Železniční most v ev. km 347,777 (technologický podchod)			
Příloha: VÝKRES TVARU - PODCHOD ETAPA 3 - D15			
Číslo zakázky: ZAK-2018-47			
Stupeň: DÚSP a PDPS			
Datum: 11/2019			
Měřítko: 1:50, 5			
Formát: 10xA4			
Verze: Část: 02			
C. přílohy: 6.16			