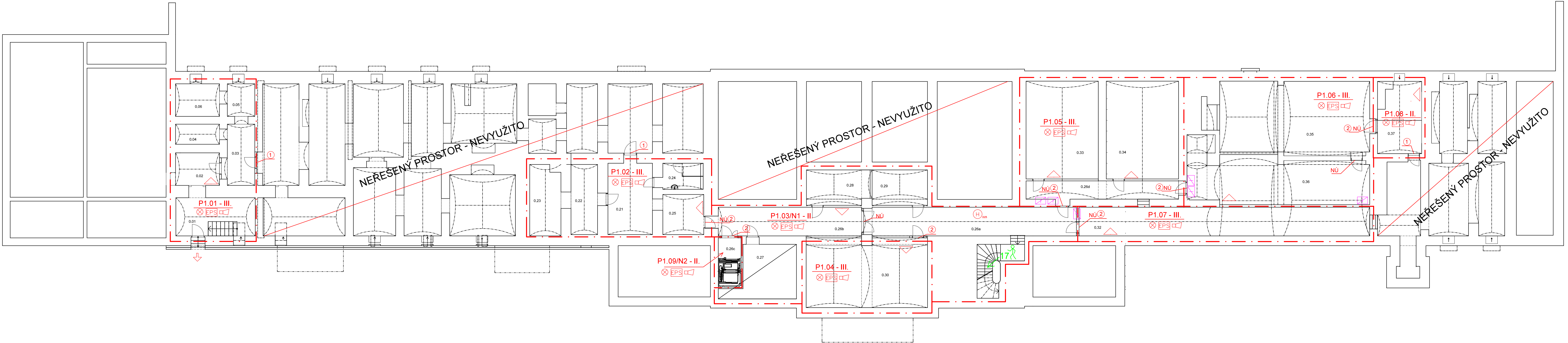


TABULKA MÍSTNOSTÍ 1.PP

Č.	NÁZEV MÍSTNOSTI	PLOCHA (m2)	PODLAHA	STĚNY	STROP
0.01	KOLÁRNA	17,94	PVC. KR. + SOKL 50MM	SANAČNÍ OM. + BILA M.	
0.02	KOLÁRNA	8,08	PVC. KR. + SOKL 50MM	SANAČNÍ OM. + BILA M.	
0.03	SKLAD	9,78	PVC. KR. + SOKL 50MM	SANAČNÍ OM. + BILA M.	
0.04	ARCHIV	5,04	PVC. KR. + SOKL 50MM	SANAČNÍ OM. + BILA M.	
0.05	ARCHIV	6,04	PVC. KR. + SOKL 50MM	SANAČNÍ OM. + BILA M.	
0.06	ARCHIV	7,73	PVC. KR. + SOKL 50MM	SANAČNÍ OM. + BILA M.	
0.07	NEVYUŽIVANÝ PROSTOR	24,29	STÁVAJÍCÍ	ODHALENÉ ZDÍVO	
0.08	NEVYUŽIVANÝ PROSTOR	19,34	STÁVAJÍCÍ	ODHALENÉ ZDÍVO	
0.09	NEVYUŽIVANÝ PROSTOR	22,72	STÁVAJÍCÍ	ODHALENÉ ZDÍVO	
0.10	NEVYUŽIVANÝ PROSTOR	22,74	STÁVAJÍCÍ	ODHALENÉ ZDÍVO	
0.11	NEVYUŽIVANÝ PROSTOR	18,12	STÁVAJÍCÍ	ODHALENÉ ZDÍVO	
0.12	NEVYUŽIVANÝ PROSTOR	16,14	STÁVAJÍCÍ	ODHALENÉ ZDÍVO	
0.13	NEVYUŽIVANÝ PROSTOR	25,77	STÁVAJÍCÍ	ODHALENÉ ZDÍVO	
0.14	NEVYUŽIVANÝ PROSTOR	14,61	STÁVAJÍCÍ	ODHALENÉ ZDÍVO	
0.15	NEVYUŽIVANÝ PROSTOR	24,50	STÁVAJÍCÍ	ODHALENÉ ZDÍVO	
0.16	NEVYUŽIVANÝ PROSTOR	6,51	STÁVAJÍCÍ	ODHALENÉ ZDÍVO	
0.17	NEVYUŽIVANÝ PROSTOR	14,45	STÁVAJÍCÍ	ODHALENÉ ZDÍVO	
0.18	NEVYUŽIVANÝ PROSTOR	5,88	STÁVAJÍCÍ	ODHALENÉ ZDÍVO	
0.19	NEVYUŽIVANÝ PROSTOR	18,23	STÁVAJÍCÍ	ODHALENÉ ZDÍVO	
0.20	NEVYUŽIVANÝ PROSTOR	17,62	STÁVAJÍCÍ	ODHALENÉ ZDÍVO	
0.21	ARCHIV	20,98	PVC. KR. + SOKL 50MM	SANAČNÍ OM. + BILA M.	
0.22	ARCHIV	11,00	PVC. KR. + SOKL 50MM	SANAČNÍ OM. + BILA M.	
0.23	ARCHIV	13,63	PVC. KR. + SOKL 50MM	SANAČNÍ OM. + BILA M.	
0.24	WC	6,61	KERAMICKÁ DLAŽBA	SANAČNÍ OM. + BILA M.	
0.25	ARCHIV	9,75	PVC. KR. + SOKL 50MM	SANAČNÍ OM. + BILA M.	
0.26 a	CHODBA	34,00	PVC. KR. + SOKL 50MM	SANAČNÍ OM. + BILA M.	S.V. 2,8
0.26 b	CHODBA + VÝTAH	23,88	PVC. KR. + SOKL 50MM	SANAČNÍ OM. + BILA M.	S.V. 2,8
0.26 c	ZADVĚŘI VÝTAHU	2,85	PVC. KR. + SOKL 50MM	SANAČNÍ OM. + BILA M.	S.V. 2,8
0.26 d	ARCHIV	15,92	PVC. KR. + SOKL 50MM	SANAČNÍ OM. + BILA M.	S.V. 2,8
0.27	ARCHIV	19,10	PVC. KR. + SOKL 50MM	SANAČNÍ OM. + BILA M.	
0.28	ARCHIV	13,09	PVC. KR. + SOKL 50MM	SANAČNÍ OM. + BILA M.	
0.29	TECHNICKÁ MÍSTNOST	11,69	PVC. KR. + SOKL 50MM	SANAČNÍ OM. + BILA M.	
0.30	ARCHIV	47,98	PVC. KR. + SOKL 50MM	SANAČNÍ OM. + BILA M.	S.V. 2,8
0.31	SCHODIŠTĚ	8,63	STÁVAJÍCÍ	SANAČNÍ OM. + BILA M.	
0.32	ARCHIV	49,30	PVC. KR. + SOKL 50MM	SANAČNÍ OM. + BILA M.	S.V. 2,8
0.33	ARCHIV	41,86	PVC. KR. + SOKL 50MM	SANAČNÍ OM. + BILA M.	S.V. 2,8
0.34	ARCHIV	41,86	PVC. KR. + SOKL 50MM	SANAČNÍ OM. + BILA M.	S.V. 2,8
0.35	ARCHIV	65,10	PVC. KR. + SOKL 50MM	SANAČNÍ OM. + BILA M.	S.V. 2,8
0.36	ARCHIV	50,20	PVC. KR. + SOKL 50MM	SANAČNÍ OM. + BILA M.	S.V. 2,8
0.37	TECHNICKÁ MÍSTNOST	7,90	STÁVAJÍCÍ	ODHALENÉ ZDÍVO	
0.38	NEVYUŽIVANÝ PROSTOR	20,84	STÁVAJÍCÍ	ODHALENÉ ZDÍVO	
0.39	NEVYUŽIVANÝ PROSTOR	17,73	STÁVAJÍCÍ	ODHALENÉ ZDÍVO	
0.40	NEVYUŽIVANÝ PROSTOR	14,18	STÁVAJÍCÍ	ODHALENÉ ZDÍVO	
0.41	NEVYUŽIVANÝ PROSTOR	15,00	STÁVAJÍCÍ	ODHALENÉ ZDÍVO	
0.42	NEVYUŽIVANÝ PROSTOR	14,64	STÁVAJÍCÍ	ODHALENÉ ZDÍVO	
		893,45 m <sup>2</sup>			



LEGENDA PBŘ

---	hranice PÚ – Pošta
---	hranice PNP – SŽDC
---	hranice PÚ – administrativní prostory
---	hranice PNP
N 1.01	označení PÚ
EL30/DP1	požadavek na konstrukce
↖	směr úniku a počet unikajících osob
PHP	PHP
⊠	požární klapka na VZT potrubí
⊠	požární úsek střežený EPS
KT	klíčový trezor požární ochrany
OPPO	obslužné pole požární ochrany
ZDP	zařízení dálkového přenosu
⊠	ústředna EPS
⊠	vnější světelný maják
⊠	požární úsek vybavený akustickým poplachovým zařízením
H <sub>250</sub>	vnitřní odběrní místa D25
⊠	nouzové osvětlení únikových cest
TS	prvek "TOTAL STOP"
NU	nouzový uzávěr dle ČSN EN 179
PK	PANIKOVÉ KOVÁNÍ
1	dveře s požární odolností EW30/DP3
2	dveře s požární odolností EW30-C/DP3
3	dveře s požární odolností EW15-C/DP3
4	dveře s požární odolností EW15/DP3
5	okno s požární odolností EI15/DP1 – pevně zasklené neotvíravé

Název stavby :	Opava západ ON – revitalizace			
Místo stavby :	Železniční stanice Opava Západ Husova 204/19, 746 01 Opava - Předměstí k. ú. Opava- Předměstí; parc. č. 2185			
Investor :	Správa železniční a dopravní cesty, státní organizace Dlážděná 1003/7, 110 00 Praha 1 IČO: 70994234			
Vypracovala :	Ing. Barbora Filipčíková			
Bc. Tomáš Konečný Brušperská 404 739 24 Krmelín tel. +420 602 536 384	Datum :	03/2019	Měřítko :	1:125
	PŮDORYS 1.PP Požární bezpečnostní řešení			Výkres číslo :  <b>02</b>