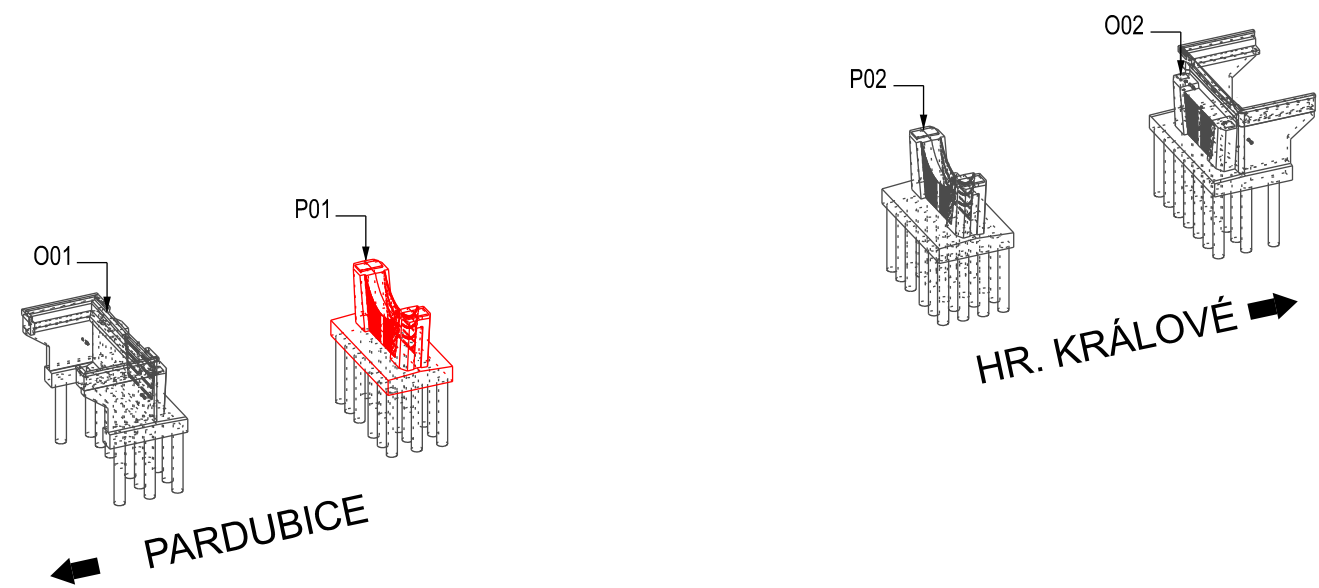


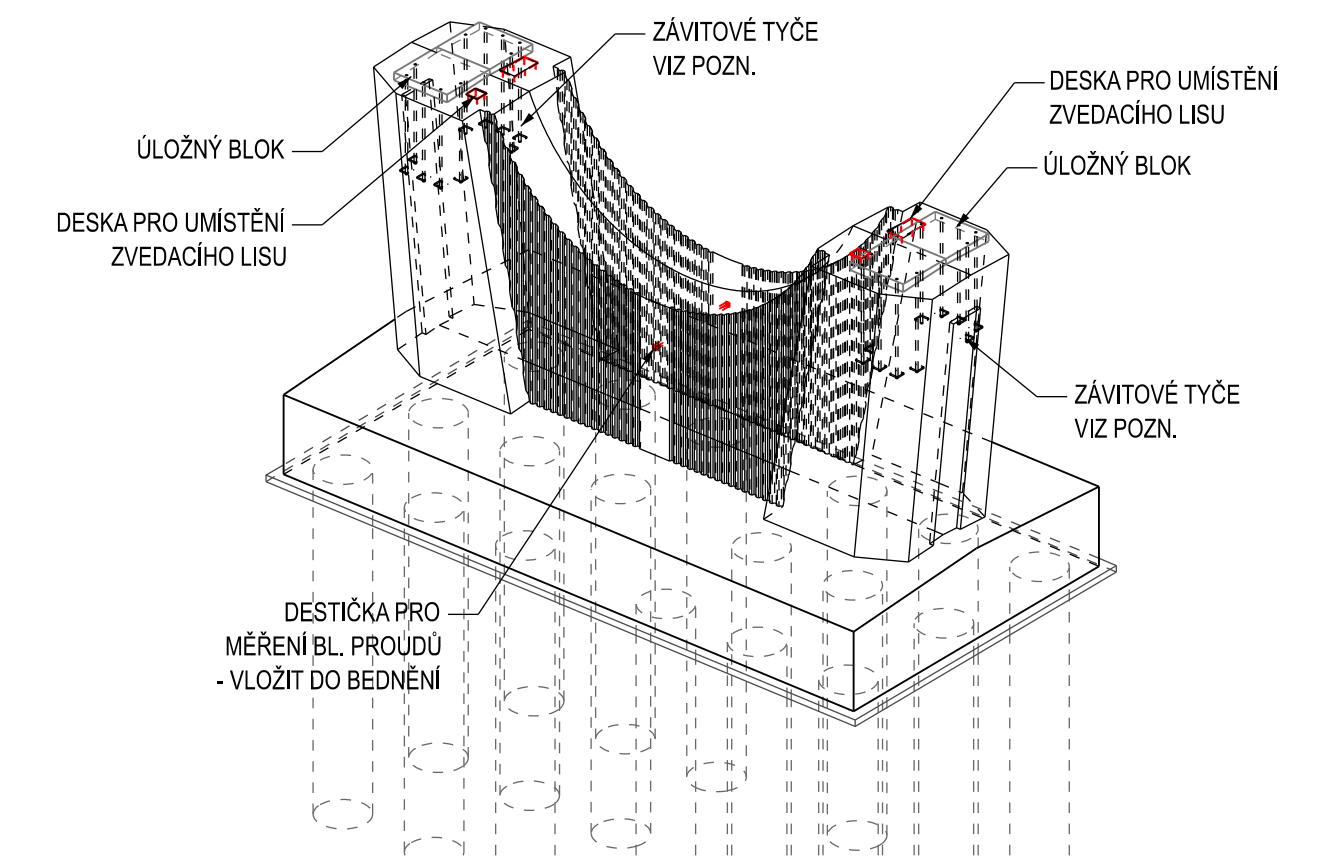
# SO 31-34-01 ŽST PARDUBICE-ROSICE NAD LABEM, ŽELEZNIČNÍ MOST ev. km 2,184 PŘES LABE

## PILÍŘE P01 - VÝKRES TVARU

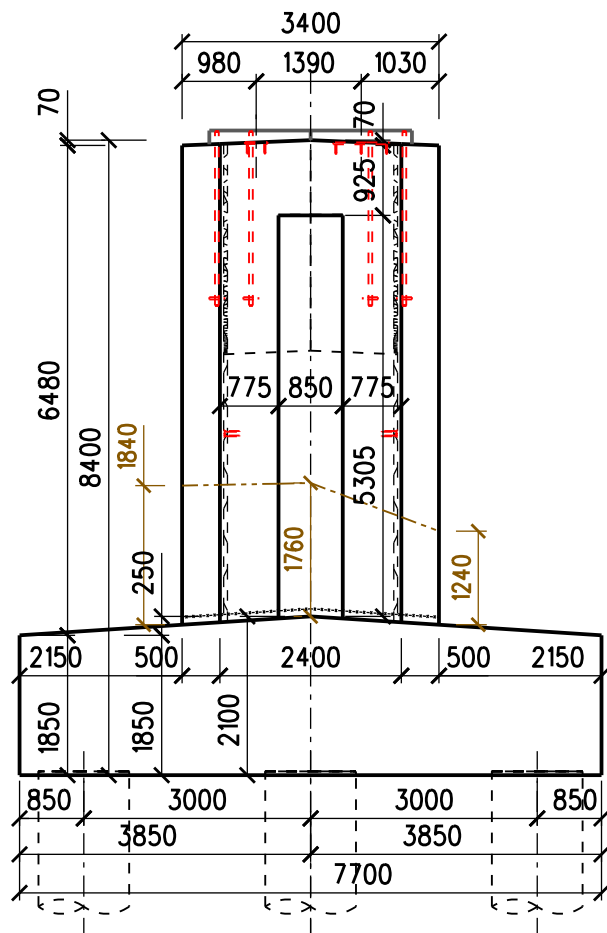
SCHÉMA UMÍSTĚNÍ ČÁSTI SPODNÍ STAVBY:



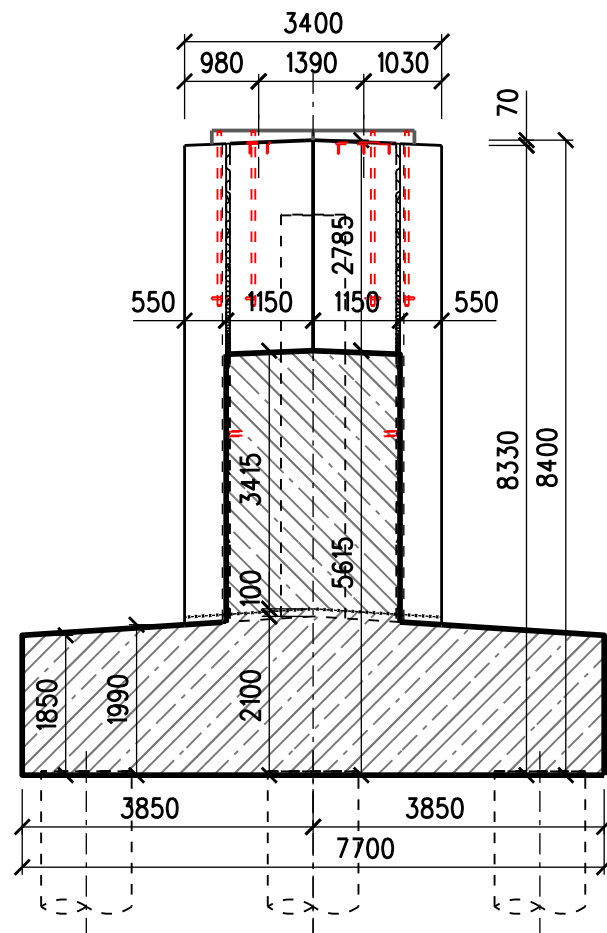
AXONOMETRIE:



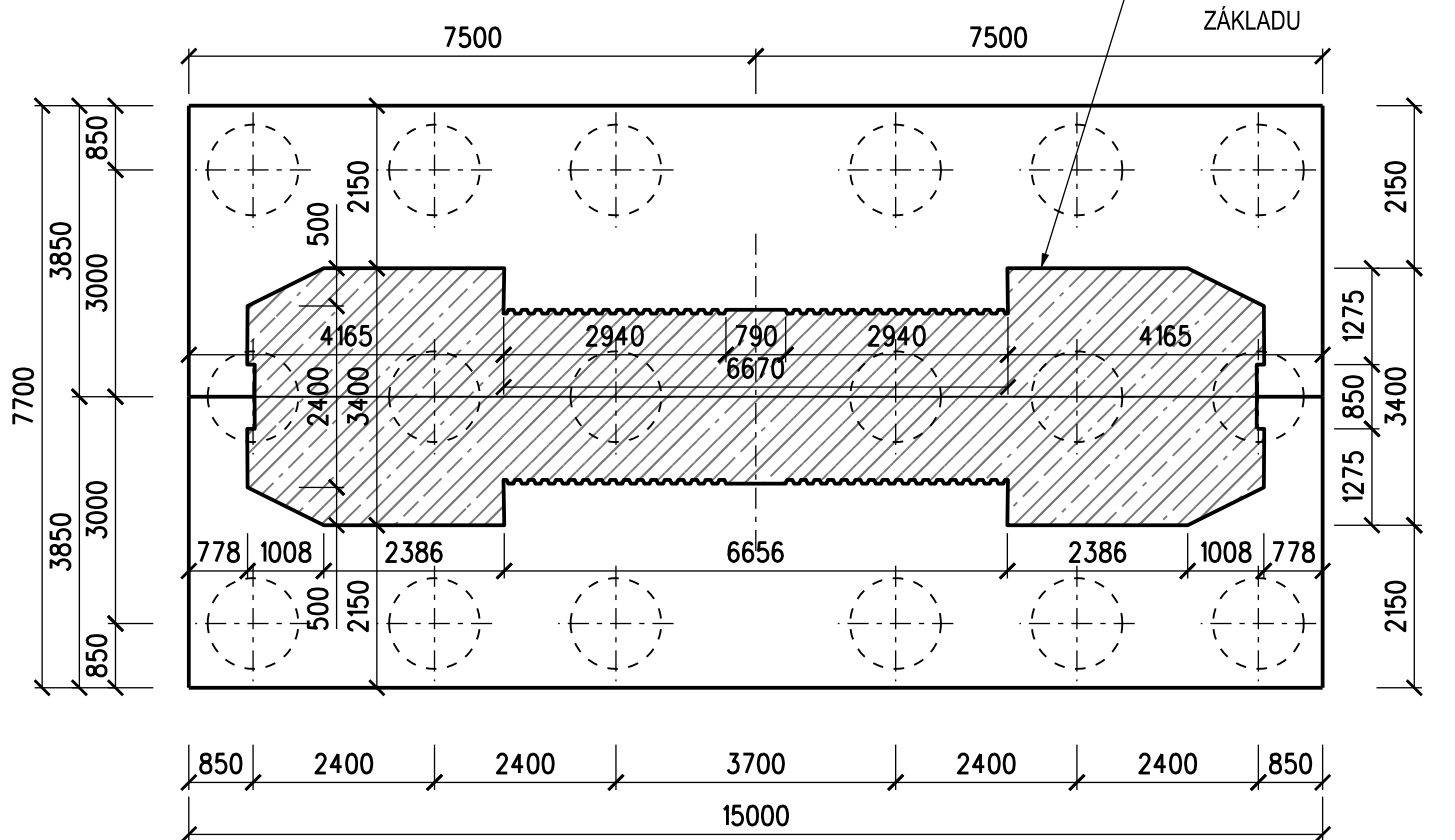
POHLED C-C M 1:100



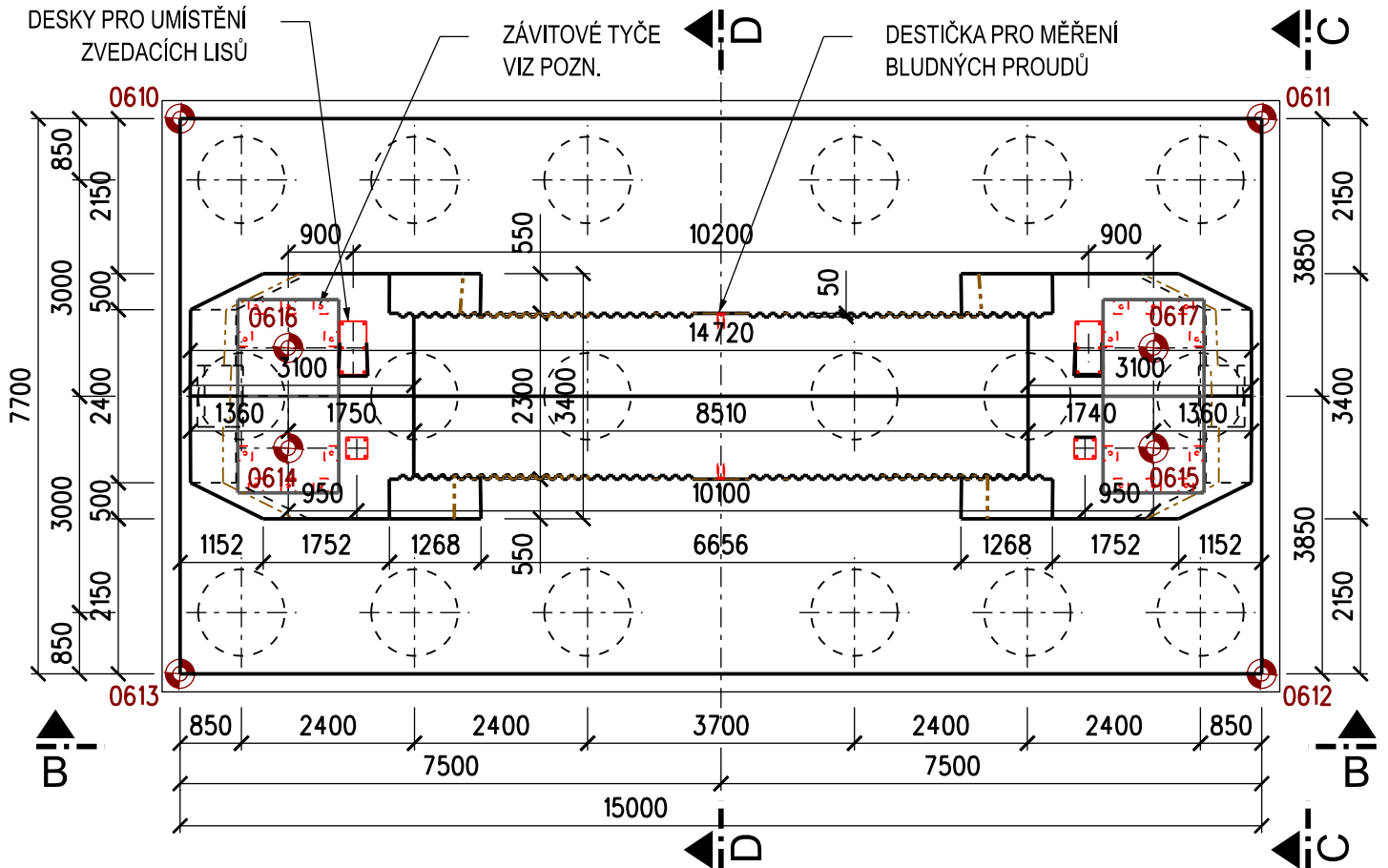
ŘEZ D-D M 1:100



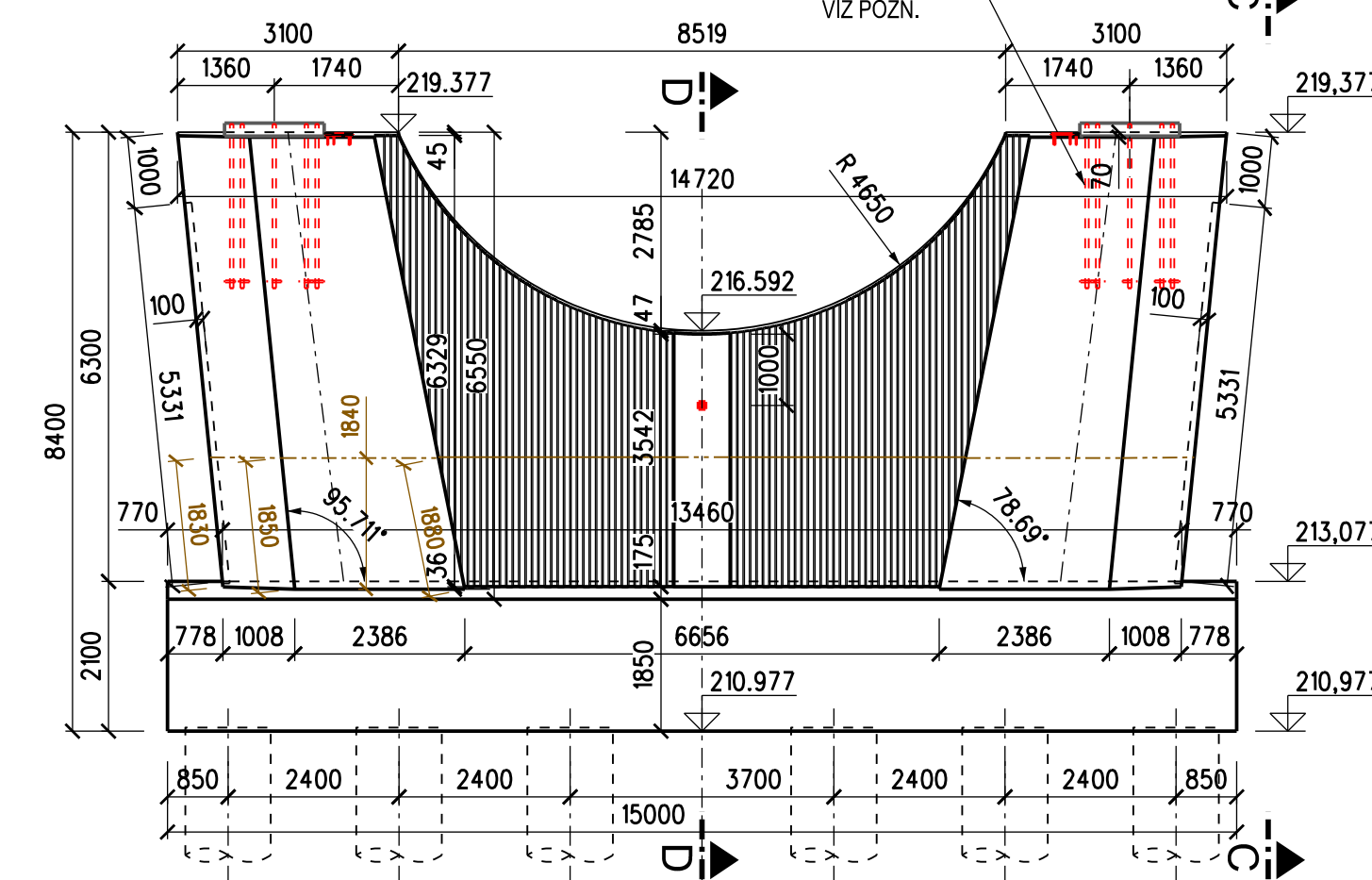
ŘEZ V HORNÍ PLOŠE ZÁKLADU M 1:100



PŮDORYS M 1:100



POHLED B-B M 1:100



SOUVISEJÍCÍ PŘÍLOHY :

TUTO PŘÍLOHU NELZE POUŽÍVAT BEZ BEZPŘÍSTŘEDNÉ SOUVISEJÍCÍCH TEXTOVÝCH A VÝKRESOVÝCH PŘÍLOH DOKUMENTACE PROJEKTU SO 31-34-01 A TO ZEJMÉNA :

- [1] 1 Technická zpráva
- [2] 1 Technická zpráva - přílohy
- [3] 2.6.20 Ložiska
- [4] 2.8 Montážní a stavební postupy
- [5] 3 Projekt vodotěsných izolací

POZNÁMKY :

- 1. NEKÓTOVANÁ ZKOŠENÍ HRAN 20x20 mm
- 2. DŘÍKY PILÍŘŮ P1 A P2 JSOU ROZMĚROVĚ SHODNÉ

- 3. DO BEDNĚNÍ VLOŽIT :
  - DESKY PRO MĚŘENÍ BLUDNÝCH PROUDŮ - 2 ks VIZ [2]
  - DESKY PRO ZVEDACÍ LIS - 4 ks VIZ [2]
  - KOTEVNÍ ZÁVITOVÉ TYČE - 20 ks VIZ [1]
  - POUZDRA PRO INSTALACI OCHRANY PROTI PŘEPĚTÍ - 1 ks VIZ [1+2]

- 3. ČELNÍ ČÁST DŘÍKU OPĚR UPRAVENA PRROLISY POMOCÍ MATRICE VLOŽENÉ DO BEDNĚNÍ. PODROBNÝ POPIS VIZ [1]. KONKRÉTNÍ VÝBĚR MATRICE PRO REALIZACI PODLÉHÁ SCHVÁLENÍ PROJEKTANTA A TDI.
- 4. VÝŠKY PODLOŽISKOVÝCH BLOKŮ BUDOU STANOVENY NA ZÁKLADĚ SCHVÁLENÉ VÝROBNÍ DOKUMENTACE LOŽISEK DLE SKUTEČNÝCH VÝŠEK DODÁVANÝCH LOŽISEK PODLOŽISK. BLOKY ZAPUTIT NA TL. KRYTÍ DO HLAVY PILÍŘE (ÚLOŽ. PRAHU)
- 5. V PODLOŽISKOVÝCH BLOCÍCH A HLAVÁCH PILÍŘŮ VYNECHAT KAPSY PRO KOTVENÍ LOŽISEK. DÉLKY KAPES A JEJICH PŘESNÁ POLOHA BUDOU STANOVENY NA ZÁKLADĚ SCHVÁLENÉ VÝROBNÍ DOKUMENTACE LOŽISEK. DODATEČNÉ VYTVÁŘENÍ KAPES POMOCÍ VRTÁNÍ DO VYBETONOVANÉ KONSTRUKCE, VYBOURÁVÁNÍ ČI JINÝCH PROCESŮ NARUŠUJÍCÍCH ZABUDOVANOU VÝZTUŽ BLOKŮ A HLAV PILÍŘŮ SE NEPŘIPOUŠTÍ!
- 6. VŠECHNY ZASYPANÉ ČÁSTI KONSTRUKCÍ NA STYKU SE ZEMLINOU BUDOU DO VÝŠKY 0,15 m POD UPRAVENÝ TERÉN CHRÁNĚNÝ NÁTĚREM PROTI ZEMNÍ VLHKOSTI ROZSAH NÁTĚRŮ NA LÍCI OPĚRY ZAZNAČEN V TOMTO VÝKRESU, SKLADBA A DALŠÍ VIZ [10]
- 7. PODKLADNÍ BETON C 25/30 XA1
- 8. VÝŠKOVÝ SYSTÉM Bpv
- 9. SOUŘADNICOVÝ SYSTÉM S-JTSK
- 10. V PŘÍPADĚ POTŘEBY POSKYTNĚ PROJEKTANT PRO ÚČELY PŘÍPRAVY BEDNĚNÍ VÝKRESY TVARU V OTEVŘENÉ DIGITÁLNÍ FORMĚ (2D + 3D)
- 11. ZÁVITOVÉ TYČE JSOU SOUČÁSTÍ OPATŘENÍ NA BUDOUCÍ ZDVÍH MOSTU. KONKRÉTNÍ ROZMÍSTĚNÍ A ÚPRAVA HLAVY TYČE V BLOKU BUDE NAVRŽENA V RÁMCI REALIZAČNÍ DOKUMENTACE MOSTU DLE SKUTEČNĚ DODANÝCH LOŽISEK A UPRAVENÉ VÝZTUŽE BLOČKU. PODROBNĚ VIZ [1]
- 12. SPECIFIKACE VŠECH MATERIÁLŮ VIZ [1]

MATERIÁLY :

- ☐ BETON C 30/37 - XA1, XC2 ZÁKLAD
- ☐ BETON C 30/37 XD1, XC4, XF2 DŘÍK, KŘÍDLA
- ☐ BETON C 35/45 XD1, XC4, XF2 ÚLOŽNÉ BLOKY

VYTÝČENÍ

č.	označ.	souřadnice			poznámka
		y	x	z	
03134010610	0610	649719,703	1060308,184	210,977	ROH ZÁKLADU
03134010611	0611	649704,761	1060306,871	210,977	ROH ZÁKLADU
03134010612	0612	649704,087	1060314,542	210,977	ROH ZÁKLADU
03134010613	0613	649719,030	1060315,854	210,977	ROH ZÁKLADU
03134010614	0614	649717,809	1060312,805		STŘED LOŽISKA
03134010615	0615	649705,855	1060311,555		STŘED LOŽISKA
03134010616	0616	649717,931	1060311,220		STŘED LOŽISKA
03134010617	0617	649705,977	1060310,170		STŘED LOŽISKA

LEGENDA

- VLOŽIT DO BEDNĚNÍ
- ŘEZ ŽELEZOBETONEM
- 0000 VYTÝČOVACÍ BOD
- PRACOVNÍ SPÁRA
- ROZSAH NÁTĚRŮ PROTI ZEMNÍ VLHKOSTI
- KÓTA NÁTĚRU PROTI ZEMNÍ VLHKOSTI (VIZ POZN.)

VÝKAZ HMOT:

Část mostu	Prvek	Počet	Objem [m³]	Beton [m³]					Plocha bednění celkem [m²]
				C 16/20	C 25/30	C 30/37	C 35/45	C 45/55	
Pilíř P1	podkladní beton	1	19,07	-	19,07	-	-	-	0,0
	základ	1	228,11	-	-	228,11	-	-	0,0
	dřík	1	199,22	-	-	199,22	-	-	0,0
	ložiskové bloky	4	0,45	-	-	-	1,80	-	0,0
				-	-	-	-	-	
				0,00	19,07	427,33	1,80	0,00	0,0



SO 31-34-01

D.2.1.04

PO PŘIPOMÍNKÁCH 05/2020

VÝŠKOVÝ SYSTÉM Bpv SOUŘADNICOVÝ SYSTÉM S-JTSK

Číslo změny:	Obsah změny:	Datum změny:
01	-	-
02	-	-
03	-	-

Objednatel: <b>SPRÁVA ŽELEZNIC</b>	Správa železnic, státní organizace Dlážděná 1003/7, 110 00 Praha 1
	Stavební správa východ Nerudova 773/1, 779 00 Olomouc

Zhotovitel: Účastníci Společnosti "SP+SEU\_Pardubice - Stěblová\_DSP"



Správce: <b>SUDOP PRAHA</b>	SUDOP PRAHA a.s., Olšanská 1a, 130 80 Praha 3 tel.: +420 267 094 111 e-mail: praha@sudop.cz	Vedoucí týmu: <b>ING. PAVEL KUBÁT</b>	Asistent vedoucího týmu: <b>ING. MONIKA POSPICALOVÁ</b> Specialista profese: <b>ING. JIŘÍ JIRÁSKO</b>
-----------------------------	--	---------------------------------------	--

Středisko: <b>PROJEKTOVÉ STŘEDISKO HRADEC KRÁLOVÉ</b>			
Vedoucí střediska: <b>ING. PAVEL HORÁČEK</b>	Odpovědný projektant SO, IO, PS: <b>ING. JIŘÍ JIRÁSKO</b>	Vypracoval: <b>ING. JIŘÍ JIRÁSKO</b>	Kontroloval: <b>ING. VÍT PRAŠEK</b>

Název akce: <b>MODERNIZACE TRATI HRADEC KRÁLOVÉ - PARDUBICE - CHRUDIM, 3. STAVBA, ZDVOUKOLEJNĚNÍ PARDUBICE-ROSICE NAD LABEM - STĚBLOVÁ</b>	Číslo smlouvy: <b>19-041.250</b>
Část: <b>MOSTY, PROPUSTKY A ZDI SO 31-34-01 ŽST PARDUBICE-ROSICE NAD LABEM, ŽELEZNIČNÍ MOST ev. km 2,184 PŘES LABE</b>	Projektový stupeň: <b>DSP + PDPS</b>
Název přílohy: <b>PILÍŘE P01 - VÝKRES TVARU</b>	Datum: <b>06/2020</b>
	Číslo části: <b>D.2.1.04</b>
	Mřítko: <b>M 1:100</b>
	Počet formátů: <b>10</b>
	Číslo přílohy: <b>2.5.3</b>

DOKUMENT LZE UŽÍVAT POUZE VE SMYSLU PŘEBLÍŽNÉ SMLUVY O DĚLO, ZADÁNÍ JEHO ČÁST NEMŮŽE BYT DLE ZÁKONA Č.121/2000 Sb. XOPROVÁNA NEBO JINYM ZPŮSOBEM ROZŠŘOVÁNA. BEZ SOUHLASU SUDOP PRAHA A.S.