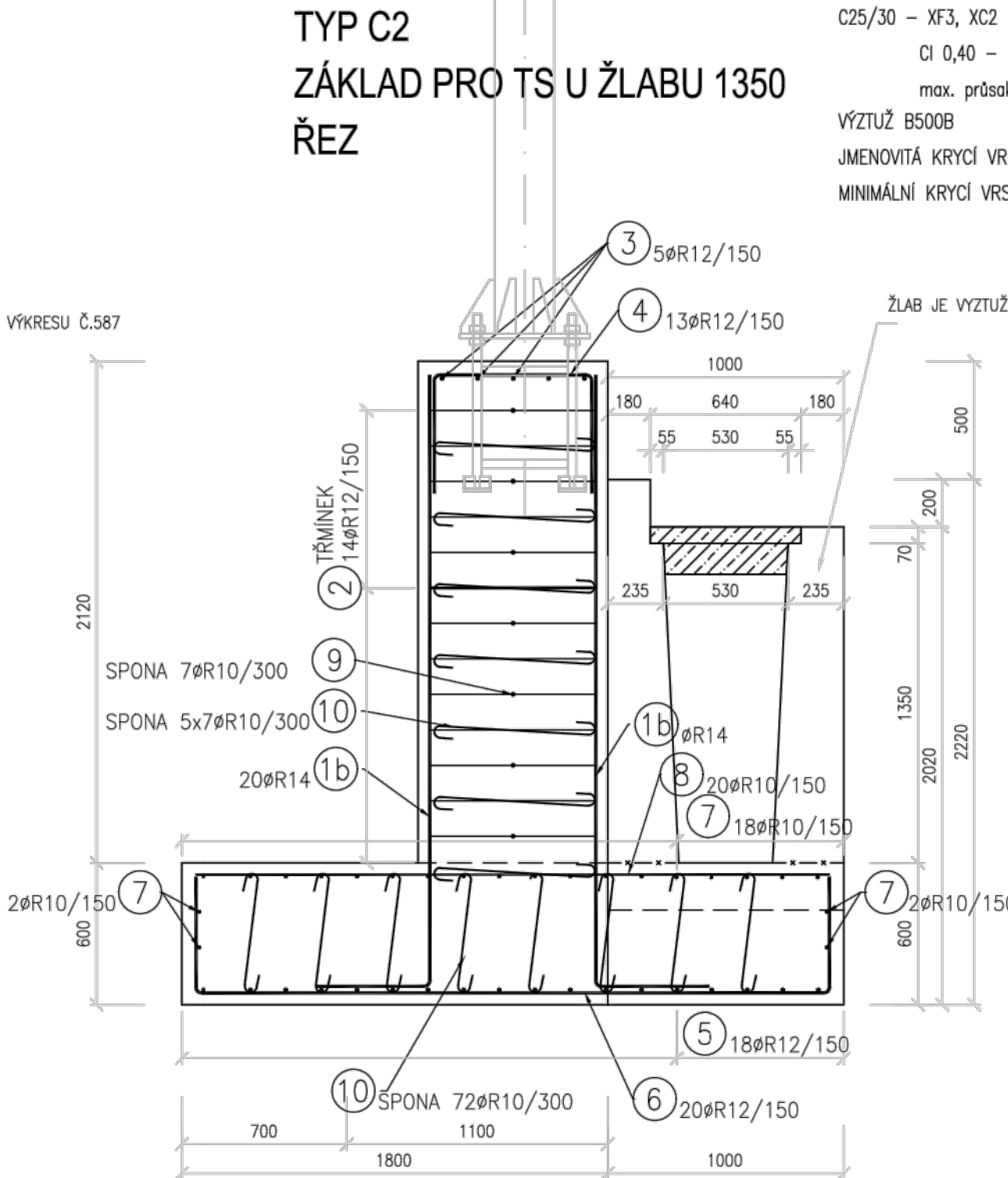
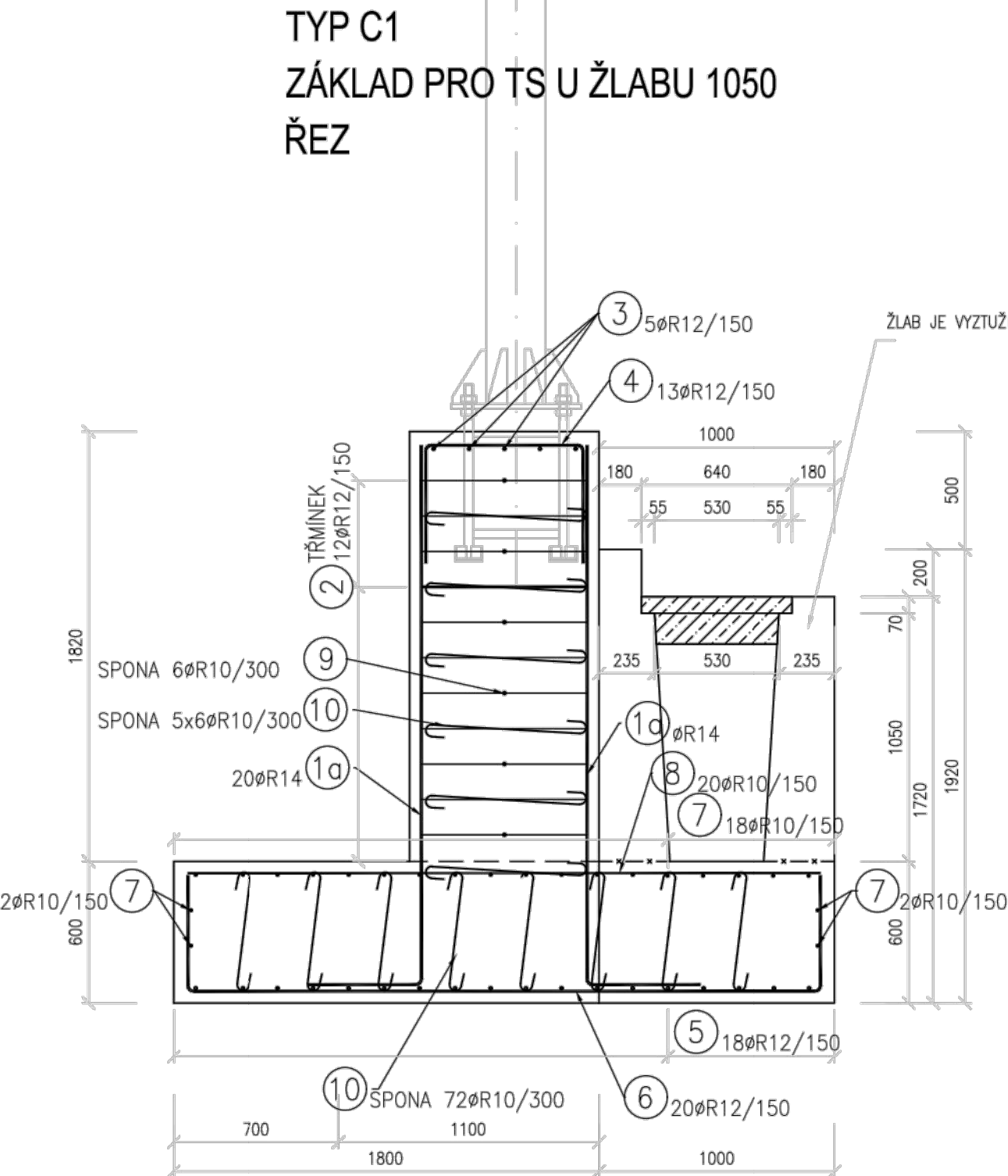
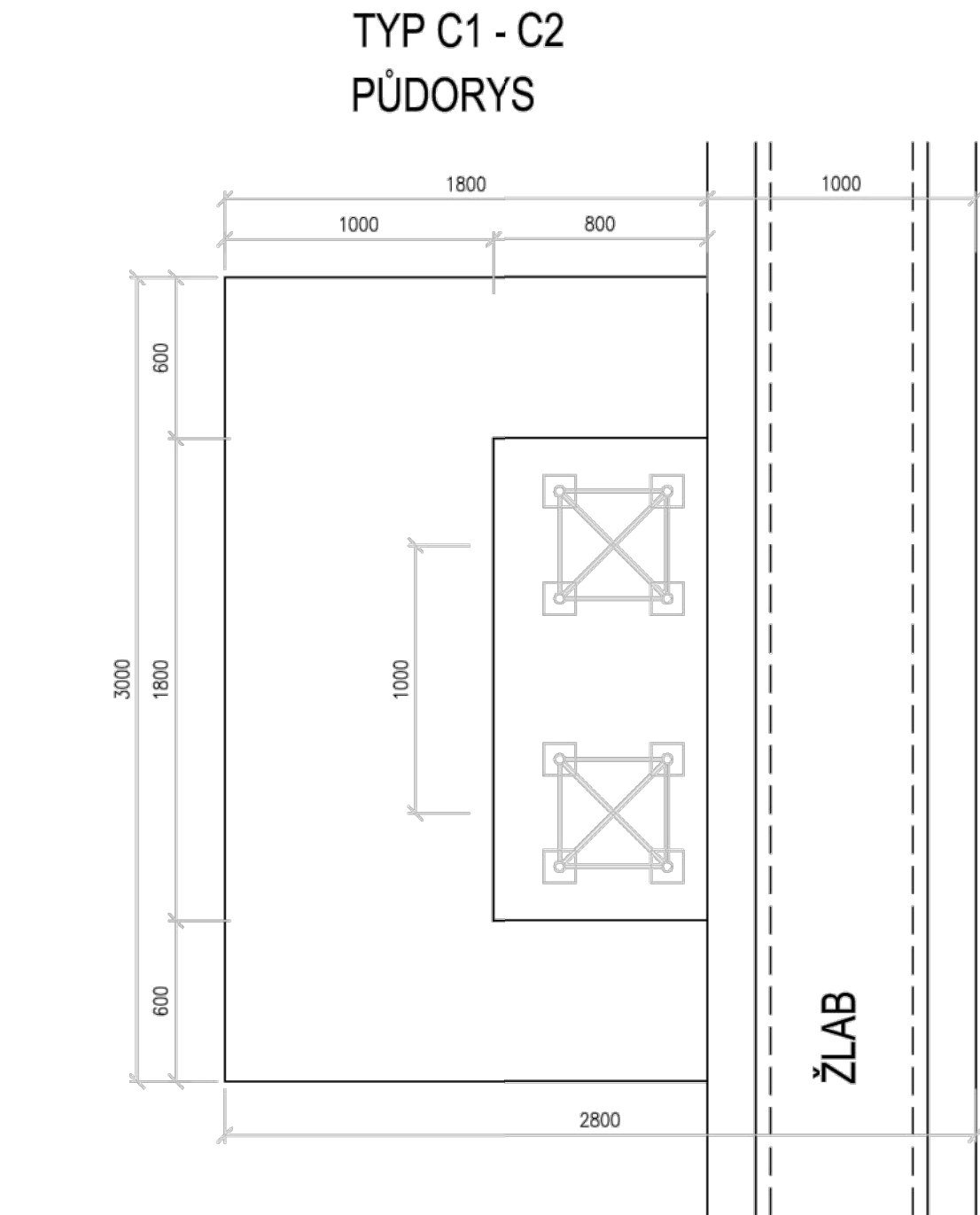


VÝKRES TVARU A VÝZTUŽE

ZÁKLAD TS - TYP B



MATERIÁL:

C25/30 – XF3, XC2

Cl 0,40 – Dmax22–53

max. průřez 20 mm dle ČSN EN 12 390–8

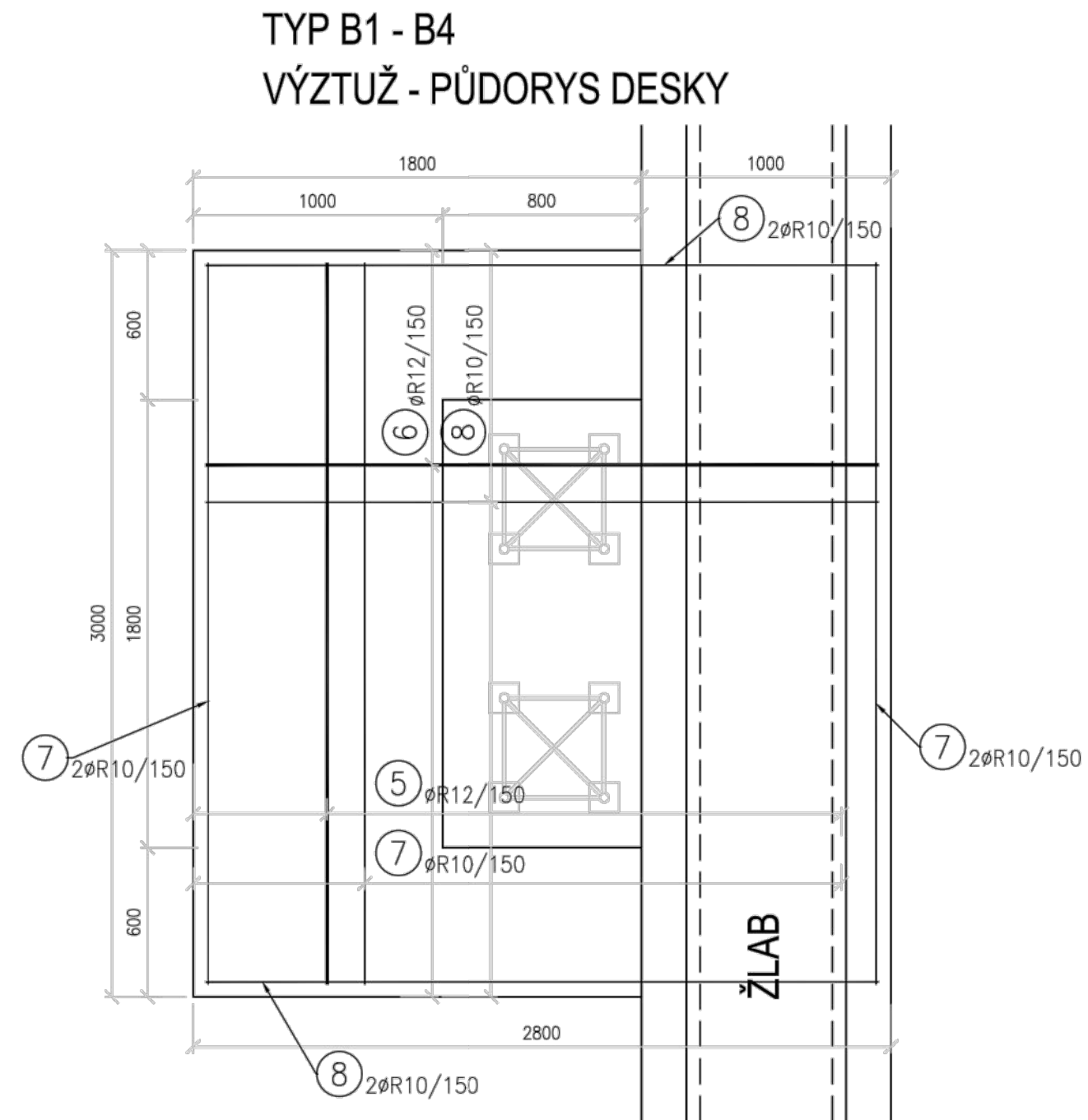
VÝZTUŽ B500B

JMENOVITÁ KRYCÍ VRSTVA VÝZTUŽE 45 mm

MINIMÁLNÍ KRYCÍ VRSTVA VÝZTUŽE 35 mm

VÝKAZ VÝZTUŽE												
AKCE:		ZÁKLAD PRO TRAKČNÍ SLOUP TYP C1										
Poř.	ks	Ø	délka									
		[mm]	[m]	6	8	10	12	14	16	20	25	32
1a	20	14	2,75					55,00				
2	12	12	4,90				58,80					
3	5	12	2,70				13,50					
4	13	12	1,70				22,10					
5	18	12	3,86				69,48					
6	20	12	3,66				73,20					
7	22	10	2,88			63,36						
8	24	10	2,68			64,32						
9	6	10	1,85			11,10						
10	30	10	0,85			25,50						
11	72	10	0,70			50,40						
Délka celkem				0,00	0,00	214,68	237,08	55,00	0,00	0,00	0,00	0,00
Jednotková hmotnost				0,220	0,395	0,617	0,890	1,210	1,580	2,470	3,853	6,313
Hmotnost dle profilu				0,0	0,0	132,5	211,0	66,6	0,0	0,0	0,0	0,0
HMOTNOST VÝZTUŽE [kg/TS] =				410,0				OCEL 10505(R)				
VÝKAZ PRO JEDEN TRAKČNÍ SLOUP (ZÁKLAD TYP C1)												

VÝKAZ VÝZTUŽE												
AKCE:		ZÁKLAD PRO TRAKČNÍ SLOUP TYP C2										
Poř.	ks	Ø	délka									
		[mm]	[m]	6	8	10	12	14	16	20	25	32
1b	20	14	3,05					61,00				
2	14	12	4,90				68,60					
3	5	12	2,70				13,50					
4	13	12	1,70				22,10					
5	18	12	3,86				69,48					
6	20	12	3,66				73,20					
7	22	10	2,88			63,36						
8	24	10	2,68			64,32						
9	7	10	1,85			12,95						
10	35	10	0,85			29,75						
11	72	10	0,70			50,40						
Délka celkem				0,00	0,00	220,78	246,88	61,00	0,00	0,00	0,00	0,00
Jednotková hmotnost				0,220	0,395	0,617	0,890	1,210	1,580	2,470	3,853	6,313
Hmotnost dle profilu				0,0	0,0	136,2	219,7	73,8	0,0	0,0	0,0	0,0
HMOTNOST VÝZTUŽE [kg/TS] =				429,8				OCEL 10505(R)				
VÝKAZ PRO JEDEN TRAKČNÍ SLOUP (ZÁKLAD TYP C2)												



TYP B1 - B4

VÝZTUŽ - PŮDORYS SLOUPU

