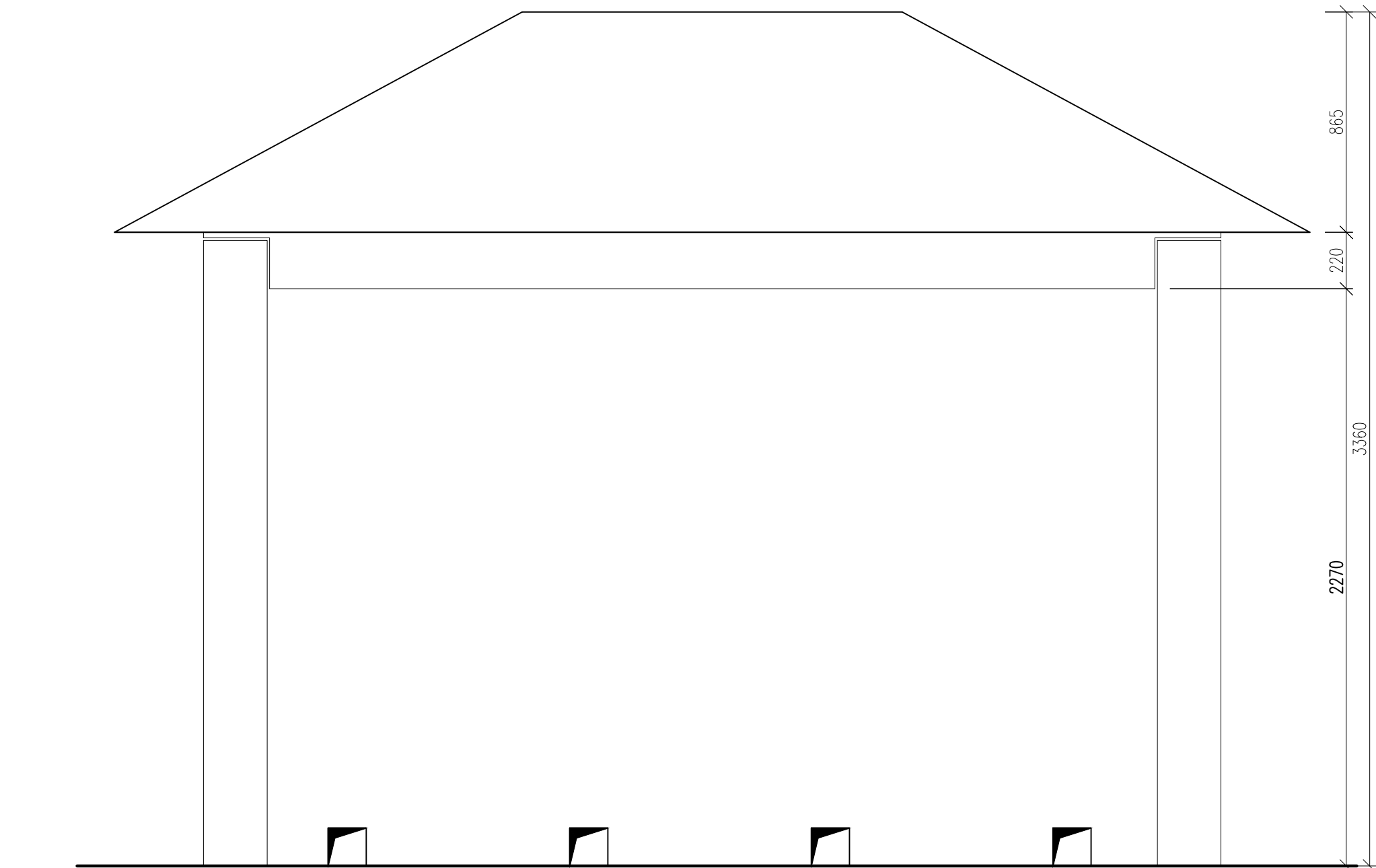
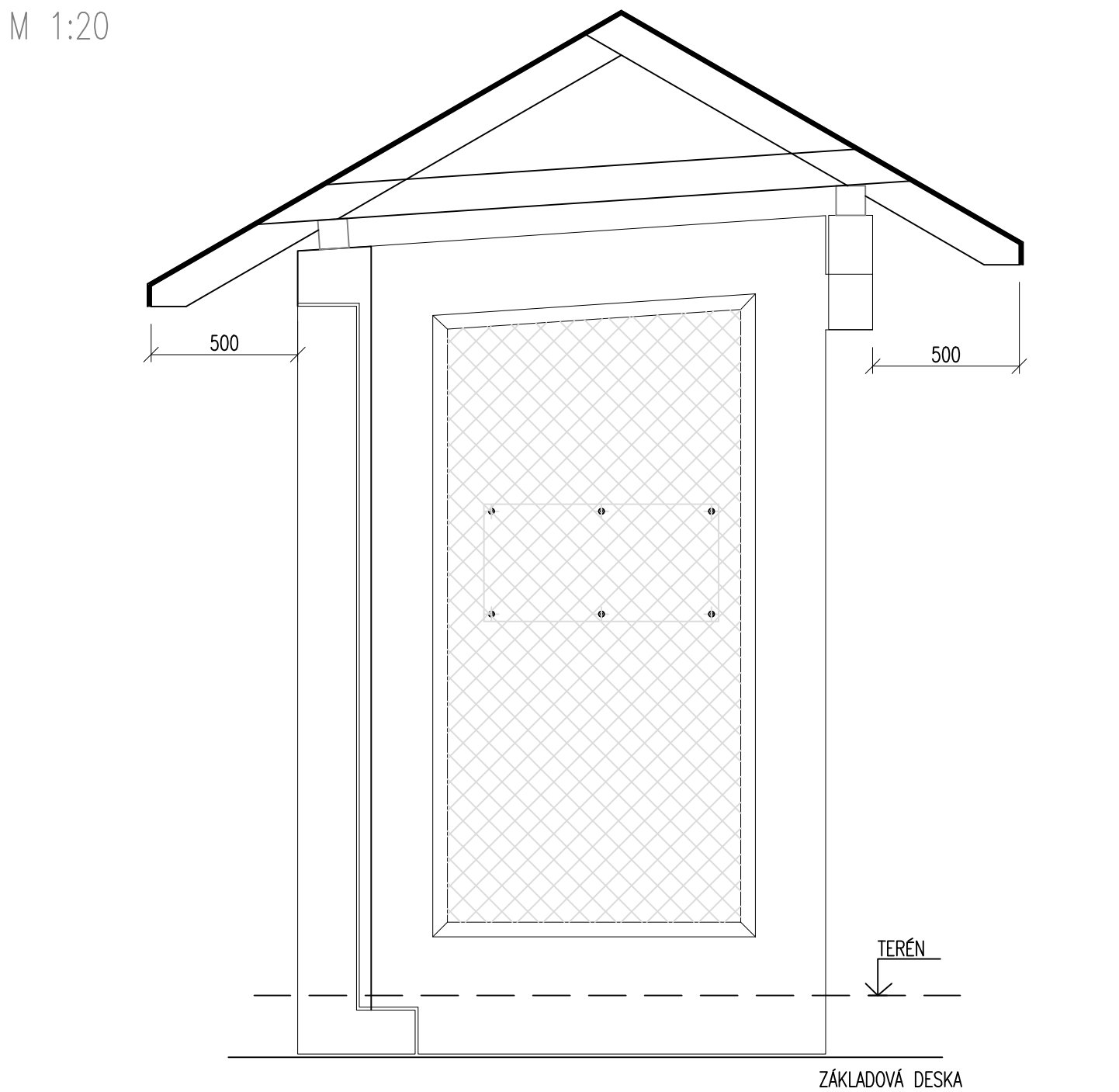


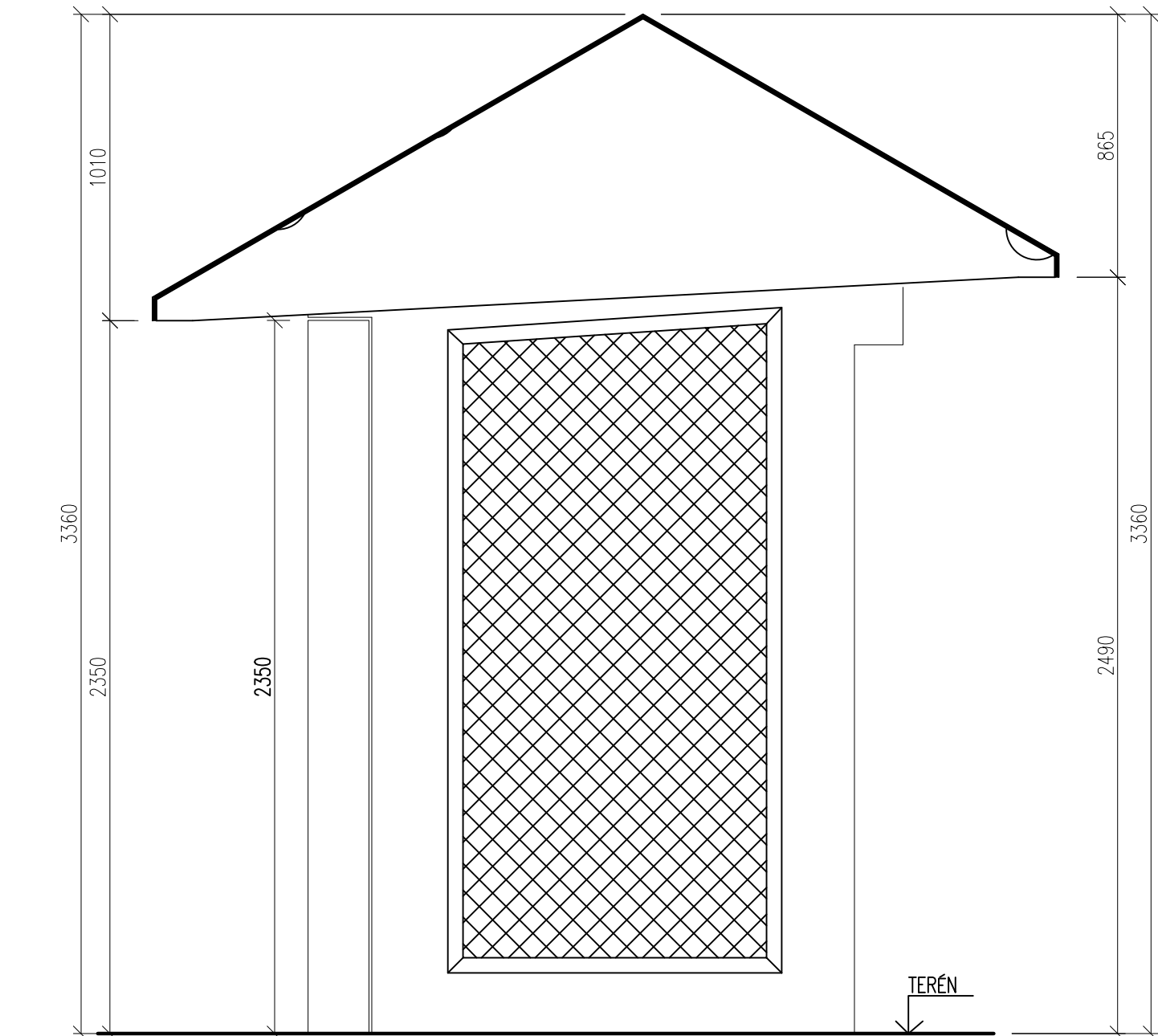
POHLED Z ČELA
M 1:20



ŘEZ
M 1:20



POHLED Z BOKU
M 1:20



Změna:	Název změny:	Datum:	Provedl:	Podpis:	
Investor, objednatel: SPRÁVA ŽELEZNIC Správa železnic, s.o. Dlážděná 1003/7, 110 00 Praha 1 kontaktní adresa: Správa železnic, s.o. Stavební správa západ Sokolovská 1955/278, 190 00 Praha 9		Inženýrská činnost: METROPROJEKT Praha a.s. Argentinská 1621/36, 170 00 Praha 7 ing. Aleš Smrček, tel: +420 296 154 348			
METROPROJEKT Praha a.s. Argentinská 1621/36, 170 00 Praha 7 generální ředitel: Ing. David Krása tel.: +420 296 154 105 www.metroprojekt.cz info@metroprojekt.cz		METROPROJEKT		Souprava číslo:	
HIP: Ing. Petr Zobal tel.: +420 296 154 247 Stupeň: DSP (PROJEKT)		Podpis: Název a účel díla: Modernizace trati Veselí n.L. – Tábor - II.část, úsek Veselí n.L. - Doubí u Tábora, 2. etapa Soběslav - Doubí, Zvýšení rychlosti nad 160 km/h			
Zpracovatelský útvar: stř. S60 - dopravních staveb tel.: +420 296 154 247 Vedoucí útvaru: Ing. Petr Zobal Odpovědný projektant: Ing. Petr Zobal		Název části díla: STAVEBNÍ ČÁST POZEMNÍ STAVEBNÍ OBJEKTY ZASTŘEŠENÍ NÁSTUPIŠŤ SO 52-41-01 Soběslav - Doubí PŘÍSTŘEŠKY-zast. Myslkovice		E E.2 E.2.2 E.2.2.5	
Vypracoval: Ing. Ondřej Nesměrák Kontroloval: Ing. Ondřej Nesměrák Škat. znak: V20/2041 Datum: 8/2020		Podpis: Název přílohy: POHLEDY		Složka: -	
Počet formátů: 8xA4		Měřítko: 1:20		iČD: 10 5600 05 02 02 05	
				Číslo příl.: 007	