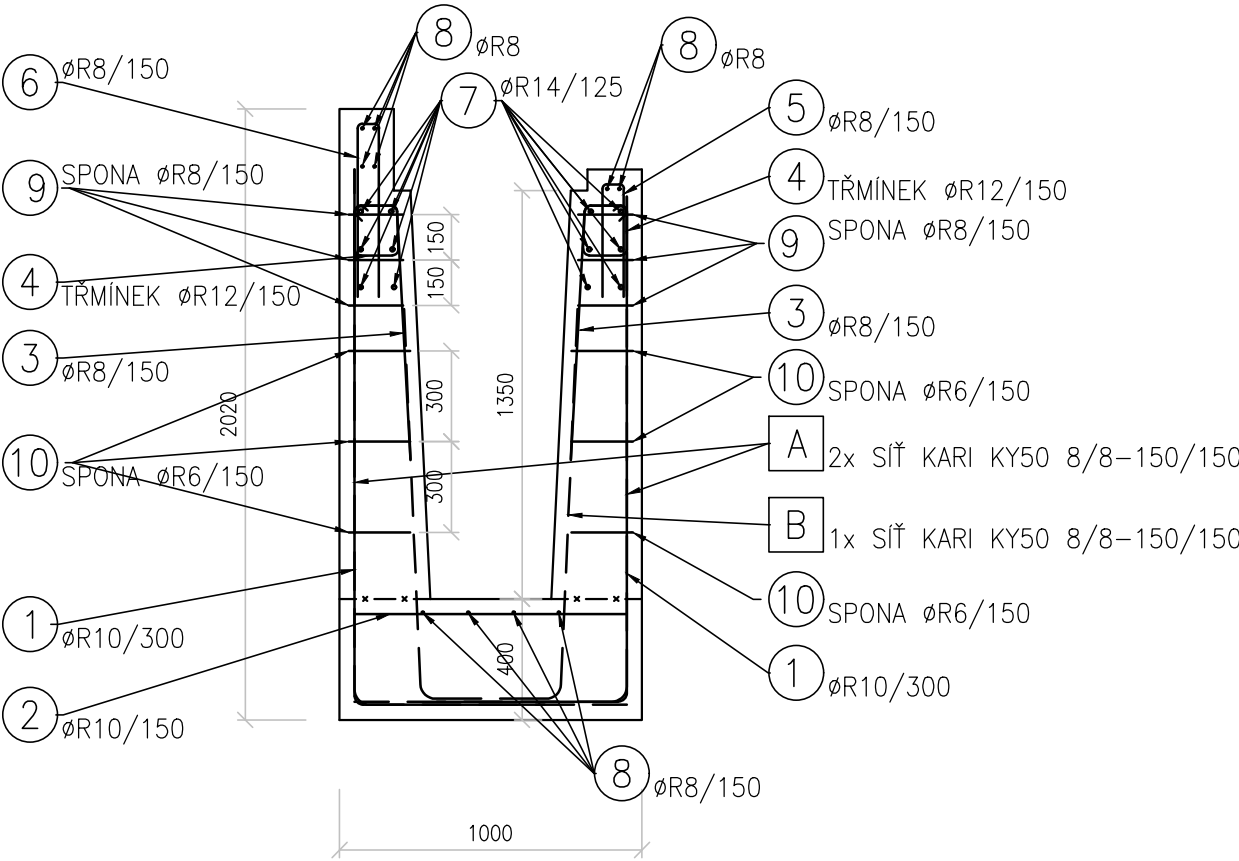
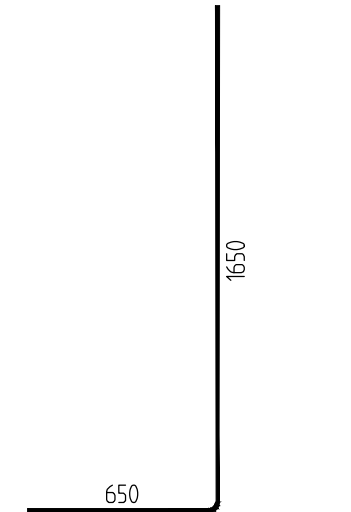


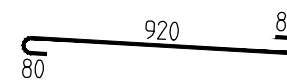
ODVODŇOVACÍ ŽLABY - VÝKRES
VÝZTUŽE - ŽLAB 1350mm



MATERIÁL:
C25/30 – XF3, XC2
CI 0,40 – Dmax22–S3
max. průřez 20 mm dle ČSN EN 12 390–8
VÝZTUŽ B500B
JMENOVITÁ KRYCÍ VRSTVA VÝZTUŽE 45 mm
MINIMÁLNÍ KRYCÍ VRSTVA VÝZTUŽE 35 mm



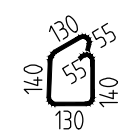
1 øR10/300, L=2300mm
ks 2x3,33/bm ŽLABU



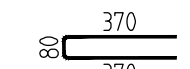
2 øR10/150, L=1120mm
ks 6,67/bm ŽLABU



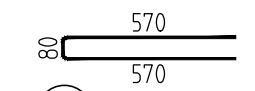
3 2xøR8/150, L=1250mm
ks 2x6,67/bm ŽLABU



4 øR12/150, L=650mm
ks 2x6,67/bm ŽLABU



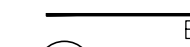
5 øR8/150, L=800mm
ks 6,67/bm ŽLABU



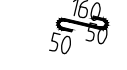
6 øR8/150, L=1200mm
ks 6,67/bm ŽLABU



7 øR14/125, L=1000mm
ks 12/bm ŽLABU



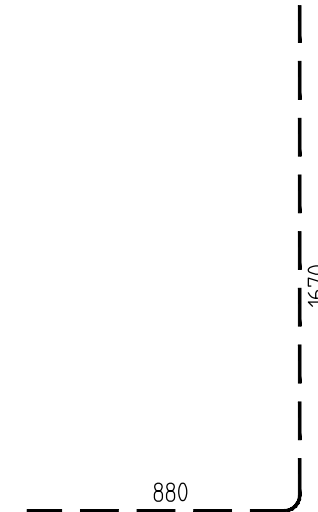
8 øR8/150, L=1000mm
ks 10bm ŽLABU



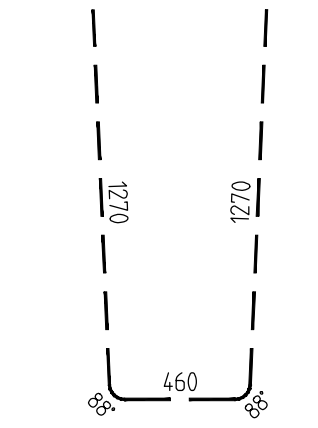
9 øR8/150, L=260mm
ks 6x6,67/bm ŽLABU



10 øR6/150, L=290mm
ks 6x6,67/bm ŽLABU



A 2x SIŘ KARI KY50 8/8–150/150
ŠÍŘKA 2,0m, DÉLKA 2,55m



B 1x SIŘ KARI KY50 8/8–150/150
ŠÍŘKA 2,0m, DÉLKA 3,0m

SO 52-24-04 - ZÁRUBNÍ ZDI V KM 68,96-69,02

VÝKAZ VÝZTUŽE												
AKCE:				ŽLAB 1350mm								
NÁZEV VÝKRESU				VÝKRES VÝZTUŽE								
ČÍSLO VÝKRESU :				Datum:		Datum:		8.10.2001				
Pol.	ks	Ø	délka									
		[mm]	[m]	6	8	10	12	14	16	20	25	32
1	6,66	10	2,30			15,32						
2	6,67	10	1,12			7,47						
3	13,34	8	1,25		16,68							
4	13,34	12	0,65				8,67					
5	6,67	8	0,80		5,34							
6	6,67	8	1,20		8,00							
7	12	14	1,00					12,00				
8	10	8	1,00		10,00							
9	40,02	8	0,26		10,41							
10	40,02	6	0,29	11,61								
Délka celkem				11,61	50,42	22,79	8,67	12,00	0,00	0,00	0,00	0,00
Jednotková hmotnost				0,220	0,395	0,617	0,890	1,210	1,580	2,470	3,853	6,313
Hmotnost dle profilu				2,6	19,9	14,1	7,7	14,5	0,0	0,0	0,0	0,0
HMOTNOST VÝŽTUŽE [kg/bm] =				58,8				OCEL 10505(R)				
KARI SIŤ 10/10 - 150/150												
Pol.	ks	VELIKOST	typ				m2		kg/ks	celkem		
A	2	2000x2550	KY50				6		32,39	64,8		
B	1	2000x3000	KY50				6		32,39	32,4		
HMOTNOST SÍTÍ [kg/bm] =				57,2								

Výškový systém Bpv Souřadnicový systém S-JTSK			
Změna:	Název změny:	Datum:	Provedl:
Investor, objednatel: SPRÁVA ŽELEZNIC Správa železnic, s.o. Dlážděná 1003/7, 110 00 Praha 1 kontaktní adresa: Správa železnic, s.o. Stavební správa západ Sokolovská 1955/278, 190 00 Praha 9		Inženýrská činnost: METROPROJEKT Praha a.s. Argentinská 1621/36, 170 00 Praha 7 Aleš Smrček, tel: +420 296 154 348	
METROPROJEKT Praha a.s. Argentinská 1621/36, 170 00 Praha 7 generální ředitel: Ing. David Krása tel.: +420 296 154 105 www.metroprojekt.cz info@metroprojekt.cz		METROPROJEKT	
HIP: Ing. Petr Zobal		Podpis: <i>[Signature]</i>	
tel.: +420 296 154 247		Název a účel díla: Modernizace trati Veselí n.L. – Tábor - II.část, úsek Veselí n.L. - Doubí u Tábora, 2. etapa Soběslav - Doubí, Zvýšení rychlosti nad 160 km/h	
Stupeň: DSP+PDPS		Zpracovatelský útvar: stř. S52 - stavební tel.: +420 296 154 349	
Vedoucí útvaru: Roman DUŠEK		Podpis: <i>[Signature]</i>	
Odpovědný projektant: Ing. Jaroslav Kopečný		Podpis: <i>[Signature]</i>	
Vypracoval: Bc. Jan Tausek		Podpis: <i>[Signature]</i>	
Kontroloval: Ing. Václav Křivánek		Podpis: <i>[Signature]</i>	
Škarta: znak: V20/2041		Datum: 5/2020	
Počet formátů: 4 x A4		Měřítko: 1:25	
IČO: 20 7831 05 01 04 53		Složka: -	
Číslo příl.: 011		Název přílohy: ODVODŇOVACÍ ŽLABY VÝKRES VÝZTUŽE ŽLAB 1350	