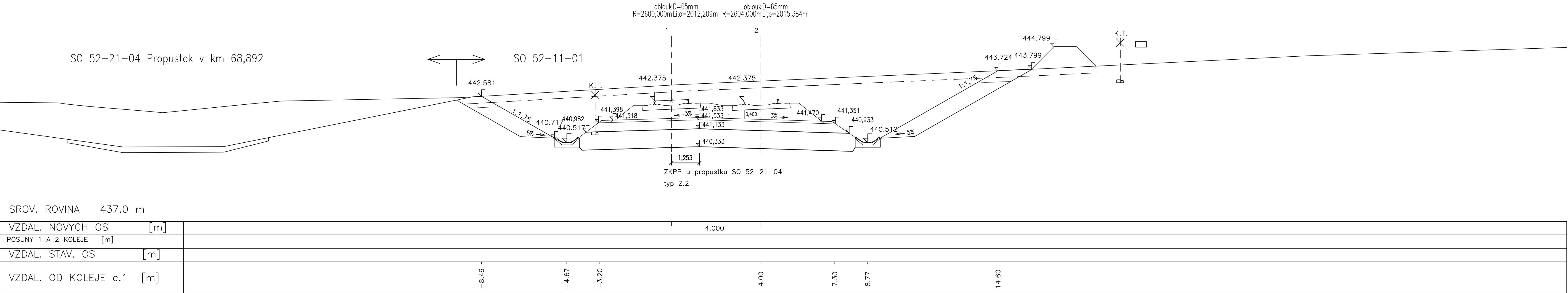
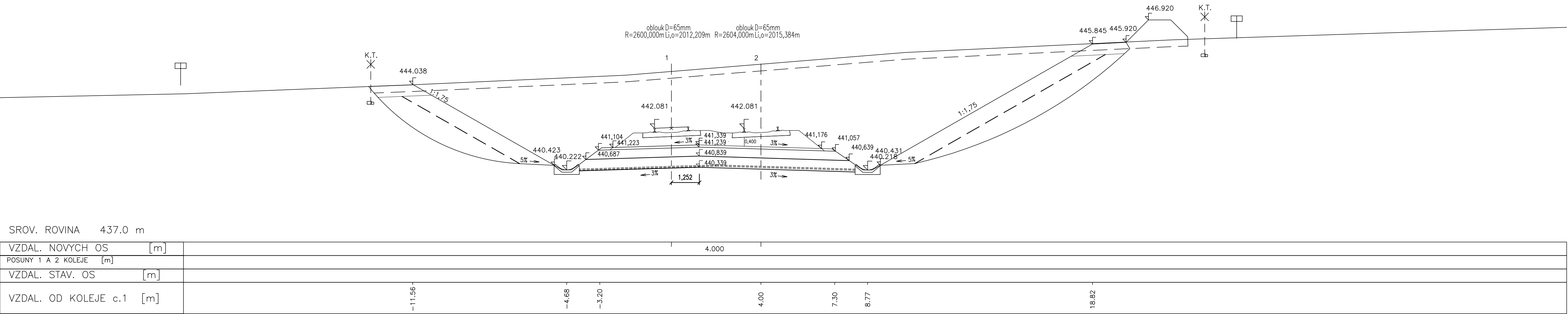


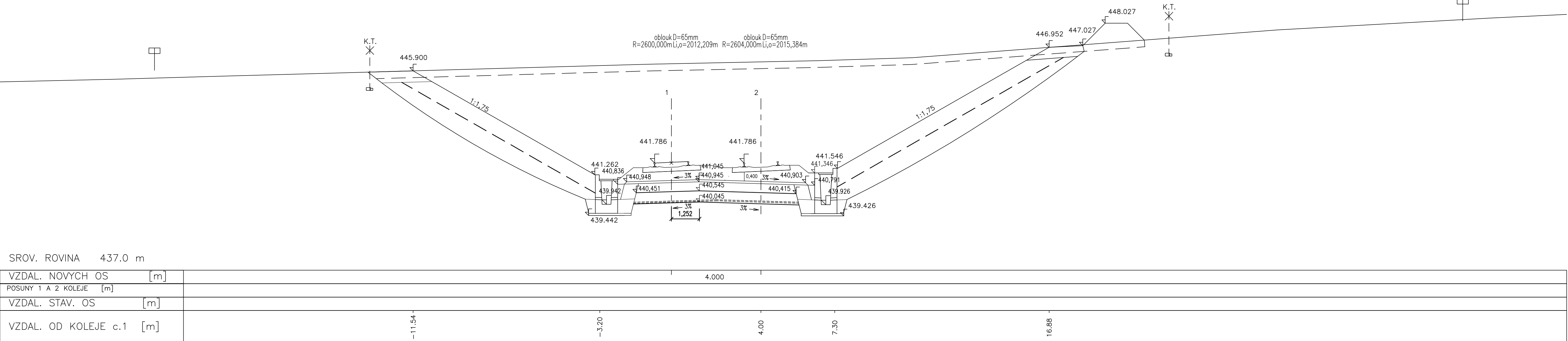
218 STANIČENÍ km 68,900



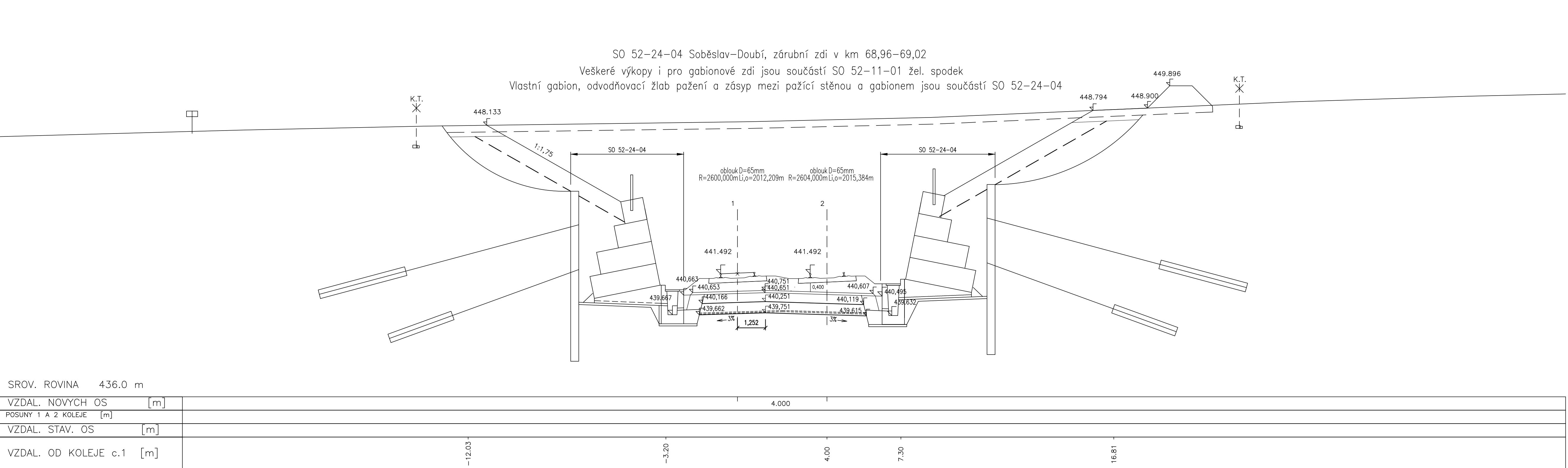
219 STANIČENÍ km 68,925



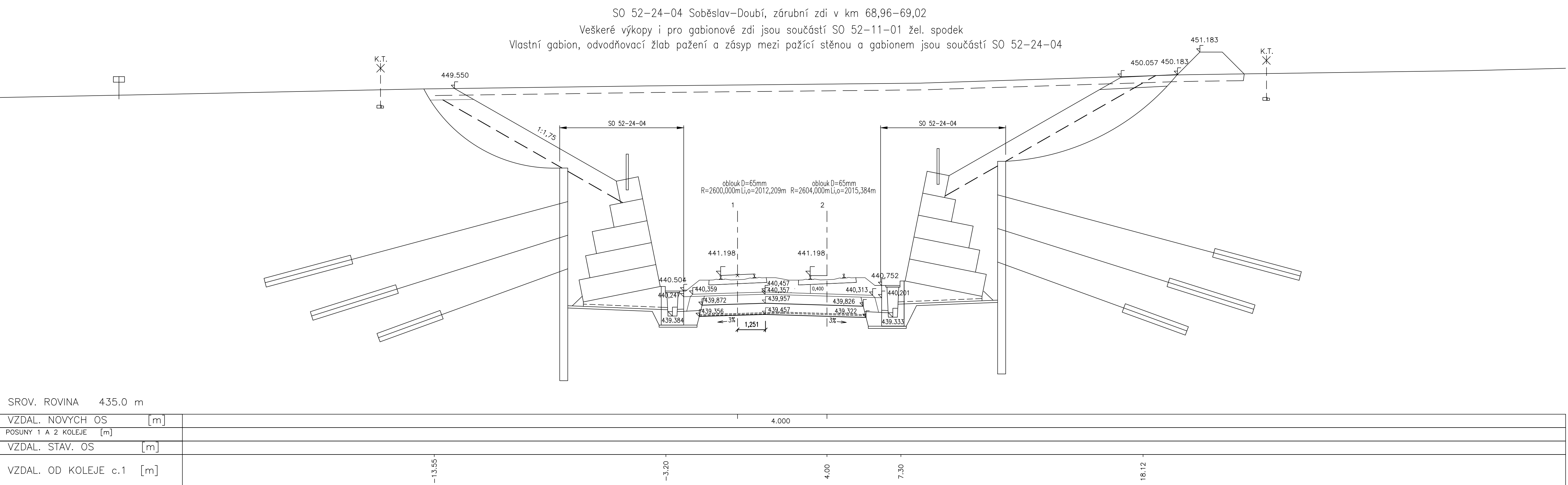
220 STANIČENÍ km 68,950



221 STANIČENÍ km 68,975



222 STANIČENÍ km 69,000



ZAPRACOVÁNÍ PŘIPOMÍNEK 08/2020

Výškový systém Bpv  
Souřadnicový systém S-JTSK

Zpracovatel: <b>SPRÁVA ŽELEZNIC</b>		Správa železnic, s.p. Dělnická 1903/7, 110 00 Praha 1 Kontaktní adresa: Správa železnic, s.p. Skladovna správy železnic Sokolovská 1955/216, 190 00 Praha 9		Materiál číselník: <b>METROPROJEKT Praha a.s.</b> Argentinská 1621/08, 170 00 Praha 7 Aleš Smrček, tel.: +420 296 154 348	
METROPROJEKT Praha a.s. Argentinská 1621/08, 170 00 Praha 7 generální ředitel: Ing. David Krása tel.: +420 296 154 105 www.metroprojekt.cz info@metroprojekt.cz		<b>METROPROJEKT</b>		Souprava čísel:	
Ing. Petr Zobal tel.: +420 296 154 247 E-mail: DSP+PDP		Modernizace trati Veselí n.L. – Tábor - II.část, úsek Veselí n.L. - Doubí u Tábora, 2. etapa Soběslav - Doubí, Zvýšení rychlosti nad 160 km/h		E E.1 E.1.1 E.1.3	
Zpracovatel: <b>STAVEBNÍ ČÁST</b> Inženýrské objekty KOLEJOVÝ SVRŠEK A SPODEK Ing. Petr Zobal Ing. Vladimír Pátek		Součástí projektu: SO 52-10-01.10 Soběslav-Doubí, žel. svršek, náhradní úprava GPK SO 52-10-01.11 Soběslav-Doubí, žel. svršek, snesení svršku staré trati SO 52-11-01 Soběslav-Doubí, žel. spodek		<b>PŘÍČNÉ REZY</b> km 68,900 - km 69,000	
V20/2041 16 x A4 1:100		Datum: 5/2020		330	