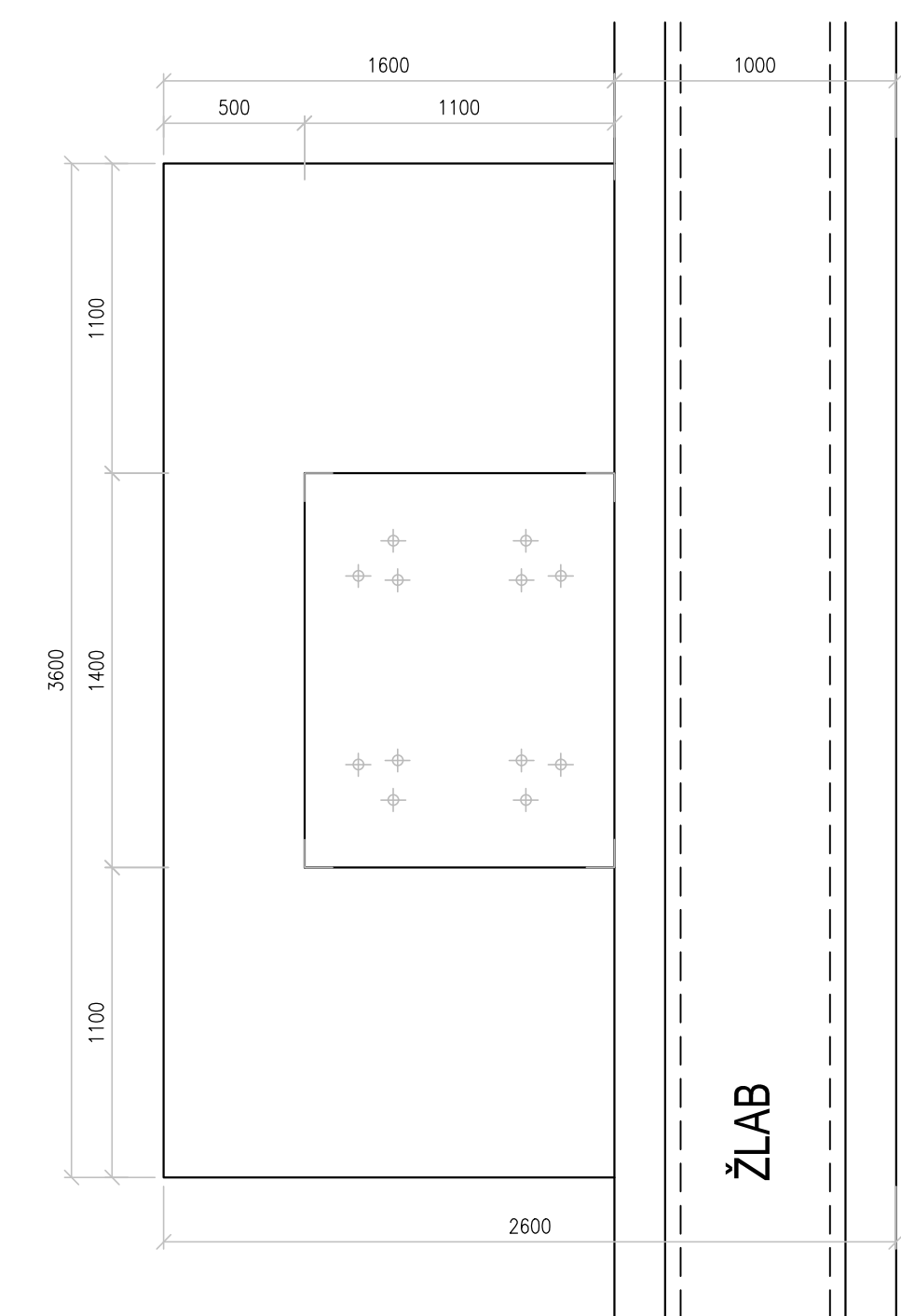


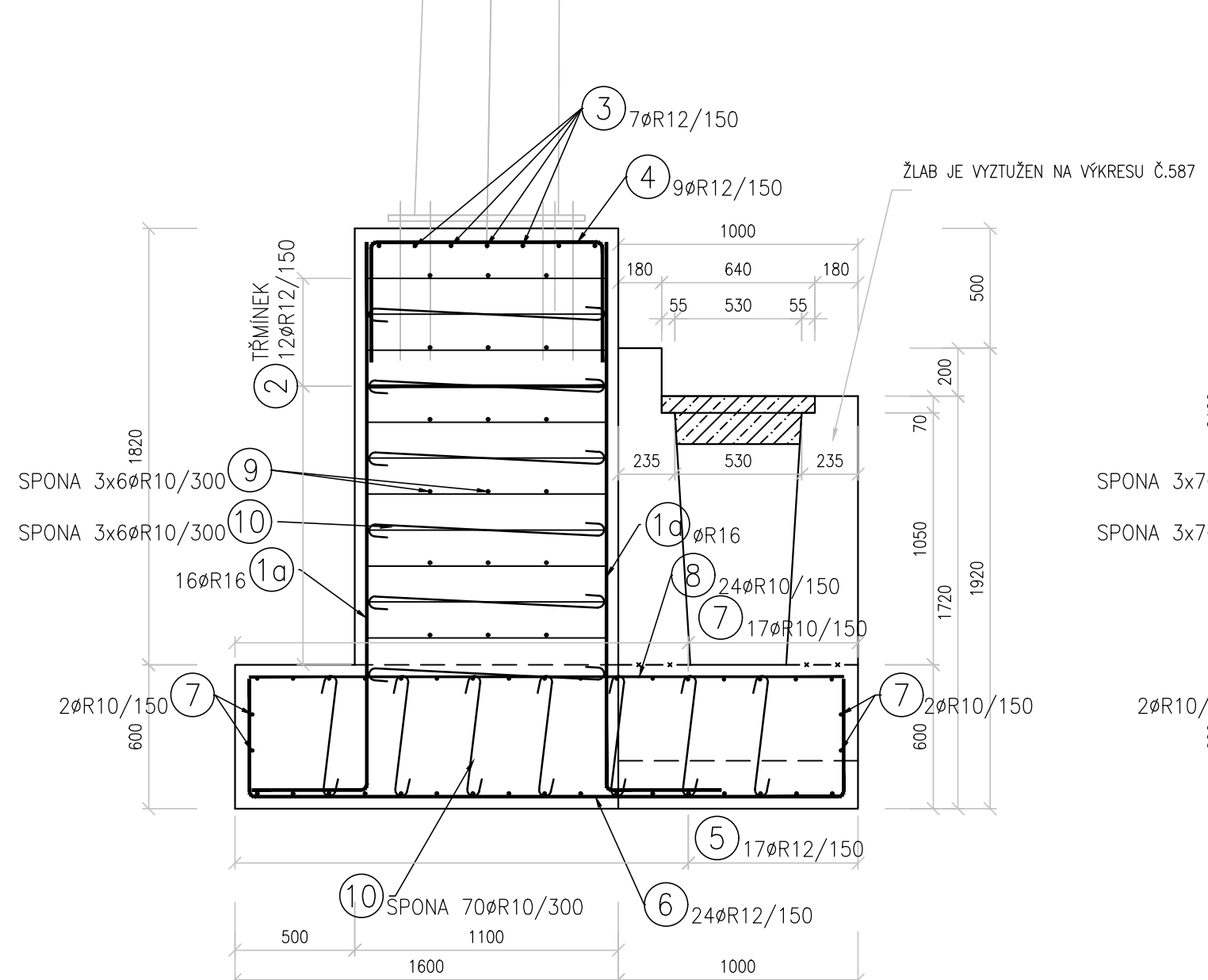
VÝKRES TVARU A VÝZTUŽE

ZÁKLAD TS - TYP B

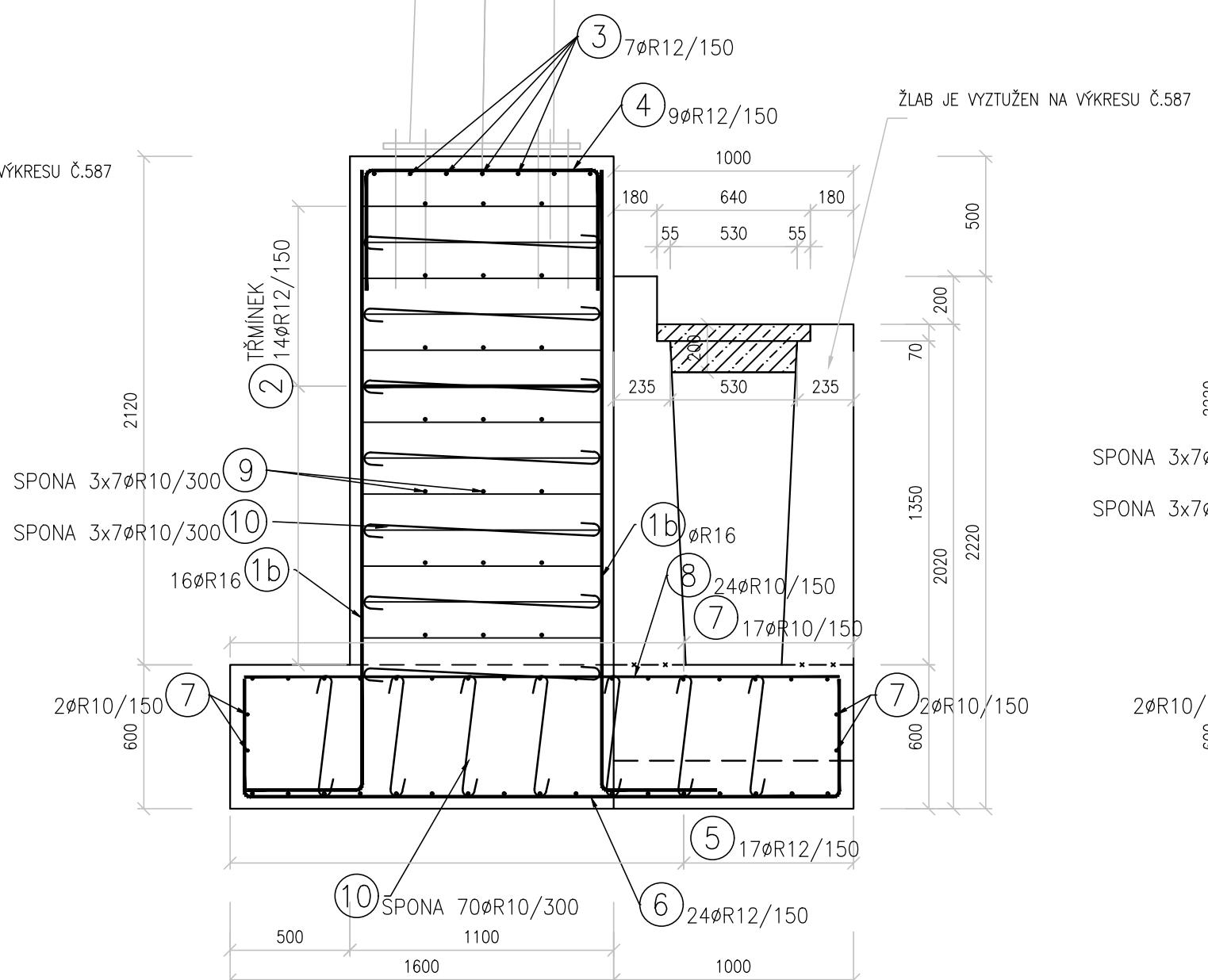
TYP B1 - B4
PUDORYS



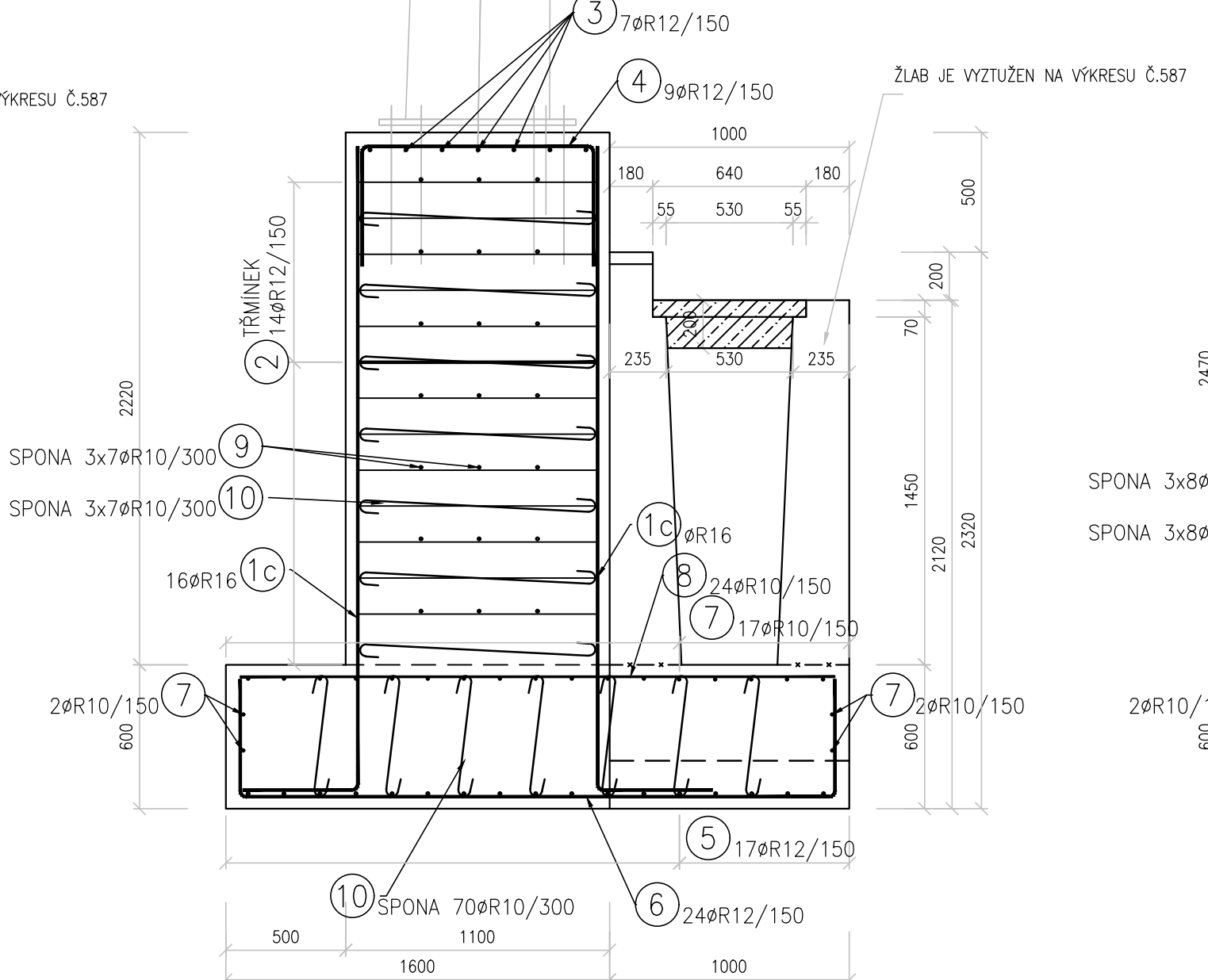
TYP B1
ZÁKLAD PRO TS U ŽLABU 1050
ŘEZ



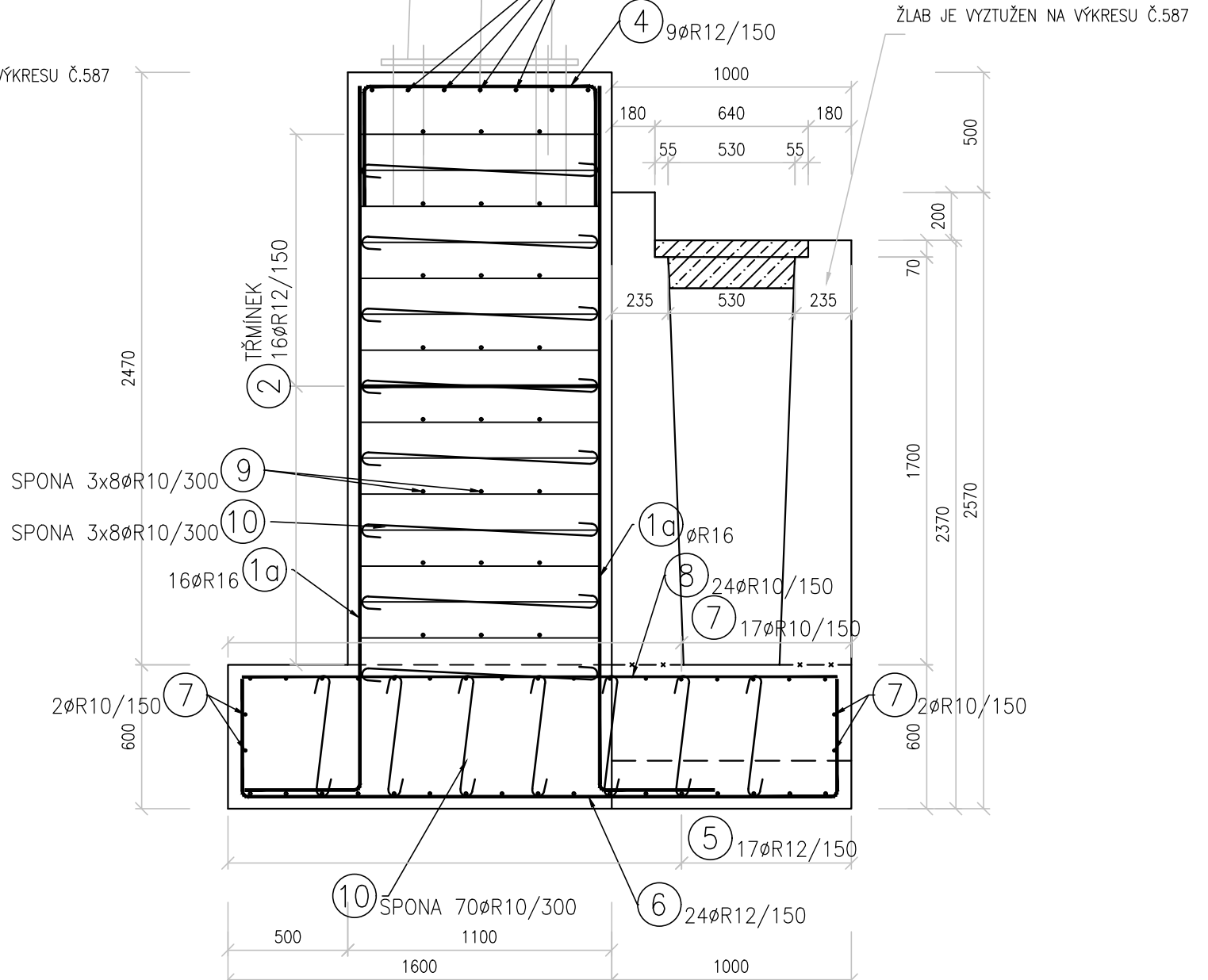
TYP B2
ZÁKLAD PRO TS U ŽLABU 1350
ŘEZ



TYPB3
ZÁKLAD PRO TS U ŽLABU 1450
ŘEZ



TYP B4
ZÁKLAD PRO TS U ŽLABU 1700
ŘEZ



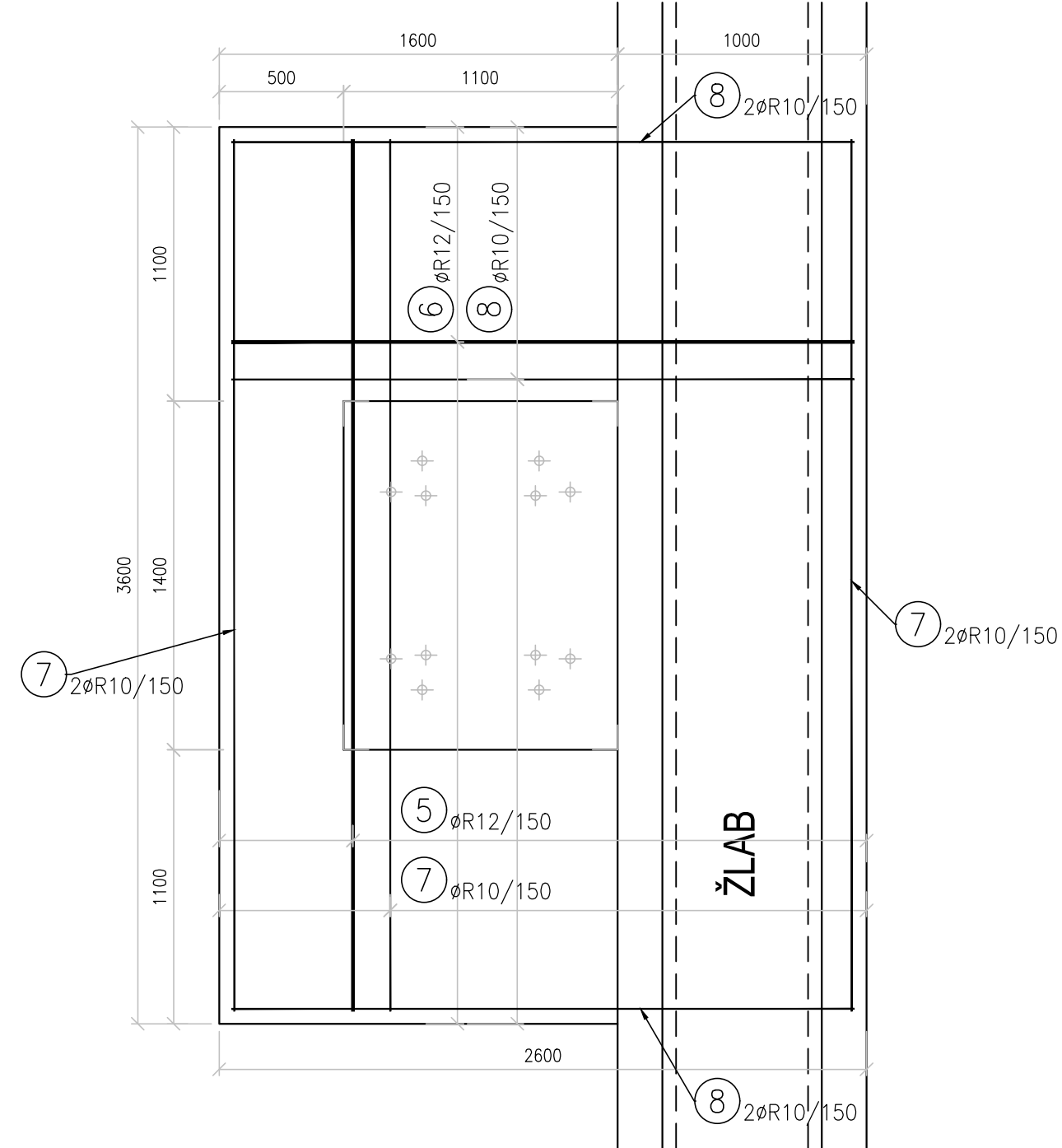
MATERIAL:
G25/30 - XF3, XC2
CI 0,40 - Dmax22-S3
max. průsok 20 mm dle ČSN EN 12 390-8
VÝZTUŽ B500B
JMENOVITÁ KRYCÍ VRSTVA VÝZTUŽE 45 mm
MINIMÁLNÍ KRYCÍ VRSTVA VÝZTUŽE 35 mm

VÝZTUŽE												
UKLAD PRO TRACNÍ SLOUP TYP B2												
Pol.	ks	Ø	délka									
		[mm]	[m]	6	8	10	12	14	16	20	25	32
1b	16	16	3,05						48,80			
2	14	12	4,70				65,80					
3	7	12	2,30				16,10					
4	9	12	2,00				18,00					
5	17	12	4,46				75,82					
6	24	12	3,46				83,04					
7	21	10	3,48			73,08						
8	28	10	2,48			69,44						
9	21	10	1,45			30,45						
10	21	10	1,15			24,15						
11	70	10	0,70			49,00						
a celkem				0,00	0,00	246,12	258,76	0,00	48,80	0,00	0,00	0,00
ová hmotnost				0,220	0,395	0,617	0,890	1,210	1,580	2,470	3,853	6,313
st délce profilu				0,0	0,0	151,9	230,3	0,0	77,1	0,0	0,0	0,0
HMOTNOST VÝZTUŽE [kg/Ts] = #### OCEL 10505(R)												
VÝKAZ PRO JEDEN TRACNÍ SLOUP (UKLAD TYP B2)												

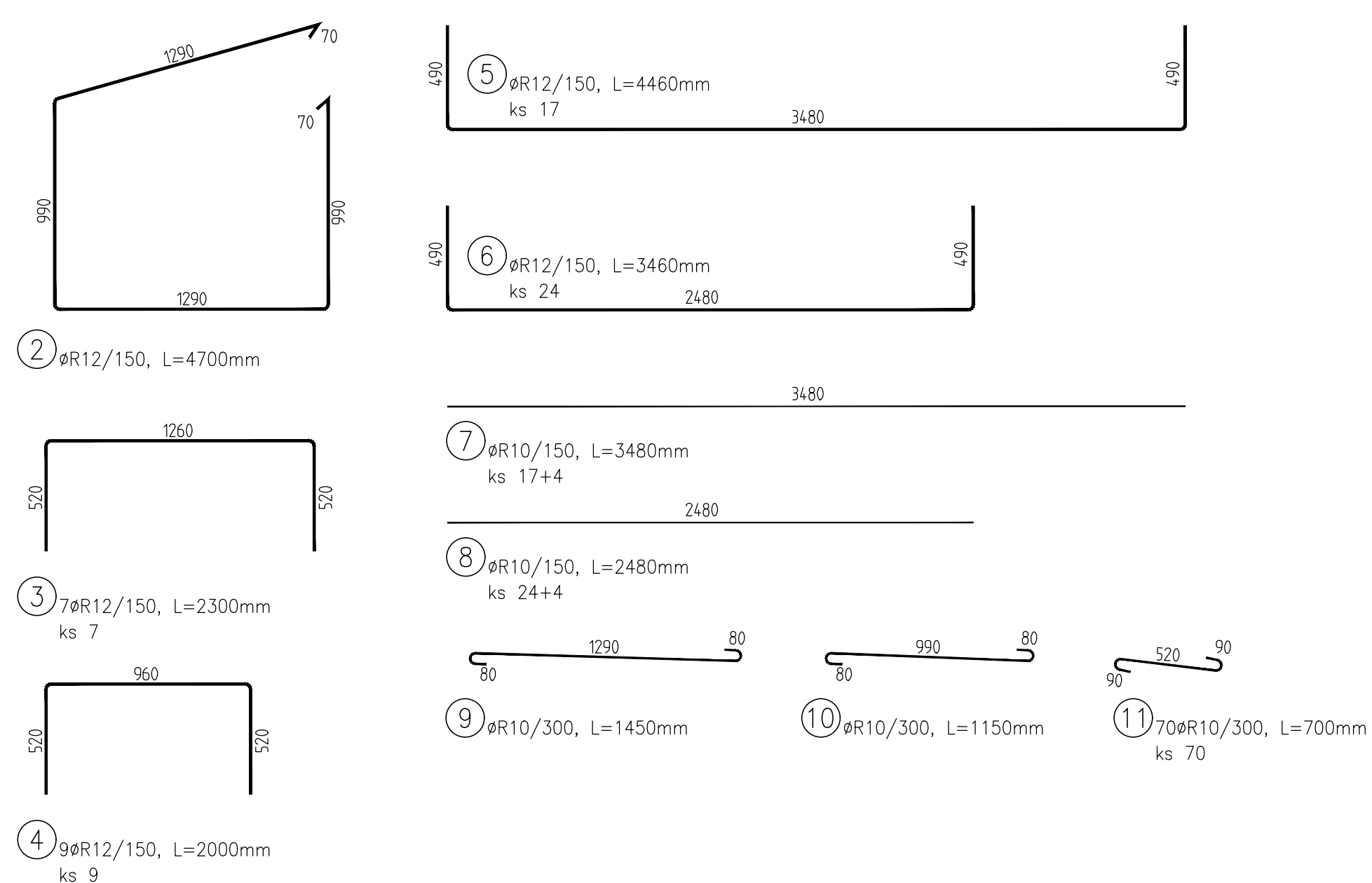
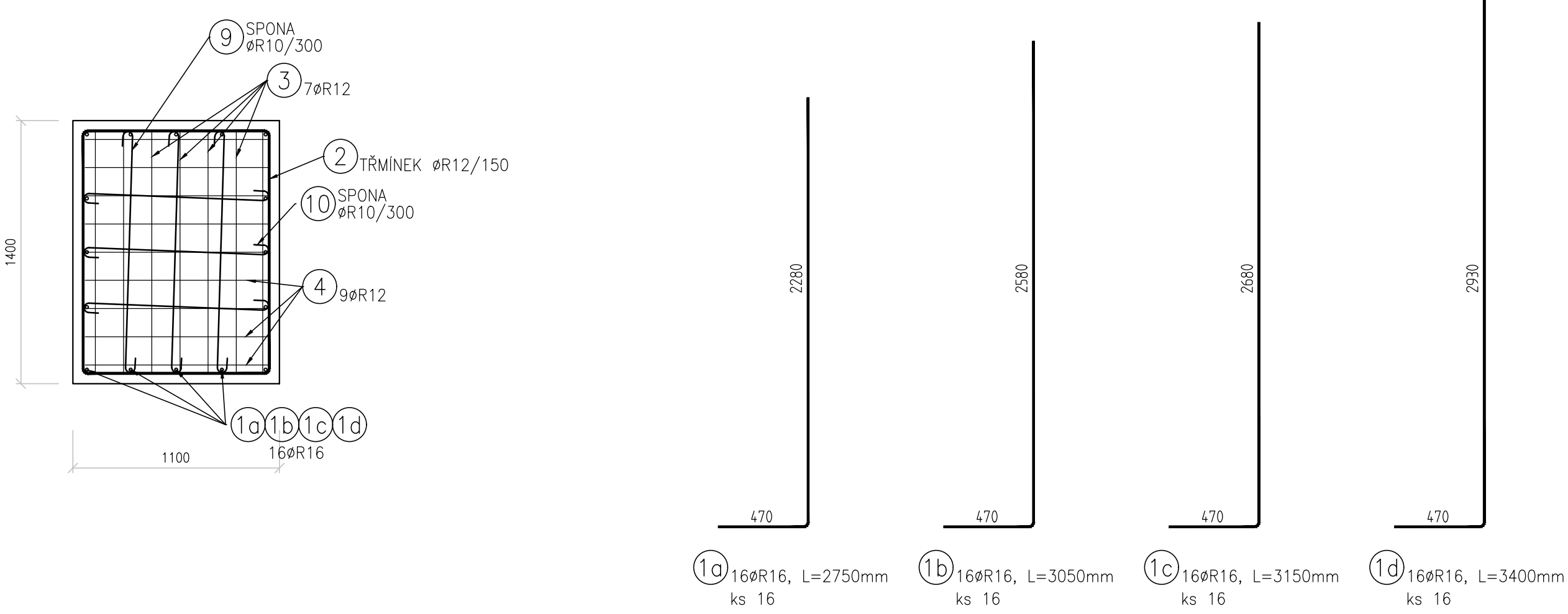
VÝKAZ VÝZTUŽE

AKCE:			ZÁKLAD PRO TRAKČNÍ SLOUP TYP B3									
Pol.	ks	os	délka									
		[mm]	[m]	6	8	10	12	14	16	20	25	32
1c	16	16	3,15						50,40			
2	14	12	4,70				65,80					
3	7	12	2,30				16,10					
4	9	12	2,00				18,00					
5	17	12	4,46				75,82					
6	24	12	3,46				83,04					
7	21	10	3,48			73,08						
8	28	10	2,48			69,44						
9	21	10	1,45			30,45						
10	21	10	1,15			24,15						
11	70	10	0,70			49,00						
Délka celkem				0,00	0,00	246,12	258,76	0,00	50,40	0,00	0,00	0,00
Jednotková hmotnost				0,220	0,395	0,617	0,890	1,210	1,580	2,470	3,853	6,313
Hmotnost dle profilu				0,0	0,0	151,9	230,3	0,0	79,6	0,0	0,0	0,0
HMOTNOST VÝZTUŽE [kg/TS] = 461,8 OCEL 10505(R) VÝKAZ PRO JEDEN TRAKČNÍ SLOUP (ZÁKLAT TYP B3)												

TYP C1 - C4
VÝZTUŽ - PŮDORYS DESKY



TYP C1 - C4
VÝZTUŽ - PŮDORYS SLOUPU





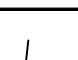



VÝKAZ VÝZTUŽE

AKCE:				ZÁKLAD PRO TRAKČNÍ SLOUP TYP B1											
Pol.	ks	Ø [mm]	délka [m]	6	8	10	12	14	16	20	25	32			
1a	16	16	2,75						44,00						
2	12	12	4,70				56,40								
3	7	12	2,30				16,10								
4	9	12	2,00				18,00								
5	17	12	4,46				75,82								
6	24	12	3,46				83,04								
7	21	10	3,48			73,08									
8	28	10	2,48			69,44									
9	18	10	1,45			26,10									
10	18	10	1,15			20,70									
11	7	10	0,70			49,00									
Délka celkem				0,00	0,00	238,32	249,36	0,00	44,00	0,00	0,00	0,00			
Jednotková hmotnost				0,220	0,395	0,617	0,890	1,210	1,580	2,470	3,853	6,313			
Hmotnost díle profilu				0,0	0,0	147,0	221,9	0,0	69,5	0,0	0,0	0,0			
HMOTNOST JEDYŤUŽE [kg/TΣ] = 438,5 OCEĽ 10505(R)															
VÝKAZ PRO JEŽEN TRAKČNÍ SLOUP (ZÁKLAD TYP B1)															

VÝKAZ VÝZTUŽE

AKCE:			ZÁKLAD PRO TRAKČNÍ SLOUP TYP B4											
kol.	ks	qz	délka [mm]	6	8	10	12	14	16	20	25	32		
1c	16	16	3,40						54,40					
2	16	12	4,70				75,20							
3	7	12	2,30				16,10							
4	9	12	2,00				18,00							
5	17	12	4,46				75,82							
6	24	12	3,46				83,04							
7	21	10	3,48			73,08								
8	28	10	2,48			69,44								
9	24	10	1,45			34,80								
10	24	10	1,15			27,60								
11	70	10	0,70			49,00								
Délka celkem				0,00	0,00	253,92	268,16	0,00	54,40	0,00	0,00	0,00		
Jednotková hmotnost				0,220	0,395	0,617	0,890	1,210	1,580	2,470	3,853	6,313		
Hmotnost díle profilu				0,0	0,0	156,7	238,7	0,0	86,0	0,0	0,0	0,0		
HMOTNOST VYŽITUŽE [kg/TS] =								481,3		OCEL 10505(R)				
VÝKAZ PRO JELEN TRAKČNÍ SLOUP (ZÁKLAD TYP B4)														

Výškový systém Bpv
nicový systém S-JTSK

Zmluvní číslo	Název zmluvy	Datum:	Poslední stav	Podpis
Investor: objednatel 	SPRÁVA ŽELEZNIC Správa železnic, s.o. Dlážděná 100/27, 110 00 Praha 1 Kontaktní osoba: Bc. Jan Taušek Stavba investice, s.o. Sokolovská 195/27b, 190 00 Praha 9	Informační zveřejnění: METROPROJEKT Praha a.s. Argentinská 162/136, 170 00 Praha 7 Aleš Smrček, tel: +420 296 154 348		
METROPROJEKT Praha a.s. Argentinská 162/136, 170 00 Praha 7 generální ředitel: Ing. David Krása tel.: +420 296 154 405 www.metroprojekt.cz info@metroprojekt.cz	 METROPROJEKT	Souhlasná část		
HP: Podpis a číslo účel: 				
Ing. Petr Zabol tel.: +420 296 154 247 Podpis:  DSP+PDPS				
Zpracovatel: HP str. 560 - dopravní tel.: +420 296 154 247 Vydání: 000 Ing. Petr Zabol Doplnění projektant:  (Přech) Ing. Vladimír Pátek Vývozcov:  Bc. Jan Taušek Ing. Václav Krivánek Vydání: V20/0041 Datum: 5/2020 14 x 4 A3 Kód: 1.25 C01 20 7831 05 01 01 93				
New design: STAVEBNÍ ČÁST KONEČNÝKÉ OBJEKTY KOLEJOVÝ SVRSEK A SPODEK SO 52-10-1/1 Soběslav-Doubí, žl. svrsek SO 52-10-1/1-1 Soběslav-Doubí, žl. svrsek, následná úprava GPK SO 52-10-1/1-1 Soběslav-Doubí, žl. svrsek, znevezení novostavby SO 52-10-1/1-1 Soběslav-Doubí, žl. svrsek - DOVODNOVACÍ MONOLITICKÉ ŽLABY				
Skloha: YÝKRES TVARU A VÝZTUŽE ŽÁKLAD TS - TYP B Opravit.: 588b				