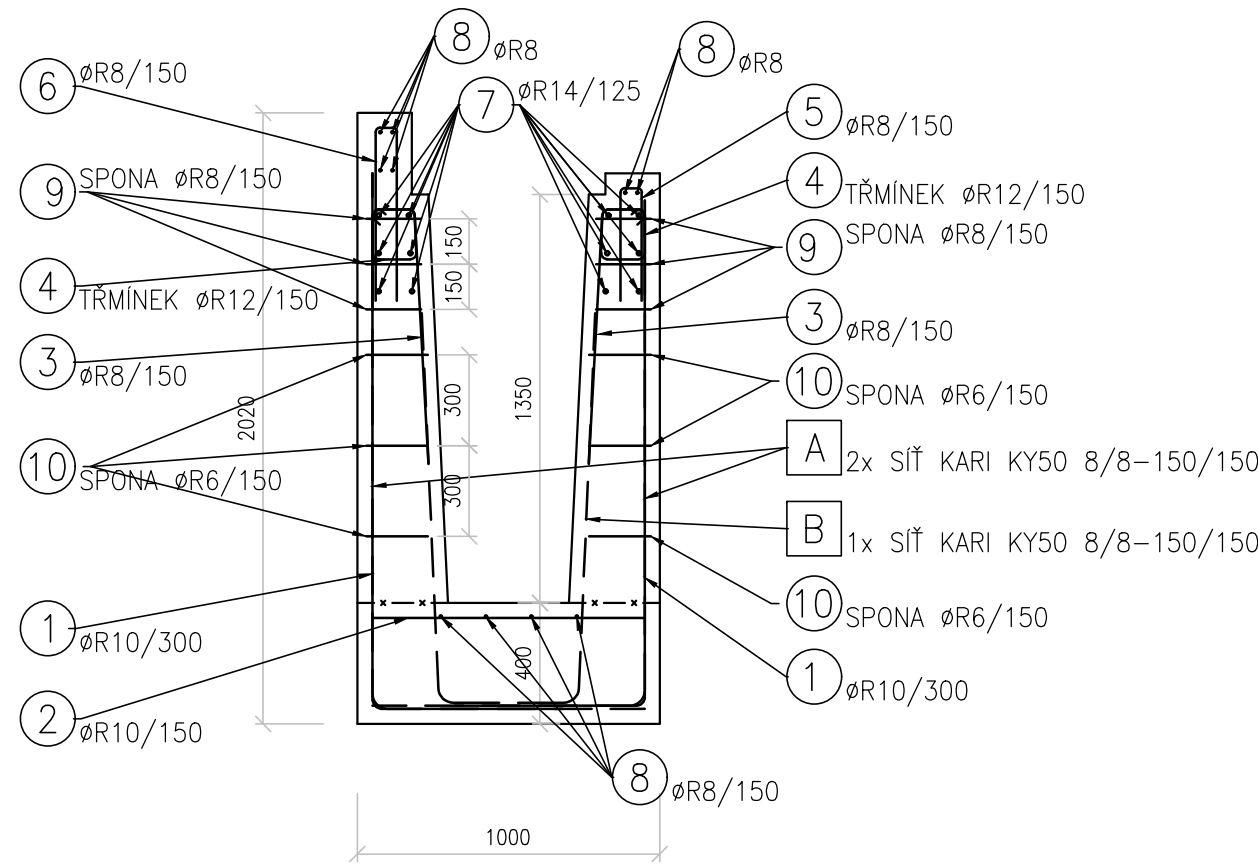
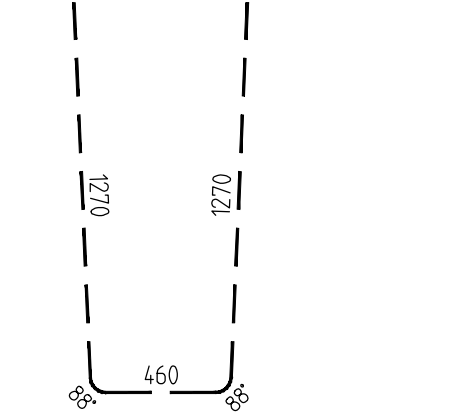
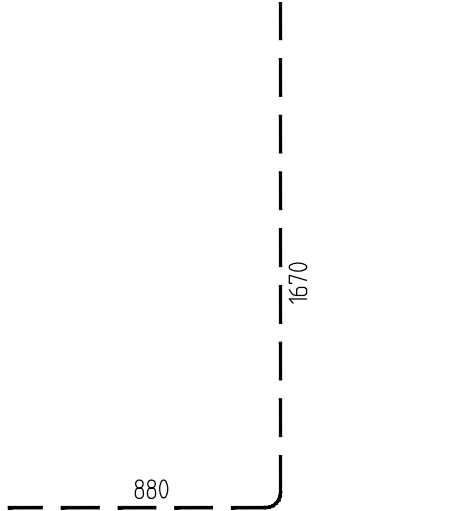
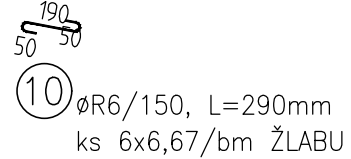
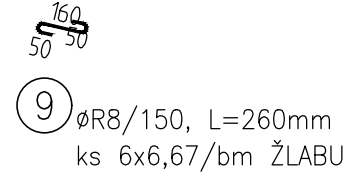
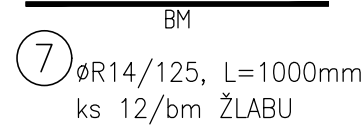
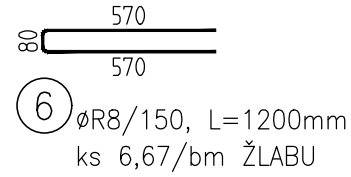
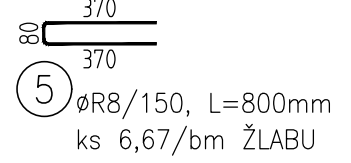
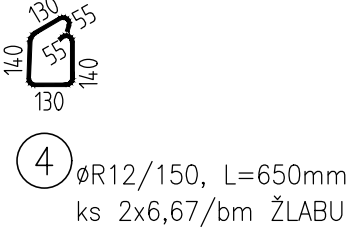
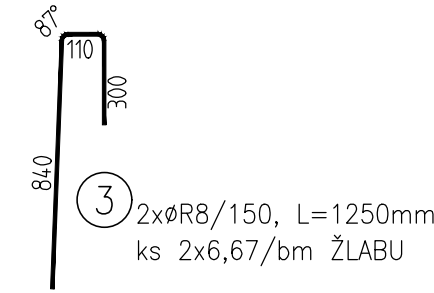
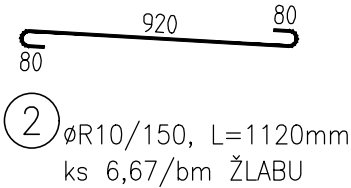


ODVODŇOVACÍ ŽLABY - VÝKRES
VÝZTUŽE - ŽLAB 1050mm

SO-52-24-01 - ZÁRUBNÍ ZDI V KM 66,19-66,41



MATERIÁL:
C25/30 – XF3, XC2
Cl 0,40 – Dmax22–S3
max. průsak 20 mm dle ČSN EN 12 390–8
VÝZTUŽ B500B
JMENOVITÁ KRYCÍ VRSTVA VÝZTUŽE 45 mm
MINIMÁLNÍ KRYCÍ VRSTVA VÝZTUŽE 35 mm



VÝKAZ VÝZTUŽE												
AKCE:			ŽLAB 1350mm									
NÁZEV VÝKRESU			VÝKRES VÝZTUŽE									
ČÍSLO VÝKRESU			Datum:		Datum:		8.10.2001					
Pol.	ks	Ø	délka									
		[mm]	[m]	6	8	10	12	14	16	20	25	32
1	6,66	10	2,30			15,32						
2	6,67	10	1,12			7,47						
3	13,34	8	1,25		16,68							
4	13,34	12	0,65				8,67					
5	6,67	8	0,80		5,34							
6	6,67	8	1,20		8,00							
7	12	14	1,00					12,00				
8	10	8	1,00		10,00							
9	40,02	8	0,26		10,41							
10	40,02	6	0,29	11,61								
Délka celkem				11,61	50,42	22,79	8,67	12,00	0,00	0,00	0,00	0,00
Jednotková hmotnost				0,220	0,395	0,617	0,890	1,210	1,580	2,470	3,853	6,313
Hmotnost dle profilu				2,6	19,9	14,1	7,7	14,5	0,0	0,0	0,0	0,0
HMOTNOST VÝŽTUŽE [kg/bm] =				58,8				OCEL 10505(R)				
KARI SIŤ 10/10 - 150/150												
Pol.	ks	VELIKOST	typ				m2		kg/ks		celkem	
A	2	2000x2550	KY50				6		32,39		64,8	
B	1	2000x3000	KY50				6		32,39		32,4	
HMOTNOST SÍTÍ [kg/bm] =				57,2								

Výškový systém Bpv
Souřadnicový systém S-JTSK

Změna:

Název změny:

Datum:

Provedl:

Podpis:

Investor, objednatel:

SPRÁVA ŽELEZNIC

Správa železnic, s.o.

Dlážděná 1003/7, 110 00 Praha 1

kontaktní adresa:

Správa železnic, s.o.

Stavební správa západ

Sokolovská 1955/278, 190 00 Praha 9

Inženýrská činnost:

METROPROJEKT Praha a.s.

Argentinská 1621/36,

170 00 Praha 7

Aleš Smrček, tel: +420 296 154 348

METROPROJEKT Praha a.s.

Argentinská 1621/36,

170 00 Praha 7

generální ředitel: Ing. David Krása

tel.: +420 296 154 105

www.metroprojekt.cz

info@metroprojekt.cz

METROPROJEKT

Sooprava číslo:

HIP:

Ing. Petr Zobal

tel.: +420 296 154 247

Stupeň: DSP+PDPS

Podpis:

Název a účel díla:

Modernizace trati Veselí n.L. – Tábor - II.část,
úsek Veselí n.L. - Doubí u Tábora, 2. etapa
Soběslav - Doubí, Zvýšení rychlosti nad 160 km/h

Zpracovatelský útvar:

stř. S60 - dopravní

tel.: +420 296 154 247

Vedoucí útvaru:

Ing. Petr Zobal

Odpovědný projektant:

Ing. Vladimír Pátek

Podpis:

Podpis:

Název části díla:

STAVEBNÍ ČÁST
INŽENÝRSKÉ OBJEKTY
KOLEJOVÝ SVRŠEK A SPODEK
SO 52-10-01 Soběslav-Doubí, žel. svršek
SO 52-10-01.10 Soběslav-Doubí, žel. svršek, následná úprava GPK
SO 52-10-01.11 Soběslav-Doubí, žel. svršek, snesení svršku staré tratě
SO 52-11-01 Soběslav-Doubí, žel. spodek - ODVODŇOVACÍ MONOLITICKÉ ŽLABY

E
E.1
E.1.1
E.1.1.3

Vypracoval:

Bc. Jan Tausek

Kontroloval:

Ing. Václav Křivánek

Skart. znak:

V20/2041

Datum:

5/2020

Počet formátů:

4 x A4

Měřítka:

1:25

ÚČD:

20 7831 05 01 01 03 12

Podpis:

Podpis:

Název přílohy:

VÝKRES VÝZTUŽE
ŽLAB HLUBOKÝ 1350mm

Složka:

Číslo příl.:

587b