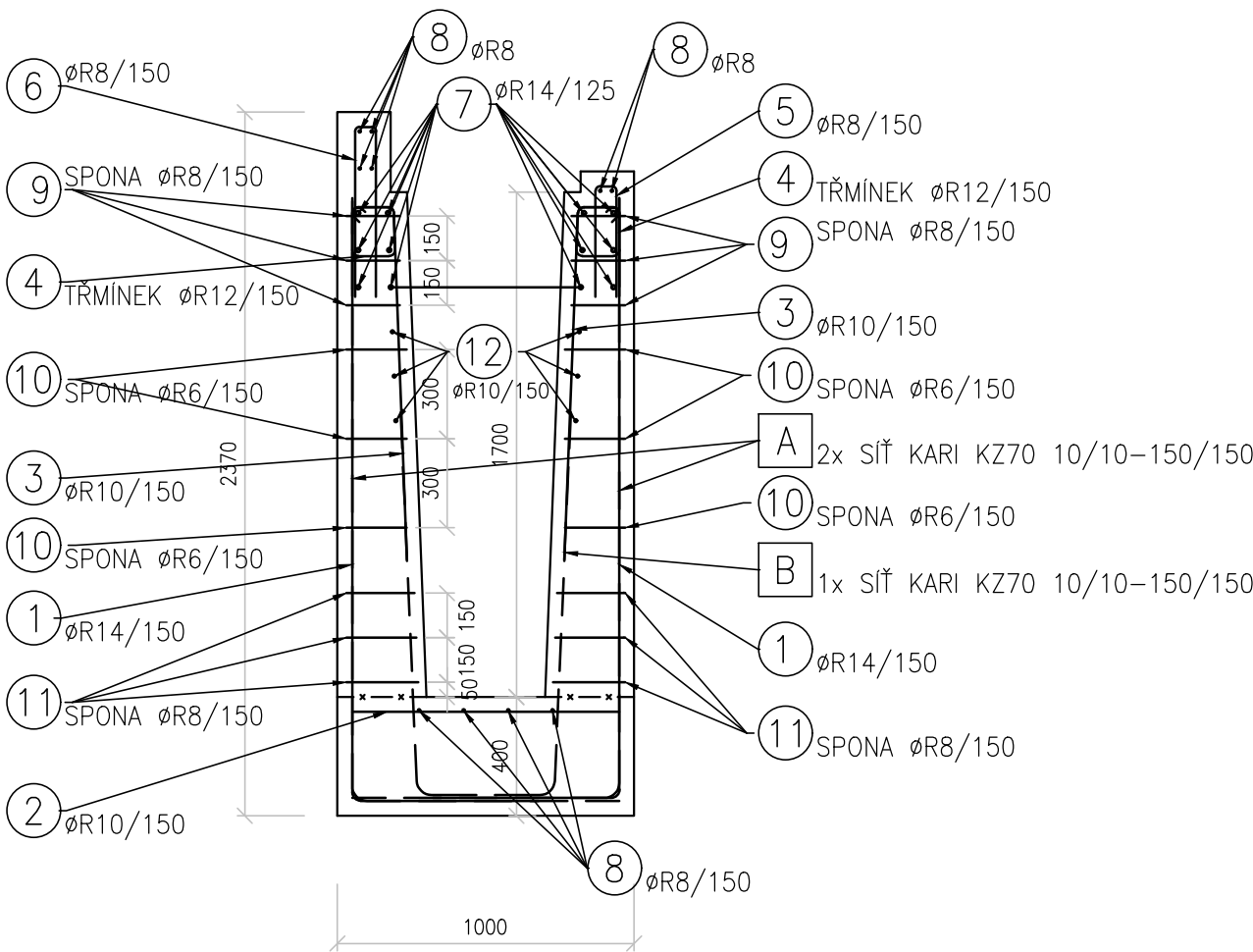
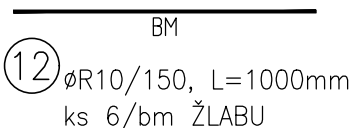
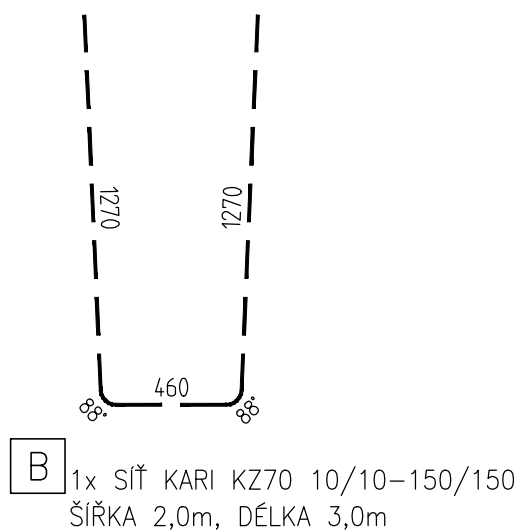
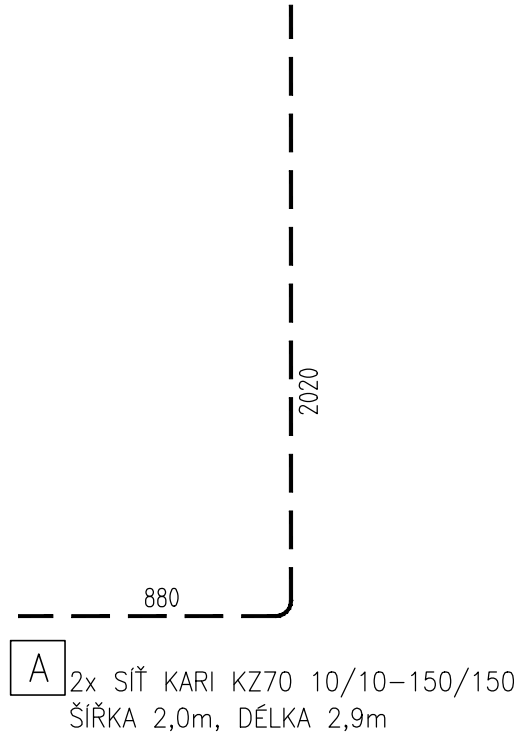
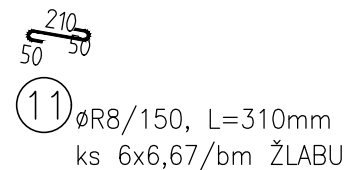
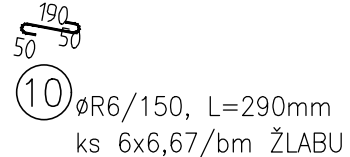
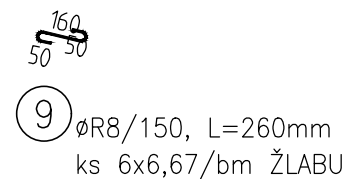
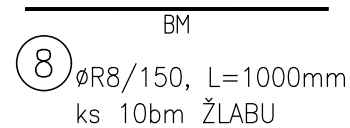
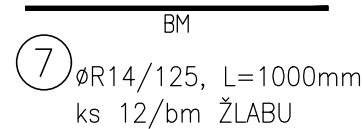
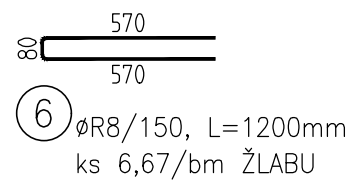
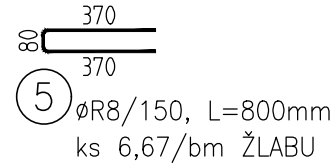
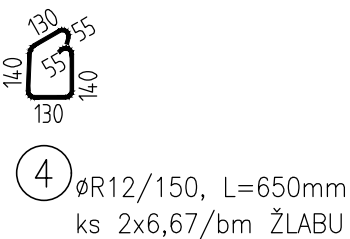
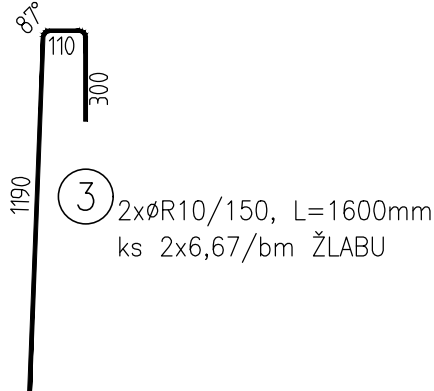
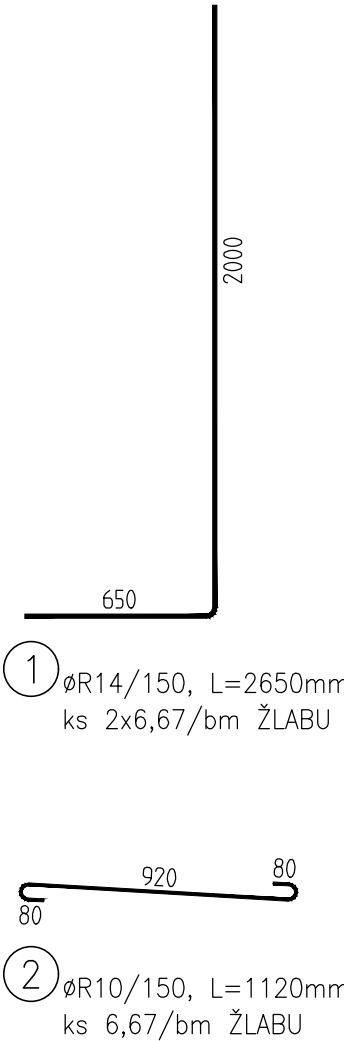


ODVODŇOVACÍ ŽLABY - VÝKRES
VÝZTUŽE - ŽLAB 1700mm



MATERIÁL:
C25/30 – XF3, XC2
Cl 0,40 – Dmax22–S3
max. průsák 20 mm dle ČSN EN 12 390–8
VÝZTUŽ B500B
JMENOVITÁ KRYCÍ VRSTVA VÝZTUŽE 45 mm
MINIMÁLNÍ KRYCÍ VRSTVA VÝZTUŽE 35 mm



SO-52-24-03 - ZÁRUBNÍ ZDI V KM 68,56 - 68,79

VÝKAZ VÝZTUŽE												
AKCE:				ŽLAB 1700mm								
NÁZEV VÝKRESU				VÝKRES VÝZTUŽE								
ČÍSLO VÝKRESU				Datum:		Datum:		8.10.2001				
Pol.	ks	Ø	délka									
		[mm]	[m]	6	8	10	12	14	16	20	25	32
1	13,34	14	2,65					35,35				
2	6,67	10	1,12			7,47						
3	13,34	10	1,60			21,34						
4	13,34	12	0,65				8,67					
5	6,67	8	0,80		5,34							
6	6,67	8	1,20		8,00							
7	12	14	1,00					12,00				
8	10	8	1,00		10,00							
9	40,02	8	0,26		10,41							
10	40,02	6	0,29	11,61								
11	40,02	8	0,31		12,41							
12	6	10	1,00			6,00						
Délka celkem				11,61	46,15	34,81	8,67	47,35	0,00	0,00	0,00	0,00
Jednotková hmotnost				0,220	0,395	0,617	0,890	1,210	1,580	2,470	3,853	6,313
Hmotnost dle profilu				2,6	18,2	21,5	7,7	57,3	0,0	0,0	0,0	0,0
HMOTNOST VÝŽTUŽE [kg/bm] =				107,3				OCEL 10505(R)				
KARI SIŤ 10/10 - 150/150												
Pol.	ks	VELIKOST	typ				m2		kg/ks		celkem	
A	2	2000x2900	KZ70				6		50,6		101,2	
B	1	2000x3000	KZ70				6		50,6		50,6	
HMOTNOST SÍTÍ [kg/bm] =				89,3								

Výškový systém Bpv
Souřadnicový systém S-JTSK

Změna:

Název změny:

Datum:

Provedl:

Podpis:

Investor, objednatel:

SPRÁVA ŽELEZNIC

Správa železnic, s.o.
Dlážděná 1003/7, 110 00 Praha 1
kontaktní adresa:
Správa železnic, s.o.
Stavební správa západ
Sokolovská 1955/278, 190 00 Praha 9

Ing. Jaroslav Kopečný

Podpis:

Inženýrská činnost:

METROPROJEKT Praha a.s.
Argentinská 1621/36,
170 00 Praha 7
Aleš Smrček, tel: +420 296 154 348

METROPROJEKT Praha a.s.
Argentinská 1621/36,
170 00 Praha 7
generální ředitel: Ing. David Krása
tel.: +420 296 154 105
www.metroprojekt.cz
info@metroprojekt.cz

METROPROJEKT

Souprava číslo:

HIP:

Ing. Petr Zobal

tel.: +420 296 154 247

Stupeň: DSP+PDPS

Podpis:

Název a účel díla:

Modernizace trati Veselí n.L. – Tábor - II.část,
úsek Veselí n.L. - Doubí u Tábora, 2. etapa
Soběslav - Doubí, Zvýšení rychlosti nad 160 km/h

Zpracovatelský útvar:

stř. S52 - stavební

tel.: +420 296 154 349

Vedoucí útvaru:

Roman DUŠEK

Odpovědný projektant:

Ing. Jaroslav Kopečný

Podpis:

Podpis:

Podpis:

Název části díla:

STAVEBNÍ ČÁST
INŽENÝRSKÉ OBJEKTY
MOSTY, PROPUSTKY, ZDI
ZÁRUBNÍ ZDI
SO 52-24-03 - ZÁRUBNÍ ZDI V KM 68,56-68,79

Vypracoval:

Bc. Jan Tausek

Kontroloval:

Ing. Václav Křivánek

Skart. znak:

V20/2041

Datum:

5/2020

Počet formátů:

4 x A4

Měřítko:

1:25

IČO:

20 7831 05 01 04 52

Podpis:

Podpis:

Podpis:

Název přílohy:

ODVODŇOVACÍ ŽLABY
VÝKRES VÝZTUŽE ŽLAB 1700

Číslo příl.:

012

Složka:

-