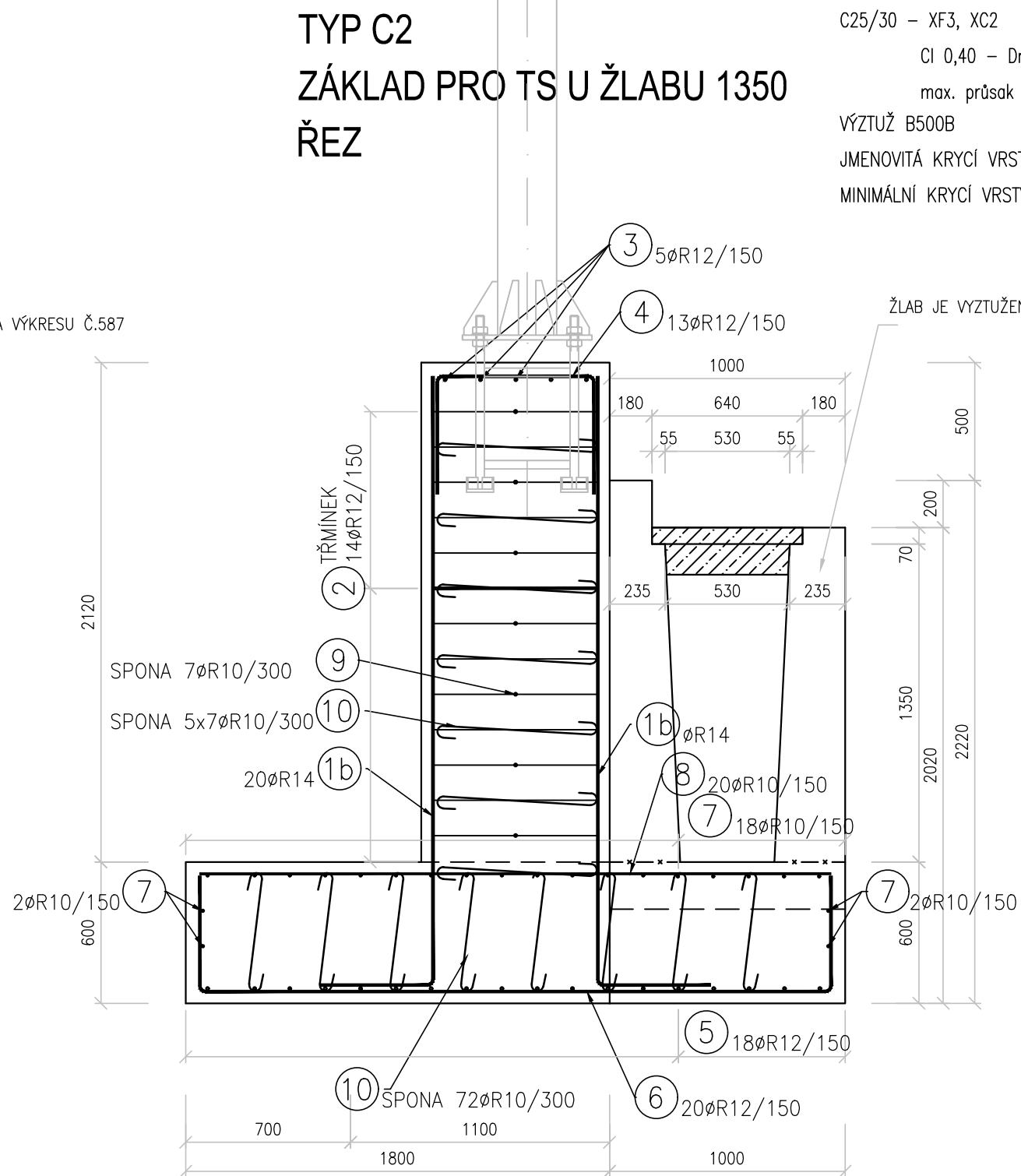
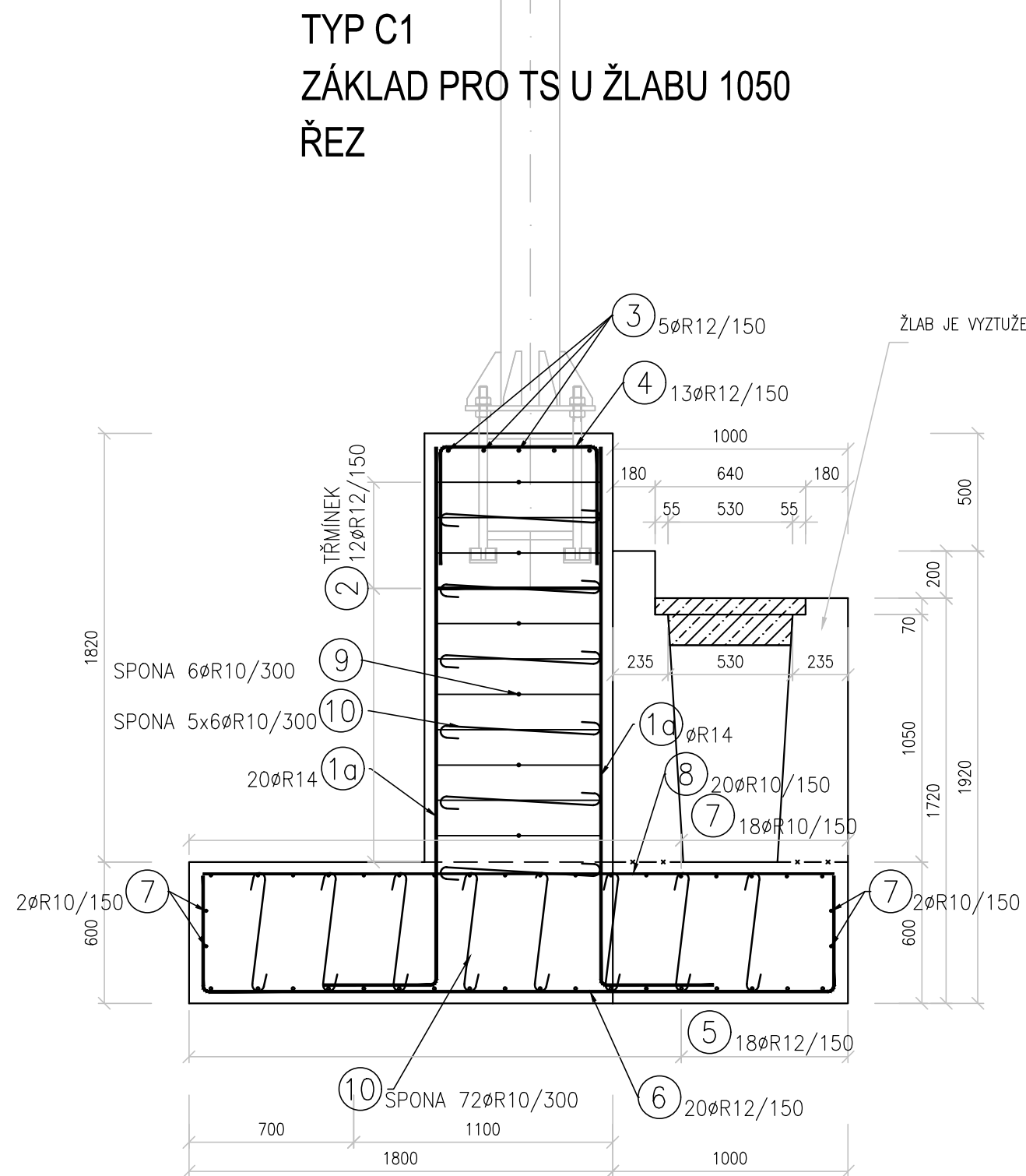
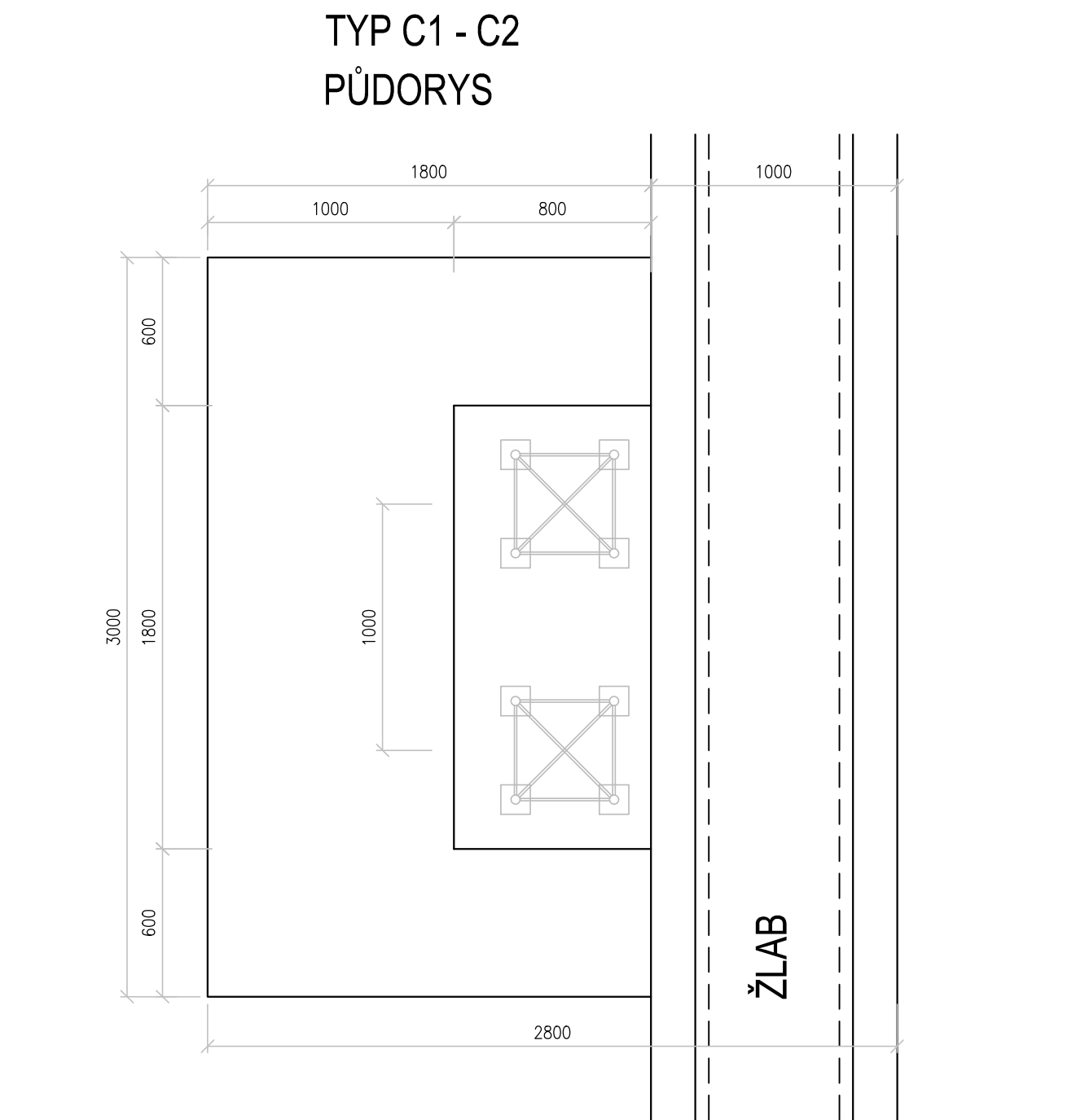


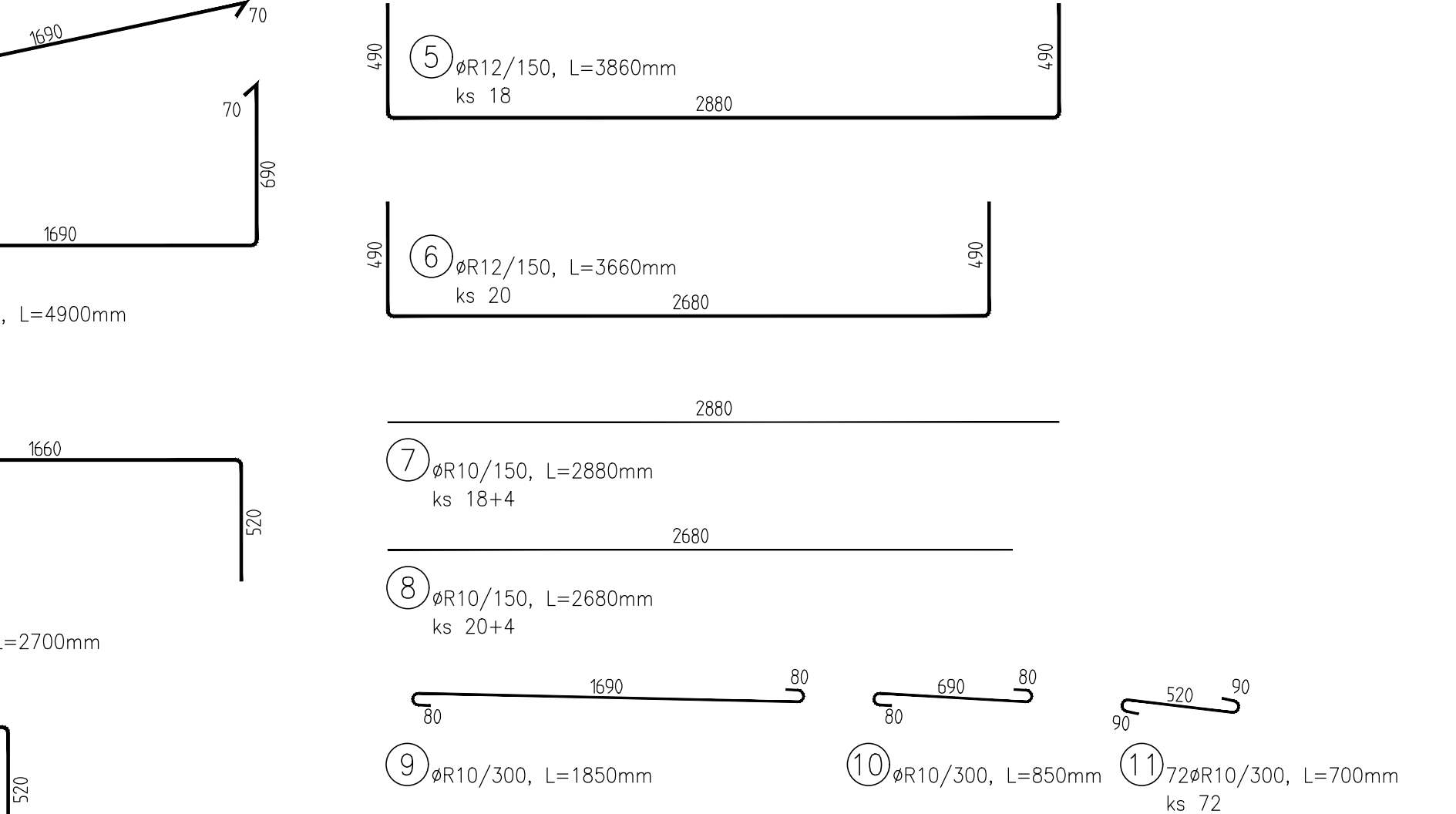
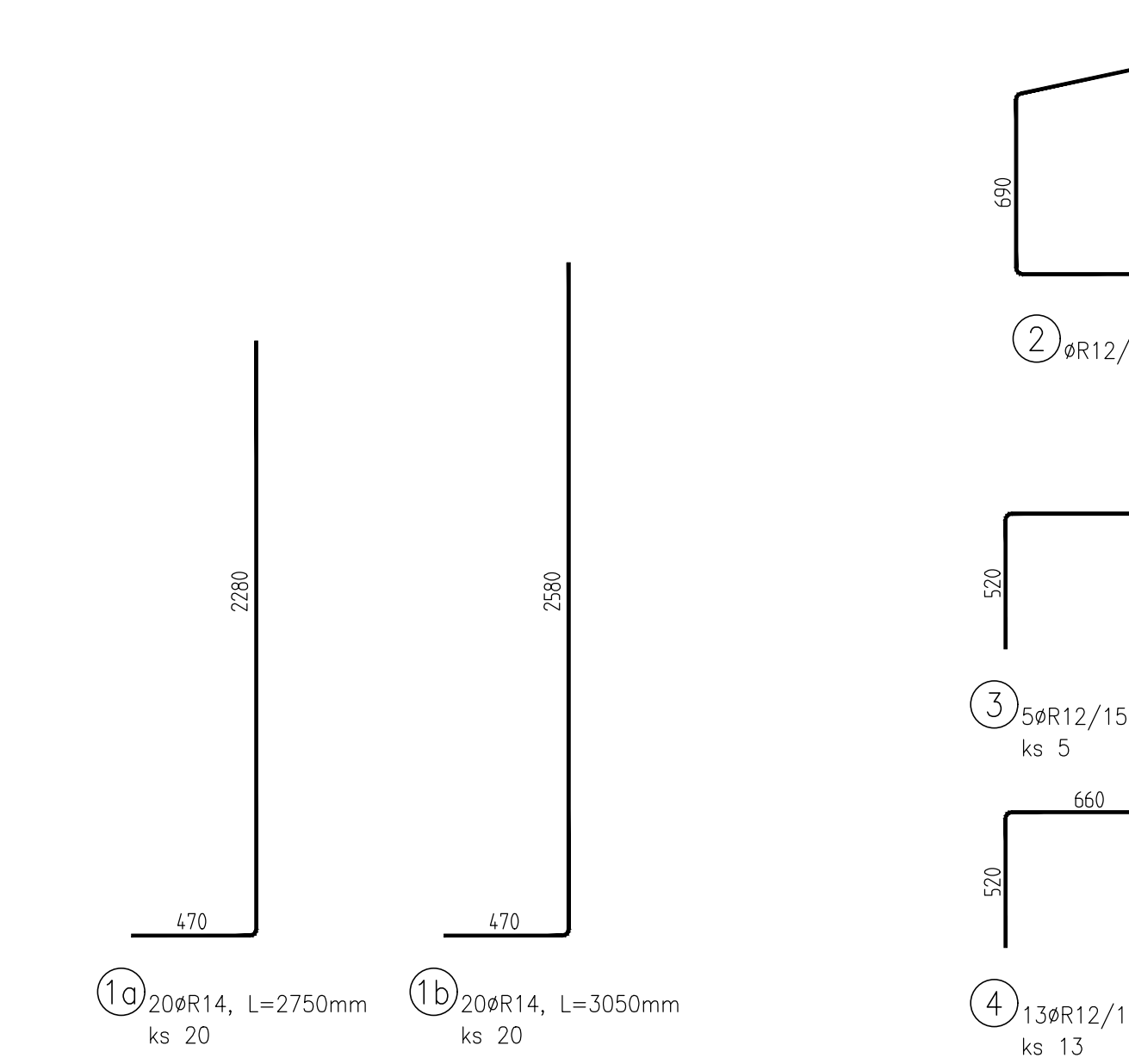
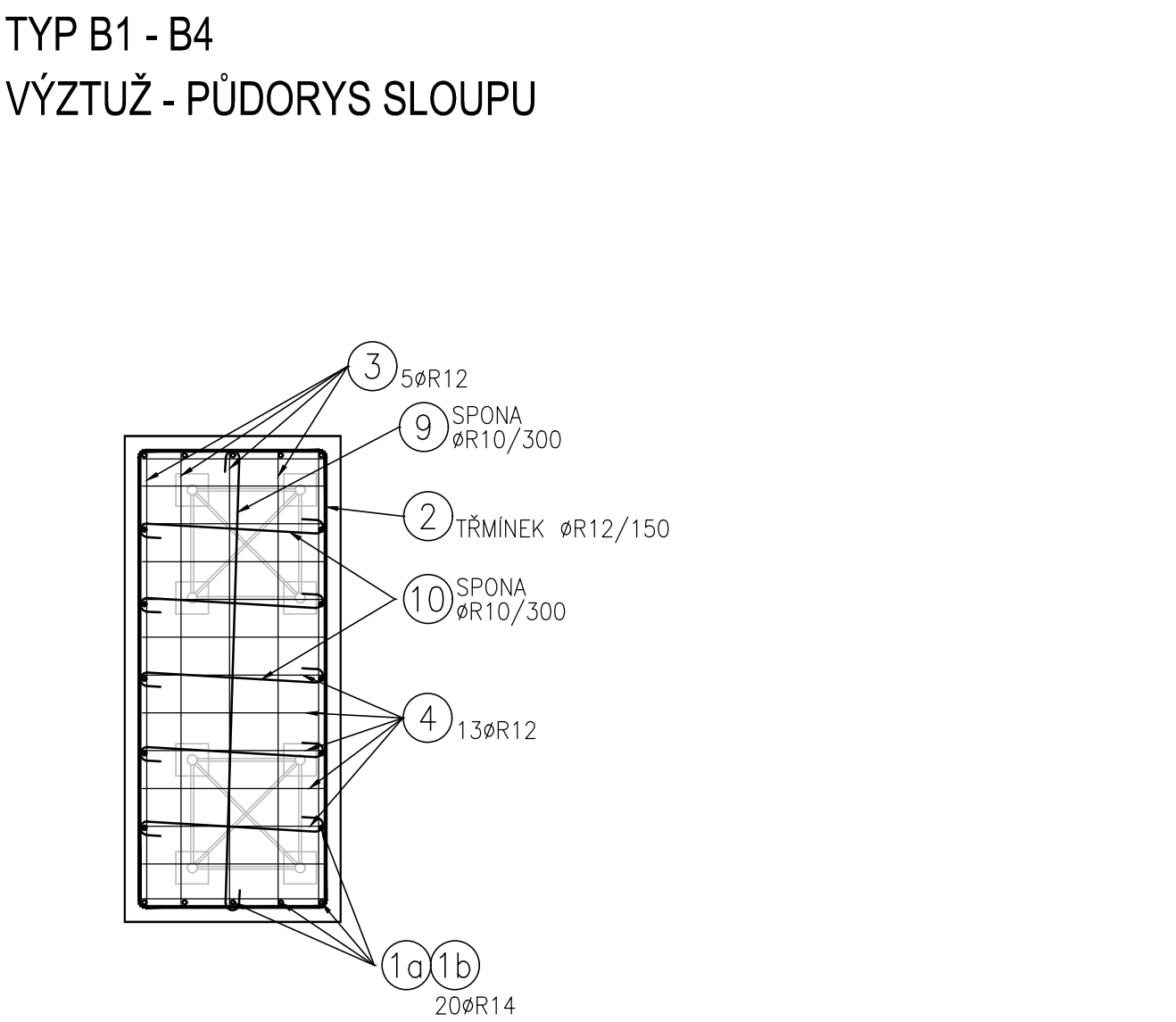
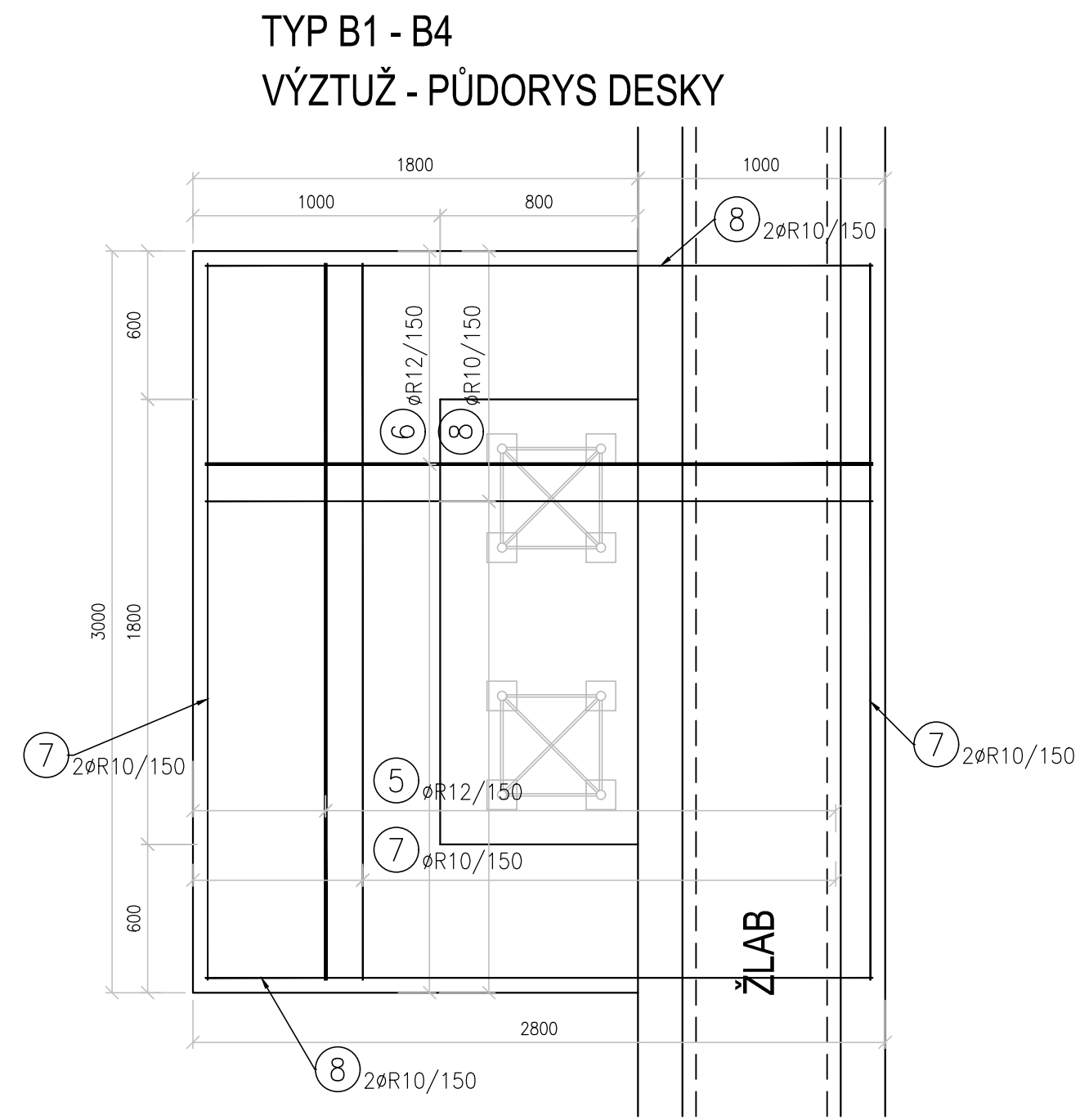
VÝKRES TVARU A VÝZTUŽE
ZÁKLAD TS - TYP B



MATERIÁL:
C25/30 – XF3, XC2
CI 0,40 – Dmax22–S3
max. průsak 20 mm dle ČSN EN 12 390-8
VÝZTUŽ B500B
JMENOVITÁ KRYCÍ VRSTVA VÝZTUŽE 45 mm
MINIMÁLNÍ KRYCÍ VRSTVA VÝZTUŽE 35 mm

VÝKAZ VÝZTUŽE												
AKCE:			ZÁKLAD PRO TRAKČNÍ SLOUP TYP C1									
Pol.	ks	Ø [mm]	délka [m]									
				6	8	10	12	14	16	20	25	32
1a	20	14	2,75					55,00				
2	12	12	4,90				58,80					
3	5	12	2,70				13,50					
4	13	12	1,70				22,10					
5	18	12	3,86				69,48					
6	20	12	3,66				73,20					
7	22	10	2,88			63,36						
8	24	10	2,68			64,32						
9	6	10	1,85			11,10						
10	30	10	0,85			25,50						
11	72	10	0,70			50,40						
Délka celkem				0,00	0,00	214,68	237,08	55,00	0,00	0,00	0,00	0,00
Jednotková hmotnost				0,220	0,395	0,617	0,890	1,210	1,580	2,470	3,853	6,313
Hmotnost dle profilu				0,00	0,00	132,5	211,0	66,6	0,0	0,0	0,0	0,0
HMOTNOST VÝZTUŽE [kg/TS] = 410,0 OCEL 10505(R)												
VÝKAZ PRO JEDEN TRAKČNÍ SLOUP (ZÁKLAD TYP C1)												

VÝKAZ VÝZTUŽE												
AKCE:			ZÁKLAD PRO TRAKČNÍ SLOUP TYP C2									
Pol.	ks	Ø	délka									
		[mm]	[m]	6	8	10	12	14	16	20	25	32
1b	20	14	3,05					61,00				
2	14	12	4,90				68,60					
3	5	12	2,70				13,50					
4	13	12	1,70				22,10					
5	18	12	3,86				69,48					
6	20	12	3,66				73,20					
7	22	10	2,88			63,36						
8	24	10	2,68			64,32						
9	7	10	1,85			12,95						
10	35	10	0,85			29,75						
11	72	10	0,70			50,40						
Délka celkem				0,00	0,00	220,78	246,88	61,00	0,00	0,00	0,00	0,00
Jednotková hmotnost				0,220	0,395	0,617	0,890	1,210	1,580	2,470	3,853	6,313
Hmotnost dle profilu				0,0	0,0	136,2	219,7	73,8	0,0	0,0	0,0	0,0
HMOTNOST VÝZTUŽE [kg/TS] =				429,8				OCEL 10505(R)				
VÝKAZ PRO JEDEN TRAKČNÍ SLOUP (ZÁKLAD TYP C2)												



Výškový systém Bpv Souřadnicový systém S-JTSK			
Změna:	Název změny:	Datum:	Provedl:
Investor, objednatel: SPRÁVA ŽELEZNIC Správa železnic, s.o. Dílažská 1003/7, 110 00 Praha 1 kontaktní adresa: Správa železnic, s.o. Slavební správa západ Sokolovská 1952/78, 190 00 Praha 9		Inženýrská firma: METROPROJEKT Praha a.s. Argentinská 1621/36, 170 00 Praha 7 Aleš Smrček, tel: +420 296 154 348	
METROPROJEKT Praha a.s. Argentinská 1621/36, 170 00 Praha 7 generální ředitel: Ing. David Krása tel.: +420 296 154 105 www.metroprojekt.cz info@metroprojekt.cz		METROPROJEKT	
HP: Ing. Petr Zobal tel.: +420 296 154 247 Stupeň: DSP+PDPS		Název a účel díla: Modernizace trati Veselí n.L. – Tábor - II.část, úsek Veselí n.L. - Doubí u Tábora, 2. etapa Soběslav - Doubí, Zvýšení rychlosti nad 160 km/h	
Zpracovatelství ústav: stf. S60 - dopravní tel.: +420 296 154 247 Vedoucí ústavu: Ing. Petr Zobal Dopovídky projektant: Ing. Vladimír Pátek		Název části díla: STAVEBNÍ ČÁST INŽENÝRSKÉ OBJEKTY KOLEJOVÝ SVRSEK A SPODEK SO 52-10-01.10 Soběslav-Doubí, žel. svršek, následná úprava GPK SO 52-10-01.11 Soběslav-Doubí, žel. svršek, snesení svršku staré tratě SO 52-11-01 Soběslav-Doubí, žel. spodek - ODVODŇOVACÍ MONOLITICKÉ ŽLABY	
Výpracoval: Bc. Jan Tausek Kontroloval: Ing. Václav Krivánek Stupeň: V20/2041 Datum: 5/2020		Název přílohy: VÝKRES TVARU A VÝZTUŽE ZÁKLAD TS - TYP C	
Podpis: 10 x A4 Mřížka: 1:25		Stupeň: 03 Číslo příl.: 588c	