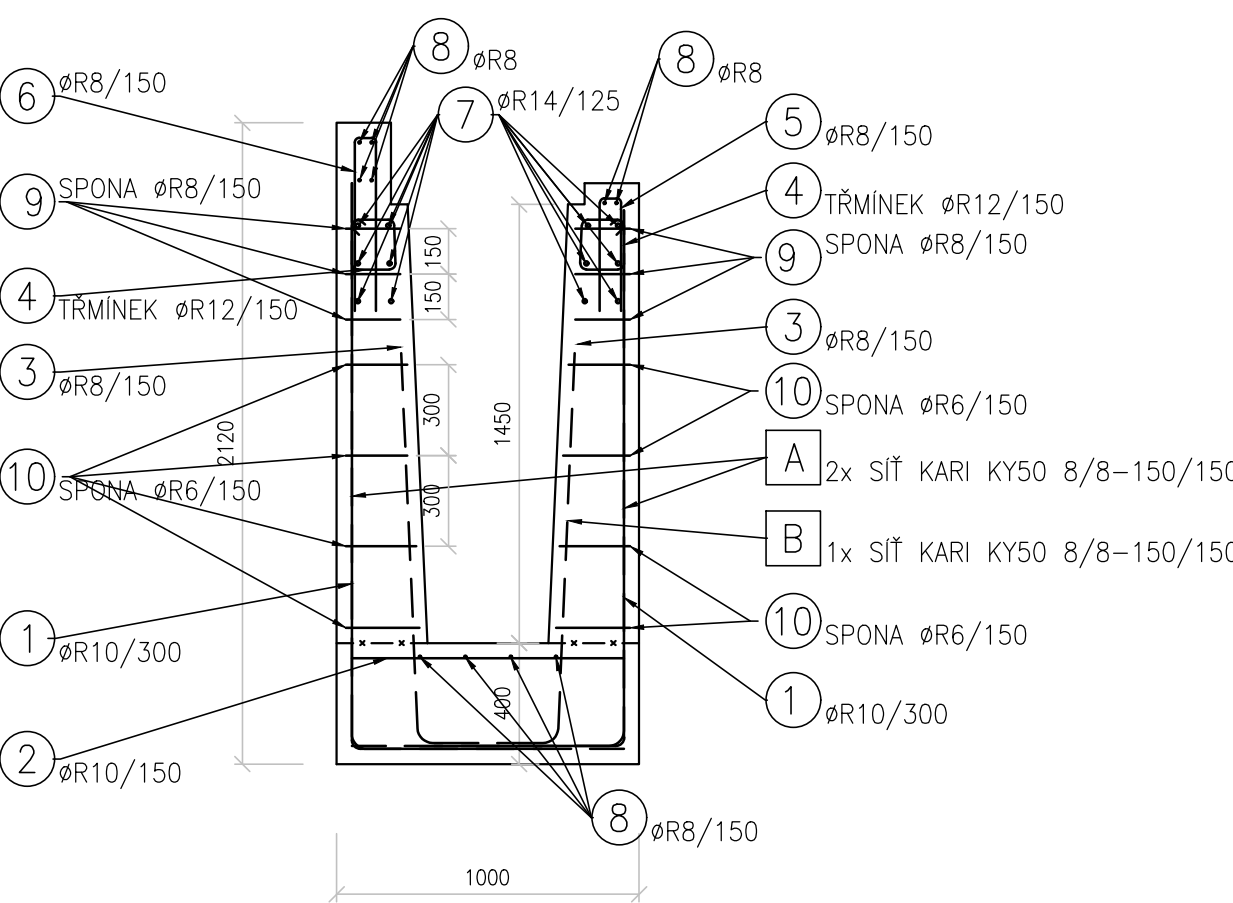
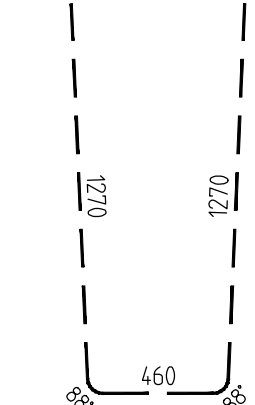
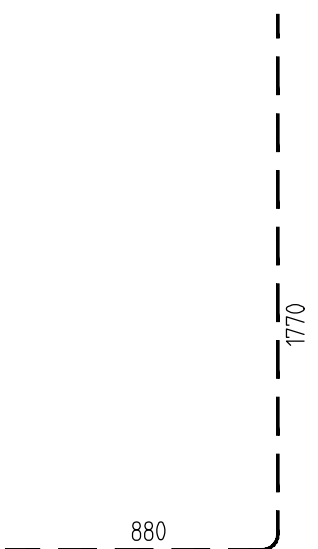
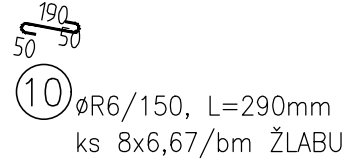
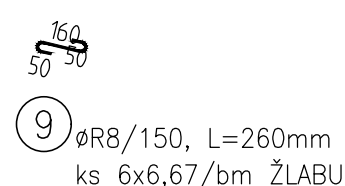
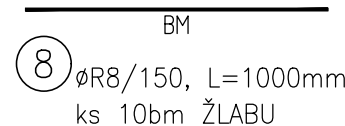
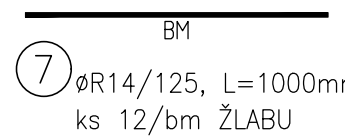
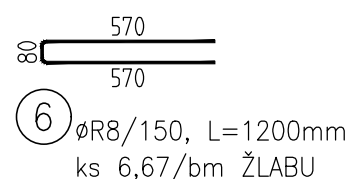
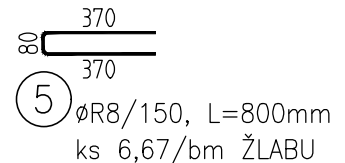
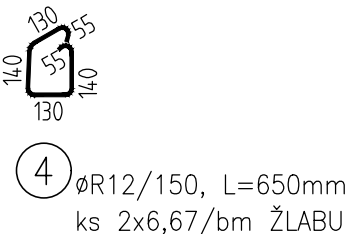
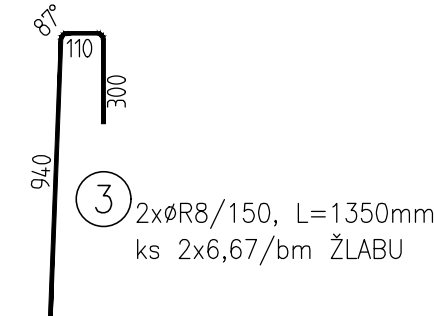
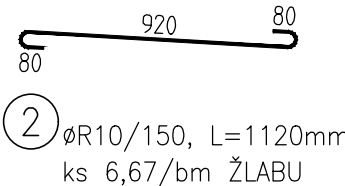
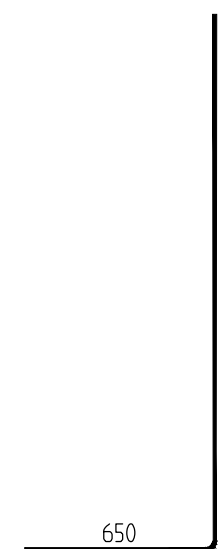


ODVODŇOVACÍ ŽLABY - VÝKRES  
VÝZTUŽE - ŽLAB 1450mm



MATERIÁL:  
C25/30 – XF3, XC2  
CI 0,40 – Dmax22-S3  
max. průsak 20 mm dle ČSN EN 12 390-8  
VÝZTUŽ B500B  
JMENOVITÁ KRYCÍ VRSTVA VÝZTUŽE 45 mm  
MINIMÁLNÍ KRYCÍ VRSTVA VÝZTUŽE 35 mm



SO-52-24-01 - ZÁRUBNÍ ZDI V KM 66,19-66,41

VÝKAZ VÝZTUŽE												
AKCE:		ŽLAB 1450mm										
NÁZEV VÝKRESU		VÝKRES VÝZTUŽE										
ČÍSLO VÝKRESU :		Datum:	Datum:	8.10.2001								
Pol.	ks	Ø	délka									
		[mm]	[m]	6	8	10	12	14	16	20	25	32
1	6,66	10	2,40			15,98						
2	6,67	10	1,12			7,47						
3	13,34	8	1,35		18,01							
4	13,34	12	0,65				8,67					
5	6,67	8	0,80		5,34							
6	6,67	8	1,20		8,00							
7	12	14	1,00					12,00				
8	10	8	1,00		10,00							
9	40,02	8	0,26		10,41							
10	53,36	6	0,29	15,47								
Délka celkem				15,47	51,75	23,45	8,67	12,00	0,00	0,00	0,00	0,00
Jednotková hmotnost				0,220	0,395	0,617	0,890	1,210	1,580	2,470	3,853	6,313
Hmotnost dle profilu				3,4	20,4	14,5	7,7	14,5	0,0	0,0	0,0	0,0
HMOTNOST VÝŽTUŽE [kg/bm] =				60,6					OCEL 10505(R)			
KARI SIŤ 10/10 - 150/150												
Pol.	ks	VELIKOST	typ									
A	2	2000x2650	KY50					6		32,39		64,8
B	1	2000x3000	KY50					6		32,39		32,4
HMOTNOST SÍTÍ [kg/bm] =				57,2								

Výškový systém Bpv  
Souřadnicový systém S-JTSK

Změna:

Název změny:

Datum:

Provedl:

Podpis:

Investor, objednatel:  
**SPRÁVA ŽELEZNIC**  
Správa železnic, s.o.  
Dlážděná 1003/7, 110 00 Praha 1  
kontaktní adresa:  
Správa železnic, s.o.  
Stavební správa západ  
Sokolovská 1955/278, 190 00 Praha 9

Inženýrská činnost:  
**METROPROJEKT Praha a.s.**  
Argentinská 1621/36,  
170 00 Praha 7  
Aleš Smrček, tel: +420 296 154 348

METROPROJEKT Praha a.s.

Argentinská 1621/36,  
170 00 Praha 7

generální ředitel: Ing. David Krása

tel.: +420 296 154 105

www.metroprojekt.cz

info@metroprojekt.cz

Souprava číslo:

HIP: Ing. Petr Zobal

Podpis:

tel.: +420 296 154 247

Stupeň: DSP+PDPS

Název a účel díla:  
**Modernizace trati Veselí n.L. – Tábor - II.část,  
úsek Veselí n.L. - Doubí u Tábora, 2. etapa  
Soběslav - Doubí, Zvýšení rychlosti nad 160 km/h**

Zpracovatelský útvar:  
**stř. S60 - dopravní**  
tel.: +420 296 154 247  
Vedoucí útvaru:  
**Ing. Petr Zobal**  
Odpovědný projektant:  
**Ing. Vladimír Pátek**

Název části díla:  
**STAVEBNÍ ČÁST  
INŽENÝRSKÉ OBJEKTY  
KOLEJOVÝ SVRŠEK A SPODEK**  
SO 52-10-01 Soběslav-Doubí, žel. svršek  
SO 52-10-01.10 Soběslav-Doubí, žel. svršek, následná úprava GPK  
SO 52-10-01.11 Soběslav-Doubí, žel. svršek, sнесení svršku staré tratě  
SO 52-11-01 Soběslav-Doubí, žel. spodek - ODVODŇOVACÍ MONOLITICKÉ ŽLABY

E  
E.1  
E.1.1  
**E.1.1.3**

Vypracoval:  
**Bc. Jan Tausek**  
Kontroloval:  
**Ing. Václav Křivánek**  
Škrt.  
znak: **V20/2041**  
Počet  
formátu: **4 x A4**

Podpis:

Podpis:

Datum: **5/2020**  
Měřítka: **1:25**

Název přílohy:  
**VÝKRES VÝZTUŽE  
ŽLAB HLUBOKÝ 1450mm**

Složka:

Číslo příl.: **587c**

1CD:

20

7831

05

01

01

03  
12