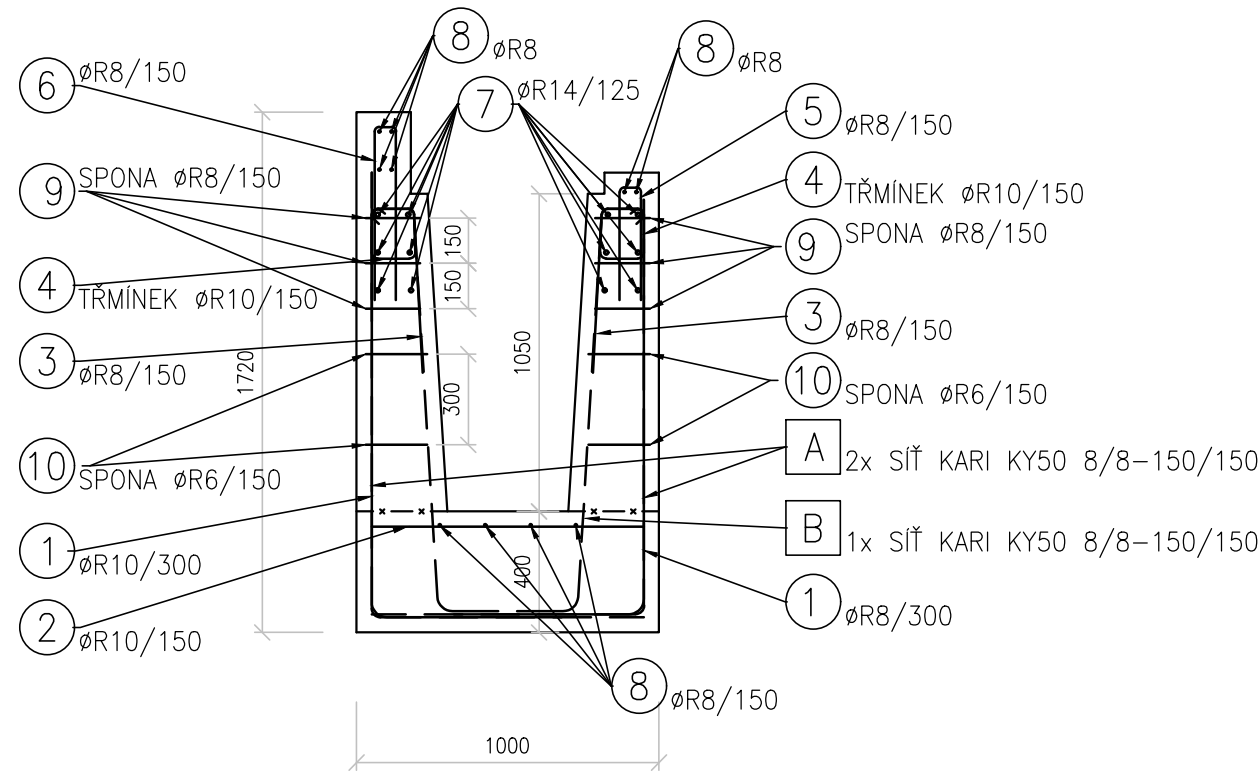


ODVODŇOVACÍ ŽLABY - VÝKRES

VÝZTUŽE - ŽLAB 1050mm



MATERIÁL

C25/30 – XF3, XC2

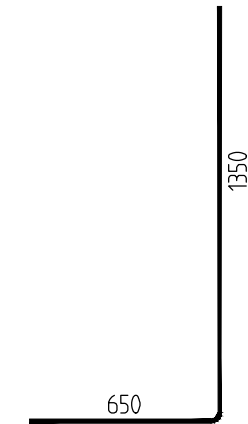
Cl 0,40 - Dmax22-S3

max. průsak 20 mm dle ČSN EN 12 390-8

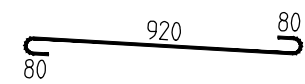
VÝZTUŽ B500B

JMENOVITÁ KRYCÍ VRSTVA VÝZTUŽE 45 mm

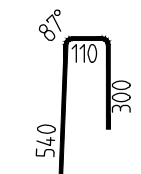
MINIMÁLNÍ KRYCÍ VRSTVA VÝZTUŽE 35 mm



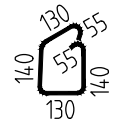
- 1) ØR8/300, L=2000mm
ks 2x3,33/bm ŽLABU



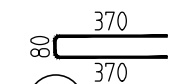
- ② $\phi R10/150$, $L=1120\text{mm}$
ks 6,67/bm ŽLABU



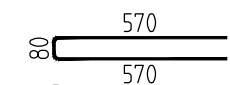
- 3) 2xØR8/150, L=950mm
ks 2x6,67/bm ŽLABU



- ④ ØR10/150, L=650mm
ks 2x6,67/bm ŽLABU



- ⑤ $\varnothing R8/150$, $L=800\text{mm}$
ks 6,67/bm ŽLABU



- 6) ØR8/150, L=1200mm
ks 6,67/bm ŽLABU



- 7) ØR14/125, L=1000mm
ks 12/bm ŽLABU



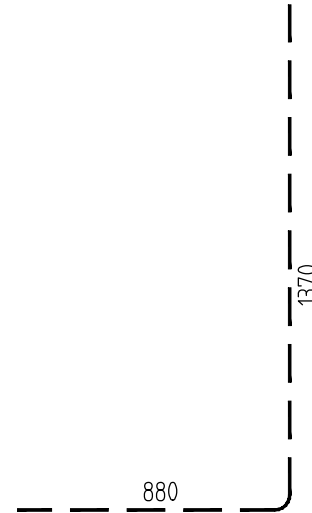
- 8) ØR8/150, L=1000mm
ks 10bm ŽLABU



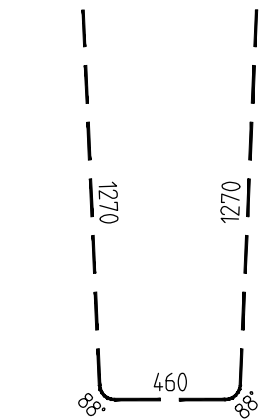
- ⑨ $\varnothing R8/150$, $L=260\text{mm}$
ks 6x6,67/bm ŽLABU



- 10) ØR6/150, L=290mm
ks 4x6,67/bm ŽLABU



- A 2x SÍŤ KARI KY50 8/8-150/150
ŠÍŘKA 2,0m, DÉLKA 2,25m



- B** 1x SIŘ KARI KY50 8/8-150/150
ŠÍŘKA 2,0m, DÉLKA 3,0m

VÝKAZ VÝZTUŽE												
AKCE:		ŽLAB 1050mm										
NÁZEV VÝKRESU		VÝKRES VÝZTUŽE										
ČÍSLO VÝKRESU :		Datum:		Datum:		8.10.2001						
Pol.	ks	Ø	délka									
		[mm]	[m]	6	8	10	12	14	16	20	25	32
1	6,66	8	2,00		13,32							
2	6,67	10	1,12			7,47						
3	13,34	8	0,95		12,67							
4	13,34	12	0,65				8,67					
5	6,67	8	0,80		5,34							
6	6,67	8	1,20		8,00							
7	12	14	1,00					12,00				
8	10	8	1,00		10,00							
9	40,02	8	0,26		10,41							
10	26,68	6	0,29	7,74								
Délka celkem				7,74	59,74	7,47	8,67	12,00	0,00	0,00	0,00	0,00
Jednotková hmotnost				0,220	0,395	0,617	0,890	1,210	1,580	2,470	3,853	6,313
Hmotnost dle profilu				1,7	23,6	4,6	7,7	14,5	0,0	0,0	0,0	0,0
HMOTNOST VÝŽTUŽE [kg/bm] =				52,1				OCEL 10505(R)				
KARI SIŤ 10/10 - 150/150												
Pol.	ks	VELIKOST	typ					m2		kg/ks	celkem	
A	2	2000x2250	KY50					6		32,39	64,8	
B	1	2000x3000	KY50					6		32,39	32,4	
HMOTNOST SÍTÍ [kg/bm] =				57,2								

Výškový systém Bpv									
Souřadnicový systém S-JTSK									
Změna:				Datum:		Provedl:		Podpis:	
Investor, objednatel:				Inženýrská činnost:					
 SPRÁVA ŽELEZNIC				Správa železnic, s.o. Dlážděná 1003/7, 110 00 Praha 1 kontaktní adresa: Správa železnic, s.o. Stavební správa západ Sokolovská 1955/278, 190 00 Praha 9			METROPROJEKT Praha a.s. Argentinská 1621/36, 170 00 Praha 7 Aleš Smrček, tel: +420 296 154 348		
METROPROJEKT Praha a.s. Argentinská 1621/36, 170 00 Praha 7 generální ředitel: Ing. David Krása tel.: +420 296 154 105 www.metroprojekt.cz info@metroprojekt.cz				 METROPROJEKT			Souprava číslo:		
HIP:		Podpis:		Název a účel díla:					
Ing. Petr Zobal				Modernizace trati Veselí n.L. – Tábor - II.část, úsek Veselí n.L. - Doubí u Tábora, 2. etapa Soběslav - Doubí, Zvýšení rychlosti nad 160 km/h					
tel.: +420 296 154 247									
Stupeň:		DSP+PDPS							
Zpracovatelský útvar:				Název části díla:					
stř. S52 - stavební				STAVEBNÍ ČÁST			E		
tel.: +420 296 154 349				INŽENÝRSKÉ OBJEKTY			E.1		
Vedoucí útvaru:		Podpis:		MOSTY, PROPUSTKY, ZDI			E.1.4		
Roman DUŠEK				ZÁRUBNÍ ZDI					
Odpovědný projektant:		Podpis:		SO 52-24-04 - ZÁRUBNÍ ZDI v KM 68,96-69,02			E.1.4.53		
Ing. Jaroslav Kopečný									
Vypracoval:		Podpis:		Název přílohy:			Složka:		
Bc. Jan Tausek				ODVODŇOVACÍ ŽLABY			-		
Kontroloval:		Podpis:		VÝKRES VÝZTUŽE ŽLAB 1050			Číslo příl.:		
Ing. Václav Křivánek							010		
Skart. znak:		Datum:		IČD:					
V20/2041		5/2020		20 7831 05 01 04 53					
Počet formátů:		Měřítka:							
4 x A4		1:25							