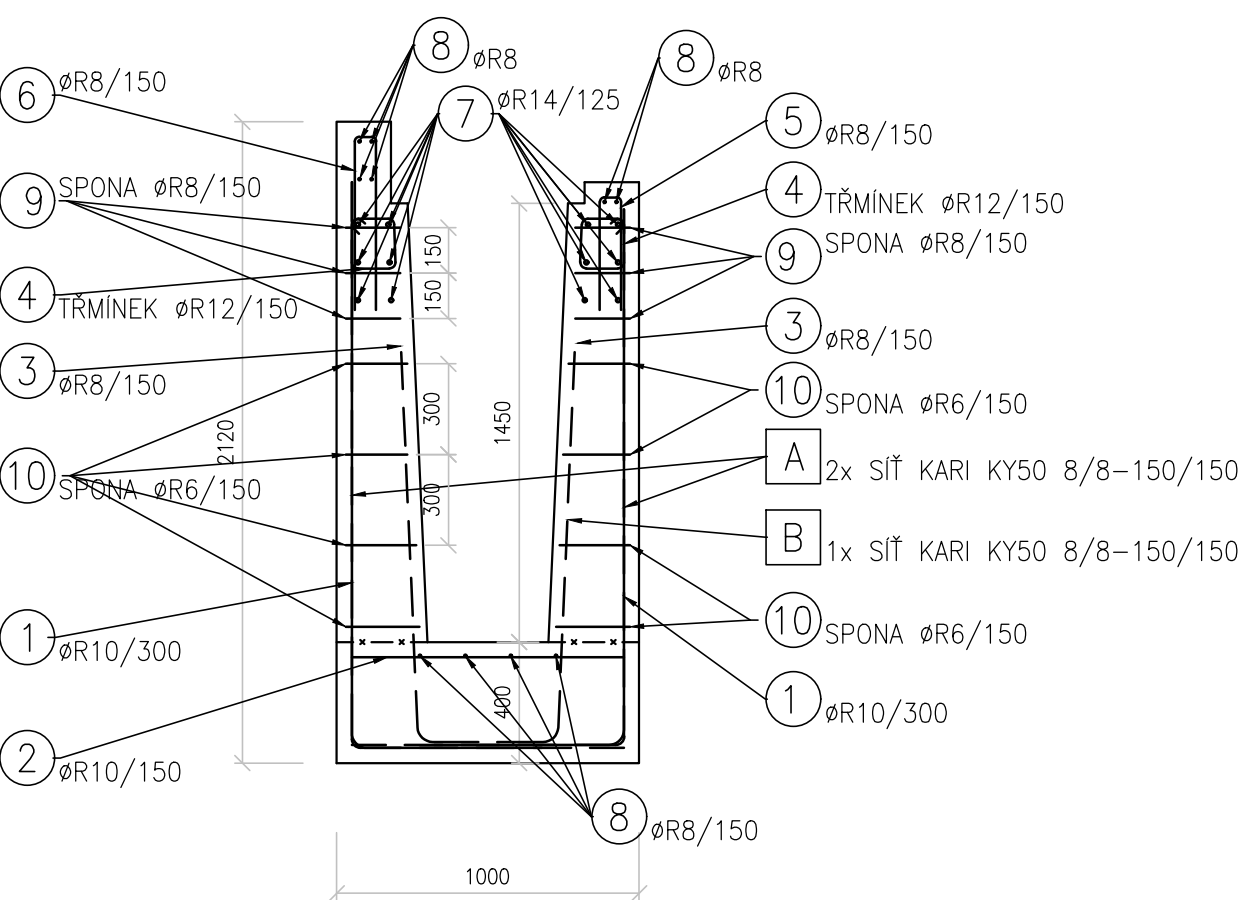
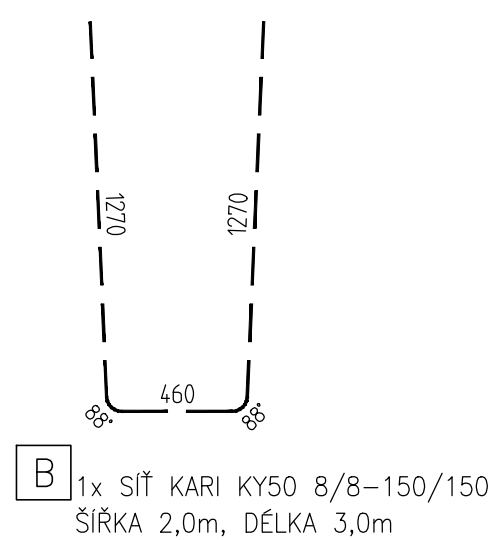
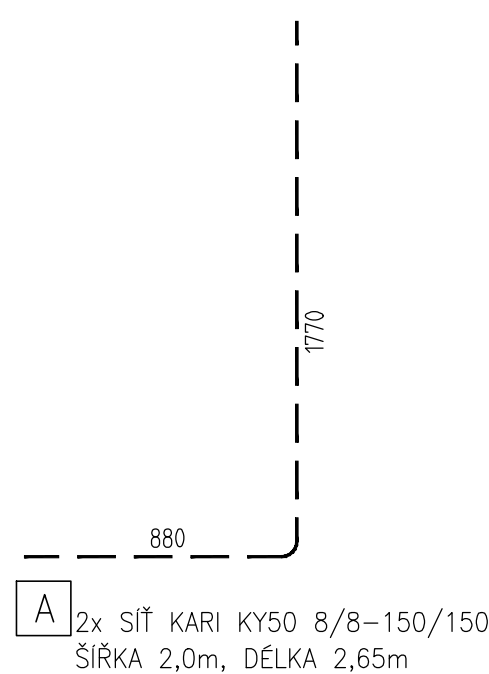
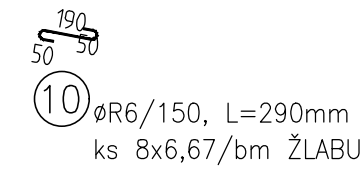
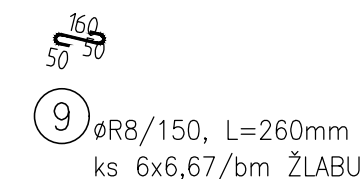
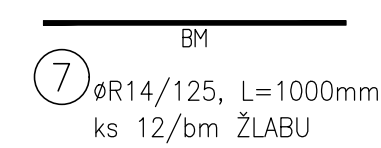
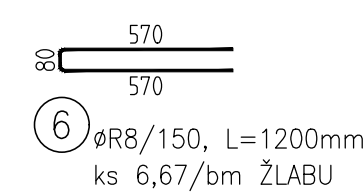
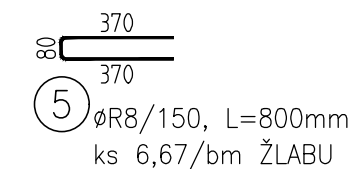
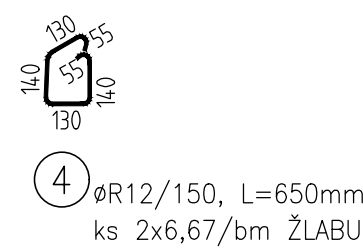
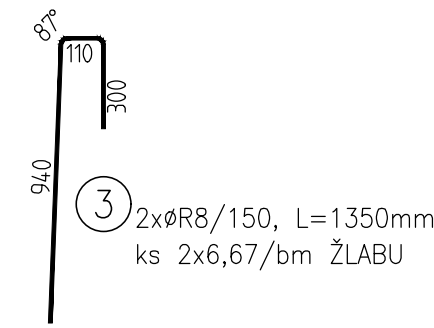
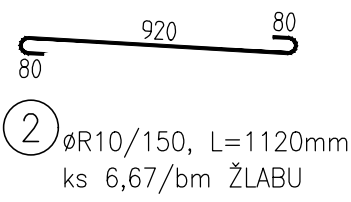
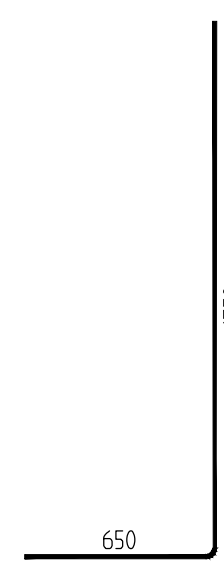


ODVODŇOVACÍ ŽLABY - VÝKRES  
VÝZTUŽE - ŽLAB 1450mm



MATERIÁL:  
C25/30 – XF3, XC2  
Cl 0,40 – Dmax22–S3  
max. průsak 20 mm dle ČSN EN 12 390–8  
VÝZTUŽ B500B  
JMENOVITÁ KRYCÍ VRSTVA VÝZTUŽE 45 mm  
MINIMÁLNÍ KRYCÍ VRSTVA VÝZTUŽE 35 mm



SO-52-24-01 - ZÁRUBNÍ ZDI V KM 66,19-66,41

VÝKAZ VÝZTUŽE												
AKCE:				ŽLAB 1450mm								
NÁZEV VÝKRESU				VÝKRES VÝZTUŽE								
ČÍSLO VÝKRESU :				Datum:		Datum:		8.10.2001				
Pol.	ks	Ø	délka									
		[mm]	[m]	6	8	10	12	14	16	20	25	32
1	6,66	10	2,40			15,98						
2	6,67	10	1,12			7,47						
3	13,34	8	1,35		18,01							
4	13,34	12	0,65				8,67					
5	6,67	8	0,80		5,34							
6	6,67	8	1,20		8,00							
7	12	14	1,00					12,00				
8	10	8	1,00		10,00							
9	40,02	8	0,26		10,41							
10	53,36	6	0,29	15,47								
Délka celkem				15,47	51,75	23,45	8,67	12,00	0,00	0,00	0,00	0,00
Jednotková hmotnost				0,220	0,395	0,617	0,890	1,210	1,580	2,470	3,853	6,313
Hmotnost dle profilu				3,4	20,4	14,5	7,7	14,5	0,0	0,0	0,0	0,0
HMOTNOST VÝŽTUŽE [kg/bm] =				60,6					OCEL 10505(R)			
KARI SIŤ 10/10 - 150/150												
Pol.	ks	VELIKOST	typ				m2		kg/ks	celkem		
A	2	2000x2650	KY50				6		32,39	64,8		
B	1	2000x3000	KY50				6		32,39	32,4		
HMOTNOST SÍTÍ [kg/bm] =				57,2								

Výškový systém Bpv  
Souřadnicový systém S-JTSK

Změna:

Název změny:

Datum:

Provedl:

Podpis:

Investor, objednatel:

SPRÁVA ŽELEZNIC

Správa železnic, s.o.  
Dlážděná 1003/7, 110 00 Praha 1  
kontaktní adresa:  
Správa železnic, s.o.  
Stavební správa západ  
Sokolovská 1955/278, 190 00 Praha 9

Inženýrská činnost:

METROPROJEKT Praha a.s.  
Argentinská 1621/36,  
170 00 Praha 7  
Aleš Smrček, tel: +420 296 154 348

METROPROJEKT Praha a.s.  
Argentinská 1621/36,  
170 00 Praha 7  
generální ředitel: Ing. David Krása  
tel.: +420 296 154 105  
www.metroprojekt.cz  
info@metroprojekt.cz

METROPROJEKT

Souprava číslo:

HIP:

Ing. Petr Zobal

tel.: +420 296 154 247

Stupeň: DSP+PDPS

Podpis:

Název a účel díla:

Modernizace trati Veselí n.L. – Tábor - II.část,  
úsek Veselí n.L. - Doubí u Tábora, 2. etapa  
Soběslav - Doubí, Zvýšení rychlosti nad 160 km/h

Zpracovatelský útvar:

stř. S52 - stavební

tel.: +420 296 154 349

Vedoucí útvaru:

Roman DUŠEK

Odpovědný projektant:

Ing. Jaroslav Kopečný

Název části díla:

STAVEBNÍ ČÁST  
INŽENÝRSKÉ OBJEKTY  
MOSTY, PROPUSTKY, ZDI  
ZÁRUBNÍ ZDI  
SO 52-24-01 - ZÁRUBNÍ ZDI V KM 66,19-66,41

E  
E.1  
E.1.4  
E.1.4.50

Vypracoval:

Bc. Jan Tausek

Kontroloval:

Ing. Václav Křivánek

Skart. znak:

V20/2041

Datum:

5/2020

Počet formátů:

4 x A4

Měřítka:

1:25

IČD:

20 7831 05 01 04 50

Název přílohy:

ODVODŇOVACÍ ŽLABY  
VÝKRES VÝZTUŽE ŽLAB 1450

Složka:

-

Číslo příl.:

010