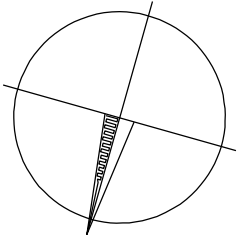
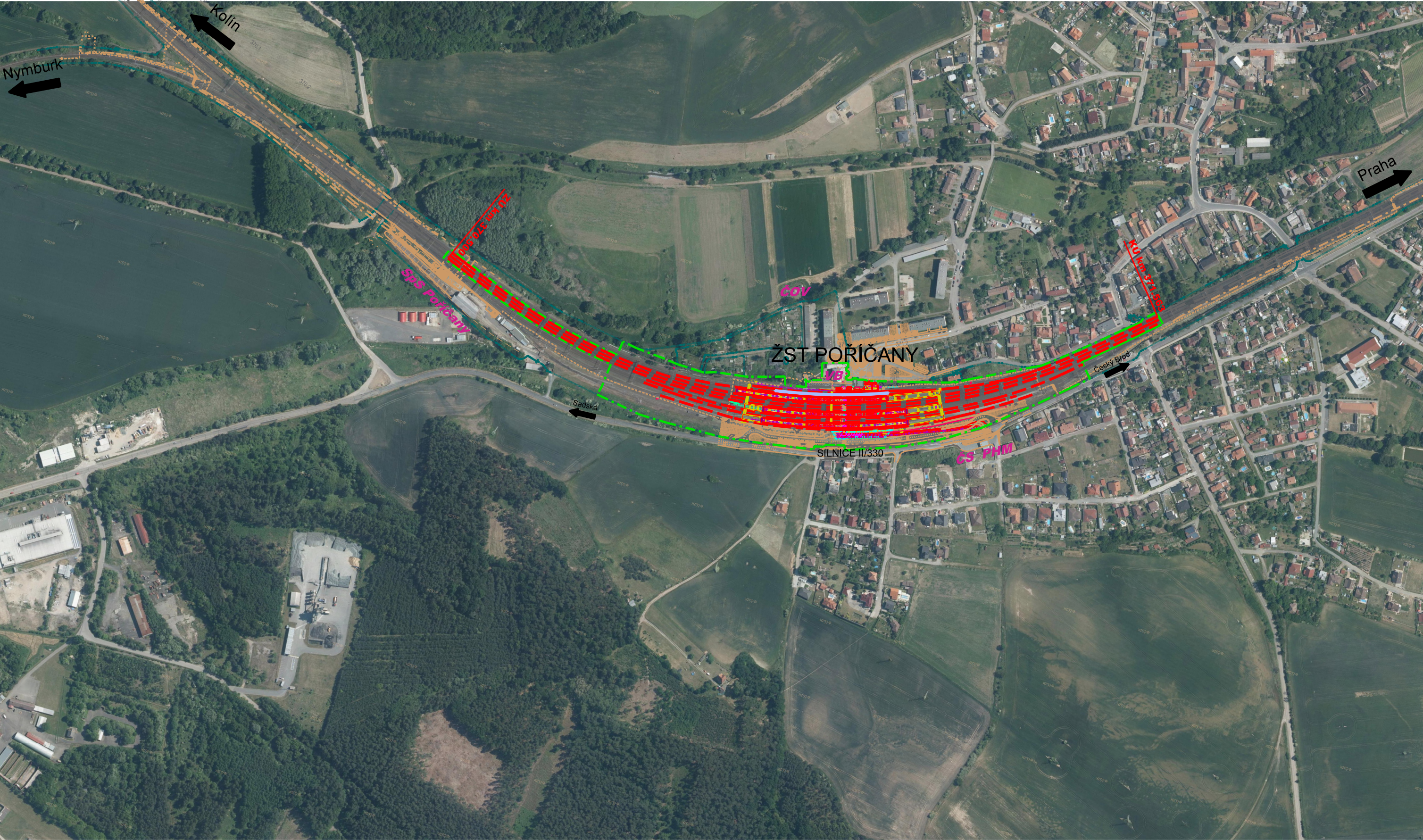


REKONSTRUKCE NÁSTUPIŠŤ A ZŘÍZENÍ BEZBARIÉROVÝCH PŘÍSTUPŮ V ŽST. POŘÍČANY

PŘEHLEDNÁ SITUACE STAVBY 1:5000

POZNÁMKA:

1. SEZNAM SOUVISEJÍCÍCH STAVEB (ZAKRESLENO HNĚDOU BARVOU) JE UVEDEN V ČÁSTI A-PRŮVODNÍ ZPRÁVA A B.1-SOUHRNNÁ TECHNICKÁ ZPRÁVA
2. SEZNAM NAVRHOVANÝCH PROVOZNÍCH SOUBORŮ A STAVEBNÍCH OBJEKTŮ JE UVEDEN V ČÁSTI A-PRŮVODNÍ ZPRÁVA, B.1-SOUHRNNÁ TECHNICKÁ ZPRÁVA A C.2-KOORDINAČNÍ SITUACE STAVBY



PO PŘIPOMÍNKÁCH 11/2016

VÝŠKOVÝ SYSTÉM Bpv      SOUŘADNICOVÝ SYSTÉM S-JTSK

Číslo změny:	Obsah změny:	Datum změny:
01	Směrová a výšková úprava polohy koleje č. 0	12/2016
02	-	-
03	-	-

Objednatel:	Správa železniční dopravní cesty, státní organizace Dlážděná 1003/7, 110 00 Praha 1
	Stavební správa západ Sokolovská 1955/278, 190 00 Praha 9

Generální projektant:	SUDOP PRAHA a.s. Olšanská 1a, 130 80 Praha 3 tel.: +420 267 094 111 e-mail: praha@sudop.cz	Hlavní inženýr projektu: JAROSLAV SOUMAR
		Garant profese: -

Středisko: PROJEKTOVÉ STŘEDISKO PLZEŇ			
Vedoucí střediska:	Odpovědný projektant SO, IO, PS:	Vypracoval:	Kontroloval:
ING. OTA HELLER	JAROSLAV SOUMAR	ING. PAVLA SÝKOROVÁ	ING. LUKÁŠ PÁNIK

Název akce:	Číslo smlouvy:
REKONSTRUKCE NÁSTUPIŠŤ A ZŘÍZENÍ BEZBARIÉROVÝCH PŘÍSTUPŮ V ŽST. POŘÍČANY	16-155.230
Část: SITUACE STAVBY	Projektový stupeň: PROJEKT
PŘEHLEDNÁ SITUACE STAVBY	Datum: 10/2016
Název přílohy:	Číslo části: C
	Měřítko: 1:5000
	Počet formátů: 3x A4
PŘEHLEDNÁ SITUACE STAVBY	Číslo přílohy: C.1