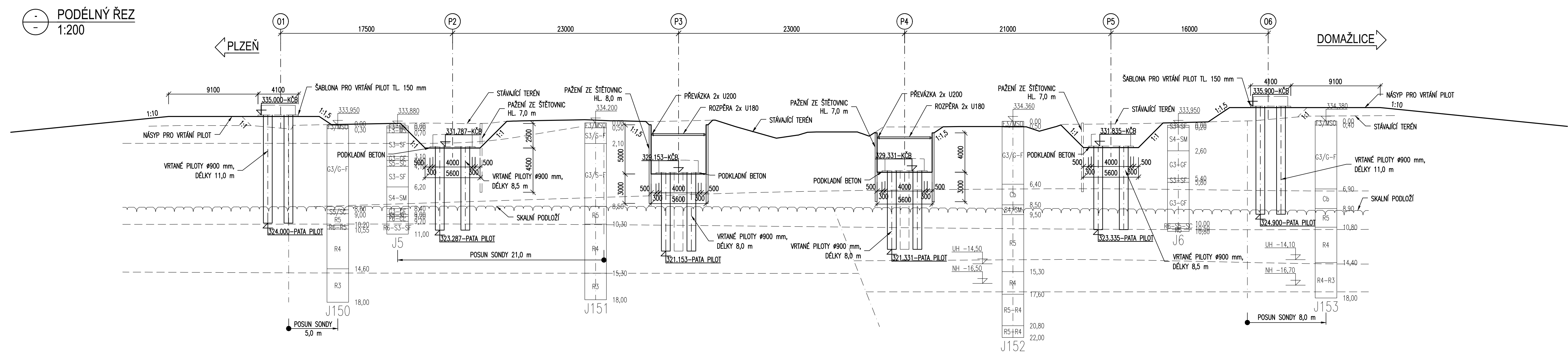
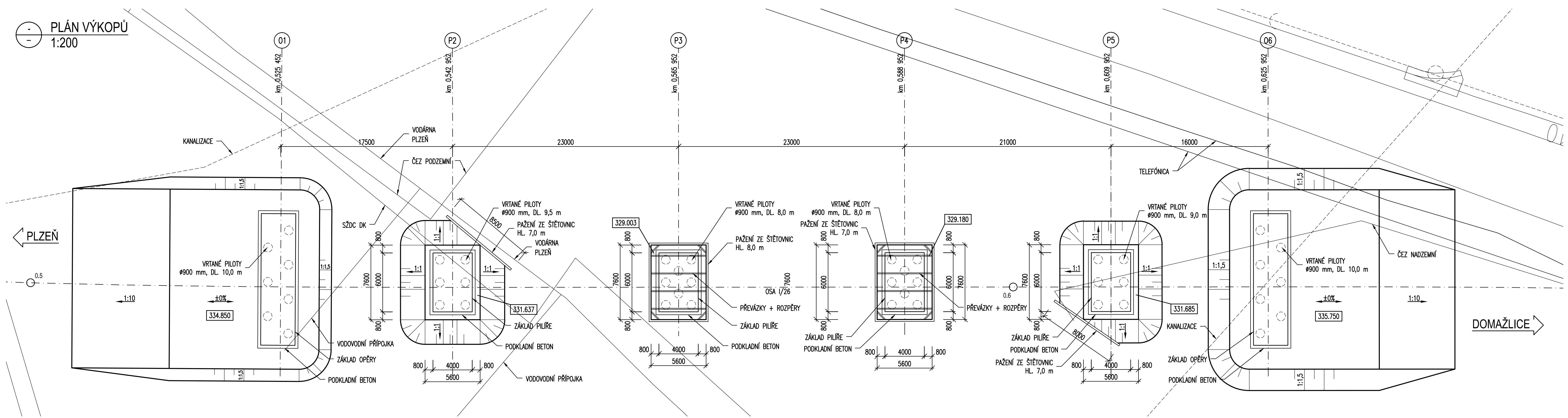


SILNIČNÍ MOST V KM 107,090 PŘES TRAŤ PLZEŇ - DOMAŽLICE



POZNÁMKY:
1) PŘED ZAŘÁZENÍM PRACÍ JE NUTNÉ ZAMĚŘIT SKUTEČNOU POLOHU VEŠKERÝCH SÍTÍ.

Spolufinancováno Evropskou unií

Nástroj pro propojení Evropy

Projekt „Uzel Plzeň, 3. stavba - přesmyk domažlické trati“ je spolufinancovaný EU z programu Nástroj pro propojení Evropy (CEF).
Za tuto publikaci odpovídá pouze její autor. Evropská unie nenese odpovědnost za jakékoliv využití informací v ní obsažených.

SO 298-38-01

ČÁST E

VÝŠKOVÝ SYSTÉM Bpv SOUŘADNICOVÝ SYSTÉM S-JTSK ±0,000 = xxx,xx m n. m.

Číslo změny:	Obsah změny:	Datum změny:
01	Změna červen 2017	20.06.2017
02	-	-
03	-	-

Investor:

Správa železniční dopravní cesty, státní organizace
Dlažbová 1003/7
110 00 Praha 1

Objednatel:

SUDOP PRAHA a.s.
Olšanská 1a, 130 80 Praha 3
tel.: +420 267 094 111
e-mail: praha@sudop.cz

Generální projektant:

SUDOP PRAHA a.s.
Olšanská 1a, 130 80 Praha 3
tel.: +420 267 094 111
e-mail: praha@sudop.cz

Hlavní inženýr projektu:
ING. PAVEL KUBÁT

Garant profese:
-

Zpracovatel částí:

PRAGOPROJEKT, a.s.
K Rybáře 168/16, 147 54 Praha 4
tel.: +420 226 066 111
fax: +420 226 066 119
e-mail: mailbox@pragoprojekt.cz

Číslo zakázky:
14 368 2

Číslo akce:
14 368

Reditel Ateliéru Praha II:
ING. DAGMAR ŠIMEROVÁ

Odpovědný projektant SO, IO, PS:
ING. MIROSLAV TRN

Výpracoval:
ING. MIROSLAV TRN

Kontroloval:
ING. MIROSLAV SEIDL

Název akce:
UZEL PLZEŇ, 3.STAVBA
- PŘESMYK DOMAŽLICKÉ TRATI

Část:
MOSTY, PROPUSTKY, ZDI

SILNIČNÍ MOST V KM 107,090 PŘES TRAŤ PLZEŇ – DOMAŽLICE

Číslo smlouvy:
14-209.250

Projektový stupeň:
PROJEKT

Datum:
30.5.2015

Číslo částí:
E.1.4

Mřítko: 1:200	Počet formátů: 5xA4
Číslo přílohy: 2.4.1	

VÝKOPOVÝ PLÁN

DOKUMENT LZE UŽÍVAT POUZE VE SMYSLU PŘEBLŽNÉ SKLADBY O DÍLO. ŽÁDNÁ JEHO ČÁST NEMŮŽE BYT DÍLE ŽÁDNÁ. I. 12/2000 SB. KOPROJEKTA NEBO JINÝM ZPŮSOBEM PŘEŠKŮVÁNA BEZ DOHLÁŠKY SUDOP PRAHA a.s.