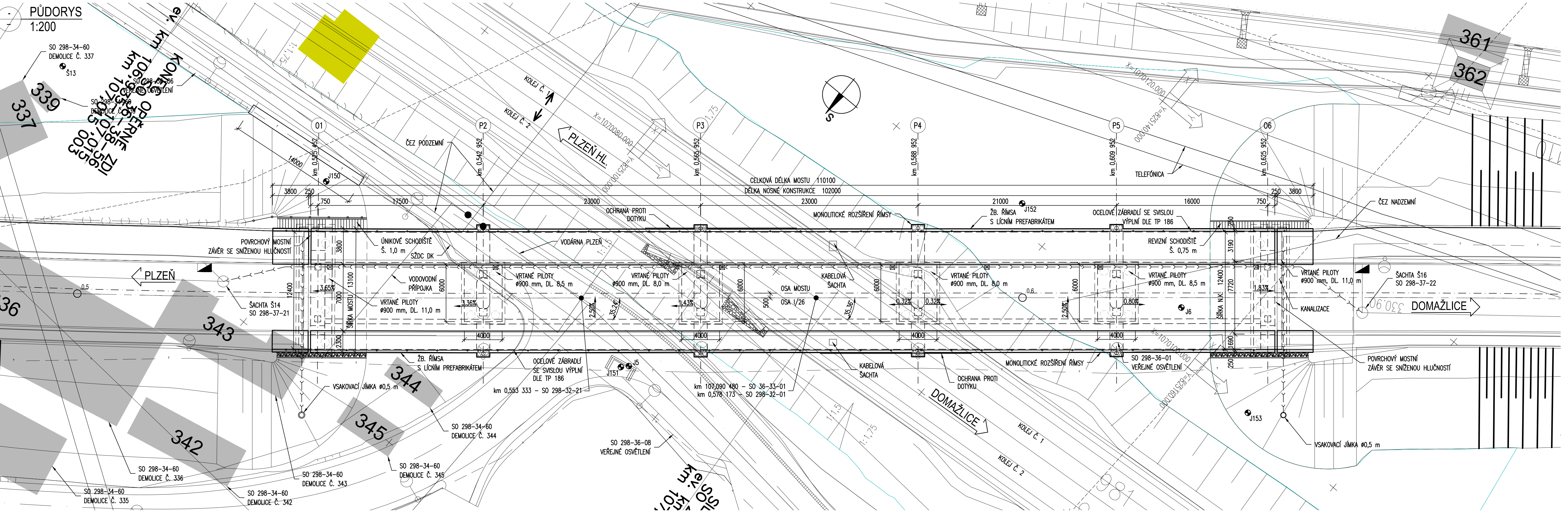


SILNIČNÍ MOST V KM 107,090 PŘES TRAŤ PLZEŇ - DOMAŽLICE






Spolufinancováno Evropskou unií
Nástroj pro propojení Evropy


Projekt „Uzel Plzeň, 3. stavba - přesmyk domažlické trati“ je spolufinancovaný EU z programu Nástroj pro propojení Evropy (CEF).
Za tuto publikaci odpovídá pouze její autor. Evropská unie nenese odpovědnost za jakékoli využití informací v ní obsažených.


SO 298-38-01 ČÁST E

VÝŠKOVÝ SYSTÉM BpV SOUŘADNICOVÝ SYSTÉM S-JTSK ±0,000 = xxx,xx m n. m.


Číslo změny:	Obsah změny:	Datum změny:
01	Změna červen 2017	20.06.2017
02	-	-
03	-	-

Investor:
 Správa železniční dopravní cesty, státní organizace
Díazdřená 1003/7
110 00 Praha 1

Objednatel:
 SUDOP PRAHA a.s.
Olšanská 1a, 130 80 Praha 3
tel.: +420 267 094 111
e-mail: praha@sudop.cz

Generální projektant:
 SUDOP PRAHA a.s.
Olšanská 1a, 130 80 Praha 3
tel.: +420 267 094 111
e-mail: praha@sudop.cz

Hlavní inženýr projektu:
ING. PAVEL KUBÁT
Garant profese:
-

Zpracovatel částí:
 PRAGOPROJEKT, a.s.
K Ryšánci 1668/16, 147 54 Praha 4
tel.: +420 226 066 111
fax: +420 226 066 119
e-mail: mailbox@pragoprojekt.cz

Číslo zakázky:
14 368 2
Číslo akce:
14 368

Ředitel Ateliéru Praha II:
ING. DAGMAR ŠIMLEROVÁ

Odpovědný projektant SO, IO, PS:
ING. MIROSLAV TRN

Vypracoval:
ING. MIROSLAV TRN

Kontroloval:
ING. MIROSLAV SEIDL

Název akce:
**UZEL PLZEŇ, 3. STAVBA
- PŘESMYK DOMAŽLICKÉ TRATI**

Číslo smlouvy:
14-209.250

Projektový stupeň:
PROJEKT

Část:
MOSTY, PROPUSTKY, ZDI

Datum:
30.5.2015

Číslo části:
E.1.4

SILNIČNÍ MOST V KM 107,090 PŘES TRAŤ PLZEŇ – DOMAŽLICE

Název přílohy:

Měřítko:
1:200

Počet formátů:
5xA4

Číslo přílohy:
2.3.1

PŮDORYS

DOKUMENT LZE UŽÍVAT POUZE VE SMYSLU PŘÍSLUŠNÉ SMLOUVY O DÍLO. ŽÁDNÁ JEHO ČÁST NEMOŽE BYT DÍLE ZÁKONA 6.121/2000 SB. KOPIROVÁNA NEBO JINÝM ZPŮSOBEM ROZŠÍŘOVÁNA BEZ SOUHLASU SUDOP PRAHA a.s.