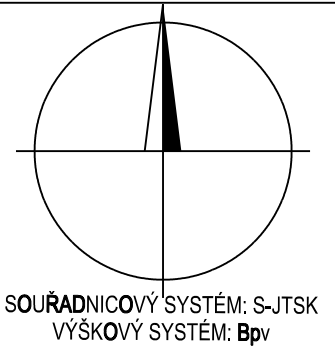


SITUACE SO 71-08-01.1
M 1:500

008'66



VARIANTA 1
umístění v objektu čerpací stanice
SO 71-25-06

Legenda:
NAVRHOVANÉ VARIANTY UMÍSTĚNÍ PS 71-08-01.1

VARIANTA 1

NAVRHOVANÉ INŽENÝRSKÉ SÍTĚ:

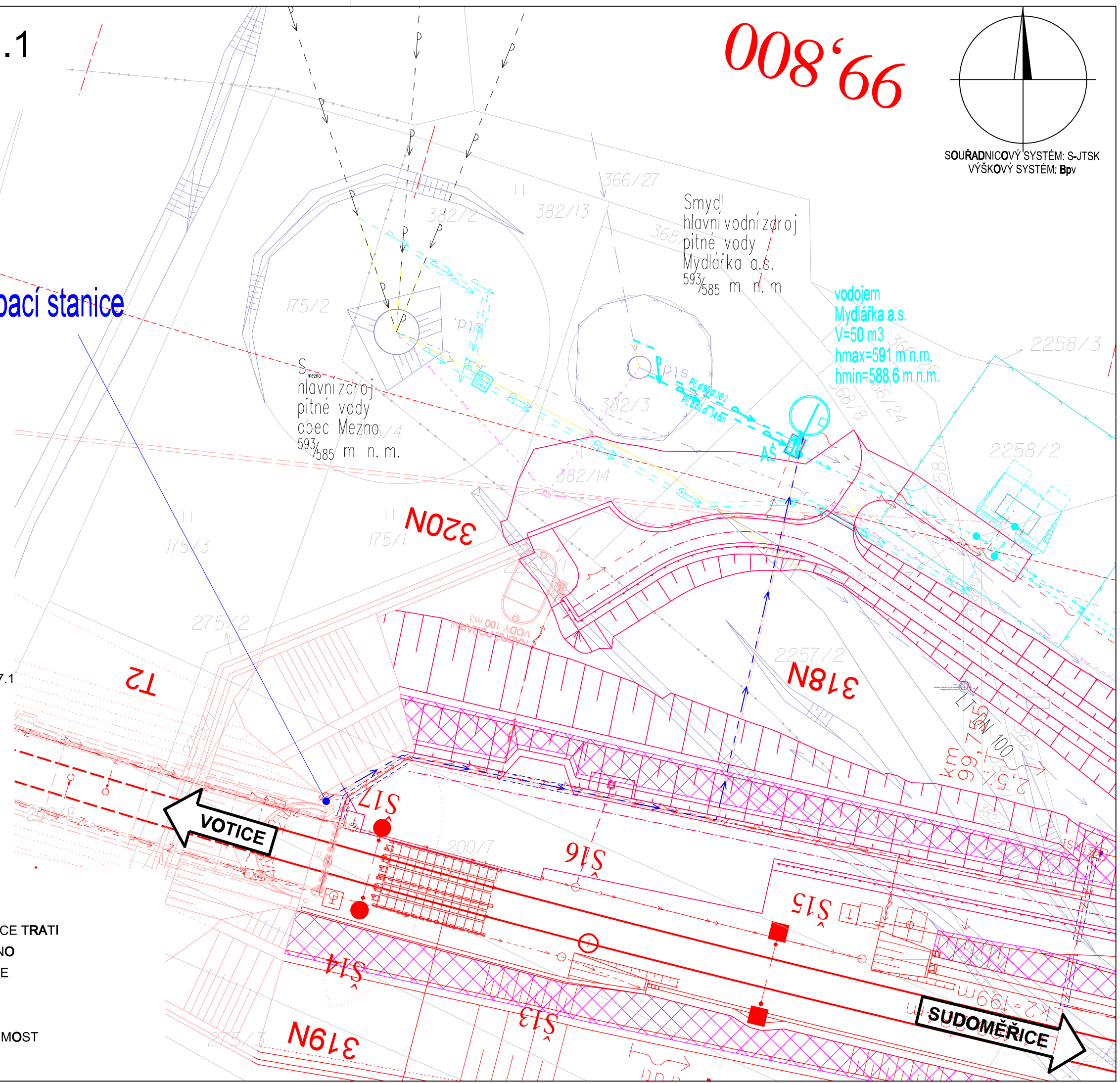
- VODOVOD - SO 71-25-06
- VODOVOD - MYDLÁŘKA a.s.
- PŘIVODNÍ ŘADY SO 71-25-07.1
- SOUVISEJÍCÍ VODOVODY
- VODOJEM MYDLÁŘKA, a.s.
- SO 71-25-07.1
- ARMATURNÍ ŠACHTA
- SO 71-25-07.1
- DEMOLICE STÁVAJÍCÍCH
- OBJEKTŮ A ZAŘÍZENÍ

STÁVAJÍCÍ INŽENÝRSKÉ SÍTĚ:

- VODOVOD

MODERNIZACE TRATI SUDOMĚŘICE - VOTICE

- NAVRHOVANÁ MODERNIZACE TRATI
- NAVRHOVANÝ TUNEL MEZNO
- NAVRHOVANÁ KOMUNIKACE
- KATASTRÁLNÍ MAPA
- GEODETICKÉ ZAMĚŘENÍ
- NAVRHOVANÝ ŽELEZNIČNÍ MOST



Operační program
Doprava



Evropská unie
Investice do vaší budoucnosti
Evropský fond pro regionální rozvoj
Fond soudržnosti

| VÝŠKOVÝ SYSTÉM Bpv SOUŘADNICOVÝ SYSTÉM S-JTSK | | |
|--|----------------------------------|--------------|
| Číslo změny: | Obsah změny: | Datum změny: |
| 01 | Zpracování připomínek projednání | 06/2013 |
| 02 | - | - |
| 03 | - | - |

Investor:

Správa železniční dopravní cesty

Správa železniční dopravní cesty, s.o.
Dlážděná 1003/7, 110 00 Praha 1

Stavební správa západ se sídlem v Praze
Sokolovská 278/1955, 190 00 Praha 9

Sdružení pro projekt Modernizace trati Sudoměřice - Votice:

Vedoucí sdružení:

SUDOP PRAHA a.s.
Olšanská 1a, 130 80 Praha 3
tel.: +420 267 094 111
fax: +420 224 230 316
e-mail: praha@sudop.cz

Hlavní inženýr projektu:
ING. MILOŠ KRAMEŠ

Garant profese:

Zpracovatel části: D.4.4 TECHNOLOGIE ÚPRAVY VOD

IKP Consulting Engineers, s.r.o.
Jankovcova 1037/49, 170 00 Praha 7
telefon: +420 255 733 111
fax: +420 255 733 605
e-mail: info@ikpce.com

| | | | |
|--|--|--|---|
| Vedoucí střediska: RADIM NOVÁK | Odpovědný projektant SO, IO, PS: RADIM NOVÁK | Vypracoval: Ing. DORA ŠÍPOVÁ | Kontroloval: ING. JOSEF DOLEŽAL |
|--|--|--|---|

| | | |
|--|--------------------------------------|-------------------------------|
| Název akce: MODERNIZACE TRATI SUDOMĚŘICE - VOTICE Část: TECHNOLOGIE ÚPRAVY VOD PS 71-08-01.1, VODÁRENSKÝ OBJEKT PRO FY. MYDLÁŘKA, ÚPRAVA VODY Název přílohy: SITUACE | Číslo smlouvy: 12 106 201 | |
| | Projektový stupeň: PROJEKT | |
| | Datum: 01 / 2013 | |
| | Číslo části: D.4.4.2 | |
| | Měřítko: 1:500 | Počet formátů: 3 A4 |
| Číslo přílohy: | | 2 |

VYPRACOVÁNÍ PROJEKTU STAVBY "MODERNIZACE TRATI SUDOMĚŘICE - VOTICE" JE SPOLUFINANCOVÁNA Z PROSTŘEDKŮ TECHNICKÉ POMOCI POMOCI OPD V MAXIMÁLNÍ VÝŠI 85%