

SUDOP Brno, s.r.o.
Ing. Hana Lysovková
Kounicova 688/26
611 36 Brno

<i>Vaše značka</i>	<i>Naše značka</i>	<i>Vyřizuje</i>	<i>V Praze dne</i>
	1311501877	Středisko dokumentace SITEL	22.07.2015

V c: Vyjádření k existenci technické infrastruktury
– podzemního komunikačního vedení a zařízení ve veřejné komunikační síti

Stavba:

Brno hl.n.: „Rek-ce zab. za .“ „Rek-ce výhybek pod St. 5“ „Vybudování EPZ, kolej 603“
„Vybudování EPZ, odst. nádr. B“ „Rek-ce most v km 142,550 a 142,552“
– Zájmové území stavby vyznačeno ve Vaší žádosti

Společnost **TeliaSonera International Carrier Czech Republic a.s.**; se sídlem centrum NAGANO IV, K červenému dvoru 25a, Praha 3, PS 130 00, zastoupena společností SITEL, spol. s r.o.; se sídlem Baarova 957/15, Praha 4, PS 140 00 (dále jen "SITEL"), Vám sděluje, že ve vyznačeném zájmovém území se nenachází žádná podzemní komunikační vedení a zařízení ve veřejné komunikační síti ve vlastnictví společnosti TeliaSonera International Carrier Czech Republic a.s.

Souhlasíme s vydáním pro tyto účely: Ohlášení stavby, Rozhodnutí o umístění stavby, Stavební povolení, Veřejnoprávní smlouvy, Zjednodušené územní řízení, Územní souhlas, Územní řízení.

Toto vyjádření má platnost 1 rok ode dne vydání.

V případě další korespondence uvádějte naše číslo jednací.

S pozdravem



TeliaSonera International Carrier Czech Republic a.s.
zastoupena společností SITEL, spol. s r.o.
na základě plné moci
Nad Elektrárnou 1526/45
106 00 Praha 10
DIČ: CZ44797320

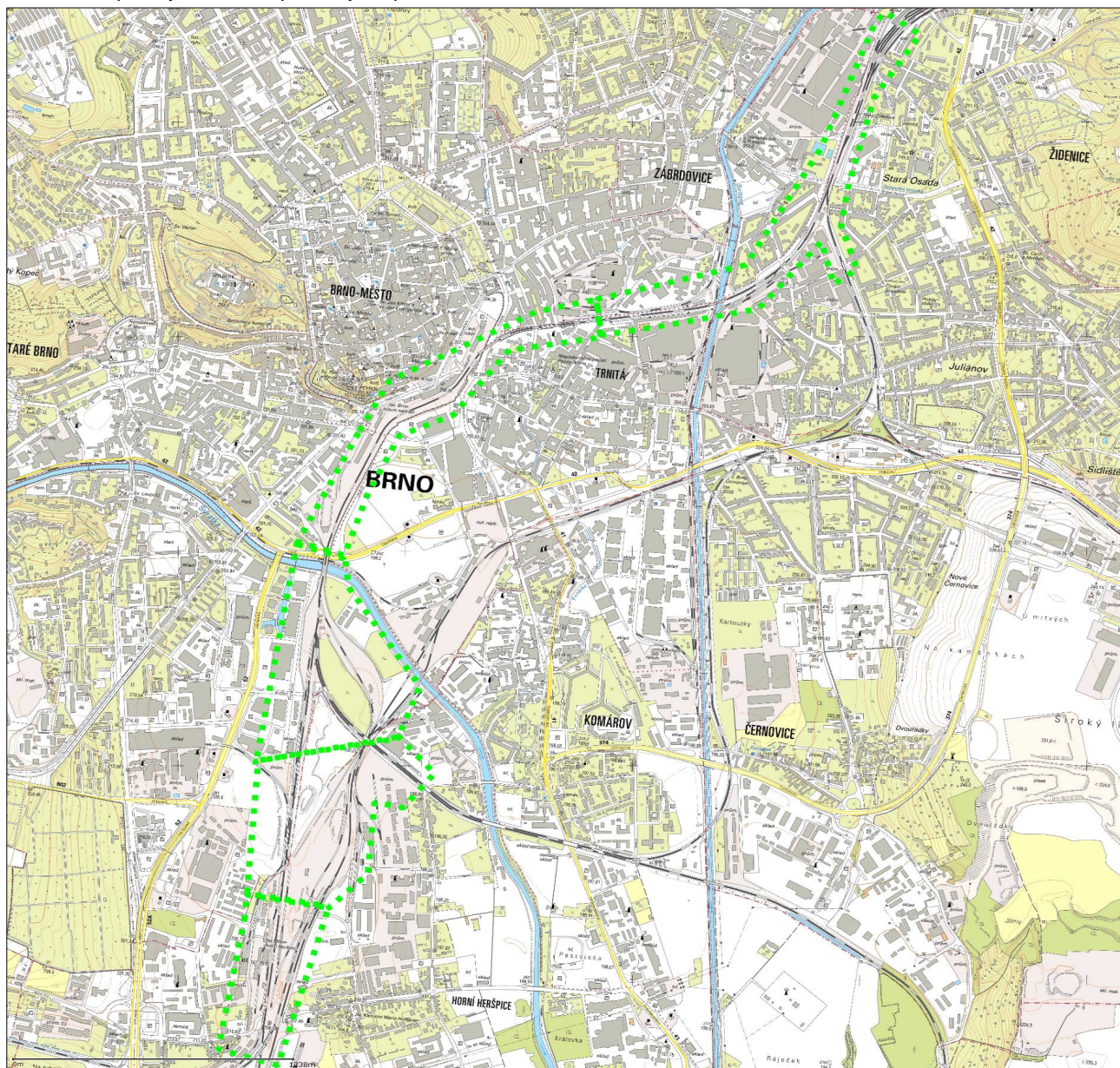
Přílohy: polohopisný plán

Kopie: žádné

Situ a ní výkres

Platí pouze s vyjád ením 1311501877.

Zakreslené polohy za ízení v p íloze jsou pouze informativní.



Legenda

- ■ ■ Zájmové území
- Komunikační vedení

Dot ená katastrální území: Horní Heršpice, Malom íce, M sto Brno, Staré Brno, Trnita, Zábřehovice, Štý íce, Židenice

TeliaSonera International Carrier Czech Republic a.s.
centrum NAGANO IV,
K červenému dvoru 25a, Praha 3, PS 130 00
I : 26207842, DI : CZ26207842
zapsána v OR u MS v Praze, oddíl B, vložka 6808

Zastoupena společností SITEL, spol. s r.o.
se sídlem Baarova 957/15, Praha 4, PS 140 00
tel.: 267 198 111, fax: 267 198 222
web: www.sitel.cz
I : 44797320, DI : CZ44797320
zapsána v OR u MS v Praze, oddíl C, vložka 6725

SUDOP Brno, s.r.o.
Ing. Hana Lysovková
Kounicova 688/26
611 36 Brno

<i>Vaše značka</i>	<i>Naše značka</i>	<i>Vyizuje</i>	<i>V Praze dne</i>
	1311501878	Stedisko dokumentace SITEL	23.07.2015

V c: Vyjádření k existenci technické infrastruktury
– podzemního komunikačního vedení a zaízení ve ejné komunikační síti

Stavba:

Brno hl.n.: „Rek-ce zab. za .“ „Rek-ce výhybek pod St. 5“ „Vybudování EPZ, kolej 603“
„Vybudování EPZ, odst. nádr. B“ „Rek-ce most v km 142,550 a 142,552“ - ást II
– Zájmové území stavby vyznaeno na p edložených situacích ve Vaší žádosti

Spole nost **TeliaSonera International Carrier Czech Republic a.s.**; se sídlem centrum NAGANO IV, K ervenému dvoru 25a, Praha 3, PS 130 00, zastoupena spole ností SITEL, spol. s r.o.; se sídlem Baarova 975/15, Praha 4, PS 140 00 (dále jen "SITEL"), Vám sd luje, že p i realizaci výše uvedeného stavebního zám ru dojde ke st etu s podzemním komunikačním vedením a zaízením ve ejné komunikační síti (dále PV). V PV m že být uloženo n kolik prvku - kabel a ochranných trubek, které jsou chrán ny ochranným pásmem – viz p íloha.

Dot ené PV: BRNO2_STEV

Ke kontaktu s PV dojde: dle situace

Souhlasíme s vydáním pro tyto ú ely: Ohlášení stavby, Rozhodnutí o umíst ní stavby, Stavební povolení, Ve ejnoprávní smlouvy, Zjednodušené územní ízení, Územní souhlas, Územní ízení na výše uvedenou stavbu, kterou je dot eno PV za p edpokladu, že:

Stavebník bere na v domí, že v zájmové lokalit se nachází podzemní komunikační vedení a zaízení ve ejné komunikační síti (dále PV) v etn jeho ochranného pásma (dle p íložené situace) a dodrží zejména tyto podmínky:

- V Dokumentaci k žádosti o vydání p íslušného povolení podle Stavebního zákona bude PV zohledn no a ešeno jeho p ípadné dot ení.
- Dokumentace pro provád ní stavby bude prost ednictvím SITEL p edložena spole nosti TeliaSonera (SITEL) k odsouhlasení.
- V ochranném pásmu PV je možno provád t stavební práce pouze po p edchozím písemném souhlasu vlastníka PV - žádost o souhlas se zahájením prací bude spole nosti TeliaSonera (SITEL) zaslána 8 týdn p edem.
- Oprávn ný zástupce TeliaSonera (SITEL) bude p izván k p edání staveníšt .

Obecné podmínky:

- P ed zahájením prací bude poloha PV p ímo ve staveníšti vyzna ena geodetickým vytyčením, které stavebník objedná nejpozd ji 14 dní p ed zapo etím prací na adrese: SITEL, spol. s r.o., Ing. Rudolf íhák, provozovna Nad Elektrárnou 1526/45, 106 00 Praha 10, e-mail rcihak@sitel.cz, tel. 267198162.
- Pracovníci provád jící práce budou prokazateln seznámeni s polohou PV.
- P ed zahájením stavebních prací budou místa styku (k ízení, soub h) na základ vytyčení v terénu odkryta ru n kopanými sondami a p ípadné zjišt né nesrovnalosti budou oznámeny spole nosti TeliaSonera (SITEL).

- Při stavebních pracích v ochranném pásmu PV je třeba dbát nejvyšší opatrnosti, nepoužívat nevhodné nářadí a žádné mechanizace ani prostředky.
- Nad trasou PV nebudou umístěna zařízení v etn skladování materiálu atp., která mohou omezit přístup k PV, a nebudou vysazovány dřeviny trvalého charakteru.
- Při kladení nebo souběhu s PV bude dodržena norma SN 736005 o prostorovém uspořádání sítí technického vybavení. Vhodný způsob ochrany PV při kladení i souběhu bude řešen v Dokumentaci pro provádění stavby.
- Odkryté PV bude řádně zabezpečeno proti poškození při provádění prací, proti poškození třetí stranou, popřípadě poškození obecně. O odkrytém PV bude zajištěna fotodokumentace.
- Před zakrytím PV bude ke kontrole povolán oprávněný zástupce TeliaSonera (SITEL).
- Po trase PV nebude pojíždět na tržkách vozidly (mechanizací), pokud nebude provedena odpovídající ochrana těchto tras proti mechanickému poškození (panely nebo jiným vhodným způsobem) - bude řešeno v Dokumentaci pro provádění stavby.
- Bez předchozího souhlasu vlastníka PV nebude snížena nebo zvýšena vrstva zeminy nad PV.
- Jakékoliv poškození i narušení PV bude okamžitě ohlášeno na telefonní číslo 267 198 123 nebo 267 198 333 - na servisní dispečink společnosti SITEL a následně písemně na adresu SITEL, spol. s r.o., provozovna Nad Elektrárnou 1526/45, Praha 10, PS 106 00 (popř. na e-mailovou adresu sos@sitel.cz nebo fax 267 198 334).
- Při poškození PV (i dodatečně zjištěném) způsobeném činností stavebníka mu budou předepsány k úhradě všechny vzniklé škody a vynaložené náklady v souvislosti s odstraněním a opravou poškozeného PV v etn následných škod a škod souvisejících (např. s přerušením provozu).
- PV nebude pekládáno ani jinak upravováno.

V případě nutnosti přeložení, manipulace nebo úprav PV:

- Bude uzavřena smlouva o přeložení s vlastníkem PV.
- Práce spojené s přeložením, manipulací nebo úpravou PV budou provedeny společností SITEL v etn vypracování Dokumentace pro provádění stavby na objednávku Stavebníka. (SITEL je autorizovaným dodavatelem vlastníka sítí).
- Nedílnou součástí přeložení nebo úpravy PV jsou také kontrolní zkoušky PV (OK a HDPE), vypracování dokumentace skutečného provedení stavby a její zapracování do stávající dokumentace, a to v papírové i DGN formě dle předpisu vlastníka PV a další související činnosti.
- Stavebník zajistí ve veřejném a majetkovém vypořádání (včetně emenze atp.).

Oprávněný zástupce TeliaSonera: Luboš Albrecht - 267198126, 602306177, lalbrecht@sitel.cz

Při žádosti o změnu nebo prodloužení územního rozhodnutí (stavebního povolení) stavebník požádá o nové vyjádření k existenci PV ve vlastnictví společnosti TeliaSonera International Carrier Czech Republic a.s.

Toto vyjádření má platnost 1 rok ode dne vydání.

V případě další korespondence uvádějte naše číslo jednací.

S pozdravem



TeliaSonera International Carrier Czech Republic a.s.
zastoupena společností SITEL, spol. s r.o.
na základě plné moci
Nad Elektrárnou 1526/45
106 00 Praha 10
DIČ: CZ44797320

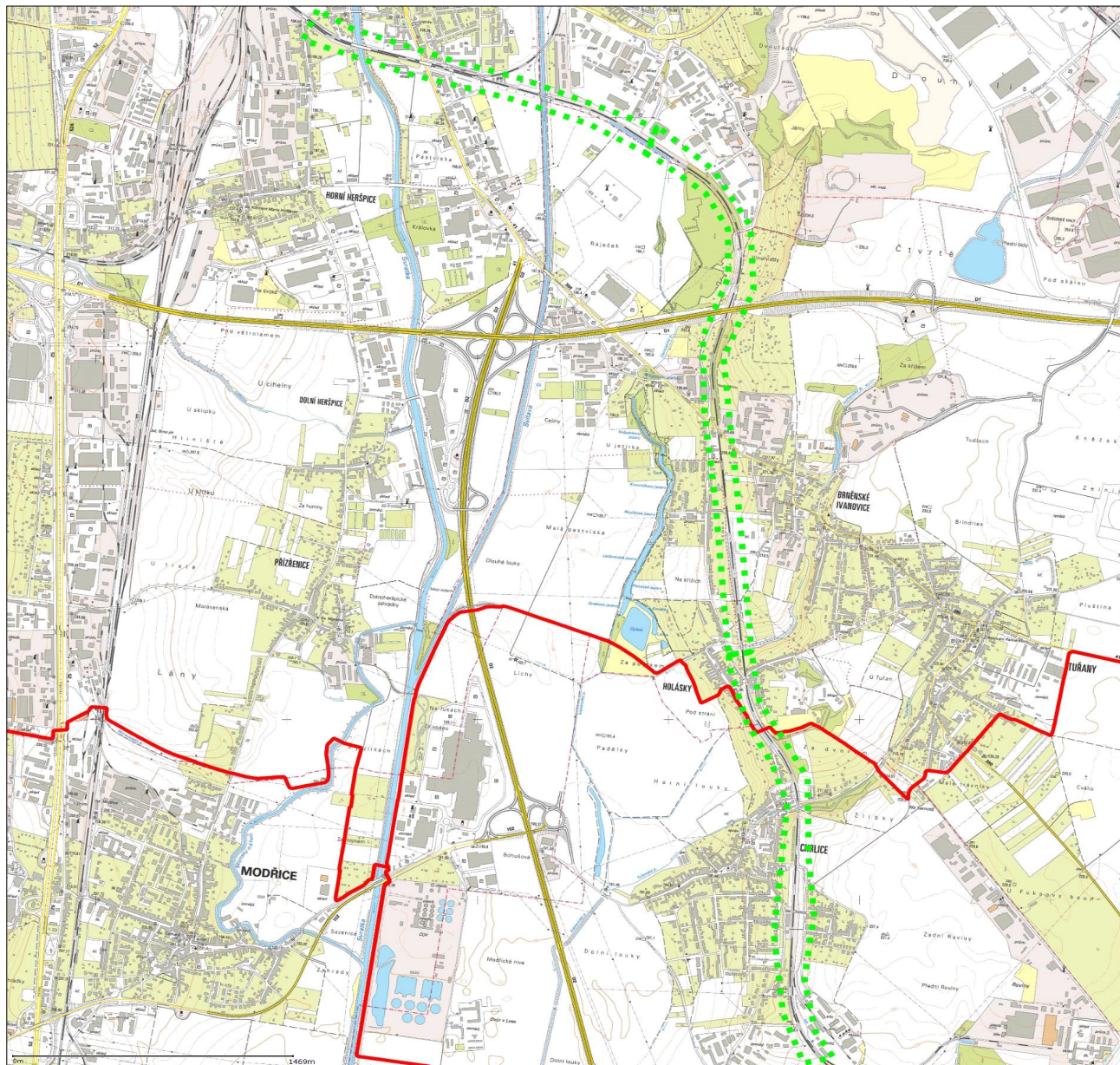
Přílohy: polohopisný plán

Kopie: žádné

Situ a ní výkres

Platí pouze s vyjád ením 1311501878.

Zakreslené polohy za ízení v p íloze jsou pouze informativní.



Legenda

- ■ ■ Zájmové území
- Komunikační vedení

Dot ená katastrální území: Brn ňské Ivanovice, Chrlice, Holásky, Horní Heršpice, Komárov, ernovice

TeliaSonera International Carrier Czech Republic a.s.
centrum NAGANO IV,
K ervenému dvoru 25a, Praha 3, PS 130 00
I : 26207842, DI : CZ26207842
zapsána v OR u MS v Praze, oddíl B, vložka 6808

Zastoupena společností SITEL, spol. s r.o.
se sídlem Baarova 957/15, Praha 4, PS 140 00
tel.: 267 198 111, fax: 267 198 222
web: www.sitel.cz
I : 44797320, DI : CZ44797320
zapsána v OR u MS v Praze, oddíl C, vložka 6725