

**Prostřednictvím EZAK**

Naše zn. 11900/2020-SŽ-SSV-Ú3  
Listů/příloh 3/2

Vyřizuje Renáta Majerová

Mobil +420 724 932 325  
E-mail Majerova@spravazeleznic.cz

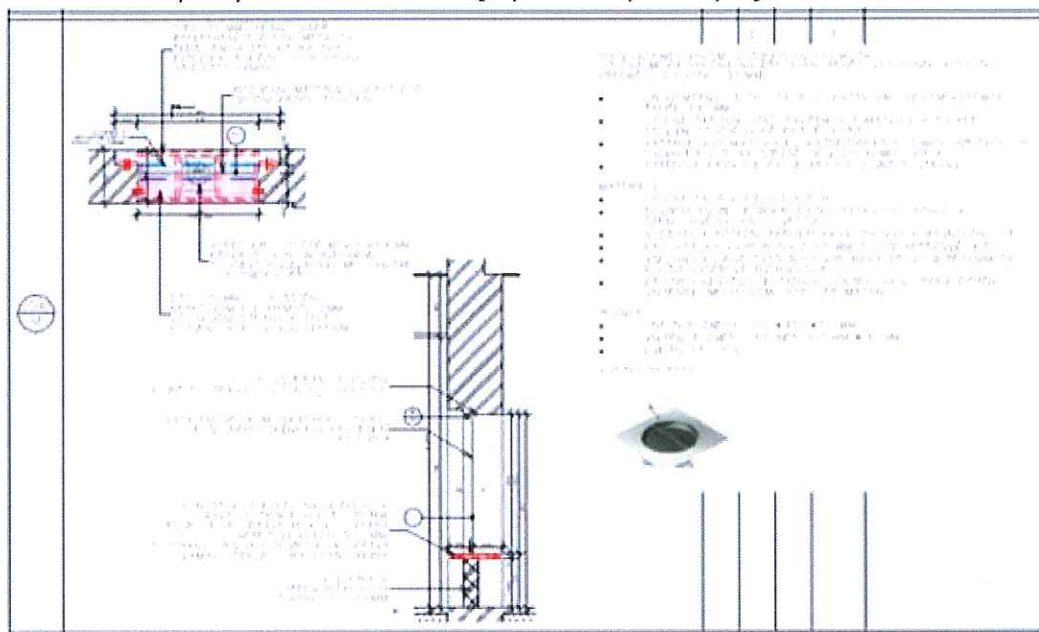
Datum 5. listopadu 2020

**Věc: Opava západ ON – revitalizace**

Vysvětlení/ změna/ doplnění zadávací dokumentace č. 1

**Dotaz č. 1:**

V zadavatelem poskytnuté dokumentaci je příslušná pasáž týkající se mobiliáře:



Dle sdělení poddodavatele, specializovaného na dodávky v tomto oboru, je požadované provedení okna pokladny již velmi zastaralé (zhruba 20 let). Bezpečnostní okna pokladny se dodávají aktuálně na vyšší úrovni a to:

- bez komunikačního otvoru
- bez otvíravého – posuvného okna
- místo otočné misky se používá přesuvná miska.

Bezpečnostní okna se dělají jako pevná – neotvíravá, aby pracovník pokladny byl oddělen od klienta, což má obrovský význam z hlediska:

- bezpečnosti – nelze pracovníka pokladny přímo fyzicky napadnout
- zdravotního – pracovník pokladny není v kontaktu s klientem a nemůže být nakažen, což je důležité dnes v období pandemie Covidu, ale i v jiných obdobích.

Žádáme zadavatele o vyjádření k požadovanému způsobu řešení.

**Odpověď:**

*Pokladní okno bylo zpracováno dle požadavku dopravce České dráhy a. s, uchazeč ocení okno dle výpisu prvků v DSP. Případná změna dle aktuální situace z COVID bude řešena v rámci autorského dozoru a případného změnového řízení.*

**Dotaz č. 2:**

V zadavatelem poskytnuté dokumentaci-ve výpisu prvků mobiliáře je odk.05/M držák na kola na zeď. V soupisu prací jsme nenašli položku pro ocenění.

Žádáme zadavatele o informaci, zda

- bude odk.05/M držák na kola na zeď součástí požadované dodávky
- bude doplněna položka pro ocenění odk.05/M držák na kola na zeď.

**Odpověď:**

Ad a) ano dodávka + montáž držáku prvek dle výpisu 05/M bude součástí zakázky

Ad b) do přiloženého aktualizovaného soupisu prací díl 950 MOBILIÁŘ byla doplněna nová položka číslo 5.

**Dotaz č. 3:**

Dle zadavatelem poskytnuté dokumentace má být provedeno zasklení oken má v bezpečnostní třídě P5A. Toto zasklení se provádí běžně v bankách a jde o velice nákladné zasklení. Parametr  $U_w=0,69W/m^2K$

Žádáme zadavatele o informaci, zda

- zda je nadále požadováno zasklení oken bezpečnostní třídy P5A
- zda je nutné dodržet  $U_w=0,69W/m^2K$ .

**Odpověď:**

Ad a) okna dle výpisu prvku s označením 002 – okna ve 2.NP (místnost číslo 2.01, 2.02, 2.03, 2.04, 2.05, 2.06, 2.11, 2.12, 2.14, 2.16) budou mít zasklení bezpečnostní třídy P3A, u ostatních oken dle výpisu prvků výkres číslo D. 2.2.130.10 s označením 001a, 001b, 001c, 003, 004, 006, 007, 008, 012, 014 bude zasklení bezpečnostní třída P5a, a to z důvodu, že v prostorách je v nájmu Česká pošta a nově bude v nájmu Police ČR.

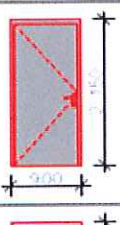
Třída zasklení byla doplněna do aktualizovaného soupisu prací pro SO 01 Výpravní budova, u položek číslo 372, 373, 374, 375, 376, 377, 378, 379, 380, 381 v díle 768.1 Výplně otvorů a v soupisu prací pro 1. PP u položky číslo 28 v díle 768.1 Výplně otvorů. Aktualizovaný výpis prvků zasíláme přílohou.

Kování oken bude mít bezpečnostní třídu RC2.

Ad b) z důvodu předpokladu spolufinancování stavby z Operačního programu životního prostředí (OPŽP) musí být u oken dodržen parametr  $U_w=0,95 m^2/K$ , parametr tedy může být v rozmezí 0,69-0,95 W/m<sup>2</sup>K.

**Dotaz č. 4:**

Zadavatelem poskytnutá dokumentace uvádí ve výkazu výměr 2 ks dveří pod odk.DI03c, ve výpise prvků jsou 3 kusy dveří pod odk.DI03c.

DI03c	3	P		800	2 100	1.NP	ŠEDÁ, RAL 9022. U SPODNÍ HRANY DVEŘNÍHO KŘÍDLA Z OBOU STRAN NEREZOVÝ OKOPOVÝ PLECH H=200MM. DVEŘNÍ ZÁRUBEŇ - PRÁŠKOVÁ BARVA, RAL 9022.	EW15-C/DP3	N. K. P.
-------	---	---	---	-----	-------	------	--	------------	----------------

393	K	R7682_03c_DI	M+D DI03c - dveře dřevěné vnitřní 800/2100 mm, EW15-C/DP3, vč. zámku, kování, zárubně, prahu/lišty a ostatních doplňků, kompletní provedení dle PD	kus	2,000
-----	---	--------------	--	-----	-------

Žádáme zadavatele o upřesnění počtu kusů dveří pod odk. DI03c.

**Odpověď:**

Správně je množství ve výpisu prvků, tedy 3 ks. V přiloženém aktualizovaném soupisu prací je množství u položky číslo 393 v díle 768.1 Výplně otvorů změněno z 2 na 3 kusy.

**Dotaz č. 5:**

Zadavatelem poskytnutá dokumentace uvádí u objektu 402 Vodovod, položka 116, nulové množství.

116	K	V060-020	Přichytky od 40 do 63	ks	0,000
-----	---	----------	-----------------------	----	-------

Žádáme zadavatele o doplnění množství.

**Odpověď:**

Položka číslo 116 je v přiloženém aktualizovaném soupisu prací zrušena bez náhrady.

Povaha shora uvedených vysvětlení/ změn/ doplnění zadávací dokumentace nevyžaduje prodloužení lhůty pro podání nabídek.

Vysvětlení/ změnu/ doplnění zadávací dokumentace, včetně příloh, zadavatel uveřejní stejným způsobem, jakým uveřejnil výzvu k podání nabídek, tedy na profilu zadavatele: <https://zakazky.spravazeleznice.cz/>. Vysvětlení/ změna/ doplnění je považováno za doručené okamžikem uveřejnění.

**Příloha:**

- OPAVA\_ZÁPAD\_PD\_NOVÉ\_KONSTRUKCE\_130.10\_VÝPIS\_OKEN\_D.1
- TENDR\_D1 - OPAVA ZÁPAD ON - REVITALIZACE [zadání]

Aktualizovaný soupis prací pro:

- SO 01 - Výpravní budova,
- 110 - Stavba 1.PP
- 400 – ZTI
- 950 – MOBILIÁŘ

V Olomouci dne 5. 11. 2020

**Ing. Miroslav Bocák**

ředitel organizační jednotky  
Stavební správa východ  
Správa železnic, státní organizace