

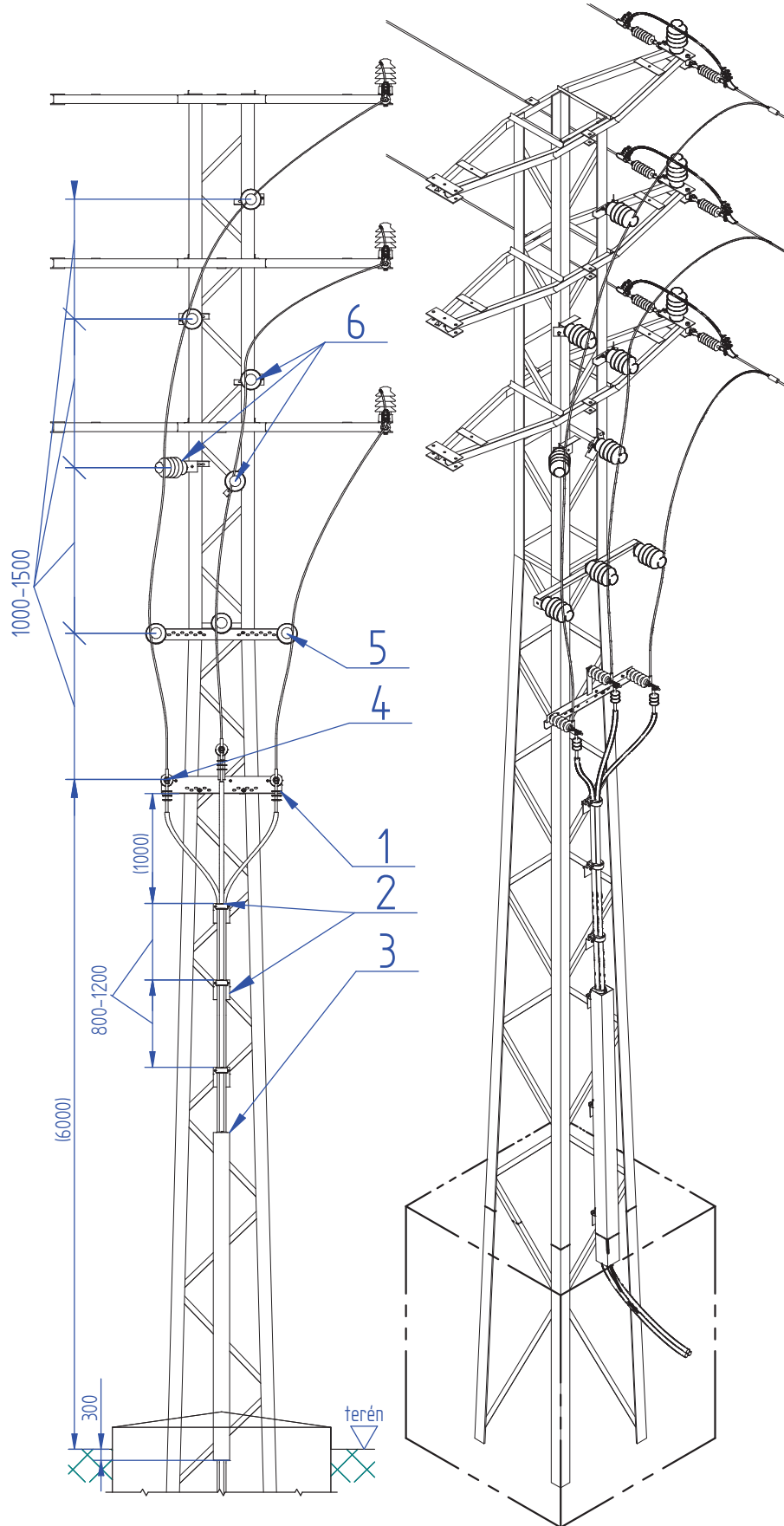
## PO PŘIPOMÍNKÁCH

			ČÍSLO SOUPRAVY:
1	05/2017	Změna č.1 - úprava trasy kabelu 22kV	
REVIZE Č.	DATUM	ZMĚNA	



**SUDOP BRNO, spol. s r.o.**  
**Kounicova 26**  
**611 36 Brno**

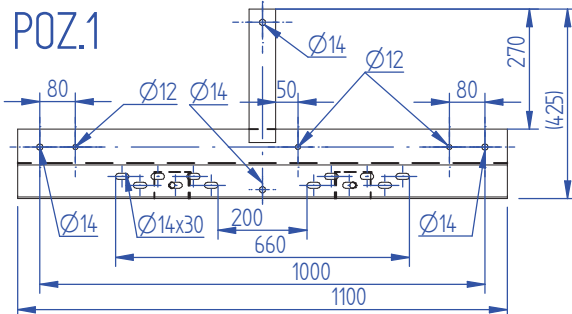
OBJEDNAVATEL:	SŽDC, s.o., Dlážděná 1003/7, 110 00 Praha 1 Stavební správa východ (organizační jednotka)		tel. : +420 972 625 804 E-mail: sudop@sudop-brno.cz		
PROFESNÍ SKUPINA:	24 SILNOPROUD	VEDOUcí PROF. SKUPINY Ing. Jan Zářecký	ŘEDITEL Ing. Jiří Molák		
ODPOVĚDNÝ PROJ. ZAKÁZKY Ing. Jiří Pelc	ODPOVĚDNÝ PROJ. PS, SO Ing. Jan Bradáč	NAVRHL, VYPRACOVAL Ing. Jan Bradáč	KONTROLOVAL Ing. Jan Zářecký		
KRAJ: Jihomoravský, Vysočina		POVĚŘENÝ OÚ: Tišnov, Velká Bíteš		STUPEŇ: PROJEKT	
Zvýšení traťové rychlosti v úseku Říkonín - Vlkov u Tišnova SO 01-06-07 Žst. Říkonín, přípojka 22kV				ZAK. ČÍSLO 15061-01-1016	ARCH. ČÍSLO 2016240014
				MĚŘITKO	POČET FORMÁTŮ 3x A4
				DATUM: 10/2016	
KABELOVÝ SVOD 22kV - POHLEDY, KONSTRUKČNÍ DETAILS				ČÁST DOKUM. E.3.6.7	PŘÍLOHA 5



Doplňující prvky (poz.5 a 6) jsou specifikovány v příloze č. 6.

6	683-00	Nosník boční III podpěr. Izolátoru ES-PS
5	684-00	Konzola podpěrných izolátorů ES-PS

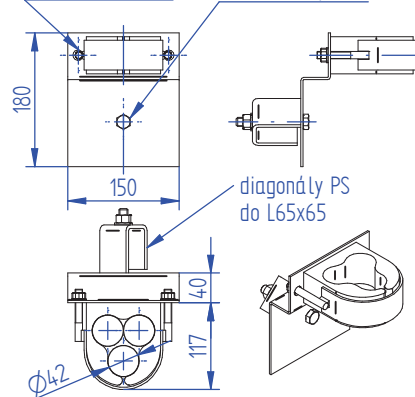
4	1 000 036	Zkrat. kulový bod, přímý závit M12-vnitřní
3	658-00	Kryt kabelu ES-PS
2	657-00	Držák kabelu na příčky ES-PS
1	660-00	Konzola omezovačů přepětí 22kV ES-PS
Poz.	Katalog.č.	Název



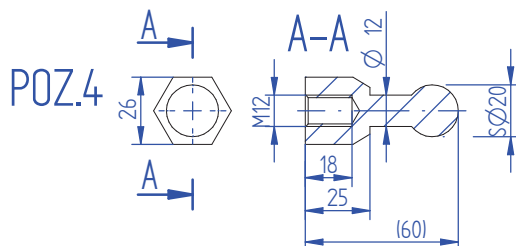
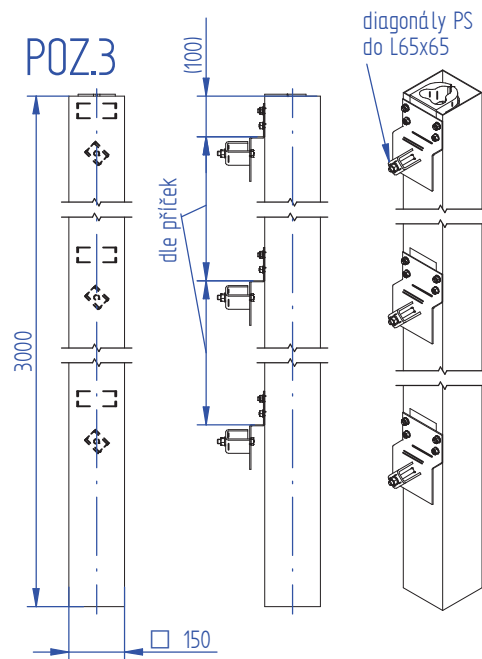
Šroub M12x40  
Matice M12  
Podložka Ø12,5  
Příložka  
600-900  
Velikost rohové stojiny L70-120mm

## POZ.2

Šroub M12x90  
Matice M10  
Podložka Ø10,5  
Matice M12  
Podložka Ø12,5



## POZ.3



**ENERGETIKA SERVIS s.r.o.**  
Křižíkova 1690, 370 01 České Budějovice

**TP**  
**5/2012**

Navrhl : Kadlec F.

Schválil : Kadlec F.

Kreslil : Maurer O.

**Konzola omezovačů přepětí 25kV ES-PS**  
**(neodpínaný kabelový svod)**

Datum : 20.12.2012

Příloha č.04

