

VÝŠKOVÝ SYSTÉM Bpv

SOUŘADNICOVÝ SYSTÉM S-JTSK

Číslo změny:	Obsah změny:	Datum změny:
01	-	-
02	-	-
03	-	-

Objednatel:



Správa železniční dopravní cesty, státní organizace
Dlážděná 1003/7, 110 00 Praha 1

Stavební správa západ
Sokolovská 278/1955, 190 00 Praha 9

Generální projektant:



SUDOP PRAHA a.s.
Olšanská 1a
130 80 Praha 3
tel.: +420 267 094 111
e-mail: praha@sudop.cz

Vedoucí týmu:

ING. PAVEL LANGER

Asistent vedoucího týmu:

ING. VLADISLAV ŠEFL

Zpracovatel části:

ING. FRANTIŠEK MORAVEC
Činěves 28, 289 01 Dymokury
mobil: 606752039
e-mail: f.moravec@email.cz

Vedoucí střediska:

ING. HANA STAŇKOVÁ

Odpovědný projektant SO, IO, PS:

ING. JITKA TOBOLOVÁ

Vypracoval:

ING. FRANTIŠEK MORAVEC

Kontroloval:

ING. JITKA TOBOLOVÁ

Název akce:

**MODERNIZACE TRATI PLZEŇ - DOMAŽLICE - ST. HRANICE SRN,
1.STAVBA, NOVÁ TRAŤ PLZEŇ (MIMO) - STOD (VČETNĚ)**

Číslo smlouvy:

16 418 201

Projektový stupeň:

DUR

Část:

SOUHRNNÁ TECHNICKÁ ZPRÁVA
POPIS VLIVŮ STAVBY NA ŽIVOTNÍ PROSTŘEDÍ A JEHO OCHRANA
HODNOCENÍ VLIVU STAVBY NA ŽIVOTNÍ PROSTŘEDÍ

Datum:

05/2020

Číslo části:

B.6.1.g

Název přílohy:

**PUPFL
Technická zpráva**

Měřítko:

Počet formátů:

-

-

Číslo přílohy:

1

**VÝPOČTY K ŽÁDOSTI
VYDÁNÍ ROZHODNUTÍ^o O ODNĚTÍ POZEMKŮ
URČENÝCH K PLNĚNÍ FUNKCÍ LESA**

zpracoval **Ing. František Moravec**

Činěves květen 2020



Ing. František Moravec, Činěves 28, 289 01 Dymokury

IČ: 45124957, DIČ: CZ530719270, účet/kód: 433720329/0800

Reg. ŽÚ Brandýs n/L č.j 70700/2010-70/Gr

Mobil: +420 606 752 039

Email: f.moravec@email.cz moravec@forland.cz

<http://www.forland.cz/>

OBSAH	STRANA
1. Zdůvodnění požadavku na odnětí pozemků určených k plnění funkcí lesa	4
2. Údaje o celkovém rozsahu lesních pozemků, o jejichž odnětí se žádá	4
3. Údaje LHP a LHO a OPRL o předmětných pozemcích a jejich skutečný stav	6
4. Grafické znázornění požadovaného rozsahu záboru lesních pozemků	6
5. Výpočet poplatku za odnětí pozemků určených k plnění funkcí lesa	6
6. Výpočet výše škody způsobené na lesních pozemcích a lesních porostech	9

1. ZDŮVODNĚNÍ POŽADAVKU NA ODNĚTÍ POZEMKŮ URČENÝCH K PLNĚNÍ FUNKCÍ LESA

Důvodem zpracování žádosti o odnětí částí předmětných pozemků určených k plnění funkcí lesa je stavba „Modernizace trati Plzeň – Domažlice – st. hranice SRN, 1. stavba, nová trať Plzeň (mimo) – Stod)včetně).“

2. ÚDAJE O ROZSAHU LESNÍCH POZEMKŮ, O JEJICHŽ ODNĚTÍ SE ŽÁDÁ

Katastrální území dle KN	Parcelní číslo dle KN	Výměra dle KN (m ²)	Vlastník	Trvalý zábor - výkup pozemku (m ²)	Dočasný zábor - nájmy pozemků	
			Jméno (název), adresa; spoluvlast. podíl		nad 1 rok (m ²)	do 1 roku (m ²)
Líně	1265/1	1000	LB MINERALS, s.r.o., Tovární 431, Horní Bříza, Horní Bříza, 33012; 1/1	183	13	0
Líně	1265/3	3146	Statutární město Plzeň, náměstí Republiky 1/1, Plzeň, Vnitřní Město, 30100; 1/1	121	10	0
Líně	1266/8	2001	Statutární město Plzeň, náměstí Republiky 1/1, Plzeň, Vnitřní Město, 30100; 1/1	79	19	0
Líně	1240	22344	Obec Líně, Plzeňská 145, Líně, Líně, 33021; 1/1	0	77	0
Líně	1241/3	11320	Obec Líně, Plzeňská 145, Líně, Líně, 33021; 1/1	3779	1350	0
Líně	1241/18	537413	Obec Líně, Plzeňská 145, Líně, Líně, 33021; 1/1	30122	1548	
Líně	1259/3	12	Obec Líně, Plzeňská 145, Líně, Líně, 33021; 1/1	12	0	0
Líně	1259/9	48689	Obec Líně, Plzeňská 145, Líně, Líně, 33021; 1/1	2215	2388	0
Líně	1266/1	53224	Obec Líně, Plzeňská 145, Líně, Líně, 33021; 1/1	7942	864	68
Líně	1266/5	7734	Obec Líně, Plzeňská 145, Líně, Líně, 33021; 1/1	1265	6469	0
Líně	1266/6	30561	Obec Líně, Plzeňská 145, Líně, Líně, 33021; 1/1	8367	8366	0
Líně	1266/10	1046	Obec Líně, Plzeňská 145, Líně, Líně, 33021; 1/1	15	6	0
Líně	1241/20	239	Česká republika-Státní pozemkový úřad, Husinecká 1024/11a, Praha, Žižkov, 13000; 1/1	239	0	0
Líně	1241/21	30	Česká republika-Státní pozemkový úřad, Husinecká 1024/11a, Praha, Žižkov, 13000; 1/1	30	0	0
Celkem k.ú. Líně:				54369	21110	68

Katastrální území dle KN	Parcelní číslo dle KN	Výměra dle KN (m ²)	Vlastník	Trvalý zábor - výkup pozemku (m ²)	Dočasný zábor - nájmy pozemků	
			Jméno (název), adresa; spoluvlast. podíl		nad 1 rok (m ²)	do 1 roku (m ²)
Vejpřnice	1264/3	1352	Česká republika-Lesy České republiky, s.p., Přemyslova 1106/19, Hradec Králové, Nový Hradec Králové, 50008; 1/1	0	779	0
Vejpřnice	1264/5	68	Česká republika-Lesy České republiky, s.p., Přemyslova 1106/19, Hradec Králové, Nový Hradec Králové, 50008; 1/1	58	10	0
Vejpřnice	1273	200	Česká republika-Lesy České republiky, s.p., Přemyslova 1106/19, Hradec Králové, Nový Hradec Králové, 50008; 1/1	149	51	0

Katastrální území dle KN	Parcelní číslo dle KN	Výměra dle KN (m ²)	Vlastník	Trvalý zábor - výkup pozemku	Dočasný zábor - nájmy pozemků	
			Jméno (název), adresa; spoluvlast. podíl	(m ²)	nad 1 rok (m ²)	do 1 roku (m ²)
Vejpřnice	1274	2152	Česká republika-Lesy České republiky, s.p., Přemyslova 1106/19, Hradec Králové, Nový Hradec Králové, 50008; 1/1	46	733	0
Vejpřnice	1237/15	304242	Lobkowicz Vladimír, Plzeňská 401/7, Plzeň, Křimice, 32200; 1/1	7382	3075	140
Vejpřnice	1244	6435	Lobkowicz Vladimír, Plzeňská 401/7, Plzeň, Křimice, 32200; 1/1	197	0	1055
Vejpřnice	1246/46	288893	Lobkowicz Vladimír, Plzeňská 401/7, Plzeň, Křimice, 32200; 1/1	22133	4342	0
Vejpřnice	1247	236042	Lobkowicz Vladimír, Plzeňská 401/7, Plzeň, Křimice, 32200; 1/1	17128	1180	29
Vejpřnice	1248	64667	Lobkowicz Vladimír, Plzeňská 401/7, Plzeň, Křimice, 32200; 1/1	405	0	93
Vejpřnice	1246/21	5065	TSSR Trailer Service Sales and Rent, s.r.o., Tyršova 751, Vejpřnice, Vejpřnice, 33027; 1/1	1280	1541	0
Vejpřnice	1264/6	446799	Vykoukal Jaroslav, Čeminy, Čeminy 47, 33033; 1/1	35284	8195	0
Vejpřnice	1246/43	24583	Obec Vejpřnice, Mírová 17, Vejpřnice, Vejpřnice, 33027; 1/1	5436	1847	0
Vejpřnice	1249/1	152501	Obec Vejpřnice, Mírová 17, Vejpřnice, Vejpřnice, 33027; 1/1	7642	6802	0
Vejpřnice	1249/14	238	Obec Vejpřnice, Mírová 17, Vejpřnice, Vejpřnice, 33027; 1/1	0	13	0
Vejpřnice	1249/15	38	Obec Vejpřnice, Mírová 17, Vejpřnice, Vejpřnice, 33027; 1/1	38	0	0
Vejpřnice	1249/16	23	Obec Vejpřnice, Mírová 17, Vejpřnice, Vejpřnice, 33027; 1/1	23	0	0
Vejpřnice	1264/1	303354	Obec Vejpřnice, Mírová 17, Vejpřnice, Vejpřnice, 33027; 1/1	8405	7005	0
Vejpřnice	1264/13	184	Obec Vejpřnice, Mírová 17, Vejpřnice, Vejpřnice, 33027; 1/1	184	0	0
Celkem k.ú. Vejpřnice:				105790	35573	1317

Katastrální území dle KN	Parcelní číslo dle KN	Výměra dle KN (m ²)	Vlastník	Trvalý zábor - výkup pozemku	Dočasný zábor - nájmy pozemků	
			Jméno (název), adresa; spoluvlast. podíl	(m ²)	nad 1 rok (m ²)	do 1 roku (m ²)
Skvrňany	2002	684	Albl Roman, Domažlická 114/205, Plzeň, Skvrňany, 31800; 1/2 Albl Pavel, Domažlická 217/203, Plzeň, Skvrňany, 31800; 1/2	684	0	0
Skvrňany	2008	62	Česká republika-Lesy České republiky, s.p., Přemyslova 1106/19, Hradec Králové, Nový Hradec Králové, 50008; 1/1	0	0	62

Katastrální území dle KN	Parcelní číslo dle KN	Výměra dle KN (m ²)	Vlastník	Trvalý zábor - výkup pozemku	Dočasný zábor - nájmy pozemků	
			Jméno (název), adresa; spoluvlast. podíl	(m ²)	nad 1 rok (m ²)	do 1 roku (m ²)
Skvrňany	2020	1101	Kučera Jan Ing., Zemská 1105/3, Plzeň, Skvrňany, 31800; 1/1	763	0	58
Skvrňany	2021	1467	Šiková Jaroslava, 5. května 1662/4, Praha, Nusle, 14000; 1/1	985	0	37
Skvrňany	1986	1422	Heral Josef, V Brance 17, Přeštice, Přeštice, 33401; 1/2 Špongrová Jana, Kosmonautů 158, Přeštice, Přeštice, 33401; 1/2	0	0	288
Skvrňany	1921/1	8170	Lobkowicz Vladimír, Plzeňská 401/7, Plzeň, Křimice, 32200; 1/1	4760	0	1146
Skvrňany	1922/1	504275	Lobkowicz Vladimír, Plzeňská 401/7, Plzeň, Křimice, 32200; 1/1	57588	11344	33
Skvrňany	2009/1	3775	Kučerová Eva doc. Ing. CSc., Zemská 1105/3, Plzeň, Skvrňany, 31800; 1/1	2681	0	1094
Celkem k.ú. Skvrňany:				67461	11344	2718
Celkem stavba:				227620	68027	4103

3. ÚDAJE LESNÍCH HOSPODÁŘSKÝCH PLÁNŮ A OSNOV O PŘEDMĚTNÝCH POZEMCÍCH A JEJICH SKUTEČNÝ STAV

Lesní pozemky na předmětných parcelách se nachází na území LHC 309304 – LB Minerals, platnost LHP je od 1.1.2012 do 31.12.2021, LHC 310401 – ML Plzeň, 310438 – Obec Líně, 310435 – OL Vejprnice, 310704 – Lesy pana Vykoukala, 310709 – Vladimír Lobkowicz – lesy, LHC 310802 – LHO Plzeň město, 310805 – LHO Nýřany, platnost LHP a LHO je od 1.1.2015 do 31.12.2024 a dále na území LHC 301002 – LS Dobřany, platnost LHP od 1.1.2013 do 31.12.2022.

Převzata byla u jednotlivých porostů kategorizace z LHP, LHO a OPRL. Lesy dotčené stavbou jsou kategorie **10** – les hospodářský.

Popis porostů na zabíraných částech parcel bude proveden v dalším stupni dokumentace.

4. GRAFICKÉ ZNÁZORNĚNÍ POŽADOVANÉHO ROZSAHU ZÁBORŮ LESNÍCH POZEMKŮ

Grafické znázornění požadovaného rozsahu záborů lesních pozemků je uvedeno v mapové příloze na fotokopiích záborového elaborátu a v zákresu do lesnických obrysových map.

5. VÝPOČET POPLATKU ZA ODNĚTÍ POZEMKŮ URČENÝCH K PLNĚNÍ FUNKCÍ LESA

Výpočet je proveden dle Přílohy k zákonu č. 289/1995 Sb. o lesích (Lesní zákon).

Výpočet poplatku za trvalé odnětí:
 $OLP = (PP \times CD \times f) / 0,02$ (Kč ha⁻¹)

Výpočet poplatku za dočasné odnětí:
 $OLP = PP \times CD \times f$ (Kč ha⁻¹)

OLP = poplatek za odnětí lesních pozemků
PP = 6,3 m³ ha⁻¹ - průměrná roční potenciální produkce lesů v České republice
CD = 579 Kč m⁻³ - průměrná cena dřeva na odvozním místě pro rok 2020
f = faktor ekologické váhy lesa: 1,4 – lesy hospodářské

Z vypočteného poplatku náleží dle § 17 odst. 4 Lesního zákona 40% obci, v jejímž katastrálním území k odnětí došlo a 60% Státnímu fondu životního prostředí.

TRVALÁ ODNĚTÍ

k.ú.: Líně	obec: Líně	
Výměra trvalého odnětí pozemků:		54369 m ²
Výše poplatku na ha:		255339,00 Kč
Výše poplatku za odnětí:		1388252,61 Kč
z toho:	60%	832951,57 Kč
	40%	555301,04 Kč

k.ú.: Vejprnice	obec: Vejprnice	
Výměra trvalého odnětí pozemků:		105790 m ²
Výše poplatku na ha:		255339,00 Kč
Výše poplatku za odnětí:		2701231,28 Kč
z toho:	60%	1620738,77 Kč
	40%	1080492,51 Kč

k.ú.: Skvrňany	obec: Plzeň	
Výměra trvalého odnětí pozemků:		67461 m ²
Výše poplatku na ha:		255339,00 Kč
Výše poplatku za odnětí:		1722542,43 Kč
z toho:	60%	1033525,46 Kč
	40%	689016,97 Kč

DOČASNÁ ODNĚTÍ NAD JEDEN ROK

k.ú.: Líně	obec: Líně	
Výměra dočasného odnětí pozemku:		21110 m ²
Výše poplatku na ha a rok:		5106,78 Kč
Výše poplatku za odnětí na 1 měsíc:		898,37 Kč
Výše poplatku za odnětí na 2 roky:		21560,83 Kč
z toho:	60%	12936,50 Kč
	40%	8624,33 Kč

k.ú.: Vejprnice	obec: Vejprnice
Výměra dočasného odnětí pozemku:	35573 m ²
Výše poplatku na ha a rok:	5106,78 Kč
Výše poplatku za odnětí na 1 měsíc:	1513,86 Kč
Výše poplatku za odnětí na 2 roky:	36332,70 Kč
z toho: 60%	21799,62 Kč
40%	14533,08 Kč

k.ú.: Skvrňany	obec: Plzeň
Výměra dočasného odnětí pozemku:	11344 m ²
Výše poplatku na ha a rok:	5106,78 Kč
Výše poplatku za odnětí na 1 měsíc:	482,76 Kč
Výše poplatku za odnětí na 2 roky:	11586,26 Kč
z toho: 60%	6951,76 Kč
40%	4634,50 Kč

DOČASNÁ ODNĚTÍ DO 1 ROKU

k.ú.: Líně	obec: Líně
Výměra dočasného odnětí pozemku:	68 m ²
Výše poplatku na ha a rok:	5106,78 Kč
Výše poplatku za odnětí na 1 měsíc:	2,89 Kč
Výše poplatku za odnětí na 1 rok:	34,73 Kč
z toho: 60%	20,84 Kč
40%	13,89 Kč

k.ú.: Vejprnice	obec: Vejprnice
Výměra dočasného odnětí pozemku:	1317 m ²
Výše poplatku na ha a rok:	5106,78 Kč
Výše poplatku za odnětí na 1 měsíc:	56,05 Kč
Výše poplatku za odnětí na 1 rok:	672,56 Kč
z toho: 60%	403,54 Kč
40%	269,03 Kč

k.ú.: Skvrňany	obec: Plzeň
Výměra dočasného odnětí pozemku:	2718 m ²
Výše poplatku na ha a rok:	5106,78 Kč
Výše poplatku za odnětí na 1 měsíc:	115,67 Kč
Výše poplatku za odnětí na 1 rok:	1388,02 Kč
z toho: 60%	832,81 Kč
40%	555,21 Kč

6. VÝPOČET VÝŠE ŠKODY ZPŮSOBENÉ NA LESNÍCH POZEMCÍCH A LESNÍCH POROSTECH

Výpočet bude proveden až v dalším stupni dokumentace.

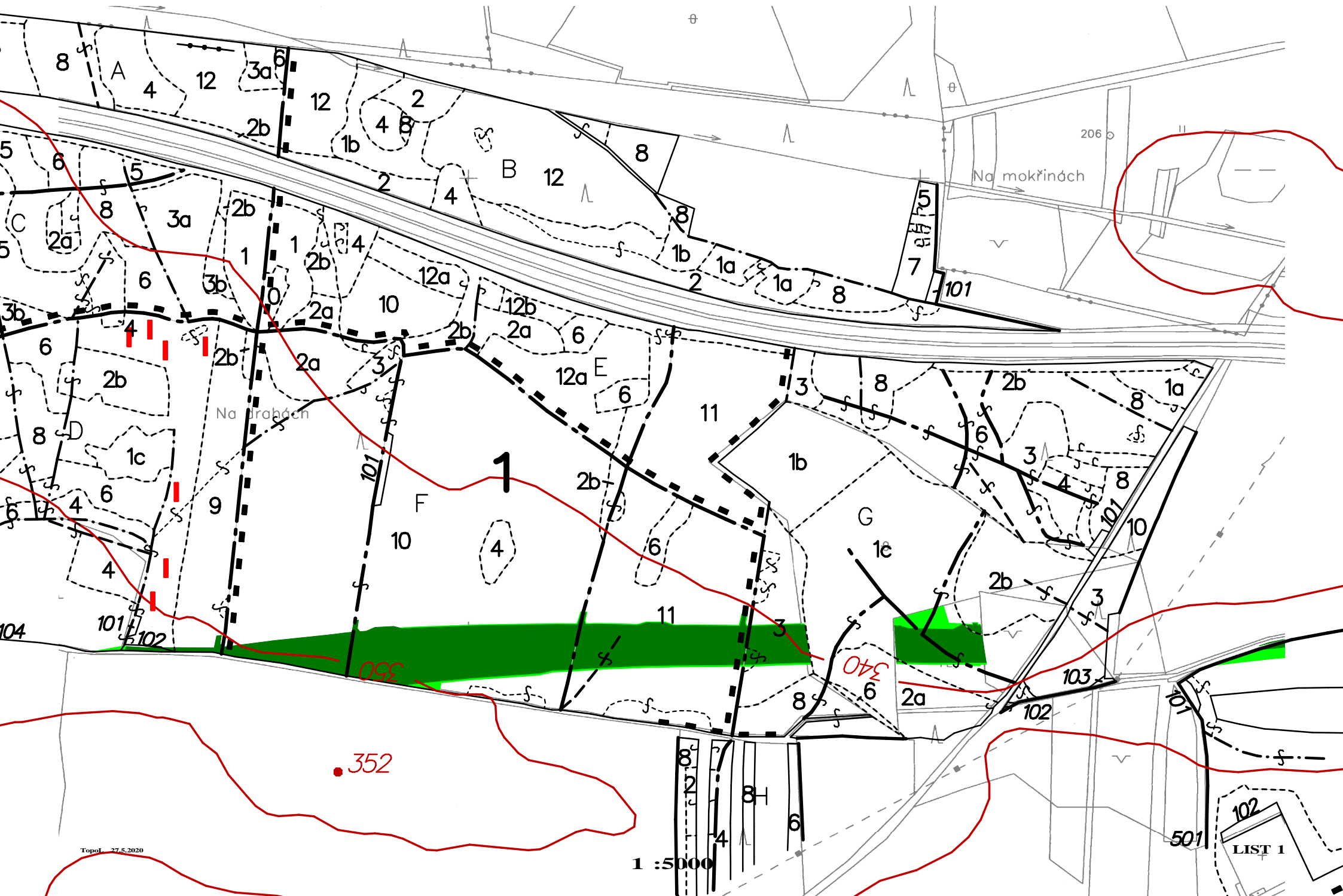
Činěves, 27.5.2020

Ing. František Moravec

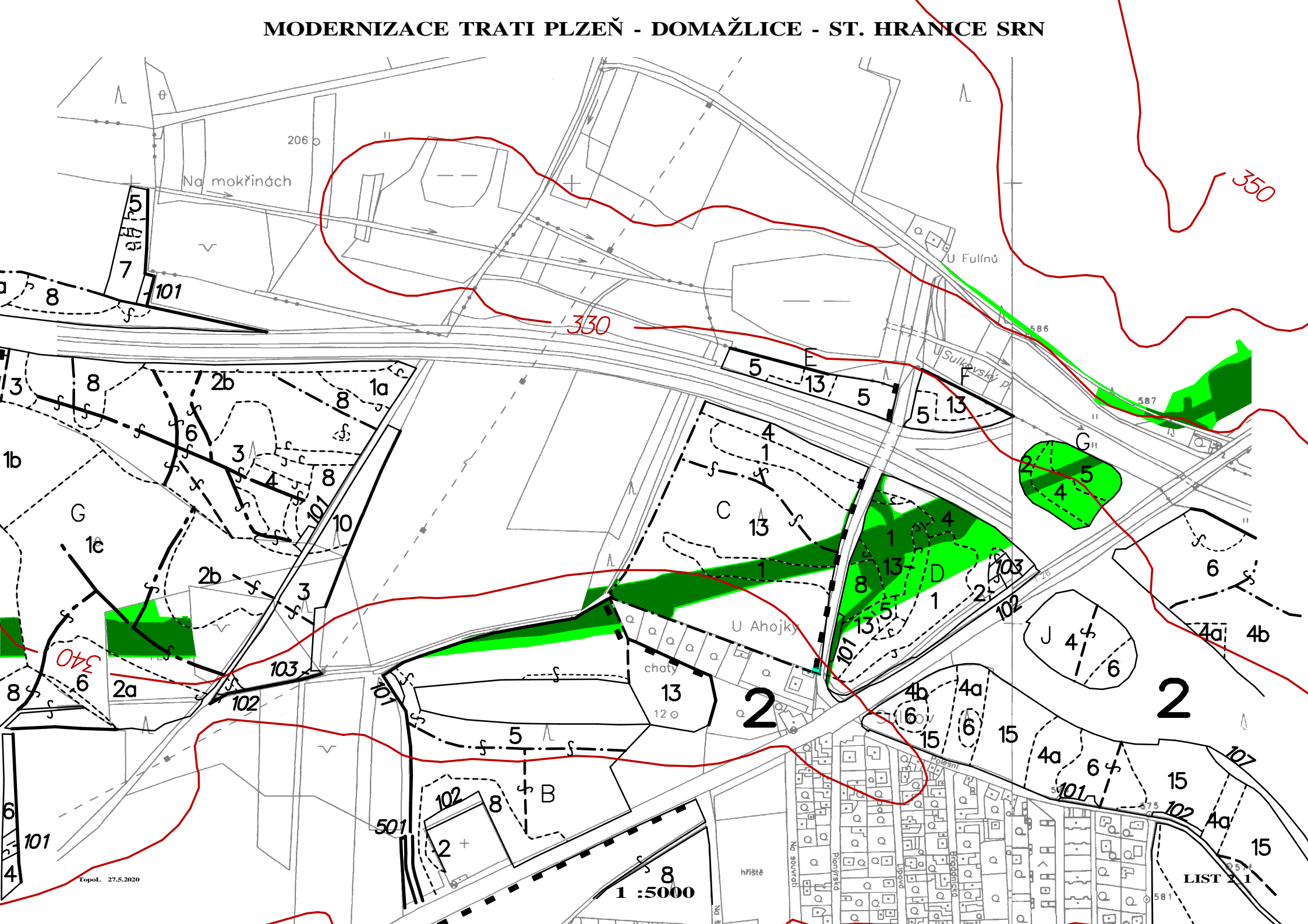
ING. FRANTIŠEK MORAVEC
ČINĚVES 28, 289 01 DYMOKURV
MORAVEC@FORLAND.CZ MOB.: 606 732 039
IČ: 45124957 DIČ: C2530719270

Mapová příloha: Zákres záborů do obrysových lesnických map
Fotokopie částí záborového elaborátu

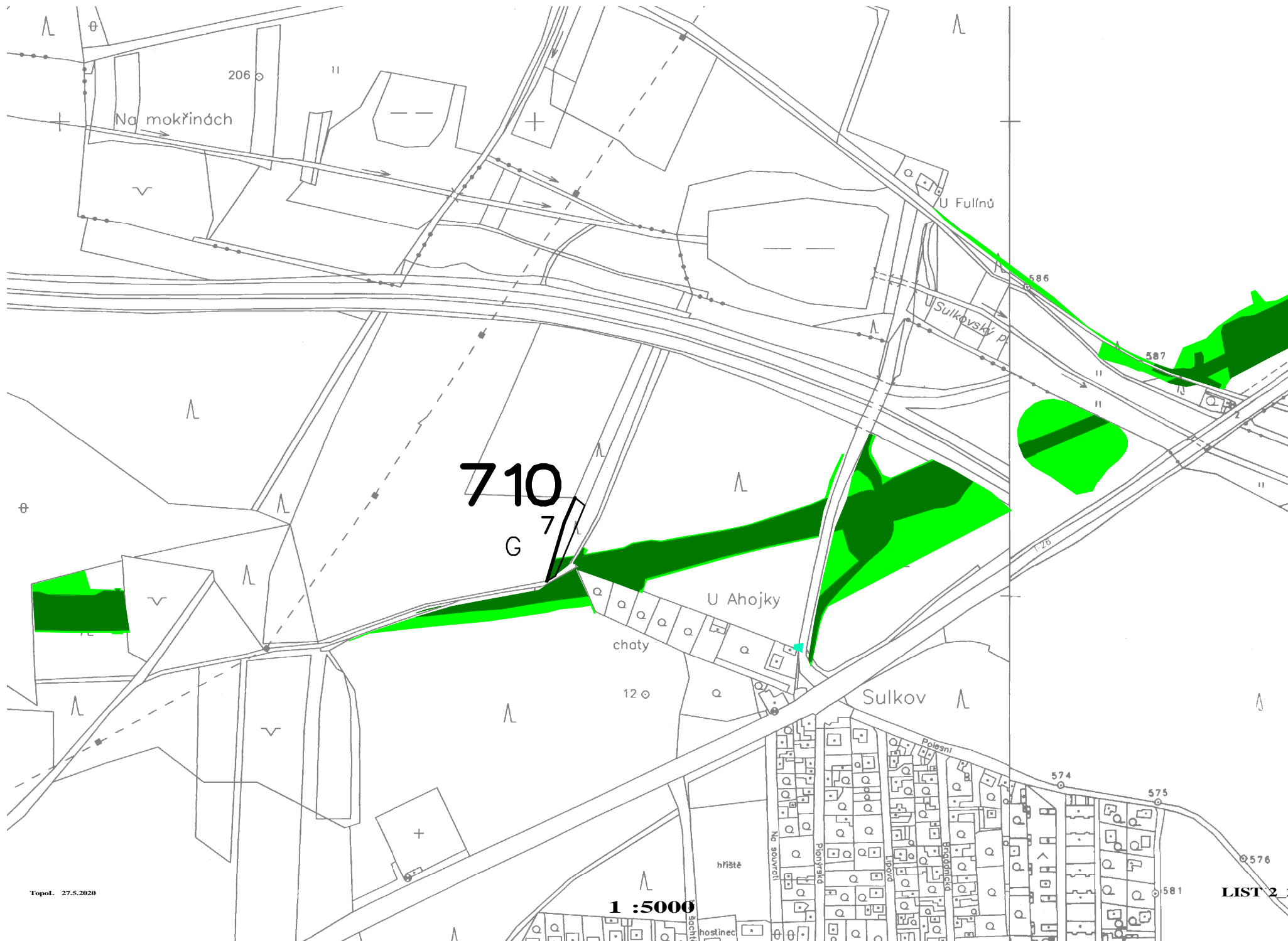
MODERNIZACE TRATI PLZEŇ - DOMAŽLICE - ST. HRANICE SRN



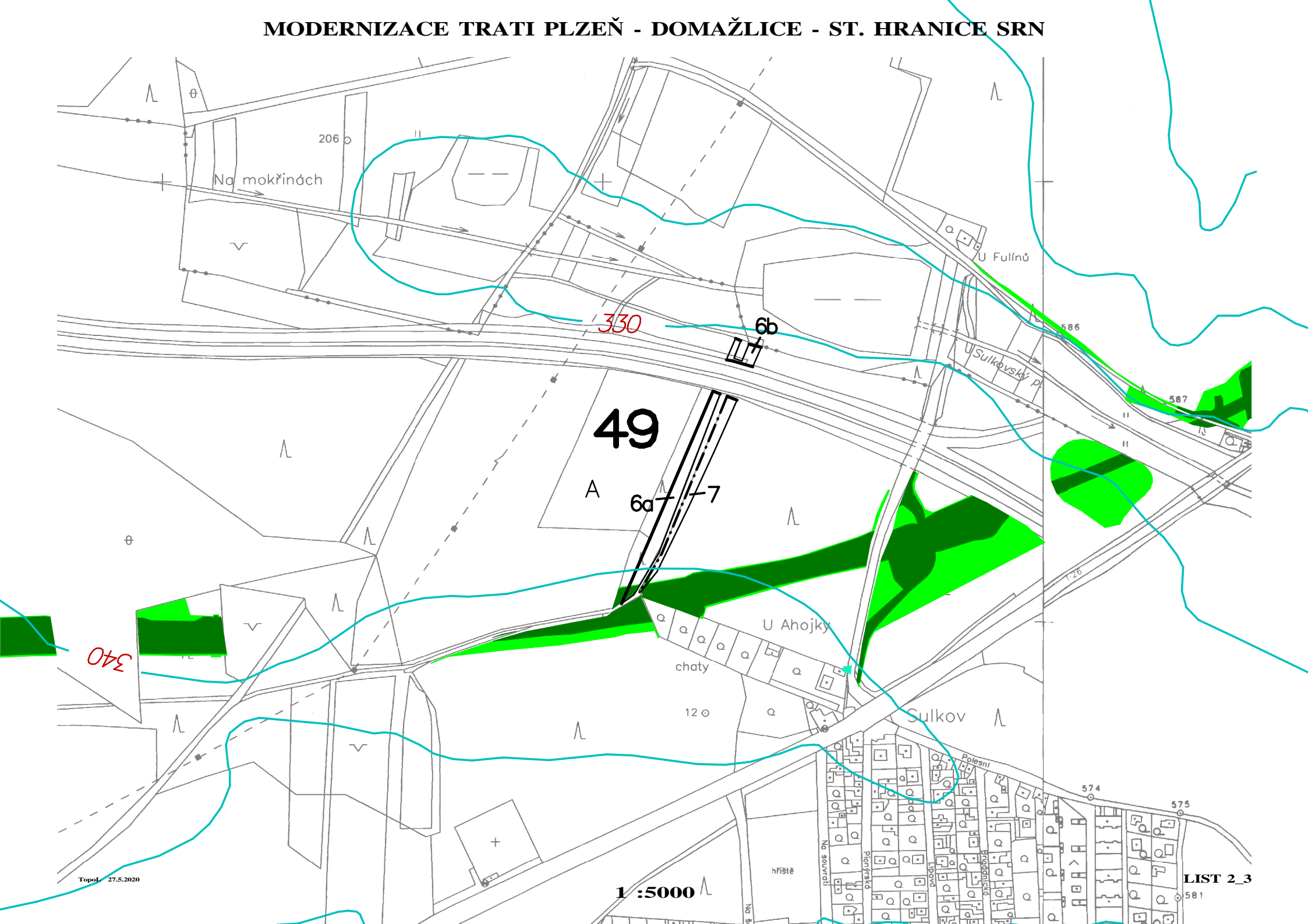
MODERNIZACE TRATI PLZEŇ - DOMAŽLICE - ST. HRANICE SRN



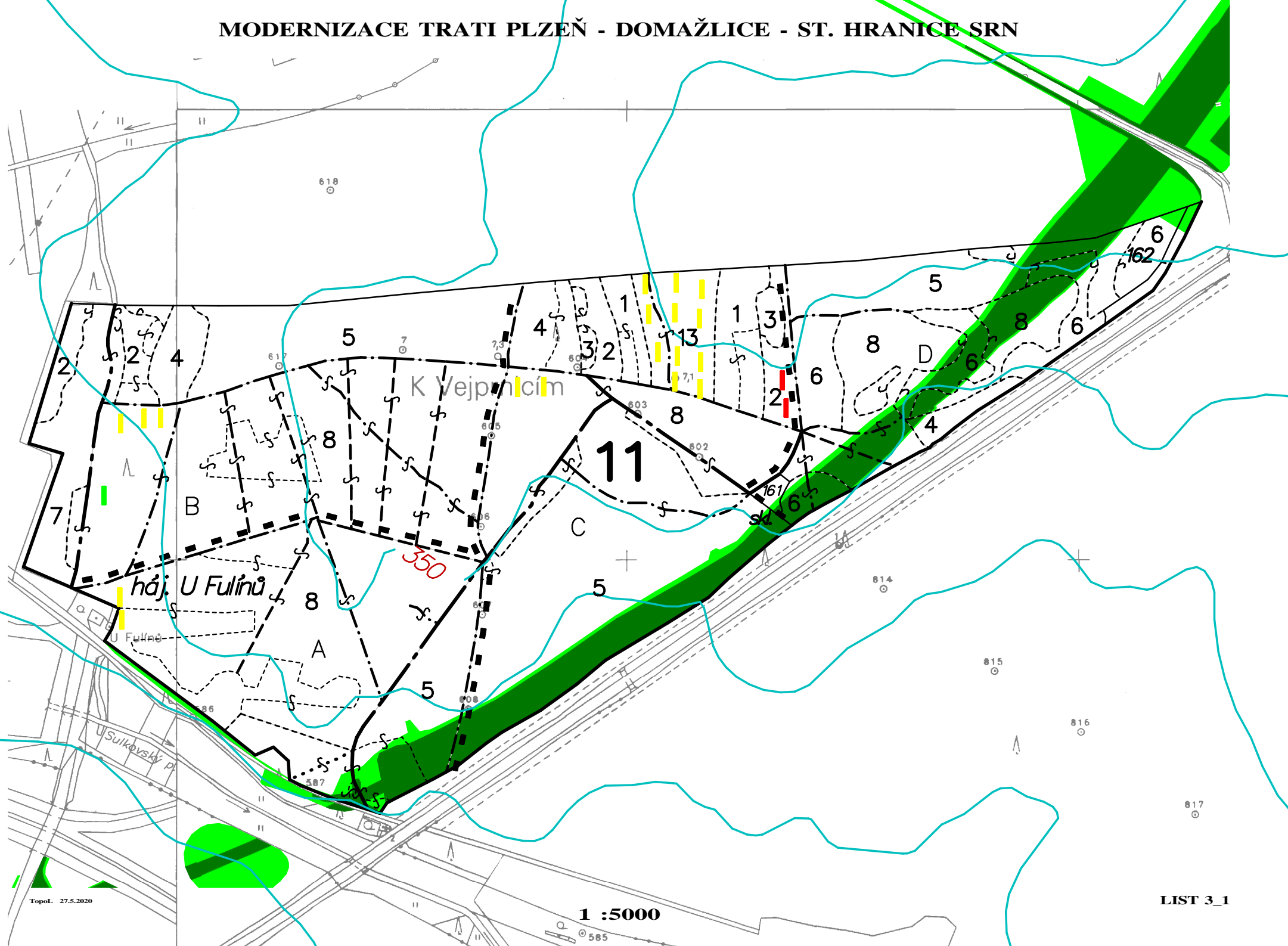
MODERNIZACE TRATI PLZEŇ - DOMAŽLICE - ST. HRANICE SRN

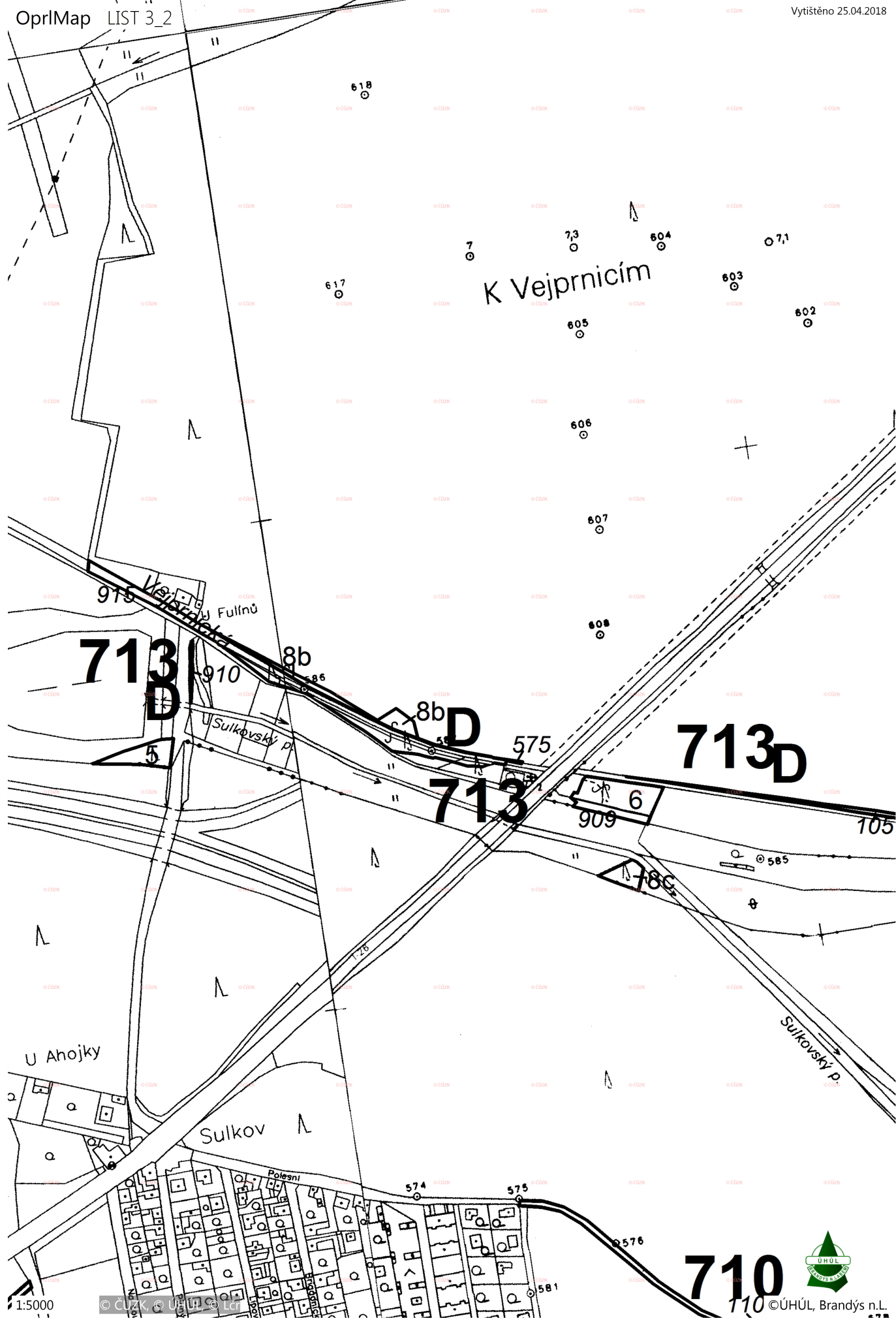


MODERNIZACE TRATI PLZEŇ - DOMAŽLICE - ST. HRANICE SRN



MODERNIZACE TRATI PLZEŇ - DOMAŽLICE - ST. HRANICE SRN

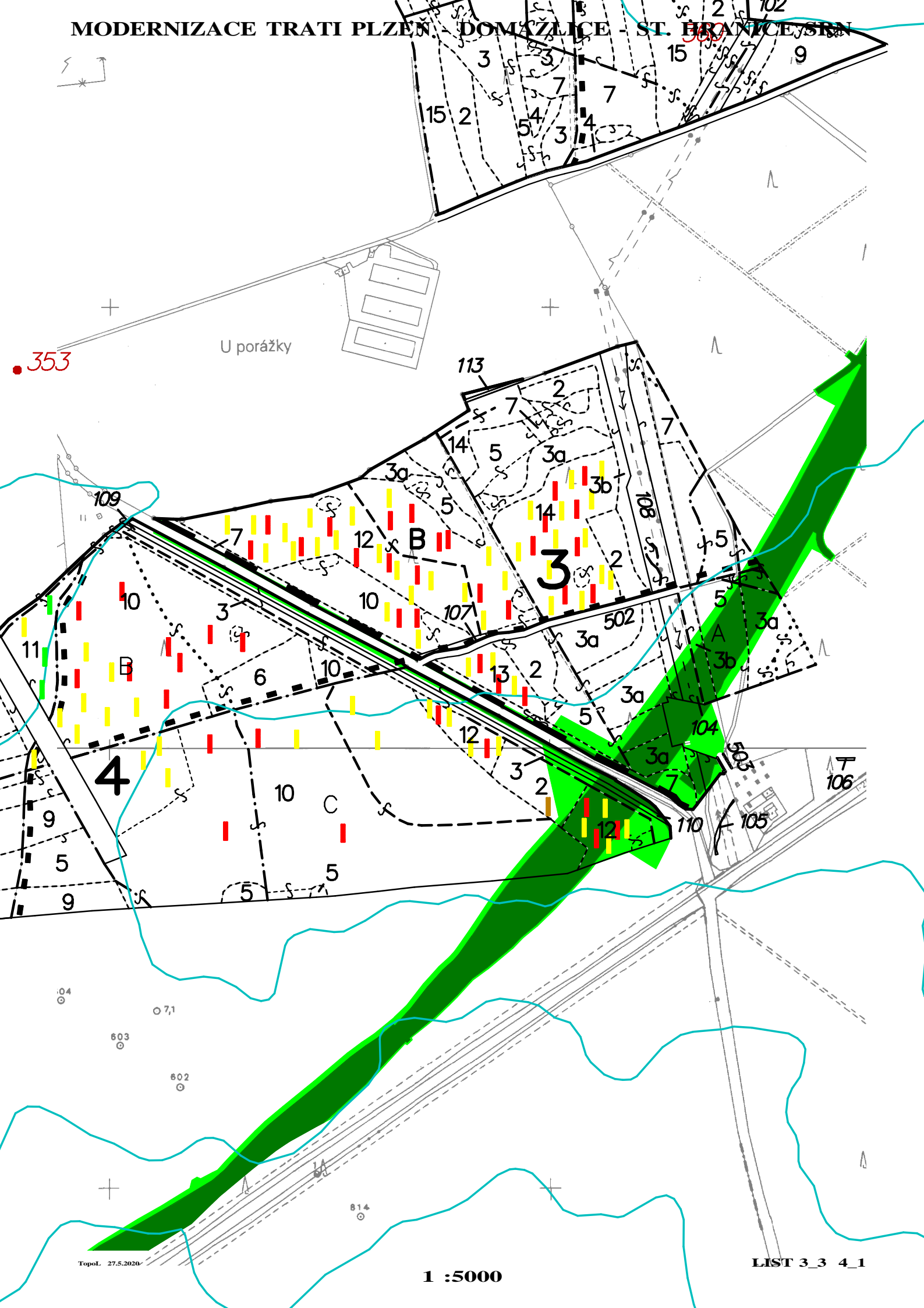




710
110

©ÚHÚL, Brandýs n.L.

MODERNIZACE TRATI PLZEN - DOMAZLICE - ST. HRANICE SRN



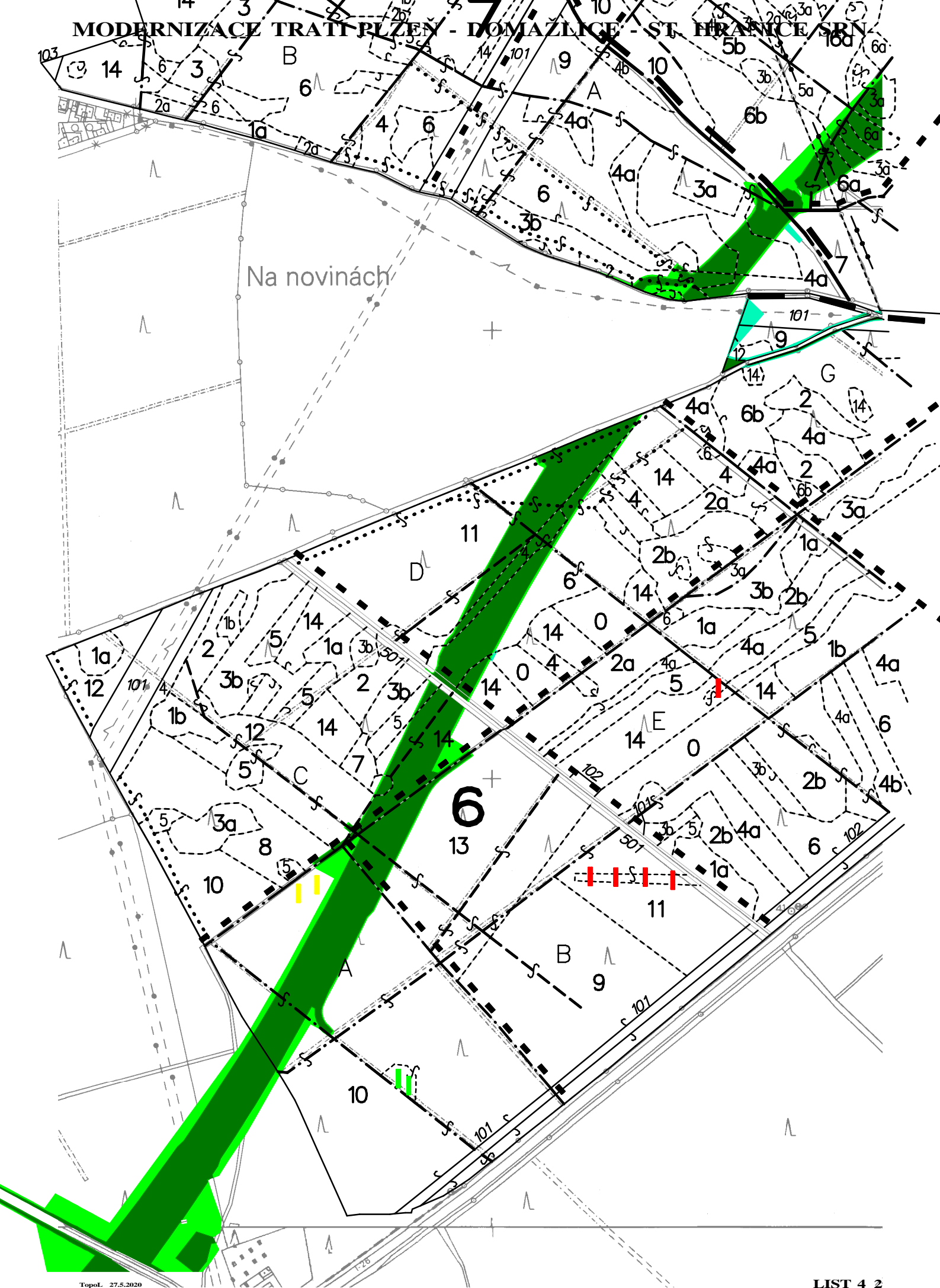
353

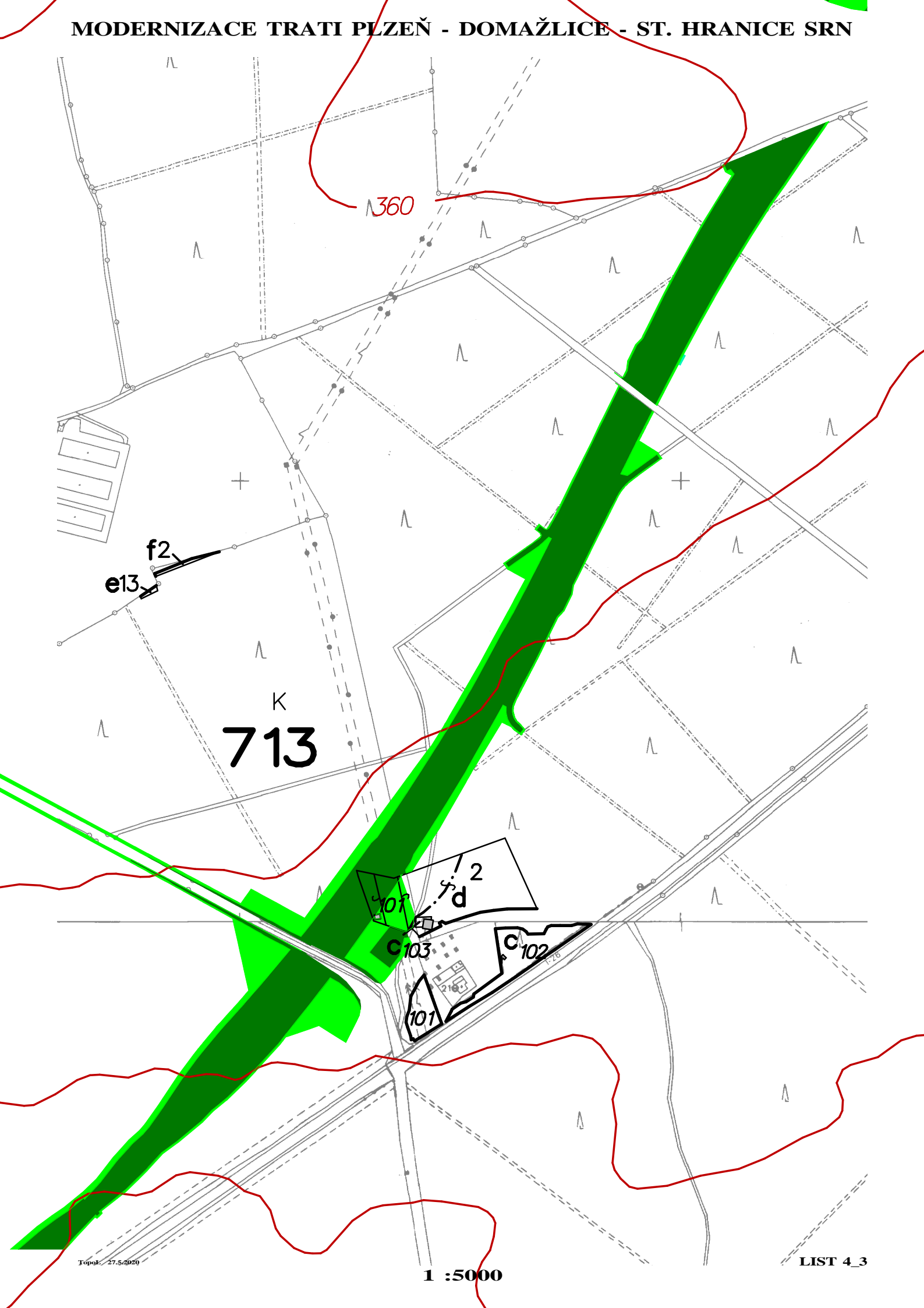
U porážky

4

3

106





LIST 5_1

72



