



EVROPSKÁ UNIE  
Evropské strukturální a investiční fondy  
Operační program Doprava

Ministerstvo dopravy  
Státní fond dopravní  
infrastruktury



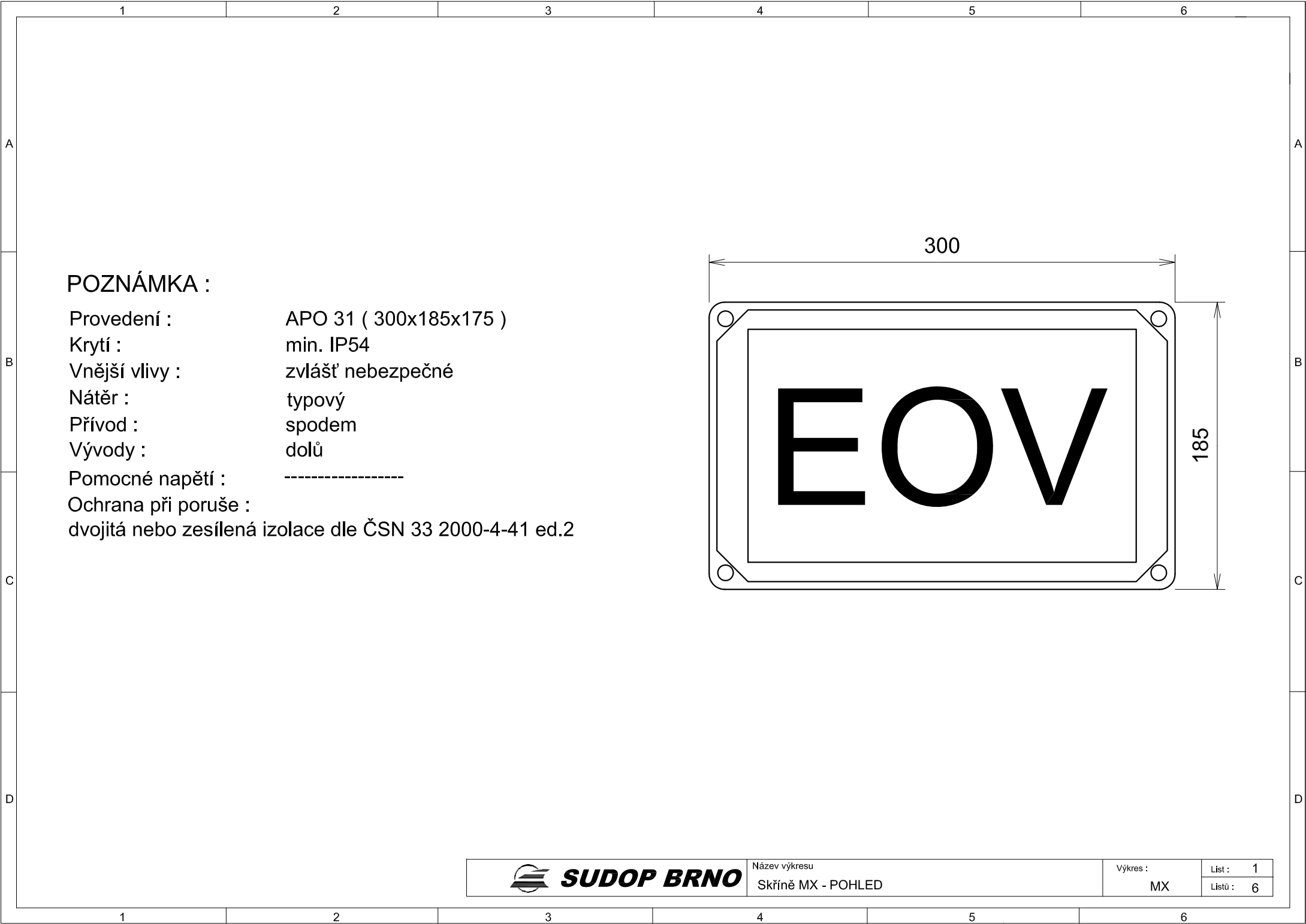
			ČÍSLO SOUPRAVY:
		PO PŘIPOMÍNKÁCH	
REVIZE Č.	DATUM	ZMĚNA	



**SUDOP BRNO**

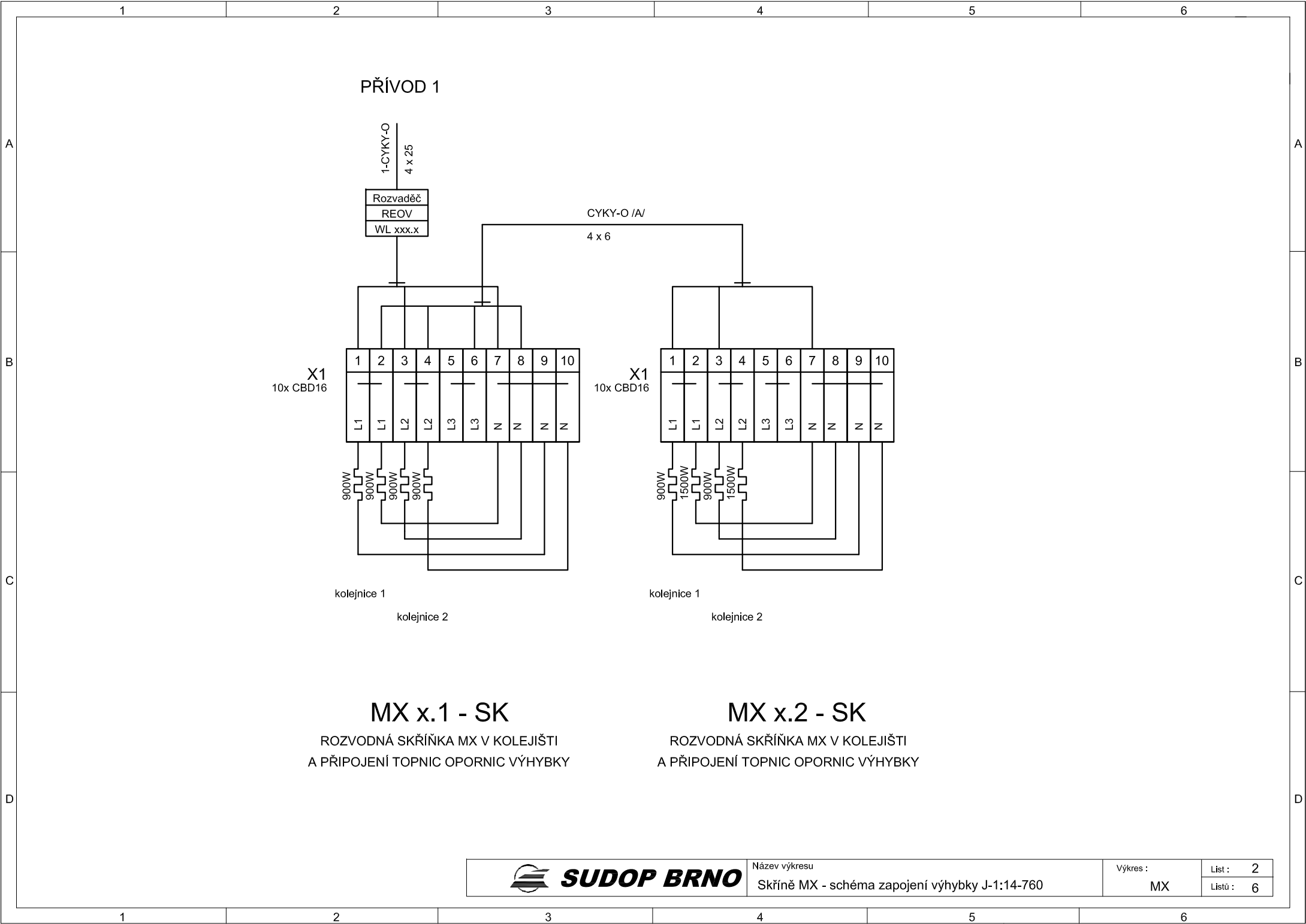
**SUDOP BRNO, spol. s r.o.**  
Kounicova 26  
611 36 Brno

OBJEDNAVATEL:	SŽDC, s.o., Stavební správa východ se sídlem v Olomouci, Nerudova 1, 772 58 Olomouc		tel. : +420 972 625 804 E-mail: sudop@sudop-brno.cz	
PROFESNÍ SKUPINA:	24 SILNOPROUD	VEDOUcí PROF. SKUPINY ING. JAN ZÁŘECKÝ	ŘEDITEL ING. JIŘÍ MOLÁK	
ODPOVĚDNÝ PROJ. ZAKÁZKY ING. JAN ZÁŘECKÝ	ODPOVĚDNÝ PROJ. PS, SO ING. VOJTĚCH POPELÁŘ	NAVRHL, VYPRACOVAL ING. VOJTĚCH POPELÁŘ	KONTROLOVAL ING. JAN ZÁŘECKÝ	
KRAJ : Pardubický, Středočeský		POVĚŘENÝ OÚ : Svitavy - Záboří nad Labem		STUPEŇ: P - projekt
Výstavba EOv v žst. Přelouč, Kostěnice až Choceň, odb. Zádulka a Svitavy - 2.část SO 01-06-01 Žst. Svitavy, úprava a doplnění EOv			ZAK. ČÍSLO 16002-01-0716	ARCH. ČÍSLO 2016240011
			MĚŘÍTKO	POČET FORMÁTŮ 7 x A4
Schémata zapojení svorkovnicových skříněk			DATUM: 07/2016	
			ČÁST DOKUM. E.3.4	PŘÍLOHA 9

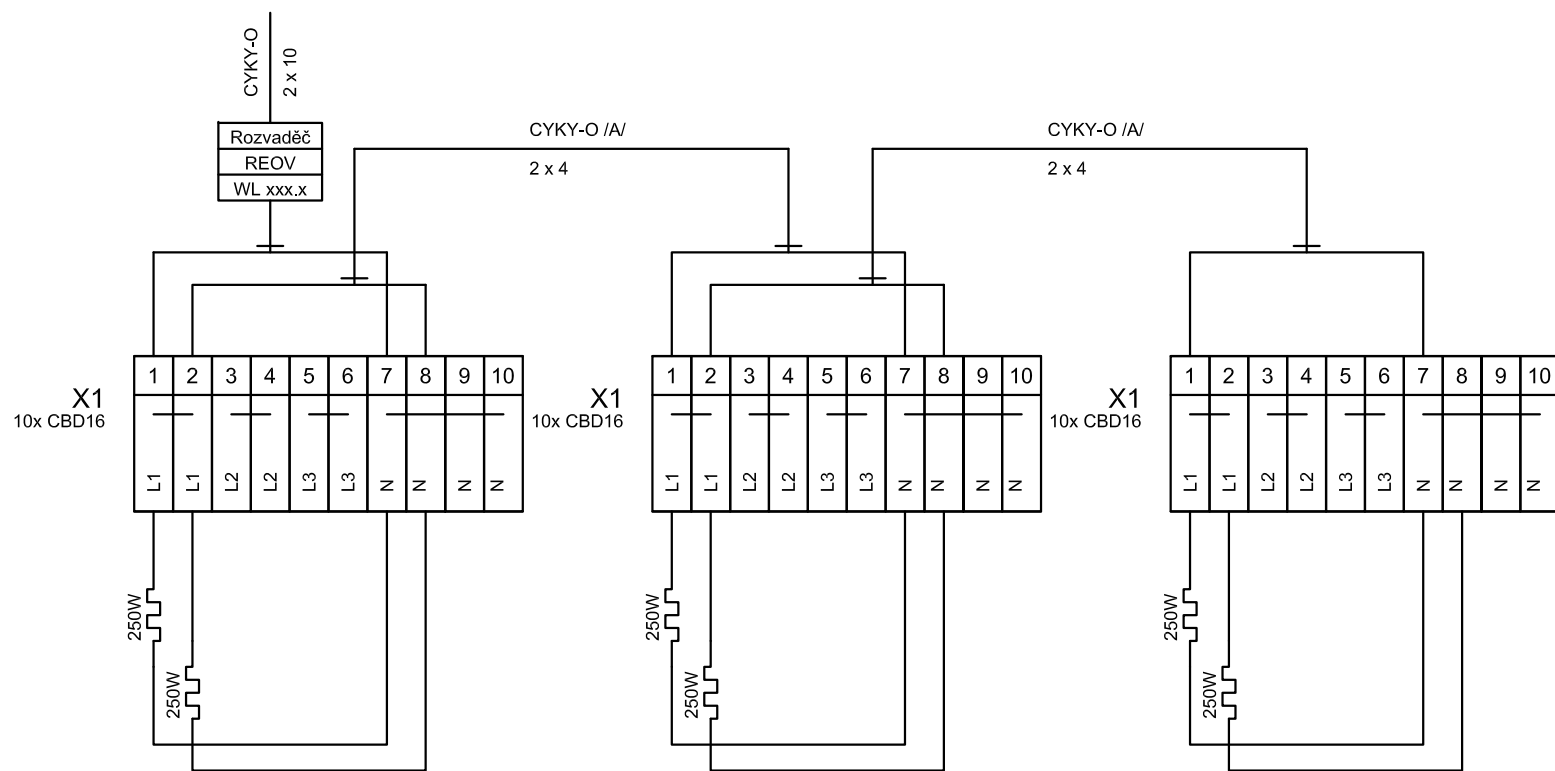


**POZNÁMKA :**

Provedení : APO 31 ( 300x185x175 )  
Krytí : min. IP54  
Vnější vlivy : zvlášť nebezpečné  
Nátěr : typový  
Přívod : spodem  
Vývody : dolů  
Pomocné napětí : -----  
Ochrana při poruše :  
dvojitá nebo zesílená izolace dle ČSN 33 2000-4-41 ed.2



## PŘÍVOD 2



### MXP x.1 - ST

ROZVODNÁ SKŘÍŇKA MXP V KOLEJIŠTI  
A PŘIPOJENÍ TOPNIC TÁHEL VÝHYBKY

### MXP x.2 - ST

ROZVODNÁ SKŘÍŇKA MXP V KOLEJIŠTI  
A PŘIPOJENÍ TOPNIC TÁHEL VÝHYBKY

### MXP x.3 - ST

ROZVODNÁ SKŘÍŇKA MXP V KOLEJIŠTI  
A PŘIPOJENÍ TOPNIC TÁHEL VÝHYBKY



**SUDOP BRNO**

Název výkresu

Skříňe MX - schéma zapojení výhybky J-1:14-760

Výkres :

MX

List : 3

Listů : 6

---

1



## 4



## D

---

1

## 3

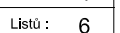
---

## 4

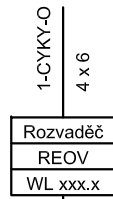
---

## 6

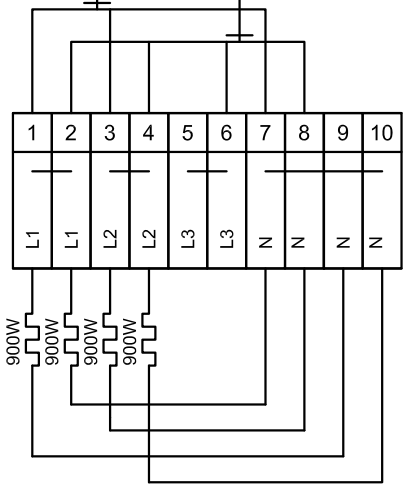
4



PŘÍVOD 1



CYKY-O /A/  
4 x 4



X1  
10x CBD16

X1  
10x CBD16

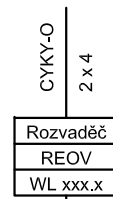
kolejnice 1

kolejnice 2

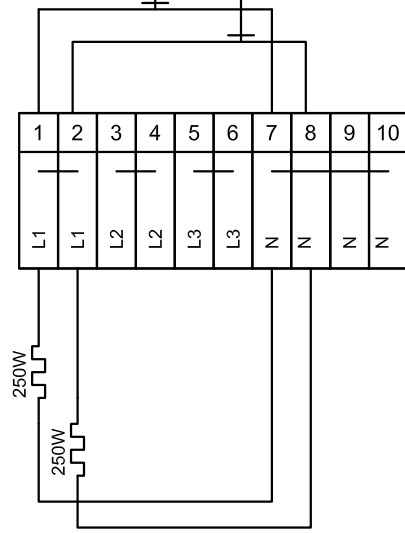
MX x.1 - SK

ROZVODNÁ SKŘÍŇKA MX V KOLEJIŠTI  
A PŘIPOJENÍ TOPNIC OPORNIC VÝHYBKY

PŘÍVOD 2



CYKY-O /A/  
2 x 4



X1  
10x CBD16

X1  
10x CBD16

kolejnice 1

kolejnice 2

MX x.2 - SK

ROZVODNÁ SKŘÍŇKA MX V KOLEJIŠTI  
A PŘIPOJENÍ TOPNIC OPORNIC VÝHYBKY

MXP x.1 - ST

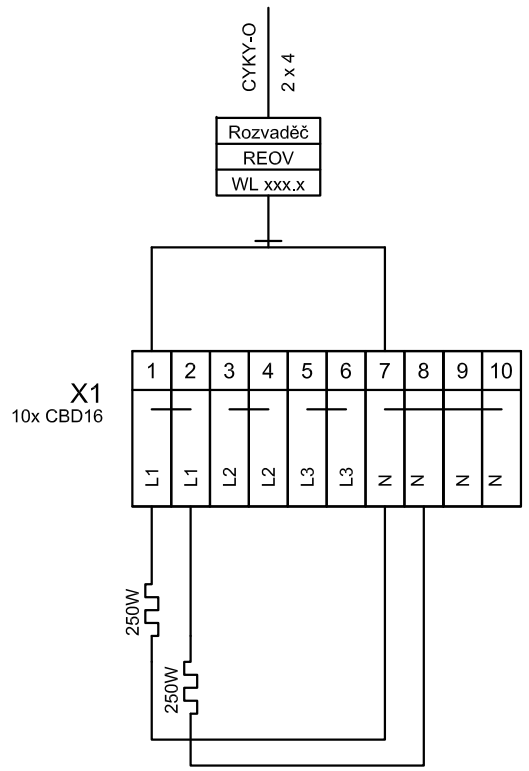
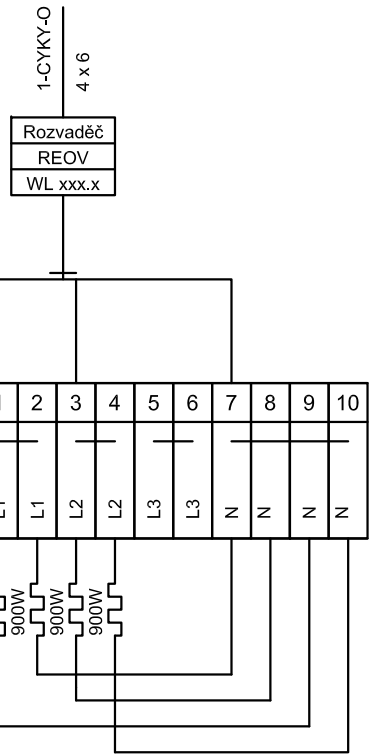
ROZVODNÁ SKŘÍŇKA MXP V KOLEJIŠTI  
A PŘIPOJENÍ TOPNIC TÁHEL VÝHYBKY

MXP x.2 - ST

ROZVODNÁ SKŘÍŇKA MXP V KOLEJIŠTI  
A PŘIPOJENÍ TOPNIC TÁHEL VÝHYBKY

PŘÍVOD 1

PŘÍVOD 2



MX x.1 - SK

ROZVODNÁ SKŘÍŇKA MX V KOLEJIŠTI  
A PŘIPOJENÍ TOPNIC OPORNIC VÝHYBKY

MXP x.1 - ST

ROZVODNÁ SKŘÍŇKA MXP V KOLEJIŠTI  
A PŘIPOJENÍ TOPNIC TÁHEL VÝHYBKY