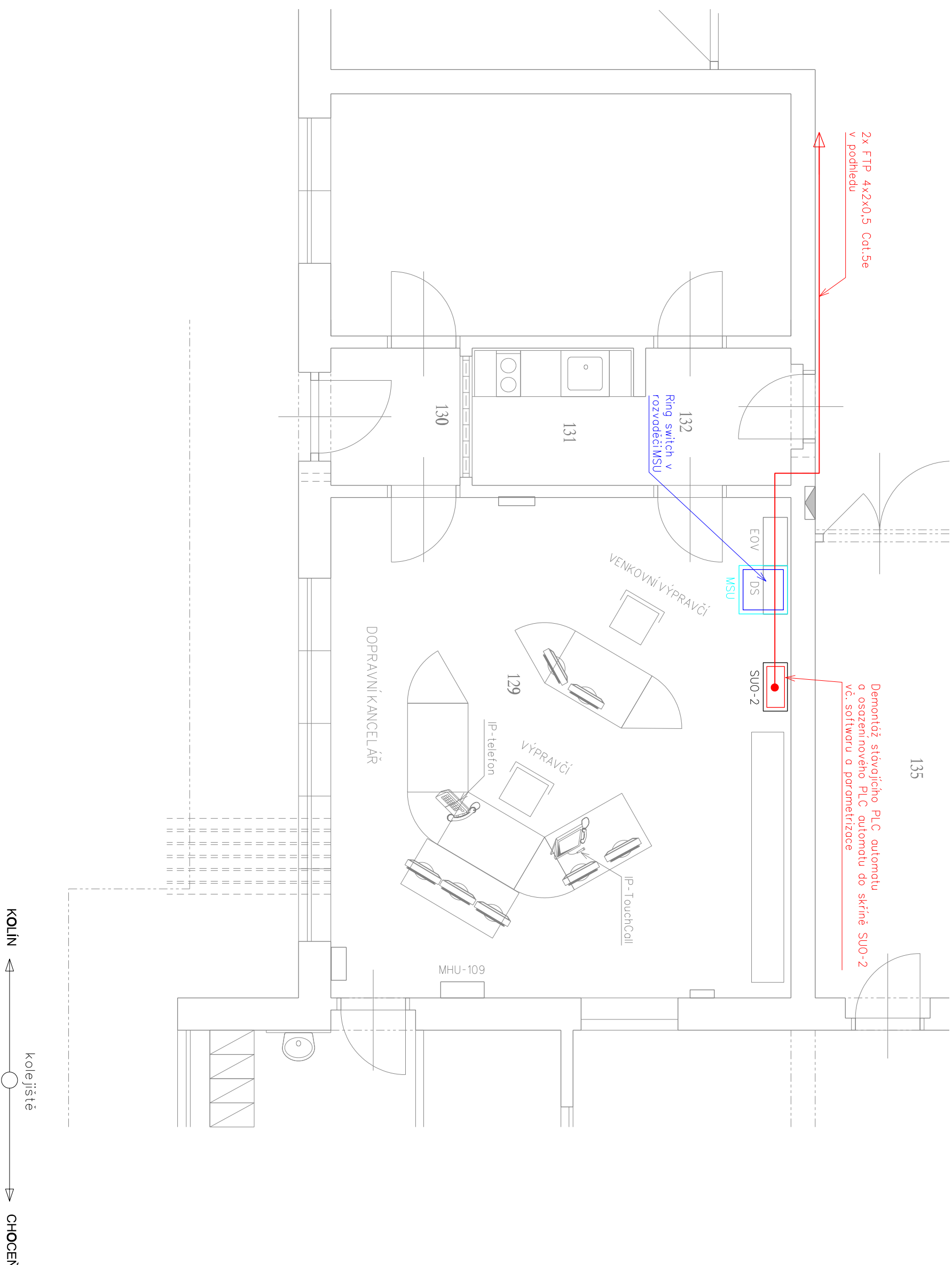


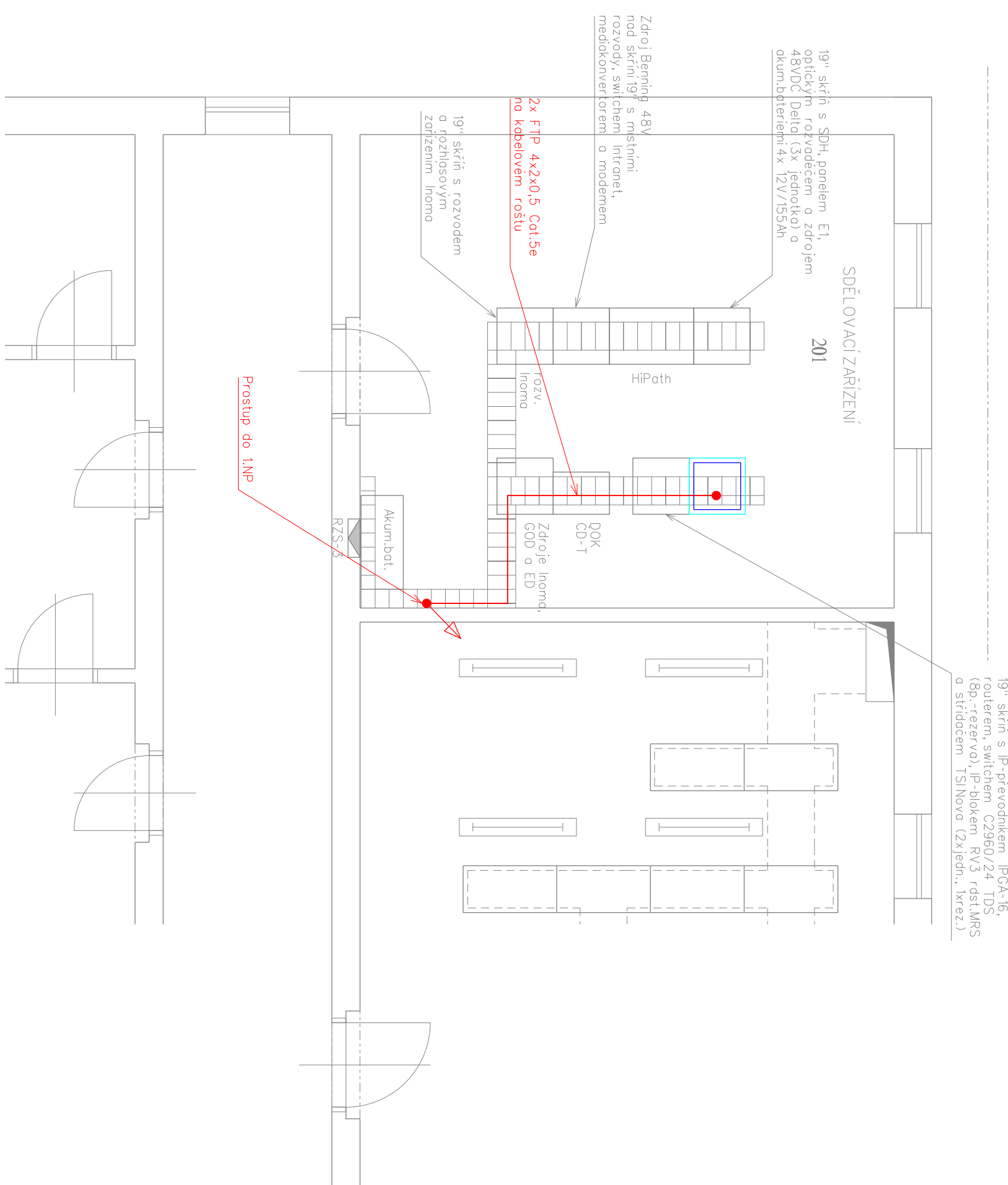
ZŠT. ŘEČANY NAD LABEM, DŘT

**VÝPRAVNÍ BUDOVA
UMÍSTĚNÍ ZAŘÍZENÍ, PŮDORYS 1. NP A 2. NP**

ŽST. ŘEČANY N. LABEM, VÝPRAVNÍ BUDOVA, 1.NP - M 1:50



ZST. RECANY N. LABEM, VYPRÁVNÍ BUDOVA, 2.NP - M 1:50



- ## VYSVĚTLIVKY:

- Zářezí označené v rámci tohoto PS
 - Zářezí označené v rámci související PS, SO
 - Zářezí stávkací
 - Zářezí řešená v rámci navby "DOZ Česká Třebová - Kolín"
 - Trasy signálových kabelů DRT
 - Trasy napájecích kabelů DRT
- Kabely položené přibližně 60 v kabelových kanálech a chráněných.



EVROPSKÁ UNIE
Evropské strukturální a investiční fondy
Operační program Doprava



Ministerstvo dopravy
Státní fond dopravní
infrastruktury



			ČÍSLO SOUPRAVY:
		PO PŘIPOMÍNKÁCH	
REVIZE Č.	DATUM	ZMĚNA	



SUDOP BRNO, spol. s r.o.
Kounicova 26
611 36 Brno



Správa železniční dopravní cesty, s.o.
Dlážděná 1003/7, 110 00 Praha 1

Slavební správa východ se sídlem v Olomouci
Nerudova 1, 772 58 Olomouc

Zpracováte-li část:

SUDOP PRAHA a.s.

Hlavní inženýr projektu:

Olšanská 1a, 130 80 Praha 3

ING. JAN ZÁŘEKÝ

tel.: +420 267 094 111

Garant přebírá:

fax: +420 224 230 316

ING. MIROSLAV NEŽKUSIL

e-mail: praha@sudop.cz

SUDOP PRAHA

Stredisko: ELEKTROTECHNIKY, TRAKCE, SĎĽOVIACÍ A ZABEZPEČOVACÍ TECHNIKY			
Vodoucí strediska:	Opodporný projektant časti:	Vypracoval:	Kontroloval:
ING. MARTIN RAIBR	TOMÁŠ BRADA	TOMÁŠ BRADA	ING. MARTIN ŠTROF

Název dílo: VÝSTAVBA EO V ŽST. PŘELOUČ, KOSTĚNICE AŽ CHOCEŇ, ODB. ZÁDULKA A SVITAVY - 2.ČÁST	Číslo symbolu: 16-052.208
	Projektový stupeň: PROJEKT
Část:	Datum:

D.3.1 DISPEČERSKÁ ŘIDIČÍ TECHNIKA PS 14-05-01 ŽST. ŘEČANY NAD LABEM, ZAŘÍZENÍ DŘT	Číslo části:		U/12010
	Měřitko:	Počet formátů:	D.3.1
	1:50	4xA4	
Název přílohy:	Číslo přílohy:		71

DISPOZICE - VÝPRAVNÍ BUDOVA

DOKUMENT LZE UŽÍVAT POUZE VE SMYSLU PRÍSLUŠNÉ SMLOUVY O DÍLO, ŽÁDNÁ JEHO ČÁST NEMŮŽE BYT DÍLE ZAKLONÁ Č. 12/12/2000 Sb. KOPÍROVÁNÁ NEBO JINÝM ZPŮSOBEM ROZŠÍŘOVÁNÁ BEZ SOUHLASU SUDOP PRAHA a.s.