



EVROPSKÁ UNIE
Evropské strukturální a investiční fondy
Operační program Doprava

Ministerstvo dopravy
Státní fond dopravní
infrastruktury



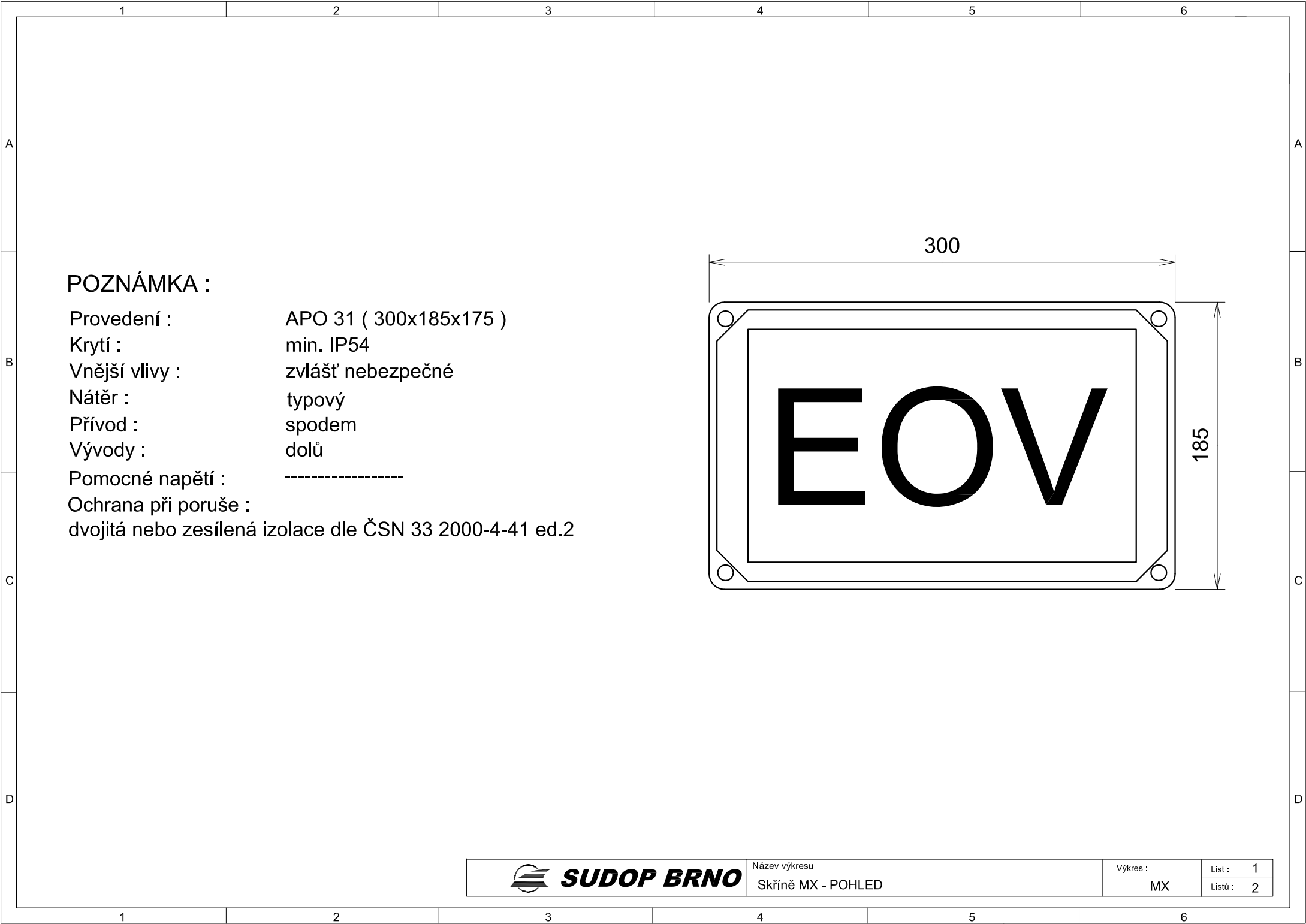
			ČÍSLO SOUPRAVY:
		PO PŘIPOMÍNKÁCH	
REVIZE Č.	DATUM	ZMĚNA	



SUDOP BRNO

SUDOP BRNO, spol. s r.o.
Kounicova 26
611 36 Brno

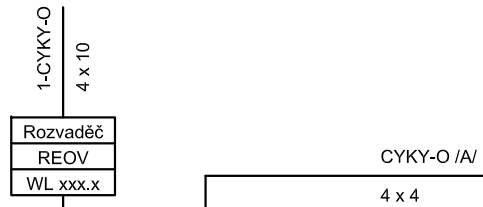
OBJEDNAVATEL:	SŽDC, s.o., Stavební správa východ se sídlem v Olomouci, Nerudova 1, 772 58 Olomouc		tel. : +420 972 625 804 E-mail: sudop@sudop-brno.cz	
PROFESNÍ SKUPINA:	24 SILNOPROUD	VEDOUcí PROF. SKUPINY ING. JAN ZÁŘECKÝ	ŘEDITEL ING. JIŘÍ MOLÁK	
ODPOVĚDNÝ PROJ. ZAKÁZKY ING. JAN ZÁŘECKÝ	ODPOVĚDNÝ PROJ. PS, SO ING. VOJTĚCH POPELÁŘ	NAVRHL, VYPRACOVAL ING. VOJTĚCH POPELÁŘ	KONTROLOVAL ING. JAN ZÁŘECKÝ	
KRAJ : Pardubický, Středočeský		POVĚŘENÝ OÚ : Svitavy - Záboří nad Labem		STUPEŇ: P - projekt
Výstavba EOv v žst. Přelouč, Kostěnice až Choceň, odb. Zádulka a Svitavy - 2.část SO 03-06-01 Odb. Zádulka, úprava EOv			ZAK. ČÍSLO 16002-01-0716	ARCH. ČÍSLO 2016240011
			MĚŘÍTKO	POČET FORMÁTŮ
Schémata zapojení svorkovnicových skříněk			DATUM: 07/2016	
			ČÁST DOKUM. E.3.4	PŘÍLOHA 5



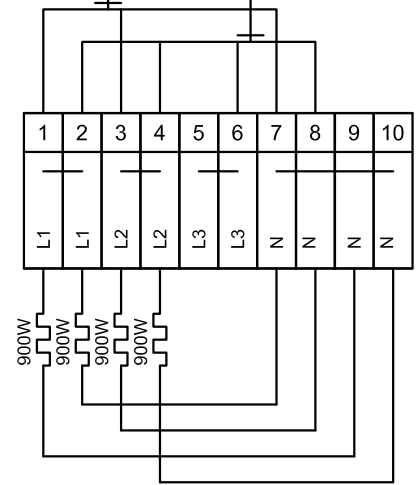
POZNÁMKA :

Provedení : APO 31 (300x185x175)
Krytí : min. IP54
Vnější vlivy : zvlášť nebezpečné
Nátěr : typový
Přívod : spodem
Vývody : dolů
Pomocné napětí : -----
Ochrana při poruše :
dvojitá nebo zesílená izolace dle ČSN 33 2000-4-41 ed.2

PŘÍVOD 1



X1
10x CBD16



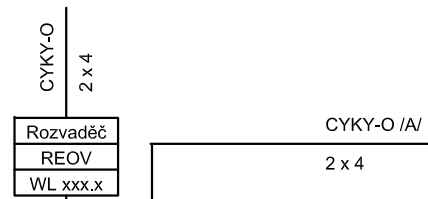
kolejnice 1

kolejnice 2

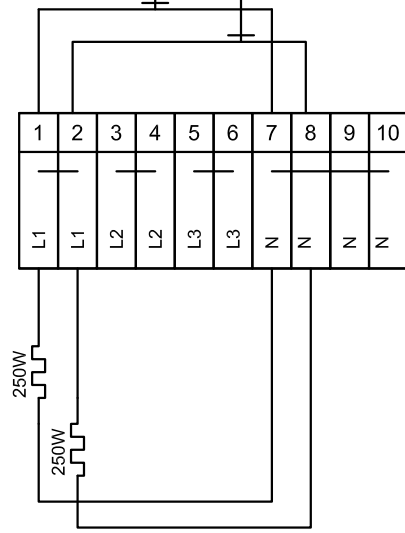
MX x.1 - SK

ROZVODNÁ SKŘÍŇKA MX V KOLEJIŠTI
A PŘIPOJENÍ TOPNIC OPORNIC VÝHYBKY

PŘÍVOD 2



X1
10x CBD16



MX x.2 - SK

ROZVODNÁ SKŘÍŇKA MX V KOLEJIŠTI
A PŘIPOJENÍ TOPNIC OPORNIC VÝHYBKY

MXP x.1 - ST

ROZVODNÁ SKŘÍŇKA MXP V KOLEJIŠTI
A PŘIPOJENÍ TOPNIC TÁHEL VÝHYBKY

MXP x.2 - ST

ROZVODNÁ SKŘÍŇKA MXP V KOLEJIŠTI
A PŘIPOJENÍ TOPNIC TÁHEL VÝHYBKY