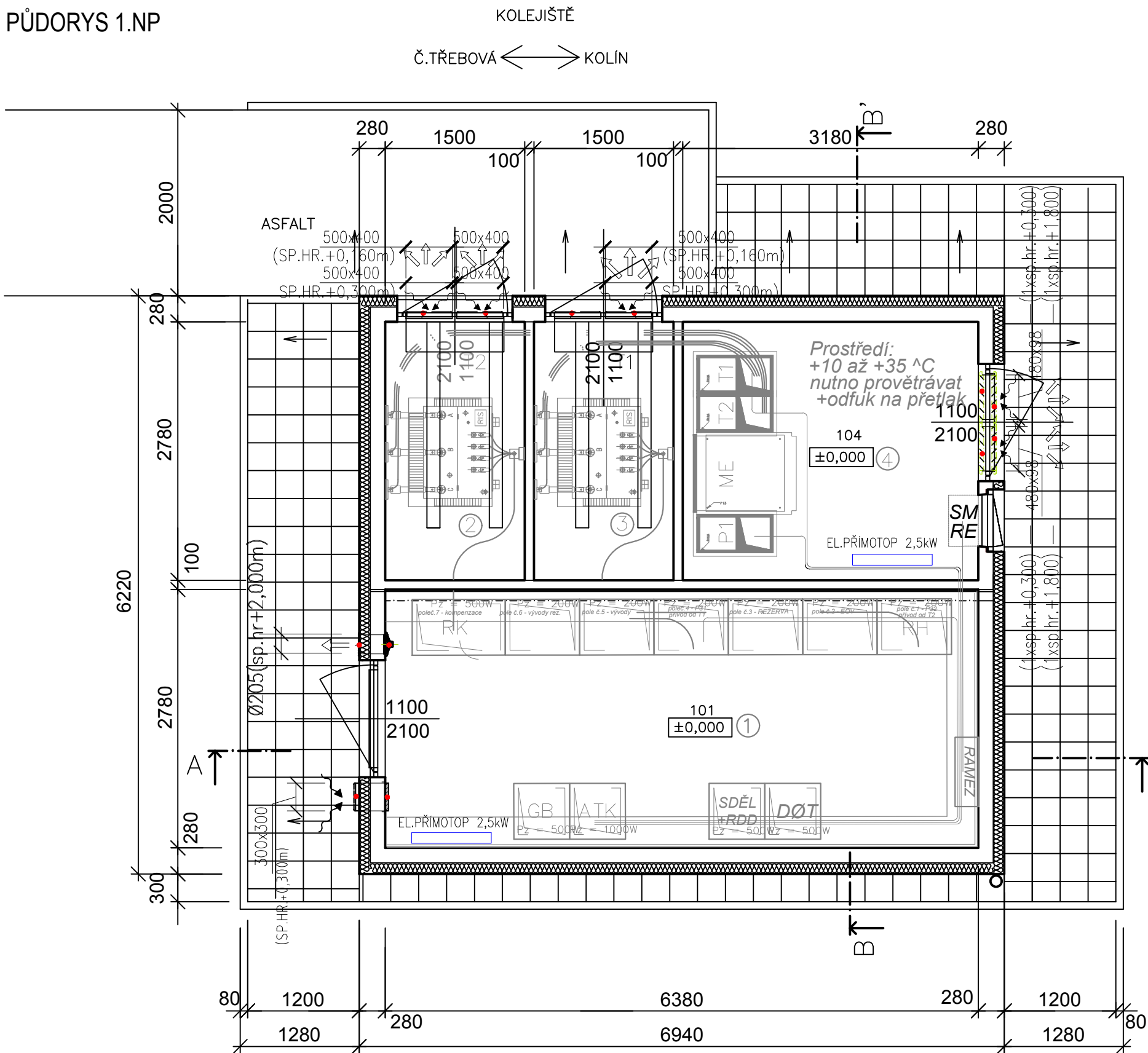
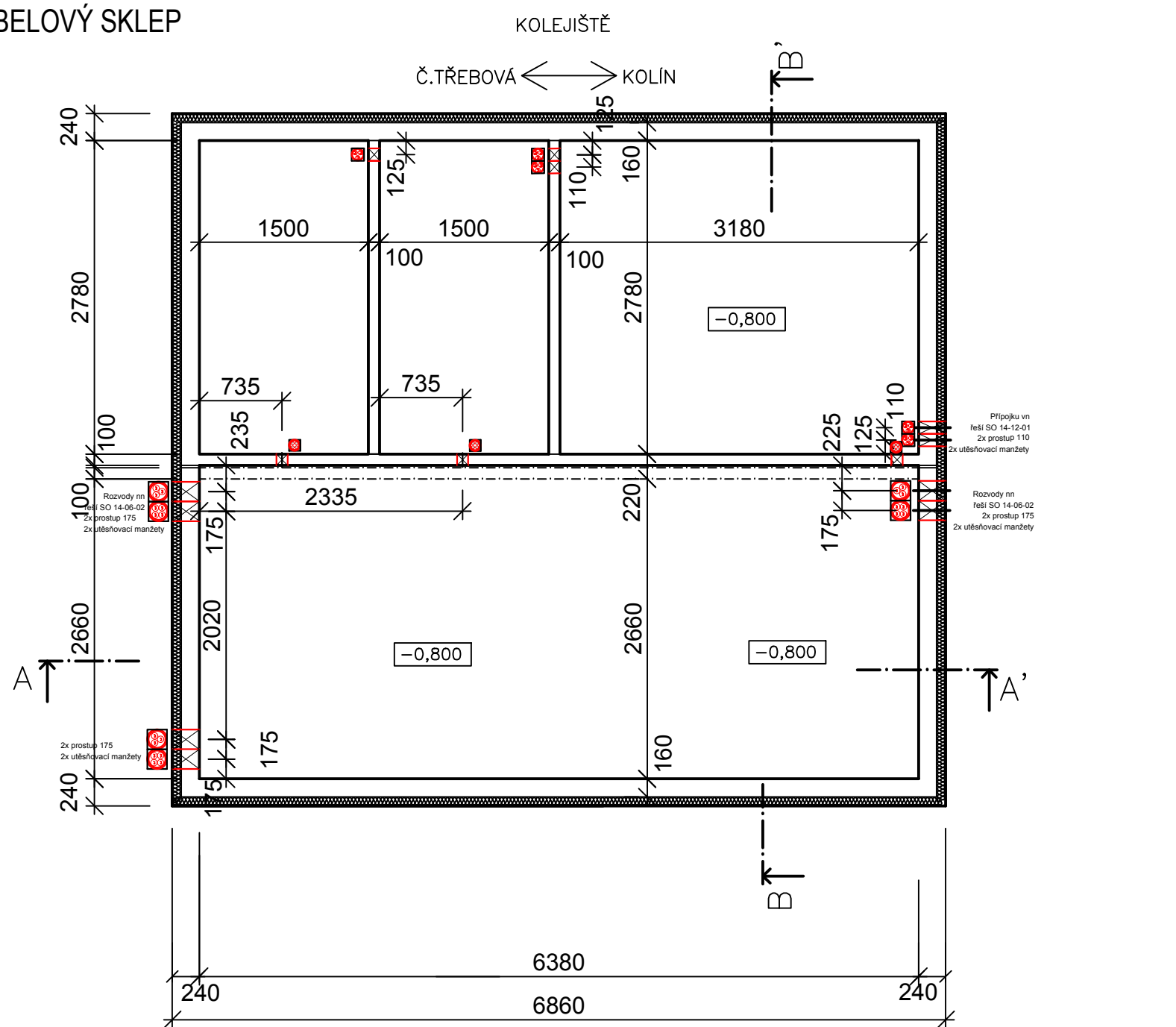


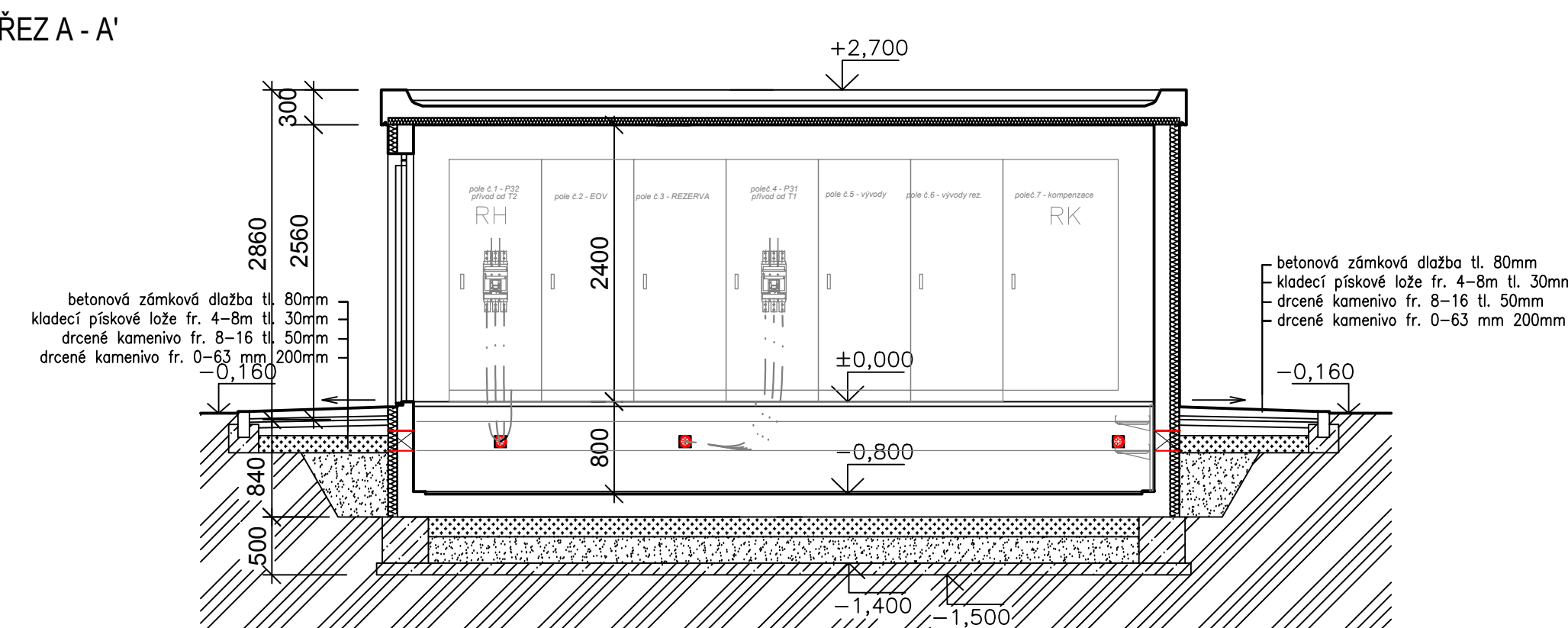
PŮDORYS 1.NP



PŮDORYS - KABELOVÝ SKLEP



ŘEZ A - A'



LEGENDA MÍSTNOSTI

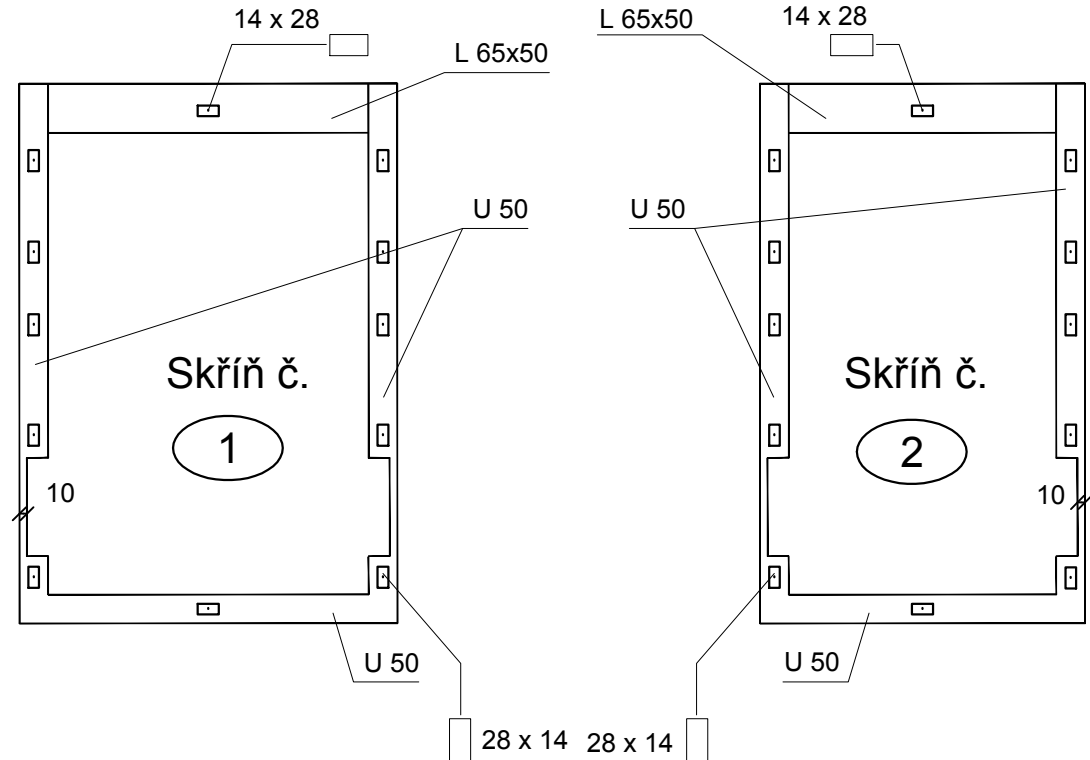
ČÍSLO	NÁZEV	MÍSTNOSTI	M2	PODLAHA
101	ROZVODNA NN, DRT		17,5	ZDVOJENÁ DŘEVĚNÁ DIELEKTRICKÝ KOBEREC
102	TRAFOKOBKA		6,95	POROROŠT
103	TRAFOKOBKA		6,35	POROROŠT
104	ROZVODNA VN		15,02	ZDVOJENÁ DŘEVĚNÁ

LEGENDA HMOT

- beton C35/45 – XC4, XF1 (prostorový prefabrikát) krytí výztuže vnější líc 40 mm, vnitřní líc 40mm
- beton vyztužený C 20/25–XC2, vyztužení 3+3R12 a tmíněk R10 po 250mm
- tepelná izolace
- zásyp zhuštěným štěrkem zhuštěno po vrstvách na E<sub>kr</sub> =20 MPa
- zásyp zeminou
- pískové (štěrkové) lože
- rostlý terén

DISPOZICE ZÁKLADOVÉHO RÁMU ROZVADĚČE 22kV

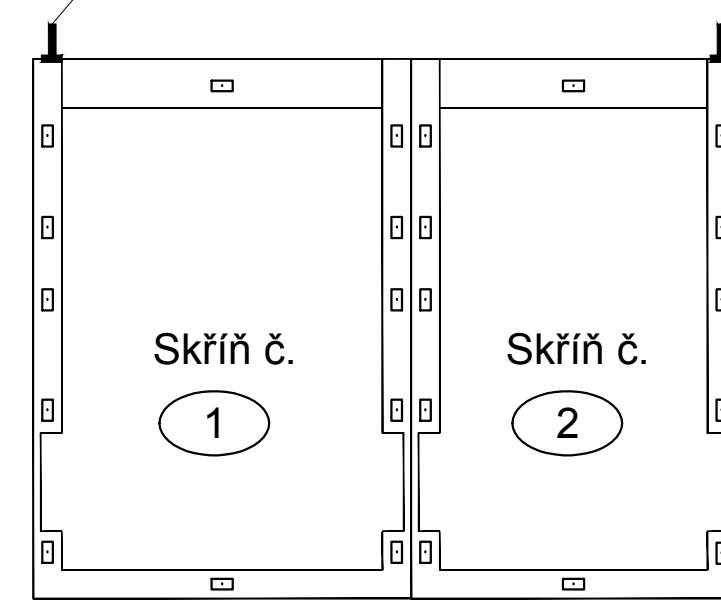
STAVEBNÍ DODÁVKA  
OCELOVÝ RÁM PRO ROZVADĚČ 22kV  
PROFIL U 50 NASTOJATO  
+ PROFIL L65x50



SESTAVENÍ ZÁKLADOVÉHO RÁMU

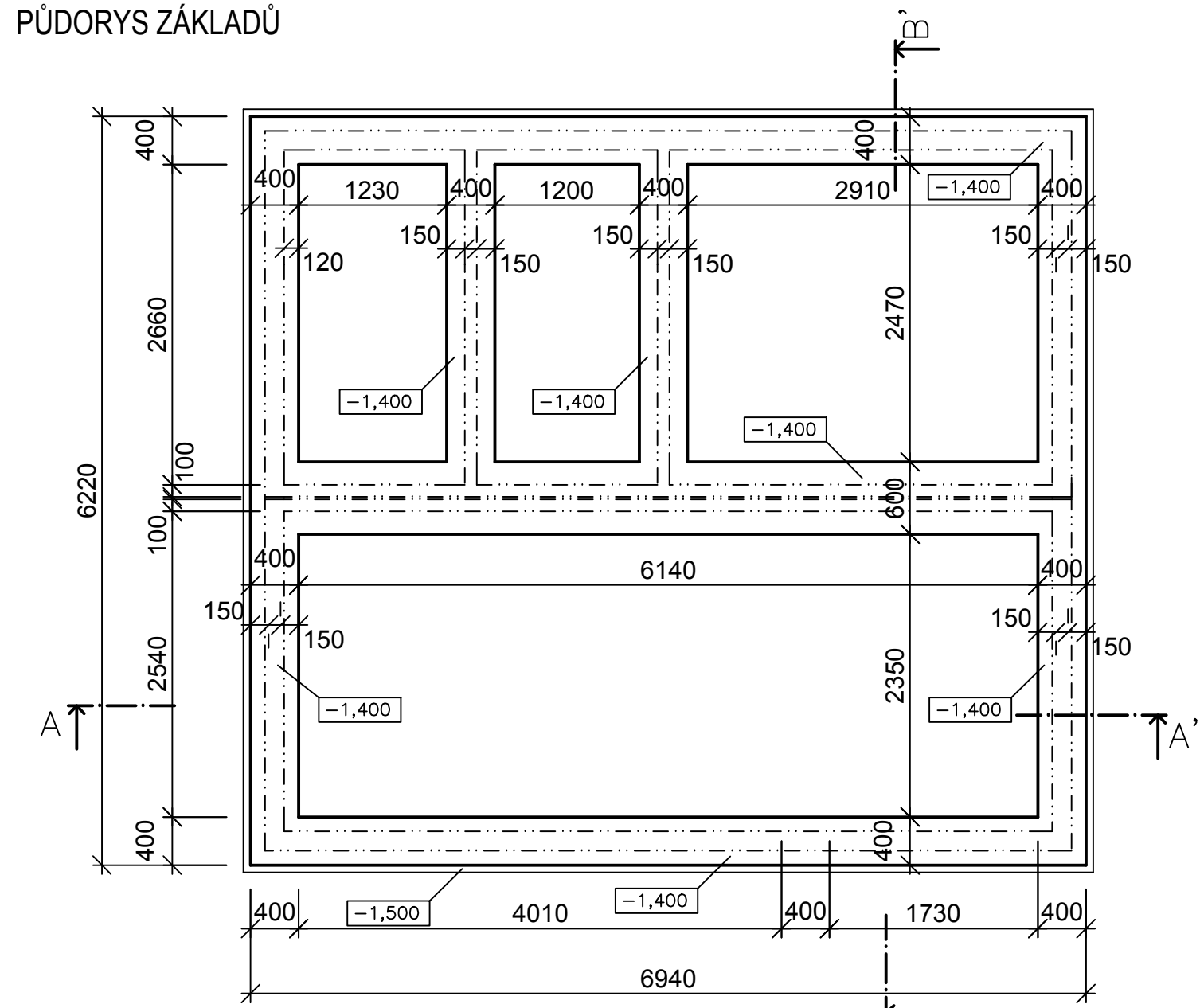
Tolerance rovinnosti:  
Úchylka max. +/- 1mm na měřenou délku 1m  
Tolerance přímosti:  
Úchylka max. 1mm na bm, avšak ne více než 2mm pro celou délku rámu

Zemnicí pásek FeZn 30x4mm  
připojení rámu na uzemnění trafostanice

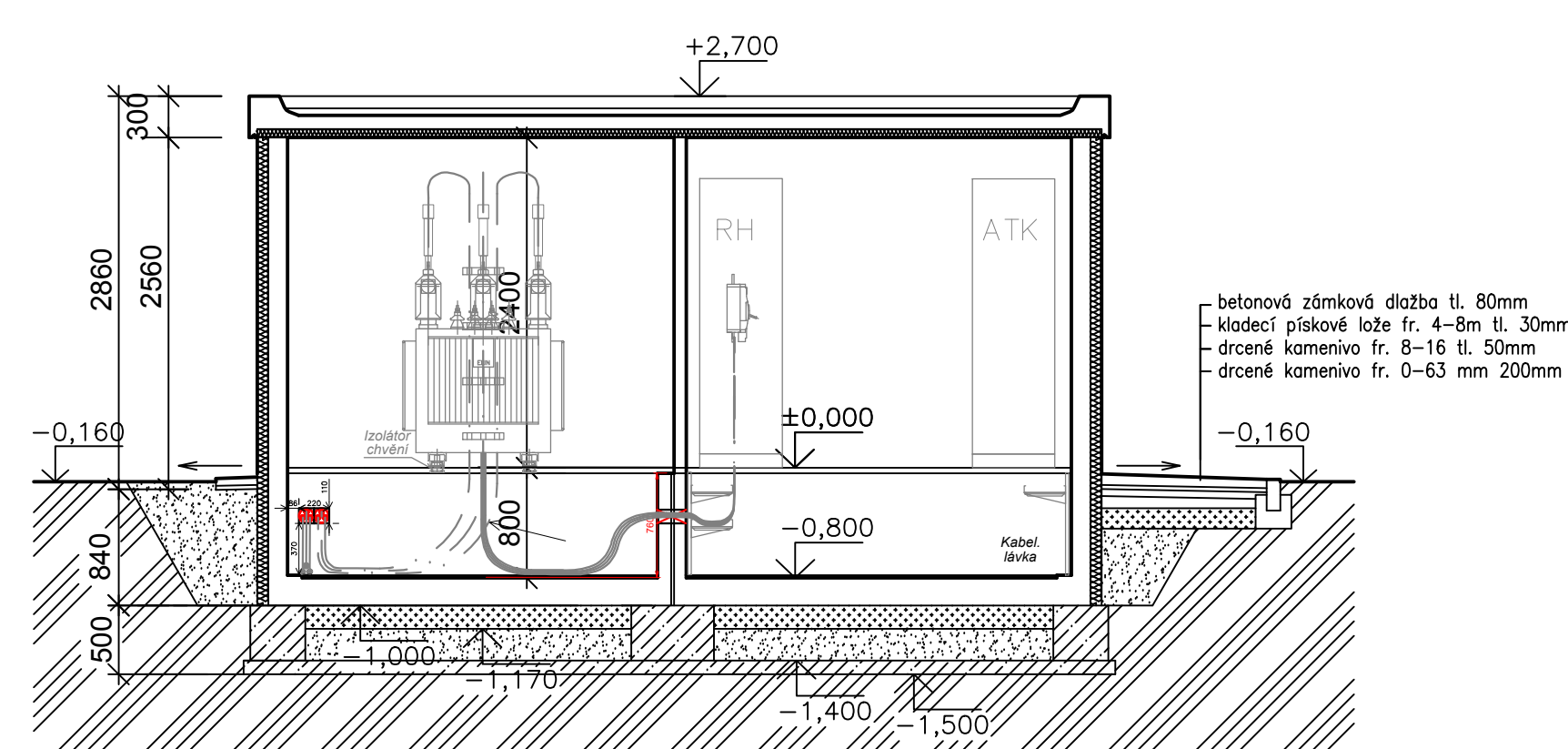


ČELO ROZVADĚČE

PŮDORYS ZÁKLADŮ

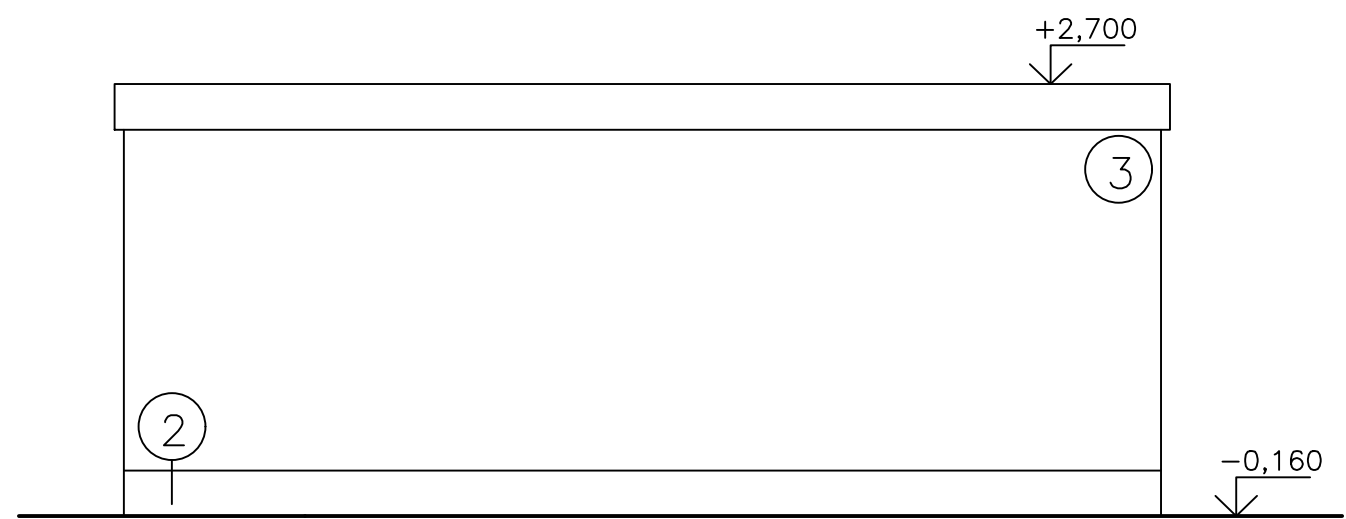


ŘEZ B - B'

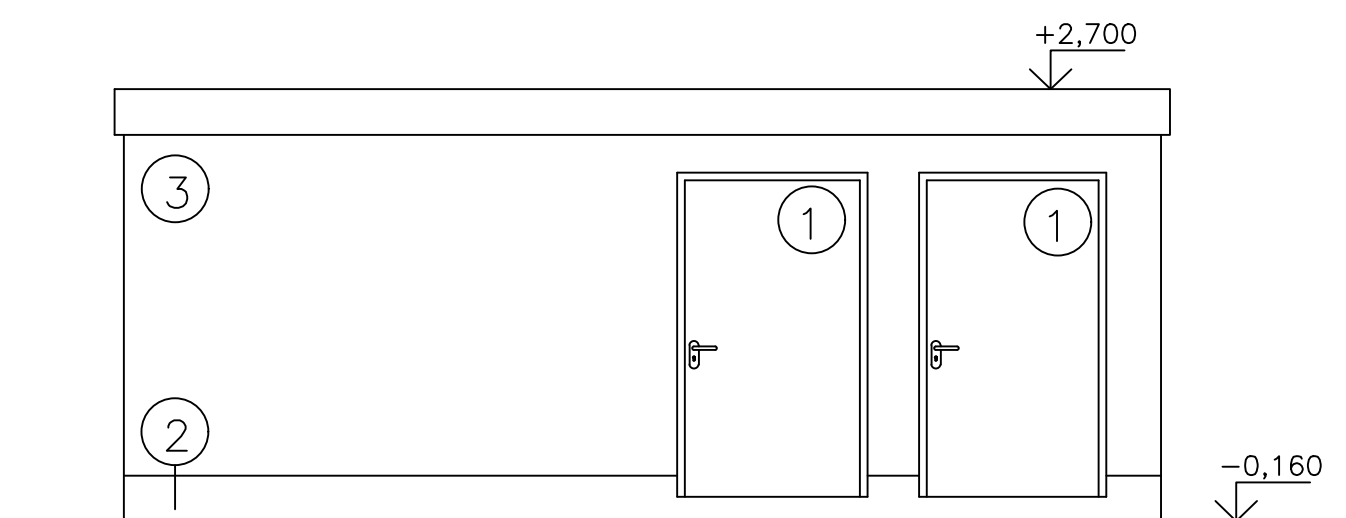


TECHNICKÉ POHLEDY

POHLED A

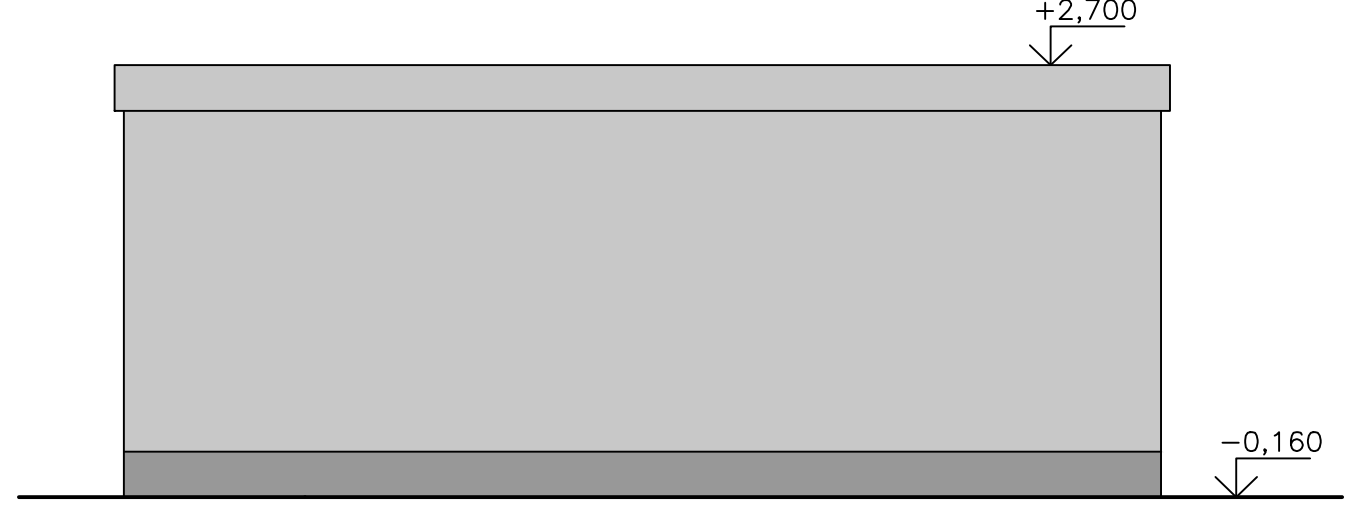


POHLED B

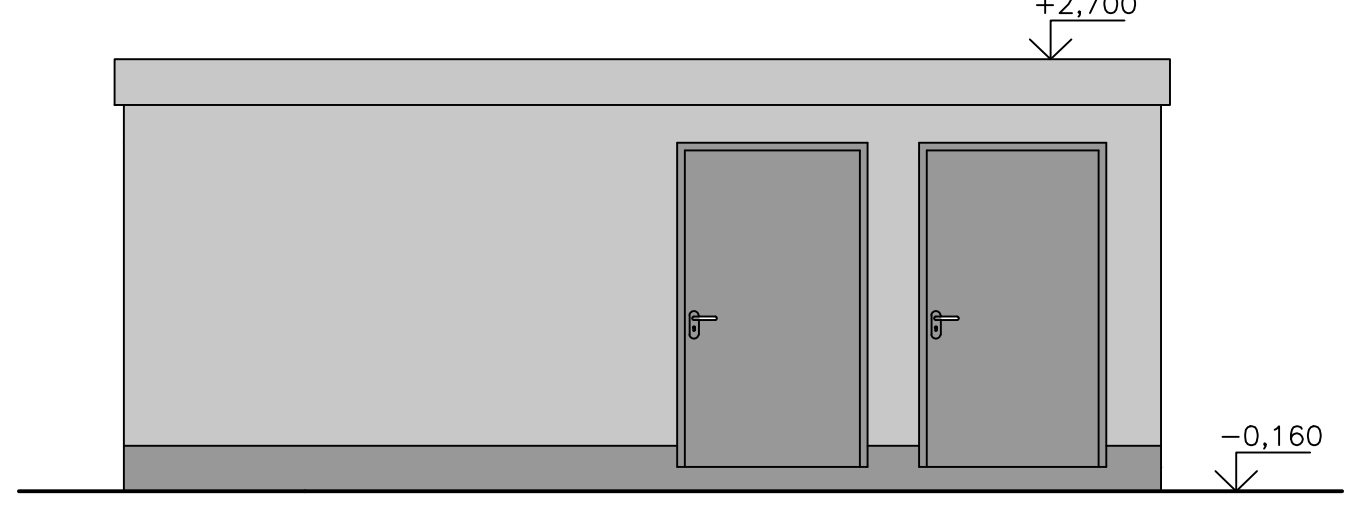


BAREVNÉ ŘEŠENÍ

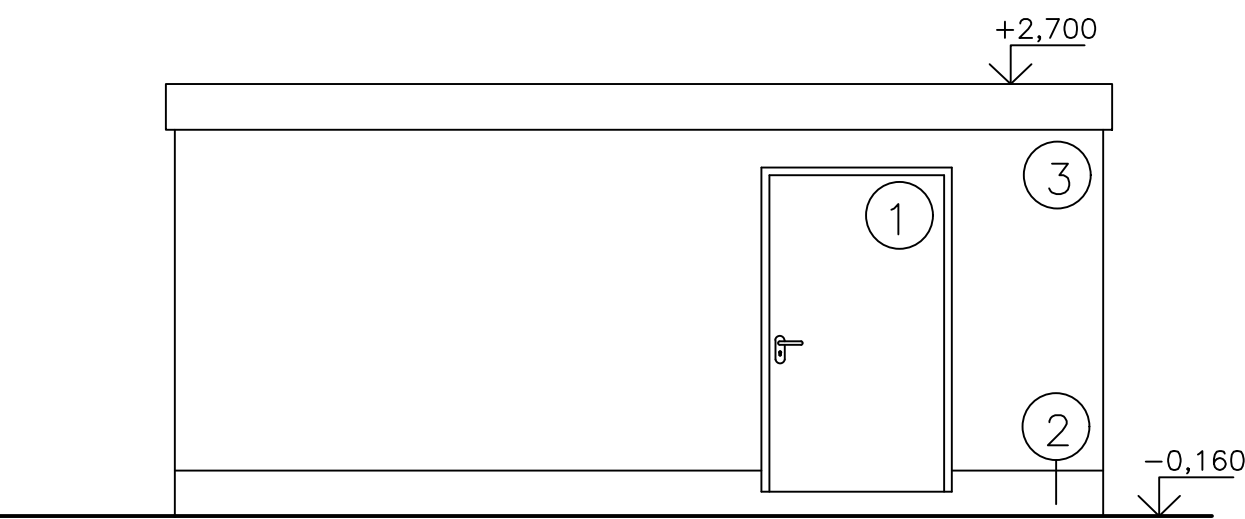
POHLED A



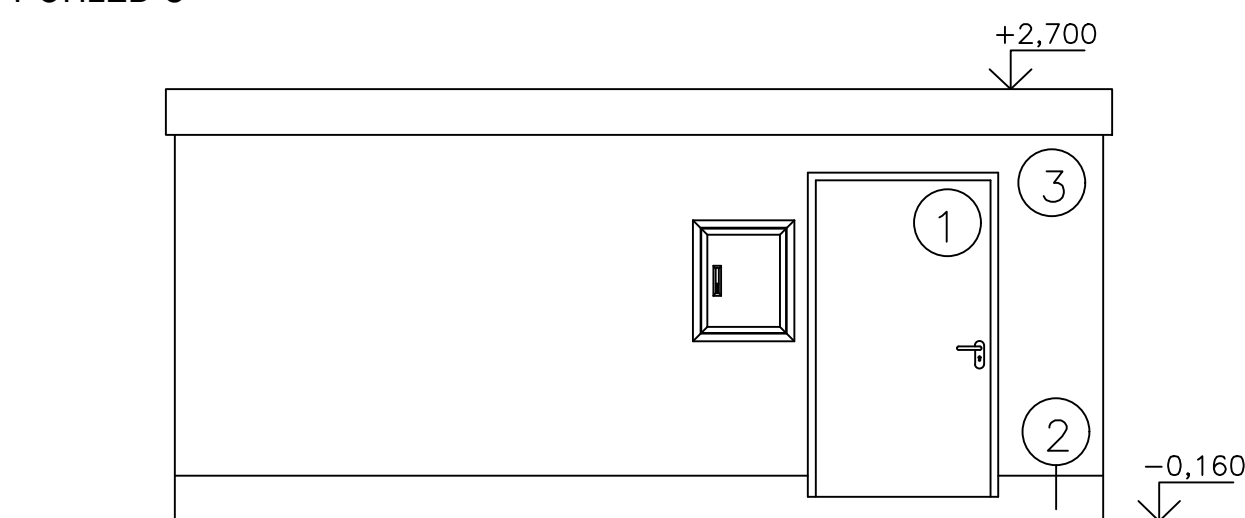
POHLED B



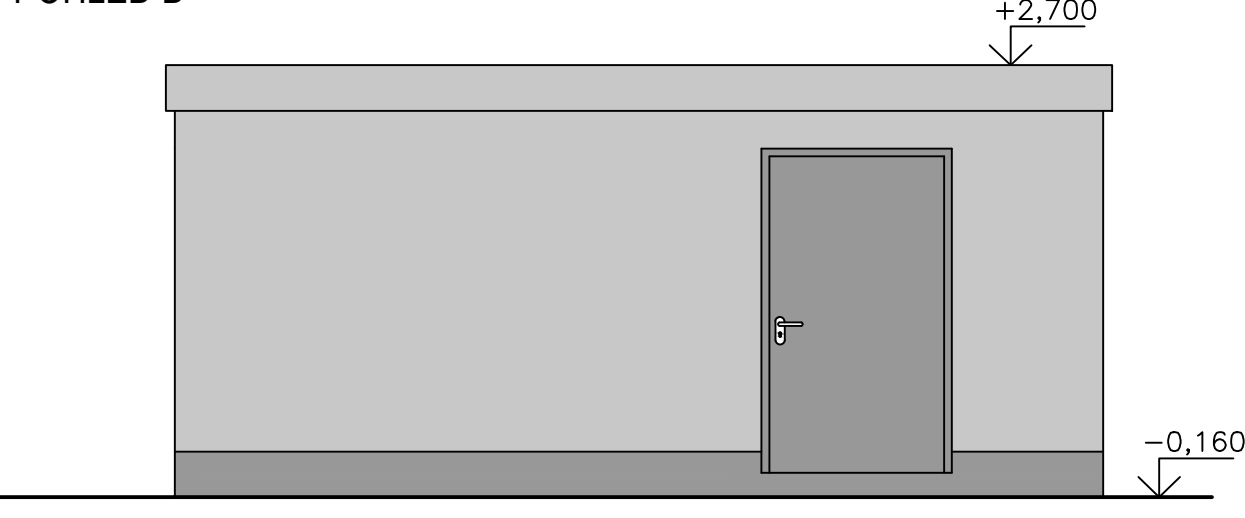
POHLED D



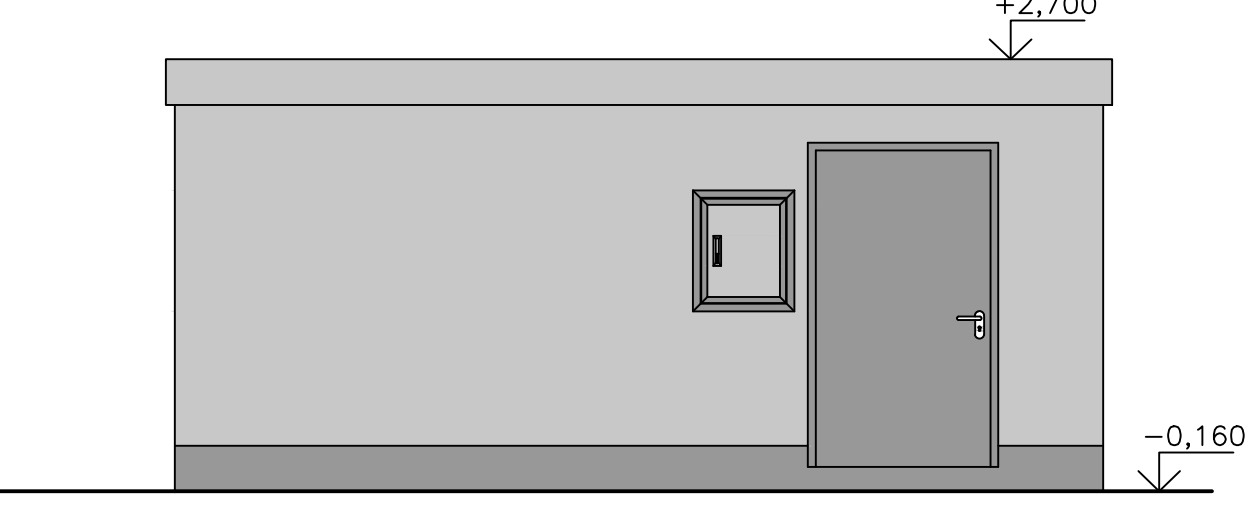
POHLED C



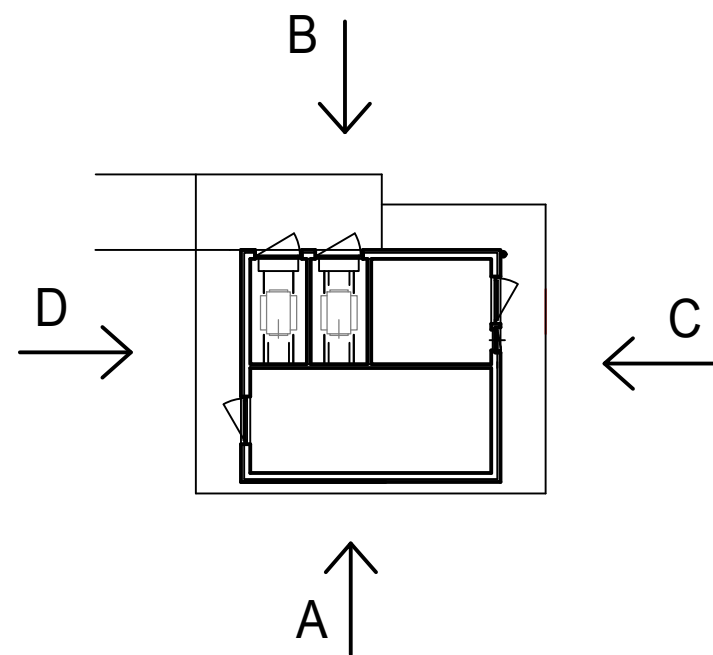
POHLED D



POHLED C



ORIENTACE POHLEDŮ



LEGENDA POVRCHŮ

- 1 ocelové dveře – eloxovaný povrch Al RAL7000
- 2 kontaktní zateplovací systém s izolací XPS tl. 100mm (RAL 7000)
- 3 kontaktní zateplovací systém s izolací EPS tl. 100mm (RAL 7035)

BAREVNÉ ŘEŠENÍ

- fasádní barva stř.šedá RAL7000
- dveře eloxovaný Al RAL7000
- fasádní barva sv.šedá RAL7035

Poznámka:

±0,000=207,200 m.n.m. Bpv



			ČÍSLO SOUPRAVY:
REVIZE Č.	DATUM	ZMĚNA	

 <b>SUDOP BRNO</b>				<b>SUDOP BRNO, spol. s r.o.</b> Kounicova 26 611 38 Brno	
OBJEDNATEL:		SÚDOP, s.r.o., Stavění správa východ se sídlem v Olomouci, Nerudova 1, 772 58 Olomouc	tel.: +420 972 625 804 E-mail: sudop@sudop-brno.cz		
PROFESNÍ SKUPINA:	31 POZEMNÍ STAVBY	VEDOUcí PROF. SKUPINY ING. STANISLAV KAŠPAREK	ŘEDITEL ING. JIŘÍ MOLÁK		
DOPŮVĚRNÝ PROJ. ZAKÁZKY ING. JAN ZÁŘECKÝ	DOPŮVĚRNÝ PROJ. PS, SO ING. KAREL ULČŮNÝ	NAVŘEL, VYPRACOVAL ING. KAREL ULČŮNÝ	KONTROLÓVAL ING. HANA KODEROVÁ		
KRAJ: Pardubický	POVĚŘENÝ OÚ: Svatý - Zábřoh nad Labem		STUPEŇ: P – projekt		
Výstavba EOv v zst. Přelouč, Kostěnice až Choceň, odb. Zádulka a Svatý - 2.část SO 14-15-01 Zst. Řečany nad Labem, budova trafostanice				ZAK. ČÍSLO 1000-01-011 VERZE 1:500 POKET FORMÁT 12A4 DATUM: 07/2016	
Půdorysy, řezy, pohledy				ČÁST DOKUM. E.2 PŘÍLOHA 3	