

LEGENDA

- ① Rozvodna NN 0,4kV TS 35/0,4kV
- ② Stanoviště transformátoru T2
- ③ Stanoviště transformátoru T1
- ④ Rozvodna VN 35kV část SŽDC
- ⑤ Místnost DŘT

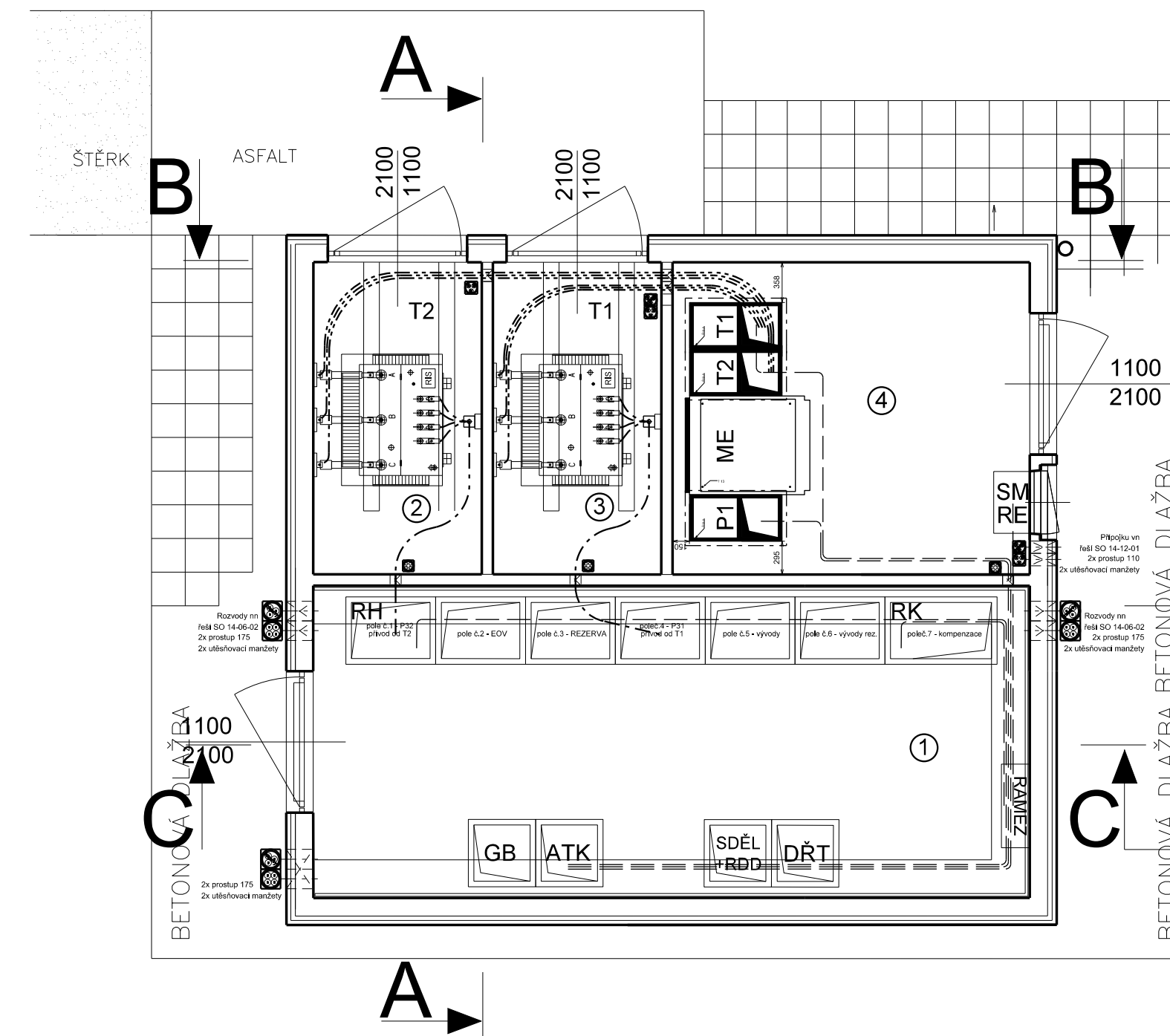
- | | |
|--------|--|
| R35 kV | - rozvaděč 35 kV s izolací SF6 |
| T1, T2 | - transformátory 35/0,4 kV |
| P1, P2 | - vstupní rozvaděče 0,4 kV TS 35/0,4kV |
| RK | - kompenzační rozvaděč TS 35/0,4kV |
| RI | - elektroinstalační rozvaděč |
| EOV | - rozvaděč pro EOv |
| REZ | - rezervní pole rozvaděče |
| RE | - rozvodnice obchodního měření ČEZ distribuce a.s. |
| GB | - rozvaděč baterií vlastní spotřeby TS |
| DŘT | - rozvaděč dálkové řídicí techniky (součást PS 13-05-0 |
| SM | - skříní měření |

- - silové kabely nn (sekundární strana transformátoru)
----- - silové kabely vn 35kV



KOLEJIŠTĚ

Č.TŘEBOVÁ \longleftrightarrow KOLÍN







			ČÍSLO SOUPRAVY:
		PO PŘIPOMÍNKÁCH	
REVIZE Č.	DATUM	ZMĚNA	


SUDOP BRNO

SUDOP BRNO, spol. s r.o.
Kounicova 26
611 36 Brno

<p>Investor:</p> <p>Správa železniční dopravní cesty</p>	<p>Správa železniční dopravní cesty, s.o. Dlážděná 1003/7, 110 00 Praha 1</p>
<p></p>	<p>Stavební správa východ se sídlem v Olomouci Nerudova 1, 772 58 Olomouc</p>

Zpracovatel části:  SUDOP PRAHA	SUDOP PRAHA a.s. Olšanská 1a, 130 80 Praha 3 tel.: +420 267 094 111 fax: +420 224 230 316 e-mail: praha@sudop.cz	Hlavní inženýr projektu: ING. JAN ZÁŘECKÝ Garant profese: -
--	--	--

Středisko:			
ELEKTROTECHNIKY, TRAKCE, SDĚLOVACÍ A ZABEZPEČOVACÍ TECHNIKY			
Vedoucí střediska:	Odpovědný projektant části:	Vypracoval:	Kontroloval:
			
ING. MARTIN RAIBR	JIŘÍ MATYS	JIŘÍ MATYS	ING. MIROSLAV NEZKUSIL

Název akce:	Číslo smlouvy:
VÝSTAVBA EO V ŽST. PŘELOUČ, KOSTĚNICE AŽ CHOCEŇ, ODB. ZÁDULKA A SVITAVY - 2.ČÁST	16-052.208
	Projektový stupeň:
	PROJEKT

Část:	Datum: 07/2016	
D.3.5 TECHNOLOGIE TRANSFORMAČNÍCH STANIC VN/NN PS 14-13-01ŽST, ŘEČANY NAD LABEM, TRFOSTANICE 35/0,4KV	Číslo části: D.3.5	
Název přílohy:	Měřítko: -	Počet formátů: A4
ŘEZY - POHLEDY	Číslo přílohy: 5	