



EVROPSKÁ UNIE
Evropské strukturální a investiční fondy
Operační program Doprava


Ministerstvo dopravy
Státní fond dopravní
infrastruktury







			ČÍSLO SOUPRAVY:
		PO PŘIPOMÍNKÁCH	
REVIZE Č.	DATUM	ZMĚNA	

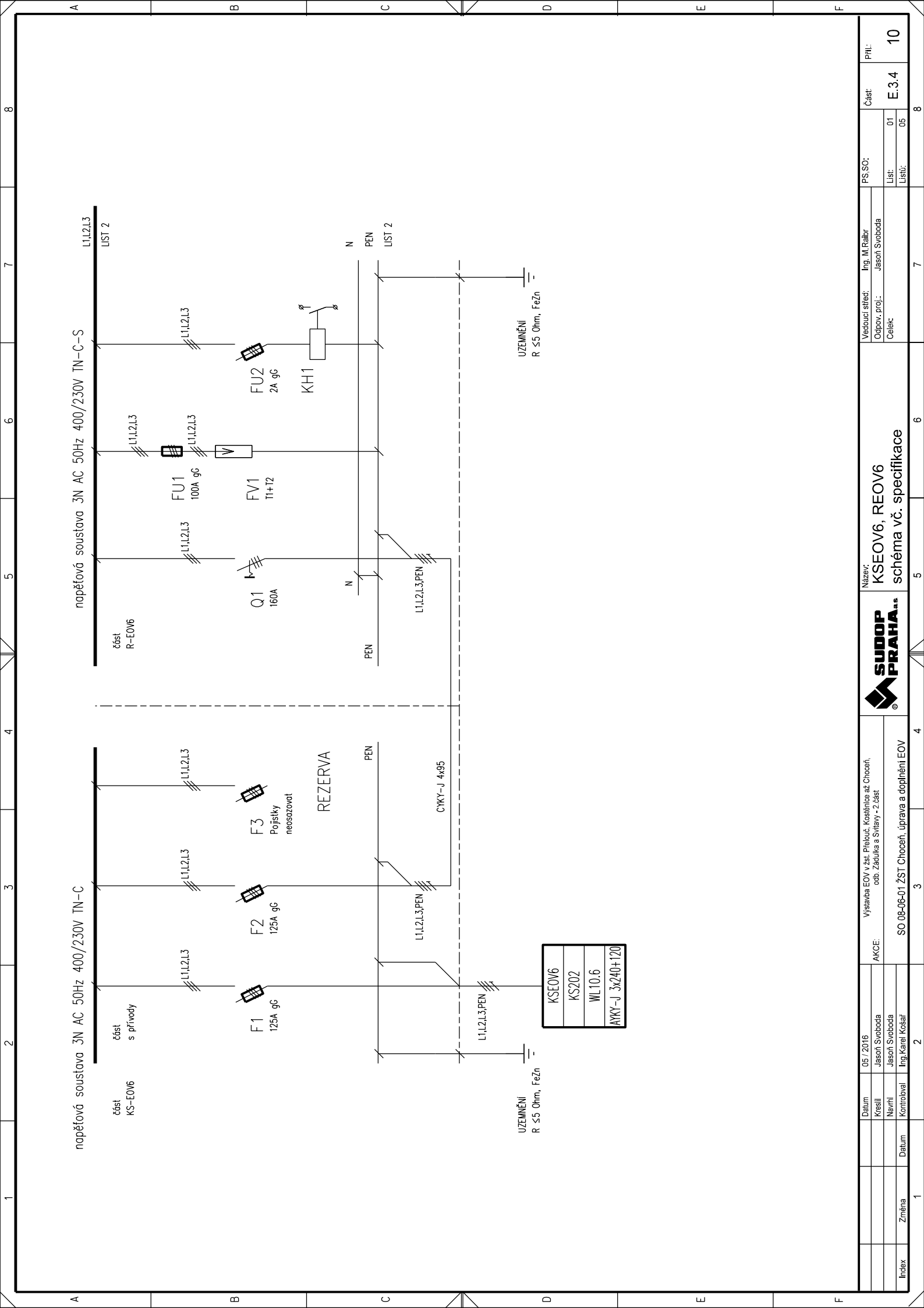


SUDOP BRNO, spol. s r.o.
Kounicova 26
611 36 Brno

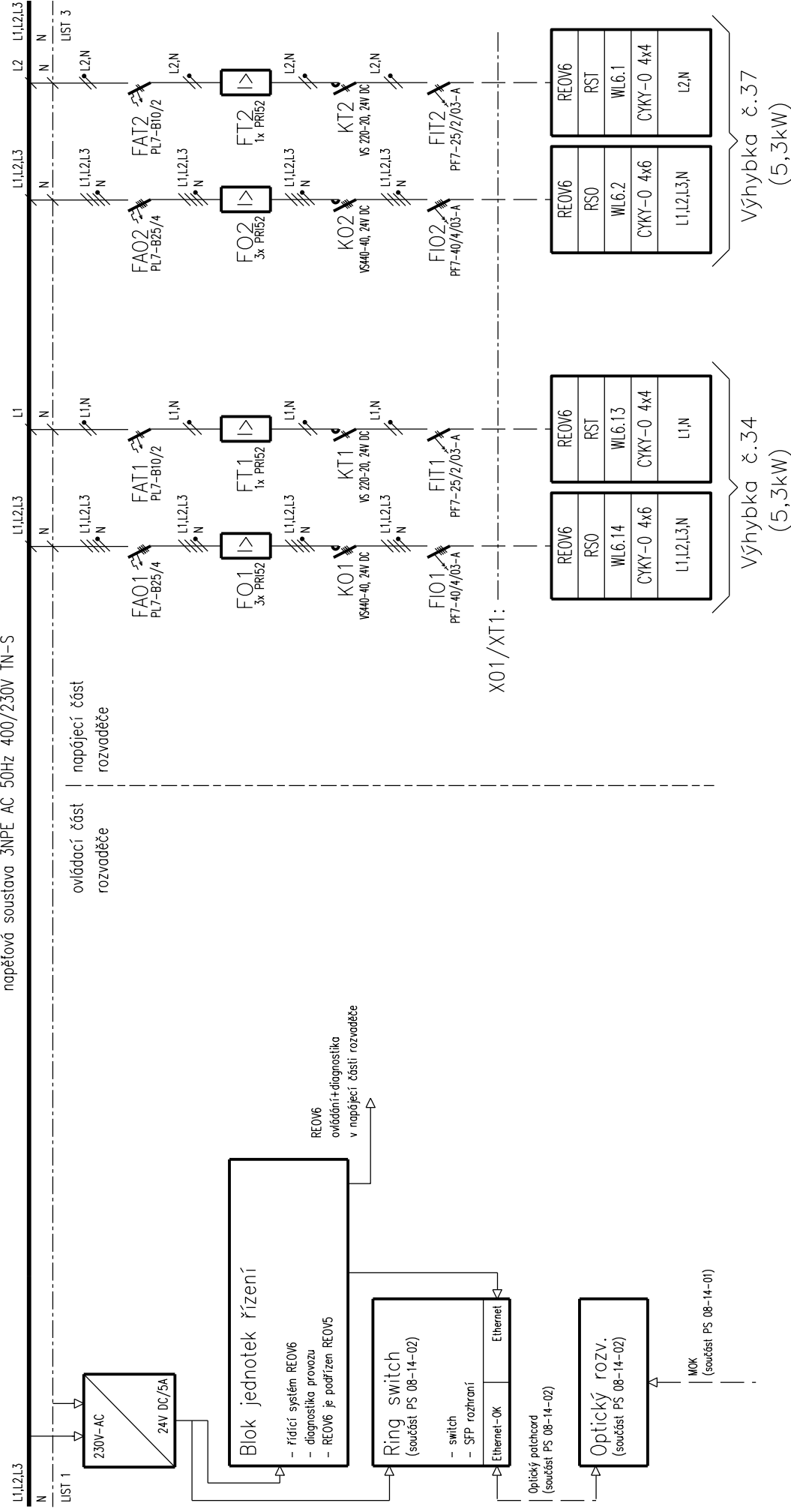
Generální projektant: 	SUDOP PRAHA a.s. Olšanská 1a, 130 80 Praha 3 tel.: +420 267 094 111 fax: +420 224 230 316 e-mail: praha@sudop.cz		Hlavní inženýr projektu: ING. JAN ZÁŘECKÝ
		Garant profese: JASOŇ SVOBODA	Vedoucí týmu: ING. JAN ZÁŘECKÝ

Středisko: ELEKTROTECHNIKY, TRAKCE, SDĚLOVACÍ A ZABEZPEČOVACÍ TECHNIKY			
Vedoucí střediska:  ING. MARTIN RAIBR	Odpovědný projektant SO, IO, PS:  JASOŇ SVOBODA	Vypracoval:  JASOŇ SVOBODA	Kontroloval:  ING. KAREL KOŠAŘ

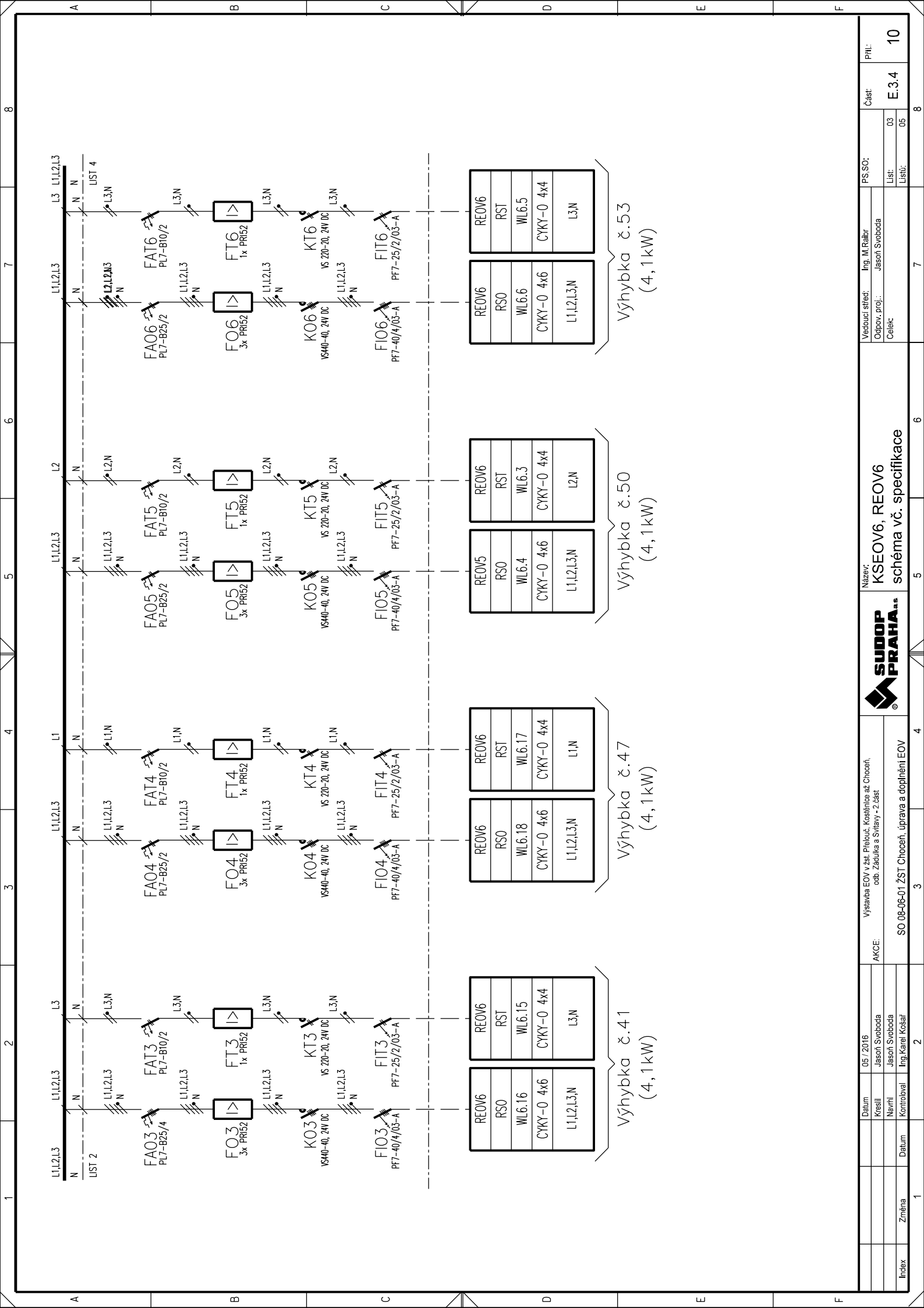
Název akce: Výstavba EOv v žst. Přelouč, Kostěnice až Choceň, odb. Zádulka a Svitavy - 2.část	Číslo smlouvy: 14 459 201	
	Projektový stupeň: PROJEKT	
Část: SO 08-06-01 ŽST Choceň, úprava a doplnění EOv	Datum: 07/2016	
	Číslo části: E.3.4	
Název přílohy: KSEOV6, REOV6 schéma vč. specifikace	Měřítko: -	Počet formátů: 6 A4
	Číslo přílohy: 10	



Index	Změna	Datum	Datum		05 / 2016		Výstavba EOv v žst. Přelouč. Kostičnice až Choceň		AKCE:		Název:		KSEOV6, REOV6		Vedoucí střed:		PS, SO:		Část:		Příl.:	
							odb. Základka a Svlahy - 2 část						schéma vč. specifikace		Ing. M. Raibor				E.3.4		10	
															Jasoň Svoboda				01			
							SO 08-06-01 ŽST Choceň, úprava a doplnění EOv								Celék				05			



	Datum	05 / 2016	Vystavba EOv v zst. Přelouč, Kostějnice až Choceň, odb. Zadulka a Svitavy - 2. část	Název:	KSEOV6, REOV6 schéma vč. specifikace	Část:	Příl.
	Kresil	Jasón Svoboda	AKCE:	vedoucí střeď:	Ing. M. Raibor	PS SO:	
	Navrhl	Jasón Svoboda		Odpov. proj.:	Jasón Svoboda	Líst:	02
	Datum	Kontroloval		Celek:		Lístů:	05
Index	Změna	Ino Karel Košťál	S0-08-06-01 ŽST Choceň, úprava a doplnění EOv				



Index		Změna	Datum	Kontroloval		Ing. Karel Košar		2		3		4		5		6		7		8	
Datum		05/2016		Jasoň Svoboda		Jasoň Svoboda		2		3		4		5		6		7		8	
Kreslil		Jasoň Svoboda		Jasoň Svoboda		Jasoň Svoboda		2		3		4		5		6		7		8	
AKCE:		Výstavba EOv v žst. Přelouč, Kosteňce až Choceň,		odb. Zásilka a Svlady - 2 část		odb. Zásilka a Svlady - 2 část		2		3		4		5		6		7		8	
Výstavba EOv v žst. Přelouč, Kosteňce až Choceň,		odb. Zásilka a Svlady - 2 část		odb. Zásilka a Svlady - 2 část		odb. Zásilka a Svlady - 2 část		2		3		4		5		6		7		8	
SO 08-06-01 ŽST Choceň, úprava a doplnění EOv		SO 08-06-01 ŽST Choceň, úprava a doplnění EOv		SO 08-06-01 ŽST Choceň, úprava a doplnění EOv		SO 08-06-01 ŽST Choceň, úprava a doplnění EOv		2		3		4		5		6		7		8	
Název:		KSEOV6, REOV6		schéma vč. specifikace		schéma vč. specifikace		2		3		4		5		6		7		8	
Vedoucí střed:		Ing. M. Ralbor		Jasoň Svoboda		Jasoň Svoboda		2		3		4		5		6		7		8	
Část:		E.3.4		E.3.4		E.3.4		2		3		4		5		6		7		8	
List:		03		03		03		2		3		4		5		6		7		8	
Listů:		05		05		05		2		3		4		5		6		7		8	
Příl.:		10		10		10		2		3		4		5		6		7		8	

Provedení:

- typový rozvaděč systému EOv 400/230V napájecí podružně řízený
- do 9ks napájecích souprav EOv (opornice+táhla)
- rozvaděč plast - pilíř, max. rozměry skříně š.2700mm/v.1500mm/h.350mm
- provedení v izolaci tř. II, krytí min. IP44/IP20
- jednotný univerzální zámeč systému EOv pro oblast OŘ Hradec Králové (klíč shodný se všemi rozvaděči EOv)
- kontakt snímání stavu otevřených dveří se zapojením signalizace do dálkové diagnostiky
- vstup kabelů spodem koncovkovým dílem
- instalace přístrojů pomocí listů DIN 35
- temperace vnitřního prostoru skříně
- součástí skříně je přenosová technika, ring switch, optický rozvaděč, zdroj 24V- součást PS 08-14-02
- instalace přenosové techniky sdělovacího zařízení není součástí tohoto SO - ponechat prostorovou rezervu 500mm/300mm
- pro součásti sděl. zařízení připravit v rámci chráněné ovládací části rozvaděče jistič 1x6A/B
- prostorovou kapacitu pro sděl. rozvaděč a jeho instalaci koordinovat s dodavatelem PS 08-14-02 a PS 08-14-01

Napájecí soustava:

- 3N AC 50Hz 400V/230V TT (rozvaděč)
- 3N AC 50Hz 400V/230V TT (soupravy EOv)
- napájecí soustava systému ovládání dle typového provedení dodavatele

Ochrana dle ČSN 33-2000-4-41 ed.2:

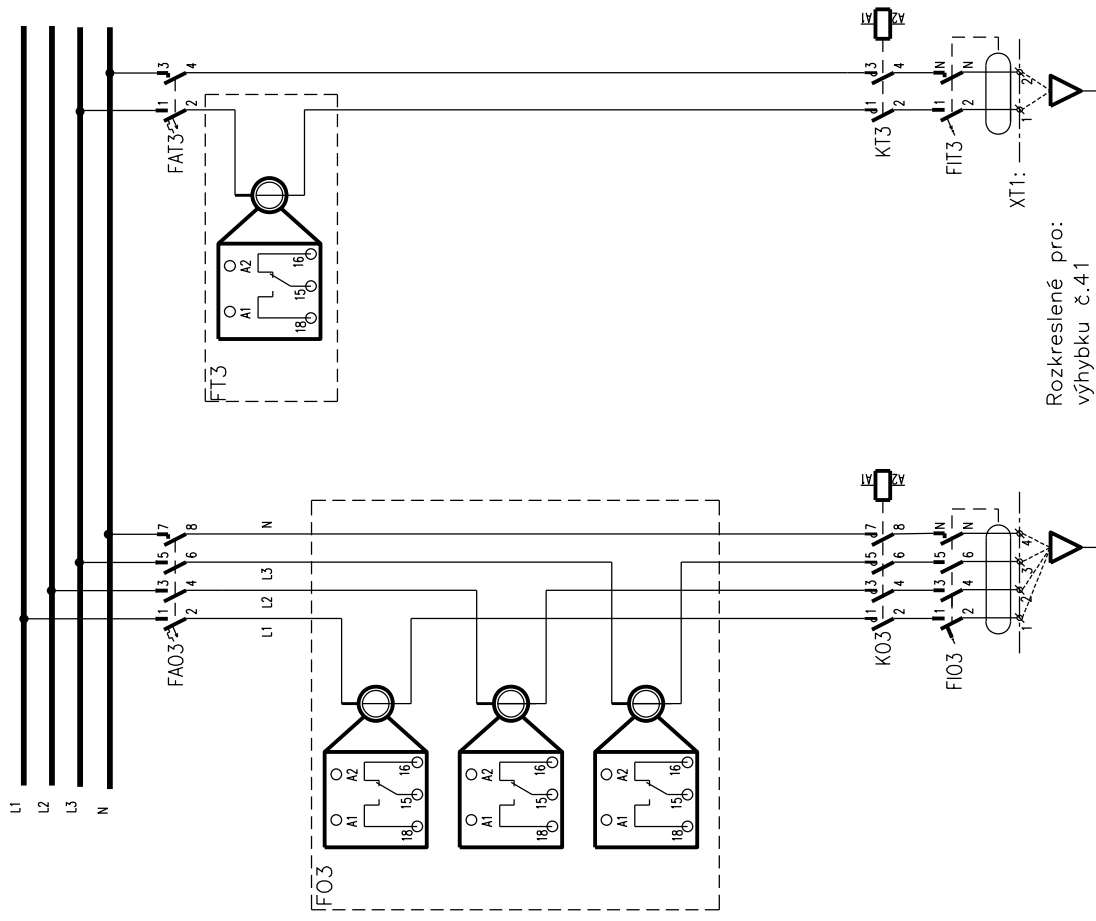
v síti 3 NPE AC 50Hz 400/230V, TN-S
základní: základní izolace živých částí (dl.A1), přepážkami nebo kryty (dl.A2)
při poruše: automatickým odpojením od zdroje (dl.411.4), dvojitou izolací (dl.412)

v síti 3 N AC 50Hz 400/230V TT

základní: základní izolace živých částí (dl.A1), přepážkami nebo kryty (dl.A2)
při poruše: automatickým odpojením od zdroje (dl.411.5), proudovým chráničem (dl.415.1)

Jednotka řízení a diagnostiky - základní specifikace:

- řídicí stanice - 3x skupina ohřevu s 3-stupňovým omezením v závislosti na prioritě žel. provozu
- 8x napájecí ovládaný diagnostikovaný okruh (táhla/opornice) v řídicím rzv. REOV6
- REOV6 je podřízený rozvaděči REOV5
- skupina ohřevu I. "nejvyšší prioritá žel.provozu" - omezení provozu v závislosti na povelu nadřazeného PLC panelu MSU
- skupina ohřevu III. "nižší prioritá žel.provozu" - omezení provozu v závislosti na povelu nadřazeného PLC panelu MSU
- skupina ohřevu V. "nejnižší prioritá žel.provozu" - omezení provozu v závislosti na povelu nadřazeného PLC panelu MSU
- rozdělení výhybek do skupin viz "Seznam výhybek vybavených EOv"
- vstup kolejevého teploměru a čidla snímání pov.podmínek
- vstup signalizace otevřených dveří rozvaděče s dálkovým přenosem
- datový výstup - přenos řídicí rozvaděč REOV6 směr nadřazený PLC panel MSU: protokol daného dodavatele
- všechny uvedené datové přenosy řešeny prostřednictvím optické kabelizace
- uživatelské prostředí základního místního ovládání/diagnostiky - tlačítka/display
- uživatelské prostředí plohodnotného místního ovládání/diagnostiky - dat.vstup ext. zařízení (notebook)
- součástí je zdroj 230V AC / 24V DC - provedení dle typového řešení dodavatele ovl.jednotky



Poznámka:

Rozvaděč včetně výzbroje a řídicího systému (včetně sděl. částí) je typovou a pro síť SŽDC schválenou technologií od dodavatelů, zhotovenou a dodanou jako celek dle specifikace počtu a typu okruhů napájení a dle specifikace zásad pro ovládání a diagnostiku.
Dle vyjádření investora, HlPa stavby a O14 bude dodán rozvaděč dle stávajícího zapojení nahrazených rozvaděčů.

Datum		05/2016		Výstavba EOv v žst. Přelouč, Kostínce až Choceň		Název:		KSEOV6, REOV6		Vedoucí střed:		PS SO:		Část:		Příl:	
Kresli		Jasoň Svoboda		AKCE:		Odb. Zásilka a Svlady - 2 část		schéma vč. specifikace		Ing. M. Rašer		Jasoň Svoboda		05		E.3.4	
Navrhl		Jasoň Svoboda		Datum		Ing. Karel Kořář		SO 08-06-01 ŽST Choceň, úprava a doplnění EOv		Celék		List:		05		8	
Index		Změna		Datum		Ing. Karel Kořář						Listů:		05		9	