

- ① Rozvodna NN 0,4kV TS 35/0,4kV
- ② Stanoviště transformátoru T1
- ③ Stanoviště transformátoru T2
- ④ Rozvodna VN 35kV část SŽDC

P1 - přívodní pole (kabelovou přípojku řeší SO 14-12-01)
ME - pole obchodního měření
T1, T2 - pole vývod s pojistkou na transformátory 35/0,4 kV

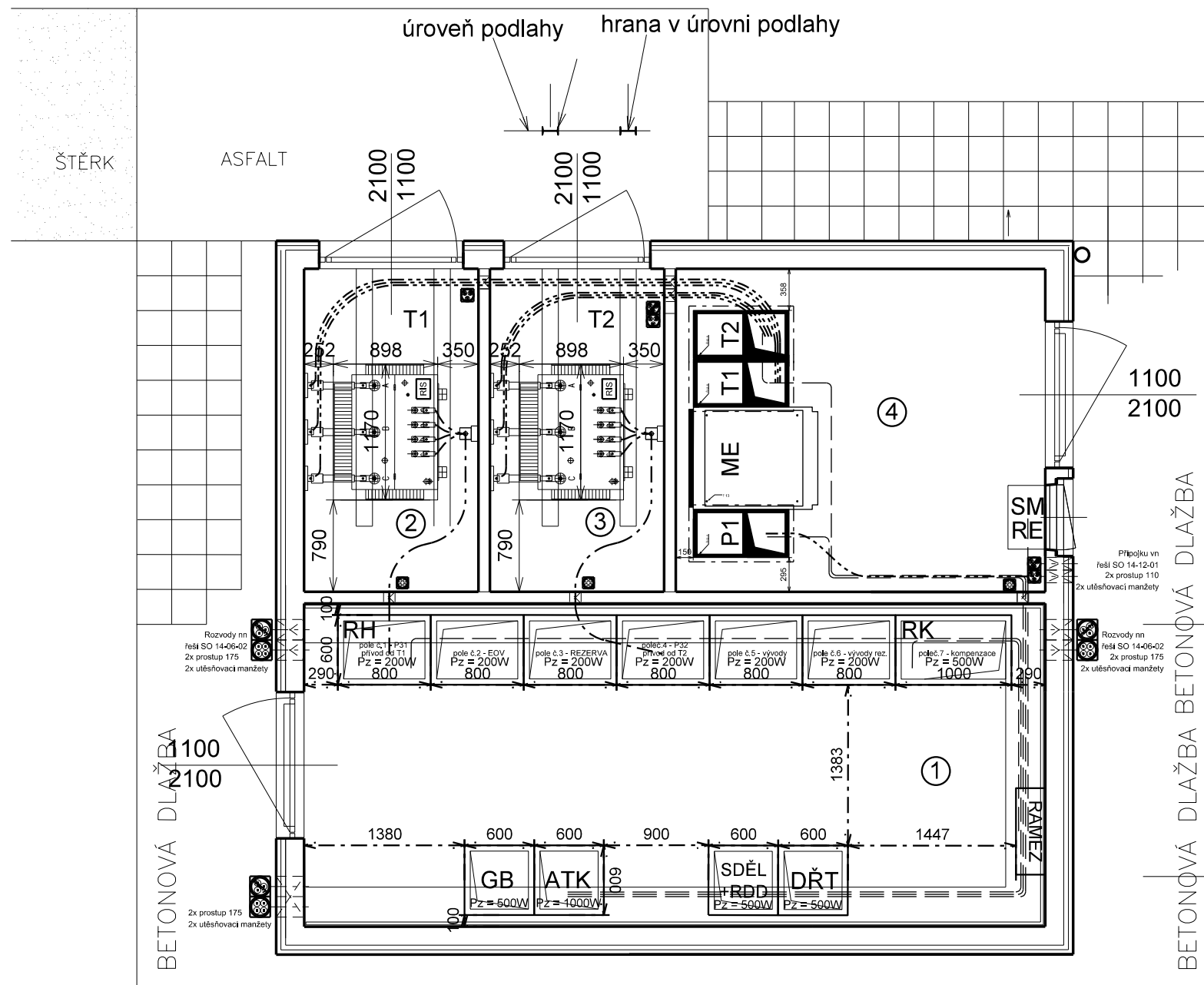
| | |
|-----|--|
| RH | - vstupní rozvaděč 0,4 kV TS 35/0,4kV |
| RK | - kompenzační rozvaděč TS 35/0,4kV |
| ATK | - rozvaděč vlastní spotřeby TS |
| GB | - rozvaděč baterií vlastní spotřeby TS |
| SM | - skříň měření |
| RE | - rozvodnice obchodního měření ČEZ distribuce a.s. |

RIS - integrované měřicí a jistící zařízení

- | | |
|-------|---|
| ----- | - silové kabely nn (sekundární strana transformátoru) |
| ----- | - silové kabely vn 35kV ŠZDC |
| ----- | - silové kabely vn 35kV ČEZ |
| ----- | - ovládací kabely |

KOLEJIŠTĚ

Č.TŘEBOVÁ \longleftrightarrow KOLÍN



| | | | |
|-----------|-------|-----------------|-----------------|
| | | | ČÍSLO SOUPRAVY: |
| | | | |
| | | PO PŘIPOMÍNKÁCH | |
| REVIZE Č. | DATUM | ZMĚNA | |



SUDOP BRNO, spol. s r.o.
Kounicova 26
611 36 Brno



Správa železniční dopravní cesty

Správa železniční dopravní cesty, s.o.
Dlážděná 1003/7, 110 00 Praha 1

Stavební správa východ se sídlem v Olomouci
Nerudova 1, 772 58 Olomouc



SUDOP PRAHA a.s.
Olšanská 1a, 130 80 Praha 3
tel.: +420 267 094 111
fax: +420 224 230 316
e-mail: praha@sudop.cz

Hlavní inženýr projektu:

ha 3 | ING. JAN ZÁŘECKÝ

Garant profese:

1

ELEKTROTECHNIKY, TRAKCE, SDĚLOVACÍ A ZABEZPEČOVACÍ TECHNIKY

Vedoucí střediska:

ING. MARTIN RAIBER

Odpovědný projektant části:

JIŘÍ MATYS

| |
|---------------------------|
| <p><i>Vypracoval:</i></p> |
|---------------------------|

JIŘÍ MATYS

| |
|--------------|
| Kontroloval: |
|--------------|

ING. MIROSLAV NEZKUSIL

Název akce:

VÝSTAVBA EO V ŽST. PŘELOUČ, KOSTĚNICE AŽ CHOCEŇ, ODB. ZÁDULKA A SVITAVY - 2.ČÁST

Číslo smlouvy:

16-052.208

Projektový stupeň:

PROJEKT

Část:

D.3.5 TECHNOLOGIE TRANSFORMAČNÍCH STANIC VN/NN
PS 14-13-01ŽST. ŘEČANY NAD LABEM, TRFOSTANICE 35/0,4KV

Datum:

07/2016

Číslo části:

D.3.5

Název přílohy:

Měřítka:

| | |
|----------------|----|
| Počet formátů: | A4 |
|----------------|----|

Číslo přílohy:

4

DISPOZICE TECHNOLOGIE

DOKUMENT LZE UŽÍVAT POUZE VE SMYSLU PŘÍSLUŠNÉ SMLOUVY O DÍLO. ŽÁDNÁ JEHO ČÁST NEMŮŽE BÝT DLE ZÁKONA č. 121/2000 Sb. KOPÍROVÁNA NEBO JINÝM ZPŮSOBEM ROZŠÍŘOVÁNA BEZ SOUHLASU SUDOP PRAHA a.s.