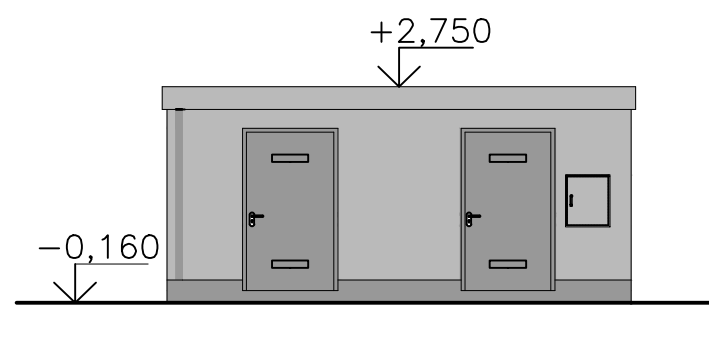
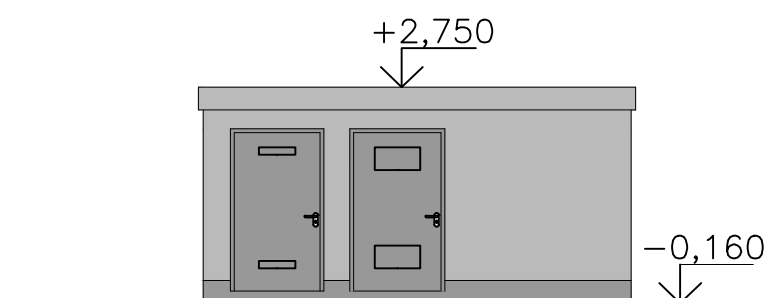


POHLED BOČNÍ M1:100



POHLED OD KOMUNIKACE M1:100



LEGENDA BAREV

- barva soklu - RAL 7000 (veverčí šedá)
- dveře eloxovaný Al - RAL 7000(veverčí šedá)
- fasádní barva -RAL 7035 (světle šedá)
- klempířské prvky -RAL 7000 (veverčí šedá)



EVROPSKÁ UNIE
Evropské strukturální a investiční fondy
Operační program Doprava

Ministerstvo dopravy
Státní fond dopravní
infrastruktury



±0,0=256,50m.n.m

			ČÍSLO SOUPRAVY:
		PO PŘIPOMÍNKÁCH	
REVIZE Č.	DATUM	ZMĚNA	



SUDOP BRNO, spol. s r.o.
Kounicova 26
611 36 Brno

OBJEDNAVATEL: SŽDC, s.o., Stavební správa východ se sídlem v Olomouci, Nerudova 1, 772 58 Olomouc		tel. : +420 972 625 804 E-mail: sudop@sudop-brno.cz	
PROFESNÍ SKUPINA:	31 POZEMNÍ STAVBY	VEDOUČÍ PROF. SKUPINY ING. STANISLAV KAŠPÁREK	ŘEDITEL ING. JIŘÍ MOLÁK
ODPOVĚDNÝ PROJ. ZAKÁZKY ING. JAN ZÁŘECKÝ	ODPOVĚDNÝ PROJ. PS, SO ING. STANISLAV KAŠPÁREK	NAVRHL, VYPRACOVAL ING. STANISLAV KAŠPÁREK	KONTROLOVAL ING. HANA KONDERLOVÁ
KRAJ : Pardubický, Středočeský		POVĚŘENÝ OÚ : Svitavy - Záboří nad Labem	
Výstavba EOv v žst. Přelouč, Kostěnice až Choceň, odb. Zádulka a Svitavy - 2.část PS 09-13-01.5 Žst. Zámorsk, trafostanice 35/0,4kV - budova trafostanice		STUPEŇ: P - projekt	
		ZAK. ČÍSLO 16002-01-0716	ARCH. ČÍSLO
		MĚŘÍTKO 1:100	POČET FORMÁTŮ 2x A4
		DATUM: 07/2016	
Pohledy		ČÁST DOKUM. D.3.5	PŘÍLOHA 6