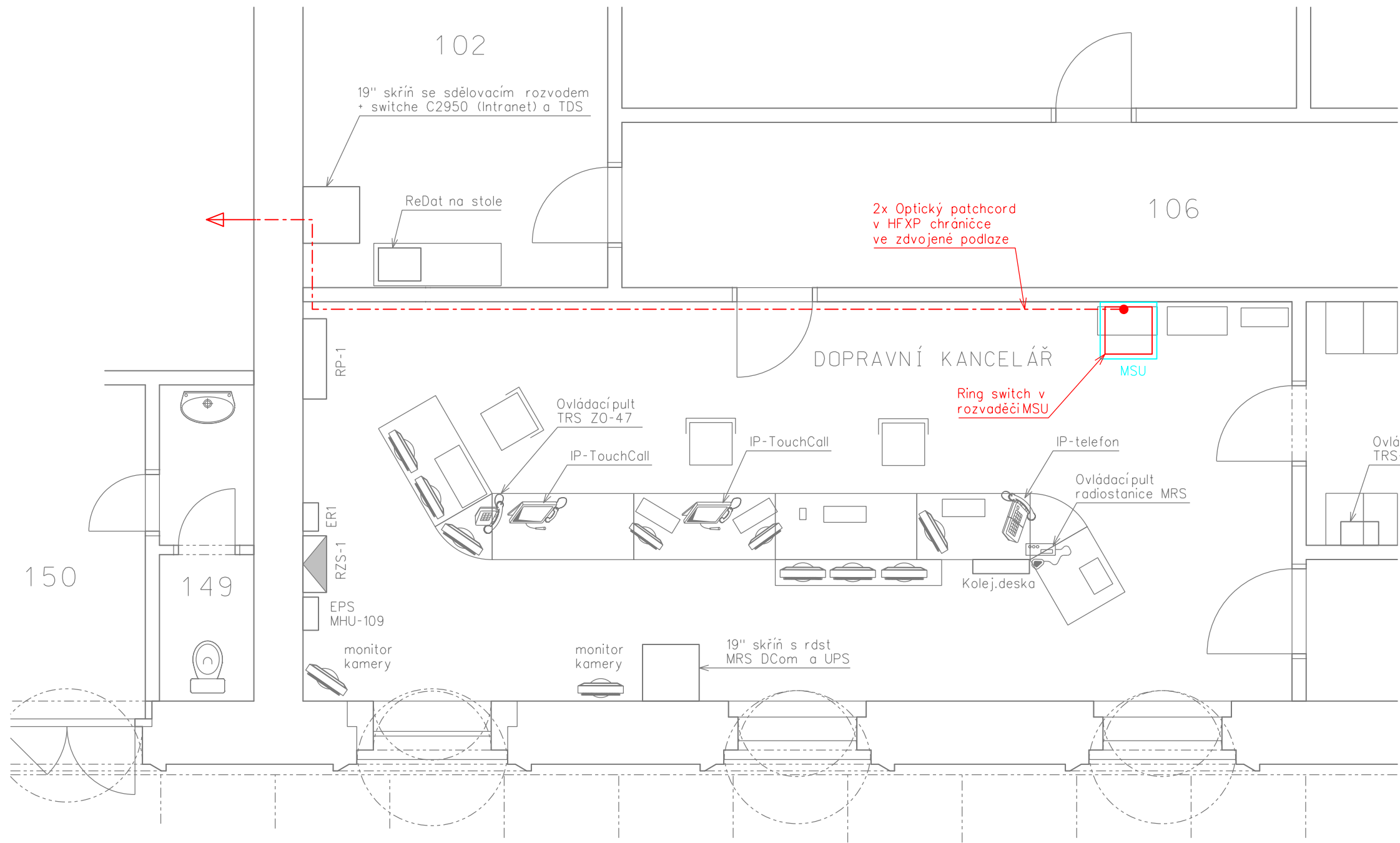
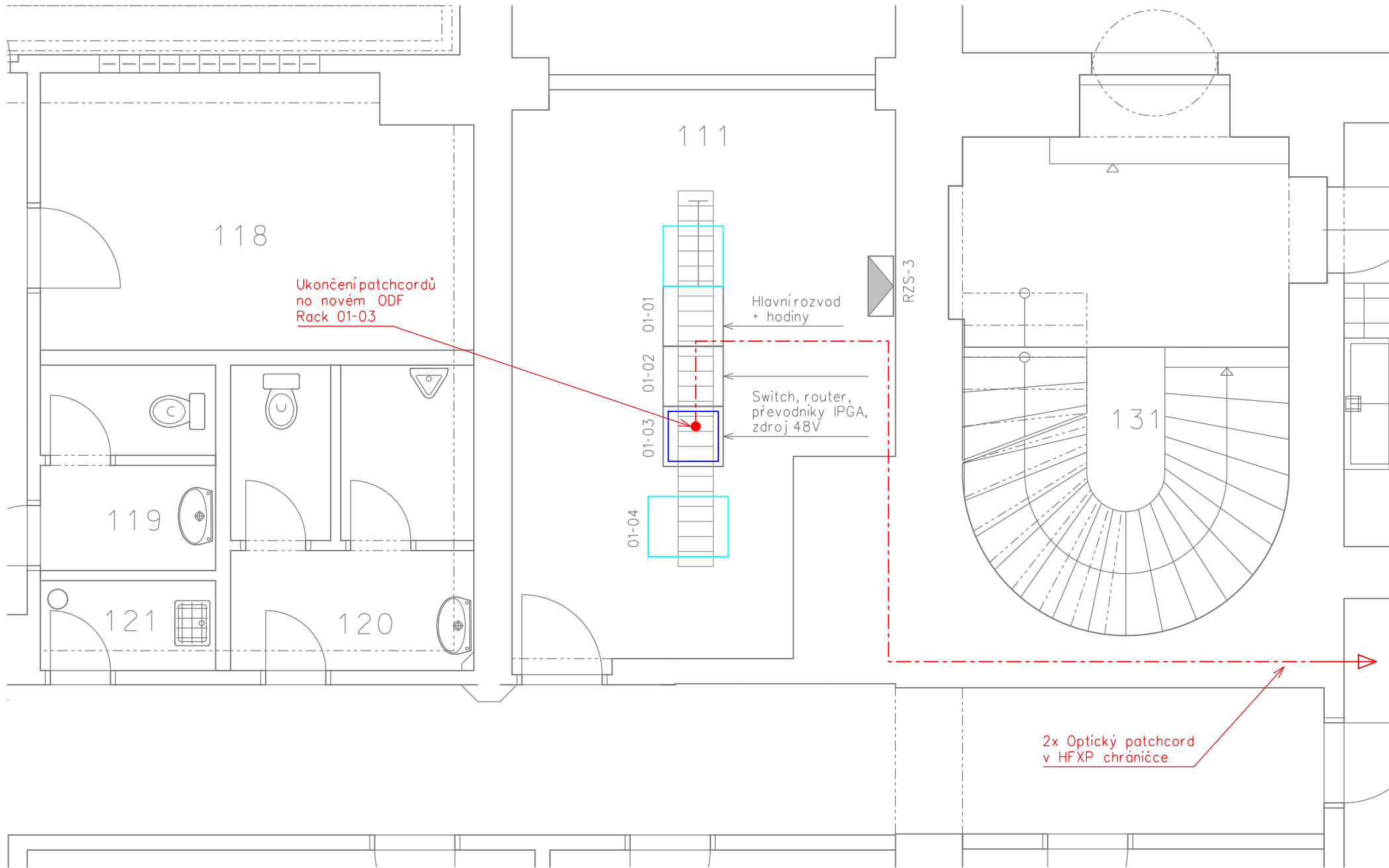


ŽST. CHOCEŇ, PŘENOSOVÉ ZAŘÍZENÍ

UMÍSTĚNÍ ZAŘÍZENÍ VE VB

ŽST. CHOCEŇ, VÝPRAVNÍ BUDOVA, 1.NP - M 1:50



ČESKÁ TŘEBOVÁ ← → KOLÍN

VYSVĚTLIVKY:

- Zařízení a propojení budovaná v rámci tohoto PS
- Zařízení a propojení budovaná v rámci jiných PS
- Zařízení řešená v rámci stavby "D02 Česká Třebová - Kolín"
- Stávající zařízení a propojení
- Zařízení a propojení řešená v rámci 1. části této stavby



EVROPSKÁ UNIE
Evropské strukturální a investiční fondy
Operační program Doprava

Ministerstvo dopravy
Státní fond dopravní
infrastruktury



			ČÍSLO SOUPRAVY:
REVIZE Č.	DATUM	ZMĚNA	

PO PŘIPOMÍNKÁCH



SUDOP BRNO, spol. s r.o.
Kounicova 26
611 36 Brno



Správa železniční dopravní cesty, s.o.
Dlážděná 1003/7, 110 00 Praha 1

Stavební správa východ se sídlem v Olomouci
Nerudova 1, 772 58 Olomouc

Zpracovatel části:



SUDOP PRAHA a.s.
Olšanská 1a, 130 80 Praha 3
tel.: +420 267 094 111
fax: +420 224 230 316
e-mail: praha@sudop.cz

Hlavní inženýr projektu:

ING. JAN ZÁŘECKÝ

Garant profese:

ING. MARTIN ŠTROF

Středisko:

ELEKTROTECHNIKY, TRAKCE, SDĚLOVACÍ A ZABEZPEČOVACÍ TECHNIKY

Vedoucí střediska:

ING. MARTIN RAIBR

Odpovědný projektant části:

ING. ONDŘEJ KRUPÍČKA

Vypracoval:

ING. ONDŘEJ KRUPÍČKA

Kontroloval:

ING. MARTIN ŠTROF

Název akce:

VÝSTAVBA EO V ŽST. PŘELOUČ, KOSTĚNICE AŽ
CHOCEŇ, ODB. ZÁDULKA A SVITAVY - 2.ČÁST

Číslo smlouvy:

16-052.208

Projektový stupeň:

PROJEKT

Část:

D.2 ŽELEZNIČNÍ SDĚLOVACÍ ZAŘÍZENÍ
PS 08-14-02 ŽST. CHOCEŇ, PŘENOSOVÉ ZAŘÍZENÍ

Datum:

07/2016

Číslo části:

D.2.1

Název přílohy:

UMÍSTĚNÍ ZAŘÍZENÍ VE VB

Měřítko:

1:50

Číslo přílohy:

Počet formátů:
4x A4
4

DOKUMENT LZE UŽÍVAT POUZE VE SMYSLU PŘÍSLUŠNÉ SMLOUVY O DÍLO. ŽÁDNÁ JEJÍ ČÁST NEMŮŽE BÝT DLE ZÁKONA 6.121/2000 Sb. KOPÍROVÁNA NEBO JINÝM ZPŮSOBEM ROZŠÍŘOVÁNA. BEZ SOUHLASU SUDOP PRAHA a.s.