

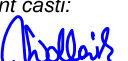


Číslo změny:	Obsah změny:	Datum změny:
01	-	-
02	-	-
03	-	-

Objednatel: 	Správa železnic, s.o. Dlážďená 1003/7, 110 00 Praha 1 Oblastní ředitelství Plzeň Sušická 1168/23, 326 00 Plzeň
Číslo SOD objednatele: E654-S-1923/2020	

Sdružení: „SEU + SP_Blovice ON oprava VB_P“	
	

Zpracovatel části: 	SUDOP EU a.s. Olšanská 1a, 130 80 Praha Tel.: +420 267 094 305 E-mail: info@sudopeu.cz	Hlavní inženýr projektu: ING. PETR VIDLÁK Garant profese: -
--	---	--

Středisko: PROJEKTOVÉ STŘEDISKO ÚSTÍ NAD LABEM			
Vedoucí střediska:  ING. MIROSLAV VÁŇA	Odpovědný projektant části:  ING. PETR VIDLÁK	Vypracoval: KAREL NOVÁK ŠAFAŘÍKOVA 7 LITOMĚŘICE	Kontroloval:

Název akce: Blovice ON - Oprava VB - projektová dokumentace	Číslo smlouvy: 20-012.640 Projektový stupeň: DSP+DPS
Název PS/SO: SO 01 Stavební úpravy v objektu VB SO 01.2 Požárně bezpečnostní řešení	Datum: 08 / 2020 Číslo části: 01.2

SO 01 - 2

Požárně bezpečnostní řešení stavby

Blovice ON - PD oprava objektu

k.ú. Blovice

Litoměřice 08/2020

Vypracoval: Novák K.

Šafaříkova 7

Litoměřice

IČO: 12793558



Zpracovatelé projektové dokumentace :

Stavební část : SUDOP EU a.s. - Ing.Vidlák

Požární ochrana : K.Novák, aut.tech.PBS - Litoměřice

Investor : SŽ s.o. - Dlážďená 1003/7 - Praha 1

Popis území a stavby : Posuzovaný objekt železniční stanice č.p.181 je umístěn na parcele 251 k.ú.Blovice,kde je součástí zástavby Sýkorovi ulice. Po provedené úpravě bude prostor využíván i nadále jako objekt pro dopravu. Posouzení bylo provedeno na dokumentaci ke změně dispozice s drobnými stavebními úpravami z 06/2019. Jedná se o třípodlažní, částečně podsklepený, objekt s nevyužívaným podkrovím. Úpravy se dotýkají prostor přízemí a I.patra.

Nosné stavební konstrukce jsou provedeny z cihelných popř. smíšených (kámen+cihla) materiálů, na maltu vápenocementovou, oboustraně omítnutých. Nové příčky z cihelných materiálů. Stropní konstrukce jsou provedeny z cihelných kleneb popř. dřevěné trámové se záklopem, podbíjením a vápennou omítkou. Podlahy z betonové mazaniny s krycí vrstvou z keramických dlaždic a PVC. Okenní a dveřní konstrukce z dřevěných, plastových a kovových materiálů. Výplně otvorů z obyčejného skla. Prosvětlení a větrání všech prostor přímé. Cílem dokumentace je provedení změny dispozice prostor stanice pro potřeby současného provozu stanice.

Objekt nebyl projektován dle ČSN 73 0802. Stanice není nemovitou kulturní památkou.

Použité normy :

vyhl.23/2008 Sb. a navazující novely, vyhl.246/2001 Sb. vyhl.268/2009 Sb. ČSN 73 0802, ČSN 73 0834, ČSN 73 0810, ČSN 73 0873, ČSN 73 0821 ed.2, Eurokody odolností stavebních konstrukcí, ČSN 73 0818 a normy v nich citované v souvislosti s navrhovanou stavební úpravou.

Stavební úpravy :

V rámci stavebních úprav bude provedena oprava objektu. Bude provedena výměna dožilých částí objektu, nové ÚT napojené na plynové kotle. Provedena kompletní výměna a úprava rozvodů vody a kanalizace. Oprava omítek, výměna dveří a oken, nová střešní krytina a klempířské výrobky. Bude provedena úprava přístupu k budově, nový okapový chodníček kolem budovy a oprava zadlážděné plochy peronu.

Zařazení objektu :

Dle předmluvy a článků ČSN 73 0834 a čl. 3.3. je upravovaný prostor zařazen mezi změny staveb skupiny I.

Zdůvodnění zařazení do skupiny I :

1. V souladu s článkem 3.2.a.1. ČSN 73 0834 nedochází ke změně užívání objektu ani provozu, neboť i nadále se jedná o občanskou vybavenost. Objekt není členěn do požárních úseků.

2. Počet osob v posuzovaném prostoru :

Navrhovanou úpravou v objektu nedochází ke zvýšení počtu unikajících osob z objektu, souladu s článkem 3.2.b ČSN 73 0834.

3. Navrhovanou úpravou nedochází ke zvýšení počtu osob s omezenou schopností pohybu či neschopných samostatného pohybu. Splnění požadavek článku 3.2.c ČSN 73 0834.

4. Nedochází k záměně věcně příslušné projektové normy podskupiny ČSN 73 08. Původní zařazení objektu do občanské vybavenosti dle ČSN 73 0802 zůstává neměněno. Splnění požadavek článku 3.2.d ČSN 73 0834.

5. V prostoru dochází k úpravě a opravě jednotlivých prvků stavebních konstrukcí.

Stávající nosné stavební konstrukce se nemění.

Nové dělící příčky jsou provedeny z cihelných materiálů.

Na úpravy povrchů nutno v prostorech použít tyto hmoty :

$i_s = \max. 100\text{mm/min}$ - u stěn

$i_s = \max. 75\text{mm/min}$ - u podhledů

podlaha - třída A_{f1} - C_{f1}

Nové omítky stěn, malby, keramické obklady. Nové výplně otvorů jsou bez požadavku na požární odolnost (prostory nejsou děleny do PÚ).

Třída reakce na oheň měněných konstrukcí - nemění se

Velikost otevřených ploch - nemění se.

Nové zařizovací předměty budou napojeny na stávající rozvody.

VZT zařízení - musí splňovat požadavky ČSN 73 0872

7. Úpravou nedochází k členění prostoru, kterou vzniknou místnosti o podlahové ploše větší než 100m².

8. Stávající únikové a zásahové cesty nejsou měněny (jeden směr). Původní úniková cesta je zachována.

9. Odstupové vzdálenosti se od stávající otvorů nehodnotí (velikost otevřených ploch se nemění, požární riziko není navýšeno).

Odstupová vzdálenost od nových dveří východní strany je 1,7m.

Odstup zasahuje na obecní komunikaci.

Odstupová vzdálenost od nových dveří západní strany je 1,7m.

Odstup zasahuje na pozemek investora.

Technická zařízení :

Elektroinstalace musí být provedena a provozována v souladu s podmínkami ČSN a vyhlášek v návaznosti na vnější vlivy. Ke kolaudaci bude předložena revizní zpráva o bezchybném provedení.

Vytápění nové ústřední, teplovodní, nízkotlaké se zdrojem na nástěnné kondezační kotle. Spalinové cesty musí splňovat požadavky článku 6, 7 a 8 ČSN 73 4201. Při provozování musí být dodržovány podmínky ČSN 06 1008. Ke kolaudaci bude předložena revizní zpráva kouřovodů a plynových rozvodů.

Větrání prostor přirozené.

Zařízení pro protipožární zásah :

Příjezd je řešen po stávajících komunikacích města Blovice, v návaznosti na zpevněné komunikace areálu do vzdálenosti 5m od vstupů do stavby. Komunikace splňují požadavky článku 12.2 a vjezdy 12.3 ČSN 73 0802.

Objekt je přístupný ze dvou stran.

Nástupní plochy, vnitřní ani vnější zásahové cesty požadovány nejsou.

Zařízení pro hašení požáru a záchranné práce splňuje požadavky přílohy 3 vyhl.23/2008 Sb. Objekt nezasahuje do žádného ochranného pásma. V blízkosti není žádné nadzemní vedení vysokého napětí.

Zásobování vodou pro hašení požáru :

Vzhledem k tomu, že v měněné části nejsou změnou stavby zhoršeny parametry zařízení umožňující protipožární zásah, nejsou vnější odběrná místa požární vody, v souladu s článkem 4.i) ČSN 73 0834 opětně přehodnocována.

Skutečnost : objekt není vybaven vnitřními hadicovými systémy

Druh a počet RHP :

$$nr_p = 0,15 \times (341 \times 1)^{1/2} = 3 \text{ PHP} \times 6 = 18$$

$$HJ1 = 21A \qquad 18 \times 6 = 3$$

V prostoru přízemí budou rozmístěny tři přenosné hasící přístroje práškové s hasící schopností 21A.

V I.patře bude umístěn jeden přenosný hasící přístroj práškový s hasící schopností 34A.

Ochrana proti atmosferické a statické elektřině :

Musí být zajištěna v souladu s podmínkami ČSN EN 62 305 - 1-4 ed.2 a ČSN CLC-TR 500 79 - 32-1. Objekt bude vybaven bleskosvodem.

Elektrická požární signalizace :

V souladu s ČSN 73 0875 nebude v prostoru EPS navrhována.

Zajištění provozu :

Takto provozované prostory mohou být i nadále využívány bez žádných speciálních stavebních úprav. Za provoz plně odpovídá majitel. Objekt nevyžaduje zvláštní požárně bezpečnostní opatření. Materiály a práce vyjmenované v zákoně č.22/97 Sb. musí být opatřeny certifikáty a prohlášením o shodě. V souladu s vyhl.246/2001 Sb. je nutné provádět pravidelné revize požárně bezpečnostních zařízení. V souladu s ČSN ISO 3864 bude v objektu řádně vyznačen směr úniku, umístění PHP, hl.elektro vypínač, hl. uzávěr vody. V souladu s nařízením vlády č.11/2002 §2 odst.4 - musí být informační značky i při přerušení dodávky el. energie viditelné a rozpoznatelné min. po dobu nezbytně nutnou k bezpečnému opuštění objektu. Informační značky budou provedeny z fotoluminescenčního materiálu. V souladu s §16 vyhl.23/2008 Sb. musí být bytové jednotky v chodbě směřující na únikovou cestu vybaveny autonomní detekcí a signalizací dle ČSN EN 14604.

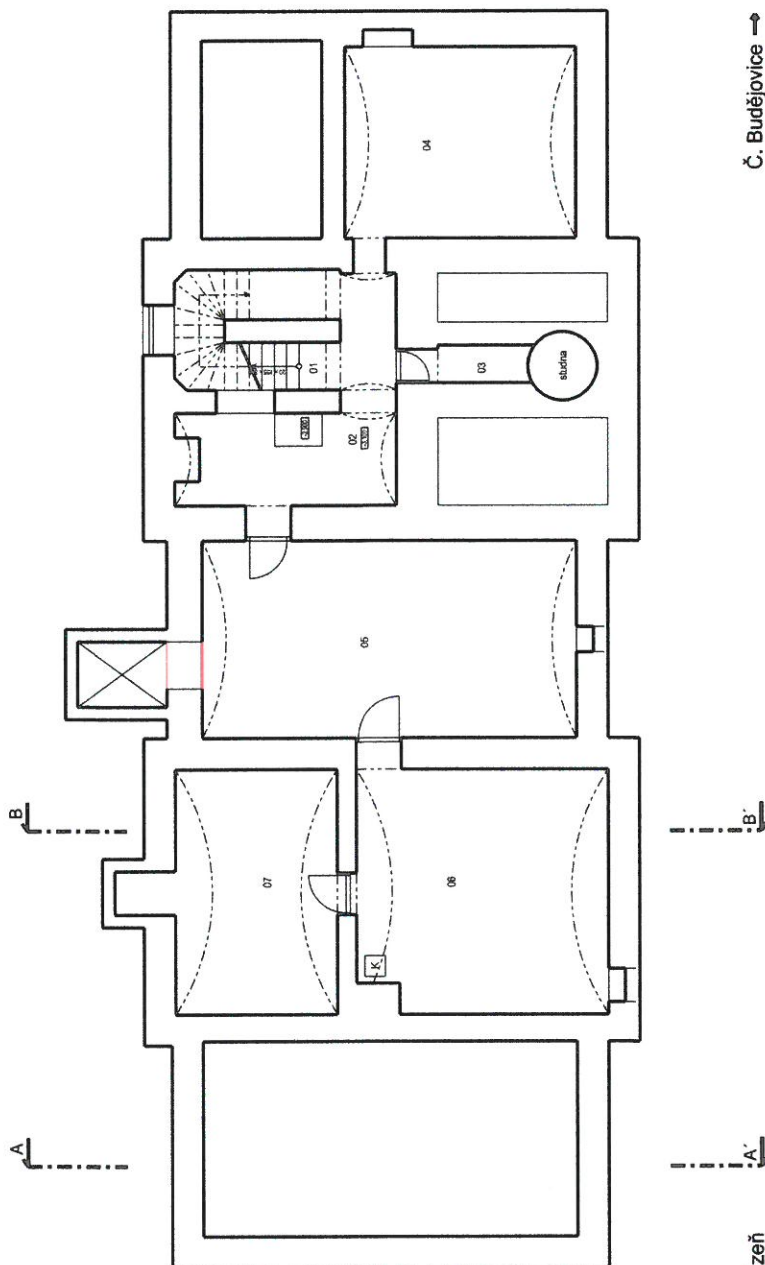
Požárně bezpečnostní řešení je zpracováno v rozsahu nezbytně nutném pro stavební řízení, při respektování vyhl.246/2001 Sb. §41 s využitím odstavce 4 tohoto paragrafu.

Požární tabulky :

Osazení bezpečnostních tabulek dle ČSN ISO 3864-1, ČSN EN ISO 7010 a ČSN ISO 16069 není předmětem požárně bezpečnostního řešení a osazení tabulek zajišťuje provozovatel. V rámci této stavby jsou navrženy tyto tabulky :

u všech přenosných hasících přístrojů	NE 05
u východových dveří z objektu	NE10a příp. NE10b
u skříňových el. rozvaděčů (hlavní, podružné)	NB1.43 s náp. 01
hl. vypínače a uzávěry (elektro, voda, plyn)	NB4.79 s náp. 3

PŮDORYS 1.PP



Č. Budějovice →

NÁSTUPIŠTĚ

← Píseň

LEGENDA MÍSTNOSTI

Číslo	Název místnosti	Podlaží	Podlaží
01	Staircase	1. PP	1. PP
02	Staircase	1. PP	1. PP
03	Staircase	1. PP	1. PP
04	Staircase	1. PP	1. PP
05	Staircase	1. PP	1. PP
06	Staircase	1. PP	1. PP
07	Staircase	1. PP	1. PP
08	Staircase	1. PP	1. PP
09	Staircase	1. PP	1. PP
10	Staircase	1. PP	1. PP
11	Staircase	1. PP	1. PP
12	Staircase	1. PP	1. PP
13	Staircase	1. PP	1. PP
14	Staircase	1. PP	1. PP
15	Staircase	1. PP	1. PP
16	Staircase	1. PP	1. PP
17	Staircase	1. PP	1. PP
18	Staircase	1. PP	1. PP
19	Staircase	1. PP	1. PP
20	Staircase	1. PP	1. PP
21	Staircase	1. PP	1. PP
22	Staircase	1. PP	1. PP
23	Staircase	1. PP	1. PP
24	Staircase	1. PP	1. PP
25	Staircase	1. PP	1. PP
26	Staircase	1. PP	1. PP
27	Staircase	1. PP	1. PP
28	Staircase	1. PP	1. PP
29	Staircase	1. PP	1. PP
30	Staircase	1. PP	1. PP

D.1.1

VÝKROVÝ SYSTÉM IPR

Číslo: 001/2020

Číslo: 001/2020

Číslo: 001/2020

Číslo: 001/2020

Číslo: 001/2020

Číslo: 001/2020

Číslo: 001/2020

Číslo: 001/2020

Číslo: 001/2020

Číslo: 001/2020

Číslo: 001/2020

Číslo: 001/2020

Číslo: 001/2020

Číslo: 001/2020

Číslo: 001/2020

Číslo: 001/2020

Číslo: 001/2020

Číslo: 001/2020

Číslo: 001/2020

Číslo: 001/2020

Číslo: 001/2020

Číslo: 001/2020

Číslo: 001/2020

Číslo: 001/2020

Číslo: 001/2020

Číslo: 001/2020

Číslo: 001/2020

Číslo: 001/2020

Číslo: 001/2020

Číslo: 001/2020

Číslo: 001/2020

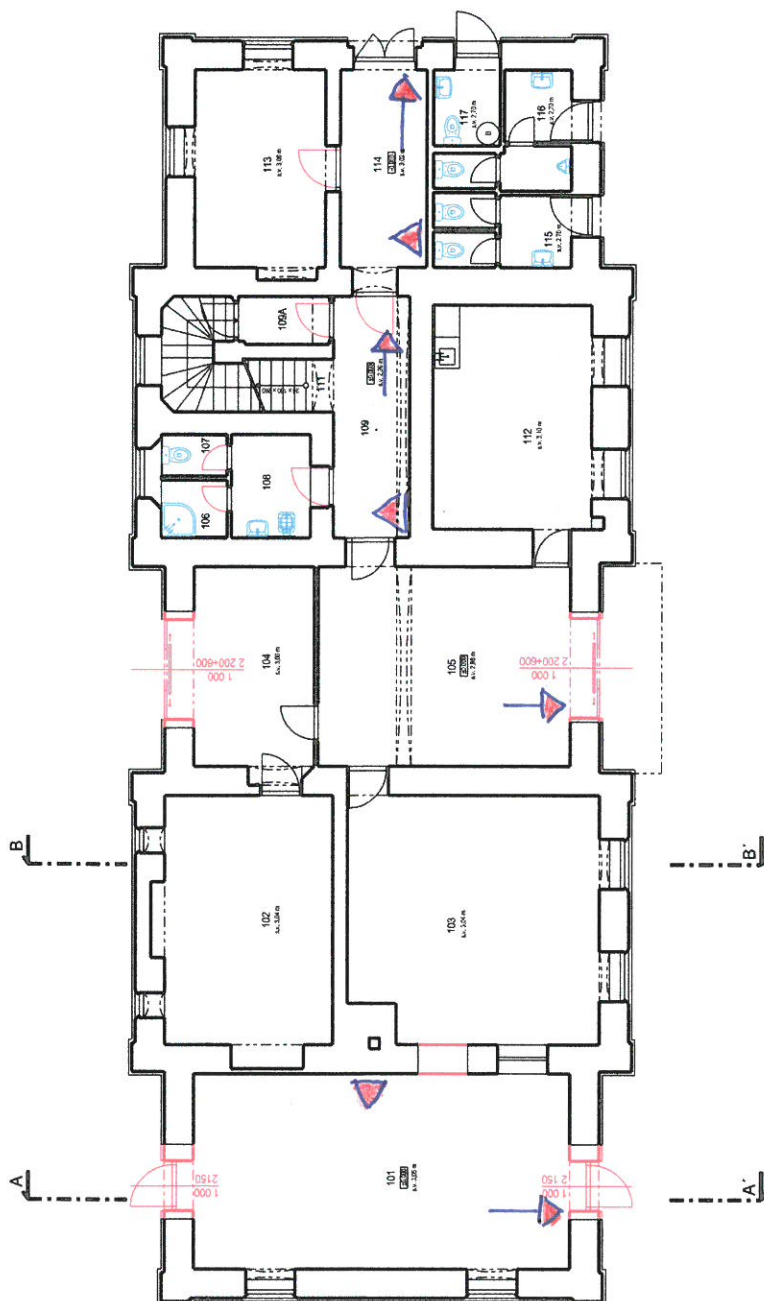
Číslo: 001/2020

Číslo: 001/2020

Číslo: 001/2020

Číslo: 001/2020

PŮDORYS 1.NP

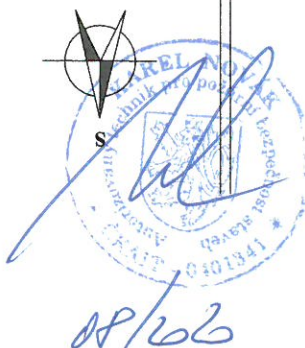


← Pížeň

Č. Budějovice →

NÁSTUPIŠTĚ

← TABULKA SMĚR ŮNIKU
7HP



LEGENDA MÍSTNOSTI

OKL	NÁZEV MÍSTNOSTI	POVRCH
101	CHODBA	POV. TĚMNOVÍ DUBA
102	CHODBA	POV. TĚMNOVÍ DUBA
103	CHODBA	POV. TĚMNOVÍ DUBA
104	CHODBA	POV. TĚMNOVÍ DUBA
105	CHODBA	POV. TĚMNOVÍ DUBA
106	CHODBA	POV. TĚMNOVÍ DUBA
107	CHODBA	POV. TĚMNOVÍ DUBA
108	CHODBA	POV. TĚMNOVÍ DUBA
109	CHODBA	POV. TĚMNOVÍ DUBA
110	CHODBA	POV. TĚMNOVÍ DUBA
111	CHODBA	POV. TĚMNOVÍ DUBA
112	CHODBA	POV. TĚMNOVÍ DUBA
113	CHODBA	POV. TĚMNOVÍ DUBA
114	CHODBA	POV. TĚMNOVÍ DUBA
115	CHODBA	POV. TĚMNOVÍ DUBA
116	CHODBA	POV. TĚMNOVÍ DUBA
117	CHODBA	POV. TĚMNOVÍ DUBA
118	CHODBA	POV. TĚMNOVÍ DUBA
119	CHODBA	POV. TĚMNOVÍ DUBA
120	CHODBA	POV. TĚMNOVÍ DUBA

D.1.1

VÝKROVÝ SYSTÉM IPR

Číslo	Název	Podlaží	Stavba
1	1. podlaží	1	1. podlaží
2	2. podlaží	2	2. podlaží
3	3. podlaží	3	3. podlaží
4	4. podlaží	4	4. podlaží
5	5. podlaží	5	5. podlaží
6	6. podlaží	6	6. podlaží
7	7. podlaží	7	7. podlaží
8	8. podlaží	8	8. podlaží
9	9. podlaží	9	9. podlaží
10	10. podlaží	10	10. podlaží
11	11. podlaží	11	11. podlaží
12	12. podlaží	12	12. podlaží
13	13. podlaží	13	13. podlaží
14	14. podlaží	14	14. podlaží
15	15. podlaží	15	15. podlaží
16	16. podlaží	16	16. podlaží
17	17. podlaží	17	17. podlaží
18	18. podlaží	18	18. podlaží
19	19. podlaží	19	19. podlaží
20	20. podlaží	20	20. podlaží
21	21. podlaží	21	21. podlaží
22	22. podlaží	22	22. podlaží
23	23. podlaží	23	23. podlaží
24	24. podlaží	24	24. podlaží
25	25. podlaží	25	25. podlaží
26	26. podlaží	26	26. podlaží
27	27. podlaží	27	27. podlaží
28	28. podlaží	28	28. podlaží
29	29. podlaží	29	29. podlaží
30	30. podlaží	30	30. podlaží
31	31. podlaží	31	31. podlaží
32	32. podlaží	32	32. podlaží
33	33. podlaží	33	33. podlaží
34	34. podlaží	34	34. podlaží
35	35. podlaží	35	35. podlaží
36	36. podlaží	36	36. podlaží
37	37. podlaží	37	37. podlaží
38	38. podlaží	38	38. podlaží
39	39. podlaží	39	39. podlaží
40	40. podlaží	40	40. podlaží
41	41. podlaží	41	41. podlaží
42	42. podlaží	42	42. podlaží
43	43. podlaží	43	43. podlaží
44	44. podlaží	44	44. podlaží
45	45. podlaží	45	45. podlaží
46	46. podlaží	46	46. podlaží
47	47. podlaží	47	47. podlaží
48	48. podlaží	48	48. podlaží
49	49. podlaží	49	49. podlaží
50	50. podlaží	50	50. podlaží
51	51. podlaží	51	51. podlaží
52	52. podlaží	52	52. podlaží
53	53. podlaží	53	53. podlaží
54	54. podlaží	54	54. podlaží
55	55. podlaží	55	55. podlaží
56	56. podlaží	56	56. podlaží
57	57. podlaží	57	57. podlaží
58	58. podlaží	58	58. podlaží
59	59. podlaží	59	59. podlaží
60	60. podlaží	60	60. podlaží
61	61. podlaží	61	61. podlaží
62	62. podlaží	62	62. podlaží
63	63. podlaží	63	63. podlaží
64	64. podlaží	64	64. podlaží
65	65. podlaží	65	65. podlaží
66	66. podlaží	66	66. podlaží
67	67. podlaží	67	67. podlaží
68	68. podlaží	68	68. podlaží
69	69. podlaží	69	69. podlaží
70	70. podlaží	70	70. podlaží
71	71. podlaží	71	71. podlaží
72	72. podlaží	72	72. podlaží
73	73. podlaží	73	73. podlaží
74	74. podlaží	74	74. podlaží
75	75. podlaží	75	75. podlaží
76	76. podlaží	76	76. podlaží
77	77. podlaží	77	77. podlaží
78	78. podlaží	78	78. podlaží
79	79. podlaží	79	79. podlaží
80	80. podlaží	80	80. podlaží
81	81. podlaží	81	81. podlaží
82	82. podlaží	82	82. podlaží
83	83. podlaží	83	83. podlaží
84	84. podlaží	84	84. podlaží
85	85. podlaží	85	85. podlaží
86	86. podlaží	86	86. podlaží
87	87. podlaží	87	87. podlaží
88	88. podlaží	88	88. podlaží
89	89. podlaží	89	89. podlaží
90	90. podlaží	90	90. podlaží
91	91. podlaží	91	91. podlaží
92	92. podlaží	92	92. podlaží
93	93. podlaží	93	93. podlaží
94	94. podlaží	94	94. podlaží
95	95. podlaží	95	95. podlaží
96	96. podlaží	96	96. podlaží
97	97. podlaží	97	97. podlaží
98	98. podlaží	98	98. podlaží
99	99. podlaží	99	99. podlaží
100	100. podlaží	100	100. podlaží
101	101. podlaží	101	101. podlaží
102	102. podlaží	102	102. podlaží
103	103. podlaží	103	103. podlaží
104	104. podlaží	104	104. podlaží
105	105. podlaží	105	105. podlaží
106	106. podlaží	106	106. podlaží
107	107. podlaží	107	107. podlaží
108	108. podlaží	108	108. podlaží
109	109. podlaží	109	109. podlaží
110	110. podlaží	110	110. podlaží
111	111. podlaží	111	111. podlaží
112	112. podlaží	112	112. podlaží
113	113. podlaží	113	113. podlaží
114	114. podlaží	114	114. podlaží
115	115. podlaží	115	115. podlaží
116	116. podlaží	116	116. podlaží
117	117. podlaží	117	117. podlaží
118	118. podlaží	118	118. podlaží
119	119. podlaží	119	119. podlaží
120	120. podlaží	120	120. podlaží

Obec 000, obecní úřad

Obec 000, obecní úřad

Obec 000, obecní úřad

Obec 000, obecní úřad

Obec 000, obecní úřad

Obec 000, obecní úřad

Obec 000, obecní úřad

Obec 000, obecní úřad

Obec 000, obecní úřad

Obec 000, obecní úřad

Obec 000, obecní úřad

Obec 000, obecní úřad

Obec 000, obecní úřad

Obec 000, obecní úřad

Obec 000, obecní úřad

Obec 000, obecní úřad

Obec 000, obecní úřad

Obec 000, obecní úřad

Obec 000, obecní úřad

Obec 000, obecní úřad

Obec 000, obecní úřad

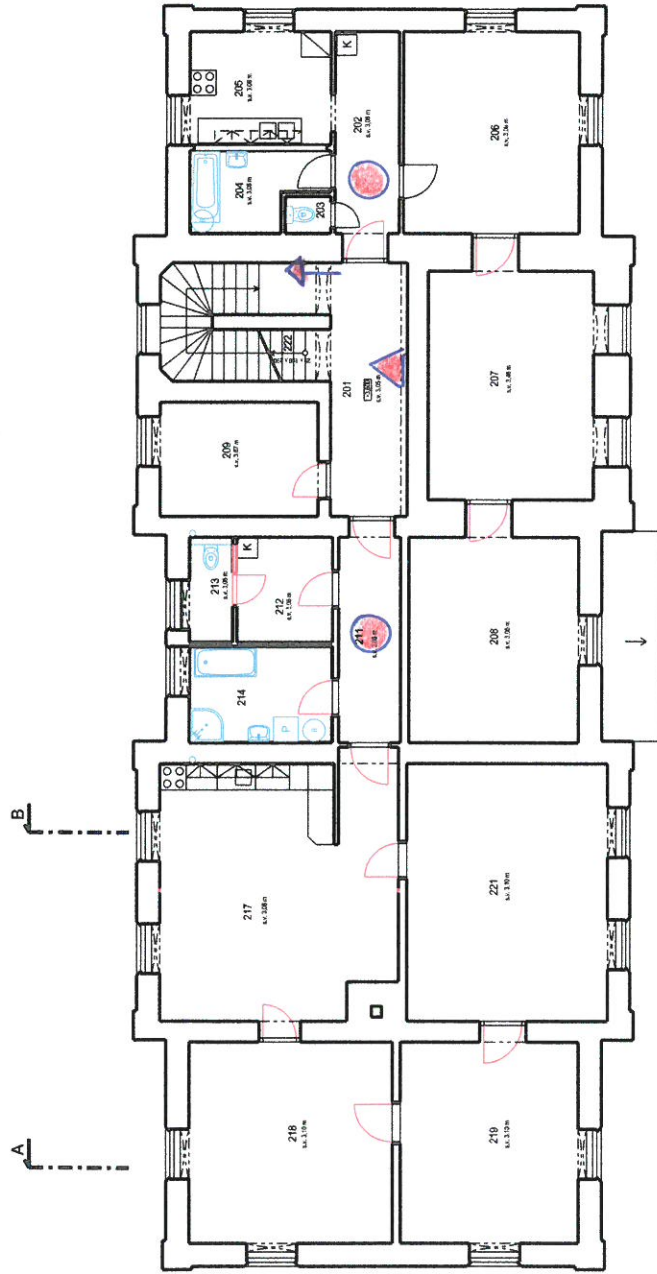
Obec 000, obecní úřad

Obec 000, obecní úřad

Obec 000, obecní úřad

Obec 000, obecní úřad

PŮDORYS 2.NP



LEGENDA MÍSTNOSTI

ČÍSLO	NÁZEV MÍSTNOSTI	PODLAŽÍ	PODLAŽÍ
201	CHODBA	1.00	KERAMICKÁ LAZNA
202	CHODBA	1.00	PVC
203	CHODBA	1.00	KERAMICKÁ LAZNA
204	CHODBA	1.00	KERAMICKÁ LAZNA
205	CHODBA	1.00	KERAMICKÁ LAZNA
206	CHODBA	1.00	KERAMICKÁ LAZNA
207	CHODBA	1.00	KERAMICKÁ LAZNA
208	CHODBA	1.00	KERAMICKÁ LAZNA
209	CHODBA	1.00	KERAMICKÁ LAZNA
210	CHODBA	1.00	KERAMICKÁ LAZNA
211	CHODBA	1.00	KERAMICKÁ LAZNA
212	CHODBA	1.00	KERAMICKÁ LAZNA
213	CHODBA	1.00	KERAMICKÁ LAZNA
214	CHODBA	1.00	KERAMICKÁ LAZNA
215	CHODBA	1.00	KERAMICKÁ LAZNA
216	CHODBA	1.00	KERAMICKÁ LAZNA
217	CHODBA	1.00	KERAMICKÁ LAZNA
218	CHODBA	1.00	KERAMICKÁ LAZNA
219	CHODBA	1.00	KERAMICKÁ LAZNA
220	CHODBA	1.00	KERAMICKÁ LAZNA
221	CHODBA	1.00	KERAMICKÁ LAZNA
222	CHODBA	1.00	KERAMICKÁ LAZNA

D.1.1

VÝKROVÝ SYSTÉM IZOLACE		IZOLACE	
1	IZOLACE	2	IZOLACE
3	IZOLACE	4	IZOLACE
5	IZOLACE	6	IZOLACE
7	IZOLACE	8	IZOLACE
9	IZOLACE	10	IZOLACE
11	IZOLACE	12	IZOLACE
13	IZOLACE	14	IZOLACE
15	IZOLACE	16	IZOLACE
17	IZOLACE	18	IZOLACE
19	IZOLACE	20	IZOLACE
21	IZOLACE	22	IZOLACE
23	IZOLACE	24	IZOLACE
25	IZOLACE	26	IZOLACE
27	IZOLACE	28	IZOLACE
29	IZOLACE	30	IZOLACE
31	IZOLACE	32	IZOLACE
33	IZOLACE	34	IZOLACE
35	IZOLACE	36	IZOLACE
37	IZOLACE	38	IZOLACE
39	IZOLACE	40	IZOLACE
41	IZOLACE	42	IZOLACE
43	IZOLACE	44	IZOLACE
45	IZOLACE	46	IZOLACE
47	IZOLACE	48	IZOLACE
49	IZOLACE	50	IZOLACE
51	IZOLACE	52	IZOLACE
53	IZOLACE	54	IZOLACE
55	IZOLACE	56	IZOLACE
57	IZOLACE	58	IZOLACE
59	IZOLACE	60	IZOLACE
61	IZOLACE	62	IZOLACE
63	IZOLACE	64	IZOLACE
65	IZOLACE	66	IZOLACE
67	IZOLACE	68	IZOLACE
69	IZOLACE	70	IZOLACE
71	IZOLACE	72	IZOLACE
73	IZOLACE	74	IZOLACE
75	IZOLACE	76	IZOLACE
77	IZOLACE	78	IZOLACE
79	IZOLACE	80	IZOLACE
81	IZOLACE	82	IZOLACE
83	IZOLACE	84	IZOLACE
85	IZOLACE	86	IZOLACE
87	IZOLACE	88	IZOLACE
89	IZOLACE	90	IZOLACE
91	IZOLACE	92	IZOLACE
93	IZOLACE	94	IZOLACE
95	IZOLACE	96	IZOLACE
97	IZOLACE	98	IZOLACE
99	IZOLACE	100	IZOLACE

Č. Budějovice →

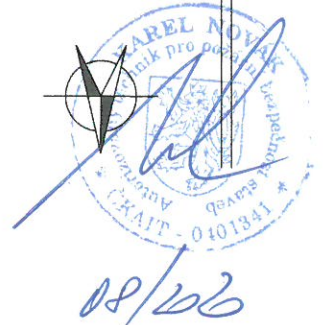
AUTONOMNÍ DETEKTOR

7HP

← TABULKA S MĚR ŮNIKU

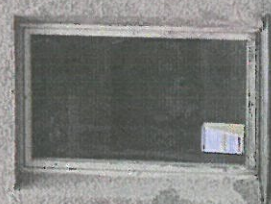
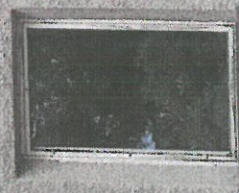
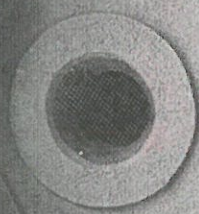
NÁSTUPIŠTĚ

← Píseň







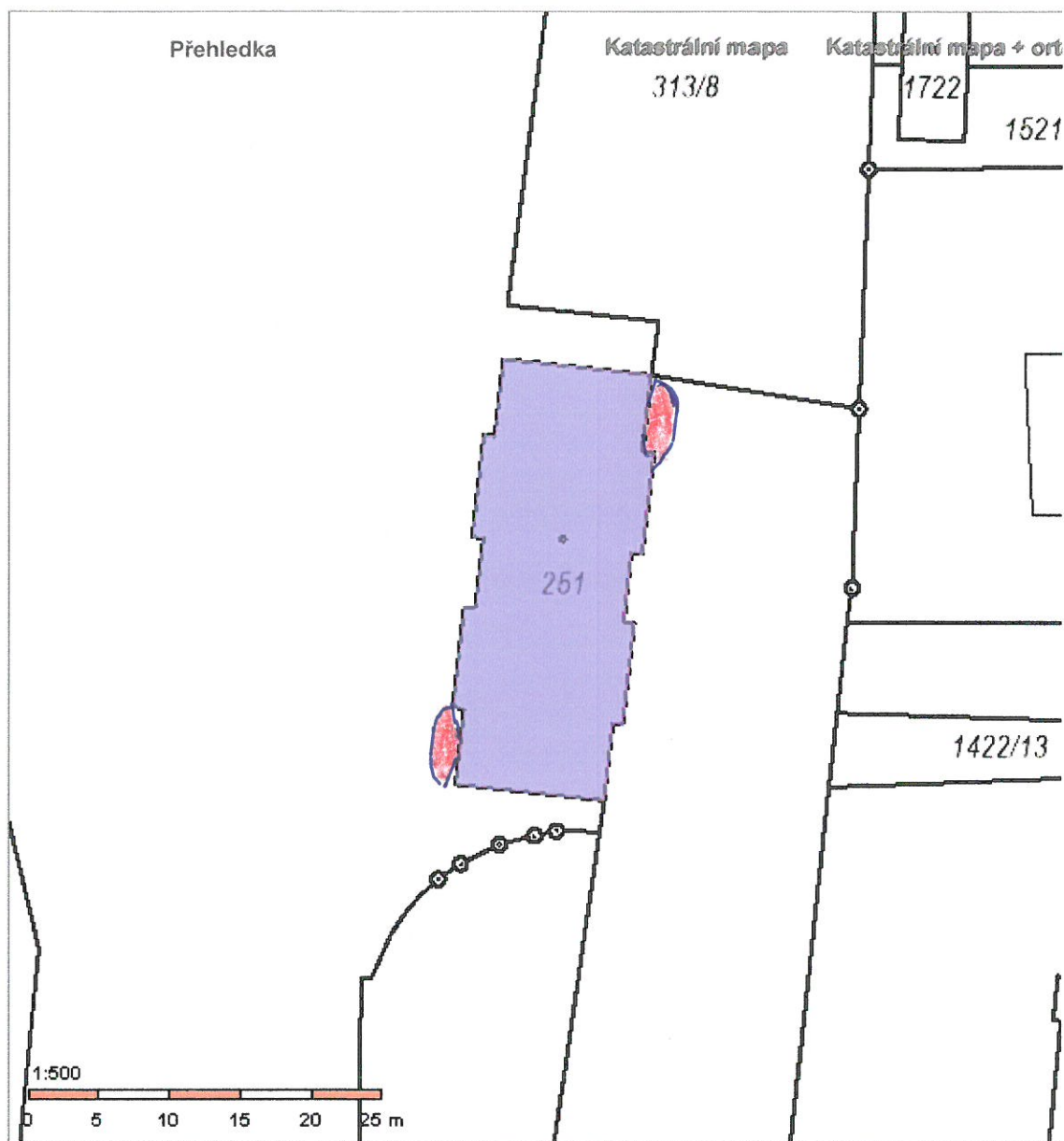


AREL NOV
k pro
0101341
08/2026

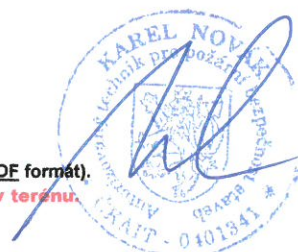


08/10/20

Handwritten signature



Obsah katastrální mapy a mapy pozemkového katastru se zobrazuje od měřítka 1:5000.
Podrobnější informace k používání mapy, aktualizaci dat a jejího obsahu jsou uvedeny v [návodě](#) (PDF formát).
Všechny zjištěné hodnoty souřadnic a délek nelze využívat pro vytyčování hranic pozemků v terénu.





KAREL NOVÝ
starosta obce
18/226

Informace o pozemku

Parcelní číslo: [st. 251](#)
Obec: [Blovice \[557587\]](#)
Katastrální území: [Blovice \[605735\]](#)
Číslo LV: [2349](#)
Výměra [m²]: 341
Typ parcely: Parcela katastru nemovitostí
Mapový list:
Určení výměry: Ze souřadnic v S-JTSK
Druh pozemku: zastavěná plocha a nádvoří



Součástí je stavba

Budova s číslem popisným: [Blovice \[406457\]](#); č. p. 181; stavba pro dopravu
Stavba stojí na pozemku: p. č. [st. 251](#)
Stavební objekt: [č. p. 181](#)
Ulice: [Sýkorova](#)
Adresní místa: [Sýkorova č. p. 181](#)

Vlastníci, jiní oprávnění

Vlastnické právo	Podíl
Česká republika,	
Právo hospodařit s majetkem státu	Podíl
Správa železnic, státní organizace, Dílčeděná 1003/7, Nové Město, 11000 Praha 1	

Způsob ochrany nemovitosti

Nejsou evidovány žádné způsoby ochrany.

Seznam BPEJ

Parcela nemá evidované BPEJ.

Omezení vlastnického práva

Nejsou evidována žádná omezení.

Jiné zápisy

Nejsou evidovány žádné jiné zápisy.

Řízení, v rámci kterých byl k nemovitosti zapsán cenový údaj

Nemovitost je v územním obvodu, kde státní správu katastru nemovitostí ČR vykonává [Katastrální úřad pro Plzeňský kraj, Katastrální pracoviště Plzeň-jih](#)

Zobrazené údaje mají informativní charakter. Platnost k 06.08.2020 15:41:37.

© 2004 - 2020 [Český úřad zeměměřický a katastrální](#)

Verze aplikace 5.6.3 build 0

