

PO PŘIPOMÍNKÁCH

| | | | |
|-----------|-------|-------|-----------------|
| | | | ČÍSLO SOUPRAVY: |
| | | | |
| | | | |
| REVIZE Č. | DATUM | ZMĚNA | |



SUDOP BRNO

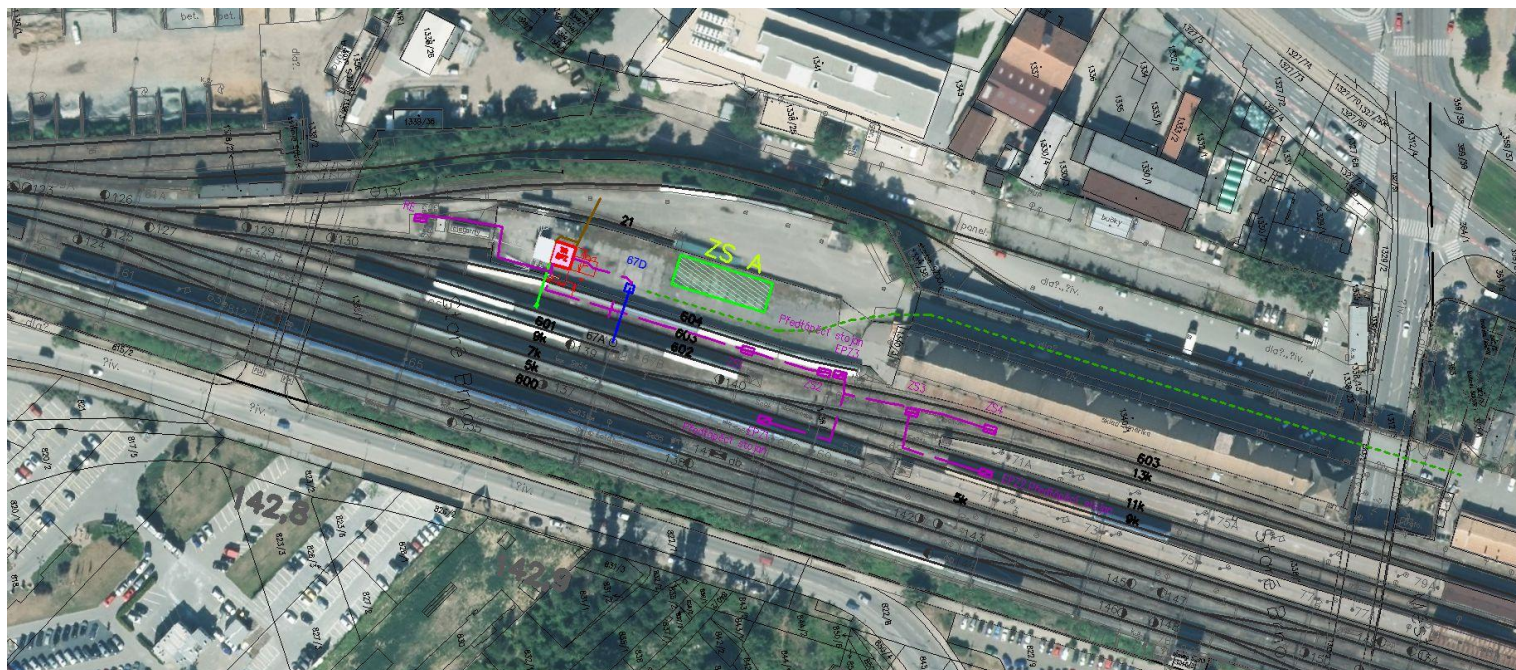
SUDOP BRNO, spol. s r.o.
Kounicova 26
611 36 Brno

| | | | | |
|--|--|--|--|---------------------------|
| OBJEDNAVATEL: | SŽDC, s.o., Stavební správa východ se sídlem v Olomouci, Nerudova 1, 772 58 Olomouc | | tel. : +420 972 625 804 E-mail: sudop@sudop-brno.cz | |
| PROFESNÍ SKUPINA: | 11 KOLEJE | VEDOUcí PROF. SKUPINY ING. PETR ROTSCHEIN | ŘEDITEL ING. JIŘÍ MOLÁK | |
| ODPOVĚDNÝ PROJ. ZAKÁZKY ING. JAN ZÁŘECKÝ | ODPOVĚDNÝ PROJ. PS, SO ING. JOSEF FERENC | NAVRHL, VYPRACOVAL ING. JOSEF FERENC | KONTROLOVAL ING. JAN ZÁŘECKÝ | |
| KRAJ : JIHMORAVSKÝ | POVĚŘENÝ OÚ : BRNO | | STUPEŇ: PROJEKT | |
| VYBUDOVÁNÍ EPZ V ŽST. BRNO HL.N., KOLEJ Č.603 | | | ZAK. ČÍSLO 16014-01-1016 | ARCH. ČÍSLO 2016240021 |
| | | | MĚŘITKO | POČET FORMÁTŮ 13 x A4 |
| | | | DATUM: 10/2016 | |
| Zásady organizace výstavby | | | ČÁST DOKUM. F | PŘÍLOHA |

Vybudování EPZ v žst. Brno hl.n., kolej č.603

PROJEKT STAVBY

F. Zásady organizace výstavby



Vypracoval: Ing. Josef Ferenc
Datum: říjen 2016

1.1 Plocha zařízení staveniště

Vzhledem k tomu, že dodavatelské zajištění bude předmětem konkurzního řízení, nelze předem stanovit potřeby dodavatelů v rámci zařízení staveniště. Předpokládá se, že zařízení staveniště si dodavatel nebo dodavatelé zřídí podle vlastního uvážení a to v prostoru stavby **“Vybudování EPZ v žst. Brno hl.n., kolej č.603”** na ploše ZS navržené v této PD, na ploše rampy u „Malé Ameriky“ v žst. Brno hl.n. v těsné blízkosti stavby.

Její umístění je navrženo tak, aby bylo možno realizovat jednotlivé stavební objekty a provozní soubory bez výrazného omezení nakládky a vykládky v žst. Brno hl.n. a bez překážení stavebním pracím. Technické i sociální vybavení areálu zařízení staveniště, staveništní komunikace, jejich zpevnění, případně jejich úprava není předmětem řešení technické části projektové dokumentace.

Plocha ZS A je zakreslena zelenou plochou. Bude sloužit pro krátkodobé skládování materiálu jak na volné ploše, tak ve skladištních buňkách. Dále zde budou skladové buňky ručního nářadí a menší mechanizace. Rovněž tak zde budou buňky jako úběžiště, kancelář a šatna. Areál bude po dobu prací vybaven mobilními chemickými WC, kontejnery ke shromažďování a separaci odpadů a rovněž soupravou ručních hasebních prostředků a hasicími přístroji. K vytápění kancelářských a šatnových buněk v období nepřízně počasí se doporučuje vytápění elektrické, které je z hlediska požárního nejbezpečnější.

Každý areál zařízení staveniště bude vybaven kontejnery ke shromažďování a separaci odpadů.

Všechny stroje a nákladní automobily budou muset být v dokonalém technickém stavu zejména z hlediska možných úkapů ropných látek.

Plocha zařízení staveniště bude oplocena proti přístupu nepovolaných osob oplocením o výšce 1,8m a bude mít jeden vjezd pro automobilní a strojní techniku a jeden přístup pro příchod pěších, navzájem oddělené pevným zábradlím. Bude označena zákazovou značkou „Nepovolaným vstup zakázán“ dle NV č. 11/2002 Sb.



V bezprostřední blízkosti u vchodu bude umístěna kancelářská buňka, kde bude evidence přítomnosti pracovníků. Na této buňce budou vyvěšeny identifikační údaje o stavbě, požární a evakuační plán pro toto staveniště, seznam členů požární hlídky, veškerá potřebná telefonní čísla jednotek záchranného systému. Dále zde bude vyvěšeno oznámení o zahájení prací zaslané oblastnímu inspektorátu práce, a tabule „Stavba povolena“ ze stavebního povolení.

Vzor nástěnky:

| | | | | |
|--|---------------------------------|---|--|--------------------|
| Identifi - kační údaje o stavbě | Požární a evakuační plán | Seznam členů požární hlídky: _____ _____ | Telefonní čísla: 150 155 158 112 ... | |
| PLÁN BOZP | Oznámení o zahájení prací | | | STAVBA POVOLENA |

Kriteriem pro výběr subdodavatelských firem je také soběstačnost firmy v péči o své zaměstnance z hlediska potřeb a nároků na ubytovací a stravovací kapacity. V žádném případě v areálech ZS nebudou pracovníci ubytováni v mobilních ubytovacích buňkách. Ubytovací kapacity jsou v potřebném množství v Brně. Z hlediska stravování je možné řešení dovozem stravy na pracoviště, případně odvozem pracovníků do stravovacích zařízení.

Zřízení ZS a úpravy (zpevnění) staveništních a přístupových komunikací je navrženo provádět před započítáním konkrétních prací na stavbě.

Návoz materiálu je uvažován převážně po železnici, vlastní staveništní doprava je pak umožněna v převážné většině případů silničními vozidly.

Plocha ZS a komunikace (pošní, účelové a místní komunikace) budou po dokončení modernizace uvedeny do původního stavu.

Popis plochy zařízení staveniště:

ZS A

Určení: **plocha ZS, skládkové plochy, vedení stavby**

Plocha: 291 m²

Charakter plochy: zpevněná

Pozemek: drážní, ČD, a.s.

Dopravní napojení: od ulice Nové Sady, přes areál ČD, nadjezdem přes ul. Hybešovu, kolem Malé Ameriky

Katastrální území: Staré Brno

Č. parcel: 1338/1 viz výřez z katastrální mapy.



Souřadnice lomových bodů plochy:

X=-598257.79 Y=-1161649.37

X=-598244.36 Y=-1161622.05

X=-598235.86 Y=-1161626.25

X=-598249.15 Y=-1161653.63

Pracovní vlak dodavatele může být umístěn po dohodě na kusých kolejích v blízkosti stavby v žst. Brno hl.n. u Malé Ameriky.

Skládková plocha s případnou stanicí recyklace štěrkového lože se neuvažuje.

Možnosti zdrojů vody a energií

V železniční stanici Brno hl.n. jsou možnosti připojení se na stávající rozvody vody, kanalizace, elektrické energie a telefonu. Případná místa připojení budou stanovena dohodou dodavatele a investora po projednání se správci těchto zařízení. Na skládkové ploše A je zajištění elektrické energie a záměsové, ošetřovací i pitné vody problematické. Proto se v případě této plochy počítá s dovozem vody, zajištění elektrické energie se předpokládá především pomocí elektrocentrál. Betonová směs bude na stavbu dovážena.

Využití stávajících objektů

V železničních stanicích obecně jsou v provozu telefony ČD, které však zpravidla mají pouze místní spojení a tyto linky jsou používány pro potřeby dopravy. Proto nejlepší telefonické spojení je pomocí mobilních telefonů a vysílaček.

Pro speciální práce profesí sdělovací, zabezpečovací i silnoproudu se předpokládá dodavatelské zajištění drážními firmami, které jsou zavedeny pro liniové stavby a mají vybudovány dílny a sklady v jednotlivých žst. a využijí je pro stavbu.

Při provádění stavebních prací platí předpis SŽDC Bp1 Předpis o bezpečnosti a ochraně zdraví při práci, který je platný od 01. 10. 2013.

Současné jsou pracovníci dodavatelských organizací povinni dodržovat veškeré podnikové instrukce a nařízení související s bezpečností práce.

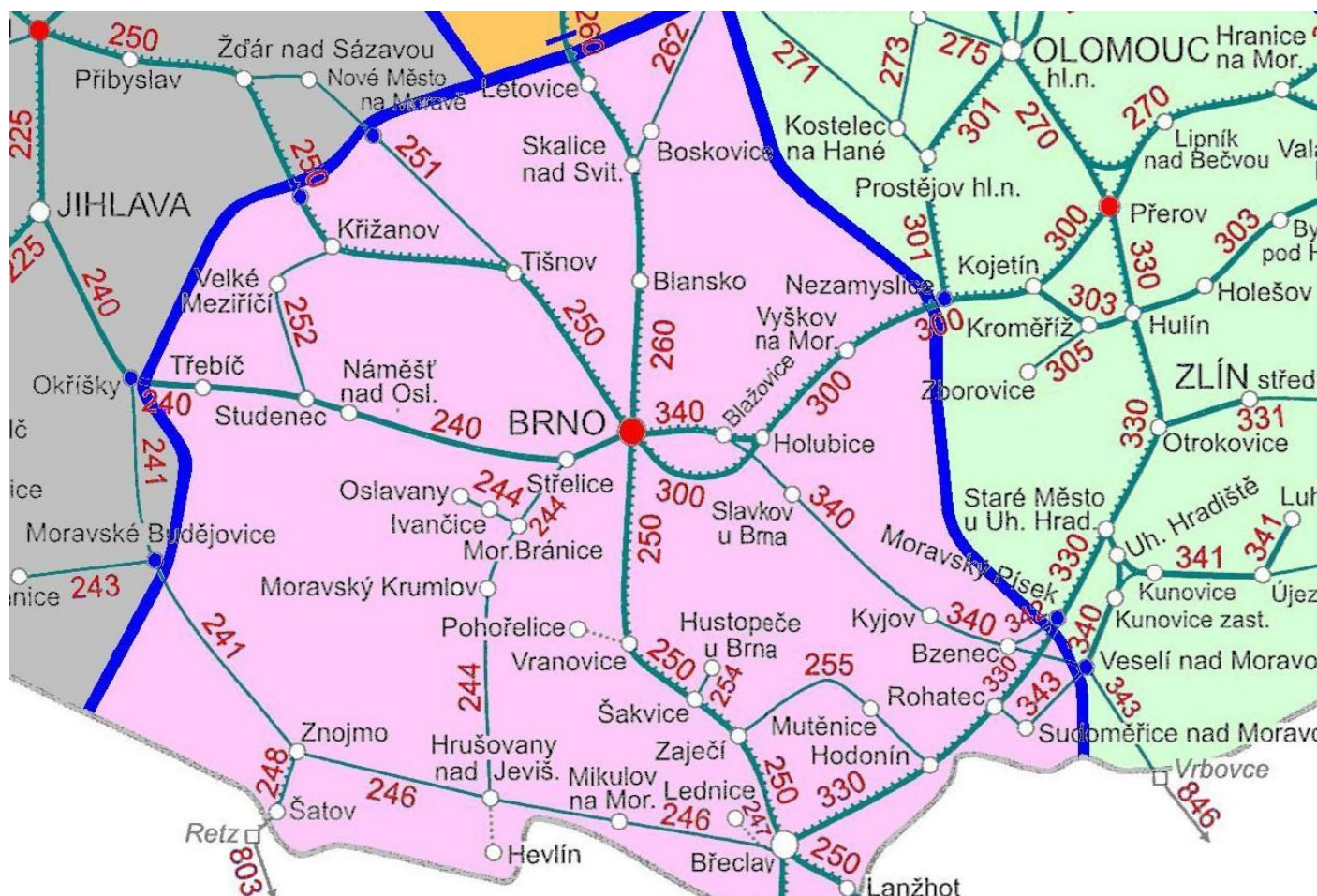
Sociální náležitosti

- lékařská služba v Brně
- policejní stanice v Brně
- hasičská záchranná stanice v Brně

Požární bezpečnost

Z hlediska požární ochrany se jedná o stavbu, která nezvyšuje požární nebezpečí dotčeného území. U stávajících objektů nedotčených stavbou zůstává systém zásahu požární techniky dle dosavadního stavu. Všechny areály zařízení staveniště jsou přístupny silničními vozidly a stejné přístupové cesty jsou i pro zásahovou hasičskou techniku.

Zahájení a ukončení prací na stavbě je nutno ohlásit na místně příslušné operační středisko HZSP SŽDC - JPO Brno v dostatečném předstihu pro zajištění potřebných opatření k vytvoření podmínek pro zásah a záchranné práce. Výřez z mapy zásahových obvodů JPO HZS SŽDC je uvedena níže:



Dojde-li v souvislosti s výkonem stavebních prací v okolí plynového vedení popř. v jeho blízkosti k úniku plynu, je stavebník/zhotovitel stavby povinen zejména:

- ihned kontaktovat pohotovostní službu provozovatele plynového zařízení na lince 1239
- informovat územně příslušné operační a informační středisko hasičského záchranného sboru č. tel. 112
- informovat prostřednictvím operačního střediska HZSP SŽDC - JPO Brno provozního dispečera pro řízení provozu Centrálního dispečerského pracoviště, který řídí provoz v předemných traťových úsecích

- d. zastavit práce, vypnout motory strojů
- e. neužívat otevřený oheň, elektrické spotřebiče a jiné iniciační zdroje (zejména mobilní telefony, radiostanice, fotoaparáty) v místě vzniku výbušné atmosféry (nebezpečí zapálení výbušné směsi)
- f. zabránit přístupu nepovolaným osobám na staveniště s únikem plynu
- g. vyrozumět uživatele bezprostředně ohrožených – přilehlých nemovitostí o úniku plynu

Hasičský záchranný sbor musí dostat situaci se zákresem stavby a jednotlivými zařízeními staveniště s přístupovými trasami.

Na každém pracovišti musí být vypracován evakuační plán a pracoviště musí být vybaveno hasicími přístroji a soupravou ručních hasebních prostředků. K vytápění kancelářských a šatnových buněk v období nepřízně počasí se doporučuje vytápění elektrické, které je z hlediska požárního nejbezpečnější. Staveniště bude vybaveno požárními informačními značkami:



Požární hadice

Požární žebřík

Hasicí přístroj

Ohlašovna požáru

Požární výtah



Směrovka(dolů, vlevo, vpravo nahoru)
k zařízení požární ochrany
(Ize použít s dodatkovou tabulkou)

Stavba je z hlediska zabezpečení požární ochrany posuzována podle platných norem a předpisů PO, zejména ČSN EN 50110-1, ČSN 73 0802, ČSN 73 0834, TNŽ 34 2612 Ochrana zabezpečovacích zařízení před požárem, ČSN 73 0873, ČSN 65 0201. Dále je postupováno dle „Opatření MV ČSR HSPO“ ze dne 3.1.1984.

1.7. Vliv stavby na životní prostředí

Stavba nepřinese vzhledem ke svému rozsahu a předmětu prací během vlastní realizace žádné podstatné negativní vlivy na životní prostředí. Dojde pouze k lokálnímu zvýšení hluku ze stavební mechanizace, zvýšení prašnosti a koncentrace zplodin výfukových plynů ze stavební techniky během prací v území s průmyslovou zástavbou.

Pro odpadové hospodářství platí následující tabulky:

Soupis výzisků a odpadů ze stavební činnosti dle vyhl. MŽP 381/2001 Sb. - Katalog odpadů

| POLOŽKA DLE VYHL. 381/2001 Sb. druh výzisku | KÓD | KATEGORIE | MNOŽSTVÍ/t | ZPŮSOB NAKLÁDÁNÍ |
|--|---------|-----------|------------|----------------------|
| Výkopová zemina (čistá - splňující limity pro uložení na povrch terénu) | 1705 04 | O | 100 | skládka, rekultivace |
| Štěrky ze železničního svršku neobsahující nebezpečné látky | 1705 08 | O | 16 | skládka, rekultivace |
| Směsné stavební a demoliční odpady (z interiérů budov) | 1709 04 | O | 10 | skládka O |
| Beton beton z demolic objektů, základů TV | 1701 01 | O | 18,5 | recyklace |
| Obaly plastové | 1501 02 | O | 0,08 | recyklace |
| Obaly papírové | 1501 01 | O | 0,04 | recyklace |

Přehled firem zabývajících se recyklací a likvidací odpadů

| Odpad, nakládání | firma, kontakt | km |
|---|---|-----------|
| recyklace staveb.suti | DUFONEV R.C., a.s. (Brno, deponie Černovice) <i>mobil: 606 905 592, email: zidek@dufonev.cz</i> | 7 |
| | Moravostav Brno, a.s., Modřice <i>mobil: 725 821 783, email: peterkova@moravostav.cz</i> | 5 |
| biodegradace | Dekonta a.s., biodegradační plocha Šakvice Provozovatel ESET spol. s r.o., Rosice u Brna <i>mobil: 602 726 845, email: gonsior@biodegradace.cz</i> | 30 |
| skládkování kat. O | Písek Žabčice, s.r.o. (ZEPIKO GROUP), kapacita <i>mobil: 601 536 236, Pavel Vidlák</i> | 30 |
| | DUFONEV R.C, a.s. (Brno, deponie Černovice) | 7 |
| | SATESO s.r.o., Šlapanice <i>tel.: 533 304 315, email: novak@slapanice.cz</i> | 10 |
| | ASA s.r.o., Líšeňská 35, Brno <i>tel: 548 422 012</i> | 4 |
| skládkování kat. N | A.S.A. Žabčice, s.r.o., skládka <i>tel.: 547 234 087 , email: nk@asa-cz.cz</i> | 30 |
| spalovna N | SAKO Brno, a.s. <i>tel.: 548 138 111, email:sako@sako.cz</i> | 5 |
| | Ekotermex Pustiměř u Vyškova | 50 |
| recyklace plastu | KESO - Věra Kesidisová, Brněnské Ivanovice <i>mobil: 605 215 278, email: keso@volny.cz</i> | 5 |
| železný šrot, šrot neželez. kovů, odpad hliníku, odpad mědi a jejích slitin, zbytky kabelů vodičů, recyklace plastů | SD KOVOŠROT s.r.o. Brno, provozovna Brno Železná 492/16, 619 00 Brno <i>+420 606 664 473 roman.stencl@sdkovosrot.cz</i> | 2 |

OBSAH

| | | |
|-------|--|----|
| 1 | VSTUPNÍ ÚDAJE | 2 |
| 1.1 | Identifikační údaje o stavbě | 2 |
| 1.2 | Základní údaje o účelu dokumentace..... | 2 |
| 1.3 | Výchozí podklady | 2 |
| 2 | DOPRAVNÍ TECHNOLOGIE BĚHEM VÝSTAVBY | 4 |
| 2.1 | Základní informace o průběhu výstavby..... | 4 |
| 2.1.1 | Termíny zahájení a ukončení stavby | 4 |
| 2.1.2 | Členění stavebních prací | 4 |
| 2.2 | Stavební práce v obvodu ŽST Brno hlavní nádraží – přehled SP | 5 |
| 2.2.1 | Stavební postup SP0 – přípravné práce..... | 5 |
| 2.2.2 | Stavební postup SP1 – stavební práce na vybudování EPZ..... | 6 |
| 2.2.3 | Přehled kolejových a napětových výluk | 11 |
| 2.2.4 | Omezení a přerušení osobní drážní dopravy s nutností zavést opatření..... | 11 |
| 2.2.5 | Omezení a přerušení nákladní drážní dopravy s nutností zavést opatření | 11 |
| 2.2.6 | Dočasné zvýšení personální potřeby provozovatele dráhy | 11 |

1 VSTUPNÍ ÚDAJE

1.1 Identifikační údaje o stavbě

Název dokumentace: Vybudování EPZ v žst. Brno hl. n., kolej č. 603
projekt

Řešený úsek: obvod ŽST Brno hlavní nádraží

Kraj: Jihomoravský

Pořizovatel dokumentace: Správa železniční dopravní cesty, státní organizace,
Stavební správa východ, Nerudova 1, 772 58 Olomouc

1.2 Základní údaje o účelu dokumentace

Předmět stavby:

Předmětem zakázky je zpracování projektu stavby 3 ks elektrických předtápěcích zařízení – předtápěcích stojanů pro osobní vozy klasické stavby v obvodu ŽST Brno hlavní nádraží.

1.3 Výchozí podklady

Jako výchozí podklady byly použity následující dokumenty:

- Přípravná dokumentace stavby „Vybudování EPZ v žst. Brno hl. n., kolej č. 603“ (SUDOP Brno, spol. s r. o., 2015)
- Prohlášení o dráze celostátní a regionální pro rok 2016, které vydává Správa železniční dopravní cesty, státní organizace,
- služební pomůcky jízdního řádu pro období platnosti 2015/2016,
- platné Tabulky traťových poměrů,
- předpisy provozovatele dráhy Správa železniční dopravní cesty, státní organizace,
- podklady získané od jednotlivých projektantů příslušných stavebních objektů,
- záznamy z porad a jednání uvedené v dokladové části,
- místní šetření a pochůzky na řešeném úseku trati.

1.4 Seznam zkratek

Názvy dopravy a jejich případné zkratky

| <i>Zkratka</i> | <i>Plný název</i> |
|------------------|---------------------|
| Brno hl. n. | Brno hlavní nádraží |
| Brno-H. Heršpice | Brno-Horní Heršpice |
| Brno-Chrlice | Brno-Chrlice |
| Brno-Černovice | Brno-Černovice |
| Brno-Židenice | Brno-Židenice |

Seznam ostatních použitých značek a zkratek

| <i>Zkratka</i> | <i>Plný název</i> |
|----------------|---|
| AB | Automatický blok |
| AC | Stejnoseměrné napětí |
| AH | Automatické hradlo |
| ČD | České dráhy, a. s. |
| DKV | Depo kolejových vozidel |
| EOV | Elektrický ohřev výměn |
| EPZ | Elektrické předtápěcí zařízení |
| GŘ | Generální ředitelství |
| Odb. | Odbočka |
| OŘ | Oblastní ředitelství |
| PO | Provozní obvod |
| ROC | Regionální obchodní centrum |
| SLČ | Středisko lokomotivních čt |
| SP | Stavební postup |
| ST | Správa tratí |
| SZZ | Staniční zabezpečovací zařízení |
| SŽDC | Správa železniční dopravní cesty, státní organizace |
| TO | Traťový okrsek |
| TV | Trakční vedení |
| TZZ | Traťové zabezpečovací zařízení |
| ZS | Zásuvkový stojan |
| ŽST | Železniční stanice |

2 DOPRAVNÍ TECHNOLOGIE BĚHEM VÝSTAVBY

2.1 Základní informace o průběhu výstavby

2.1.1 Termíny zahájení a ukončení stavby

| | |
|------------------|--------------|
| Zahájení stavby: | 1. 5. 2017 |
| Ukončení stavby: | 30. 11. 2017 |
| Doba výstavby: | 214 dní |

2.1.2 Členění stavebních prací

Stavba „Vybudování EPZ v žst. Brno hl. n., kolej č. 603“, která je součástí souboru staveb v obvodu ŽST Brno hlavní nádraží, je věcně i časově koordinována s ostatními stavbami SŽDC. Bude provedena v předstihu před následujícími stavbami, jejichž realizace se plánuje v letech 2018 a 2019:

- „Oprava mostu v km 156,375 (pražský viadukt)“ – 1. část,
- „Úprava 2. a 3. nástupiště v žst. Brno hl. n.“,
- „Vybudování EPZ pro kolej č. 603 v žst. Brno hl. n.“,
- „Zřízení EOv v žst. Brno hl. n. v oblasti St. 6“.
- „Oprava mostu v km 156,375 (pražský viadukt)“ – 2. část,
- „Rekonstrukce mostu v km 142,550 a 142,552 v žst. Brno hl. n. (Křídlovická)“,
- „Rekonstrukce mostu v km 143,143 v žst. Brno hl. n. (Hybešova)“,
- „Rekonstrukce výhybek pod stavědlem č. 5 v žst. Brno hl. n.“,
- „Úprava 4. nástupiště v žst. Brno hl. n.“ – 1. část,
- „Úprava 4. nástupiště v žst. Brno hl. n.“ – 2. část,
- „Vybudování EPZ pro odstavné nádraží B“,
- „Výstavba druhého nástupiště v obvodu žst. Brno dolní“.

Stavební práce spojené se stavbou „Vybudování EPZ v žst. Brno hl. n., kolej č. 603“ budou probíhat v kalendářním roce 2017. Z hlediska stavebních postupů jsou členěny do dvou stavebních etap.

Stavba je rozdělena do následujících stavebních postupů:

- SP0 – přípravné práce
- SP1 – stavební práce na vybudování EPZ

Výstavba bude probíhat za běžného provozu ŽST Brno hlavní nádraží. Během konání přípravných prací (SP0) nebude výstavba nárokovat omezení provozu. Během realizace samotných stavebních prací na vybudování EPZ (SP1) je uvažováno s napětovými a kolejovými výlukami s minimálním vlivem na provozování drážní dopravy.“

| rok výstavby | HV = hlavní výluka | náplň | rok/měsíc r. 2017 | | | | | | | | | | | | rok/měsíc r. 2018 | | | | | | | | | | | | rok/měsíc r. 2019 | | | | | | | | | | | | | | | | | | | | | | | | | | | | | | | | | | | | | | | | | | | | | | | | | | | | | | | | | | | | | | | | | | | | | | | | | | | | | | | | | | | | | | | | | | | | | | | | | | | | | | | | | | | | | | | | | | | | | | | | | | | | | | | | | | | | | | | | | | | | | | | | | | | | | | | | | | | | | | | | | | | | | | | | | | | | | | | | | | | | | | | | | | | | | | | | | | | | | | | | | | | | | | | | | | | | | | | | | | | | | | | | | | | | | | | | | | | | | | | | | | | | | | | | | | | | | | | | | | | | | | | | | | | | | | | | | | | | | | | | | | | | | | | | | | | | | | | | | | | | | | | | | | | | | | | | | | | | | | | | | | | | | | | | | | | | | | | | | | | | | | | | | | | | | | | | | | | | | | | | | | | | | | | | | | | | | | | | | | | | | | | | | | | | | | | | | | | | | | | | | | | | | | | | | | | | | | | | | | | | | | | | | | | | | | | | | | | | | | | | | | | | | | | | | | | | | | | | | | | | | | | | | | | | | | | | | | | | | | | | | | | | | | | | | | | | | | | | | | | | | | | | | | | | | | | | | | | | | | | | | | | | | | | | | | | | | | | | | | | | | | | | | | | | | | | | | | | | | | | | | | | | | | | | | | | | | | | | | | | | | | | | | | | | | | | | | | | | | | | | | | | | | | | | | | | | | | | | | | | | | | | | | | | | | | | | | | | | | | | | | | | | | | | | | | | | | | | | | | | | | | | | | | | | | | | | | | | | | | | | | | | | | | | | | | | | | | | | | | | | | | | | | | | | | | | | | | | | | | | | | | | | | | | | | | | | | | | | | | | | | | | | | | | | | | | | | | | | | | | | | | | | | | | | | | | | | | | | | | | | | | | | | | | | | | | | | | | | | | | | | | | | | | | | | | | | | | | | | | | | | | | | | | | | | | | | | | | | | | | | | | | | | | | | | | | | | | | | | | | | | | | | | | | | | | | | | | | | | | | | | | | | | | | | | | | | | | | | | | | | | | | | | | | | | | | | | | | | | | | | | | | | | | | | | | | | | | | | | | | | | | | | | | | | | | | | | | | | | | | | | | | | | | | | | | | | | | | | | | | | | | | | | | | | | | | | | | | | | | | | | | | | | | | | | | | | | | | | | | | | | | | | | | | | | | | | | | | | | | | | | | | | | | | | | | | | | | | | | | | | | | | | | | | | | | | | | | | | | | | | | | | | | | | | | | | | | | | | | | | | | | | | | | | | | | | | | | | | | | | | | | | | | | | | | | | | | | | | | | | | | | | | | | | | | | | | | | | | | | | | | | | | | | | | | | | | | | | | | | | | | | | | | | | | | | | | | | | | | | | | | | | | | | | | | | | | | | | | | | | | | | | | | | | | | | | | | | | | | | | | | | | | | | | | | | | | | | | | | | | | | | | | | | | | | | | | | | | | | | | | | | | | | | | | | | | | | |
|-----------------|--------------------------|---|----------------------|---|---|---|---|---|---|---|---|----|----|----|----------------------|---|---|---|---|---|---|---|---|----|----|----|----------------------|---|---|---|---|---|---|---|---|----|----|----|--|--|--|--|--|--|--|--|--|--|--|--|--|--|--|--|--|--|--|--|--|--|--|--|--|--|--|--|--|--|--|--|--|--|--|--|--|--|--|--|--|--|--|--|--|--|--|--|--|--|--|--|--|--|--|--|--|--|--|--|--|--|--|--|--|--|--|--|--|--|--|--|--|--|--|--|--|--|--|--|--|--|--|--|--|--|--|--|--|--|--|--|--|--|--|--|--|--|--|--|--|--|--|--|--|--|--|--|--|--|--|--|--|--|--|--|--|--|--|--|--|--|--|--|--|--|--|--|--|--|--|--|--|--|--|--|--|--|--|--|--|--|--|--|--|--|--|--|--|--|--|--|--|--|--|--|--|--|--|--|--|--|--|--|--|--|--|--|--|--|--|--|--|--|--|--|--|--|--|--|--|--|--|--|--|--|--|--|--|--|--|--|--|--|--|--|--|--|--|--|--|--|--|--|--|--|--|--|--|--|--|--|--|--|--|--|--|--|--|--|--|--|--|--|--|--|--|--|--|--|--|--|--|--|--|--|--|--|--|--|--|--|--|--|--|--|--|--|--|--|--|--|--|--|--|--|--|--|--|--|--|--|--|--|--|--|--|--|--|--|--|--|--|--|--|--|--|--|--|--|--|--|--|--|--|--|--|--|--|--|--|--|--|--|--|--|--|--|--|--|--|--|--|--|--|--|--|--|--|--|--|--|--|--|--|--|--|--|--|--|--|--|--|--|--|--|--|--|--|--|--|--|--|--|--|--|--|--|--|--|--|--|--|--|--|--|--|--|--|--|--|--|--|--|--|--|--|--|--|--|--|--|--|--|--|--|--|--|--|--|--|--|--|--|--|--|--|--|--|--|--|--|--|--|--|--|--|--|--|--|--|--|--|--|--|--|--|--|--|--|--|--|--|--|--|--|--|--|--|--|--|--|--|--|--|--|--|--|--|--|--|--|--|--|--|--|--|--|--|--|--|--|--|--|--|--|--|--|--|--|--|--|--|--|--|--|--|--|--|--|--|--|--|--|--|--|--|--|--|--|--|--|--|--|--|--|--|--|--|--|--|--|--|--|--|--|--|--|--|--|--|--|--|--|--|--|--|--|--|--|--|--|--|--|--|--|--|--|--|--|--|--|--|--|--|--|--|--|--|--|--|--|--|--|--|--|--|--|--|--|--|--|--|--|--|--|--|--|--|--|--|--|--|--|--|--|--|--|--|--|--|--|--|--|--|--|--|--|--|--|--|--|--|--|--|--|--|--|--|--|--|--|--|--|--|--|--|--|--|--|--|--|--|--|--|--|--|--|--|--|--|--|--|--|--|--|--|--|--|--|--|--|--|--|--|--|--|--|--|--|--|--|--|--|--|--|--|--|--|--|--|--|--|--|--|--|--|--|--|--|--|--|--|--|--|--|--|--|--|--|--|--|--|--|--|--|--|--|--|--|--|--|--|--|--|--|--|--|--|--|--|--|--|--|--|--|--|--|--|--|--|--|--|--|--|--|--|--|--|--|--|--|--|--|--|--|--|--|--|--|--|--|--|--|--|--|--|--|--|--|--|--|--|--|--|--|--|--|--|--|--|--|--|--|--|--|--|--|--|--|--|--|--|--|--|--|--|--|--|--|--|--|--|--|--|--|--|--|--|--|--|--|--|--|--|--|--|--|--|--|--|--|--|--|--|--|--|--|--|--|--|--|--|--|--|--|--|--|--|--|--|--|--|--|--|--|--|--|--|--|--|--|--|--|--|--|--|--|--|--|--|--|--|--|--|--|--|--|--|--|--|--|--|--|--|--|--|--|--|--|--|--|--|--|--|--|--|--|--|--|--|--|--|--|--|--|--|--|--|--|--|--|--|--|--|--|--|--|--|--|--|--|--|--|--|--|--|--|--|--|--|--|--|--|--|--|--|--|--|--|--|--|--|--|--|--|--|--|--|--|--|--|--|--|--|--|--|--|--|--|--|--|--|--|--|--|--|--|--|--|--|--|--|--|--|--|--|--|--|--|--|--|--|--|--|--|--|--|--|--|--|--|--|--|--|--|--|--|--|--|--|--|--|--|--|--|--|--|--|--|--|--|--|--|--|--|--|--|--|--|--|--|--|--|--|--|--|--|--|--|--|--|--|--|--|--|--|--|--|--|--|--|--|--|--|--|--|--|--|--|--|--|--|--|--|--|--|--|--|--|--|--|--|--|--|--|--|--|--|--|--|--|--|--|--|--|--|--|--|--|--|--|--|--|--|--|--|--|--|--|--|--|--|--|--|--|--|--|--|--|--|--|--|--|--|--|--|--|--|--|--|--|--|--|--|--|--|--|--|--|--|--|--|--|--|--|--|--|--|--|--|--|--|--|--|--|--|--|--|--|--|--|--|--|--|--|--|--|--|--|--|--|--|--|--|--|--|--|--|--|--|--|--|--|--|--|--|--|--|--|--|--|--|--|--|--|--|--|--|--|--|--|--|--|--|--|--|--|--|--|--|--|--|--|--|--|--|--|--|--|--|--|--|--|--|--|--|--|--|--|--|--|--|--|--|--|--|--|--|--|--|--|--|--|--|--|--|--|--|--|--|--|--|--|--|--|--|--|--|--|--|--|--|--|--|--|--|--|--|--|--|--|--|--|--|--|--|--|--|--|--|--|--|--|--|--|--|--|--|--|--|--|--|--|--|--|--|--|--|--|--|--|--|--|--|--|--|--|--|--|--|--|--|--|--|--|--|--|--|--|--|--|--|--|--|--|--|--|--|--|--|--|--|--|--|--|--|--|--|--|--|--|--|--|--|--|--|--|--|--|--|--|--|--|--|--|--|--|--|--|--|--|--|--|--|--|--|--|--|--|--|--|--|--|--|--|--|--|--|--|--|--|--|--|--|--|--|--|--|--|--|----|
| | | | 1 | 2 | 3 | 4 | 5 | 6 | 7 | 8 | 9 | 10 | 11 | 12 | 1 | 2 | 3 | 4 | 5 | 6 | 7 | 8 | 9 | 10 | 11 | 12 | 1 | 2 | 3 | 4 | 5 | 6 | 7 | 8 | 9 | 10 | 11 | 12 | | | | | | | | | | | | | | | | | | | | | | | | | | | | | | | | | | | | | | | | | | | | | | | | | | | | | | | | | | | | | | | | | | | | | | | | | | | | | | | | | | | | | | | | | | | | | | | | | | | | | | | | | | | | | | | | | | | | | | | | | | | | | | | | | | | | | | | | | | | | | | | | | | | | | | | | | | | | | | | | | | | | | | | | | | | | | | | | | | | | | | | | | | | | | | | | | | | | | | | | | | | | | | | | | | | | | | | | | | | | | | | | | | | | | | | | | | | | | | | | | | | | | | | | | | | | | | | | | | | | | | | | | | | | | | | | | | | | | | | | | | | | | | | | | | | | | | | | | | | | | | | | | | | | | | | | | | | | | | | | | | | | | | | | | | | | | | | | | | | | | | | | | | | | | | | | | | | | | | | | | | | | | | | | | | | | | | | | | | | | | | | | | | | | | | | | | | | | | | | | | | | | | | | | | | | | | | | | | | | | | | | | | | | | | | | | | | | | | | | | | | | | | | | | | | | | | | | | | | | | | | | | | | | | | | | | | | | | | | | | | | | | | | | | | | | | | | | | | | | | | | | | | | | | | | | | | | | | | | | | | | | | | | | | | | | | | | | | | | | | | | | | | | | | | | | | | | | | | | | | | | | | | | | | | | | | | | | | | | | | | | | | | | | | | | | | | | | | | | | | | | | | | | | | | | | | | | | | | | | | | | | | | | | | | | | | | | | | | | | | | | | | | | | | | | | | | | | | | | | | | | | | | | | | | | | | | | | | | | | | | | | | | | | | | | | | | | | | | | | | | | | | | | | | | | | | | | | | | | | | | | | | | | | | | | | | | | | | | | | | | | | | | | | | | | | | | | | | | | | | | | | | | | | | | | | | | | | | | | | | | | | | | | | | | | | | | | | | | | | | | | | | | | | | | | | | | | | | | | | | | | | | | | | | | | | | | | | | | | | | | | | | | | | | | | | | | | | | | | | | | | | | | | | | | | | | | | | | | | | | | | | | | | | | | | | | | | | | | | | | | | | | | | | | | | | | | | | | | | | | | | | | | | | | | | | | | | | | | | | | | | | | | | | | | | | | | | | | | | | | | | | | | | | | | | | | | | | | | | | | | | | | | | | | | | | | | | | | | | | | | | | | | | | | | | | | | | | | | | | | | | | | | | | | | | | | | | | | | | | | | | | | | | | | | | | | | | | | | | | | | | | | | | | | | | | | | | | | | | | | | | | | | | | | | | | | | | | | | | | | | | | | | | | | | | | | | | | | | | | | | | | | | | | | | | | | | | | | | | | | | | | | | | | | | | | | | | | | | | | | | | | | | | | | | | | | | | | | | | | | | | | | | | | | | | | | | | | | | | | | | | | | | | | | | | | | | | | | | | | | | | | | | | | | | | | | | | | | | | | | | | | | | | | | | | | | | | | | | | | | | | | | | | | | | | | | | | | | | | | | | | |
| 2018 / 2019 | | Soubor staveb: "Rekonstrukce zab. zař. v žst. Brno hl. n.", "Rekonstrukce výhybek pod stavidlem č. 5 v žst. Brno hl. n.", "Rekonstrukce mostu v km 143,143 v žst. Brno hl.n. (Hybešova)" , "Vybudování EPZ pro kolej č. 603 v žst. Brno, hl. n.", "Vybudování EPZ pro odstavné nádraží B" | | | | | | | | | | | | | | | | | | | | | | | | | | | | | | | | | | | | | | | | | | | | | | | | | | | | | | | | | | | | | | | | | | | | | | | | | | | | | | | | | | | | | | | | | | | | | | | | | | | | | | | | | | | | | | | | | | | | | | | | | | | | | | | | | | | | | | | | | | | | | | | | | | | | | | | | | | | | | | | | | | | | | | | | | | | | | | | | | | | | | | | | | | | | | | | | | | | | | | | | | | | | | | | | | | | | | | | | | | | | | | | | | | | | | | | | | | | | | | | | | | | | | | | | | | | | | | | | | | | | | | | | | | | | | | | | | | | | | | | | | | | | | | | | | | | | | | | | | | | | | | | | | | | | | | | | | | | | | | | | | | | | | | | | | | | | | | | | | | | | | | | | | | | | | | | | | | | | | | | | | | | | | | | | | | | | | | | | | | | | | | | | | | | | | | | | | | | | | | | | | | | | | | | | | | | | | | | | | | | | | | | | | | | | | | | | | | | | | | | | | | | | | | | | | | | | | | | | | | | | | | | | | | | | | | | | | | | | | | | | | | | | | | | | | | | | | | | | | | | | | | | | | | | | | | | | | | | | | | | | | | | | | | | | | | | | | | | | | | | | | | | | | | | | | | | | | | | | | | | | | | | | | | | | | | | | | | | | | | | | | | | | | | | | | | | | | | | | | | | | | | | | | | | | | | | | | | | | | | | | | | | | | | | | | | | | | | | | | | | | | | | | | | | | | | | | | | | | | | | | | | | | | | | | | | | | | | | | | | | | | | | | | | | | | | | | | | | | | | | | | | | | | | | | | | | | | | | | | | | | | | | | | | | | | | | | | | | | | | | | | | | | | | | | | | | | | | | | | | | | | | | | | | | | | | | | | | | | | | | | | | | | | | | | | | | | | | | | | | | | | | | | | | | | | | | | | | | | | | | | | | | | | | | | | | | | | | | | | | | | | | | | | | | | | | | | | | | | | | | | | | | | | | | | | | | | | | | | | | | | | | | | | | | | | | | | | | | | | | | | | | | | | | | | | | | | | | | | | | | | | | | | | | | | | | | | | | | | | | | | | | | | | | | | | | | | | | | | | | | | | | | | | | | | | | | | | | | | | | | | | | | | | | | | | | | | | | | | | | | | | | | | | | | | | | | | | | | | | | | | | | | | | | | | | | | | | | | | | | | | | | | | | | | | | | | | | | | | | | | | | | | | | | | | | | | | | | | | | | | | | | | | | | | | | | | | | | | | | | | | | | | | | | | | | | | | | | | | | | | | | | | | | | | | | | | | | | | | | | | | | | | | | | | | | | | | | | | | | | | | | | | | | | | | | | | | | | | | | | | | | | | | | | | | | | | | | | | | | | | | | | | | | | | | | | | | | | | | | | | | | | | | | | | | | | | | | | | | | | | | | | | | | | | | | | | | | | | | | | | | | | | | | | | | | | | | | | | | | | | | | | | | | | | | | | | | | | | | | | | | | | | | | | | | | | | | | | | | | | </ |

2.2 Stavební práce v obvodu ŽST Brno hlavní nádraží – přehled SP

2.2.1 Stavební postup SP0 – přípravné práce

1. Místo:

Obvod železniční stanice Brno hlavní nádraží.

2. Rozsah prací:

V tomto přípravném stavebním postupu se provedou práce, které je možno realizovat bez omezení železniční dopravy, jež jsou nezbytné pro hladký nástup hlavních stavebních prací a v rámci výlukových činností následujících stavebních postupů. Jedná se zejména o zřízení areálů zařízení stavenišť, navážku prvního nezbytného materiálu, nájezd techniky, geodetické a vytyčovací práce, přeložky inženýrských sítí apod.

3. Délka stavební etapy:

Doba trvání 31 dní, od 1. 5. 2017 do 31. 5. 2017.

4. Výluky:

Kolejové výluky a výluky trakčního vedení:

Bez požadavků na výluky.

Výluky zabezpečovacího zařízení:

Bez požadavků na výluky.

5. Odstavení mechanismů:

V případě požadavku na odstavení mechanismů bude toto uskutečněno v obvodu ŽST Brno hlavní nádraží. Vhodná kolej pro tento úkon bude určena po dohodě s přednostou PO Brno hlavní nádraží.

6. Přístup ke staveništi:

Silničními vozidly po místních komunikacích a provizorních přístupových cestách. Drážními vozidly a dvoucestnými pracovními mechanismy po staničních kolejích ŽST Brno hlavní nádraží.

7. Činnost zabezpečovacího zařízení:

Bez omezení činnosti zabezpečovacího zařízení.

8. Omezení rychlosti:

Provoz po staničních kolejích sousedících s místem stavby bude bez omezení rychlosti, neboť traťová rychlost v dotčeném obvodu ŽST Brno hlavní nádraží je 40 km/h.

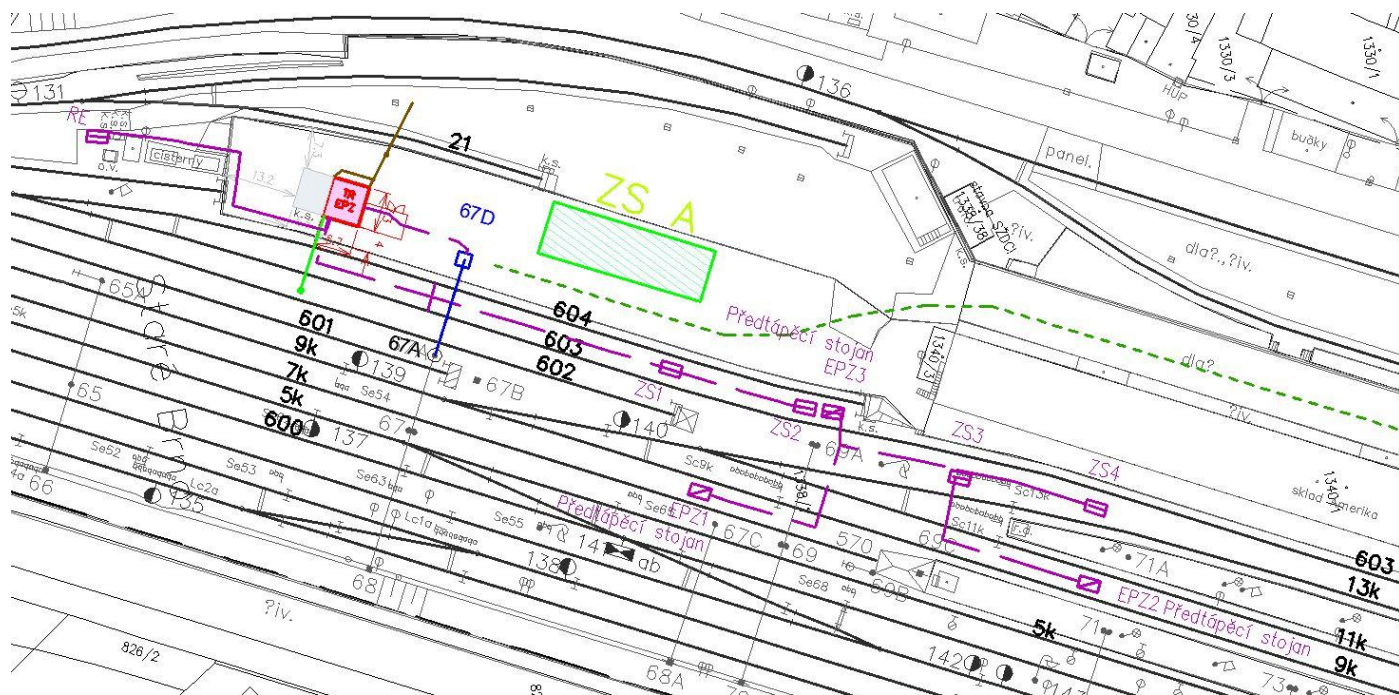
9. Dopravní a přepravní opatření:

Bez požadavků na dopravní a přepravní opatření.

2.2.2 Stavební postup SP1 – stavební práce na vybudování EPZ

1. Místo:

Obvod železniční stanice Brno hlavní nádraží.



2. Rozsah prací:

Předmětem SP1 je výstavba nového elektrického předtápěcího zařízení (EPZ) vč. kabelových rozvodů v železniční stanici Brno hlavní nádraží. Jedná se zejména o instalaci předtápěcích stojanů v kolejišti, na které se připojují os. vozy, dále z kabelových rozvodů, a trafostanice, která zajišťuje napájení jednotlivých stojanů. Trafostanice bude v rámci této stavby vybudována na rampě v blízkosti budovy Malé Ameriky. Do trafostanice bude přivedena přípojka VN, NN a sdělovací kabel.

V kolejišti budou prováděny práce zejména na výkopech pro kabelové trasy, jejich pokládka a zasypání rýh. Tyto práce je možné konat v časech dohodnutých kolejových přestávek, kdy souběžné koleje nebudou obsazeny železničními vozy. Mechanizace se předpokládá jako lehká, max. typu Bobcat a z tohoto důvodu se nepředpokládá ovlivnění nebo vypínání trakčního vedení. Návoz a odvoz materiálu je možný pomocí MUV po přilehlých kolejích.

Náročnějšími pracemi jsou výkopy, betonáž základů a montáž předtápěcích stojanů. Tyto práce budou vyžadovat pro stojany vždy dvě víkendové výluky jedné přilehlé koleje pro přístup pracovníků a mechanizace. Tyto výluky se budou konat na začátku prací pro práce na výkopech a betonáži základů stojanů a v závěru prací na vlastní montáž, vystrojování technologickými prvky a propojování kabelů.

Tyto výluky budou termínově konkretizovány zhotovitelem a budou organizovány v rámci SP1 podle náběhu a posloupnosti prací na stavbě. Předpokládaný seznam těchto víkendových výluk:

| Budované zařízení | Vyloučená kolej |
|-------------------|-----------------|
| ZS1, ZS2, EPZ3 | 604 |
| ZS3, ZS4 | 603 |
| EPZ2 | 11k |
| EPZ1 | 7k |

Dále je nárokována výluka trakčního vedení z důvodu instalace napájecího převěsu trafostanice z koleje č. 1.

Vlastní trafostanice EPZ bude budována na rampě bez ovlivnění železniční dopravy.

Z níže uvedeného situačního schématu je zřejmý rozsah dotčeného kolejiště. Jedná se o kolejiště kusých nástupišť č. V. a VI.

Příjezd silničními vozidly na staveniště je možný po komunikaci podél skladiště Malá Amerika, která je ve svých mostních úsecích neúnosná pro nákladní automobily. Proto bude sloužit pouze pro příjezd

referentských osobních vozidel. Návoz a odvoz materiálu se z tohoto důvodu předpokládá pomocí MUV po přilehlých kolejích.

3. Délka stavební etapy:

Doba trvání 183 dní, od 1. 6. 2017 do 30. 11. 2017.

4. Výluky:

Kolejové výluky a výluky trakčního vedení:

- Výluka A – opakovaná nepřetržitá kolejová výluka manipulační koleje č. 7k v celé délce:
 - Bude zavedena opakovaně (2x) jako nepřetržitá výluka.
 - Doba trvání 2 dny (sobota 00:00 až neděle 24:00).
 - Bude probíhat samostatně, bez souběhu s výlukami B, C, D, N.
 - Bez požadavku na výluku TV nad vyloučenou kolejí.
- Výluka B – opakovaná nepřetržitá kolejová výluka dopravní koleje č. 11k v celé délce:
 - Bude zavedena opakovaně (2x) jako nepřetržitá výluka.
 - Doba trvání 2 dny (sobota 00:00 až neděle 24:00).
 - Bude probíhat samostatně, bez souběhu s výlukami A, C, D, N.
 - Bez požadavku na výluku TV nad vyloučenou kolejí.
- Výluka C – opakovaná nepřetržitá kolejová výluka manipulační koleje č. 603 v celé délce:
 - Bude zavedena opakovaně (2x) jako nepřetržitá výluka.
 - Doba trvání 2 dny (sobota 00:00 až neděle 24:00).
 - Bude probíhat samostatně, bez souběhu s výlukami A, B, D, N.
- Výluka D – opakovaná nepřetržitá kolejová výluka manipulační koleje č. 604 v celé délce:
 - Bude zavedena opakovaně (2x) jako nepřetržitá výluka.
 - Doba trvání 2 dny (sobota 00:00 až neděle 24:00).
 - Bude probíhat samostatně, bez souběhu s výlukami A, B, C, N.

- Výluka N – noční výluka trakčního vedení středního zhlaví:
 - Bude zavedena noční výluka (1x).
 - Doba trvání 1 noc (od 23:20 do 4:00).
 - Výluka proběhne mimo dny pátek/sobota a sobota/neděle.
 - Bude probíhat samostatně, bez souběhu s výlukami A, B, C, D.
 - Výluka bude probíhat nad kolejemi:
 - 7K, 9K, 11K a 13K
 - 5K, 700, 701, 702, 600 a 600a
 - 1a, 1b, 3b
 - 2a
 - 4a

Výluky zabezpečovacího zařízení:

Bez požadavků na výluky.

5. Odstavení mechanismů:

V případě požadavku na odstavení mechanismů bude toto uskutečněno v obvodu ŽST Brno hlavní nádraží. Vhodná kolej pro tento úkon bude určena po dohodě s přednostou PO Brno hlavní nádraží.

6. Přístup ke staveništi:

Silničními vozidly po místních komunikacích a provizorních přístupových cestách. Drážními vozidly a dvoucestnými pracovními mechanismy po staničních kolejích ŽST Brno hlavní nádraží.

7. Činnost zabezpečovacího zařízení:

Bez omezení činnosti zabezpečovacího zařízení.

8. Omezení rychlosti:

Provoz po staničních kolejích sousedících s místem stavby bude bez omezení rychlosti, neboť traťová rychlost v dotčeném obvodu ŽST Brno hlavní nádraží je 40 km/h.

9. Dopravní a přepravní opatření:

Výluka A:

Během dvou nepřetržitých víkendových výluk bude vyloučen provoz drážní dopravy na manipulační koleji č. 7k v celé délce. Uvedená kusá kolej délky 192 metrů slouží jako odstavná pro soupravy vlaků osobní dopravy, případně elektrické jednotky.

Po dobu výluky nebude možné kolej využít. Pro odstavení souprav, které jsou zde pravidelně deponovány během víkendu, budou určeny jiné kolejové kapacity v rámci obvodu ŽST Brno hlavní nádraží (např. na odstavných nádražích A, B, F nebo N).

Výluka B:

Během dvou nepřetržitých víkendových výluk bude vyloučen provoz drážní dopravy na dopravní koleji č. 11k v celé délce. Uvedená kusá kolej délky 274 metrů slouží jako vjezdová a odjezdová pro vlaky osobní dopravy linek R4, S4 a S41 ve směru Brno-Horní Heršpice a dále směr Střelice.

Pohledem do Plánu obsazení dopravních kolejí ŽST Brno hlavní nádraží pro GVD 2015/2016 je zřejmé, že uvedená dopravní kolej je v období víkendů pravidelně využívána. Vzhledem k termínu konání výluky v období nepracovních dní je rozsah dopravy na linkách R4, S4 a S41 nižší než v pracovní dny a veškerou dopravu je možné vyjezdít na ostatních kusých kolejích č. 5k, 9k a 13k bez nutnosti zavádět opatření ve formě NAD nebo odříkání spojů.

V rámci výlukových opatření provozovatele dráhy bude nutné zpracovat výlukový plán obsazení dopravních kolejí pro sobotu a neděli, který zohlední dočasnou dostupnost pouze tří kusých dopravních kolejí.

Výlukový plán obsazení dopravních kolejí není možné zpracovat v rámci této dokumentace, neboť nejsou známy časové polohy vlaků linek R4, S4 a S41 pro výhledový GVD 2016/2017 a nejsou k dispozici příslušné služební pomůcky provozovatele dráhy.

Výluka C:

Během dvou nepřetržitých víkendových výluk bude vyloučen provoz drážní dopravy na manipulační koleji č. 603 v celé délce. Uvedená kusá kolej délky 380 metrů slouží jako odstavná pro soupravy vlaků osobní dopravy.

Po dobu výluky nebude možné kolej využít. Pro odstavení souprav, které jsou zde pravidelně deponovány během víkendu, budou určeny jiné kolejové kapacity v rámci obvodu ŽST Brno hlavní nádraží (např. na odstavných nádražích A, B, F nebo N).

Výluka D:

Během dvou nepřetržitých víkendových výluk bude vyloučen provoz drážní dopravy na manipulační koleji č. 604 v celé délce. Uvedená kusá kolej délky 125 metrů slouží jako odstavná pro soupravy vlaků osobní dopravy.

Po dobu výluky nebude možné kolej využít. Pro odstavení souprav, které jsou zde pravidelně deponovány během víkendu, budou určeny jiné kolejové kapacity v rámci obvodu ŽST Brno hlavní nádraží (např. na odstavných nádražích A, B, F nebo N).

Výluka N:

Během noční napět'ové výluky bude omezen provoz hnacích vozidel závislé trakce přes střední zhlaví ŽST Brno hlavní nádraží.

Během noční výluky bude nasazeno jedno hnací vozidlo nezávislé trakce, které bude zajišťovat výsuny vlaků od ostrovních nástupišť přes střední zhlaví.

2.2.3 Přehled kolejových a napět'ových výluk

| Stavební postup | Výluka | Termín výluky | Délka trvání | Popis výluky |
|--|--------|---|------------------------------|---|
| SP1 - stavební práce na vybudování EPZ | A | Termíny nespecifikovány, proběhnou v termínech SP1 1. 6. 2017 až 30. 11. 2017 | 2x 2 dny (vždy so+ne) | Opakovaná nepřetržitá kolejová výluka kusé manipulační koleje č. 7k. |
| | B | | 2x 2 dny (vždy so+ne) | Opakovaná nepřetržitá kolejová výluka kusé dopravní koleje č. 11k. |
| | C | | 2x 2 dny (vždy so+ne) | Opakovaná nepřetržitá kolejová výluka kusé manipulační koleje č. 603. |
| | D | | 2x 2 dny (vždy so+ne) | Opakovaná nepřetržitá kolejová výluka kusé manipulační koleje č. 604. |
| | N | | 1x 1 noc (mimo pa/so, so/ne) | Noční výluka trakčního vedení kolejí 7K, 9K, 11K, 13K, 5K, 700, 701, 702, 600, 600, 1a, 1b, 3b, 2a a 4a středního zhlaví. |

2.2.4 Omezení a přerušení osobní drážní dopravy s nutností zavést opatření

Bez požadavků na omezení a přerušení osobní drážní dopravy.

2.2.5 Omezení a přerušení nákladní drážní dopravy s nutností zavést opatření

Bez dopadů na provoz nákladní dopravy.

2.2.6 Dočasné zvýšení personální potřeby provozovatele dráhy

Bez požadavků na zvýšenou personální potřebu v ŽST Brno hlavní nádraží.