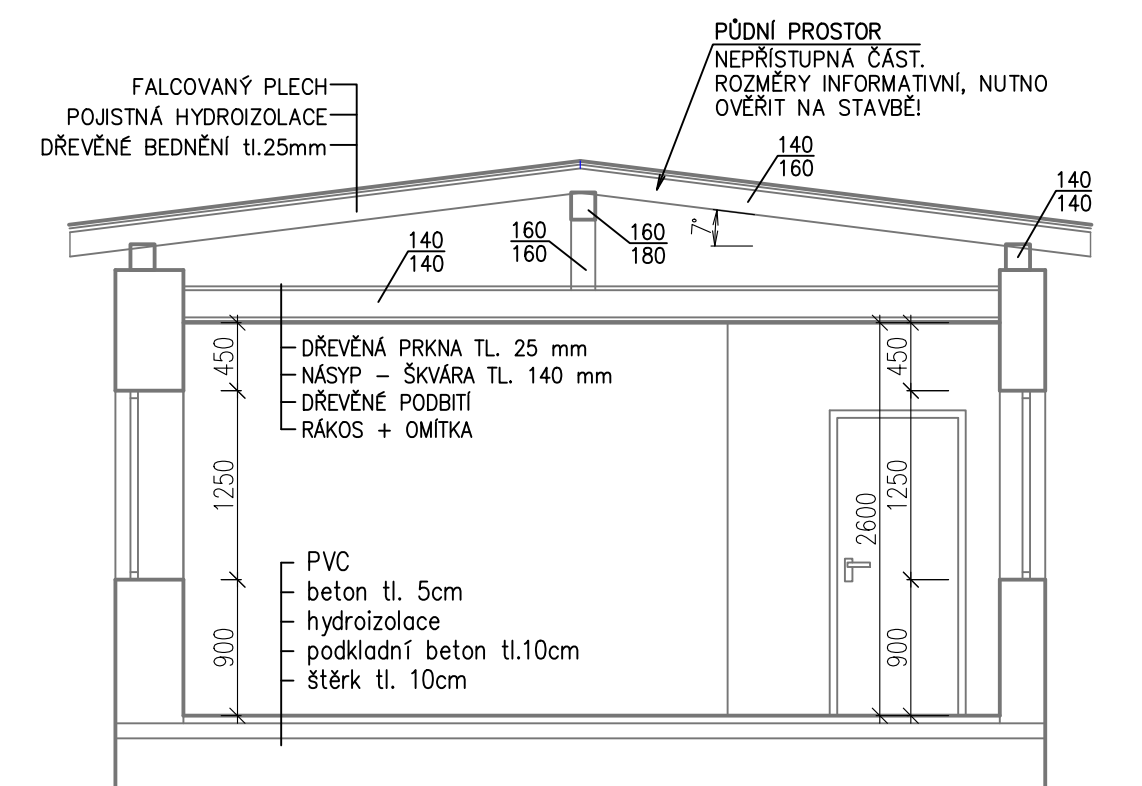
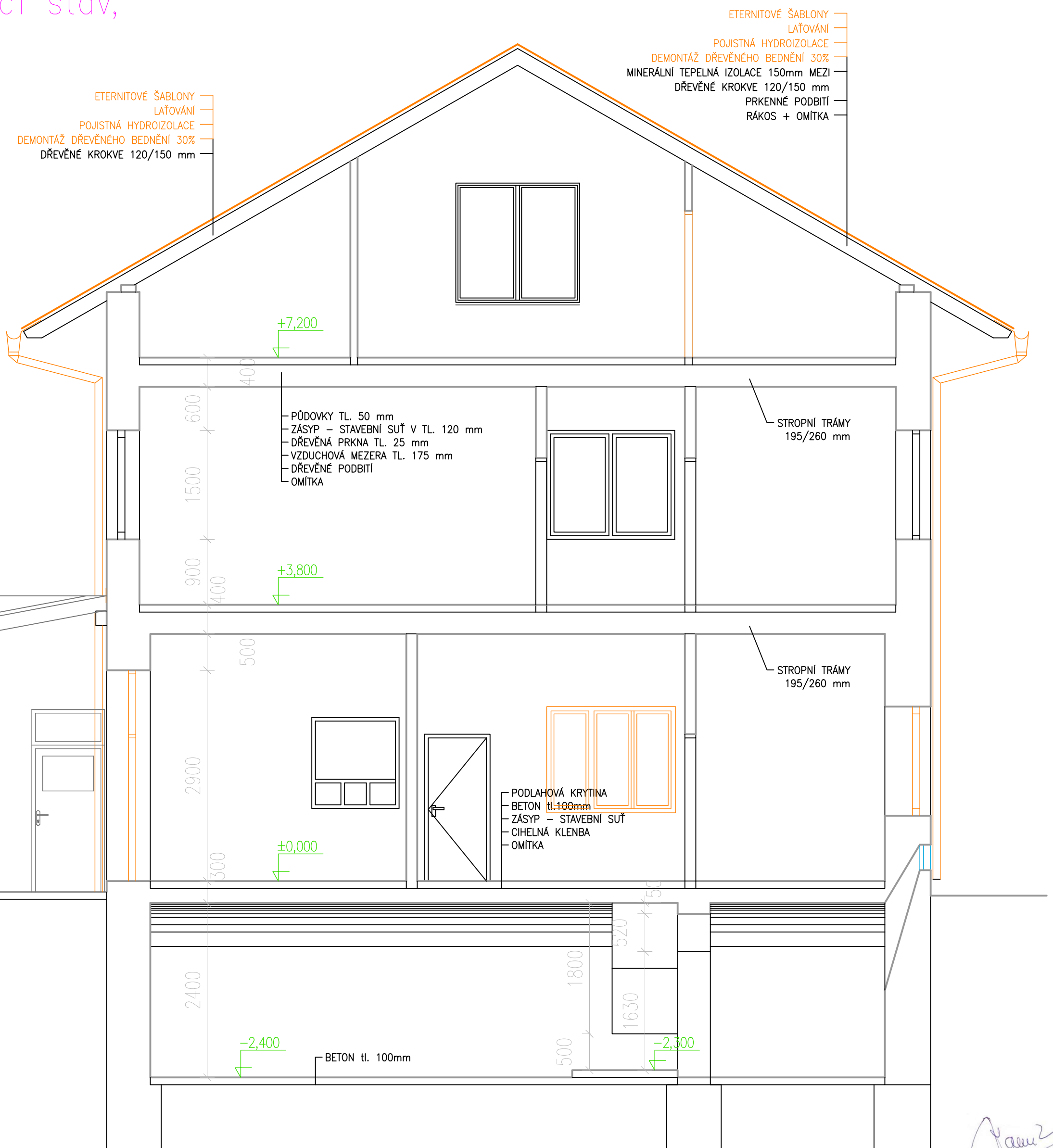
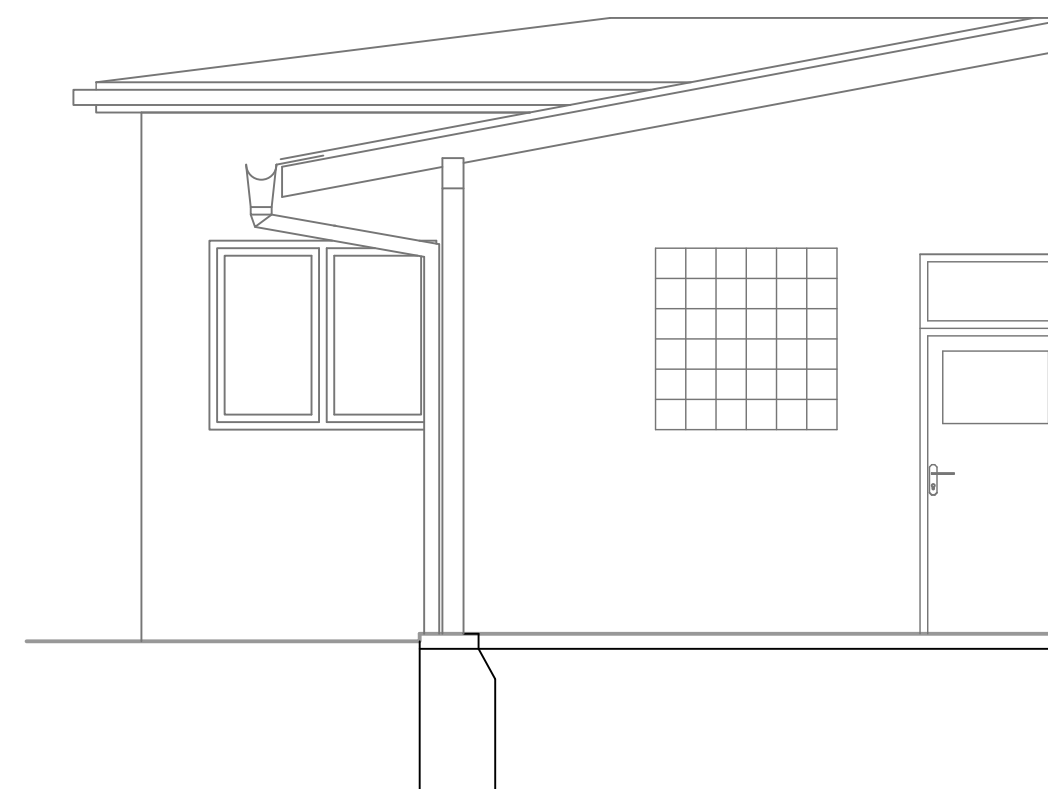
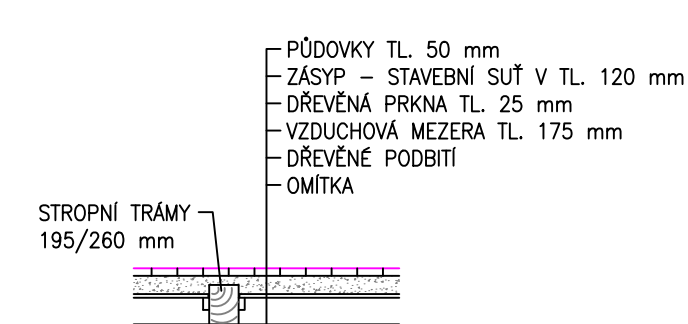


ŘEZ B-B – stávající stav,  
bourací práce

ŘEZ C-C



### PŘÍČNÝ ŘEZ STROPEM



### LEGENDA MATERIÁLŮ A ZNAČEK:



STÁVAJÍCÍ ZDIVO CIHLY PLNÉ



BOURANÉ ZDIVO

STÁVAJÍCÍ STAV

DEMOLICE

Jedná se o stavební úpravy.  
Všechny práce musí být přizpůsobeny  
stavu nosných prvků a konstrukcí.  
Rozměry informativní.  
Při práci dodržovat všechny  
ČSN a bezpečnostní předpisy.  
Při výkopech kolem objektu  
pozor na připojky.

NAVRHL	VYPRACOVAL	KRESLIL	<b>VL projekt</b> Ing. Luboš VANIŠ Milevsko, Havíčkova 445 tel. 383 809 225, 602 107 350 vlprojekt@volny.cz	
Ing. Luboš VANIŠ				
OBEČ			DATUM	6.2020
MILEVSKO				
INVESTOR Správa železnic, státní organizace, Dlážděná 1003/7, Nové Město, 11000 Praha 1			MĚŘITKO	<b>1:50</b>
STAVBA Milevsko ON – oprava výpravní budovy č.parc.st. 385, č.p. 402 k.ú. Milevsko [694673]			FORMÁT	<b>A2</b>
			ŮČEL	DPS
OBSAH <b>REZ B-B, C-C - stávající stav</b>			ČÍSLO VÝKRESU	<b>7</b>