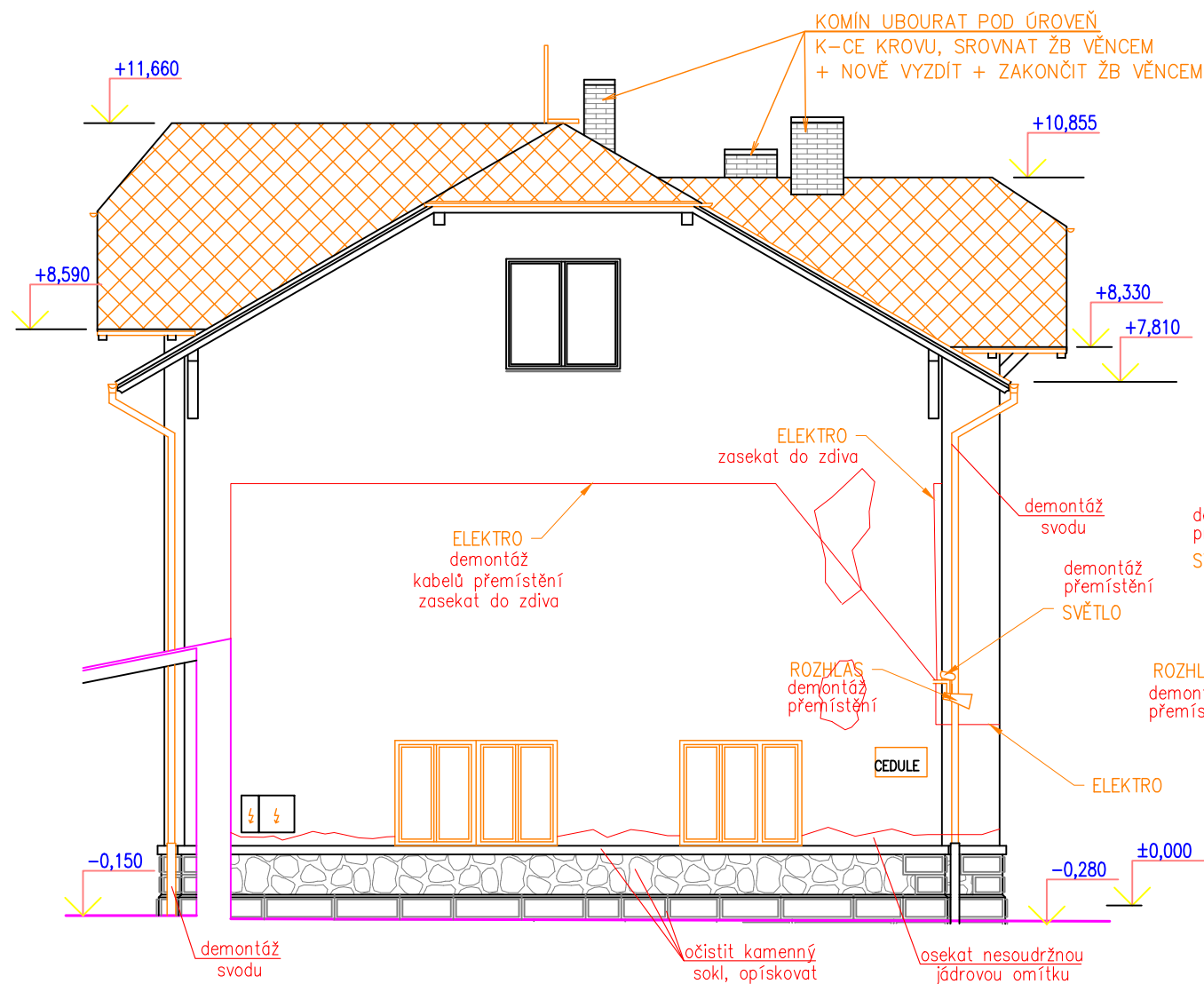
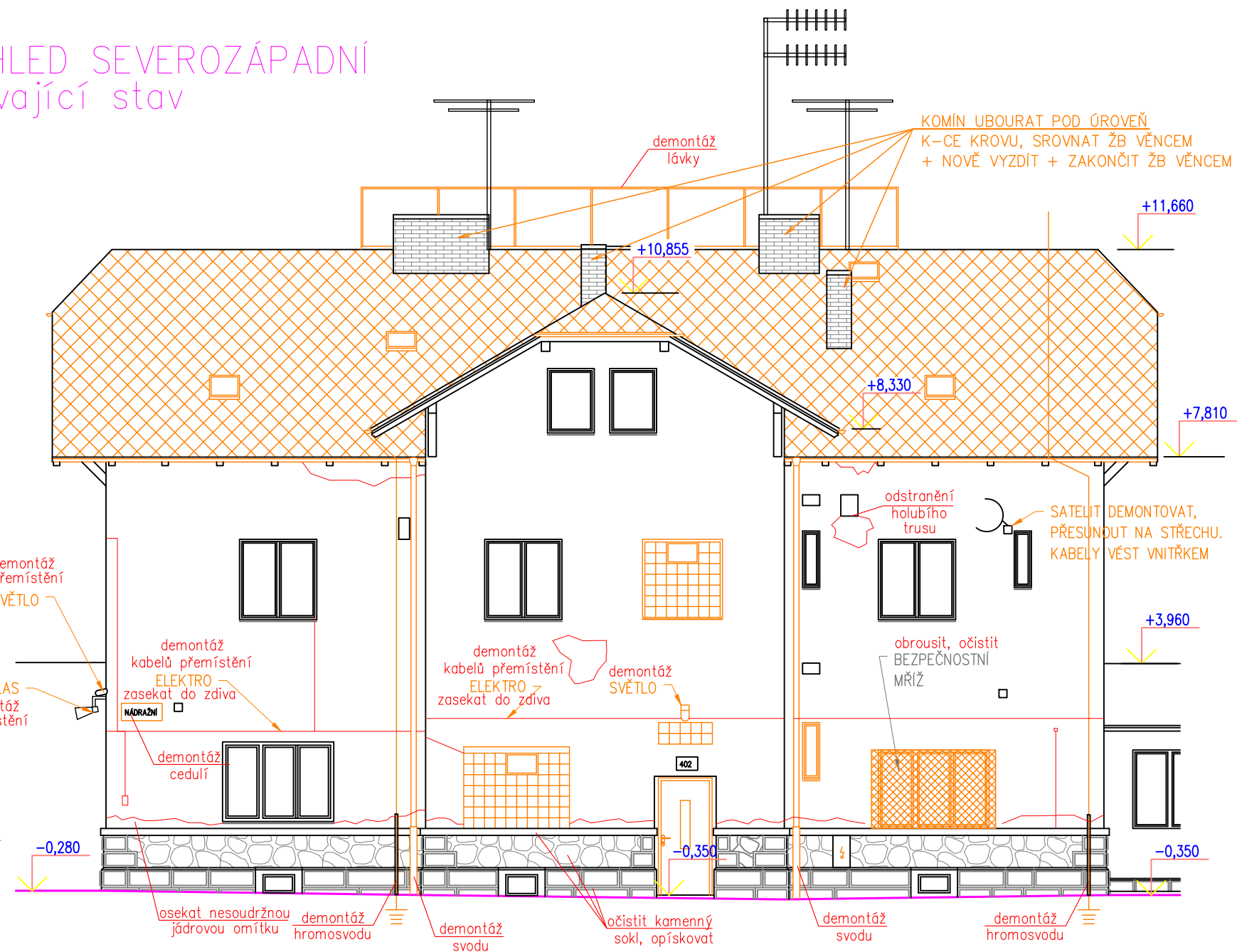


POHLED SEVEROVÝCHODNÍ stávající stav



POHLED SEVEROZÁPADNÍ



LEGENDA

FASÁDA:	OMÍTKA BŘIZOLIT OSEKAT cca 20%
STŘEŠNÍ KRYTINA:	ETERNITOVÉ ŠABLONY
KLEMPÍŘ. PRVKY:	POZINK PLECH
OKNA:	DŘEVĚNÁ, PLASTOVÁ
VCHODOVÉ DVEŘE:	DŘEVĚNÉ, DŘEVĚNÁ ZÁRUBEŇ
ŘÍMSY:	PALUBKKY SHORA NA KROKVÍCH
SOKL:	OMÍTKA, KÁMEN, OBKLAD
KOMÍN:	ZDĚNÝ

Elektroinstalace - veškerá kabeláž vedená po fasádě bude zasekána do zdiva (nevyhovující kabely budou vyměněny za nové). Nefunkční a nepotřebné kabely se odstraní.

Jedná se o stavební úpravy.
Všechny práce musí být přizpůsobeny
stavu nosných prvků a konstrukcí.
Rozměry informativní.
Při práci dodržovat všechny
ČSN a bezpečnostní předpisy.
Při výkopech kolem objektu
pozor na přípojkы.

NAVRHL	VYPRACOVAL	KRESLIL	VL projekt Ing. Luboš VANIŠ Milevsko, Havlíčkova 445 tel. 383 809 225, 602 107 350 vlprojekt@volny.cz	
Ing. Luboš VANIŠ				
OBEC	MILEVSKO	DATUM	6.2020	
INVESTOR	Správa železnic, státní organizace, Dílžďďďď 1003/7, Nové Město, 11000 Praha 1	MĚŘÍTKO	1:100	
STAVBA	Milevsko ON – oprava výpravní budovy č.parc.st. 385, č.p. 402 k.ú. Milevsko [694673]	FORMÁT	A3	
		ÚČEL	DPS	
OBSAH	POHLEDY - stávající stav	ČÍSLO VÝKRESU	9	