

POVRCHY:

- A

DEKORATIVNÍ ÚPRAVA SOKLU - KAMÍNKOVÁ OMÍTKA S LUMINISČENČNÍ REF. HODNOTOU HBW min. 25
např. DE SA OGZZ (světelněná)
- B

TENKOVSTVÁ PASTOVITÁ PROBARVENÁ OMÍTKA NA SILIKONOVÉ BÁZI tl. 3 mm
např. ORIC, RAL 1017 (světlešedá)
- C

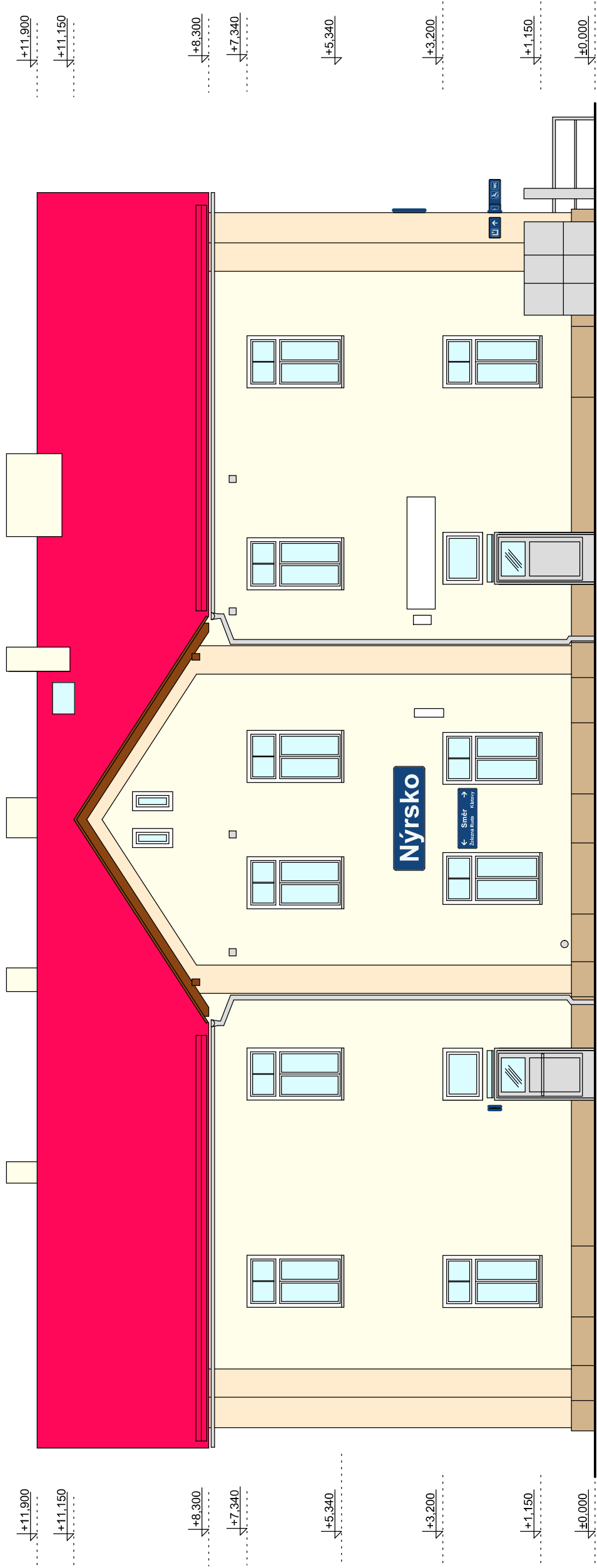
TENKOVSTVÁ PASTOVITÁ PROBARVENÁ OMÍTKA NA SILIKONOVÉ BÁZI tl. 3 mm
např. ORIZ, RAL 1034 (tmavěšedá)
- D

VÝMĚNA NOVÝCH KRYCÍCH MRÍŽEK A FASÁDNÍCH PRVKŮ ZA DEMONTOVANÉ
- E

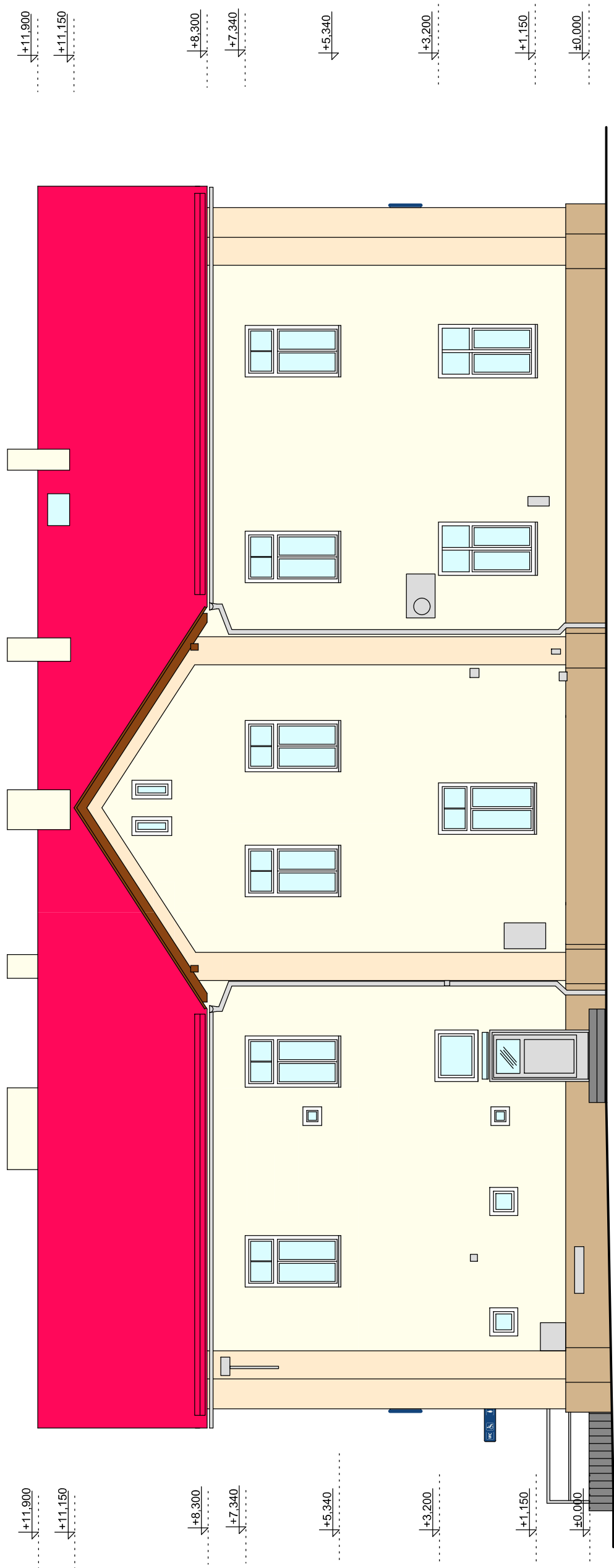
KRYTINA - BETONOVÁ TAŠKA, BARVA VÍNOVÁ

POZNÁMKA:
VÝPIS KLEMPÍŘSKÝCH PRVKŮ viz PŘÍLOHA č. 16
VÝPIS ZÁMEČNICKÝCH PRVKŮ viz PŘÍLOHA č. 18
ORIENTAČNÍ SYSTÉM - NÁZEV STANICE
- 1 x PROSVĚTLENÝ - VYCHODNÍ FASÁDA
- 2 x NEPROSVĚTLENÝ - JIŽNÍ A SEVERNÍ FASÁDA

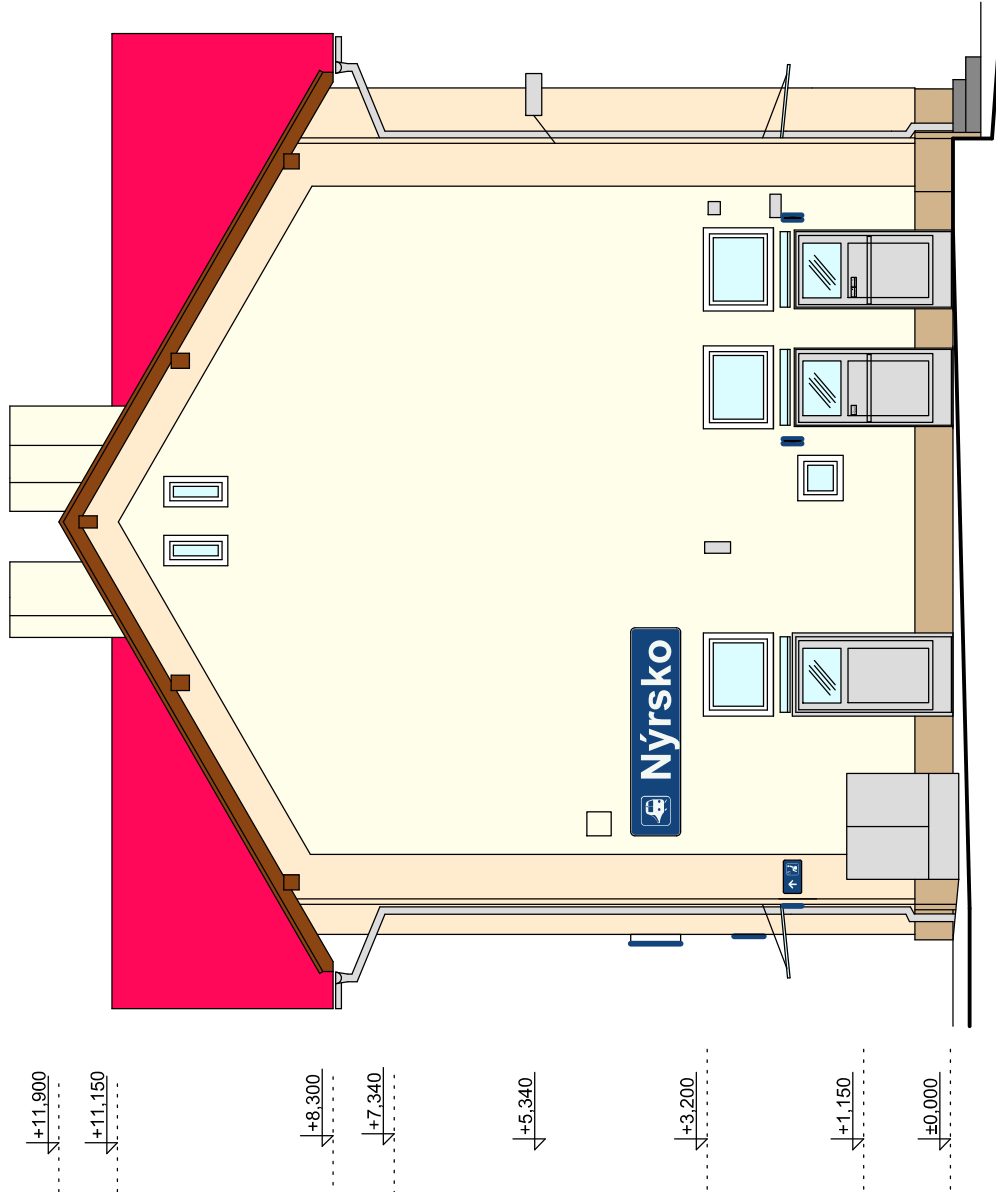
VÝCHODNÍ POHLED
(OD NÁSTUPÍŠTĚ)



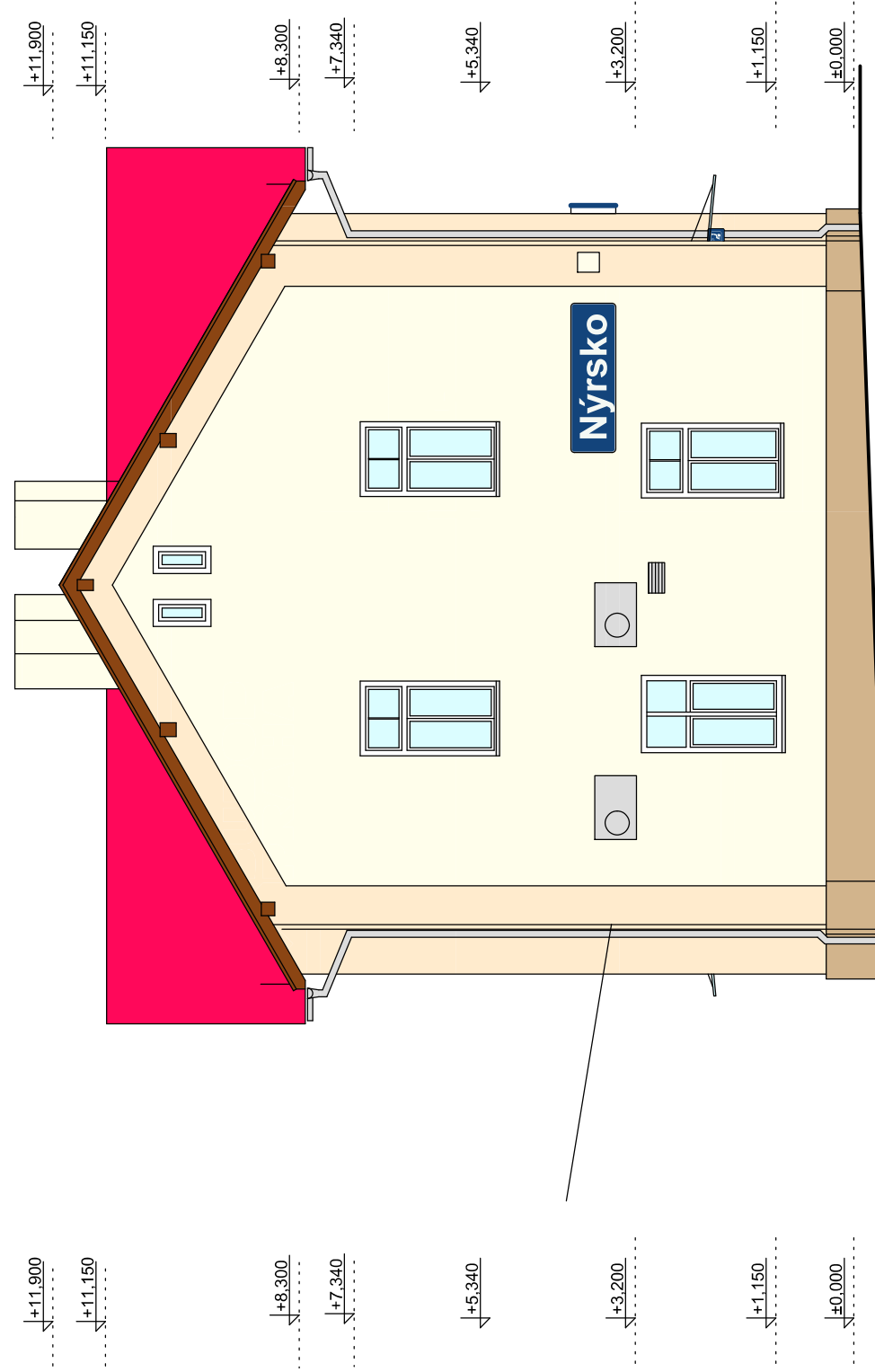
ZÁPADNÍ POHLED



SEVERNÍ POHLED



JIŽNÍ POHLED




D.1.1


VÝŠKOVÝ SYSTÉM Bpv SOUŘADNICOVÝ SYSTÉM S-JTSK

Číslo změny:		Obsah změny:		Datum změny:	
01	-				
02	-				
03	-				

Objednatel: SPRÁVA ŽELEZNIC 	Objednatel: Správa železnic, s.o. Dlážděná 1003/7, 110 00 Praha 1 Oblastní ředitelství Plzeň Sušická 1169/23, 326 00 Plzeň	
	Číslo SOD objednatele: E654-S-1122/2020	

Učastníci společnosti: "SEU+SP_Nýrsko-oprava VB_P"  	
--	--

Generální projektant:  SUDOP EU a.s. Olšanská 1a, 130 80 Praha Tel.: +420 287 094 305 E-mail: info@sudop.eu.cz	Hlavní inženýr projektu: ING. JANA PTÁČKOVÁ Garant profese: -
---	--

Zpracovatel částí:  SUDOP EU a.s. Olšanská 1a, 130 80 Praha Tel.: +420 287 094 305 E-mail: info@sudop.eu.cz	Kontroloval: Ing. PETR VIDLÁK
--	---

Výrobní ředitel: ING. MIROSLAV VÁVA	Odpovědný projektant SO, IO, PS: ING. JANA PTÁČKOVÁ	Vypracoval: ING. JANA PTÁČKOVÁ
---	---	--

Název akce:	Číslo smlouvy: 20-008.640
Název PS/SD:	Projektový stupeň: DSP/DPS
	Datum: 06/2020

ARCHITEKTONICKO STAVEBNÍ ŘEŠENÍ	Číslo částí: D.1.1
Název přílohy:	Počet listů: 1 : 100 6 x A4
	Číslo přílohy: 24