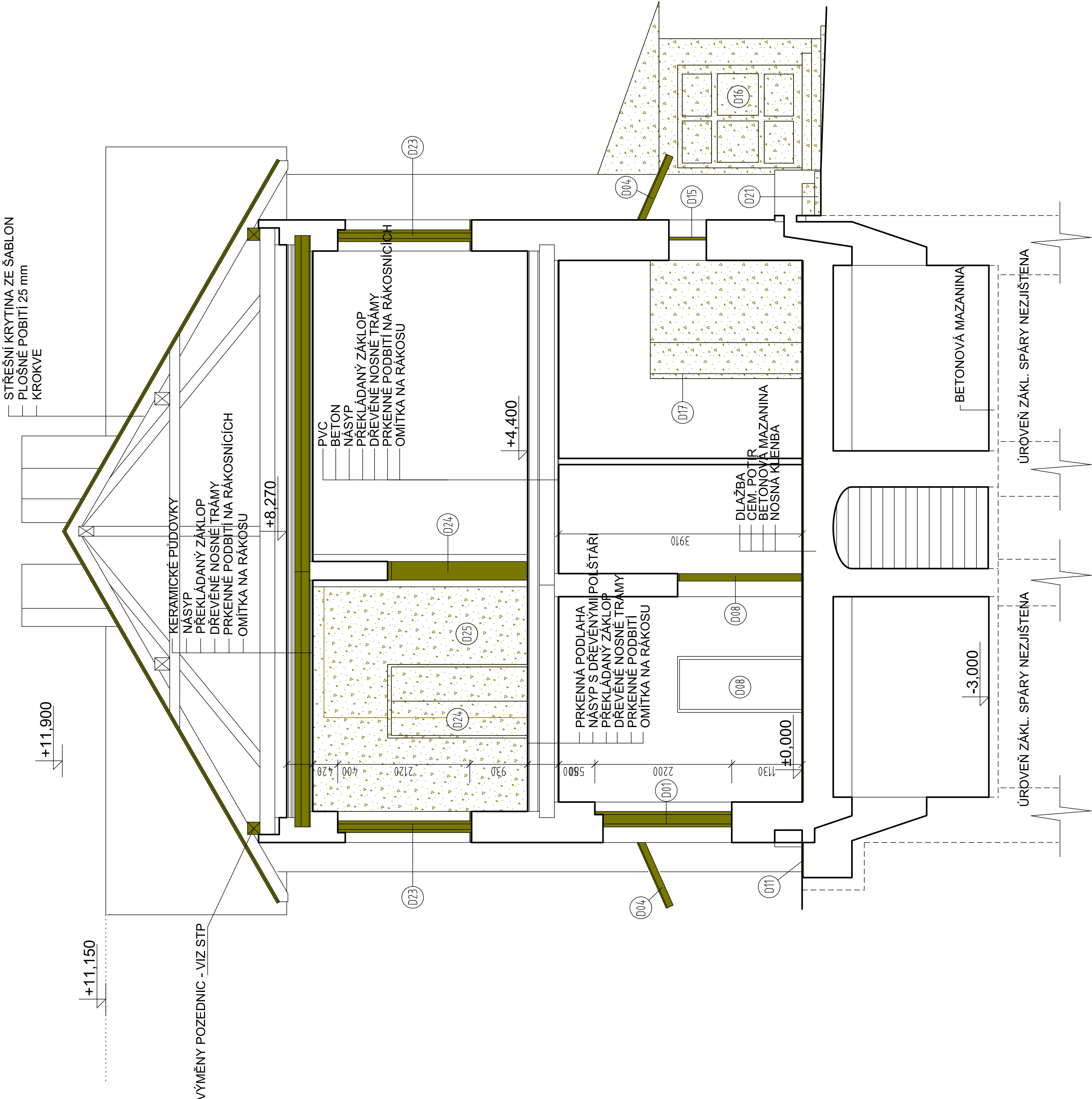


LEGENDA MATERIÁLŮ

- STÁVAJÍCÍ ZDIVO
- DEMONTÁŽE, BOURÁNÍ

POZNÁMKA:

VYBOURÁNÍ OTVORŮ BUDE PROVEDENO AŽ PO PROVEDENÍ NOVÝCH PŘEKLADŮ
PŘESNÉ SKLADBY KONSTRUKCÍ JE NUTNÉ OVĚŘIT PO ODKRYTÍ, K ODKRYTÍ VRSTEV BUDE POZVÁN PROJEKTANT A STATIK, V PŘÍPADE ZASTÍZENÍ JINÝCH NEZ PŘEDPOKLÁDANÝCH SKLADEB BUDE NUTNÉ REŠENÍ MÍSTNE UPRAVIT



D.1.1

VÝŠKOVÝ SYSTÉM BpV SOUŘADNICOVÝ SYSTÉM S-JTSK

Číslo změny:	Obsah změny:	Datum změny:
01	-	-
02	-	-
03	-	-

Objednatel:	Správa železnic, s.o. Dlážděná 1003/7, 110 00 Praha 1
Číslo SOD objednatel:	E654-S-1122/2020
Účastníci společnosti:	"SEU+SP_Nýrsko- oprava VB_P"

Generální projektant:	SUDOP EU a.s. Olšanská 1a, 130 80 Praha Tel.: +420 267 094 305 E-mail: info@sudopeu.cz
Hlavní inženýr projektu:	ING. JANA PTÁČKOVÁ Garant profese:

Výrobni ředí:	ING. MIROSLAV VAŇA	Odpovědný projektant SO, IO, PS:	ING. JANA PTÁČKOVÁ	Vypracoval:	ING. PETR VIDLÁK
Název akce:	Nýrsko ON - Oprava VB - projektová dokumentace				

Zpracovatel části:	SUDOP EU a.s. Olšanská 1a, 130 80 Praha Tel.: +420 267 094 305 E-mail: info@sudopeu.cz
Číslo smlouvy:	20-008.640
Projektový stupeň:	DSP/DPS
Datum:	06/2020
Číslo části:	D.1.1
Měřítko:	1 : 50
Číslo přílohy:	06

ARCHITEKTONICKO STAVEBNÍ ŘEŠENÍ

Příčný řez A-A' - stávající stav