


# ČÁST

VÝŠKOVÝ SYSTÉM Bpv

SOUŘADNICOVÝ SYSTÉM S-JTSK

| Číslo změny: | Obsah změny: | Datum změny: |
|--------------|--------------|--------------|
| 01           | -            | -            |
| 02           | -            | -            |
| 03           | -            | -            |

|   |  |  |
|---|--|--|
| <b>Generální projektant:</b><br> |  | <b>Hlavní inženýr projektu:</b><br>ING. IVAN POMYKÁČEK |
| SUDOP PRAHA a.s.<br>Olšanská 1a, 130 80 Praha 3<br>tel.: +420 267 094 111<br>e-mail: praha@sudop.cz                 |  | <b>Garant profese:</b><br>ING. JIŘÍ JAROLÍM            |

|   |   |   |  |
|---|---|---|--|
| <b>Středisko:</b><br><b>SILNIC A DÁLNIC</b>         |   |   |  |
| <b>Vedoucí střediska:</b><br><br>ING. HANA STAŇKOVÁ | <b>Odpovědný projektant SO, IO, PS:</b><br><br>ING. JAN OSTRÝ | <b>Vypracoval:</b><br><br>FILIP SATRÁNSKÝ | <b>Kontroloval:</b><br><br>ING. JIŘÍ JAROLÍM |

|  |  |
|--|--|
| <b>Název akce:</b><br><b>ČD DDC NOVÉ SPOJENÍ - Praha hl. n., Masarykovo n.<br/>- Libeň, Vysočany, Holešovice</b> | <b>Číslo smlouvy:</b><br><b>04-231</b> |
|  | <b>Projektový stupeň:</b><br><b>AD</b> |
| <b>Část:</b><br><b>OPRAVA KOMUNIKACÍ PRO PĚŠÍ<br/>ZPRÁVA AUTORSKÉHO DOZORU 2018</b>                              | <b>Datum:</b><br><b>02/2018</b>        |
|  | <b>Číslo části:</b><br><b>1</b>        |

České dráhy - Stavební správa Praha

Nové spojení - Praha hl. n., Masarykovo n.,  
- Libeň, Vysočany, Holešovice

Oprava komunikací pro pěší

Zpráva autorského dozoru 2018

**1. Identifikační údaje stavby a investora**

|                                |  |
|--------------------------------|--|
| Název stavby :                 | <b>Nové spojení Praha hl.n., Masarykovo n. -<br/>Libeň, Vysočany, Holešovice</b>   |
| Stupeň dokumentace :           | <b>Autorský dozor</b>  |
| Místo stavby :                 | <b>Na pozemcích Prahy 2, 3, 8, 9, 10 v prostoru železniční stanice Praha hl.n., vrchu Vítkov a území mezi nimi, a dále západně od Vítkova na Balabence až po nádraží Praha Libeň tj. v úseku ohraničeném ulicemi Italskou, Wilsonovou, Husitskou, Pernerovou, Sokolovskou, Českomoravskou, Novovysočanskou, Pod Krejčárkem, Koněvovou a Husitskou, a dále v železničním tělese dráhy mezi hlavním nádražím a vršovickým nádražím (kabel)</b> |
| Obvodní úřad :                 | <b>Praha 2, Praha 3, Praha 8, Praha 9, Praha 10</b>  |
| Investor stavby:               | <b>SŽDC s.o.<br/>Stavební správa Praha - Italská 45 , 121 31 Praha 2<br/>IČO : 481 18 664<br/>DIČ : 001 - 481 18644</b>  |
| Zadavatel RDS:                 | <b>SKANSKA ŽS a.s., vedoucí účastník sdružení<br/>"Pražské spojení"<br/>Perucká 7/2482<br/>121 44 Praha 2 - Vinohrady</b>  |
| Nadřízený orgán :              | <b>SŽDC s.o., Generální ředitelství Praha<br/>Ředitelství divize dopravní cesty<br/>Nábřeží L.Svobody 12 , Praha 1</b>   |
| Ústřední orgán :               | <b>Ministerstvo dopravy a spojů<br/>Nábřeží L.Svobody 12 , Praha 1</b>   |
| Územně správní orgán :         | <b>Magistrát hlavního města Prahy,<br/>odbor územního rozhodování<br/>Pařížská 26 , 110 01 Praha I</b>   |
| Zhotovitel stavebních objektů: | <b>SUDOP Praha a.s.<br/>Olšanská 1a<br/>130 80 Praha 3<br/>technické řešení: Filip Satránský</b>   |

## **2. Podklady**

- mapa daného území 1 : 1 000 získaná polohovou i výškovou digitalizací
  - Nové spojení - přípravná dokumentace (SUDOP 10/1994)
  - Nové spojení - 1. dodatek konceptu stavby (SUDOP 10/1995)
  - Pobřežní IV - Jižní varianta (studie - A.D.O. 12/1996)
  - Nové spojení - Studie napojení území mezi tratěmi (SUDOP 3/1997)
  - konzultace v rozpracovanosti
  - Nové spojení - Přípravná dokumentace pro územní řízení (SUDOP 1998)
  - Geodetické zaměření zájmové oblasti. ( + doměrky SUDOP PRAHA a.s. 5/2001)
  - doměrky terénu v oblastech ul. Husitská ( detailně povrch vozovky – klopení, detailně oblast zahrádkářské kolonie u SO 203 A) (SUDOP 11/2001)
  - Příslušné normy, předpisy, vzorové listy, technické podmínky
  - Dokumentace stavebního objektu ze stupně PSŘ (aktualizace 03/2003)
    - Požadavky firem SKANSKA a.s., SSŽ a.s. a jejích dodavatelů.
    - Aktualizované vyjádření Dopravního podniku hl.m. Prahy a.s. k přístřeškům pro cestující u zastávek BUS MHD.
  - Výsledky odsouhlasovacího řízení pracovní soupravy realizační dokumentace stavby (RDS)
  - výsledky odsouhlasovacího řízení pracovní soupravy realizační dokumentace stavby (RDS) ze dne 28.4.2005 od budoucího správce Technická správa komunikací hl. m.Prahy – oblastní správa SEVER.
  - znění připomínek jednotlivých příslušných složek v procesu odsouhlasování konceptu RDS
- dokumentace skutečného provedení stavby

### **V rámci činnosti AD 2018 byly shromážděny, resp. zajištěny následující podklady :**

- pochůzka s fotodokumentací 06/2017
- projednání požadavku zhotovitele na zpracování této dokumentace (viz. příloha této Zprávy) 2018
- fotodokumentace stávajícího stavu v období 2017-2018
- pochůzka za účasti zhotovitele viz. zápis

### **3. Úvod**

V rámci výkonu činnosti AD na stavbě jsme byli ve 4Q 2017 vyzváni ke zpracování této zprávy, která popisuje možnosti oprav komunikací pro pěší, budovaných v rámci akce Nové Spojení. Po dohodě se zadavatelem byl stanoven požadovaný rozsah oprav a podrobnost zpracování dokumentace těchto oprav. (viz. záznam z místního šetření ze dne 26.1.2018 v příloze)

- Zpráva obsahuje tabelární popis jednotlivých závad, zjištěných v rámci této pochůzky (číslováno 1-18) Čísla a názvy SO odpovídají původnímu označení z PD, navíc je ve většině případů doplněn popis lokality
- Dále je zpracována grafická příloha – vzorové řezy a detaily oprav (příloha 1.2 a 1.3)
- Dále je součástí této dokumentace položkový soupis prací (příloha 2)

**4. Tabulka poškození komunikací a druhy oprav**

Při pochůzce byli zjištěny následující typy poruch komunikací viz. Tabulka

| č. | Druh poruchy   | Druh opravy  |
|----|--|--|
| 1  | rozšířené pracovní spáry u LA  | vyříznutí š.0,5m,nová vrstva LA ,asf. modifikovaná zálivka   |
| 2  | nerovnosti (boule a vlny ) povrchu LA                                | zbroušení příslušného místa  |
| 3  | vegetace v rozhraní obrub a povrchu komunikace, spáry zámkové dlažby | ošetření chem. odplevelovačem, následné odstranění vegetace, pročištění  |
| 4  | drobné praskliny povrchu LA  | odstranění vegetace, pročištění, zalití asf. modifikovanou zálivkou  |
| 5  | vegetace mimo zpevnění, vč. obrub                                    | pročištění příkopů, žlabovek, krajnic, obrub od vegetace, vymýcení náletů a porostu v šíři 1 m od zpevnění po obou stranách komunikace                     |
| 6  | prosednutí zámkové dlažby především na schod. podestách              | srovnání podkladu a přeskládání zámkové dlažby   |
| 7  | nánosy a naplaveniny na povrchu komunikace a přilehlých krajnicích   | mechanické odstranění nánosů a pročištění tlakovou vodou   |
| 8  | porucha nátěru zábradlí  | zbroušení zbylého laku a rzi, opětovné natření   |
| 9  | znečištění schodišťových ramen                                       | kompletní očištění tlakovou vodou, odstranění graffiti   |
| 10 | poruchy kamenných obkladů sch. stupňů                                | odštípané desky budou nahrazeny, volné desky znovu osazeny   |
| 11 | poruchy betonových sch. stupňů                                       | oprava hran vhodnou sanační maltou   |
| 12 | odření kontrastních nátěru nástupních a výstupních sch. stupňů       | nátěry budou odstraněny a následně znovu opatřeny nátěrem, vždy první a poslední stupeň každého sch. ramene, pruh šíře 100mm nejdále 50mm od hrany stupně. |
| 13 | rozšířené spáry mezi jednotlivými tvárnicemi žlabovek                | vyčištění a vyspárování těchto mezer vhodnou sanační maltou  |
| 14 | znečištění systému odvodnění, absence některých prvků                | pročištění horských a uličních vpustí a žlabů, včetně přilehlého okolí, doplnění chybějících prvků   |
| 15 | deformace zábradlí   | oprava zábradlí, popřípadě výměna  |
| 16 | porucha dlažby v místě zálivů pro lavičky, uvolnění laviček          | dlažba bude přeskládána a položena do betonu, ukotvení laviček   |
| 17 | výšková nerovnost napojení cyklostezky na závěr mostu                | Na délce 5 m bude vyrovnáno a opraveno v plné konstrukci komunikace  |
| 18 | oprava slepeckých úprav  | bude opraveno a přeskládáno v souladu platných požadavků jako chodníkový přejezd   |

## **5. Fotodokumentace s popisem poruch a oprav**

### **SO 211 A:**

Komunikace se nachází u křižovatky ulic Husitská a Trocnovská. Slouží jako přístupová komunikace na parkoviště, ústí přímo do ulice Trocnovská.

*Foto č.1*



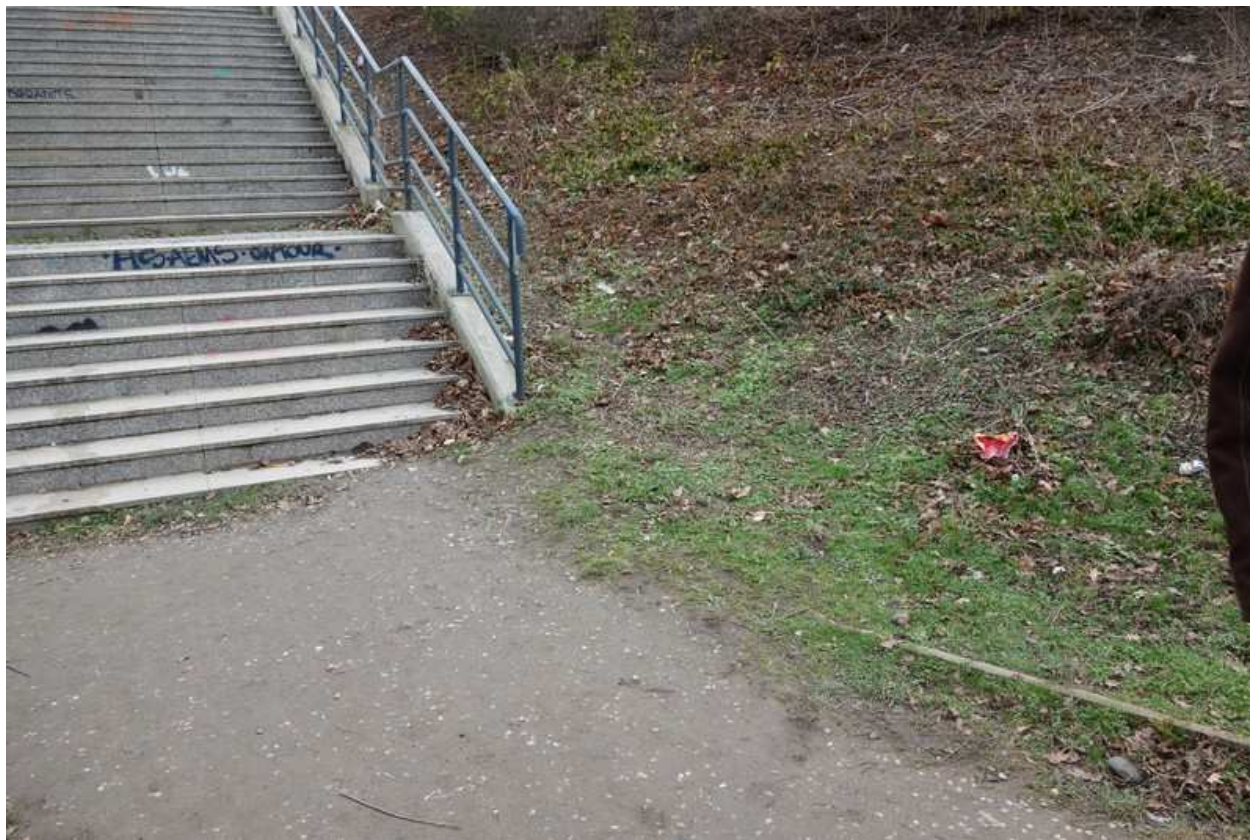
Typ opravy č.18 (viz vzorový příčný řez)



**SO 211 B:**

Jedná se o nezpevněnou plochu nedaleko křižovatky ulic Husitská a Trocnovská. Z této plochy ústí schodiště směrem k památníku na Vítkově.

Foto č.2



Typ opravy č.7( obnažení sch. stupně a obruby,mírná úprava terénu za obrubou)



**SO 211 C:**

Přímo z nezpevněné plochy SO 211B vede toto schodiště směrem k památníku na Vítkově. Toto schodiště má dvě části pod a nad příjezdovou cestou k portálům tunelu.

*Foto č.3*



Typ opravy č. 3, typ opravy č.6 (zde se nejedná o zámkovou dlažbu jak je uvedeno v tabulce viz výše ale o drobnou kostku), typ opravy č.9(platí pro obě schodiště), typ opravy č.12(platí pro obě schodiště)

**SO 212 A:**

Jedná se o cyklostezku a komunikaci pro pěší. Tato stezka se napojuje na stáv. cyklostezku přes most u „Bulhara,“. Začíná v ulici Příběnická, překonává most „Hrabovka,“, a vede až k bývalému železničnímu tunelu - „Vítkovský tunel,“.

Foto č.4



Typ opravy č. 17 (vybourání stáv. k-ce v plné tl. na 5m. Výškové vyrovnání a hutnění pláňě 30 Mpa. Pokládka nových vrstev). Dále viz vzorový příčný řez



Foto č.5



Foto č.6



Typ opravy č. 3, typ opravy č. 9, typ opravy č. 16 (platí pro všechny zálivy na trase)



**SO 213 A:**

Tato stezka pro pěší začíná v ulici „U Sluncové,, podchází pod tratí a stoupá směrem k Žižkovu. Její konec je nedaleko tramvajové zastávky „Krejčárek,,.

*Foto č.7*



Typ opravy č. 3, typ opravy č. 5 (po celé trase), typ opravy č. 14

Foto č.8



Typ opravy č. 5 (po celé trase), typ opravy č. 8 (na problematických místech), typ opravy č. 9, typ opravy č. 10, typ opravy č. 12. Kontrastní nátěry budou provedeny na prvním a posledním stupni schodišťového ramene. Žlutý pruh v tl. 100mm nejdále 50 mm od hrany stupně a to pouze ze shora, podstupnice nesmí být natřena.



Foto č.9



Typ opravy č. 3, typ opravy č. 5, typ opravy č. 7(úprava terénu za obrubou)

Foto č. 10



Typ opravy č. 3, typ opravy č. 5, typ opravy č. 7, typ opravy č. 14



Foto č. 11



Typ opravy č. 5, typ opravy č. 13

Foto č. 12



Typ opravy č. 6 (výškový nesoulad v místě napojení na schodišťový stupeň, nutno dorovnat výškově a přeskládat)



Foto č. 13



Typ opravy č. 6 (prosednutí podesty a sednutí horní části schodiště, nutno rozebrat zámkovou dlažbu, demontovat obklad nástupního stupně, tento stupeň nutno ubourat na tloušťku k položení nové podesty v drobné kostce do betonového lože, tzn. eliminovat nástupní stupeň z důvodu výškového srovnání, o tento stupeň bude rozšířena podesta, viz vzorový příčný řez), typ opravy č 15

Foto č. 14



Typ opravy č. 3, typ opravy č. 7, (odstranění grafiti na zdech není součástí oprav na rozdíl od schodišť.)



**SO 213 B:**

Stezka pro pěší začíná v ulici „U Sluncové,, dále pokračuje kolem nádrží DUN pod trať a zde stoupá až k ulici „Pod Plynojemem,, (pod estakádou).

*Foto č. 15*



Typ opravy č. 5, typ opravy č. 9, typ opravy č. 12

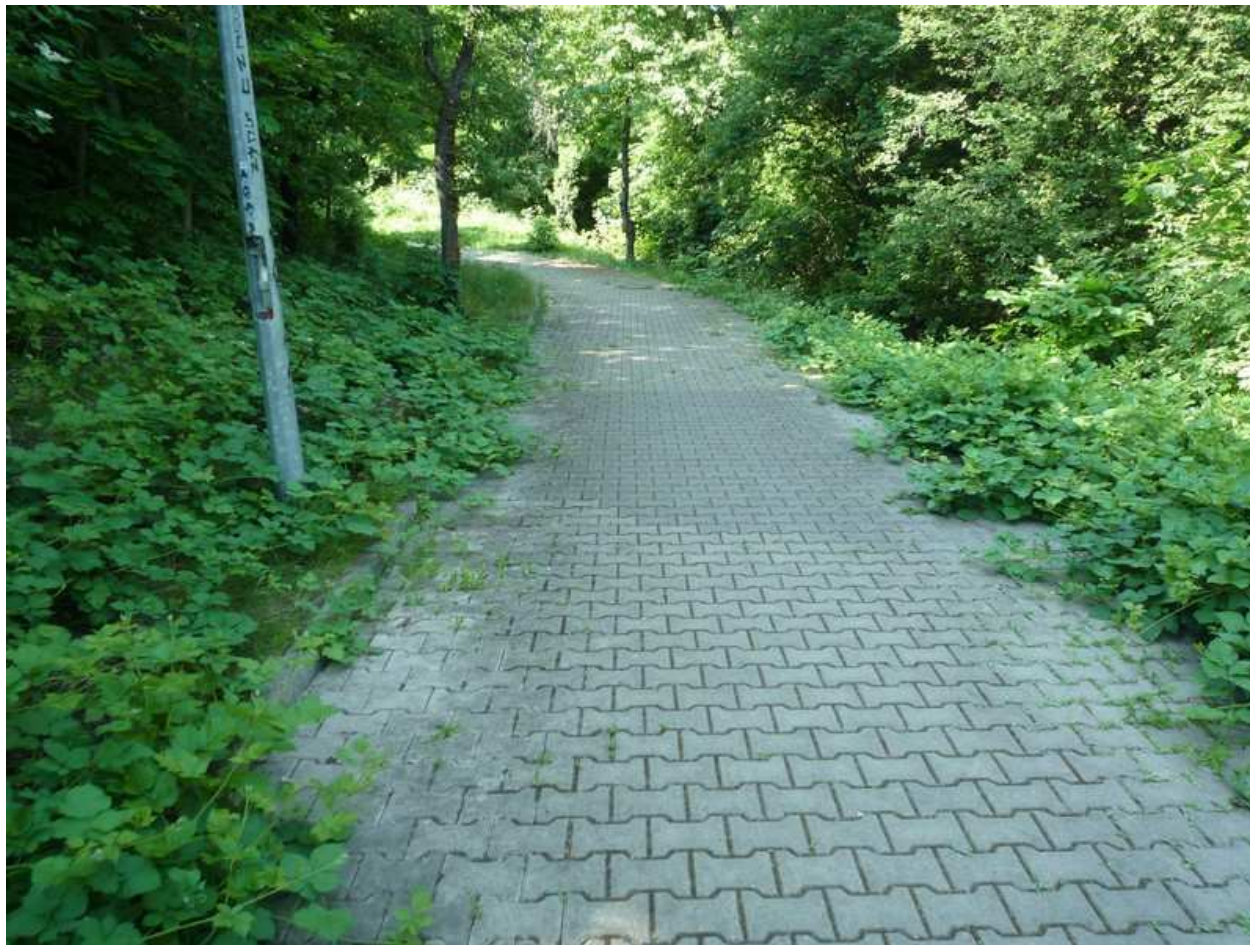
Foto č. 16



Typ opravy č. 5, typ opravy č. 6, typ opravy č. 9, typ opravy č. 12



Foto č. 17



Typ opravy č. 3, typ opravy č. 5, typ opravy č. 7



Foto č. 18



Typ opravy č. 3, typ opravy č. 5, typ opravy č. 13 (je li nutno), typ opravy č. 14 (vlevo na fotce je za obrubou příkopová tvárnice jež pod vegetací není patrná)

*Foto č. 19*



Typ opravy č. 3, typ opravy č. 5, typ opravy č. 14



*Foto č.20*



Typ opravy č. 3, typ opravy č. 5 (stáv. obruba není pod vegetací vidět)

Foto č.21



Typ opravy č. 1(viz. vzorový příčný řez)



*Foto č.22*



Typ opravy č. 2

Foto č.23



Typ opravy č. 1 (sice se jedná o bouli či vlnu LA ,ale při její velikosti bude lepší vyříznutí a opětovné obnovení LA, viz. vodorovný příčný řez )

*Foto č.24*

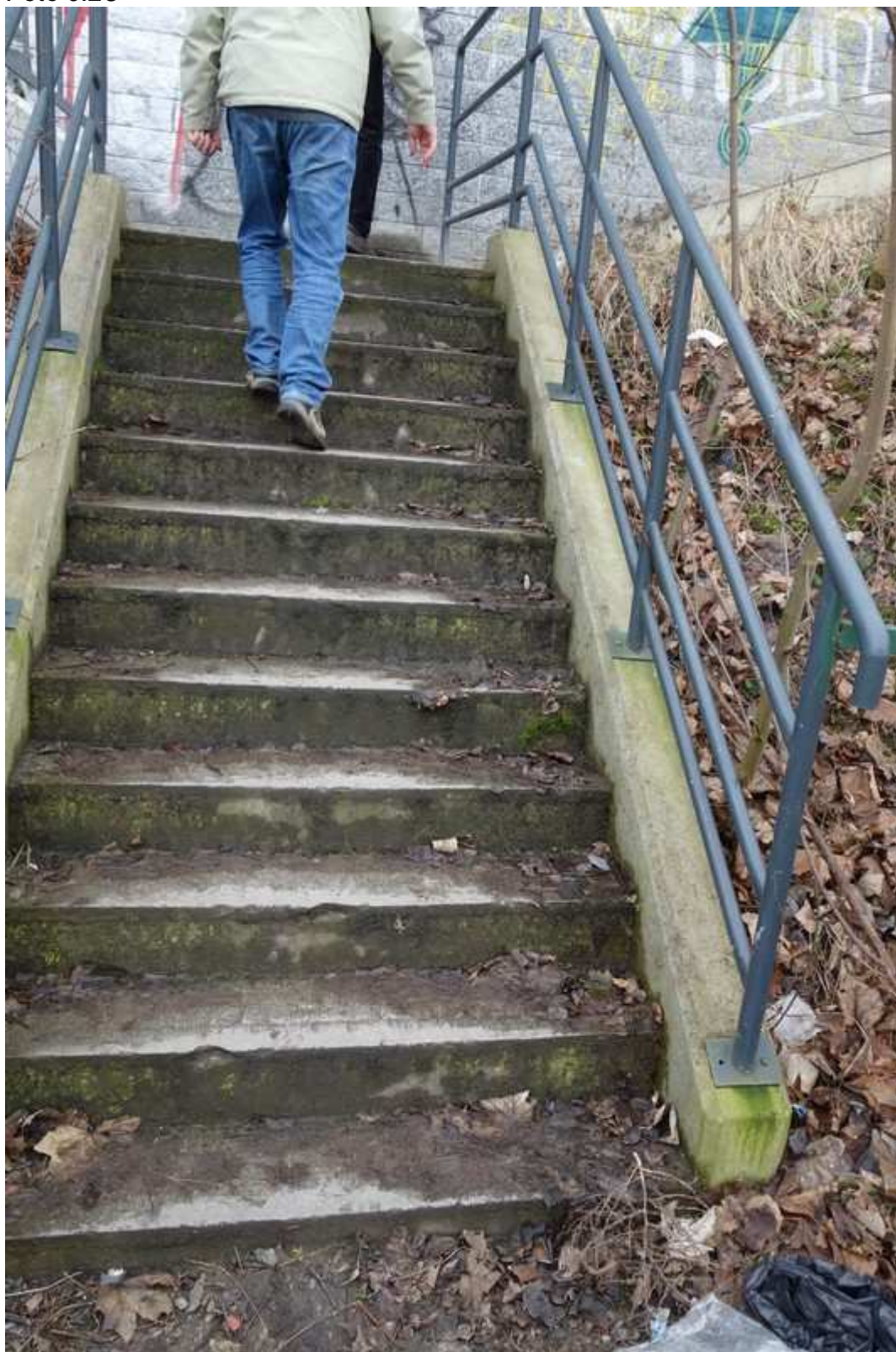
Typ opravy č. 3, typ opravy č. 4 (u drobných prasklin či odtažení vrstvy LA od obruby bude toto místo pročištěno a zalito asf. zálivkou), typ opravy č. 5



**SO 213 E:**

Stezka začíná v ulici „Na Špitálsku,, podchází trať a napojuje se na stáv. stezku na severním svahu kopce „Vítkov,,

*Foto č.25*



Typ opravy č. 5, typ opravy č. 9, typ opravy č. 11, typ opravy č. 12

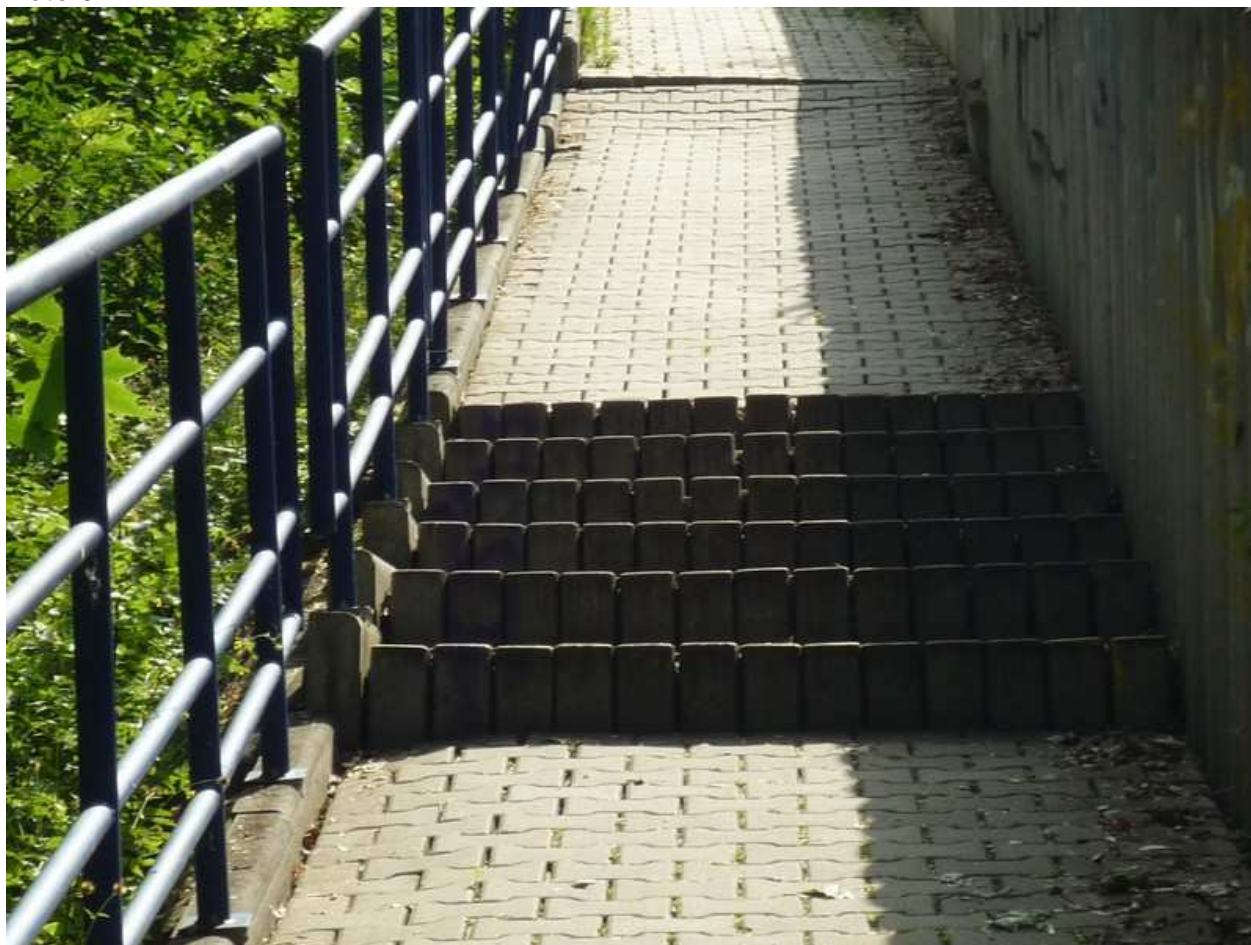
Foto č.26



Typ opravy č. 5, typ opravy č. 9, typ opravy č. 11, typ opravy č. 12, typ opravy č. 14 (tedy doplnění mříží pro žlábkové nejlépe z plastu, z důvodu minimalizování důvodu k odcizení se záměrem zpeněžení ve sběrnách surovin).



Foto č.27



Prosednutí zámkové dlažby, typ opravy č. 6, typ opravy č. 3. Dále je nutno demontovat zábradlí. Patní plechy opatřit dalšími otvory pro kotvení - celkem 4 otvory na 1 patní plech. Zbudování nových patek hned za obrubou a to do plastové trouby o průměru 20cm a proměnné délce. Hloubka uložení min 80cm v rostlém terénu. Hlava patky musí odpovídat stáv. výšce obruby. Pozice patek bude dle stáv. stojek zábradlí. Volné obruby nutno znovu osadit. Zábradlí bude ukotveno 4 pevnostními šrouby (chemická kotva). Vyrovnání pod patním plechem plastbetonovou maltou.

**SO 213 G:**

Jedná se o schodiště podél zdi u tenisových kurtů v ulici Pod Plynojemem.

*Foto č.28*



Typ opravy č. 5, typ opravy č. 8, typ opravy č. 9, typ opravy č. 11, typ opravy č. 12,  
(stáv. zeď není součástí oprav)



Foto č.29



Typ opravy č. 5, typ opravy č. 8(zábradlí je z horní části silně odřené), typ opravy č. 9, typ opravy č. 11, typ opravy č. 12,  
(stáv. zeď není součástí oprav)

### Závěr

Tato dokumentace popisuje postup možných oprav vybudovaných SO před jejich předáním následnému správci, resp. postup pro uvedení objektů do původního bezvadného stavu.

Zpracoval  
SUDOP Praha, p. Satránský 02/2018

|                                |   |
|--------------------------------|---|
| NÁZEV AKCE,<br>PŘEDMĚT JEDNÁNÍ | NS Nové spojení Praha hl.n., Masarykovo n. - Libeň<br>Místní šetření AD |
| DATUM                          | 25.1.2018   |
| MÍSTO                          | Místo stavby - Krejčířek, Trocnovská, Sluncová, atd.                    |
| ÚČASTNÍCI                      | Viz.níže  |
| ZAZNAMENAL(A)                  | Ing.Ostrý, ing. Jarolím   |

Přítomní :     ing.Matula SŽDC  
                  Ing.Ostrý, ing.Jarolím SUDOP

### **Nové spojení Praha hl.n., Masarykovo n. - Libeň**

Dne 25.1.2018 se uskutečnilo místní šetření za účelem zpracování dokumentace oprav vybraných komunikací pro pěší budovaných v rámci stavby Nové Spojení.

**Přítomní prověřili místním šetřením stav následujících objektů :**

- SO 211 A, B, C
- SO 212 A
- SO 213 A, B, C, D, E
- SO 202 A

**V průběhu byly dohodnuty zásady zpracování dokumentace oprav závad a poruch SO:**

- Zvýrazněné a rozšířené pracovní spáry povrchu LA budou vyříznuty v šíři cca 0,5m položena nová vrstva LA + zálivka.
- Nerovnosti (boule a vlny) na povrchu LA budou zbroušeny.
- Prorůstající vegetace v rozhraní obrub a asfaltu bude ošetřena chemickým odplevelovačem a následně vytrhána.
- Drobné praskliny v povrchu LA budou vyčištěny a ošetřeny asf.zálivkou.
- Bude provedeno pročištění příkopů a žlabovek, úprava krajnic a vymýcení náletů a porostu do cca 1m od zpevnění.
- V místech, kde je stávající zámková dlažba v oblastech schodišťových podest prosedlá oproti úrovni betonových stupňů bude provedeno její přeložení v rozsahu celé podesty.
- Budou odstraněny nánosy a naplaveniny na povrchu LA i na přilehlých krajnicích, které budou upraveny do původního tvaru.
- Opravy nátěrů stěn nejsou požadovány.
- V dohodnutých případech bude proveden nátěr zábradlí.
- Bude provedeno kompletní očištění tlakovou vodou všech schodišť.
- Budou vyměněny odštípané obkladové desky schodišť a uvolněné desky znovu osazeny.
- Bude obnoveno barevné zvýraznění horních a spodních hran stupňů.



- U schodiště podél tenisových kurtů bude provedena oprava povrchu a hran stupňů vhodnou sanační maltou. Přilehlá zeď není součástí opravy.
- Bude provedeno vyspárování žlabovek v místech, kde chybí.
- Bude provedeno pročištění horských a uličních vpustí a jejich okolí.
- Budou opravena poškozená zábradlí, např. 213A.
- Na SO 212A bude obnovena dlažba v zálivech s lavičkami. Lavičky budou nově přikotveny metodou kotvení do betonových patek.
- V rámci lokality Bulhar bude provedena oprava povrchu stezky pro pěší v oblasti závěru mostu. Na délce 5m v plné konstrukci vozovky.
- Bude provedena oprava sesedlé římsy mostu. Bude provedena oprava uložení stupňů schodiště a dlažby ve styku chodíště-chodník.
- Trhlinky v římse mostu budou sanovány vhodnou maltou.
- Bude upraveno napojení vjezdu do objektu trocnovská /slepecké úpravy, nároží atd. dle aktuálně platných požadavků v režimu řešení jako chodníkový přejezd.
- Vozovka na mostě na ul. Pod Plynojemem je součástí mostního objektu, její lokální výprávký a sanace řeší mostní specialista.

Přítomní se shodli na podobě zpracované dokumentace – bude obsahovat textovou část s popisem jednotlivých oprav, tabelární zařazení oprav k jednotlivým SO, přílohu vzorové řezy, fotodokumentaci a soupis prací (samostatně)

Dokumentace bude zpracována souhrnně pro všechny lokality oprav a všechny SO jako 1 dokumentace. PD pro ul. Pod Plynojemem a ul. Husitská budou samostatnými přílohami.

#### **Rozdělovník:**

Ing. Matula SŽDC

#### **Rozdělovník SUDOP :**

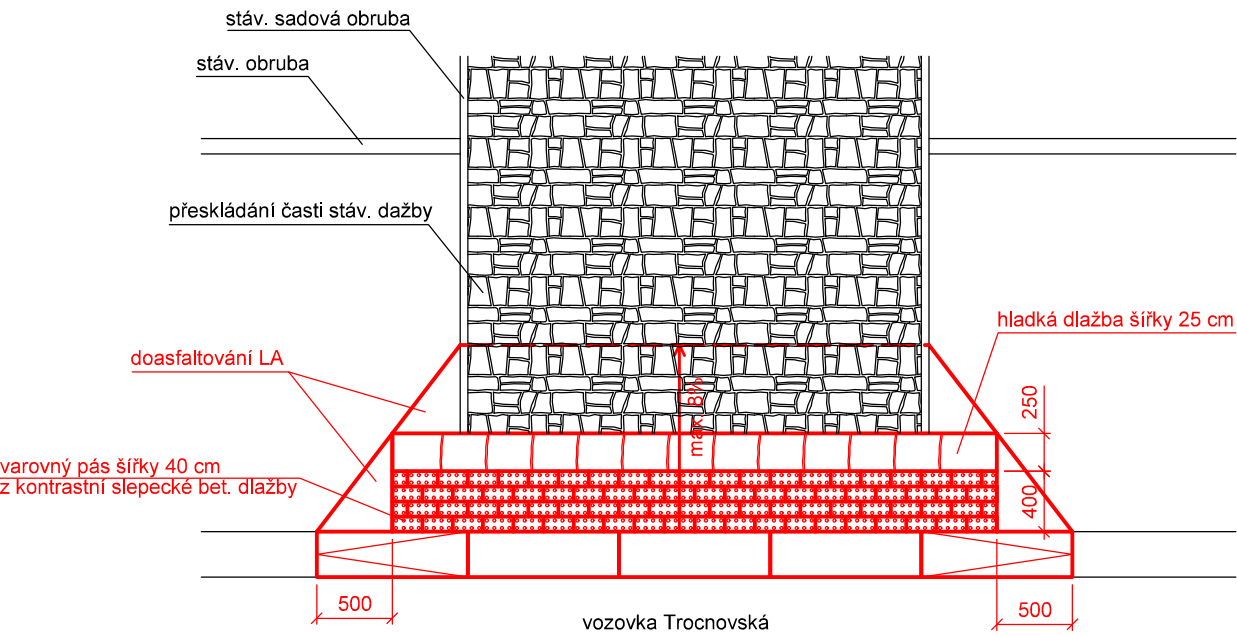
Ing. Ostrý, Ing. Jarolím, ing. Satranský

***Zaznamenali ing. Jan Ostrý, ing. Jiří Jarolím***

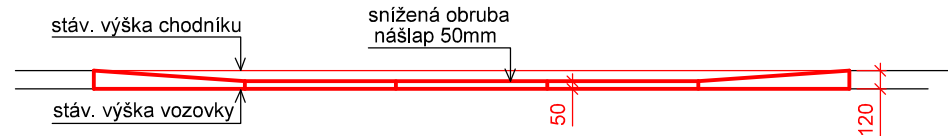




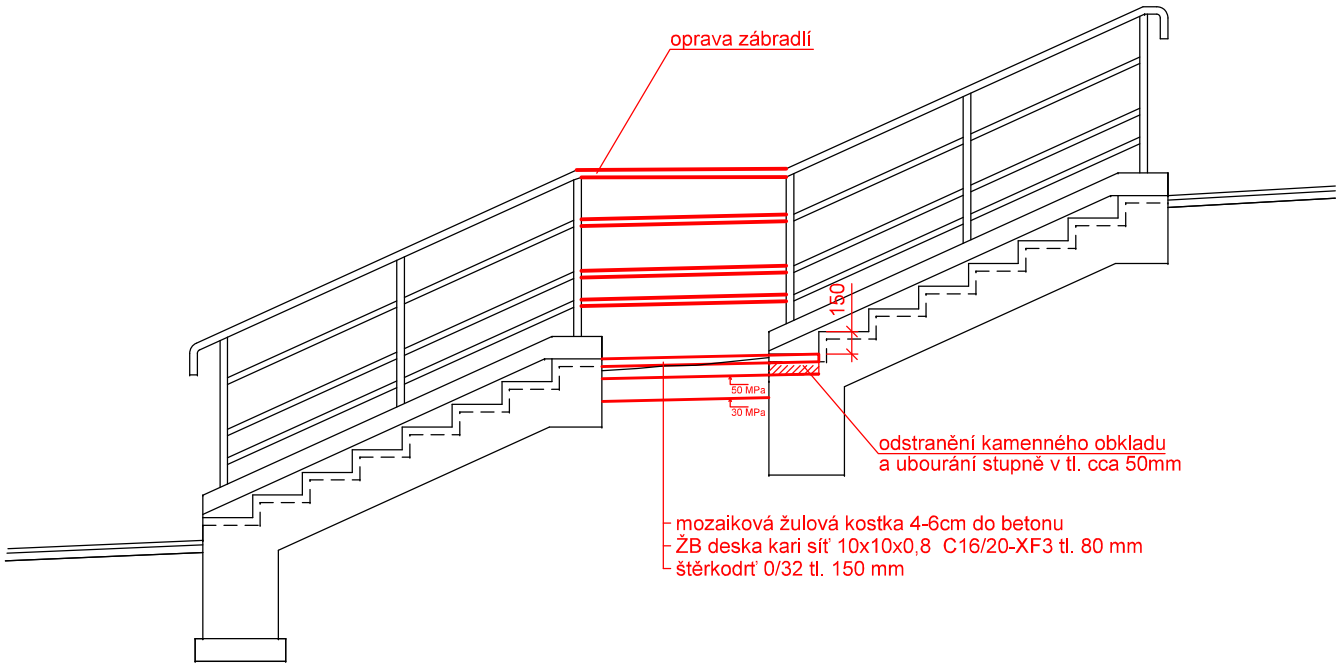
VJEZD TROCNOVSKÁ  
PŮDORYS 1:50




VJEZD TROCNOVSKÁ  
ŘEZ OBRUBOU 1:50



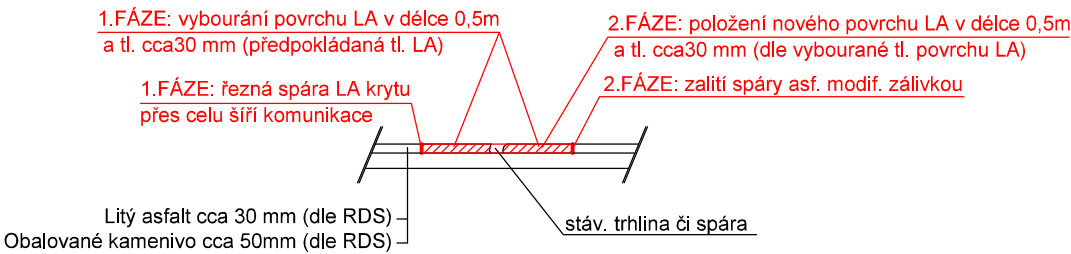
VZOROVÝ PŘÍČNÝ ŘEZ  
SEDNUTÍ PODESTY A ASHODIŠŤOVÉHO RAMENE 1:50



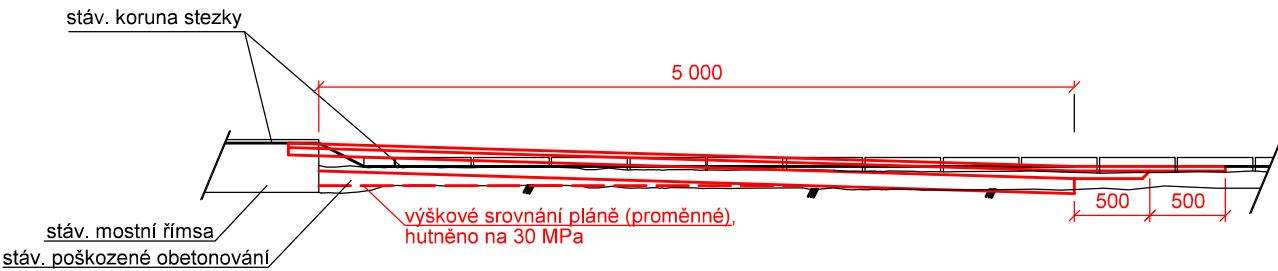
| Číslo změny: | Obsah změny: | Datum změny: |
|--------------|--------------|--------------|
| 01           | -            | -            |
| 02           | -            | -            |
| 03           | -            | -            |

|  |                                |                                      |                   |
|--|--------------------------------|--------------------------------------|-------------------|
| <br>Název přílohy:<br>ČD DDC NOVÉ SPOJENÍ - Praha hl. n., Masarykovo n.<br>- Libeň, Vysočany, Holešovice<br>VZOROVÉ PŘÍČNÉ ŘEZY | Vypracoval:<br>FILIP SATRÁNSKÝ | Kontroloval:<br>JAN OSTRÝ            |                   |
|  |                                | Měřítko:<br>1:50, 1:25               | Datum:<br>02/2018 |
|  |                                | Číslo částí a přílohy:<br><b>1.2</b> |                   |

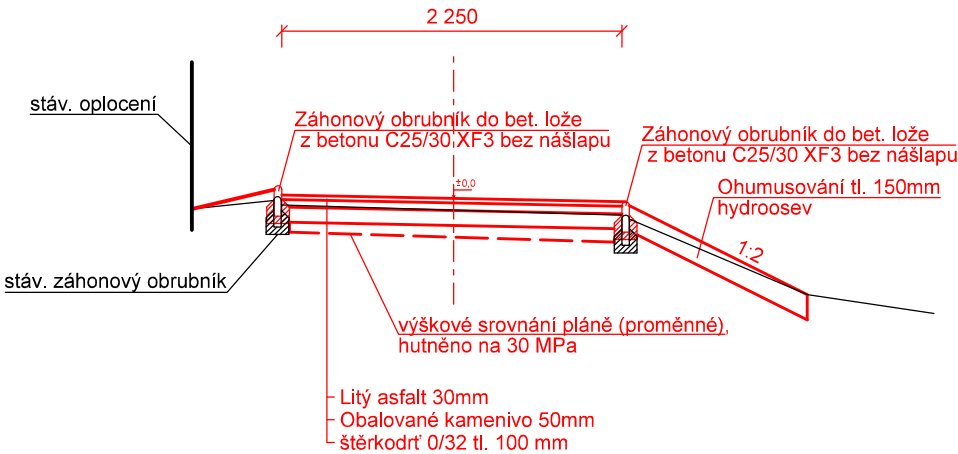
VZOROVÝ PODÉLNÝ ŘEZ  
OPRAVA TRHLIN LA 1:25




VZOROVÝ PODÉLNÝ ŘEZ  
NAPOJENÍ CYKLOSTEZKY  
NA LÁVKU U BULHARA 1:50



VZOROVÝ PŘÍČNÝ ŘEZ  
NAPOJENÍ CYKLOSTEZKY  
NA LÁVKU U BULHARA 1:50



| Číslo změny: | Obsah změny: | Datum změny: |
|--------------|--------------|--------------|
| 01           | -            | -            |
| 02           | -            | -            |
| 03           | -            | -            |

|  |                                |  |                           |  |
|--|--------------------------------|--|---------------------------|--|
| <br>Název přílohy:<br>ČD DDC NOVÉ SPOJENÍ - Praha hl. n., Masarykovo n.<br>- Libeň, Vysočany, Holešovice<br>VZOROVÉ PŘÍČNÉ ŘEZY | Vypracoval:<br>FILIP SATRÁNSKÝ |  | Kontroloval:<br>JAN OSTRÝ |  |
|  | Měřítko:<br>1:50, 1:25         |  | Datum:<br>02/2018         |  |
|  | Číslo části a přílohy:         |  | 1.3                       |  |