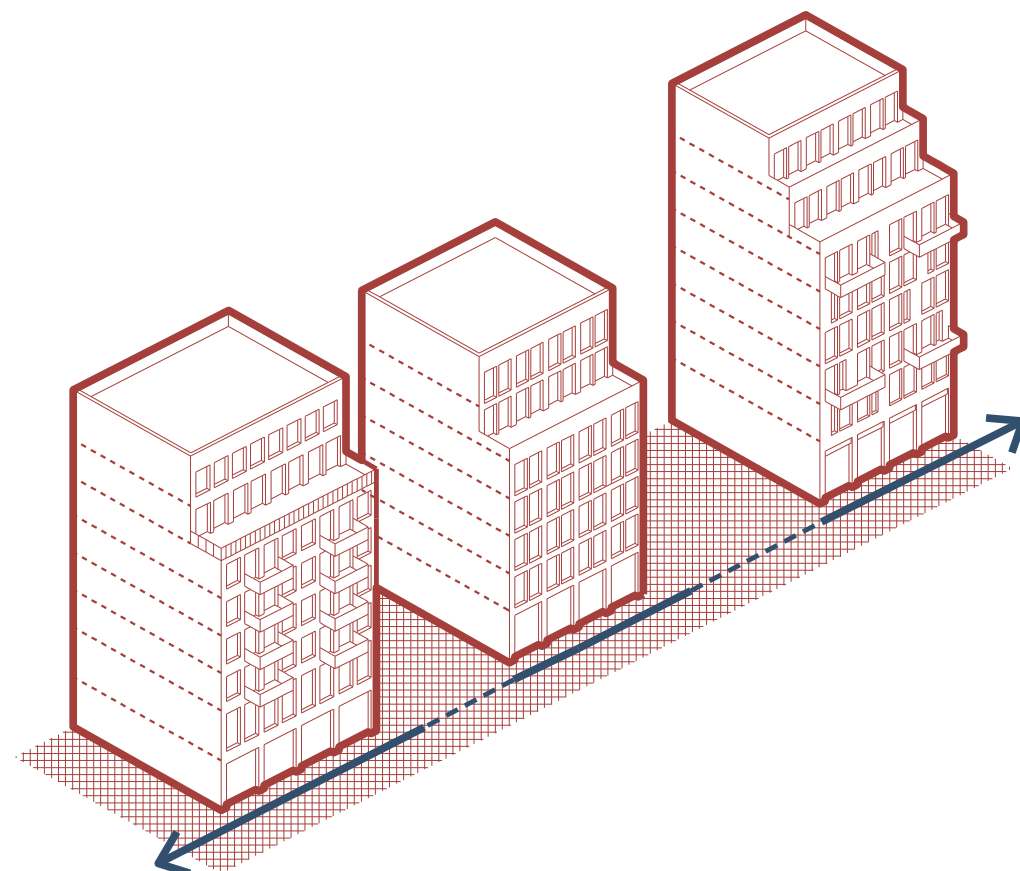
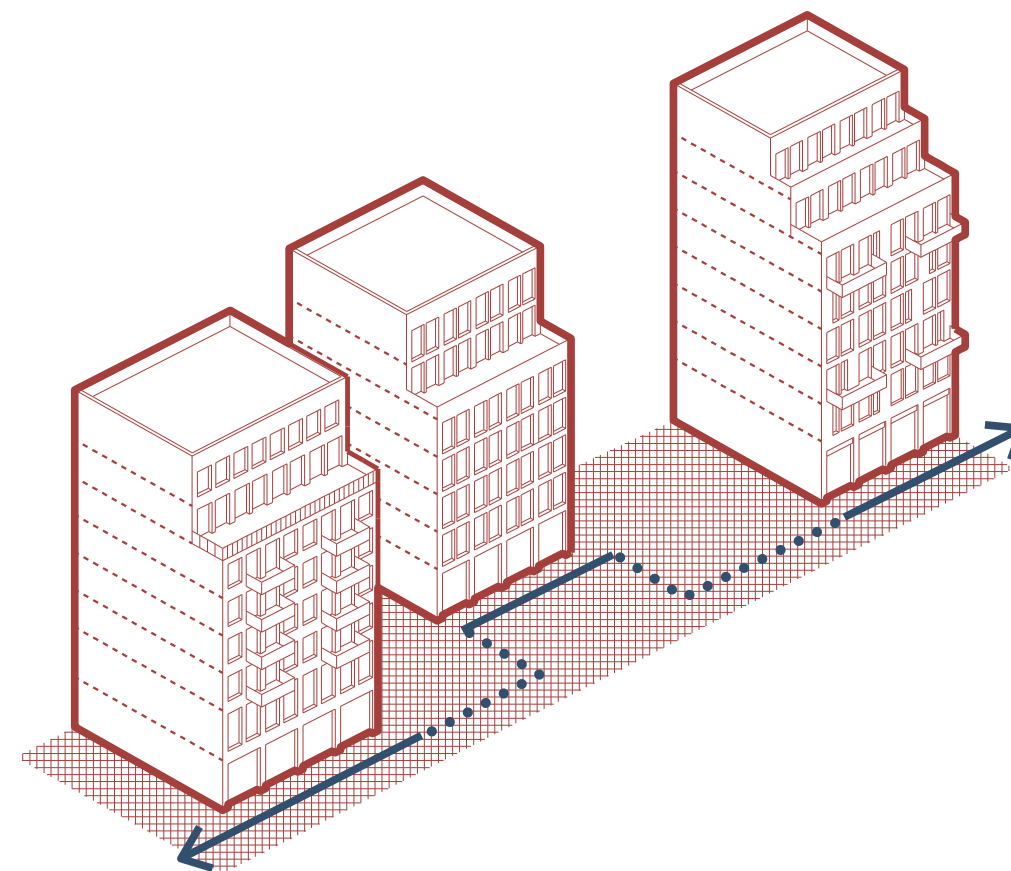


UZAVŘENÁ
STAVEBNÍ ČÁRA
CLOSED
BUILDING LINE



OTEVŘENÁ
STAVEBNÍ ČÁRA
OPEN
BUILDING LINE



VOLNÁ
STAVEBNÍ ČÁRA
FREE
BUILDING LINE

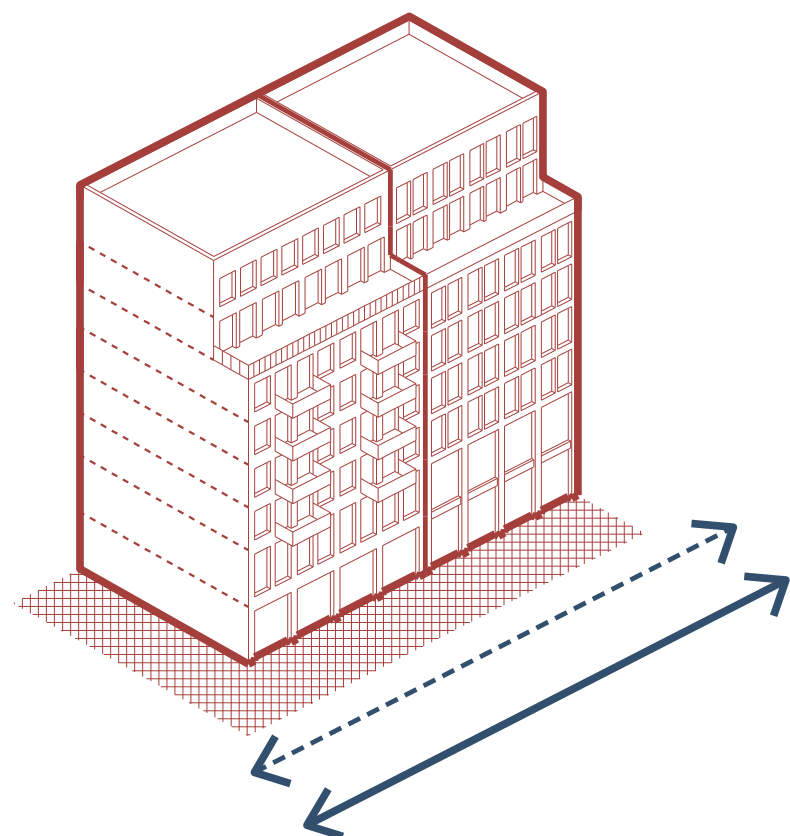
AXONOMETRIC SCHEME

AXONOMETRICKÉ SCHÉMA

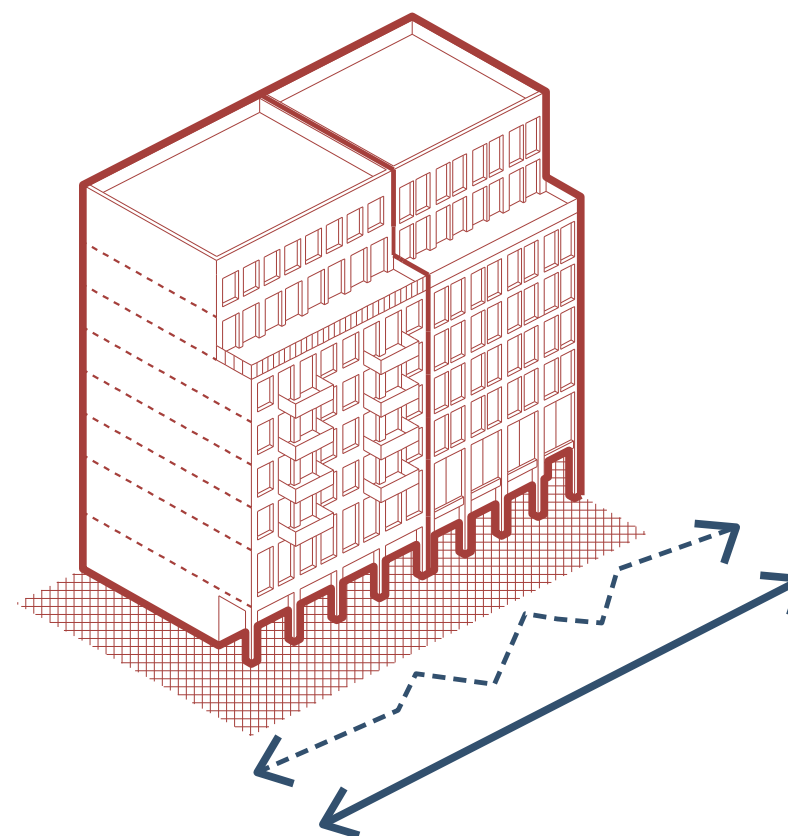
ÚZEMNÍ STUDIE JIŽNÍ ČTVRŤ

P.2.01

K A M



STAVEBNÍ ČÁRA = ULIČNÍ ČÁRA
BUILDING LINE STREET LINE



STAVEBNÍ ČÁRA ≠ ULIČNÍ ČÁRA
BUILDING LINE STREET LINE

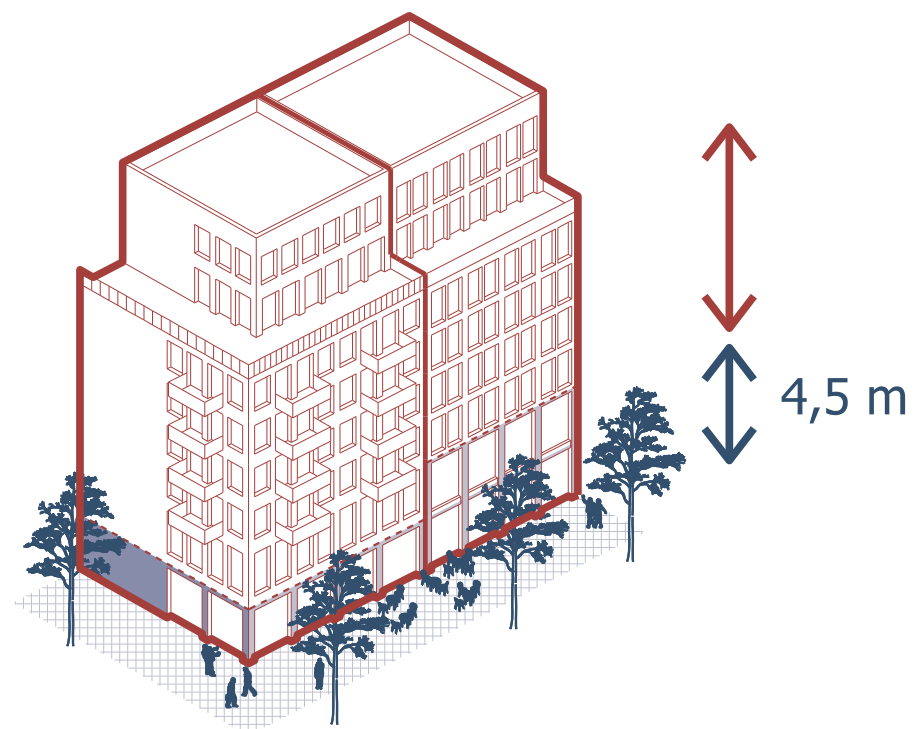
AXONOMETRIC SCHEME

AXONOMETRICKÉ SCHÉMA

ÚZEMNÍ STUDIE JIŽNÍ ČTVRŤ

P.2.02

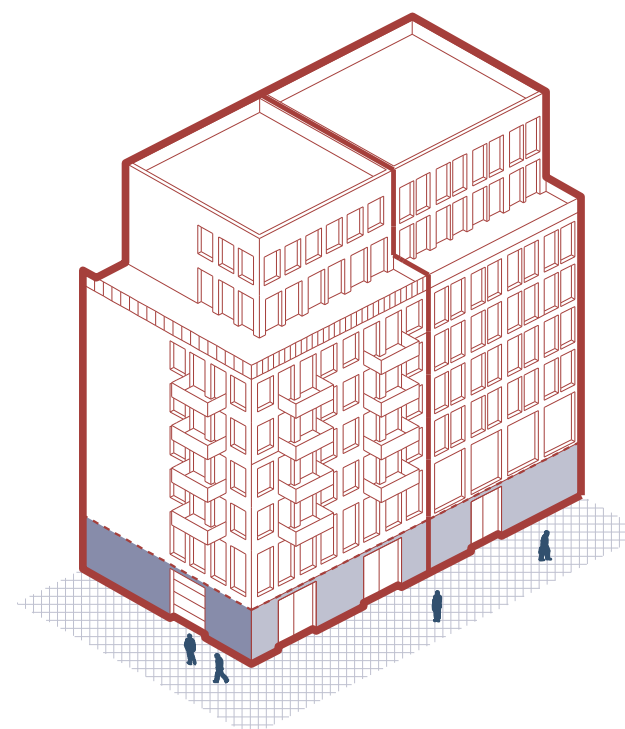
K ◀ M



AKTIVNÍ PARTER
ACTIVE PARTERRE

Minimální konstrukční výška parteru orientovaného do bulváru je 4,5 m.

Minimal construction height of parterre oriented into boulevard is 4,5 m.



NEAKTIVNÍ PARTER
NON-ACTIVE PARTERRE

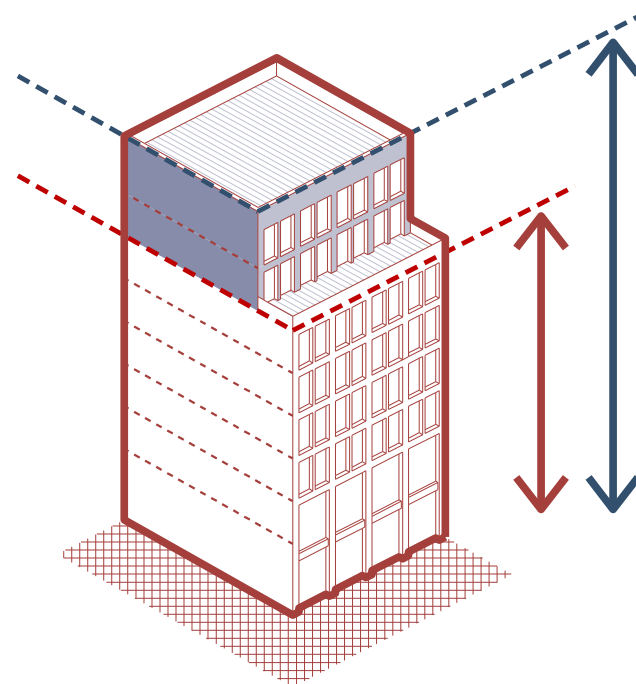
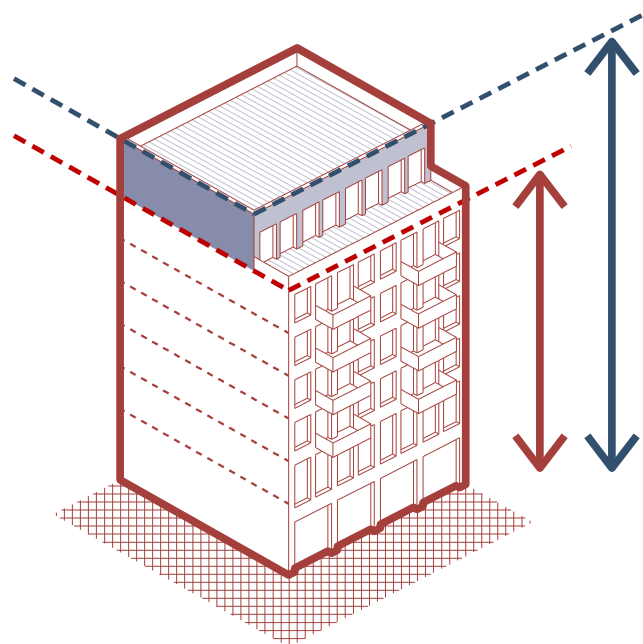
AXONOMETRIC SCHEME

AXONOMETRICKÉ SCHÉMA

ÚZEMNÍ STUDIE JIŽNÍ ČTVRŤ

P.2.03

K < M



DVĚ USTOUPENÁ PODLAŽÍ TWO RETREATED STOREYS

Nad hlavní římsou/atikou jsou povolena pouze 2 ustoupená podlaží o celkové max. výšce 8 m.

Above main cornice/attic are allowed only two retreated storeys of total height 8 m.

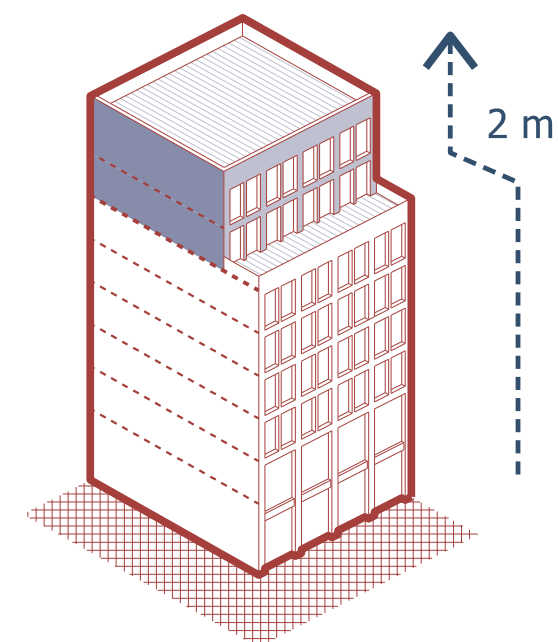
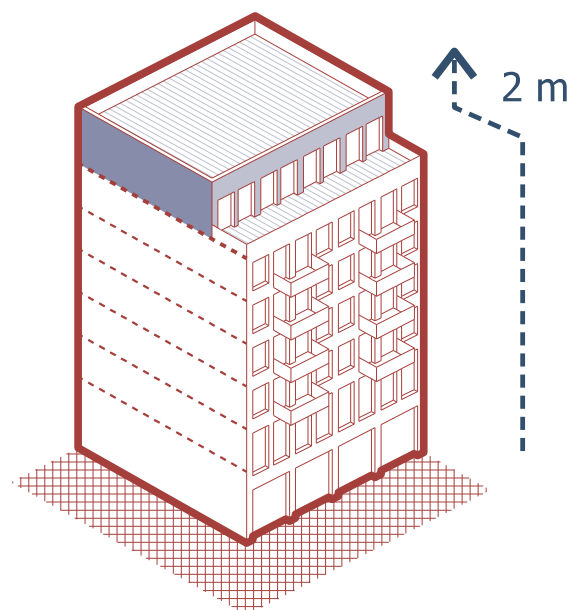
AXONOMETRIC SCHEME

AXONOMETRICKÉ SCHÉMA

ÚZEMNÍ STUDIE JIŽNÍ ČTVRŤ

P.2.04

K < M



USTOUPENÁ PODLAŽÍ RETREATED STOREYS

Odsazení fasády pro ustoupená podlaží musí být minimálně 2 m od roviny fasády na stavební čáře.

Façade offset for retreated storeys must be at least 2 m from the façade plane on the building line.

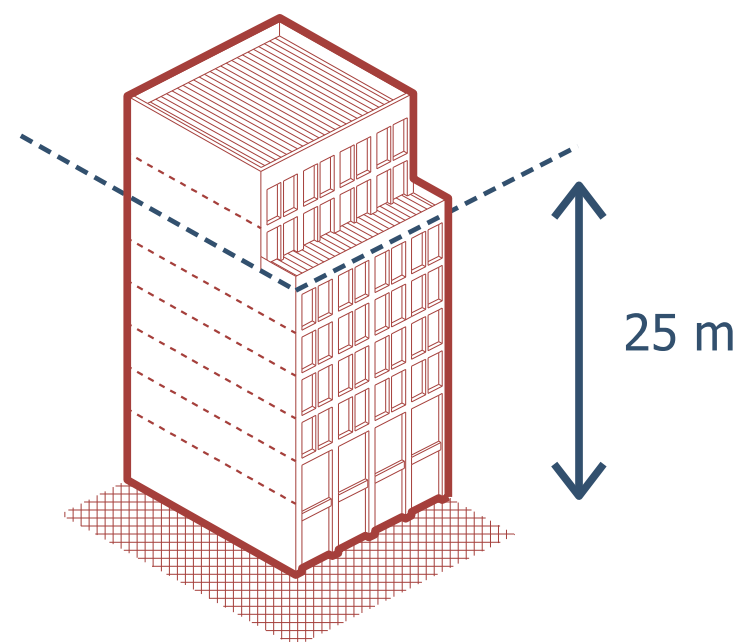
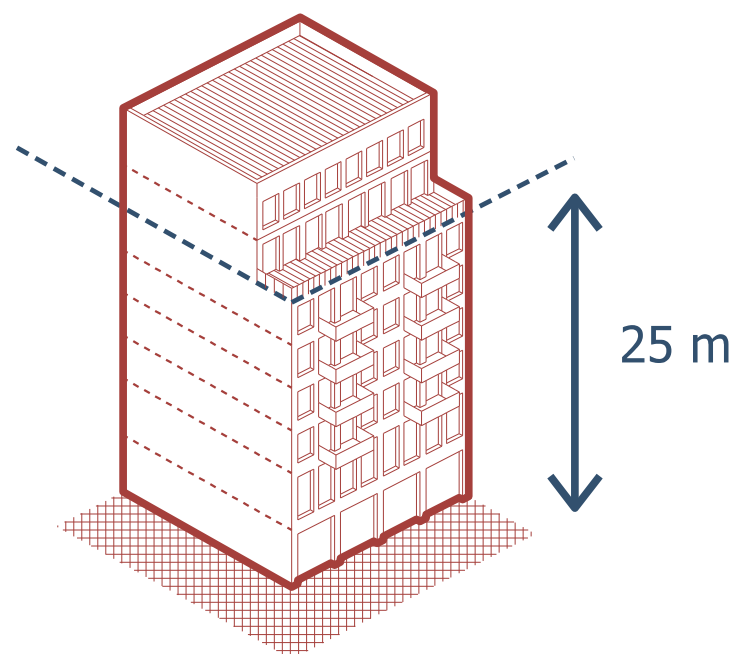
AXONOMETRIC SCHEME

AXONOMETRICKÉ SCHÉMA

ÚZEMNÍ STUDIE JIŽNÍ ČTVRŤ

P.2.05

K A M



VÝŠKA ŘÍMSY CORNICE HEIGHT

Výška hlavní římsy/atiky objektů podél obou stran bulváru je závazná a činí 25 m od úrovně přilehlého chodníku (snížení této úrovně o více než 1 m není přípustné).

Main cornice/attic height along both side of boulevard is binding and is 25 m from level of adjacent sidewalk (lowering this level more than 1 m is not permitted).

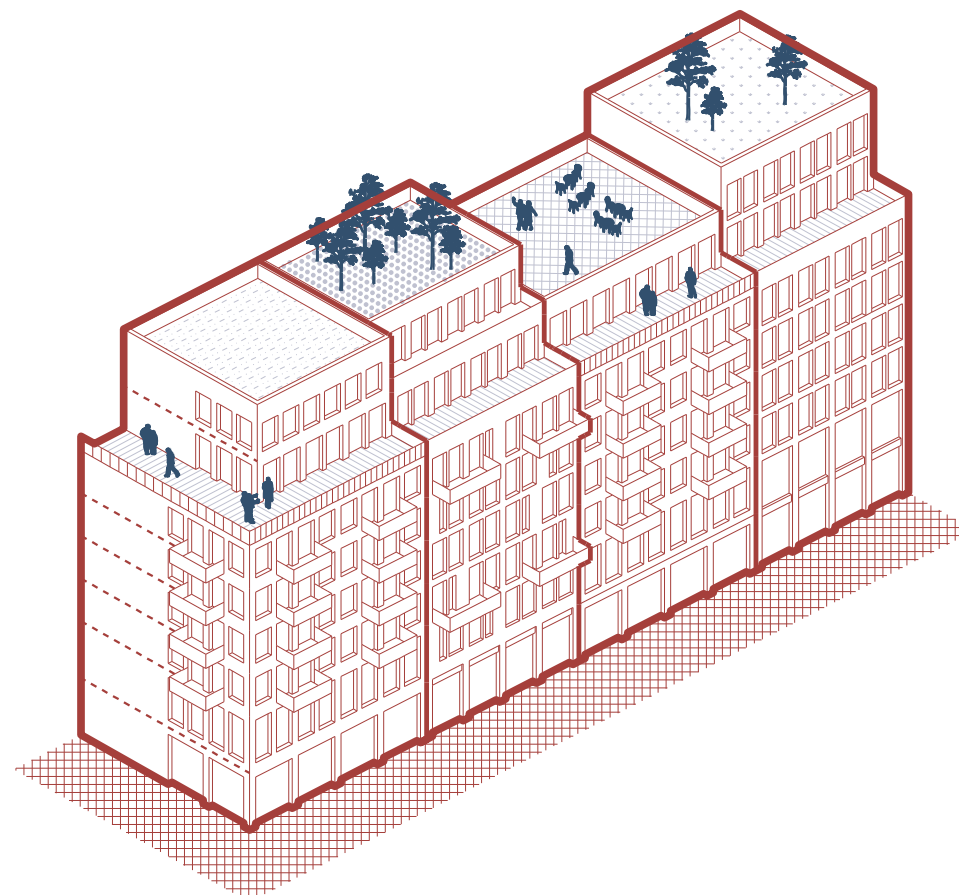
AXONOMETRIC SCHEME

AXONOMETRICKÉ SCHÉMA

ÚZEMNÍ STUDIE JIŽNÍ ČTVRŤ

P.2.06

K < M



STŘEŠNÍ KRAJINA "ROOFSCAPE"

Závazný požadavek na realizaci extenzivních zelených střech na budovách, na intenzivní zelené střechy na konstrukcích (např. podzemních garážích) s výjimkou ploch pro technická zařízení, obnovitelné zdroje energie, světlíky a pobytové střešní terasy.

Binding requirement for realization of extensive green roofs on buildings, for intensive green roofs on constructions (e.f. underground parking) except for areas for technical facilities, renewable energy, skylights and residential roof terrace.

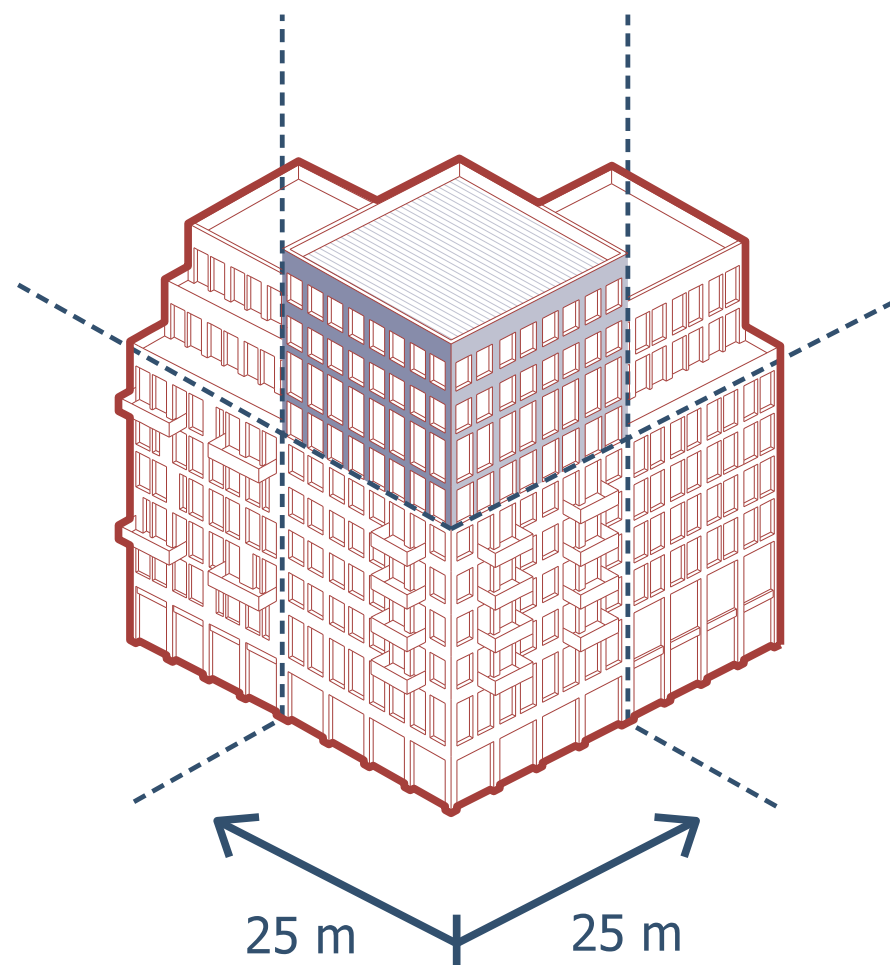
AXONOMETRIC SCHEME

AXONOMETRICKÉ SCHÉMA

ÚZEMNÍ STUDIE JIŽNÍ ČTVRŤ

P.2.07

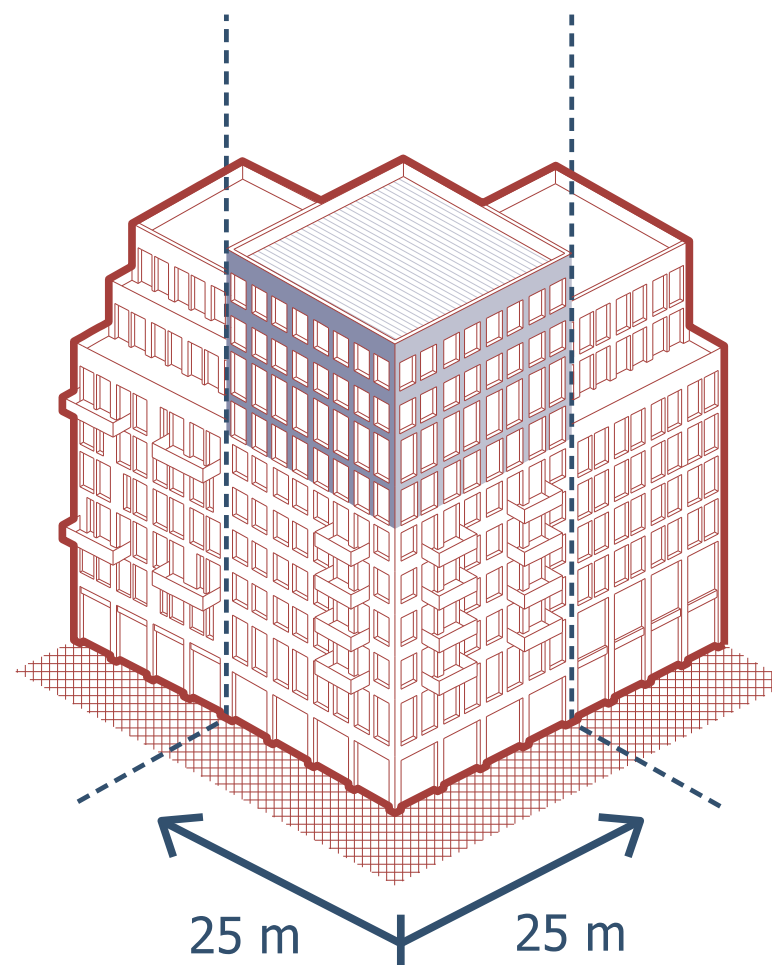
K A M



BYDLENÍ LIVING

VYZNAČENÁ NÁROŽÍ možno navýšit o další 2 podlaží; celkem však max. o 15 m (4 podlaží nad hlavní římsou/atickou), tj. objekt může mít v nárožní části objektu/veže max. výšku 40 metrů.

Půdorys věže nesmí být větší než 25x25 m; tím se rozumí délka fasády sekce objektu ve směru každé z ulic, které tvoří nároží.
Pro takto zvýšenou nárožní sekci platí, že není třeba dodržet pravidlo pro odstoupené podlaží.



ADMINISTRATIVA ADMINISTRATION

AXONOMETRIC SCHEME

AXONOMETRICKÉ SCHÉMA

ÚZEMNÍ STUDIE JIŽNÍ ČTVRŤ

P.2.08

K < M

Designated quoins can be increased by another 2 floors; however in total by a maximum of 15 m (4 floors above the main cornice/attic), i.e. the building can have maximum height of 40 m in the corner part of the building / tower.
Floor plan of the tower must not be larger than 25x25 m; this means the length of the facade of the building section in the direction of each streets that form the quoin. For such raised corner section, it is true that it is not necessary to follow the rule for retreated storey.



HOSPODAŘENÍ S VODOU WATER MANAGEMENT

Limit na odtok srážkových vod bude platit, jak pro samotnou zástavbu, tak pro veřejná prostranství, u kterých je vyžadován přírodě blízký decentralní způsob odvodnění.

The limit for rainwater draining will apply both to development itself and to public spaces where a close to nature decentralized method of drainage is required.

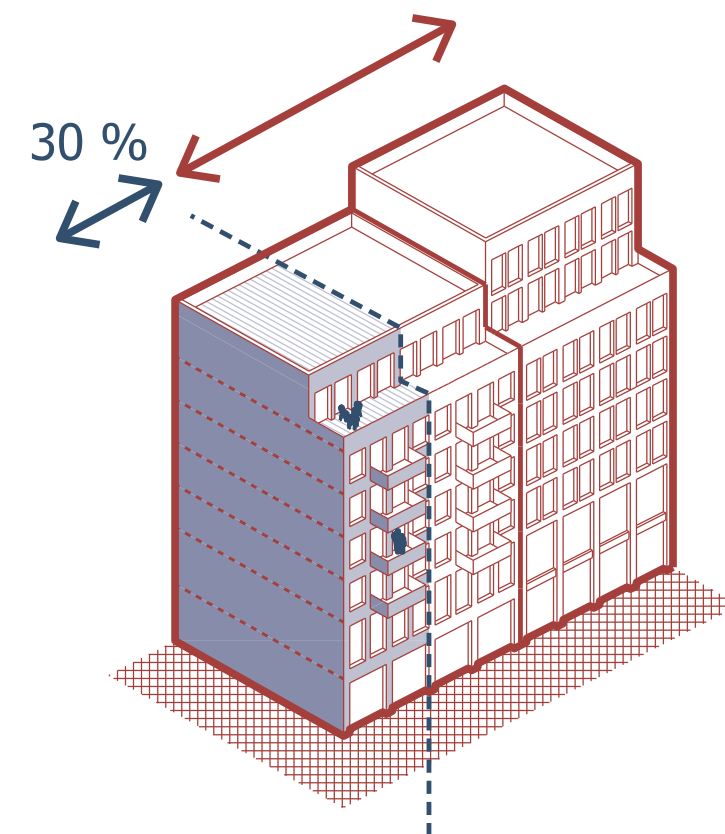
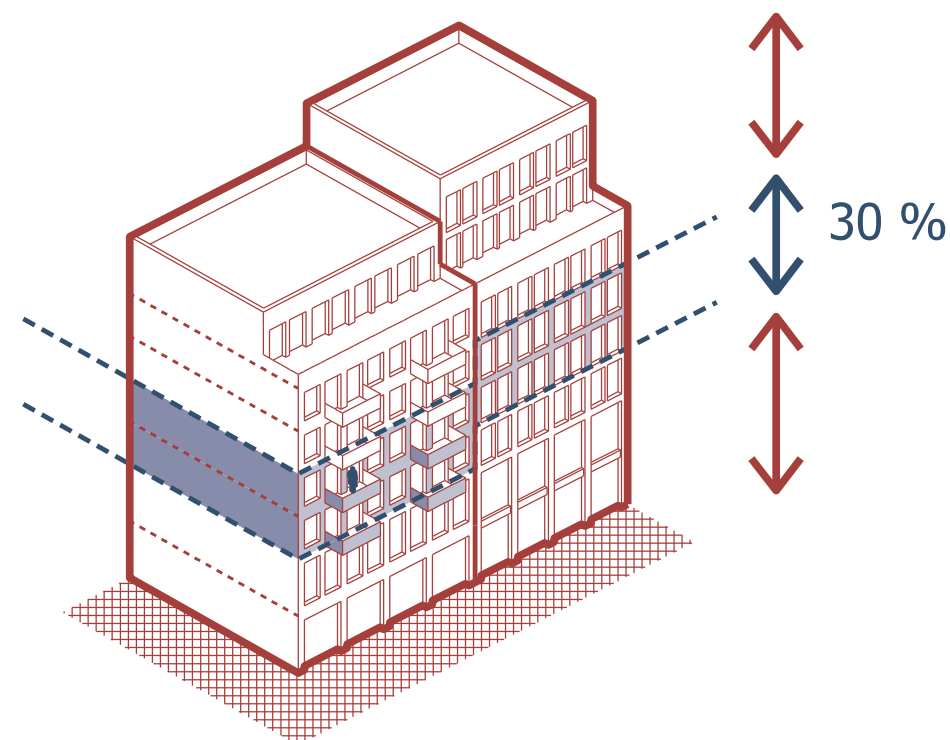
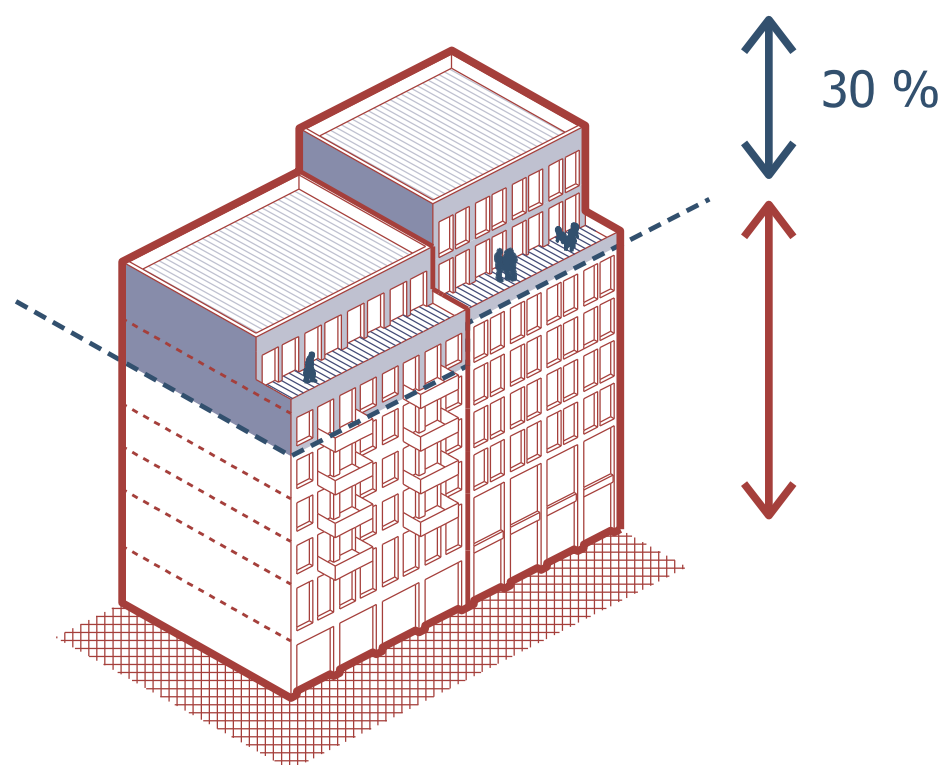
AXONOMETRIC SCHEME

AXONOMETRICKÉ SCHÉMA

ÚZEMNÍ STUDIE JIŽNÍ ČTVRŤ

P.2.09

K A M



30% REZIDENCE
30 % RESIDENCE

Všechny vyznačené bloky se smíšenou funkcí mají povinný podíl rezidence min. 30%.
All designated mixed use blocks have mandatory share of residence min. 30%.

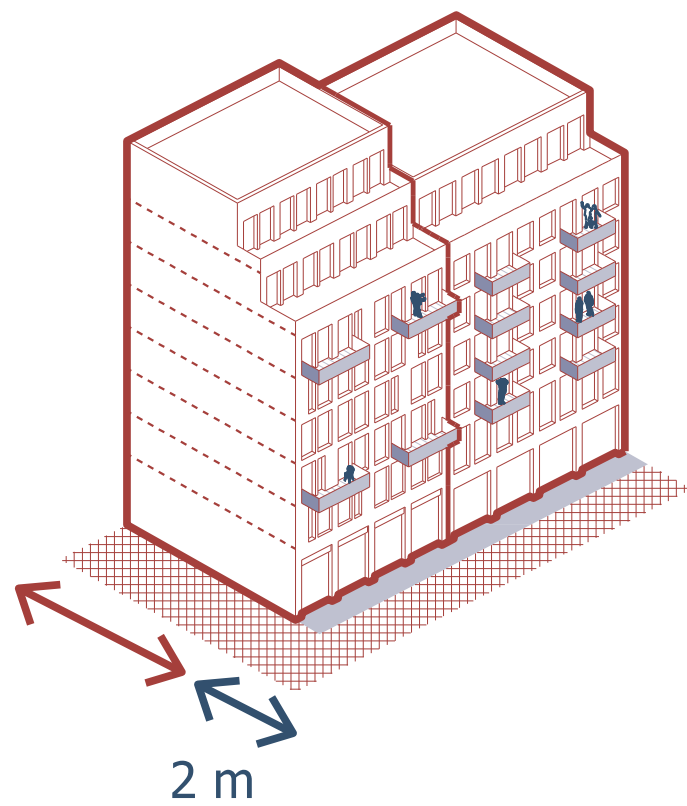
AXONOMETRIC SCHEME

AXONOMETRICKÉ SCHÉMA

ÚZEMNÍ STUDIE JIŽNÍ ČTVRŤ

P.2.10

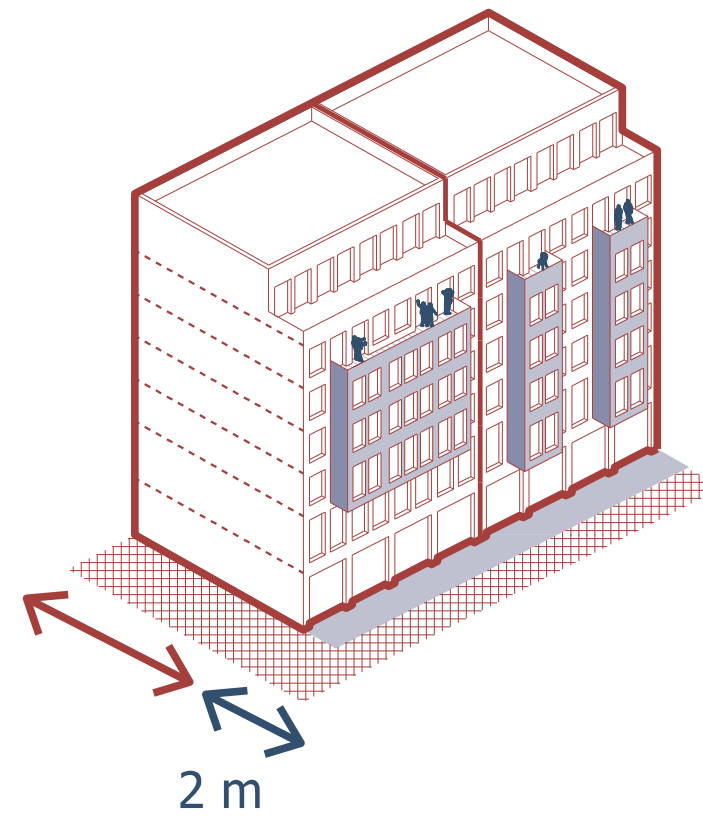
K A M



BALKONY
BALCONIES

Bydlení / ubytování / hotel

Residence / accomodation / hotel



ARKÝŘE
ORIEL

Bydlení / ubytování / hotel

Residence / accomodation / hotel

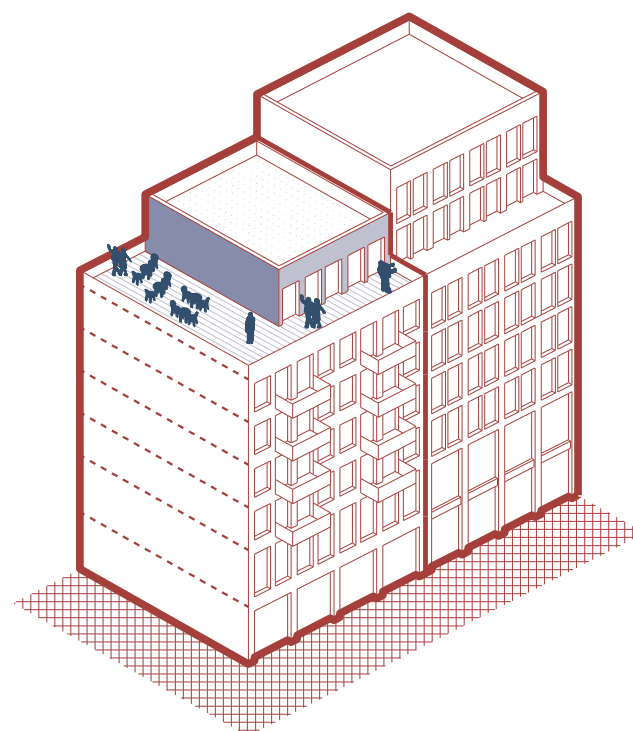
AXONOMETRIC SCHEME

AXONOMETRICKÉ SCHÉMA

ÚZEMNÍ STUDIE JIŽNÍ ČTVRŤ

P.2.11

K < M



VEŘEJNÝ PŘÍSTUPNÝ
PROSTOR /FUNKCE NA STŘEŠE
PUBLIC ACCESSIBLE SPACE / ROOF FUNCTION

Ve vyznačeném bloku je požadavek na umístění veřejně přístupného prostoru/funkce/aktivity pro veřejnost na střeše objektu. Tím se rozumí v ploše nebo prostoru nad hlavní římsou objektu. Jedná se zejména o umístění vyhlídkového prostoru, restaurace, sportovní aktivity apod., u které je podmínka umožnění vstupu.

In designated block, there is a requirement for the location of a public accessible space / function / activity for the public on the roof of the building. This means in the area or space above the main cornice of the building. It is mainly location of the lookout area, restaurant, sports activities, etc., which is a condition for allowing entry.

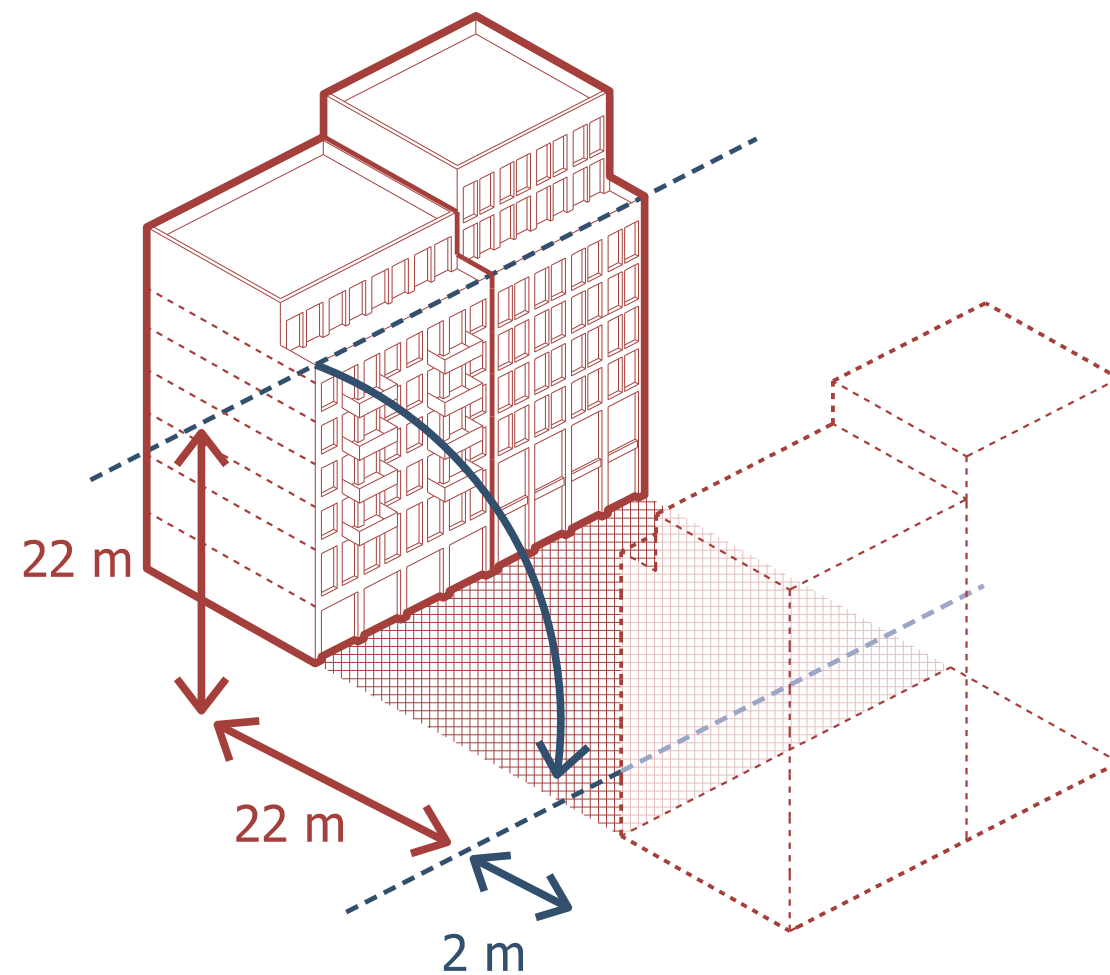
AXONOMETRIC SCHEME

AXONOMETRICKÉ SCHÉMA

ÚZEMNÍ STUDIE JIŽNÍ ČTVRŤ

P.2.12

K A M



SKLOPNÉ VZDÁLENOSTI MEZI OBJEKTY TILTING DISTANCE BETWEEN OBJECTS

Pŕdorysná vzdálenost se musí rovnat minimálně výšce objektů + 2 m na předstupující konstrukce, jako jsou balkony a arkýře.

Vzdálenost se určuje podle základní výškové hladiny pro šířky veřejných prostranství. Významná nároží (tedy zvýšená) nesmí ohrozit splnění podmínky oslunění u protilehlých objektů.

Floor plan distance must be at least equal to the height of building + 2 m on pre-posed constructions such as balconies and oriels. Distance is determined by the basic height level for the widths of public spaces. Significant quoins (i.e. elevated) must not endanger the fulfillment of the sun exposure condition in opposite objects.

AXONOMETRIC SCHEME

AXONOMETRICKÉ SCHÉMA

ÚZEMNÍ STUDIE JIŽNÍ ČTVRŤ

P.2.13

K A M